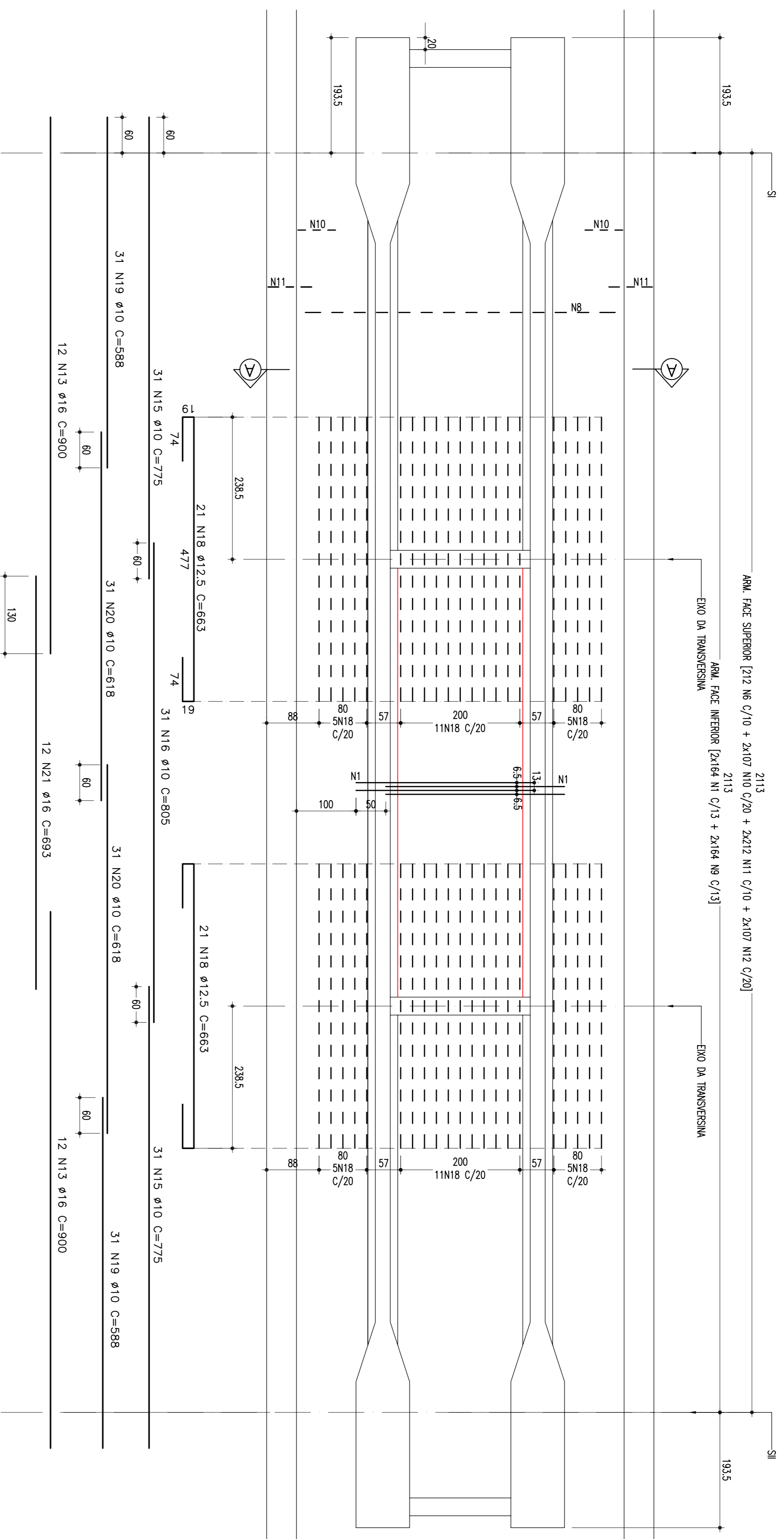


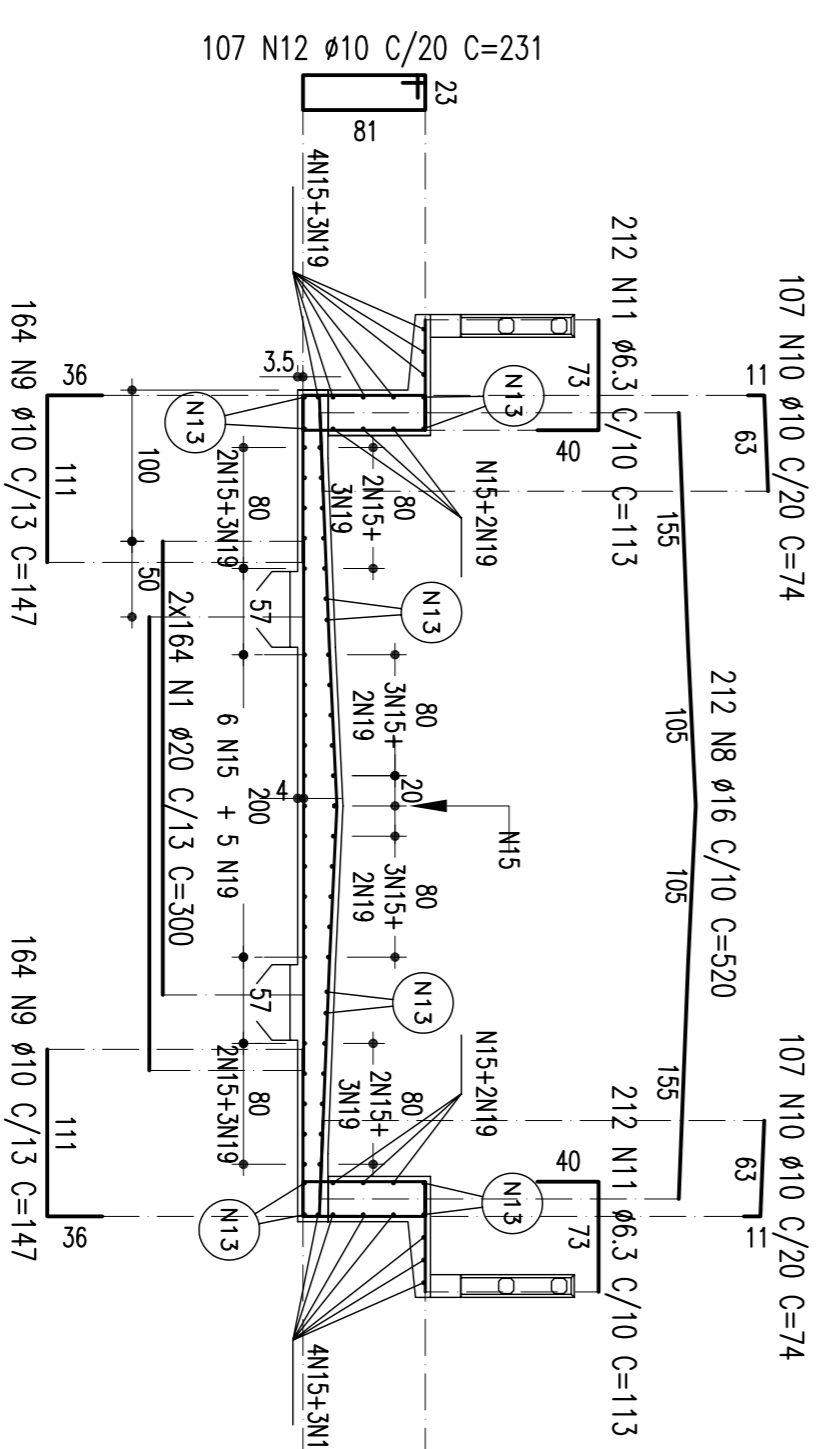
ARMADURA DA LAJE SUPERIOR ENTRE AS SEÇÕES SI E SII

ESCALA 1:100 (x47 VAMOS)



CORTE AA

ESCALA 1:50



ARM. TRANSVERSINAS INTERMEDIARIAS

ESCALA - 1:30

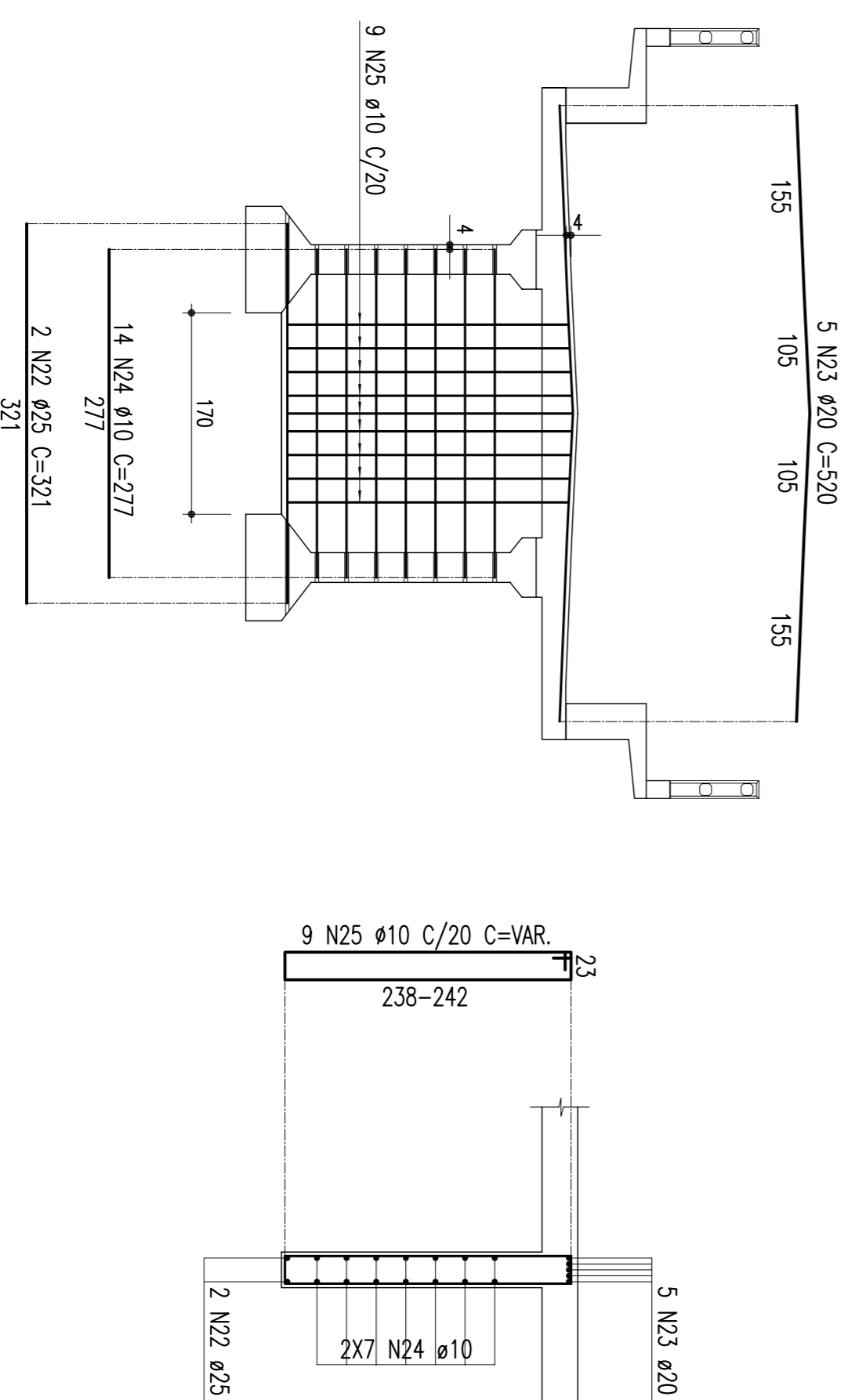


TABELA DE FERROS					
TIPO	POS.	BIT.	QUANT.	CUM. (cm)	C.TOT. (cm)
ARMADURA DA LAJE SUPERIOR ENTRE AS SEÇÕES SI E SII (1 X)					
CA-50A	1	20	328	300	98400
CA-50A	8	16	212	520	110240
CA-50A	9	10	328	147	48216
CA-50A	10	10	214	74	15836
CA-50A	11	6,3	424	113	47912
CA-50A	12	10	214	231	49434
CA-50A	13	16	24	900	21600
CA-50A	15	10	62	775	48050
CA-50A	16	10	31	805	24955
CA-50A	18	12,5	42	663	27846
CA-50A	19	10	62	588	36456
CA-50A	20	10	62	618	38316
CA-50A	21	16	12	693	8316
ARMADURA DAS TRANSVERSINAS INTERMEDIARIAS (2 X)					
CA-50A	22	25	2	321	642
CA-50A	23	20	5	520	2600
CA-50A	24	10	14	277	3878
CA-50A	25	9	1/4R	270	2700
RESUMO DO AÇO					
PESO CA-50A Ø 6,3	479,12 m	119,78 kg			
PESO CA-50A Ø 10	2666,63 m	1679,98 kg			
PESO CA-50A Ø 12,5	278,46 m	278,46 kg			
PESO CA-50A Ø 16	1401,56 m	2242,50 kg			
PESO CA-50A Ø 20	1036,00 m	2590,00 kg			
PESO CA-50A Ø 25	12,84 m	51,36 kg			
PESO TOTAL CA-50A		6962,08 kg			
PESO TOTAL (x47 VAMOS) = 327217,76 kg					

REVISÃO DO PROJETO EXECUTIVO		EMITENTE		VERIFICAÇÃO		APROVAÇÃO		CÓDIGO		DOCUMENTOS DE REFERENCIA		OBJETO		RESPEIT.		SÍGILA		CONVENIÊNCIAS		ESTRUTURA E PROPOSTIVA DA		LINHA:		SABERENDE:		PROJETO EXECUTIVO		REVISÃO Nº:	
02	REVISÃO GERAL																						COMPANHIA FERROVIÁRIA DO NORDESTE	FERROVIA NOVA TRANSNORDESTINA	ELISEU MARTINS/PI - TRINDADE/PE	LOTE 02 - OBRAS 05	ARMADURA DA LAJE SUPERIOR NO MEIO DO VÃO E TRANSVERSINAS INTERMEDIARIAS	TR-338.004-RF-004E-20033	02