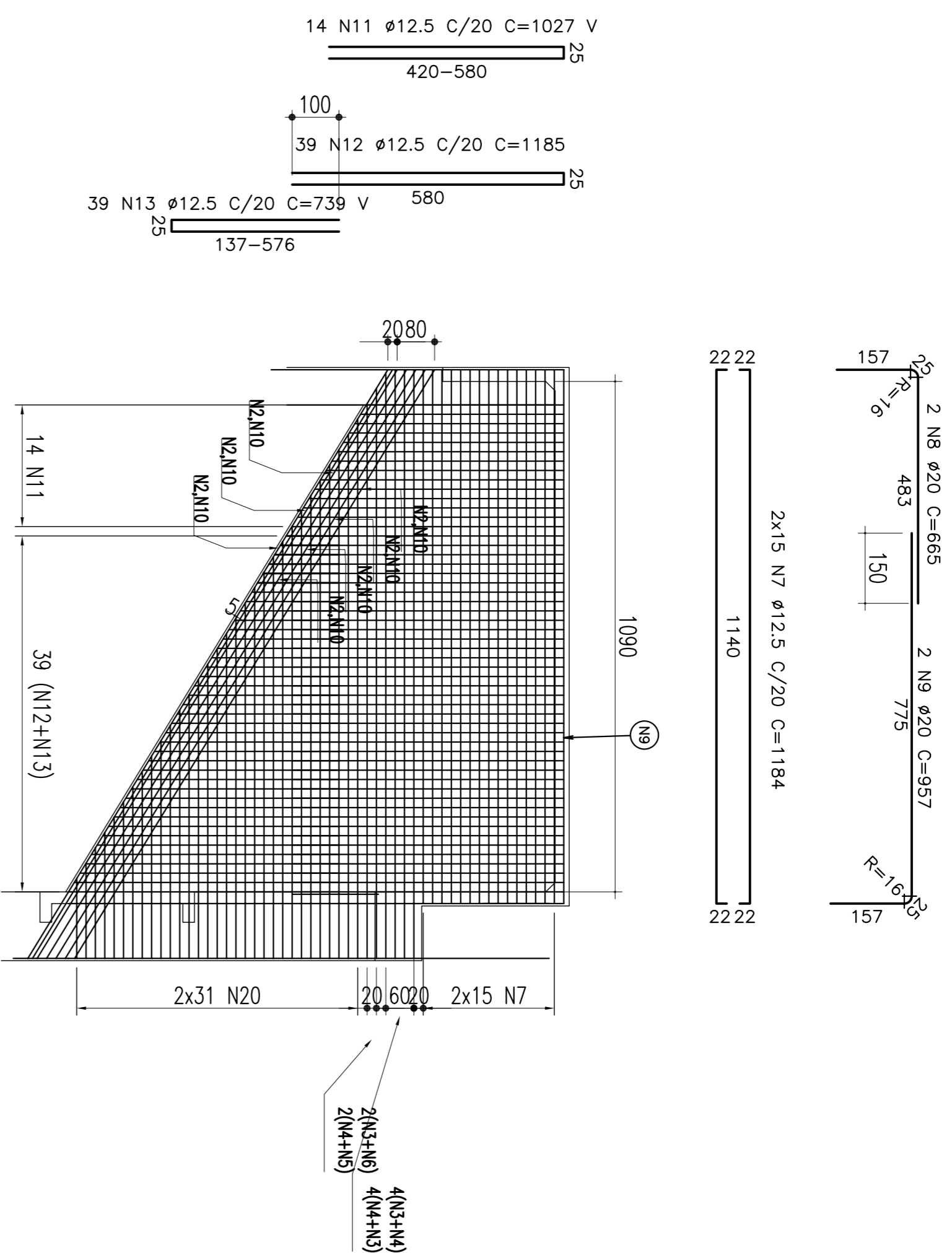


ARMACÃO DAS PAREDES LONGITUDINAIS (2x2)

ESC 1:100



PAREDE FRONTAL INTERIOR (1x2)

ESC 1:30

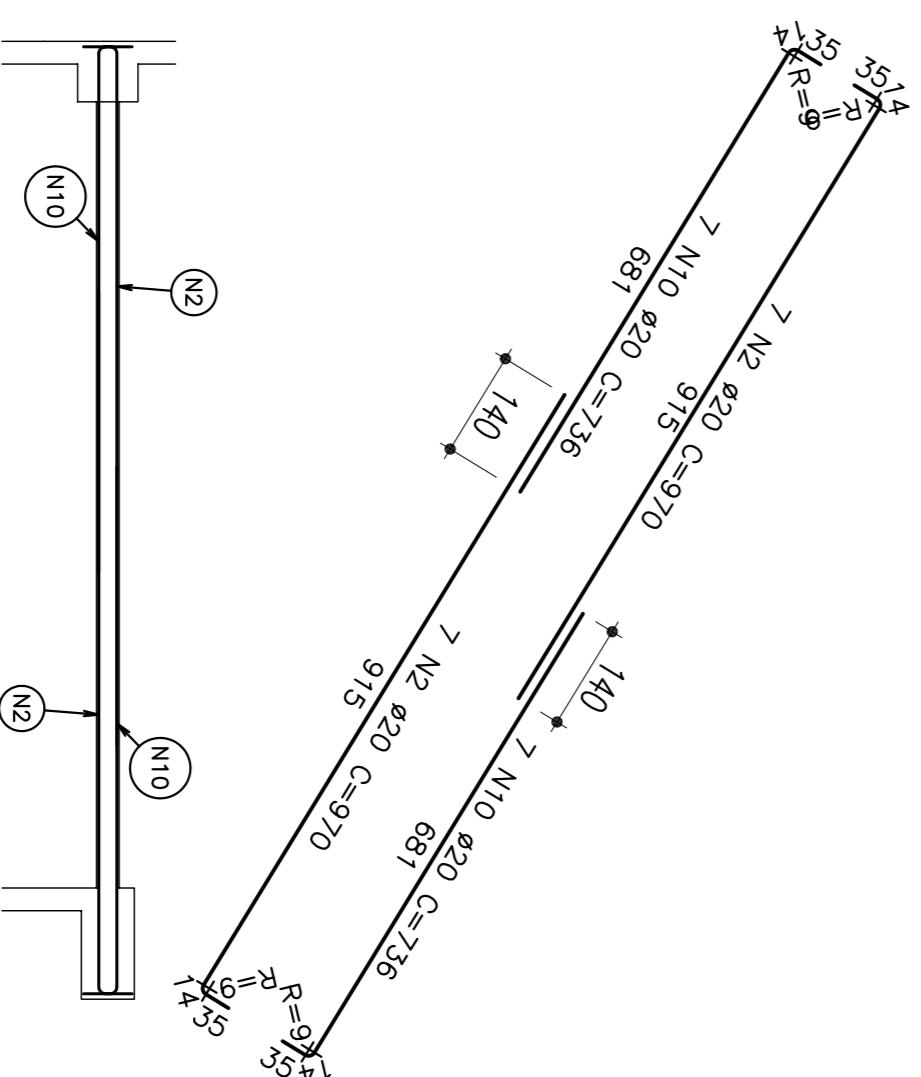
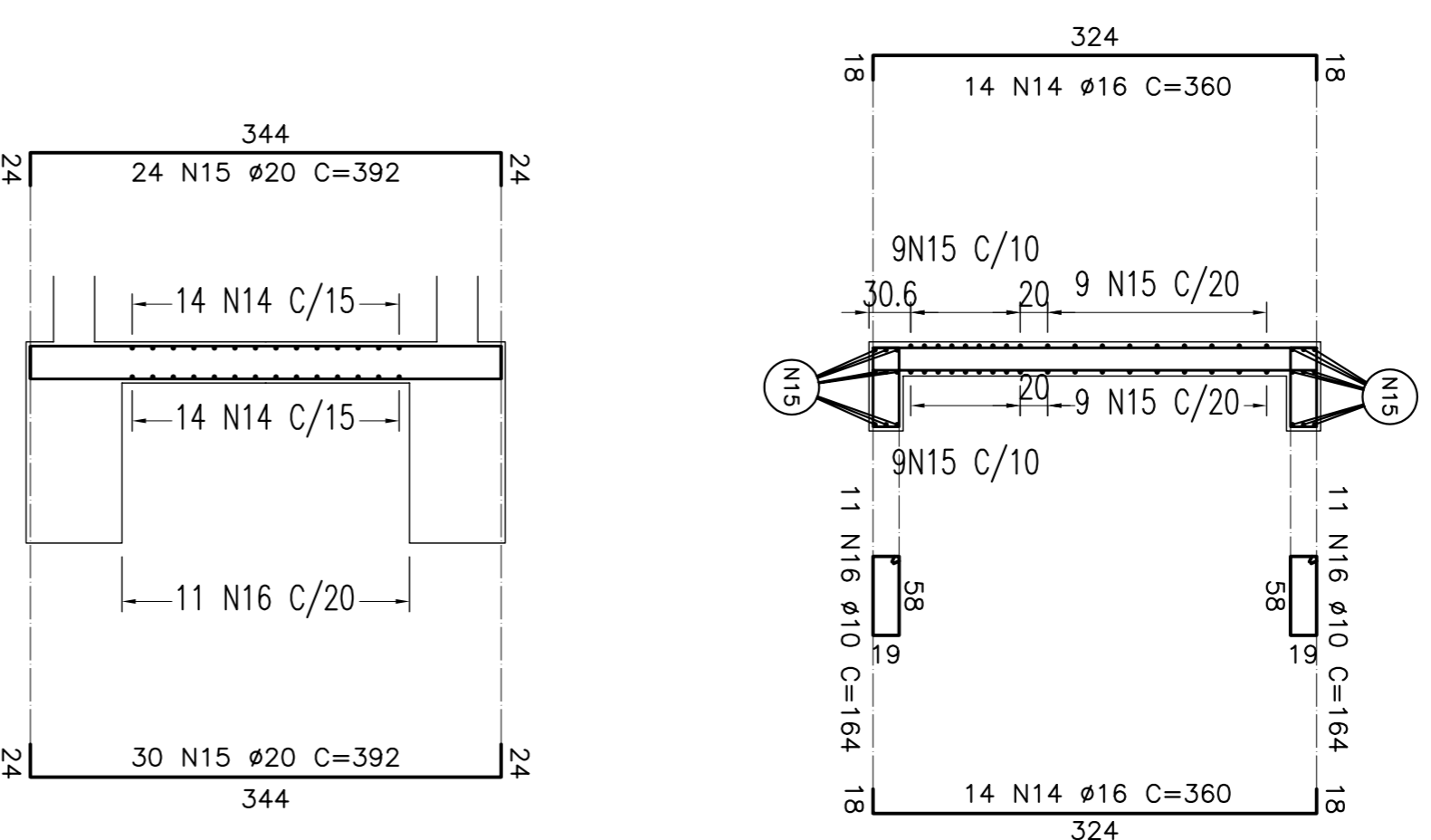


TABELA DE FERROS PARA OS 2 ENCONTROS						
Tipo	Pos. (mm)	Quant.	COMP. (cm)	C.Unt.	C.Tot.	
ARMACÃO DAS PAREDES LONGITUDINAIS (4x)						
CA-50A	12,5	62	-VAR 7	360	201,60	
CA-50A	16	10	970	392	22,336	
CA-50A	20	24	800	164	7,216	
CA-50A	10	16	110	164	2,224	
CA-50A	16	20	144	164	23,136	
CA-50A	20	39	144	164	63,096	
CA-50A	20	39	144	164	63,096	
CA-50A	20	39	144	164	63,096	
CA-50A	20	39	144	164	63,096	
CA-50A	20	39	144	164	63,096	
CA-50A	20	39	144	164	63,096	
RESUMO DO AÇO						
CA-50A	10	72,16			45	
CA-50A	12,5	7540,8			7399	
CA-50A	16	201,6			317	
CA-50A	20	1508,48			3730	
P E S O T O T A L =						11491

REVISÃO	DISCRIMINAÇÃO	REVISORES	EMITENTE	VERIFICAÇÃO	APROVAÇÃO	CÓDIGO	OBJETO	DOCUMENTOS DE REFERENCIA
02	REVISÃO DO PROJETO EXECUTIVO							
01	REVISÃO GERAL							
00	DISCRIMINAÇÃO							

CONVENIÊNCIAS	SIGLA	ESCALA	INDICAÇÃO

COMPANHIA FERROVIÁRIA DO NORDESTE	PROJETO EXECUTIVO	DESENHO Nº