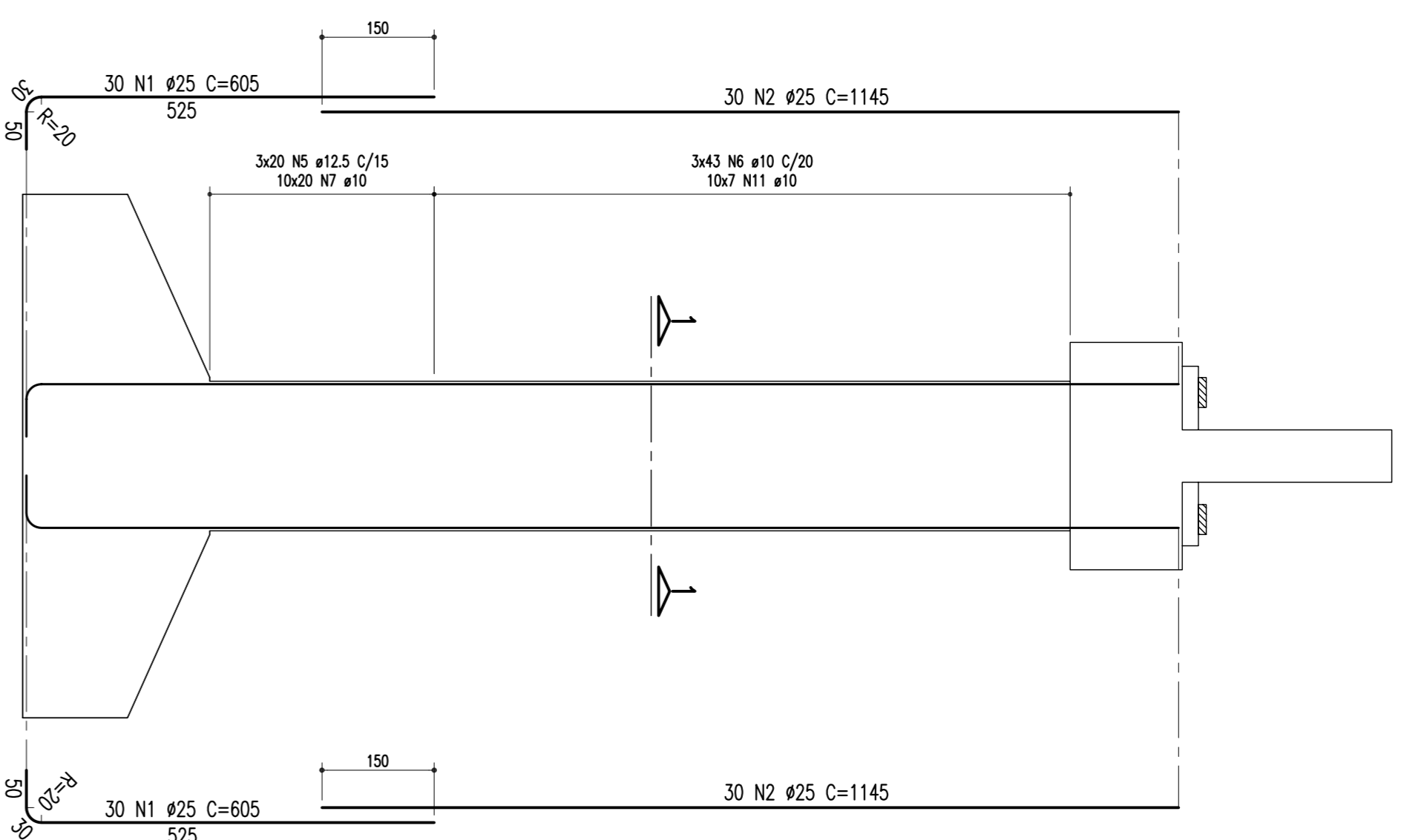


ARMAÇÃO DOS PILARES (P04 E P45 = 13,00m)

ESCALA = 1/75

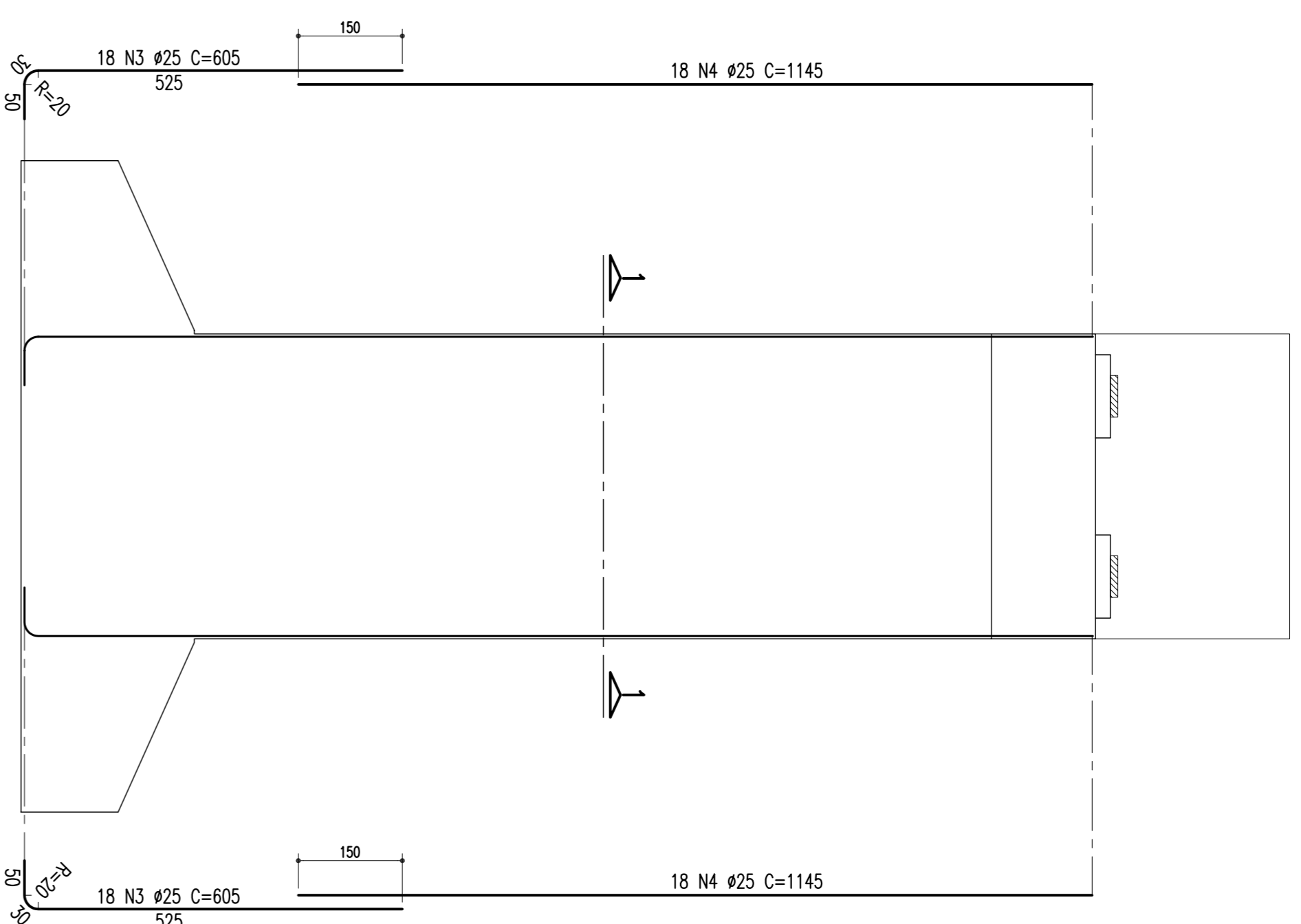
CORTE A-A



ARMAÇÃO DOS PILARES (P04 E P45 = 13,00m)

ESCALA = 1/75

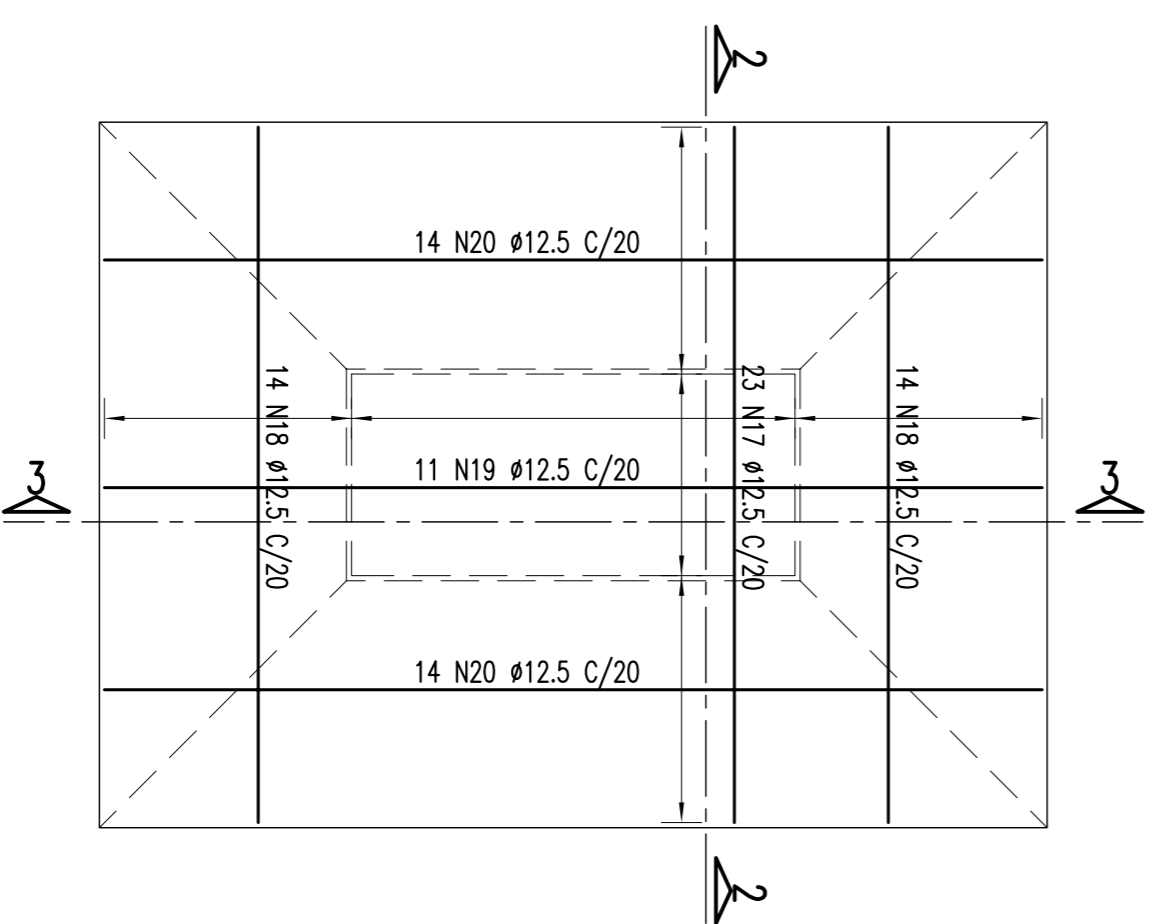
CORTE B-B



ARMAÇÃO DA SAPATA-700/940 - P01 E P46

ESCALA = 1/75

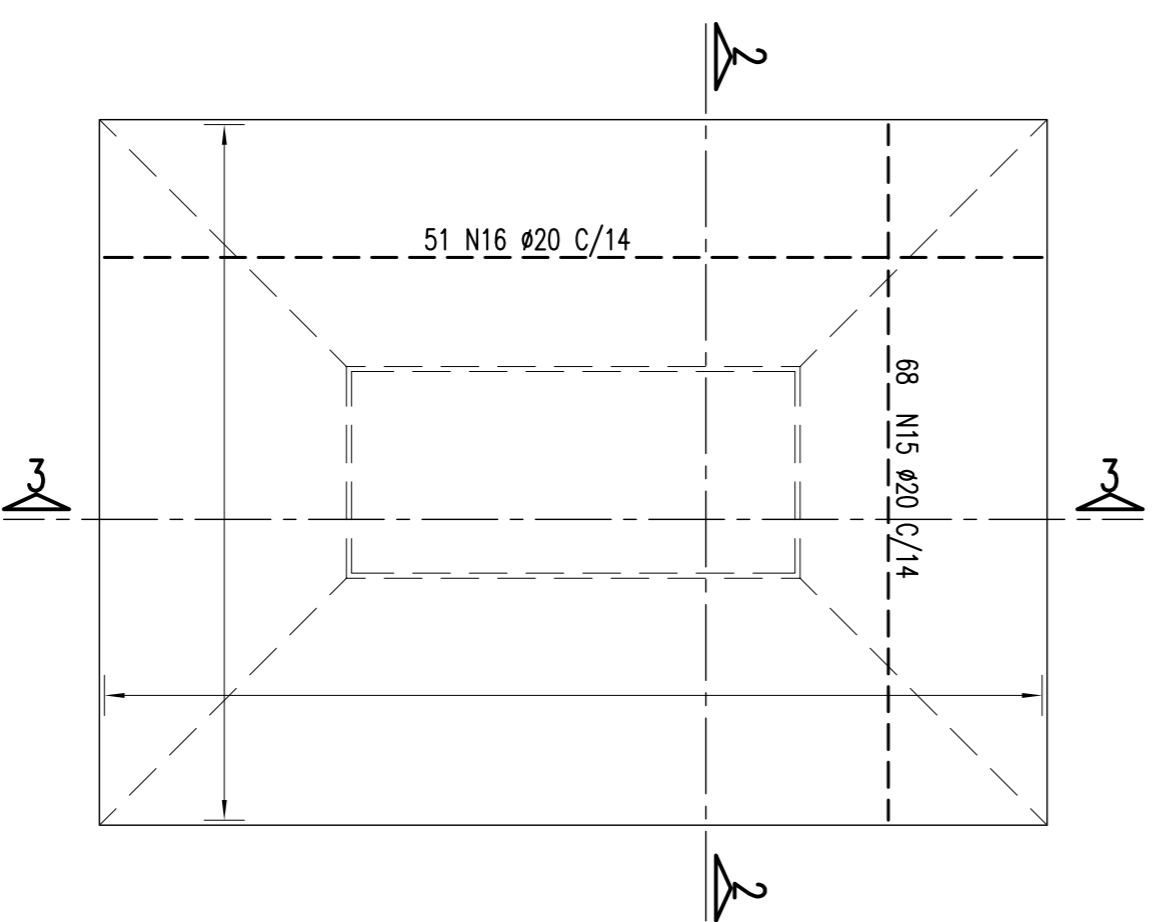
(FERRAGEM SUPERIOR)



ARMAÇÃO DA SAPATA-700/940 - P01 E P46

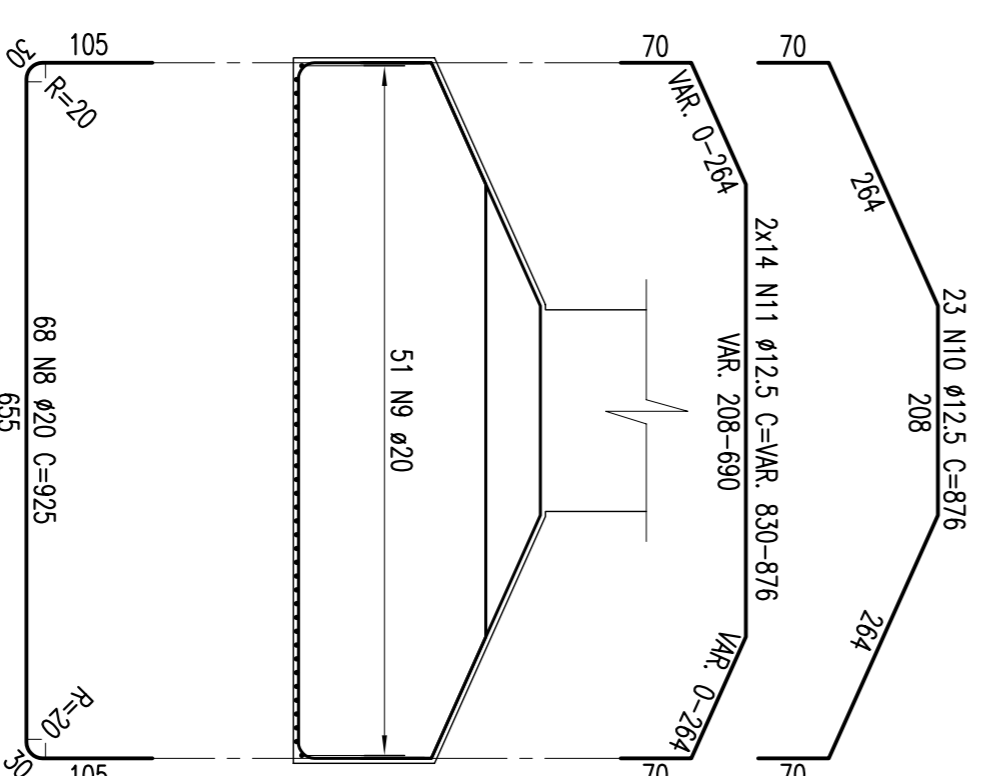
ESCALA = 1/75

(FERRAGEM INFERIOR)



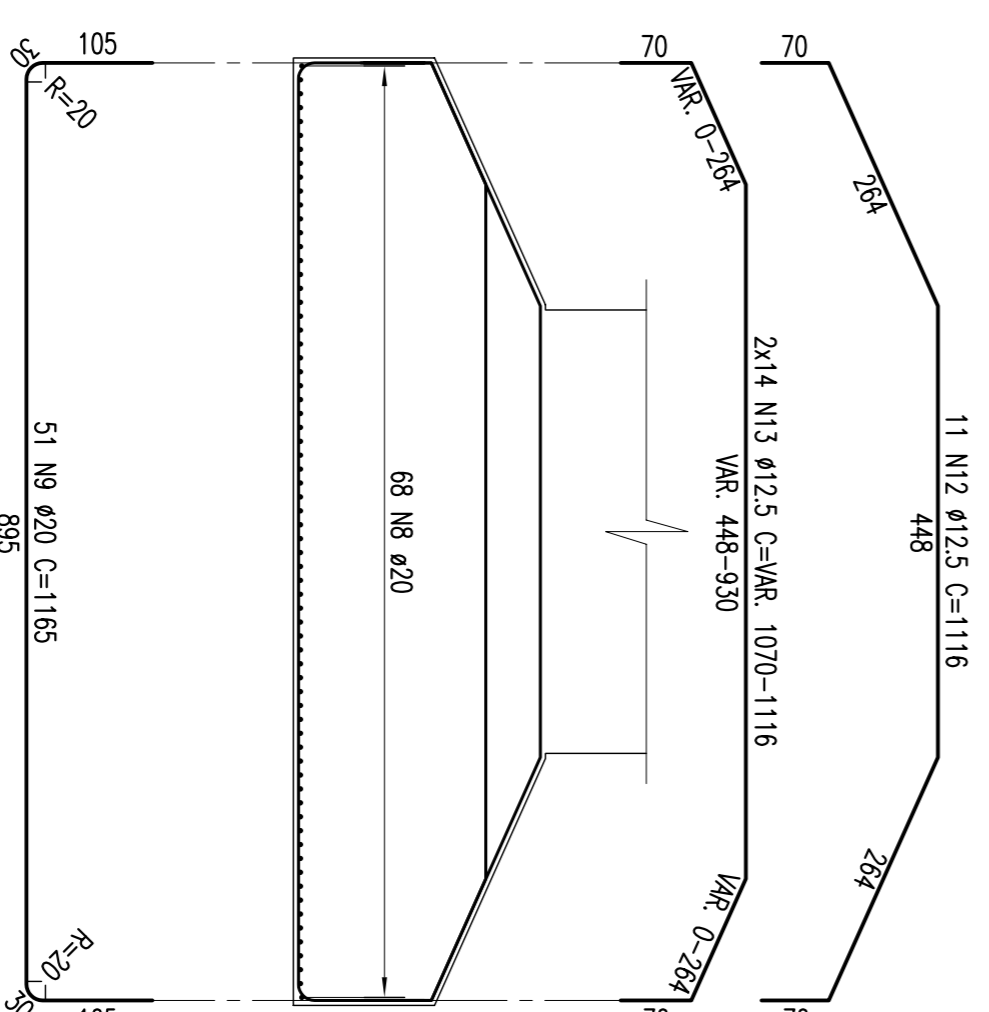
SEÇÃO 2-2

ESCALA = 1/25



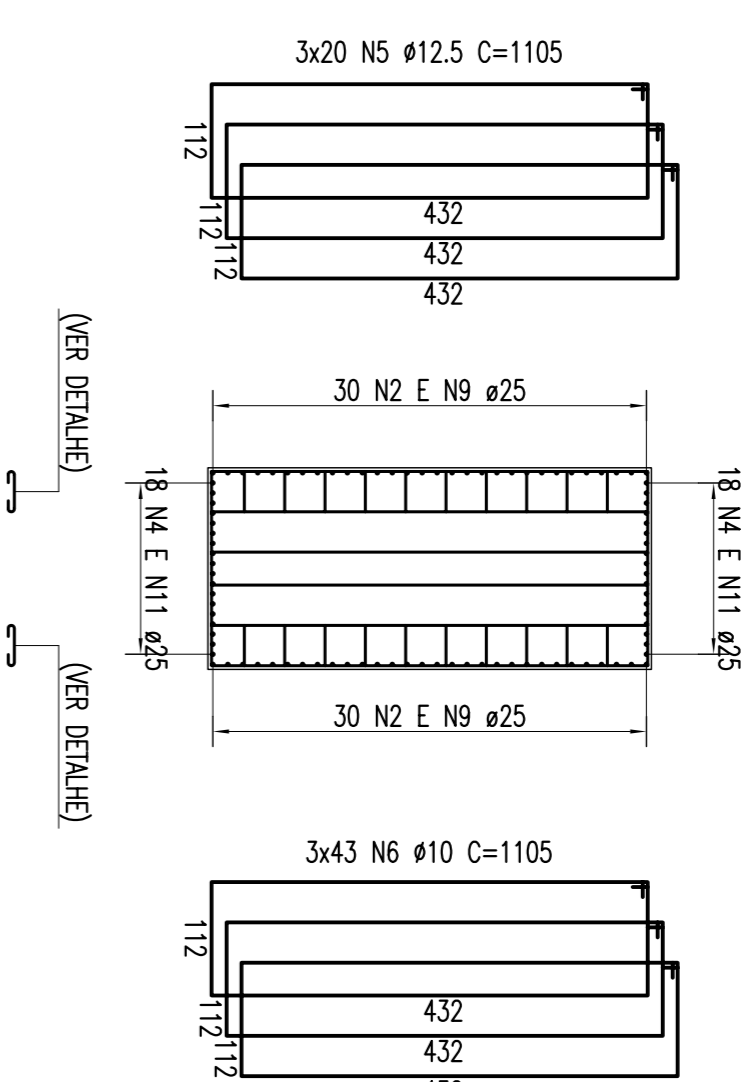
SEÇÃO 3-3

ESCALA = 1/25



SEÇÃO 1-1

ESCALA = 1/75



DETALHE - ACOUGUEIRO

ESCALA = 1/10

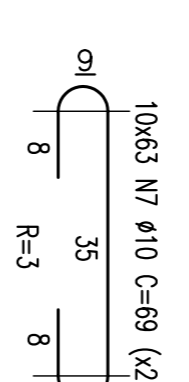


TABELA DE FERROS					
TIPO	POS.	BIT.	QUANT.	C.TOT. (cm)	C.TOT. (cm)
ARM. PILAR - P02 = 13,00m (1X)					
CA-50A	1	25	60	605	36300
CA-50A	2	25	60	1145	68700
CA-50A	3	25	36	605	21780
CA-50A	4	25	36	1145	41220
CA-50A	5	12.5	60	1105	66300
CA-50A	6	10	129	1105	142545
CA-50A	7	10	1260	69	86940
ARM. SAPATA - P02 (1X)					
CA-50A	8	20	68	925	62900
CA-50A	9	20	51	1165	59415
CA-50A	10	12.5	23	876	20148
CA-50A	11	12.5	28	-VAR-	23884
CA-50A	12	12.5	11	1116	12276
CA-50A	13	12.5	28	-VAR-	30604
RESUMO DO AÇO (P/ SAPATA E PILAR)					
PESO CA-50A Ø 25			1680,00 m	6720,00 kg	
PESO CA-50A Ø 20			1223,15 m	3057,88 kg	
PESO CA-50A Ø 12.5			1532,12 m	1532,12 kg	
PESO CA-50A Ø 10			2294,85 m	1445,76 kg	
PESO SUB-TOTAL CA-50A				6035,76 kg	
PESO TOTAL =				6035,76 kg	

NOTAS:

Concreto Pilar e Sapata: Fck=25Mpa

REVISÃO DO PROJETO EXECUTIVO		EMITENTE	VERIFICAÇÃO	APROVAÇÃO	CÓDIGO	OBJETO	DOCUMENTOS DE REFERENCIA
02	REVISÃO GERAL						
01	DISCRIMINAÇÃO						
Nº							
N.º DE TRABALHO: 238.006 - CONTRATO: 02/11/11 - 10700001/14 PROJ. / Nº: 1448/05 - Nº: 1448/05 - Nº: 1448/05 DES. / Nº: 1448/05 - Nº: 1448/05 - Nº: 1448/05 VERIF. / Nº: 1448/05 - Nº: 1448/05 - Nº: 1448/05 RESP. TEC. / Nº: 1448/05 - Nº: 1448/05 - Nº: 1448/05							
CONVENÇÕES ESTA TABELA E PROPOSTA DE OBRAS DE CONCRETO ARMADO E SEU CONTEÚDO NÃO PODE SER COPIADO OU REPRODUZIDO SEM A PERMISSÃO OU APROVAÇÃO DESTE DOCUMENTO EMER A DETALHADA DE SUA RESPONSABILIDADE SOBRE O MESMO.							
LINHA: FERROVIA NOVA TRANSNORDESTINA TRECHO: ELISEU MARTINS/PI - TRINDADE/PE SUBTRECHO: LOTE 02 - OBRA 05 OBJETO: PROJETO EXECUTIVO INDICADA: ARMAÇÃO - SAPATAS E PILARES - P02							
DESSENHO Nº: TR-388.006-PR-04E-250/13							