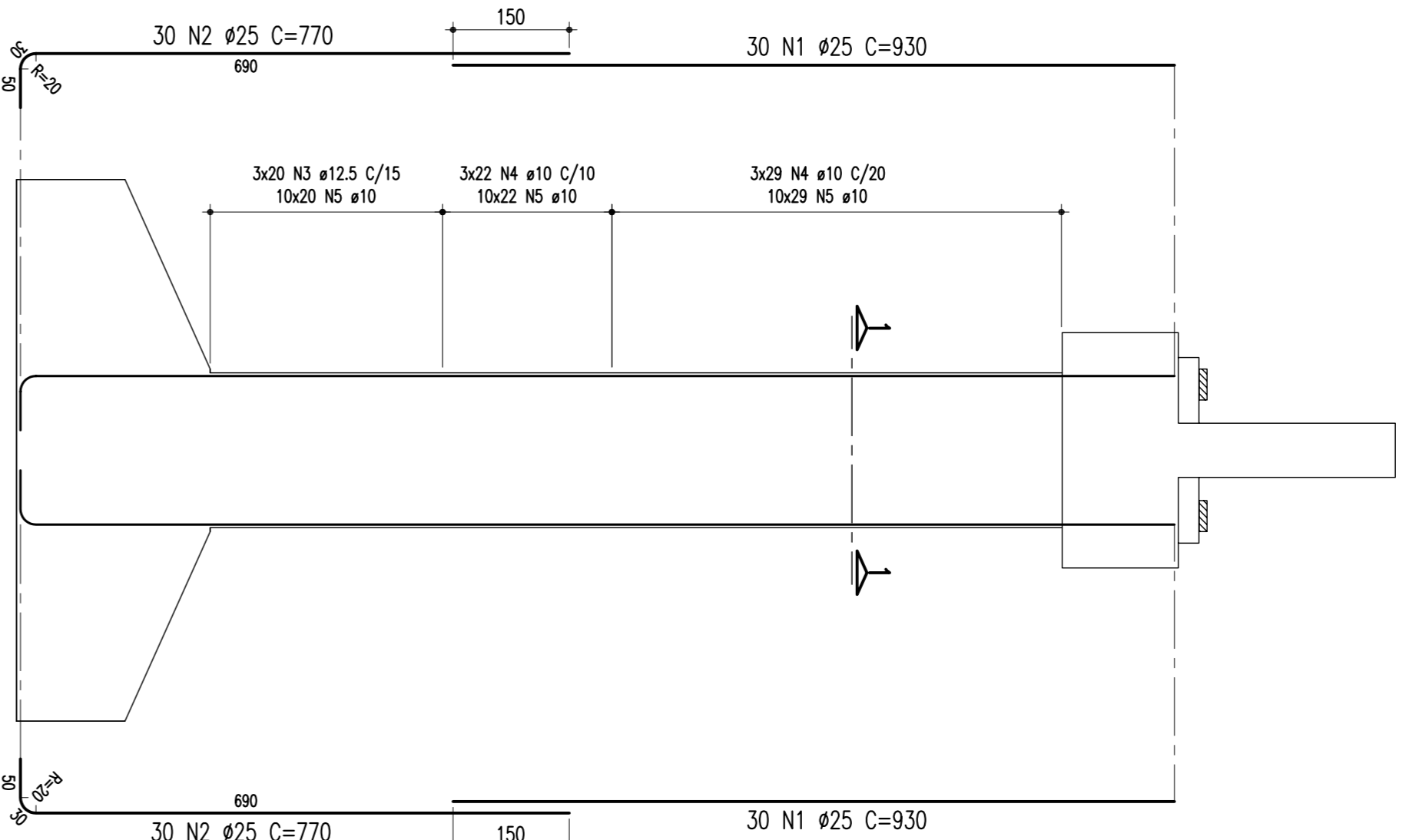


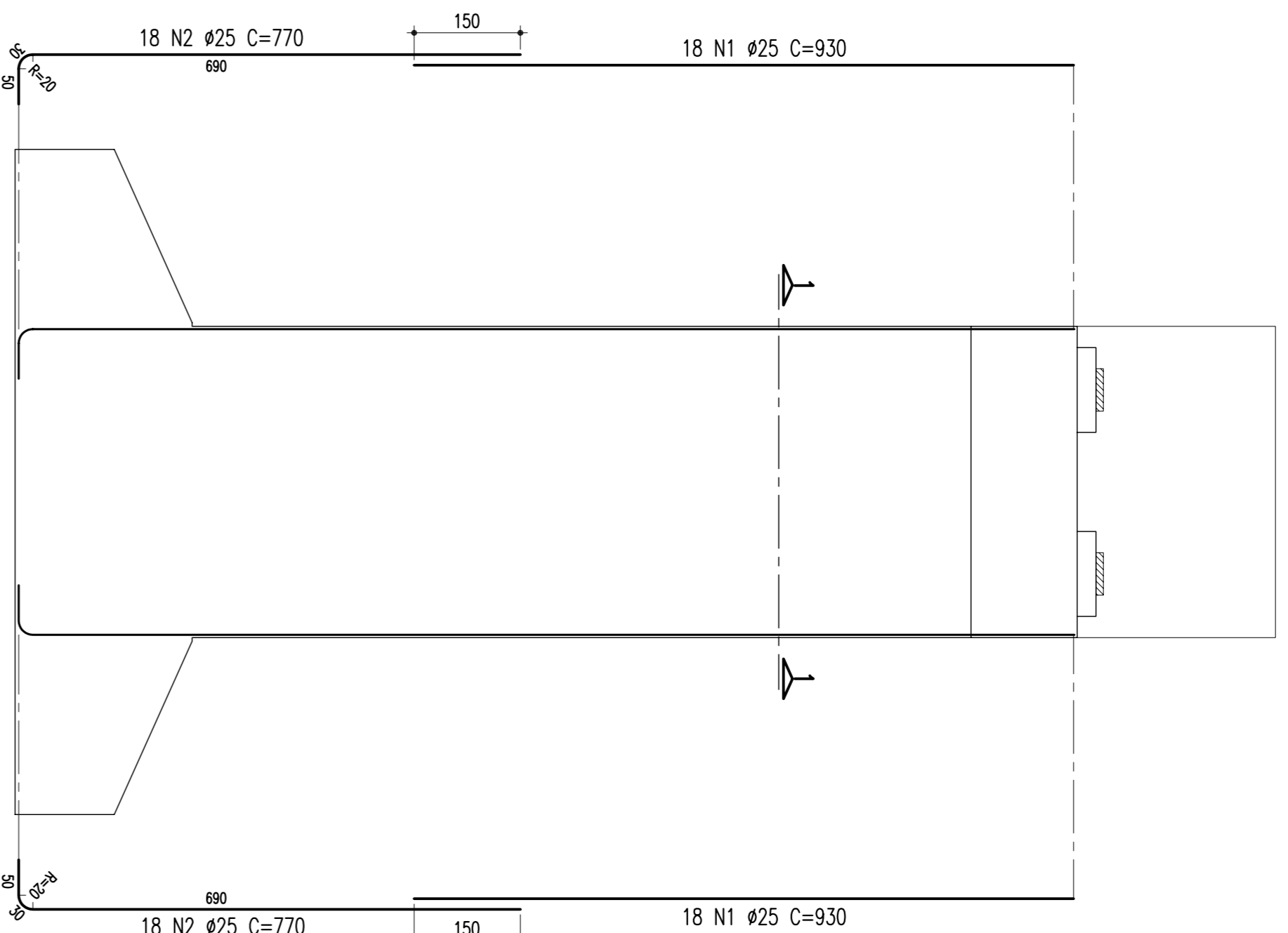
ARMAÇÃO DOS PILARES (P35 E P36 = 12,50m) CORTE A-A

ESCALA - 1/75



ARMAÇÃO DOS PILARES (P35 E P36 = 12,50m) CORTE B-B

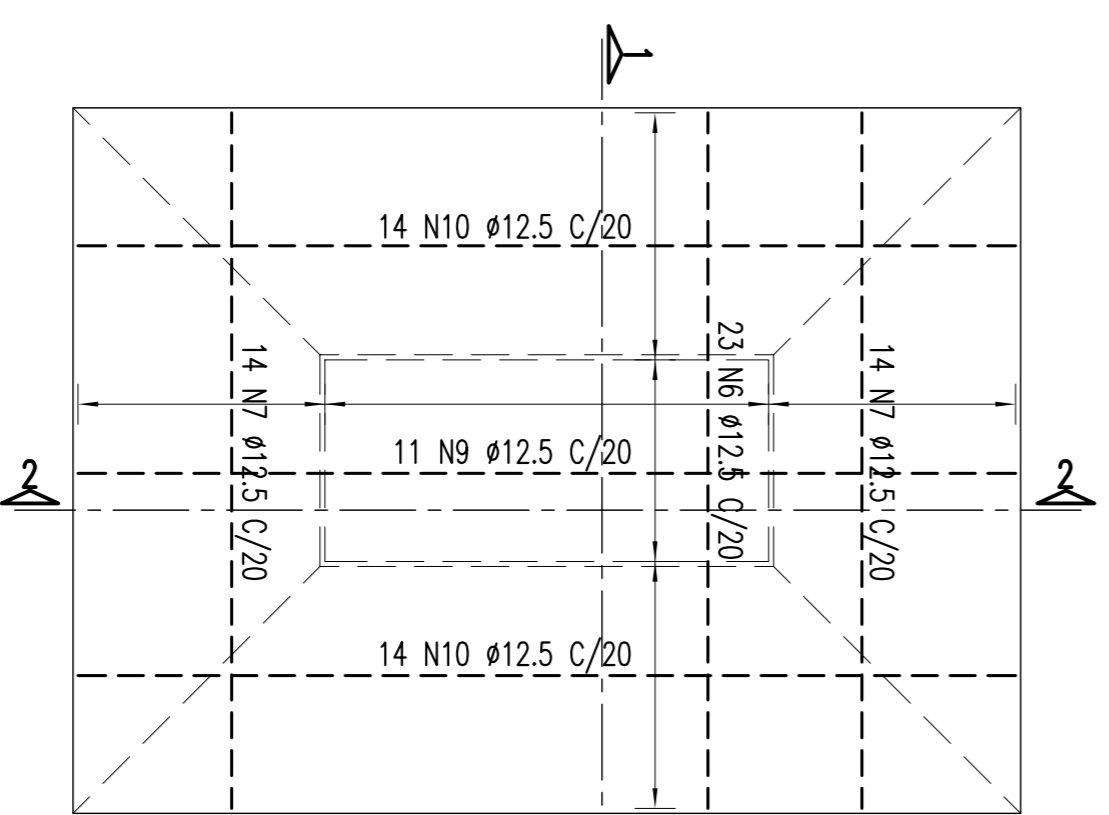
ESCALA - 1/75



ARMAÇÃO DAS SAPATAS 700/940 - P35 E P36

ESCALA - 1/75

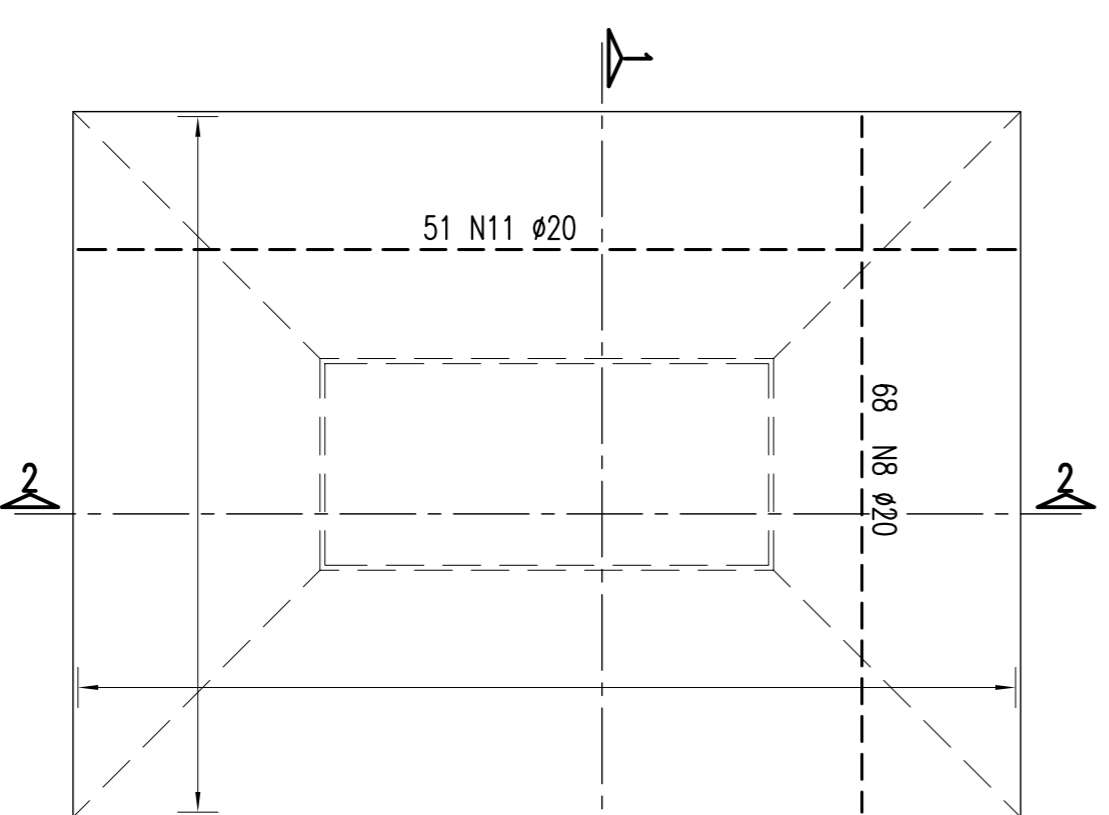
(FERREAGEM SUPERIOR)



ARMAÇÃO DAS SAPATAS 700/940 - P35 E P36

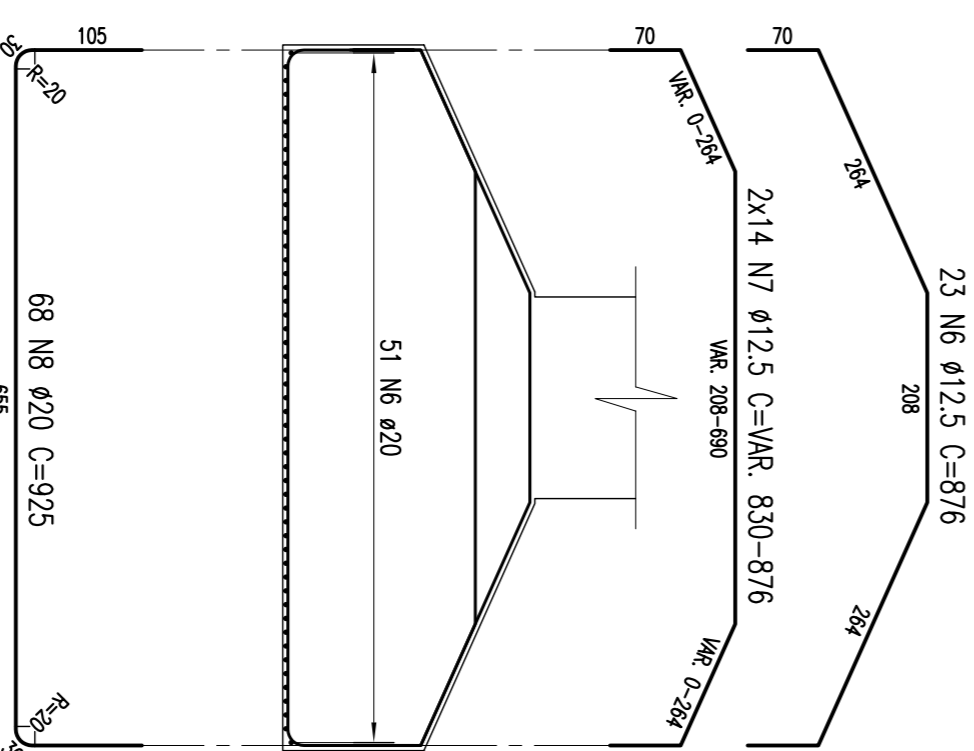
ESCALA - 1/75

(FERREAGEM INTERIOR)



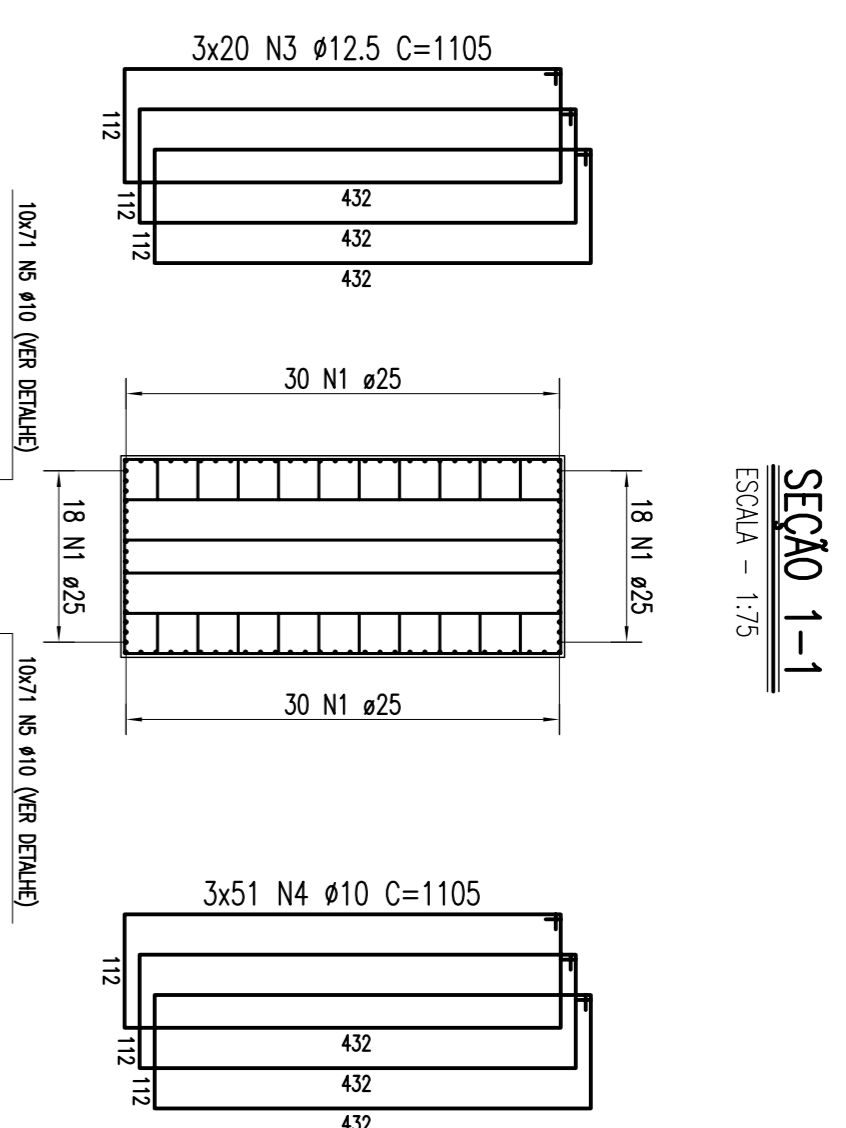
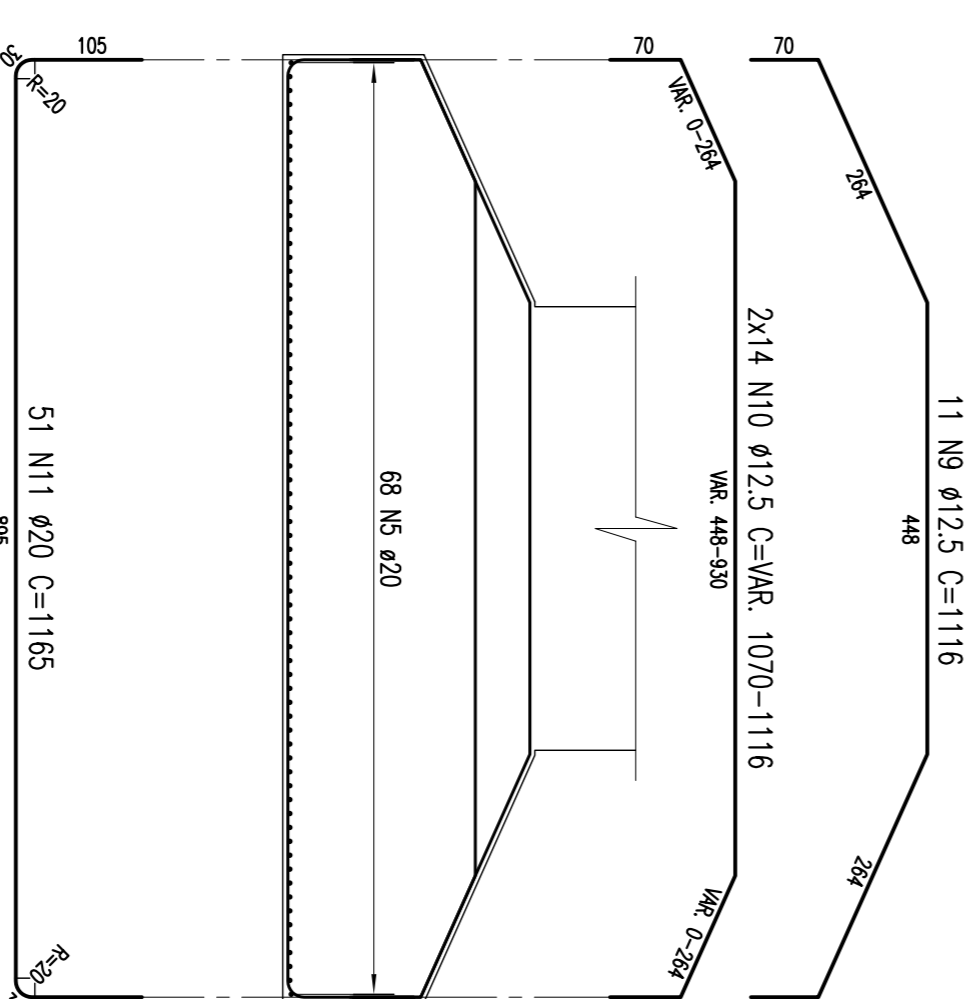
SEÇÃO 1-1

ESCALA - 1/75



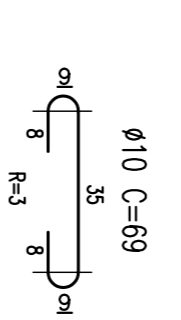
SEÇÃO 2-2

ESCALA - 1/75



DETALHE DO AÇUCUEIRO

ESCALA - 1/10



TIPO	POS.	BIT.	QUANT.	C.U.N.T.	C.TOT.
TABELA DE FERROS					
ARM. PILARES P35 E P36 = 12,50m (2 X)					
CA-50A	1	25	96	930	89280
CA-50A	2	25	96	770	73920
CA-50A	3	12,5	60	1105	66300
CA-50A	4	10	138	1105	152490
CA-50A	5	10	1420	69	97980
ARM. SAPATA P35 E P36 = 12,00m (2 X)					
CA-50A	6	12,5	23	876	20148
CA-50A	7	12,5	28	-VAR-	23894
CA-50A	8	20	68	925	62900
CA-50A	9	12,5	11	1116	12276
CA-50A	10	12,5	28	-VAR-	30520
CA-50A	11	20	51	1655	59415
RESUMO DO AÇO					
(PARA 1 PILAR/SAPATA)					
PESO CA-50A Ø 25			1.632,00 m	6.288,00Kg	
PESO CA-50A Ø 20			1.223,15 m	3.016,00Kg	
PESO CA-50A Ø 12,5			1.531,28 m	1.475,00Kg	
PESO CA-50A Ø 10			2.504,70 m	1.578,00Kg	
PESO SUB-TOTAL CA-50A				12357,00Kg	
PESO TOTAL				(2X) = 24714,00Kg	

NOTAS: Concreto Pigr e Sapato: Fck=25Mpa

Nº	REVISÃO DO PROJETO EXECUTIVO	EMITENTE	VERIFICAÇÃO	APROVAÇÃO	CODIGO	DOCUMENTOS DE REFERENCIA	OBJETO	REVISÃO
02	REVISÃO DO PROJETO EXECUTIVO							
01	REVISÃO GERAL							
	DESCRIMINAÇÃO	REVISORES						

CONVENÇÕES	SIGNA
CONCREMAT	
CONCREMAT	

CONVENÇÕES	SIGNA
ESTA TABELA É PROPRIEDADE DA	
CONCEPÇÃO E PROJETO DO	
PROJETO NÃO PODE SER COPIADO	
OU REPRODUZIDO SEM A PERMISSÃO	
OU APROVAÇÃO DESTE DOCUMENTO	
EMITIR A DETALHADA DE SUA	
RESPONSABILIDADE SOBRE O MESMO.	

COMPANHIA FERROVIÁRIA DO NORDESTE	PROJETO EXECUTIVO
FERROVIA NOVA TRANSNORDESTINA	LOTE 02 - OBRA 04
ELISEU MARTINS/PI - TRINDADE/PE	
ARMÇÃO - SAPATAS E PILARES P35 E P36	