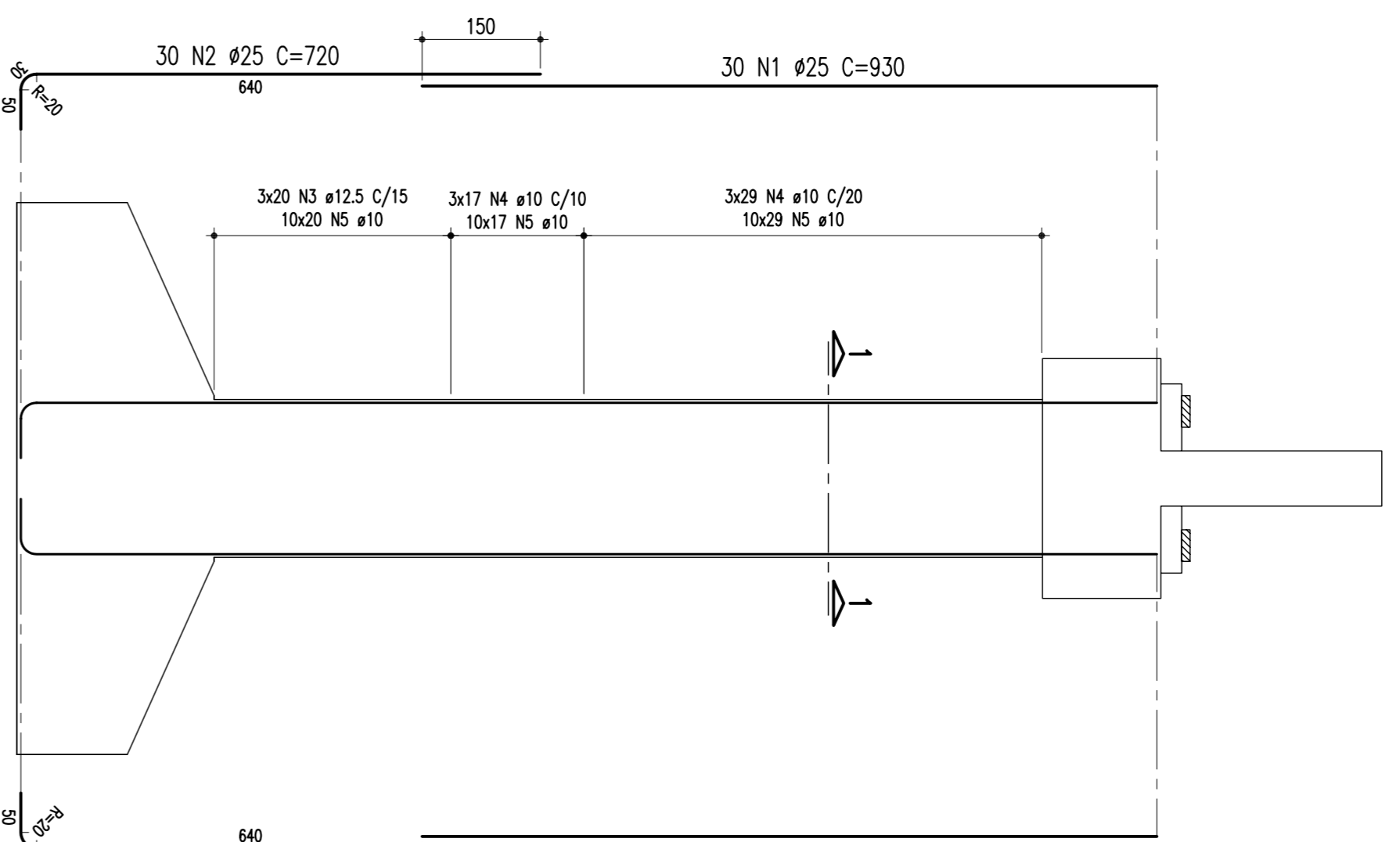


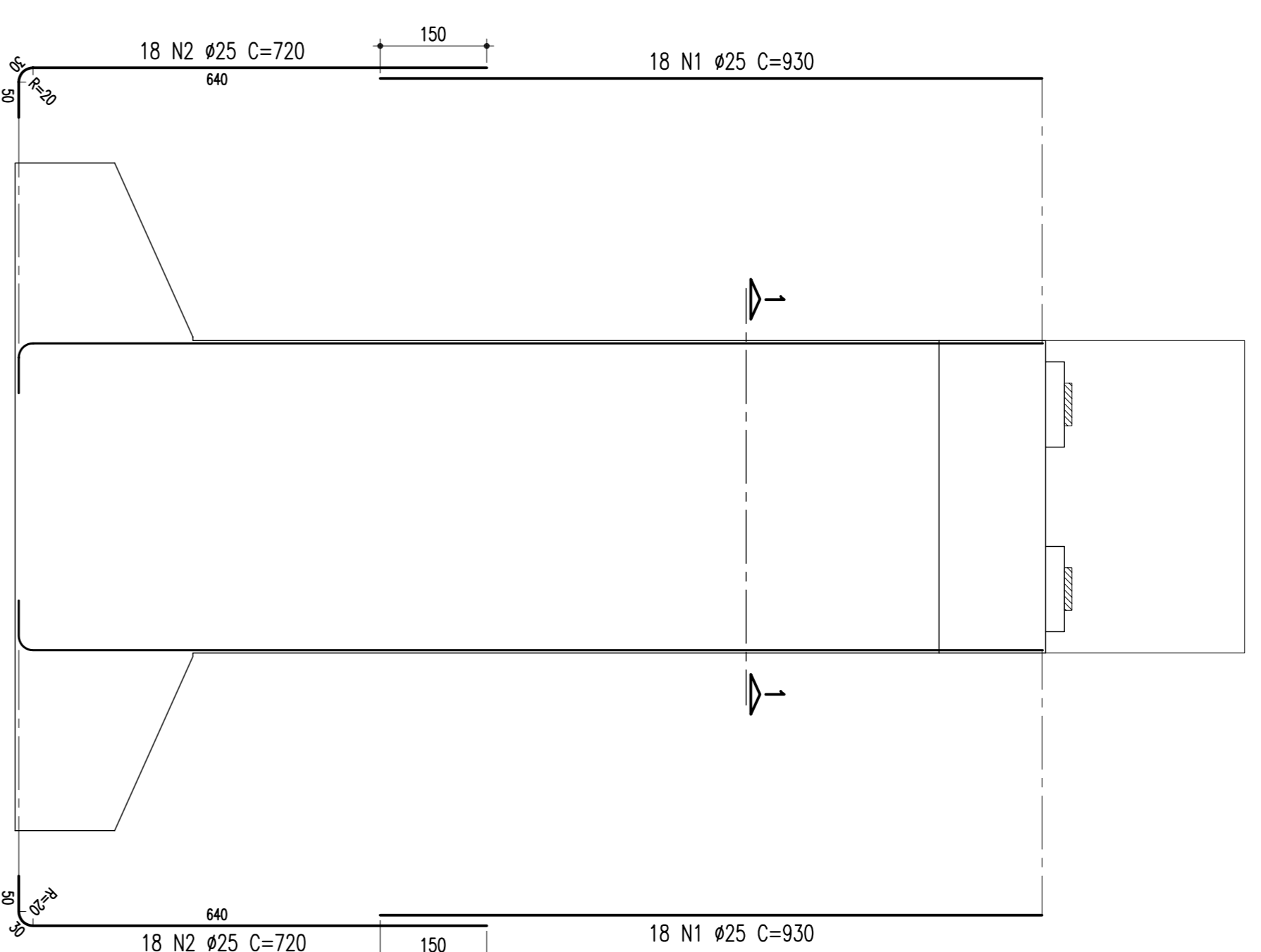
ARMADÃO DO (P37 = 12,00m) CORTE A-A

ESCALA = 1/75



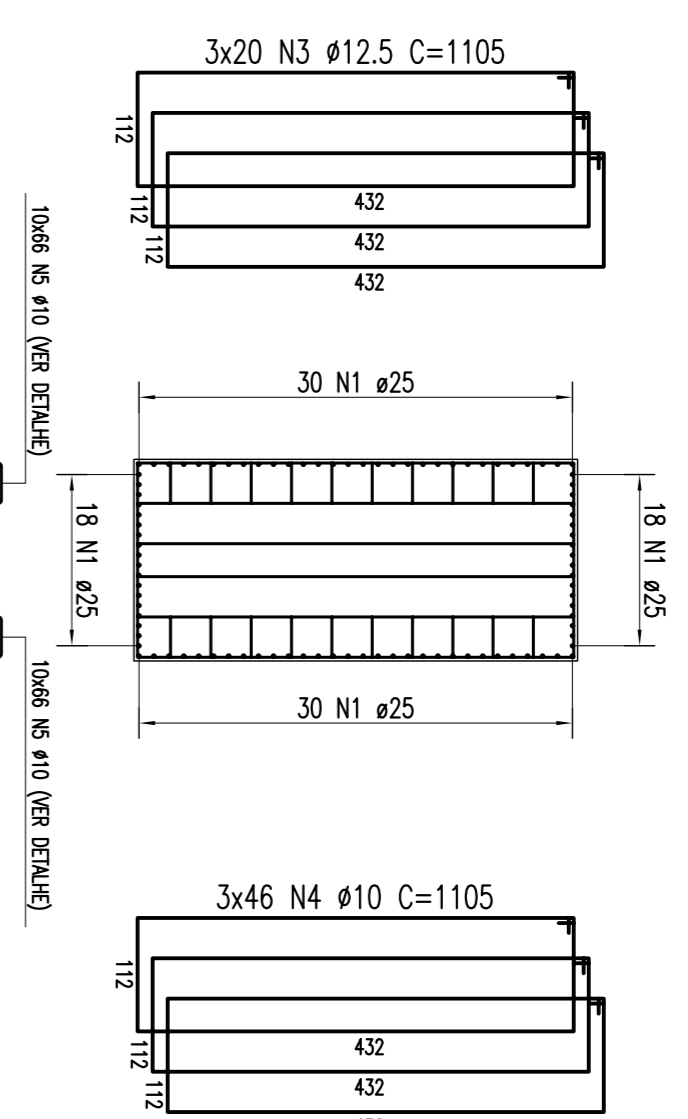
ARMADÃO DO PILAR (P37 = 12,00m) CORTE B-B

ESCALA = 1/75



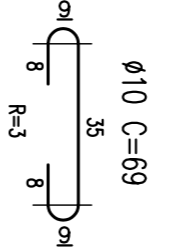
SEÇÃO 1-1

ESCALA = 1/75



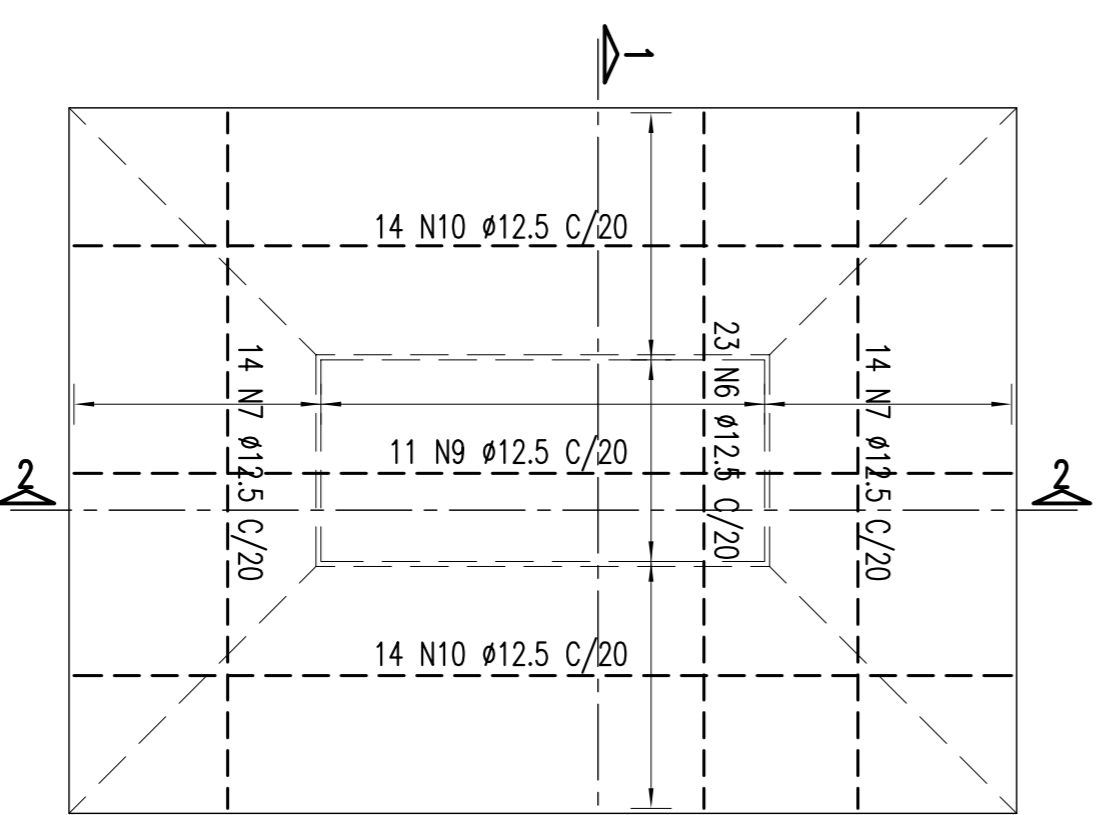
DETALHE DO AÇOQUIEIRO

ESCALA = 1/10



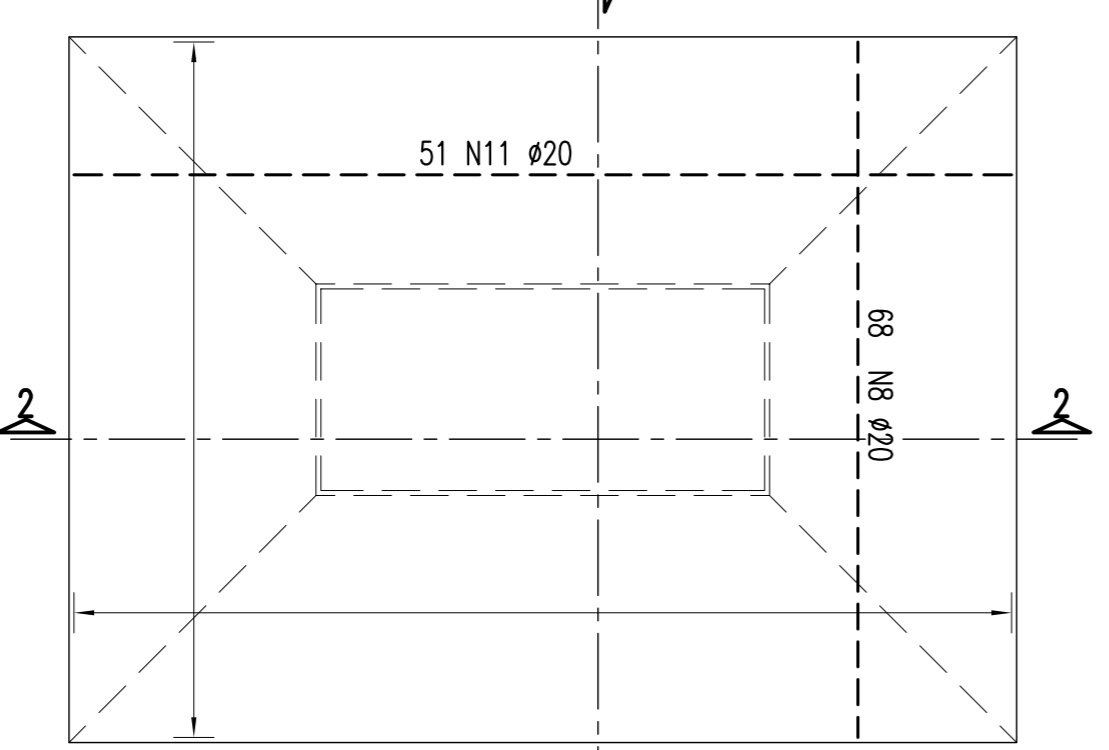
ARMADÃO DA SAPATA 700/940 - P37

ESCALA = 1/75 (FERREAGEM SUPERIOR)



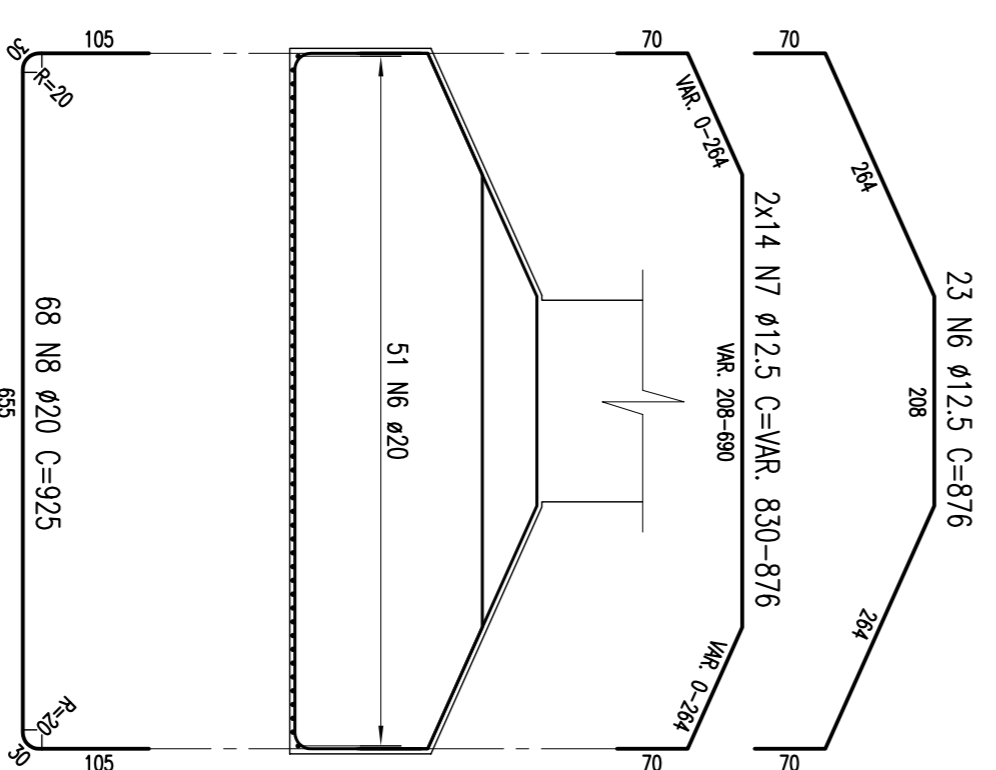
ARMADÃO DA SAPATA 700/940 - P37

ESCALA = 1/75 (FERREAGEM INTERIOR)



SEÇÃO 1-1

ESCALA = 1/75



SEÇÃO 2-2

ESCALA = 1/75

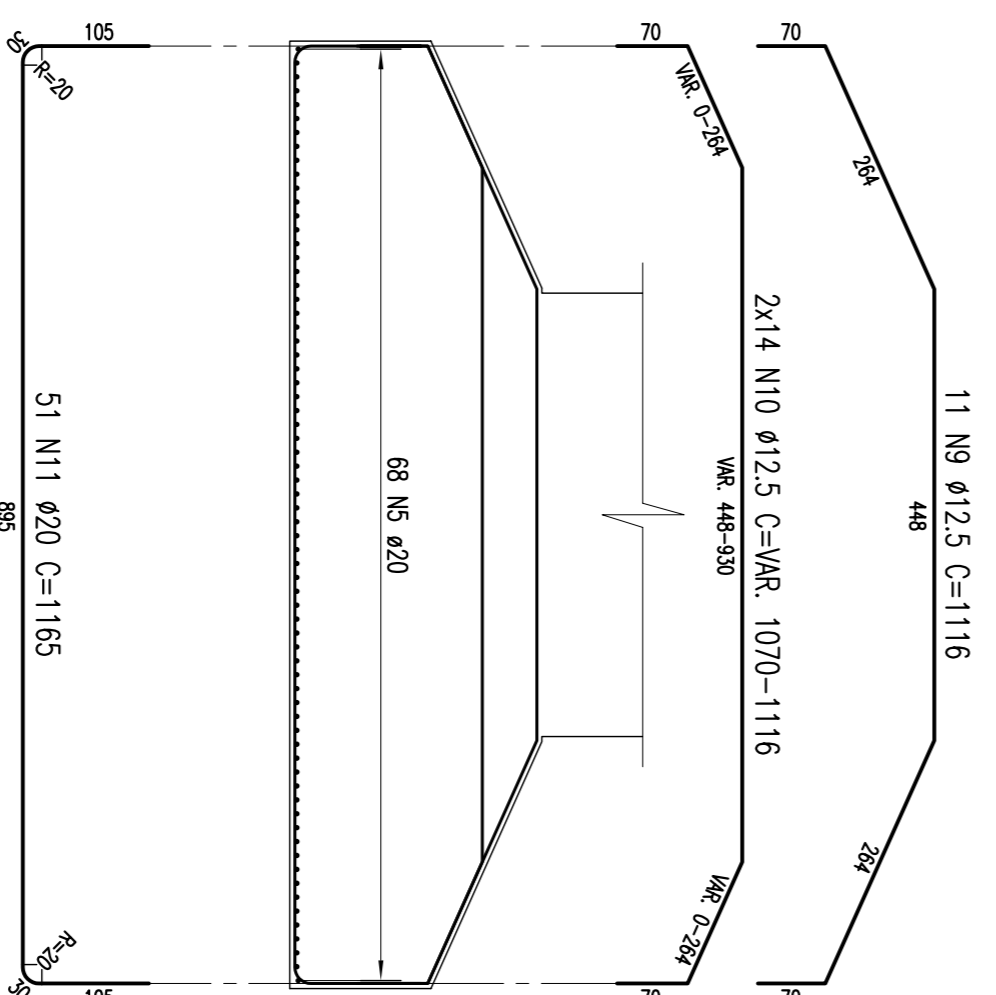


TABELA DE FERROS					
TIPO	POS.	BIT.	QUANT.	C.TOT. (cm)	C.TOT. (cm)
ARM. PILAR P37 = 12,00m (1 X)					
CA-50A	1	25,0	96	720	89280
CA-50A	2	25,0	96	720	69120
CA-50A	3	12,5	60	1105	66300
CA-50A	4	10,0	138	1105	152490
CA-50A	5	10,0	1320	69	91080
ARM. SAPATA P37 = 12,00m (1 X)					
CA-50A	6	12,5	23	876	20148
CA-50A	7	12,5	28	-VAR-	23884
CA-50A	8	20,0	68	925	62900
CA-50A	9	12,5	11	1116	12276
CA-50A	10	12,5	28	-VAR-	30520
CA-50A	11	20,0	51	1165	59415
RESUMO DO AÇO (PARA 1 PILAR/SAPATA)					
PESO CA-50A Ø 25	1584,00 m	6088,00Kg			
PESO CA-50A Ø 20	1223,15 m	3016,00Kg			
PESO CA-50A Ø 12,5	1531,28 m	1475,00Kg			
PESO CA-50A Ø 10	2435,70 m	1534,00Kg			
PESO SUB-TOTAL CA-50A		12113,00Kg			
PESO TOTAL (X 1) = 12113,00Kg					

NOTAS:
Concreto Pilar e Sapata: Fck=25Mpa

02		REVISÃO DO PROJETO EXECUTIVO																					
01		REVISÃO GERAL																					
Nº		DESCRIMINAÇÃO		REVISORES		EMITENTE		VERIFICAÇÃO		APROVAÇÃO		CÓDIGO		DOCUMENTOS DE REFERENCIA		OBJETO		VERIF. TECH.		RESERVAÇÃO			
<p>CONVENÇÕES</p> <p>ESTR. TÓRUL E PROPRIEDADE DA CEN CONDOMÍNIO FERROVIÁRIA DO NORDESTE E SEU CONTEÚDO NÃO PODE SER COPIADO OU REPRODUZIDO SEM A PERMISSÃO OU APROVAÇÃO DESTE DOCUMENTO EM SEU ATRIBUÍDA DE SUA RESPONSABILIDADE SOBRE O MESMO.</p>																							
<p>COMPANHIA FERROVIÁRIA DO NORDESTE</p> <p>FERROVIA NOVA TRANSNORDESTINA</p> <p>ELISEU MARTINS/PI - TRINDADE/PE</p> <p>PROJETO EXECUTIVO</p> <p>ARMADÃO - SAPATA E PILAR P37</p>																							
<p>02</p>																							