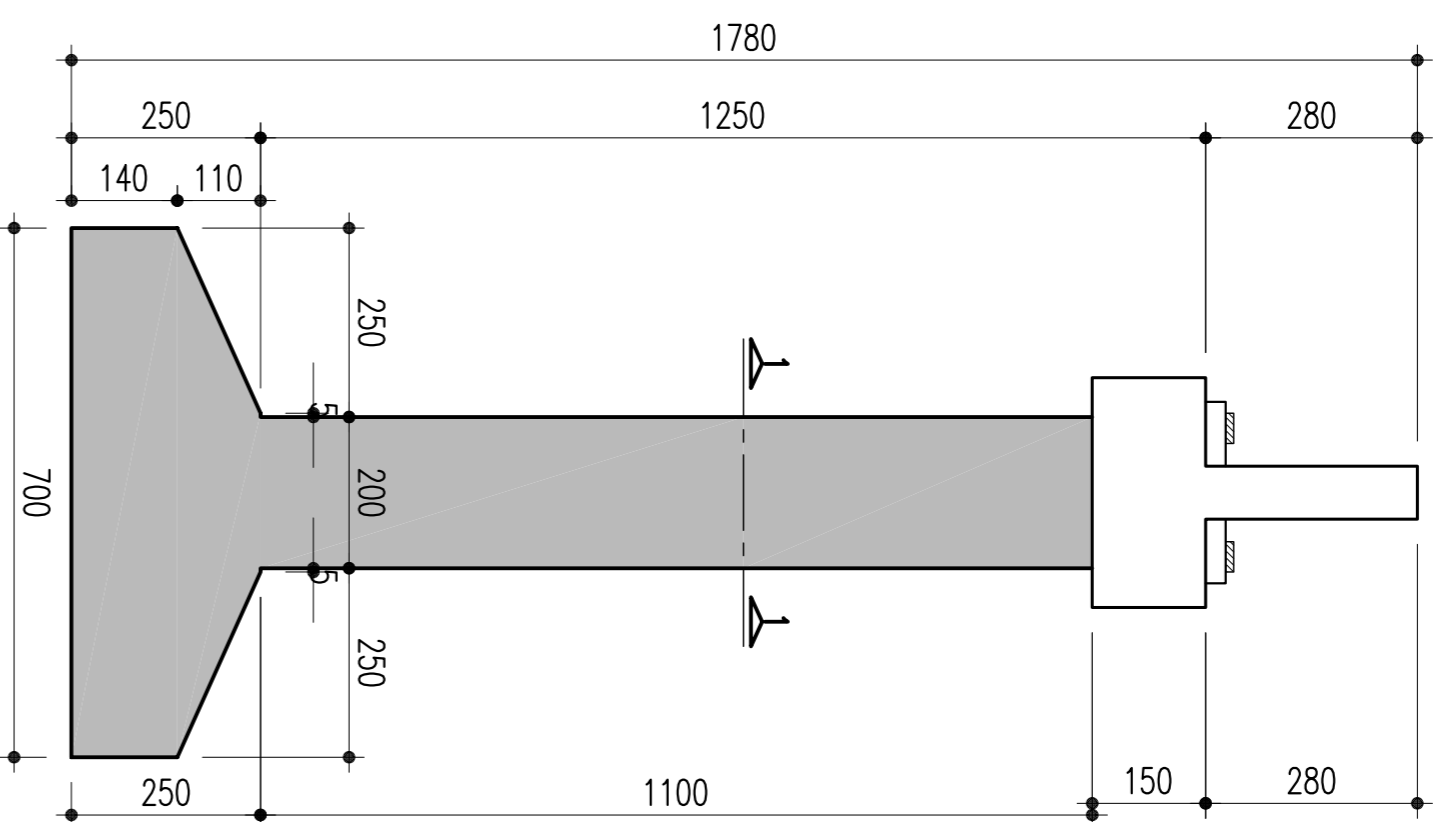
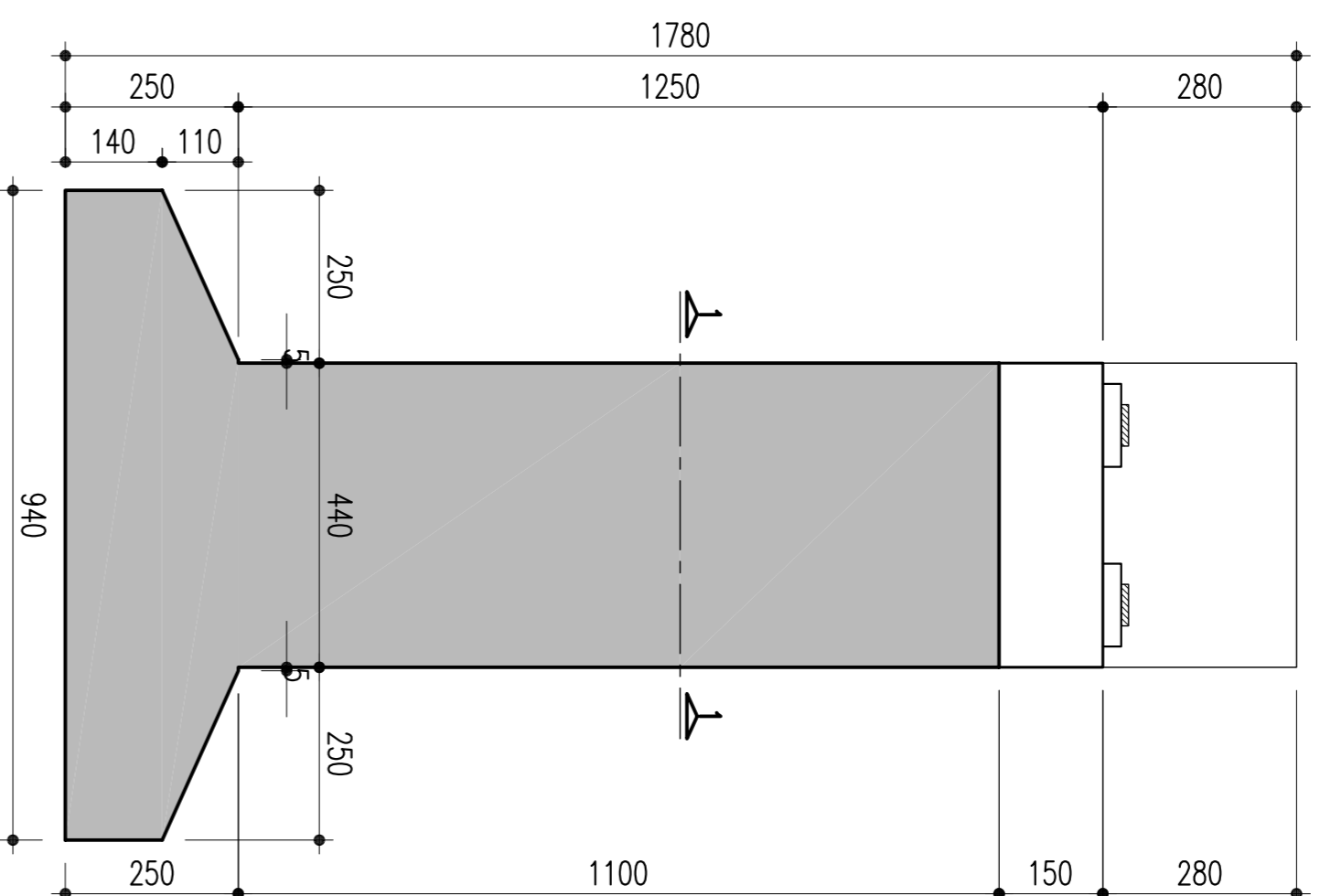


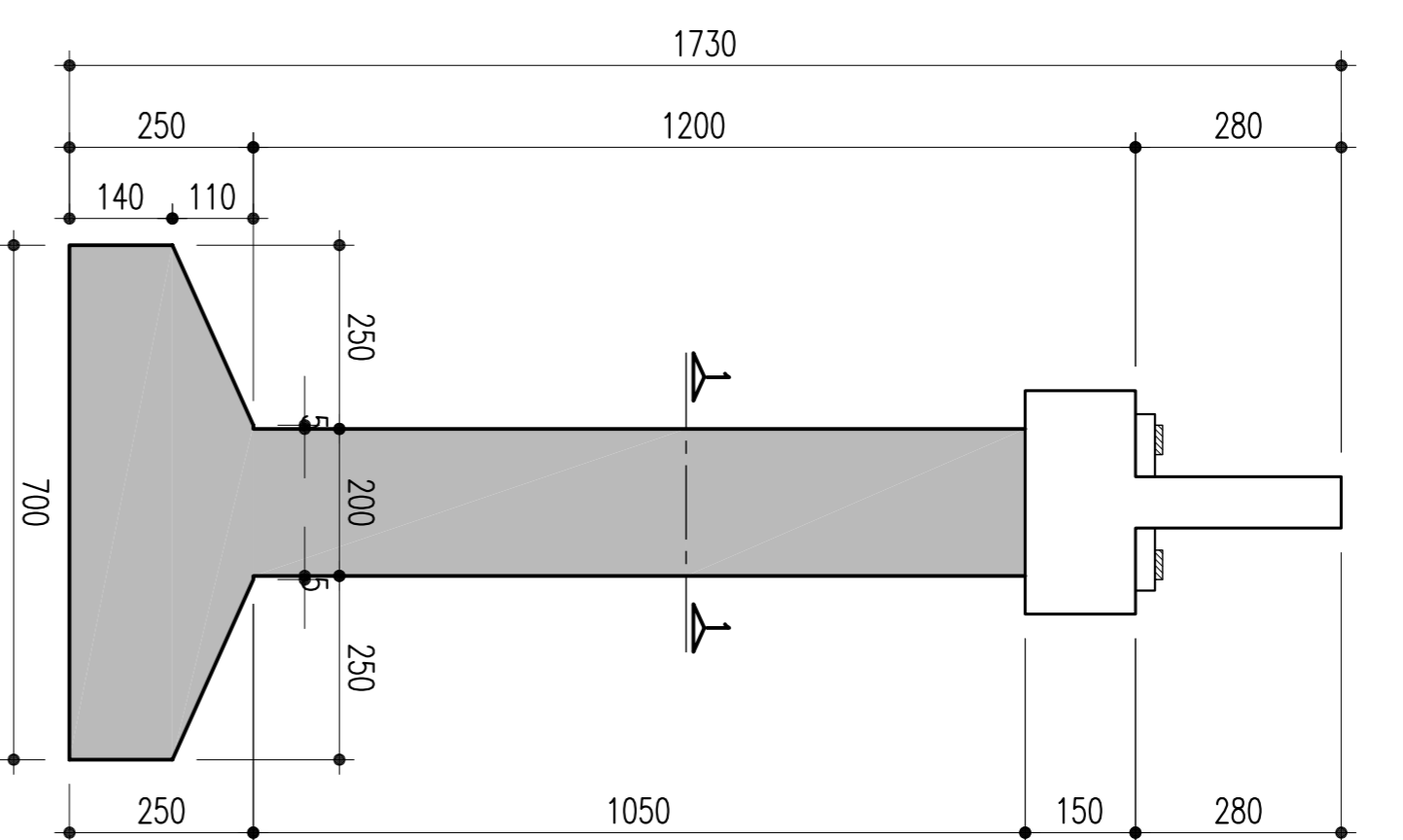
ELEVAÇÃO EM CORTE A-A
(P35 E P36 = 12,50m)
ESCALA = 1:100



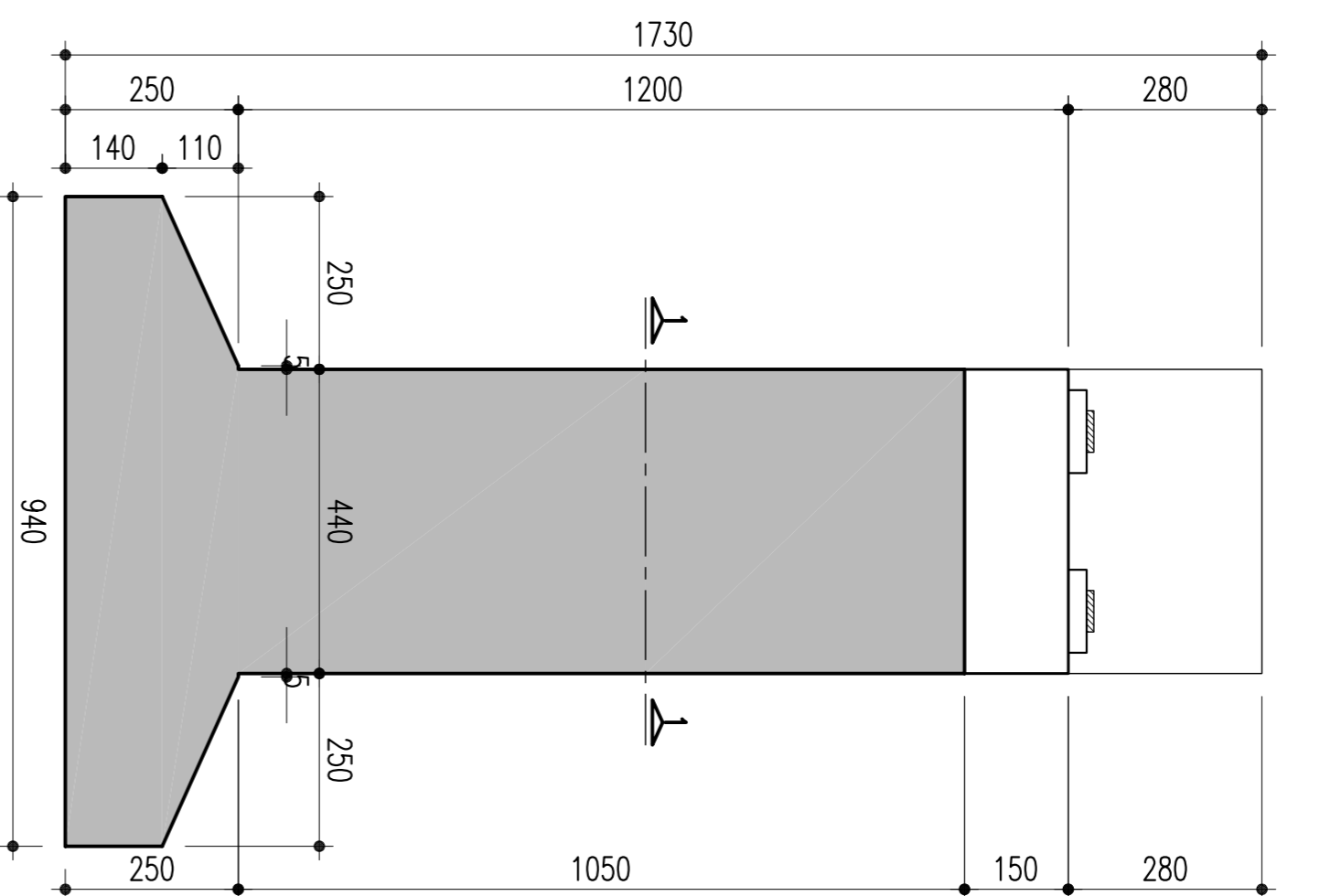
ELEVAÇÃO EM CORTE B-B
(P35 E P36 = 12,50m)
ESCALA = 1:100



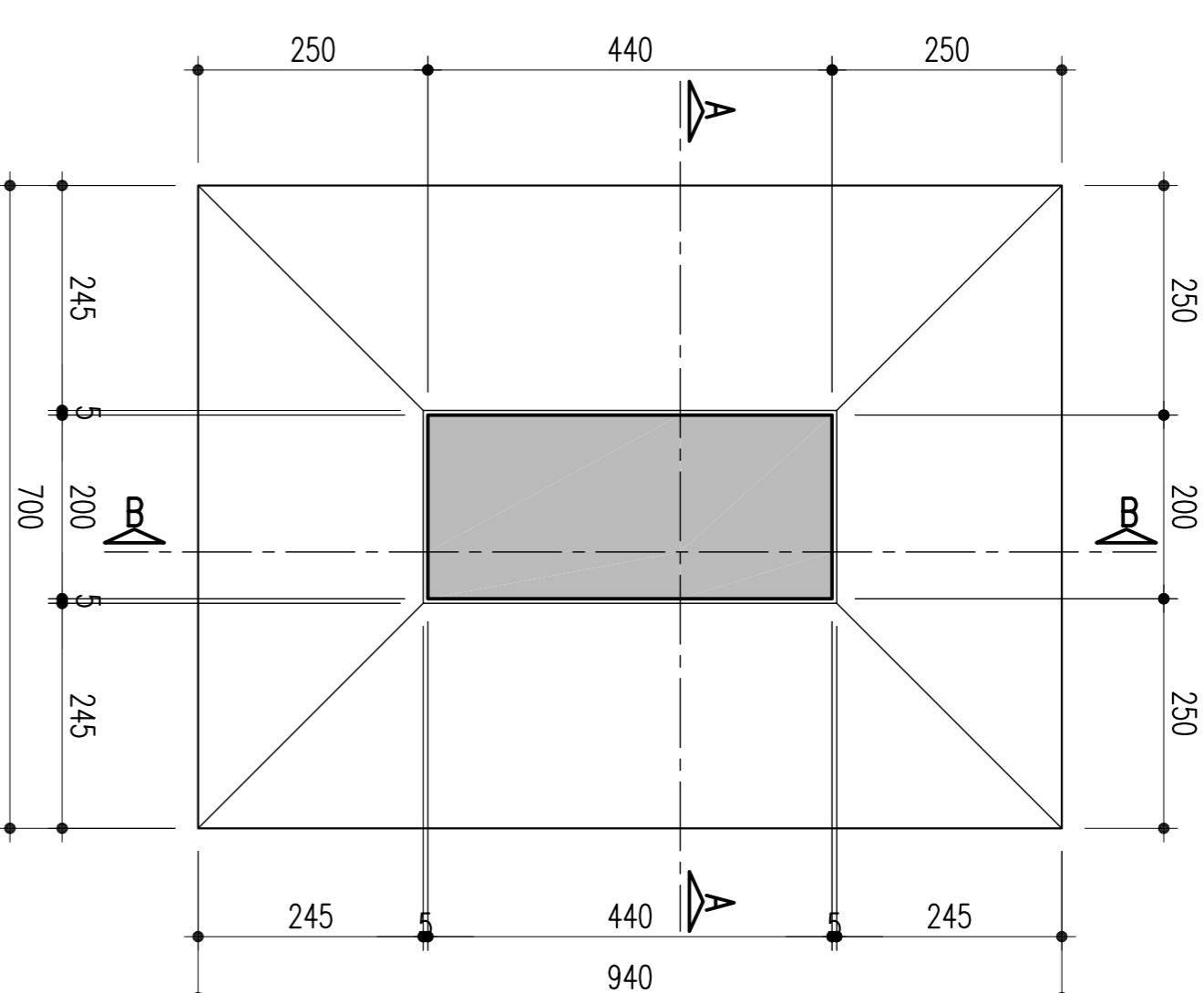
ELEVAÇÃO EM CORTE A-A
(P37 = 12,00m)
ESCALA = 1:100



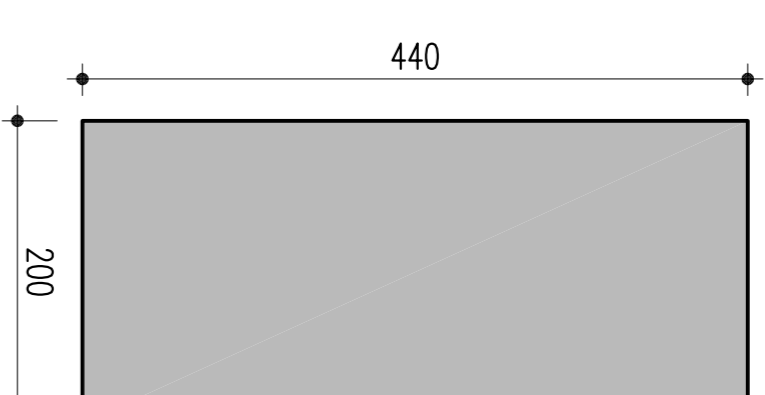
ELEVAÇÃO EM CORTE B-B
(P37 = 12,00m)
ESCALA = 1:100



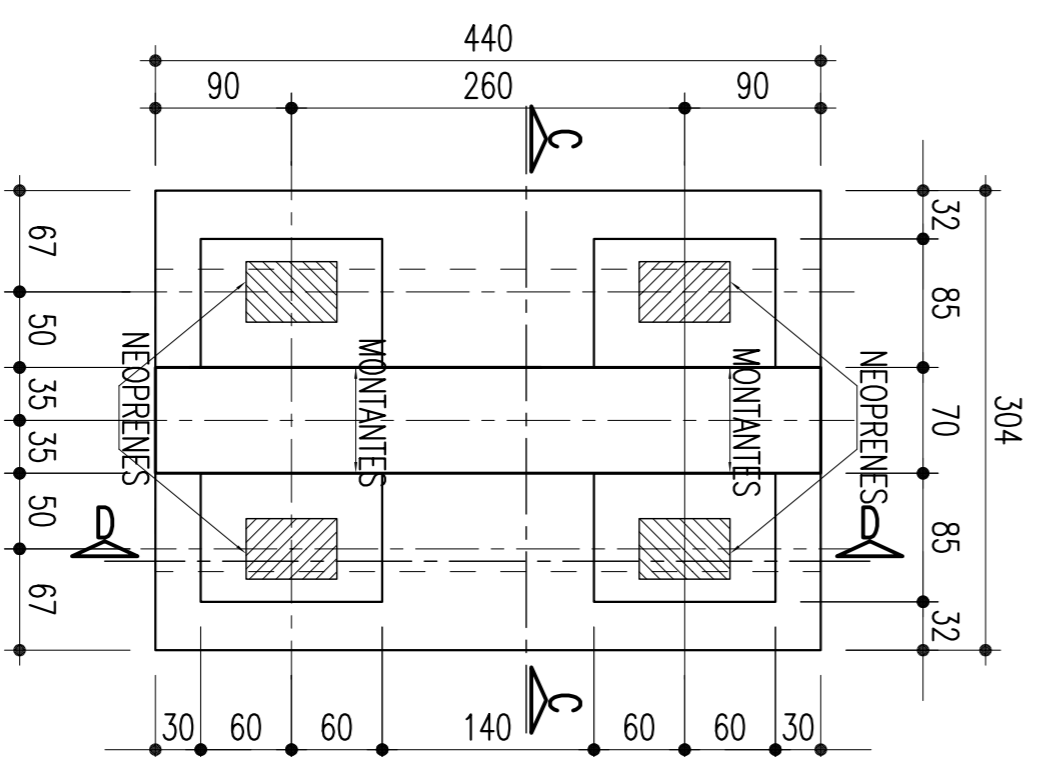
SAPATAS - P35, P36 E P37 - 700/940
ESCALA = 1:75



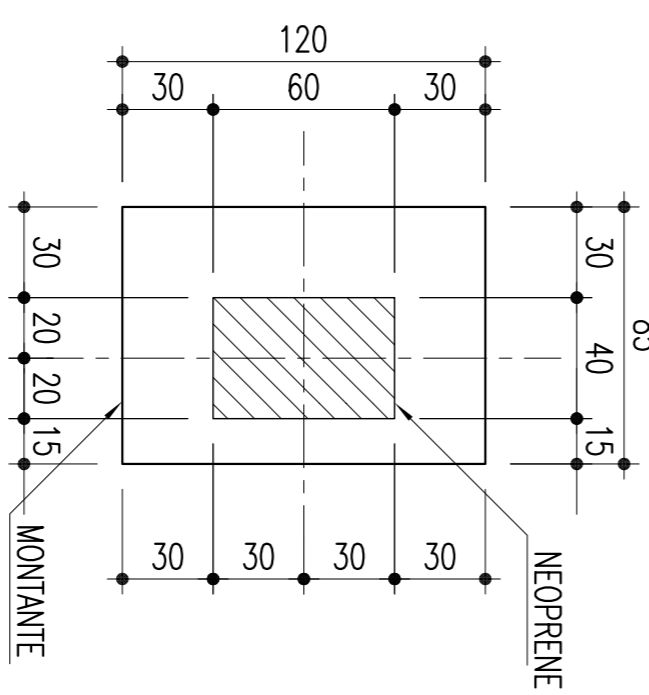
SEÇÃO 1-1
ESCALA = 1:50



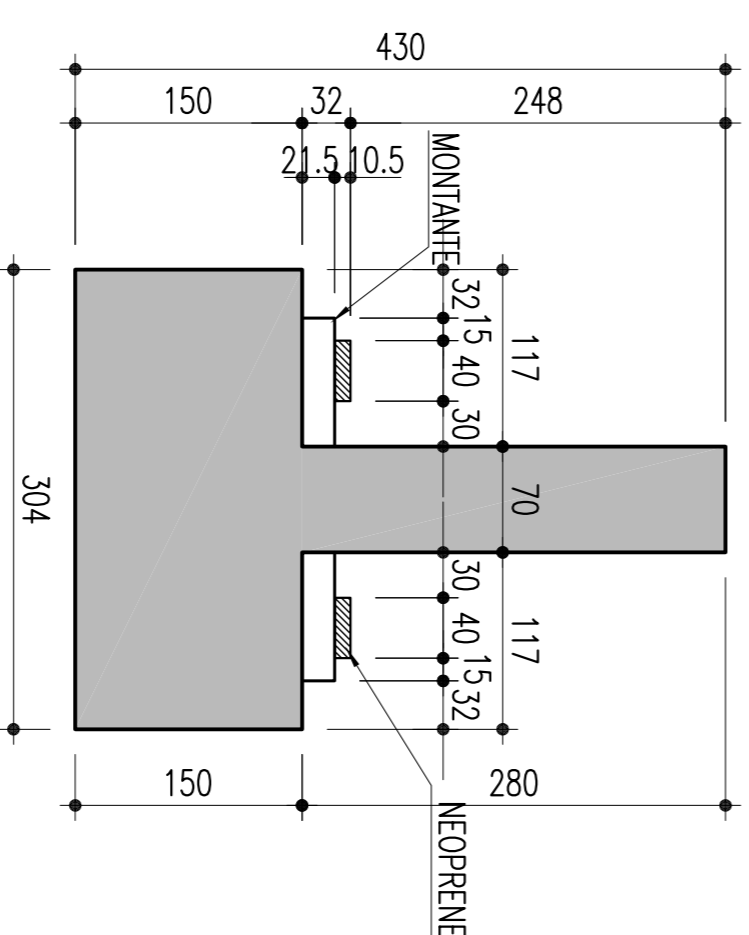
DETALHE: TRAVESSA E LOCAÇÃO
DOS MONTANTES-85/120/21.5
ESCALA = 1:50



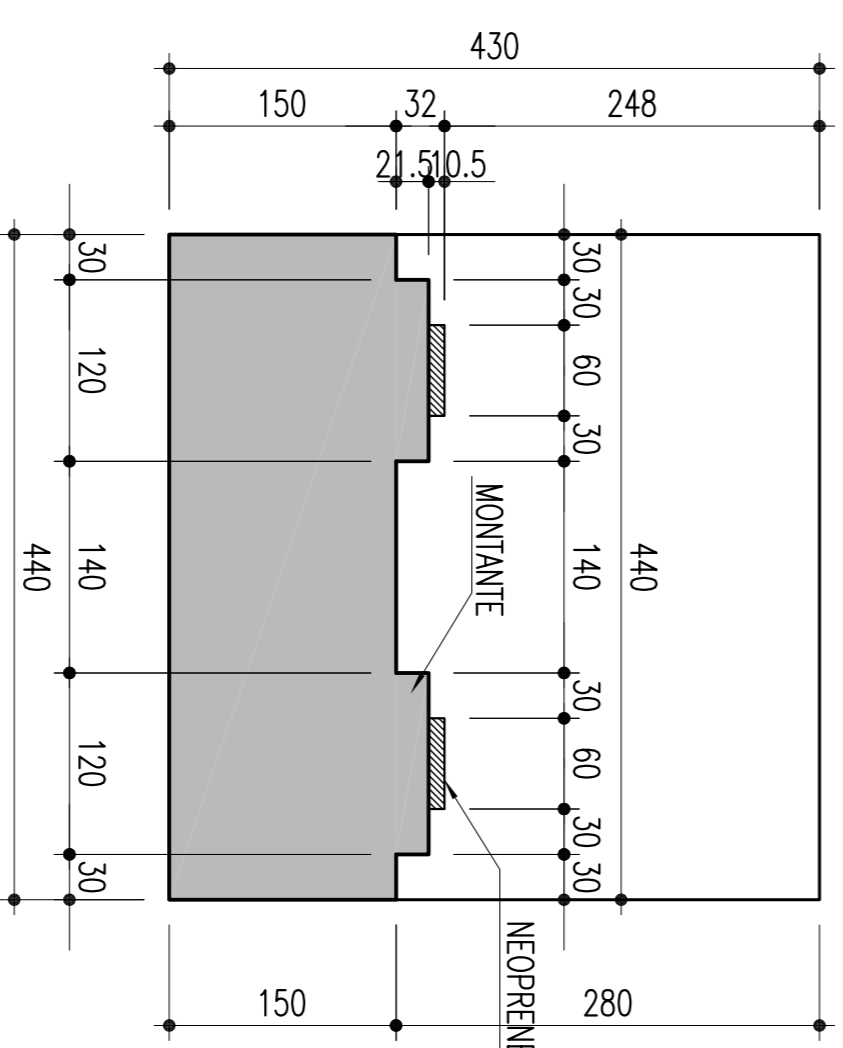
MONTANTES: 85/120/21.5 (4x)
ESCALA = 1:25



TRAVESSA - CORTE C-C
ESCALA = 1:50

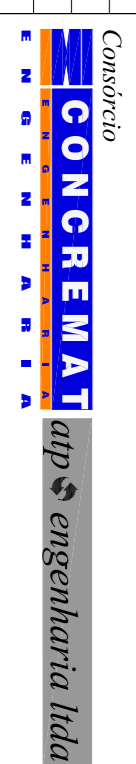


TRAVESSA - CORTE D-D
ESCALA = 1:50



NOTAS:
Concreto Pilar e Sapota: Fck=25Mpa

02		REVISÃO DO PROJETO EXECUTIVO	EMITENTE	VERIFICAÇÃO	APROVAÇÃO	CÓDIGO	DOCUMENTOS DE REFERENCIA	OBJETO	RESPT/TEC	CONVENÇÕES	APROVAÇÃO	ESCALAS	INDICAÇÃO	FORMA - SAPATAS, PILARES E TRAVESSA - P35, P36 E P37	DESENHO Nº	REV
01		REVISÃO GERAL														
00		DESCRIÇÃO														
02		REVISÃO DO PROJETO EXECUTIVO														
01		REVISÃO GERAL														
00		DESCRIÇÃO														
02		REVISÃO DO PROJETO EXECUTIVO														
01		REVISÃO GERAL														
00		DESCRIÇÃO														



COMPANHIA FERROVIÁRIA DO NORDESTE