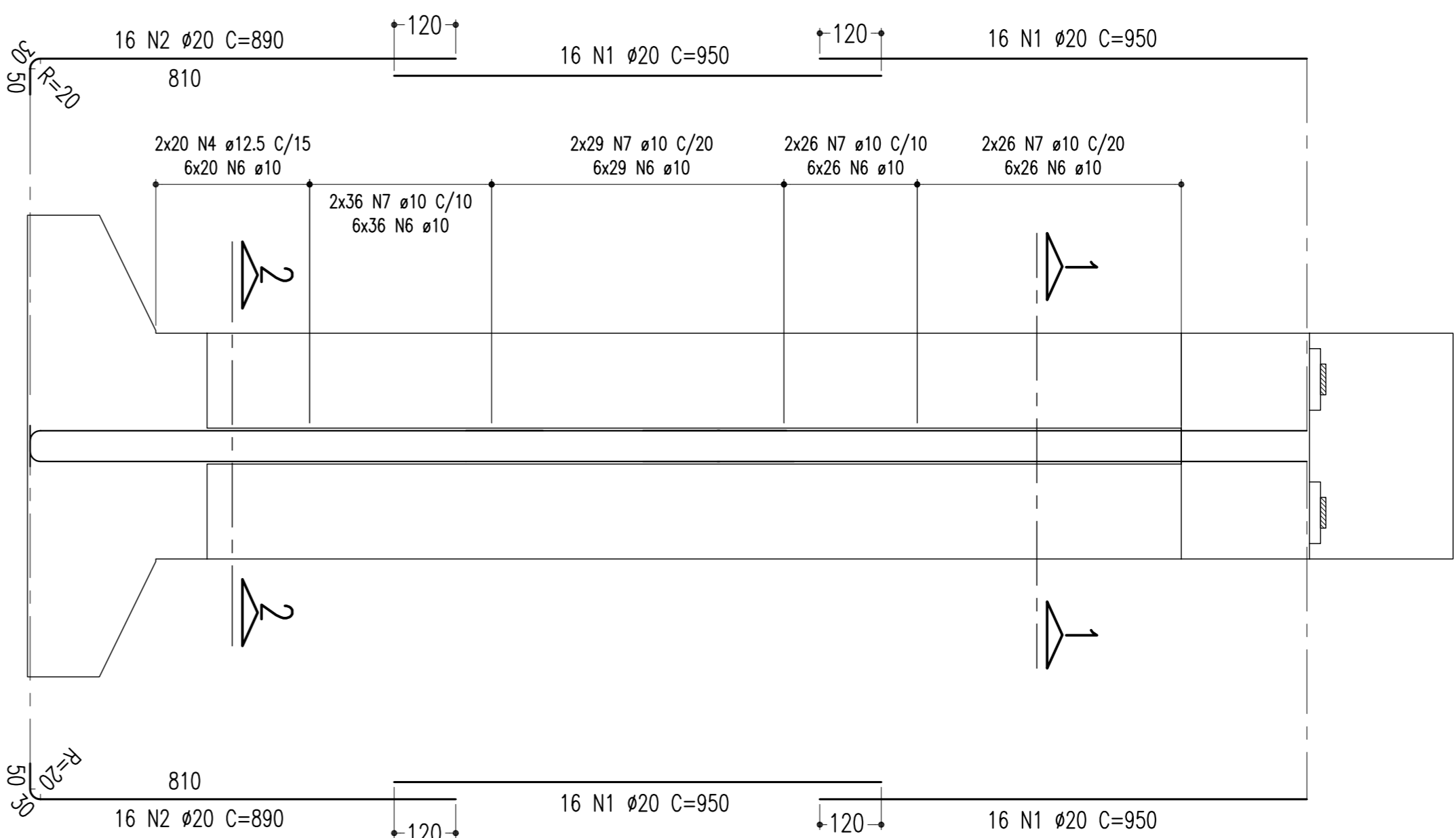


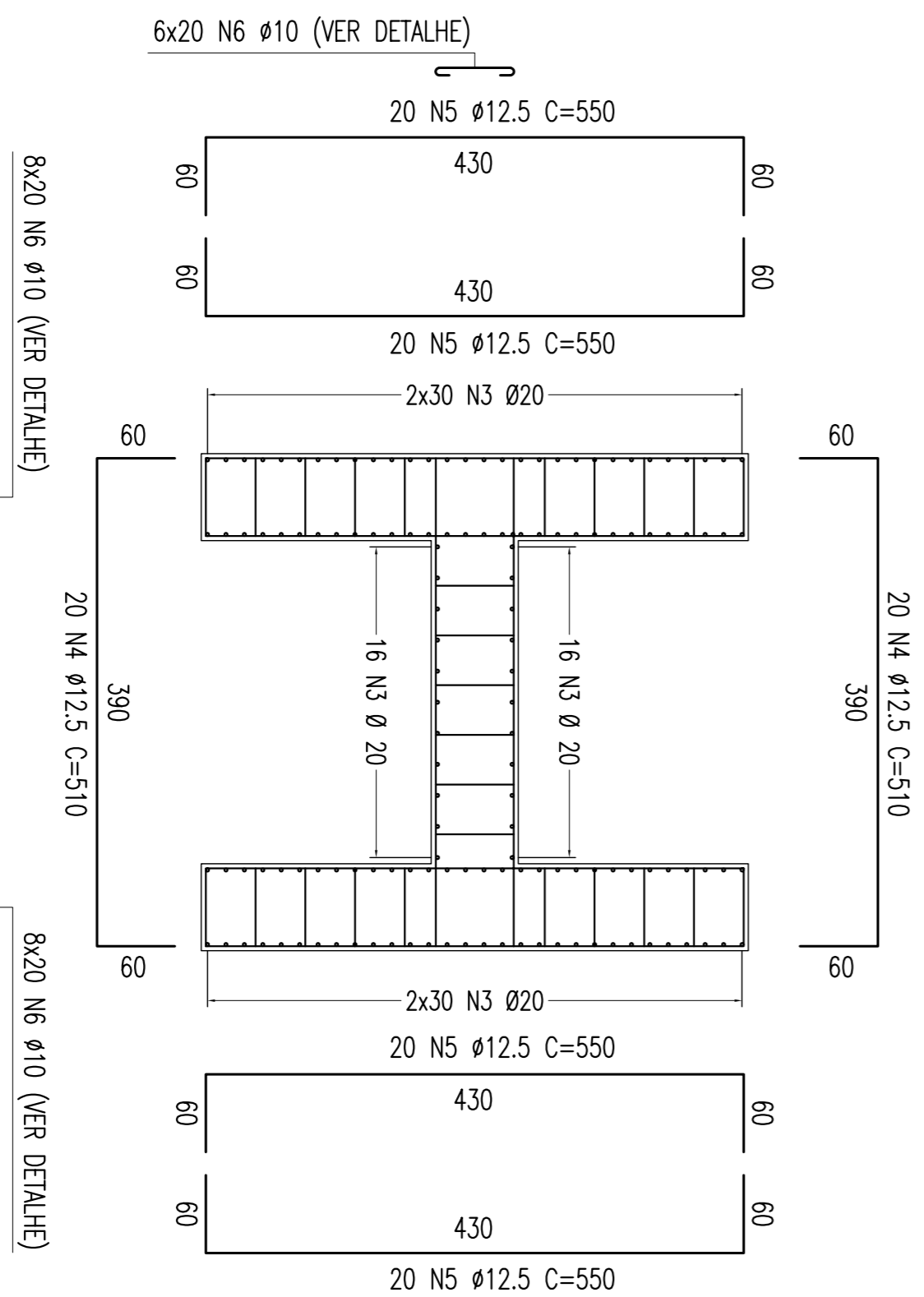
ARMADILHA DOS PILARES (P09, P17, P18 E P19 = 22,50m) – CORTE A-A

ESCALA – 1:100



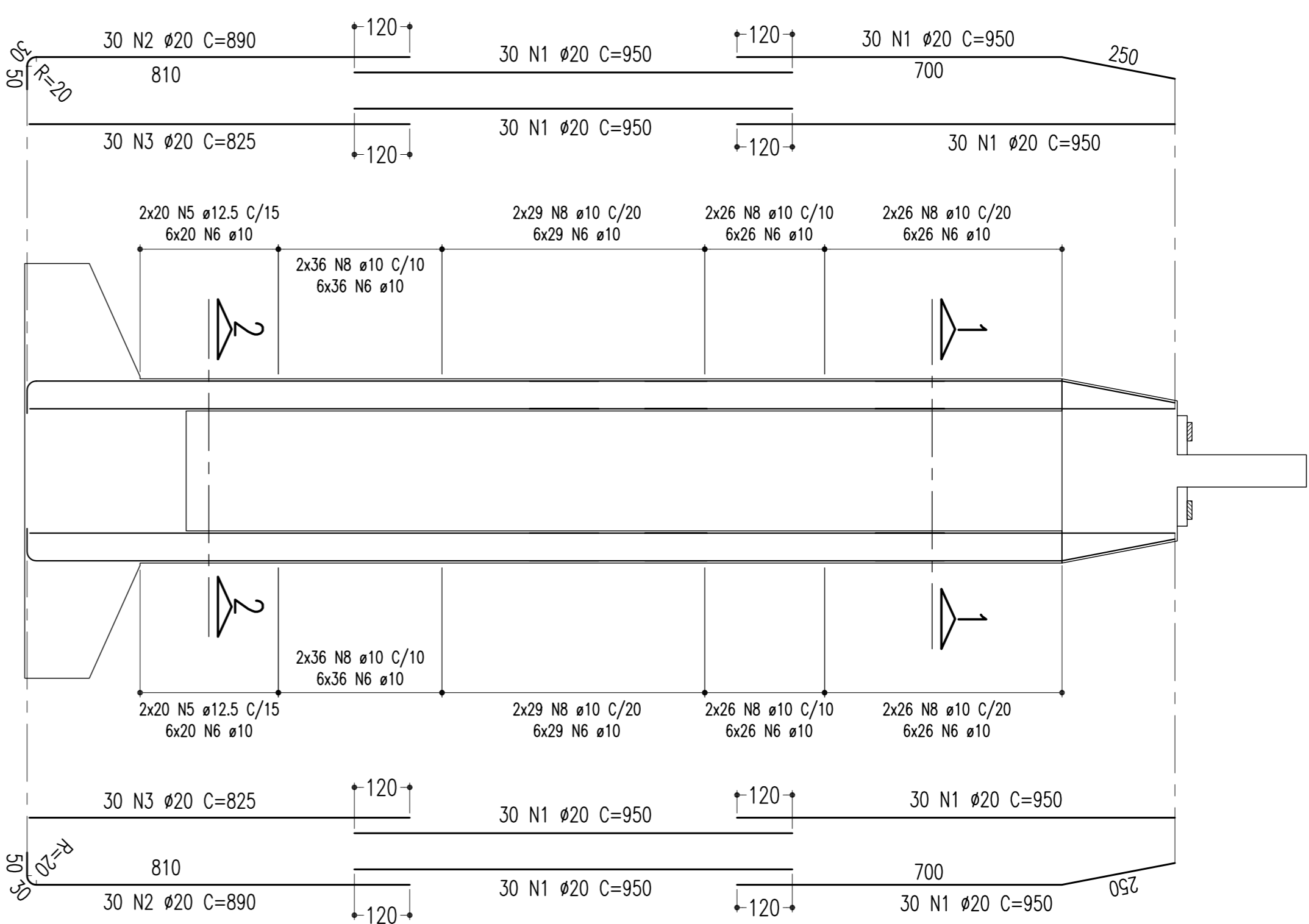
SEÇÃO 2-2

ESCALA – 1:50



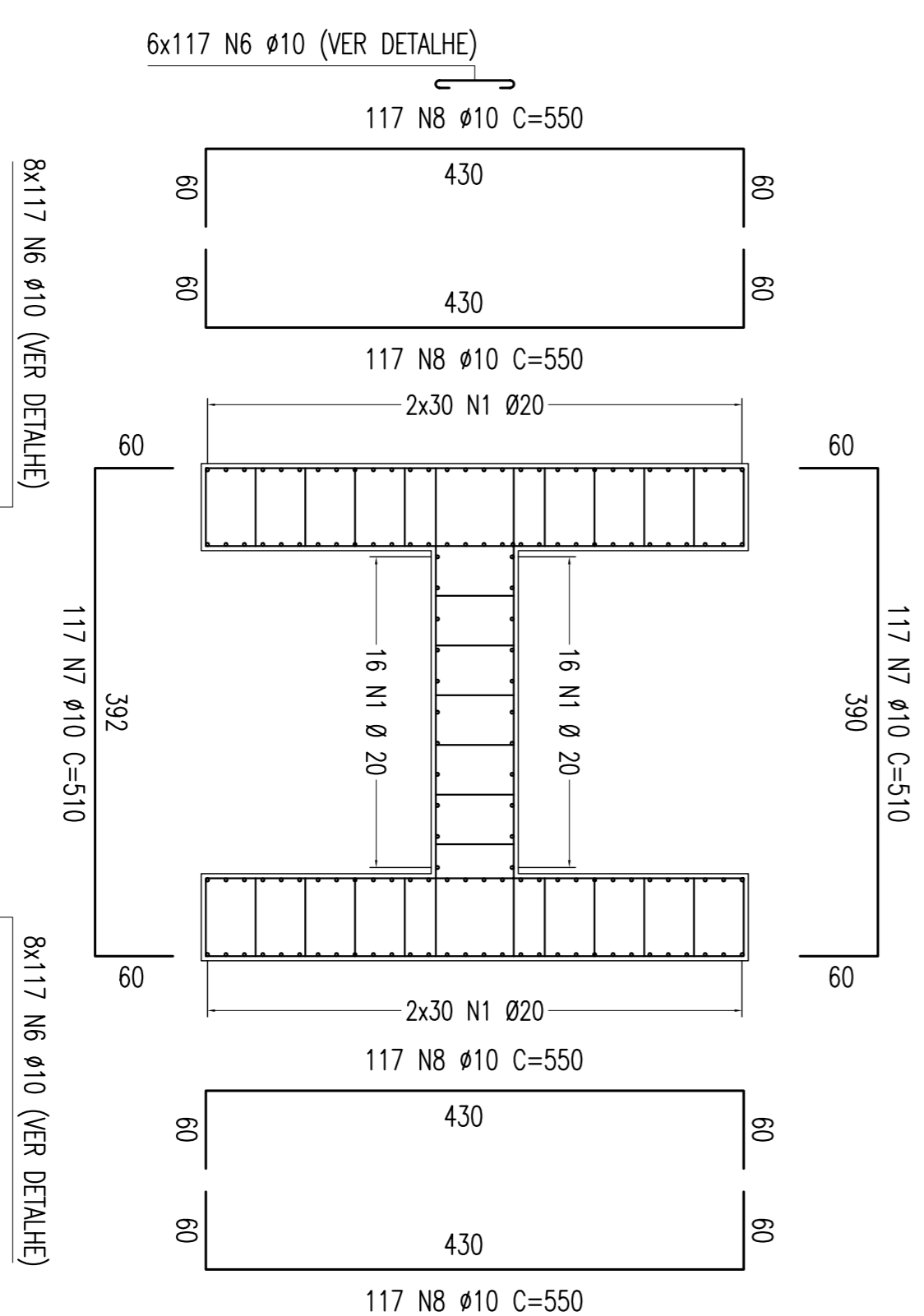
ARMADILHA DOS PILARES (P09, P17, P18 E P19 = 22,50m) – CORTE A-A

ESCALA – 1:100



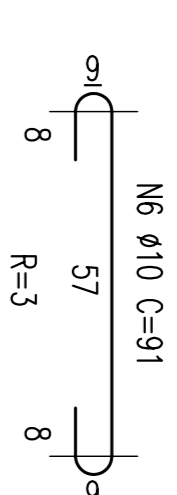
SEÇÃO 1-1

ESCALA – 1:50



DETALHE DO AÇOUCREIRO

ESCALA – 1:12,5

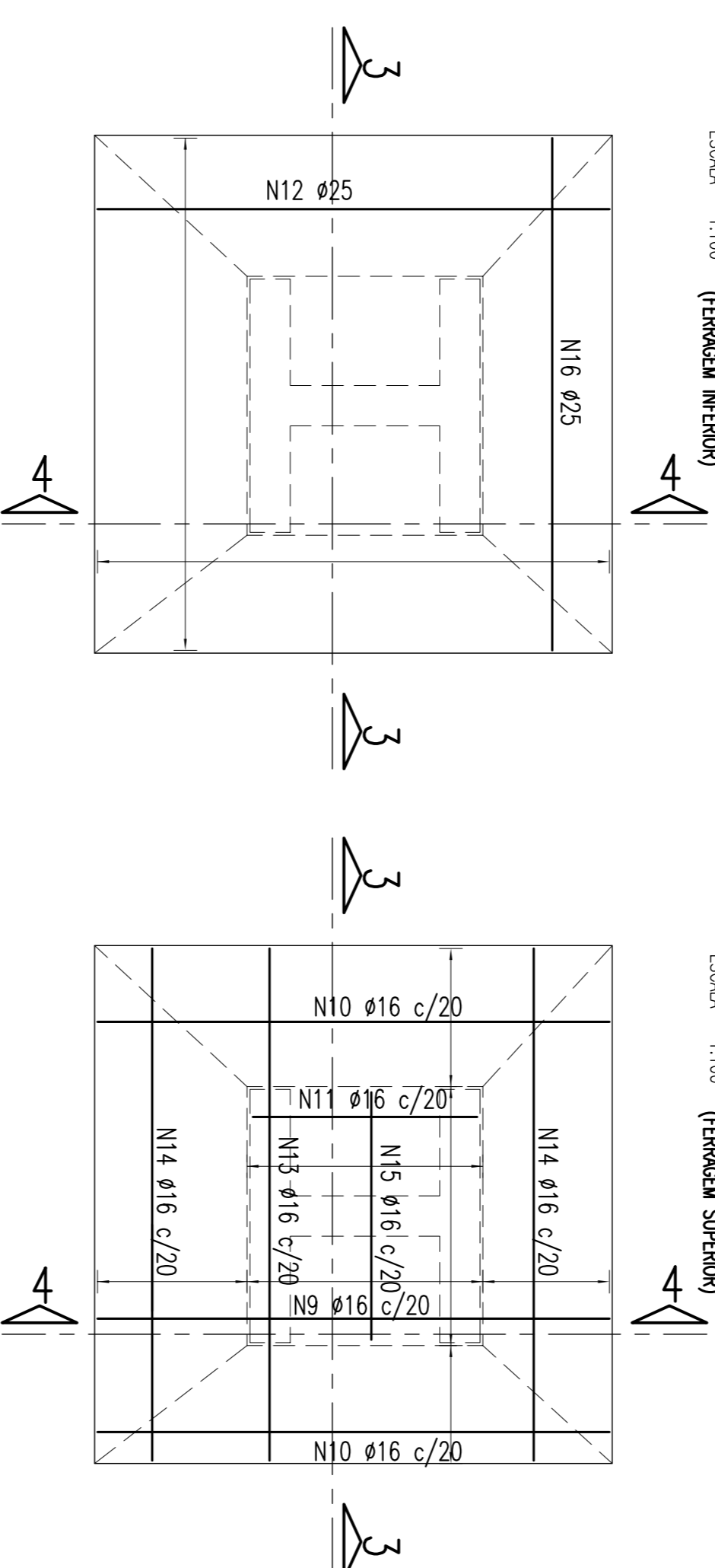


NOTAS  
Concreto Pilar e Sapata: fck=25Mpa

ARMADILHA DAS SAPATAS 900/900

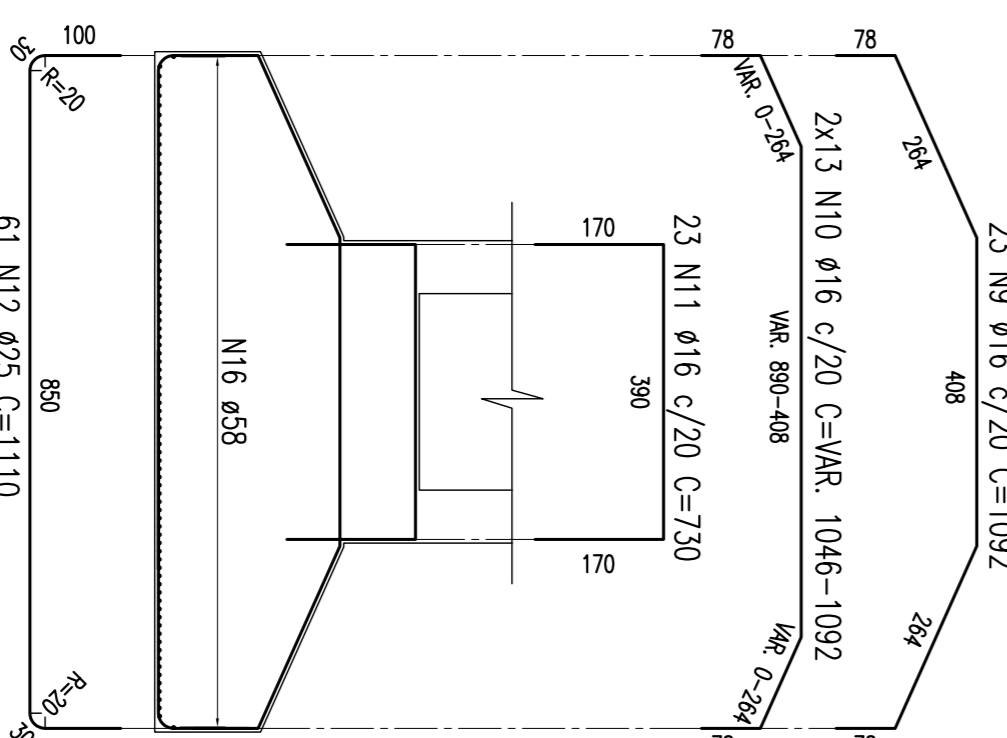
P09, P17, P18 E P19

ESCALA – 1:100 (FERREÇAIA SUPERIOR)



SEÇÃO 4-4

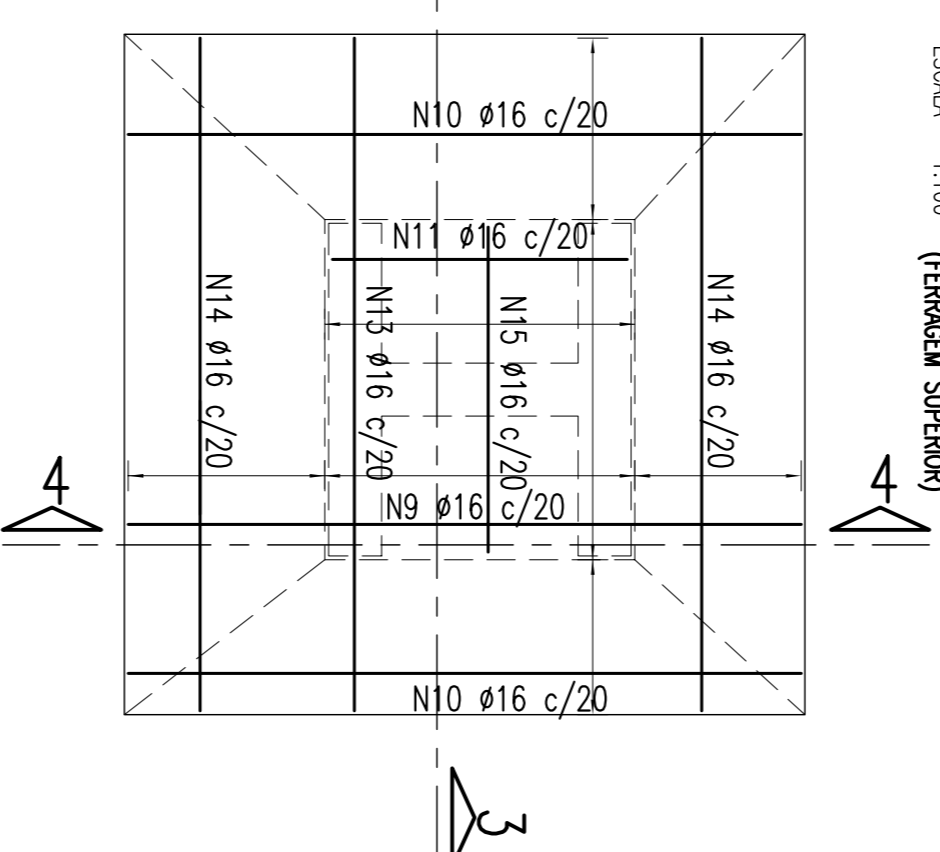
ESCALA – 1:100



ARMADILHA DAS SAPATAS 900/900

P09, P17, P18 E P19

ESCALA – 1:100 (FERREÇAIA SUPERIOR)



SEÇÃO 3-3

ESCALA – 1:100

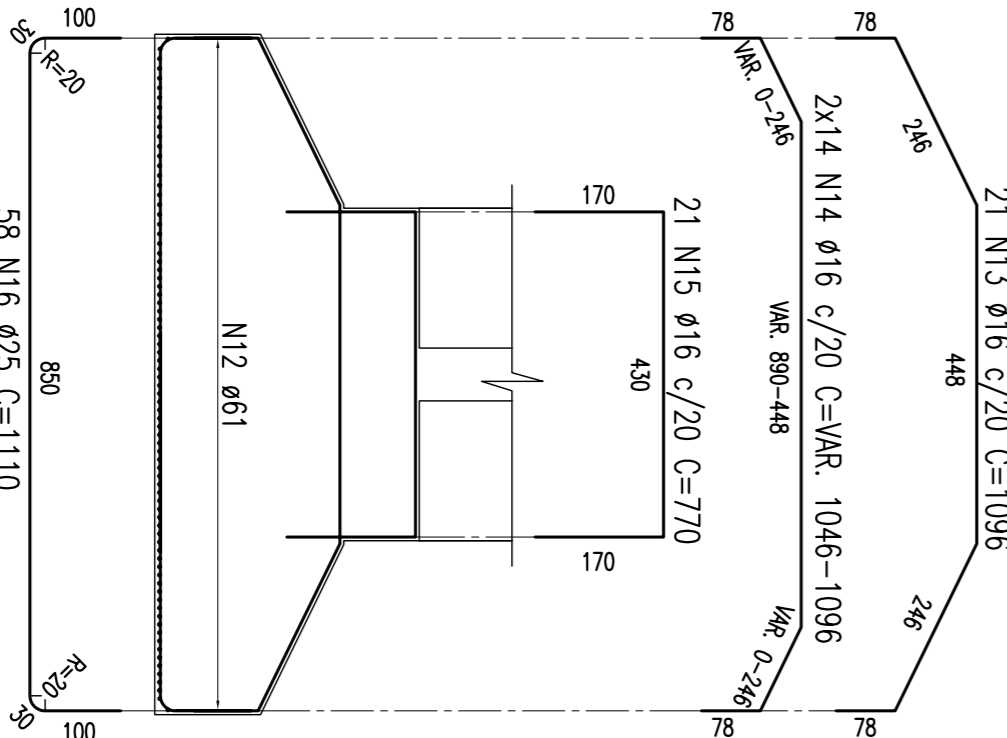


TABELA DE FERROS				
TIPO	POS.	BIT.	QUANT.	C.TOT. (cm)
ARM. PILARES P09, P17, P18 E P19 = 22,50m (4X)				
CA-50A	1	20	304	288800
CA-50A	2	20	890	81880
CA-50A	3	20	60	825
CA-50A	4	12,5	40	510
CA-50A	5	12,5	80	44000
CA-50A	6	10	3014	274274
CA-50A	7	10	234	119340
CA-50A	8	10	468	257400
ARM. SAPATAS: P09, P17, P18 E P19 (4X)				
CA-50A	9	16	23	1092
CA-50A	10	16	26	27794
CA-50A	11	16	730	16790
CA-50A	12	25	61	1110
CA-50A	13	16	21	1096
CA-50A	14	16	28	29932
CA-50A	15	16	21	770
CA-50A	16	25	58	1110
RESUMO DO AÇO (P/ O1 SAPATA E PILAR)				
PESO CA-50A Ø 25	1320,90 m	5283,60 Kg		
PESO CA-50A Ø 20	4201,80 m	10504,50 Kg		
PESO CA-50A Ø 16	1388,18 m	2221,09 Kg		
PESO CA-50A Ø 12,5	644,00 m	644,00 Kg		
PESO CA-50A Ø 10	6510,14 m	4101,39 Kg		
PESO SUB-TOTAL CA-50A		22754,58 Kg		
PESO TOTAL (4x) = 91018,32 Kg				

REVISÃO DO PROJETO EXECUTIVO		EMITENTE		VERIFICAÇÃO		APROVAÇÃO		CÓDIGO	
REVISÃO GERAL		DISCIPLINAMENTO		REVISÕES					
<p>CONVENIÊNCIAS</p> <p>CONTRATO Nº 001/2011 - COMPANHIA FERROVIÁRIA DO NORDESTE</p> <p>PROJ. Nº 148/2011 - LOTE 02 - OBRAS DE RECONSTRUÇÃO DA LINHA FERROVIÁRIA NORDESTE</p> <p>OBJETO: OBRAS DE RECONSTRUÇÃO DA LINHA FERROVIÁRIA NORDESTE - TRECHO ELISEU MARTINS/PI - TRINDADE/PE</p> <p>PROJETO EXECUTIVO</p> <p>ARMADILHA - SAPATAS E PILARES - P09, P17, P18 E P19</p>									
<p>COMPANHIA FERROVIÁRIA DO NORDESTE</p> <p>ELISEU MARTINS/PI - TRINDADE/PE</p> <p>PROJETO EXECUTIVO</p> <p>ARMADILHA - SAPATAS E PILARES - P09, P17, P18 E P19</p>									