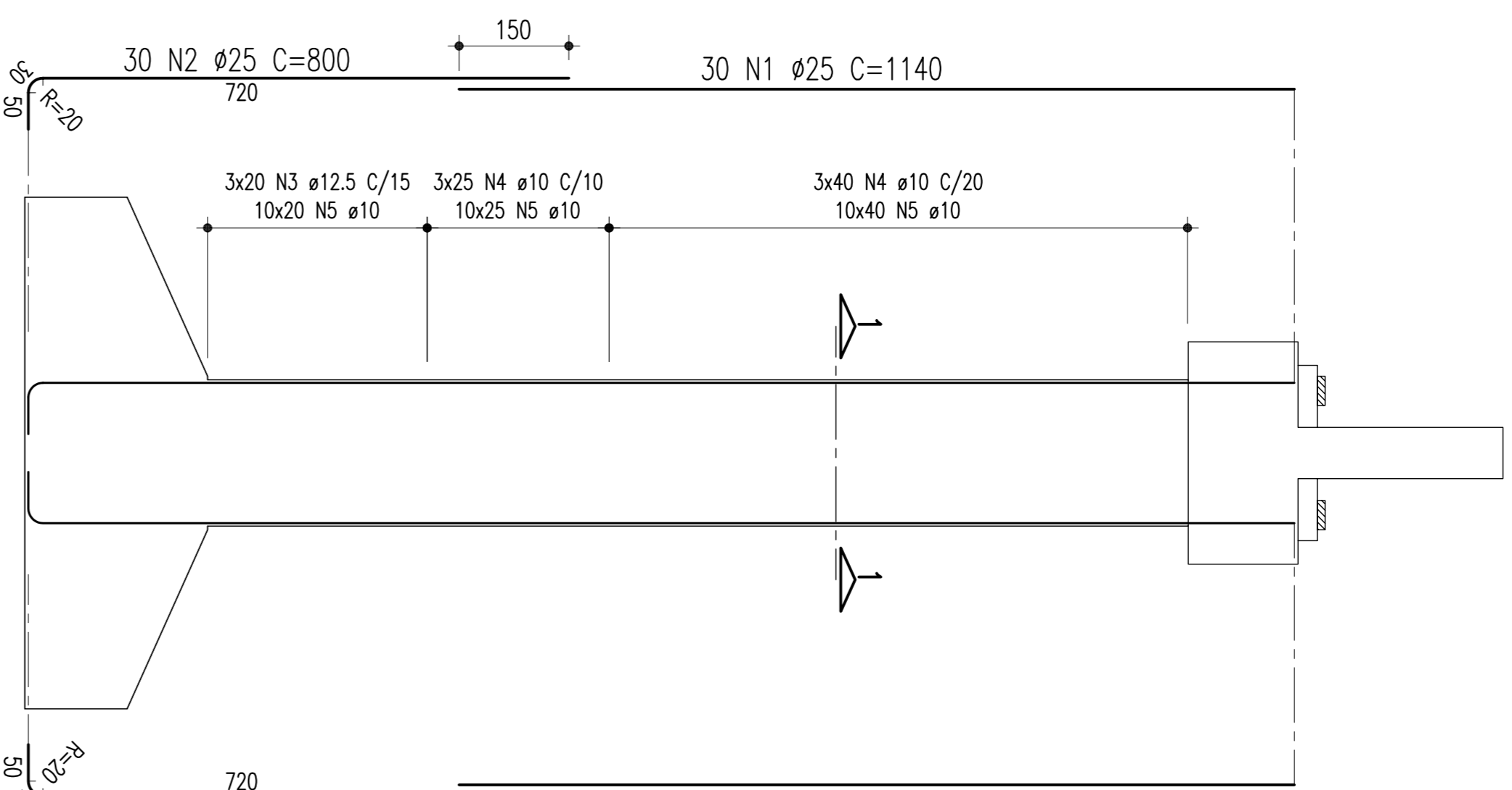


ARMAÇÃO DOS PILARES (P03, P33 E P34 = 14,90m)

CORTE A-A

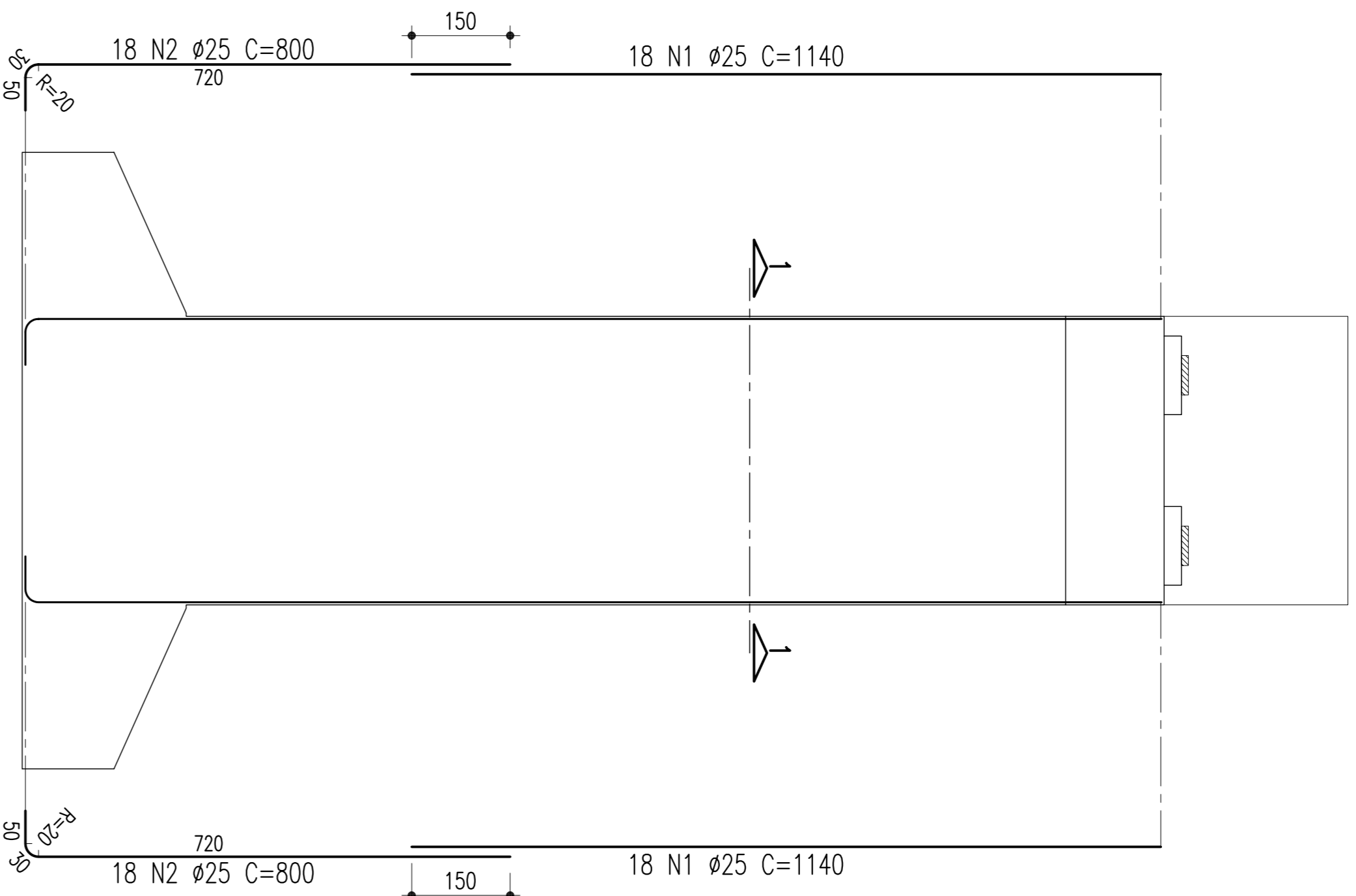
ESCALA = 1/75



ARMAÇÃO DOS PILARES (P03, P33 E P34 = 14,90m)

CORTE B-B

ESCALA = 1/75

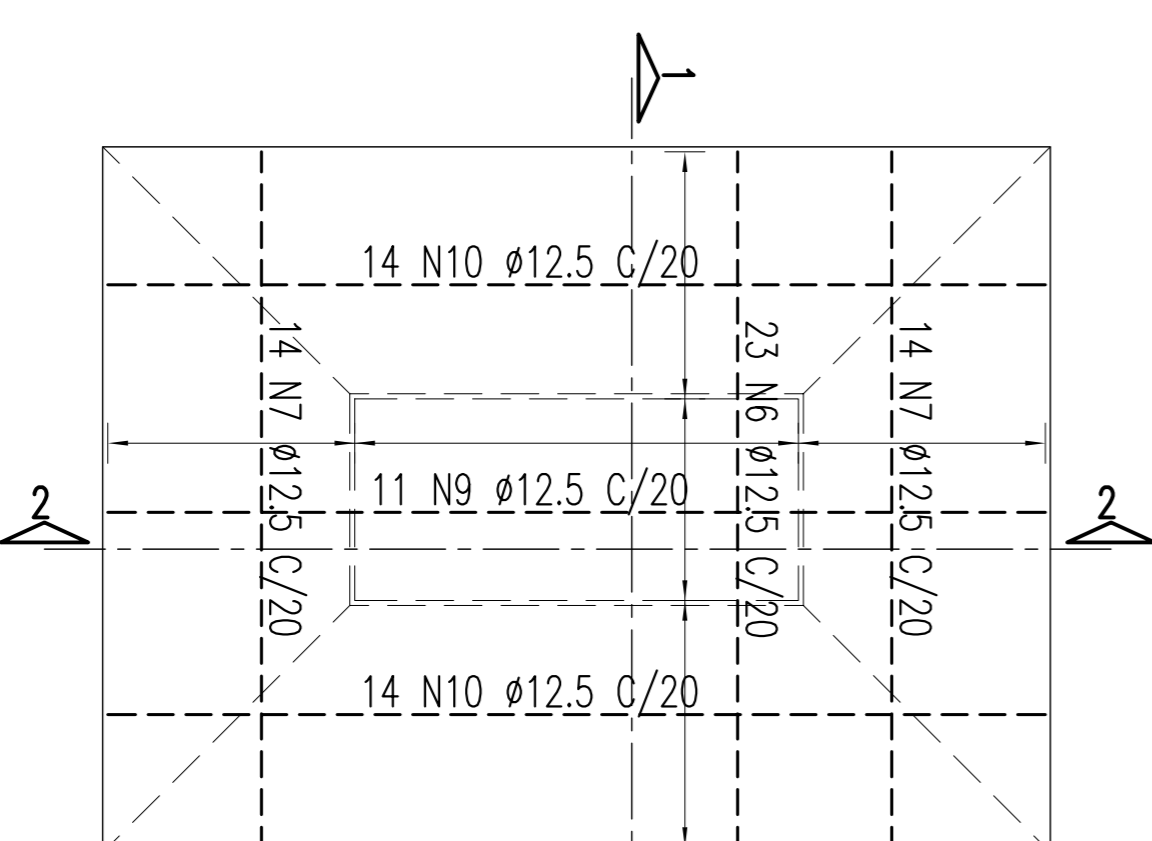


ARMAÇÃO DAS SAPATA 700/940

P03, P33 E P34

ESCALA = 1/75

(FERRAGEM SUPERIOR)

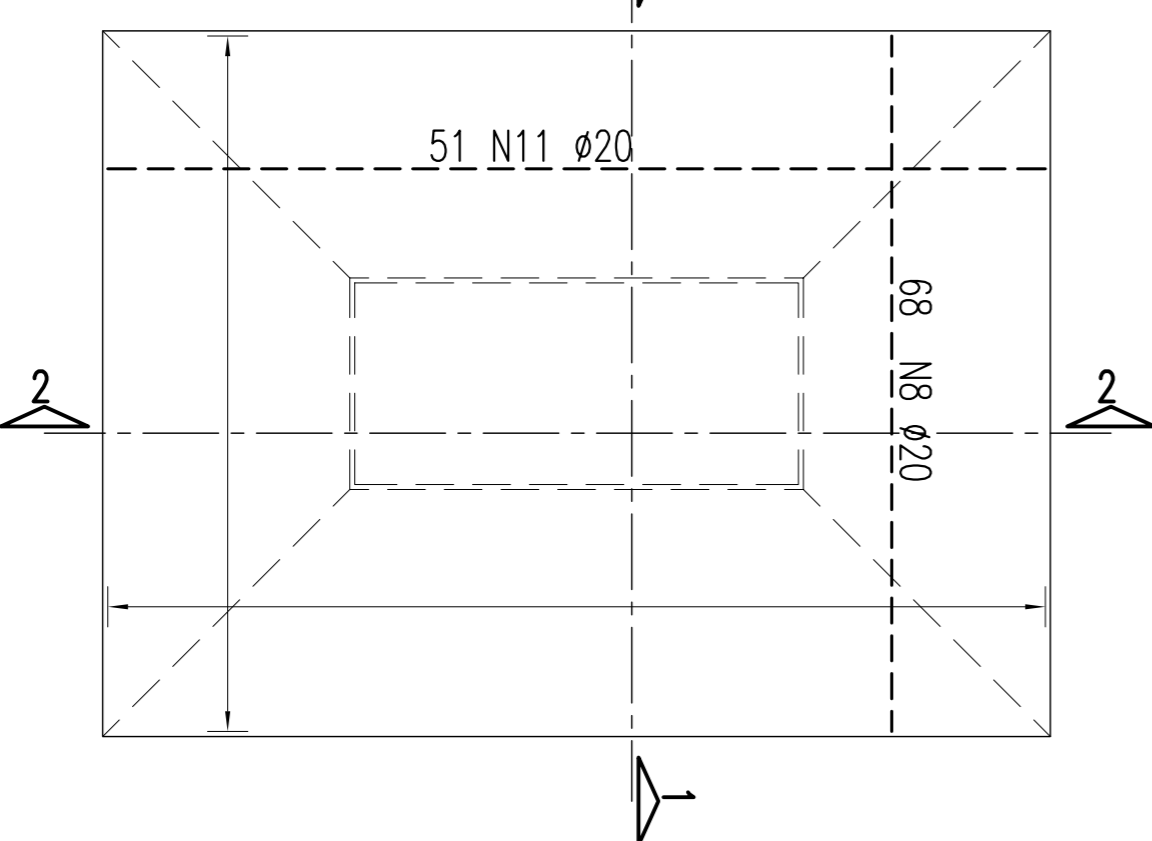


ARMAÇÃO DAS SAPATA 700/940

P03, P33 E P34

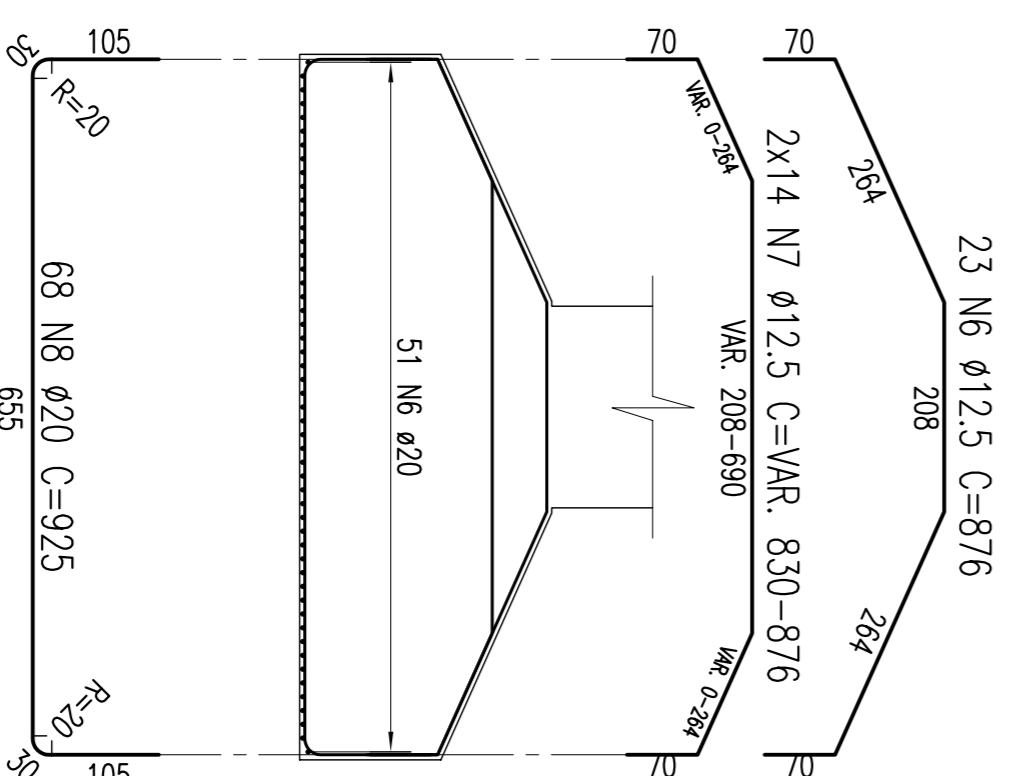
ESCALA = 1/75

(FERRAGEM INFERIOR)



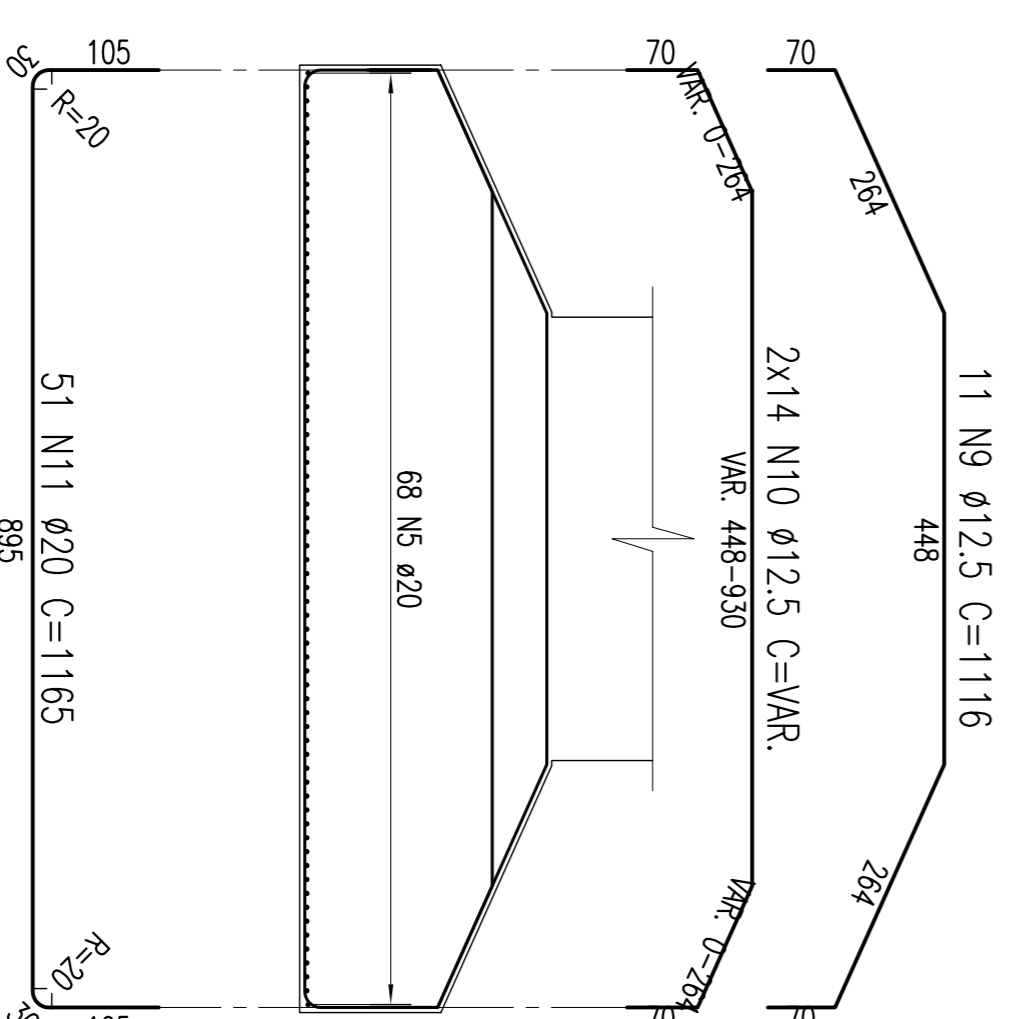
SEÇÃO 1-1

ESCALA = 1/75



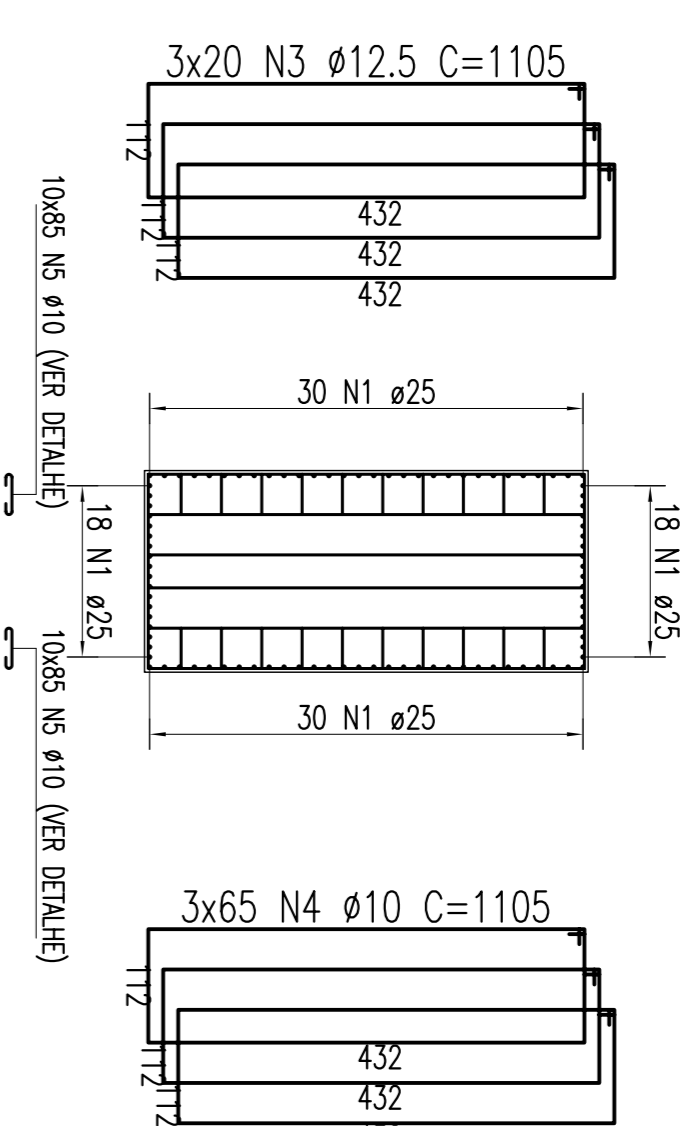
SEÇÃO 2-2

ESCALA = 1/75



SEÇÃO 1-1

ESCALA = 1/75



DETALHE DO AÇOUCIEIRO

ESCALA = 1:12,5

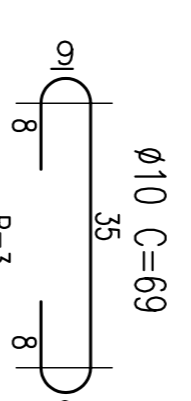
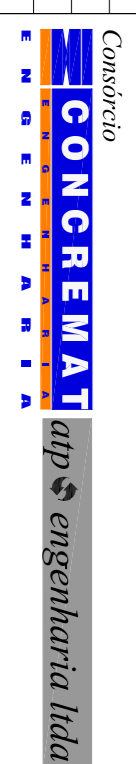


TABELA DE FERROS						
TIPO	POS.	BIT.	QUANT.	CUNT. (cm)	C.TOT. (cm)	
ARM. PILARES P03, P33 E P34 (3x)						
CA-50A	1	25	96	1140	109440	
CA-50A	2	25	96	720	69120	
CA-50A	3	12,5	60	1105	66300	
CA-50A	4	10	195	1105	215475	
CA-50A	5	10	1700	69	117300	
ARM. SAPATAS P03, P33 E P34 (3x)						
CA-50A	6	12,5	23	876	20148	
CA-50A	7	12,5	28	-VAR-	23884	
CA-50A	8	20	68	925	62900	
CA-50A	9	12,5	11	1116	12276	
CA-50A	10	12,5	28	-VAR-	30520	
CA-50A	11	20	51	1165	59415	
RESUMO DO AÇO						
(PARA 1 PILAR/SAPATA)						
PESO CA-50A Ø 25	1785,60 m	6880,00Kg				
PESO CA-50A Ø 20	1223,15 m	3016,00Kg				
PESO CA-50A Ø 12,5	1531,28 m	1475,00Kg				
PESO CA-50A Ø 10	33257,7 m	2096,00Kg				
PESO SUB-TOTAL CA-50A		13467,00Kg				
PESO TOTAL (X3) =				40401,00Kg		

NOTAS: Concreto Pilar e Sapata: Fck=25Mpa

REVISÃO DO PROJETO EXECUTIVO				CONVENÇÕES				Linha: FERROVIA NOVA TRANSPORTADORA						
Nº	DT	REVISÃO GERAL	DESCRIMINAÇÃO	EMITENTE	VERIFICAÇÃO	APROVAÇÃO	CODIGO	DOCUMENTOS DE REFERENCIA	OBJETO	SIGLA	ESCALAS	INDICADA	DESIGNO:R	REV:
02		REVISÃO GERAL												
01		REVISÃO GERAL												
		DESCRIMINAÇÃO												
		REVISORES												



COMPANHIA FERROVIÁRIA DO NORDESTE