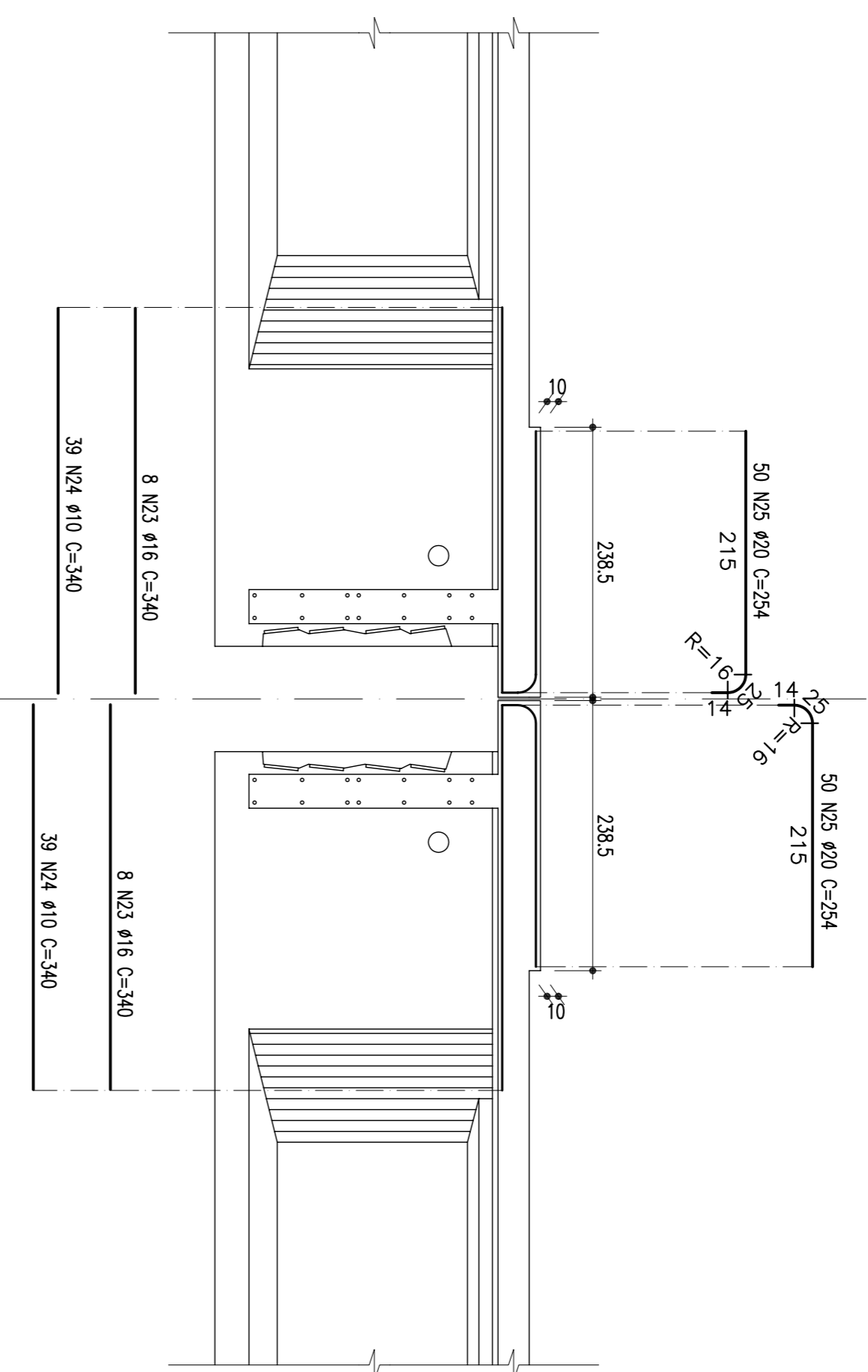


ARMAÇÃO DA LAJE SUPERIOR – APOIOS COM JUNTA DE DILATAÇÃO E TRANSVERSINAS (X10)

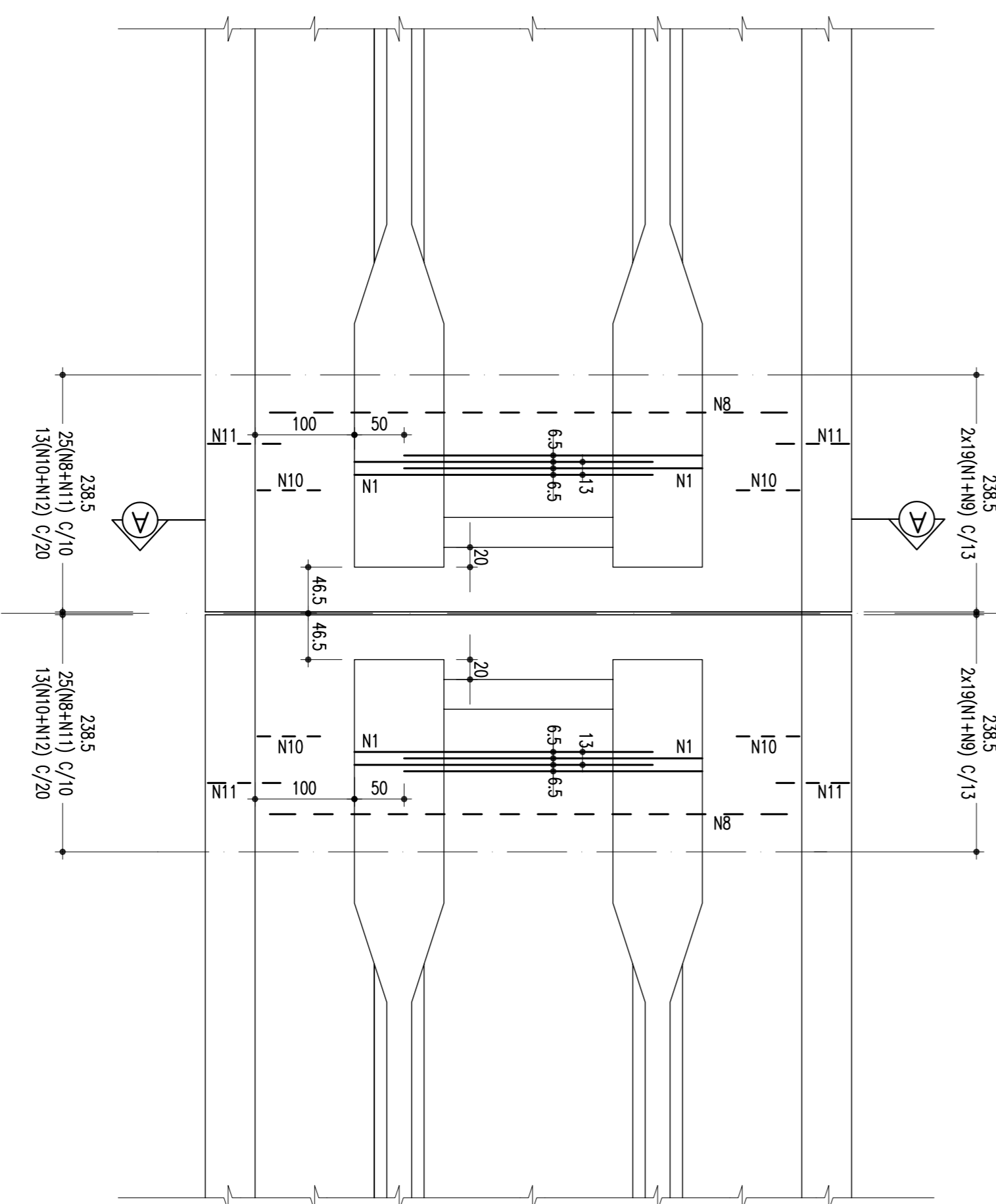
CORTE LONGITUDINAL

ESC: 1:50



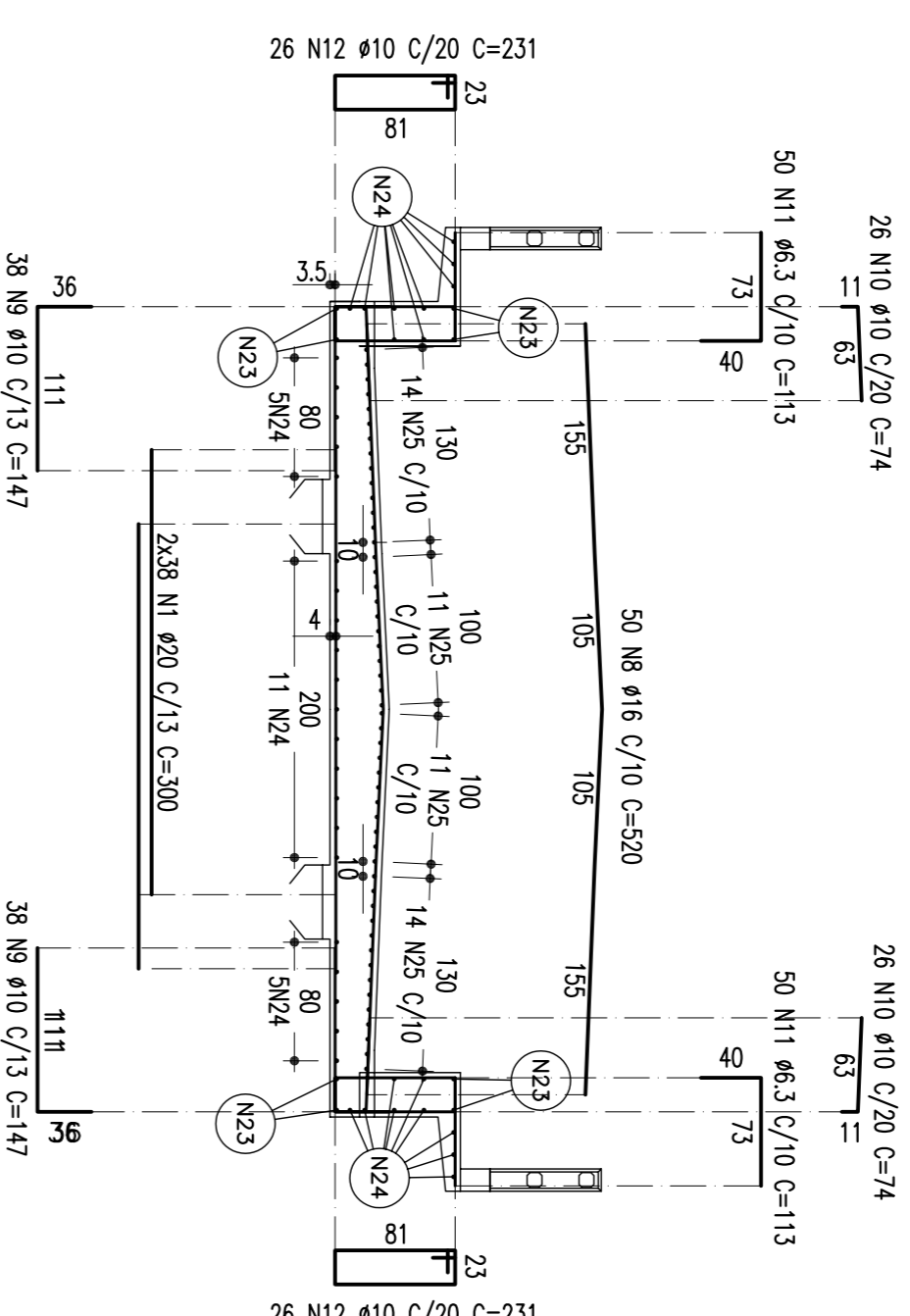
VISTA SUPERIOR

ESC: 1:50



CORTE AA

ESC: 1:50



ARM. TRANSVERSINAS EXTREMAS
APOIOS COM JUNTA DE DILATAÇÃO

ESCALA - 1:50

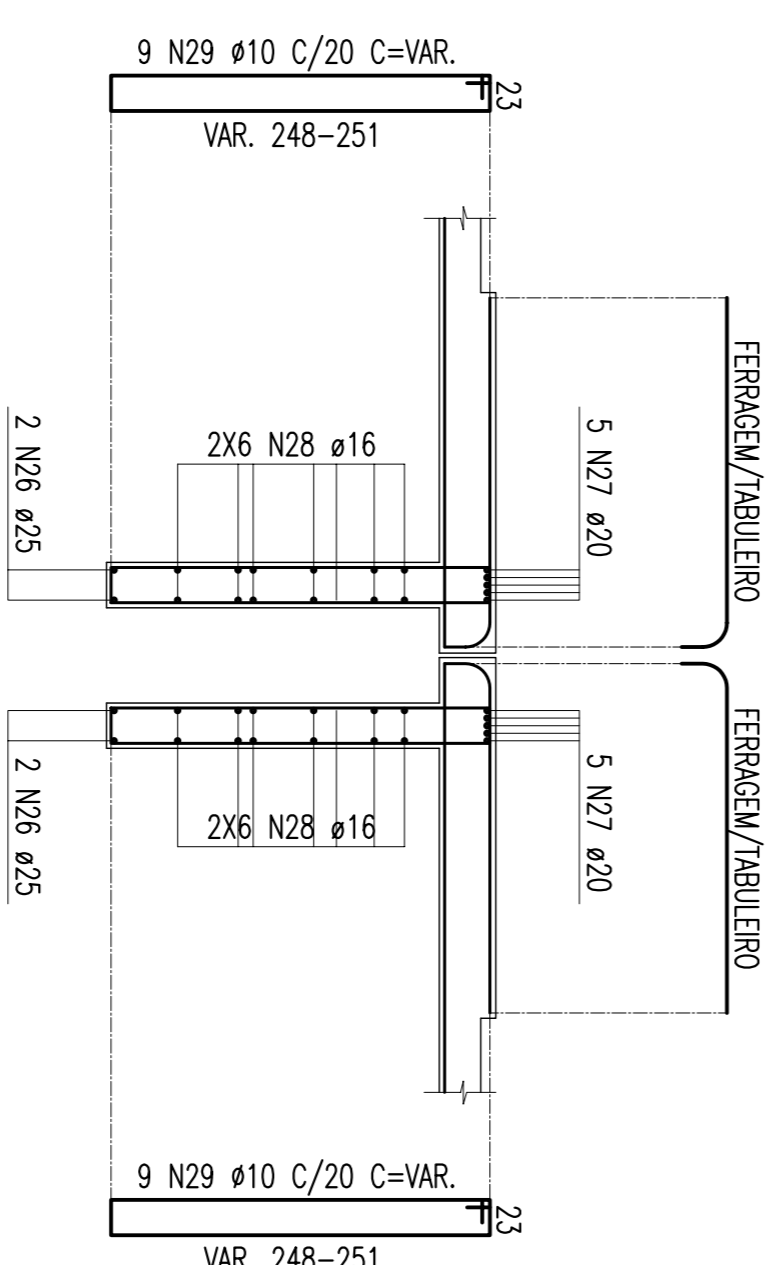
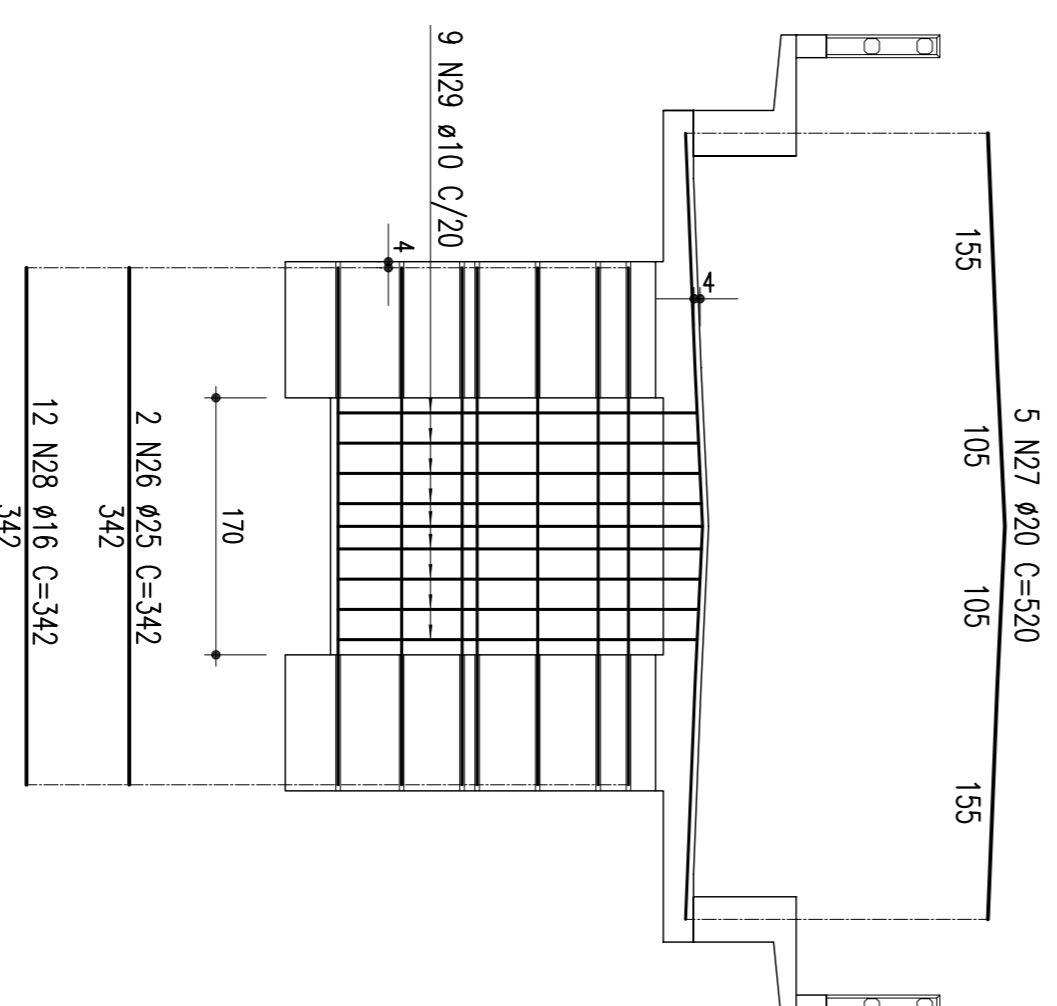


TABELA DE FERROS						
TIPO	POS.	BIT.	QUANT.	Cunt. (cm)	C.Tot. (cm)	
ARM. DA LAJE SUP. - APOIOS COM JUNTA DE DILATAÇÃO (1 X)						
CA-50A	1	20	76	300	22800	
CA-50A	8	16	50	520	26000	
CA-50A	9	10	76	147	11172	
CA-50A	10	10	52	74	3848	
CA-50A	11	6.3	100	113	11300	
CA-50A	12	10	52	231	12012	
CA-50A	23	16	16	340	5440	
CA-50A	24	10	340	340	26520	
CA-50A	25	20	100	254	25400	
ARMAÇÃO TRANSVERSINAS EXTREMAS APOIOS COM JUNTA DE DILATAÇÃO (2 X)						
CA-50A	26	25	2	342	684	
CA-50A	27	20	5	520	2600	
CA-50A	28	16	12	342	4104	
CA-50A	29	10	9	-VAR-	2790	
RESUMO DO AÇO						
PESO CA-50A Ø 6.3				113,00 m	28,25kg	
PESO CA-50A Ø 10				591,32 m	372,53kg	
PESO CA-50A Ø 16				396,48 m	634,37kg	
PESO CA-50A Ø 20				534,00 m	1335,00kg	
PESO CA-50A Ø 25				13,68 m	54,27kg	
PESO TOTAL CA-50A					2424,87kg	
P E S O T O T A L (X10 APOIOS) = 24248,70kg						

REVISÃO DO PROJETO EXECUTIVO		EMITENTE	VERIFICAÇÃO	APROVAÇÃO	CODIGO	OBJETO	DOCUMENTOS DE REFERENCIA
02	REVISÃO GERAL						
01	DISCRIMINAÇÃO						
Nº	REVISÕES						

CONVENIÊNCIAS		CONVENIÊNCIAS	
PROJ.	ELABORADO POR	SIGLA	
DES.	ELABORADO POR		
VERIF.	ELABORADO POR		
RESPEC.	ELABORADO POR		

CONVENIÊNCIAS		CONVENIÊNCIAS	
LINK:	FERROVIA NOVA TRANSNORDESTINA	ESCALA:	
TRECHO:	ELISEU MARTINS/PI - TRINDADE/PE	INDICAÇÃO:	
PROJETO EXECUTIVO		DESENHO Nº:	
ARMAÇÃO DA LAJE SUPERIOR APOIOS COM JUNTA DE DILATAÇÃO E TRANSVERSINAS EXTREMAS		TR:38.004-04E-2046	