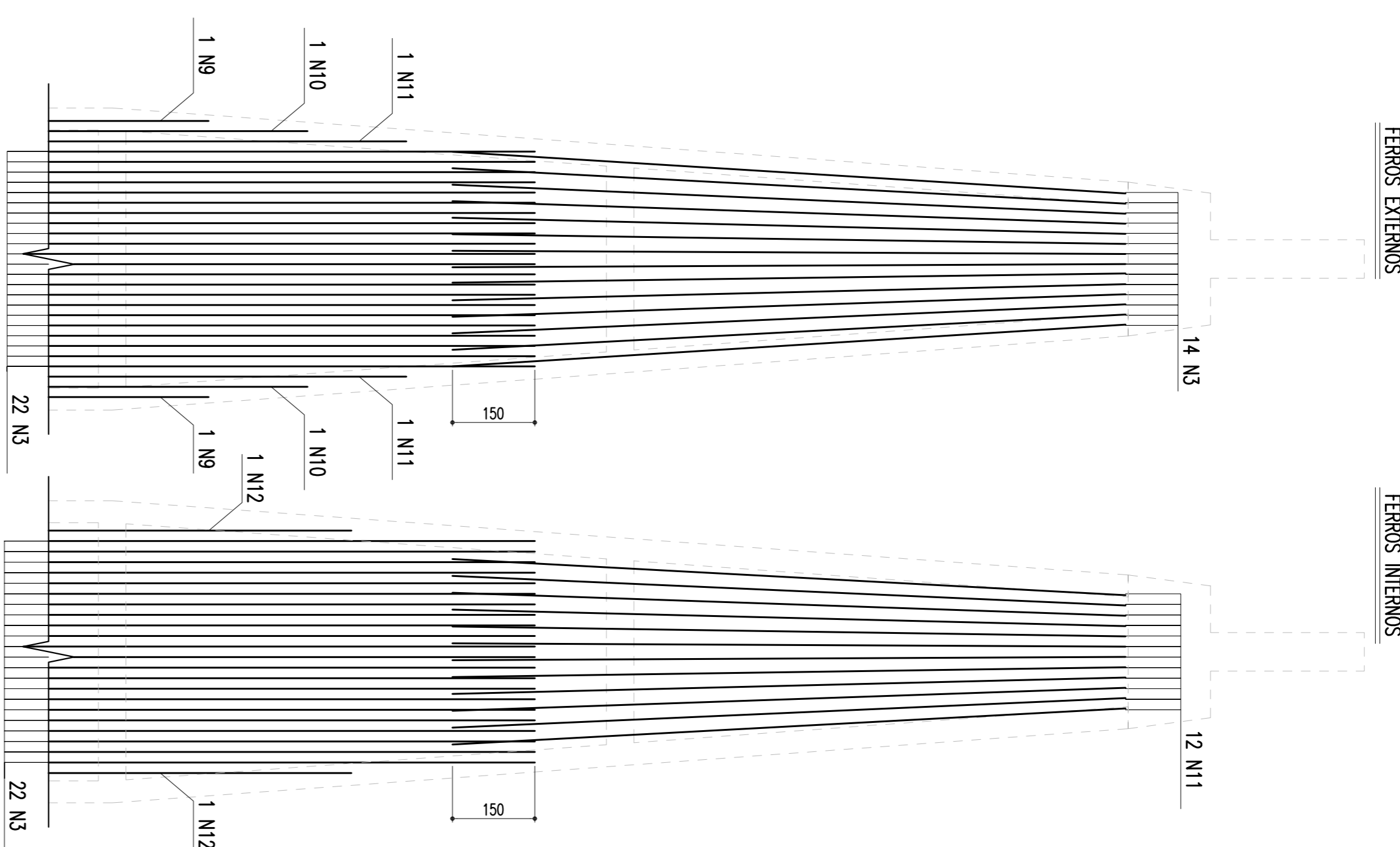


DETALHE DE DISTRIBUIÇÃO DOS AÇOS NO TOPO DO PILAR (fases variáveis)

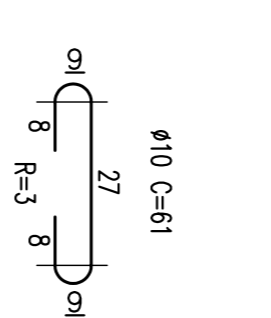
5/ ESCALA

TIPO	POS. BIT.	QUANT.	CUM. (cm)	C.Tot. (cm)
<b>FERRAS EXTERNOS</b>				
ARM. PILAR P24 = 41,00m (L X)	1	25	136	702
CA-50A	2	25	136	136000
CA-50A	3	25	316	379200
CA-50A	4	25	128	750
CA-50A	5	25	136	850
CA-50A	6	25	240	800
CA-50A	7	25	72	705
CA-50A	8	25	64	640
CA-50A	9	25	4	580
CA-50A	10	25	4	760
CA-50A	11	25	4	940
CA-50A	12	25	4	840
CA-50A	13	25	48	635
CA-50A	14	10	1014	56
CA-50A	15	10	7579	61
CA-50A	16	12,5	80	556
CA-50A	17	10	498	301788
CA-50A	18	12,5	424	48880
CA-50A	19	10	424	199280
CA-50A	20	25	56	39200
<b>FERRAS INTERNOS</b>				
ARM. PILAR P24 = 41,00m (L X)	1	25	136	702
CA-50A	2	25	136	136000
CA-50A	3	25	316	379200
CA-50A	4	25	128	750
CA-50A	5	25	136	850
CA-50A	6	25	240	800
CA-50A	7	25	72	705
CA-50A	8	25	64	640
CA-50A	9	25	4	580
CA-50A	10	25	4	760
CA-50A	11	25	4	940
CA-50A	12	25	4	840
CA-50A	13	25	48	635
CA-50A	14	10	1014	56
CA-50A	15	10	7579	61
CA-50A	16	12,5	80	556
CA-50A	17	10	498	301788
CA-50A	18	12,5	424	48880
CA-50A	19	10	424	199280
CA-50A	20	25	56	39200
<b>RESUMO DO AÇO</b>				
PESO CA-50A Ø 25	11891,52 m	4726,08 Kg		
PESO CA-50A Ø 12,5	929,60 m	929,60 Kg		
PESO CA-50A Ø 10	15271,71 m	9621,18 Kg		
PESO SUB-TOTAL CA-50A		58076,86 Kg		
<b>PESO TOTAL = 58076,86 Kg</b>				



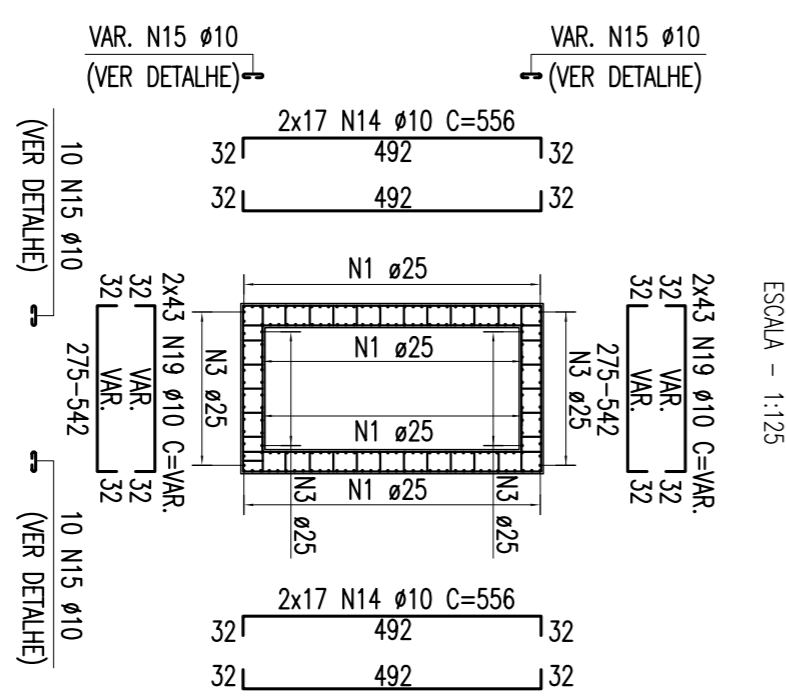
DETALHE DO AÇOQUEIRO

ESCALA - 1:125



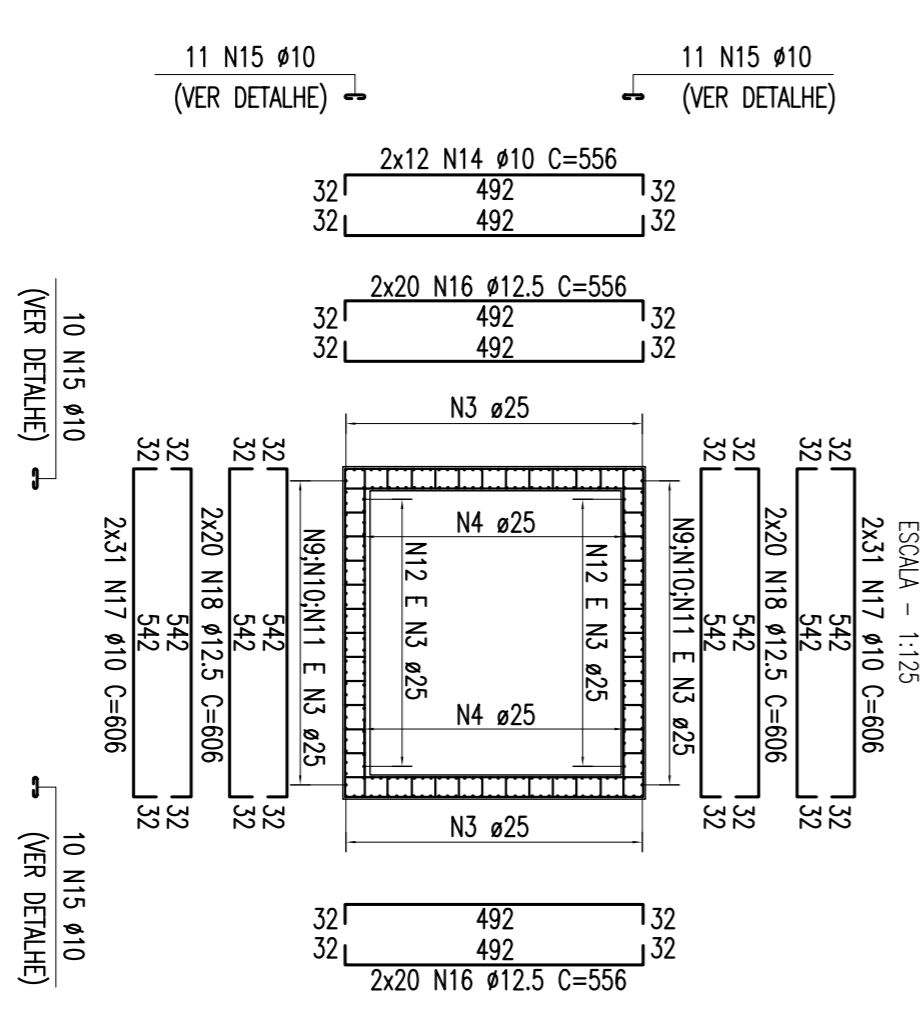
SEÇÃO 1-1

ESCALA - 1:125



SEÇÃO 2-2

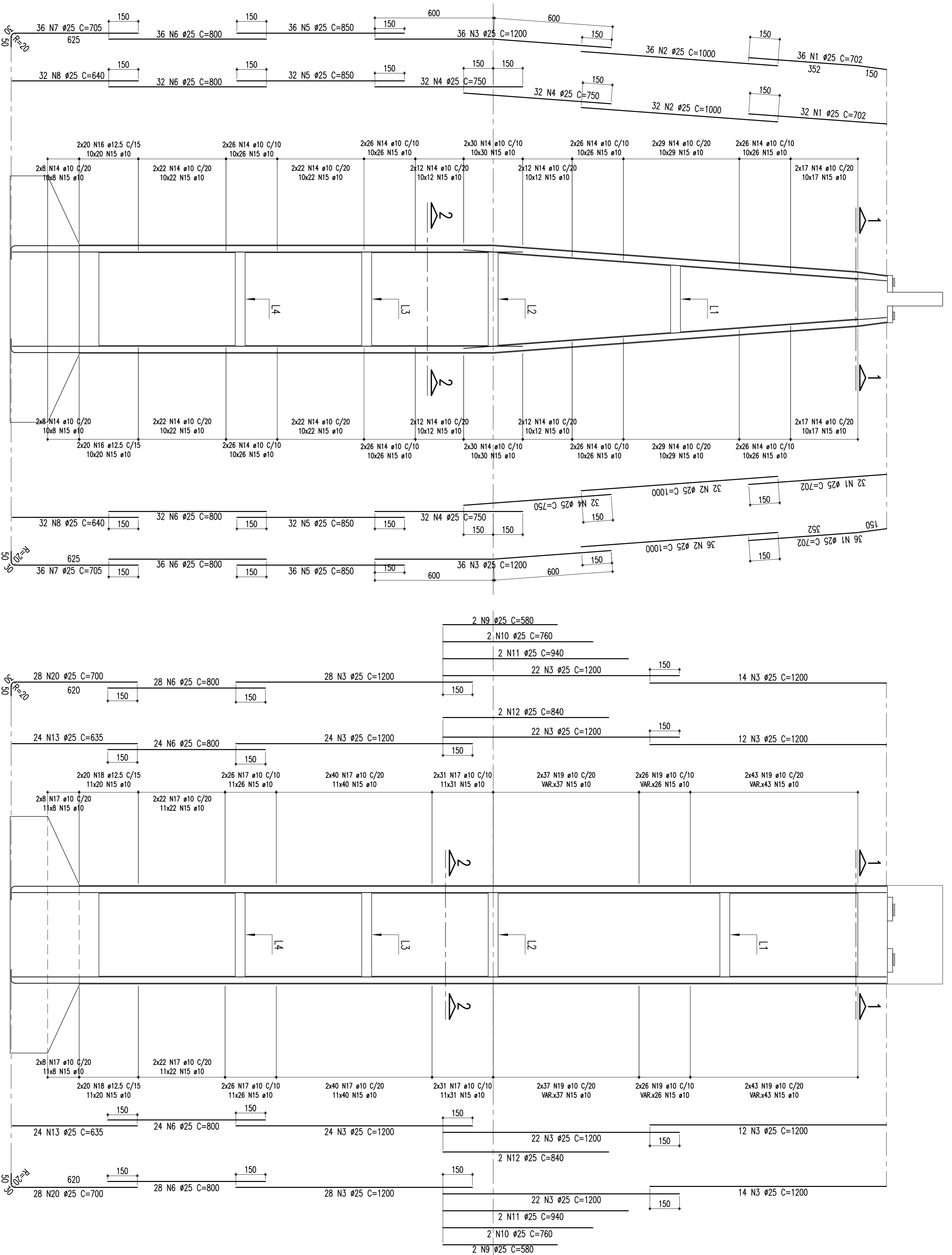
ESCALA - 1:125



NOTAS  
Concreto Pilar: Fck=30Mpa

ARMAÇÃO DO PILAR (P24 = 41,00m) - CORTE A-A

ARMAÇÃO DO PILAR (P24 = 41,00m) - CORTE B-B



Nº	REVISÃO	DISCRIMINAÇÃO	REVISÕES	EMITENTE	VERIFICAÇÃO	APROVAÇÃO	CODIGO	DOCUMENTOS DE REFERENCIA	OBJETO	VER. TECH.	RES. TECH.	SIGLA	CONVENÇÕES	APROVAÇÃO	OBJETO	ESCALAS	INDICADA	ARMACAO - PILAR - P24
02	REVISAO DO PROJETO EXECUTIVO																	
01	REVISAO GERAL																	