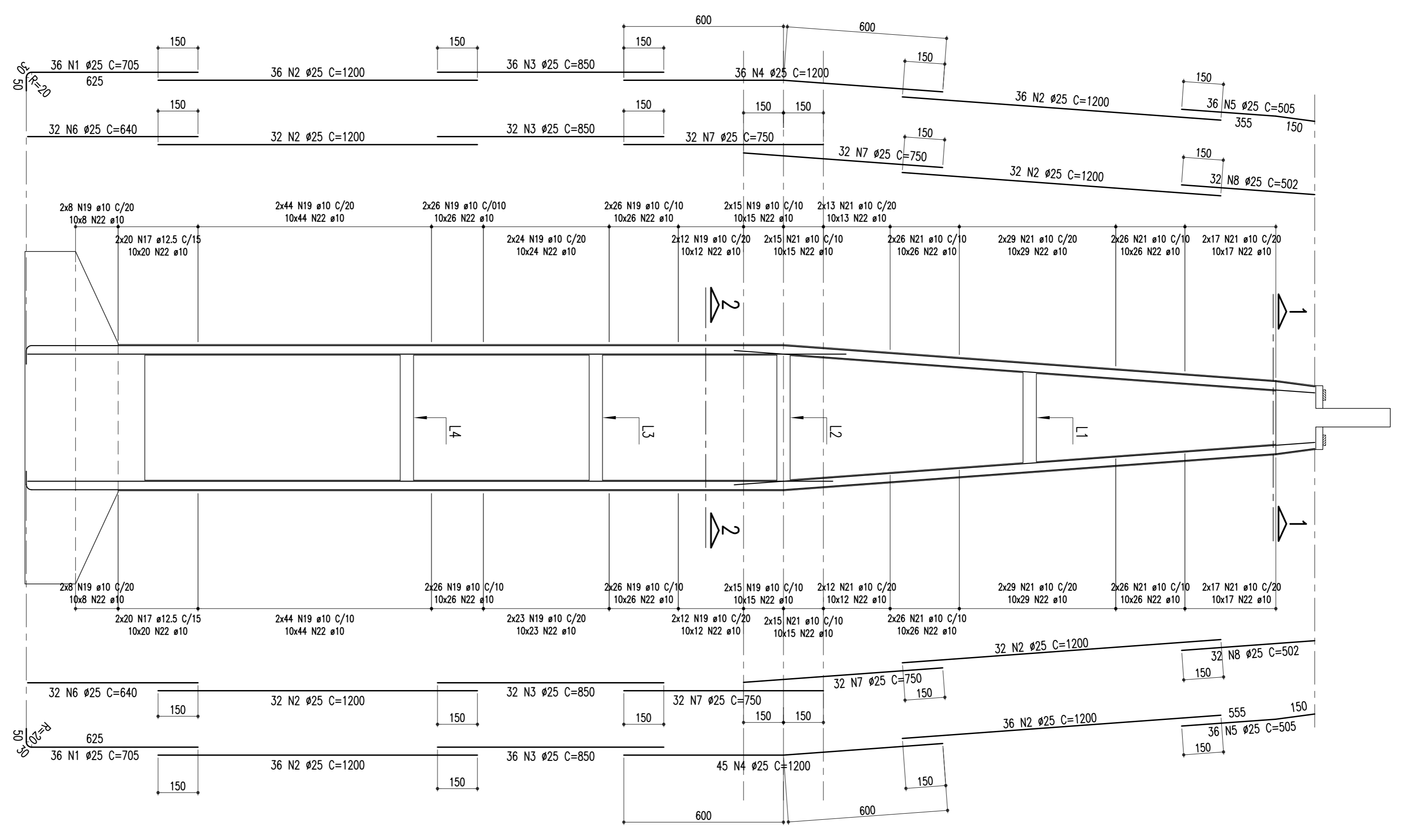
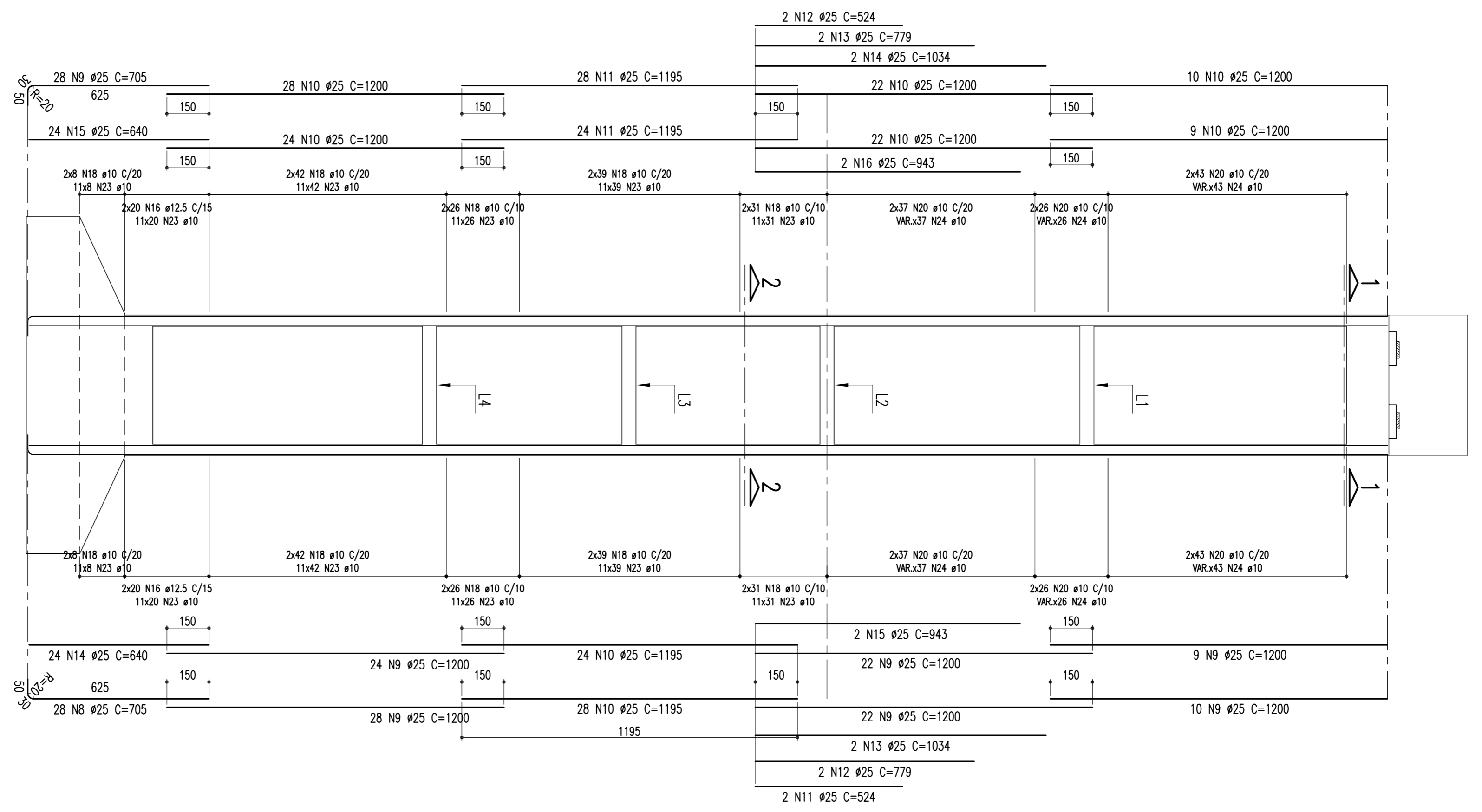


ARMAÇÃO DOS PILARES (P14 A P23 = 45,00m) - CORTE A-A  
ESCALA - 1:175



ARMAÇÃO DOS PILARES (P14 A P23 = 45,00m) - CORTE B-B  
ESCALA - 1:175



DETALHE DE DISTRIBUIÇÃO DOS AÇOS NO TOPO DO PILAR (faces variáveis)  
ESCALA

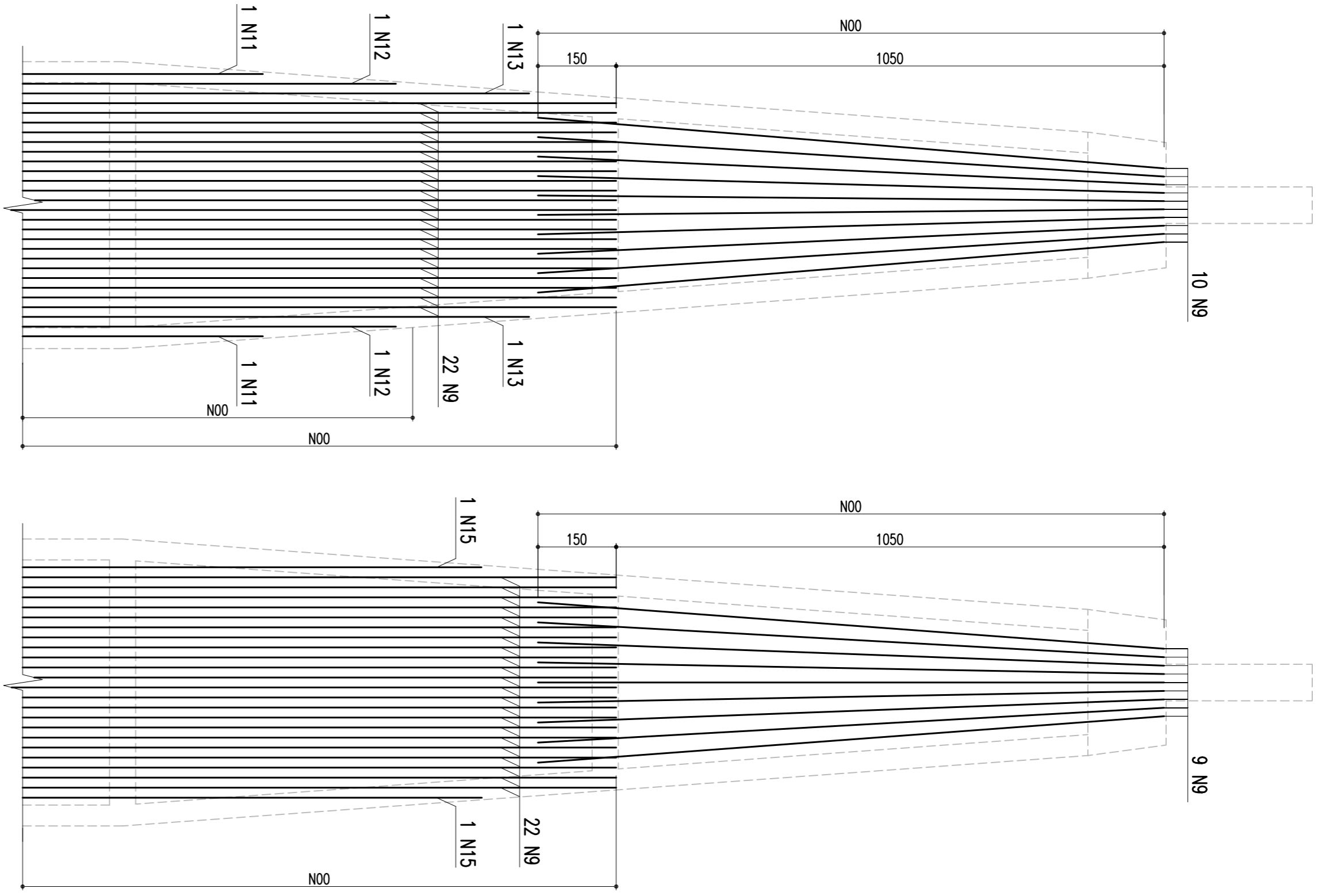
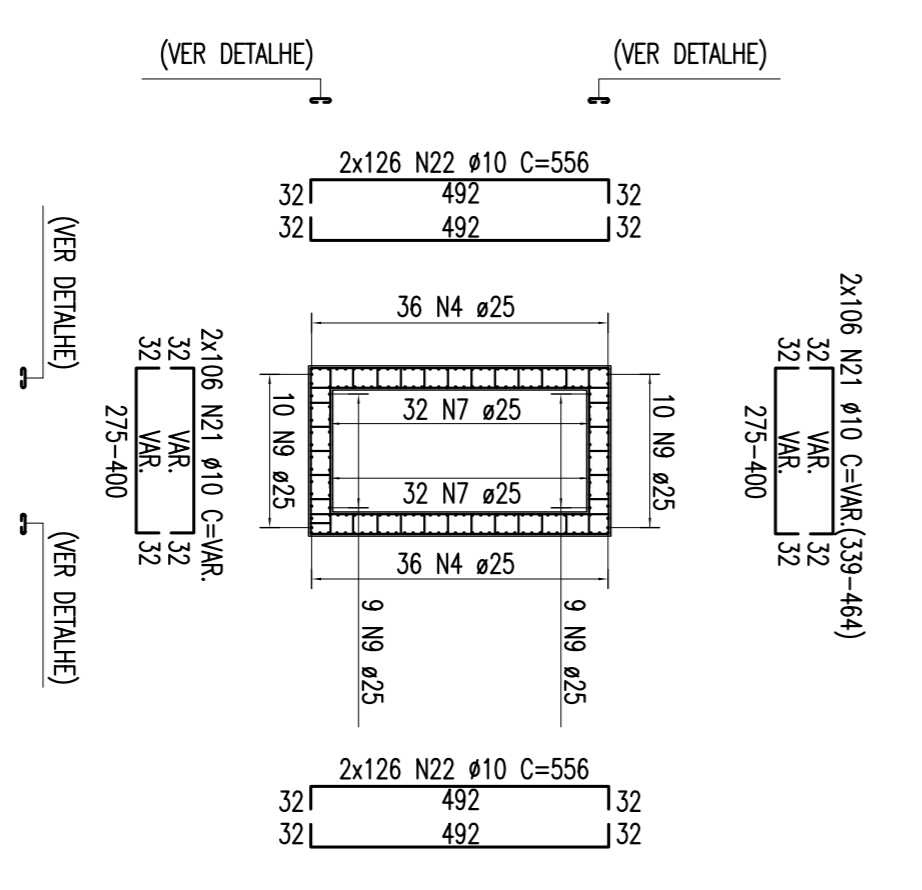
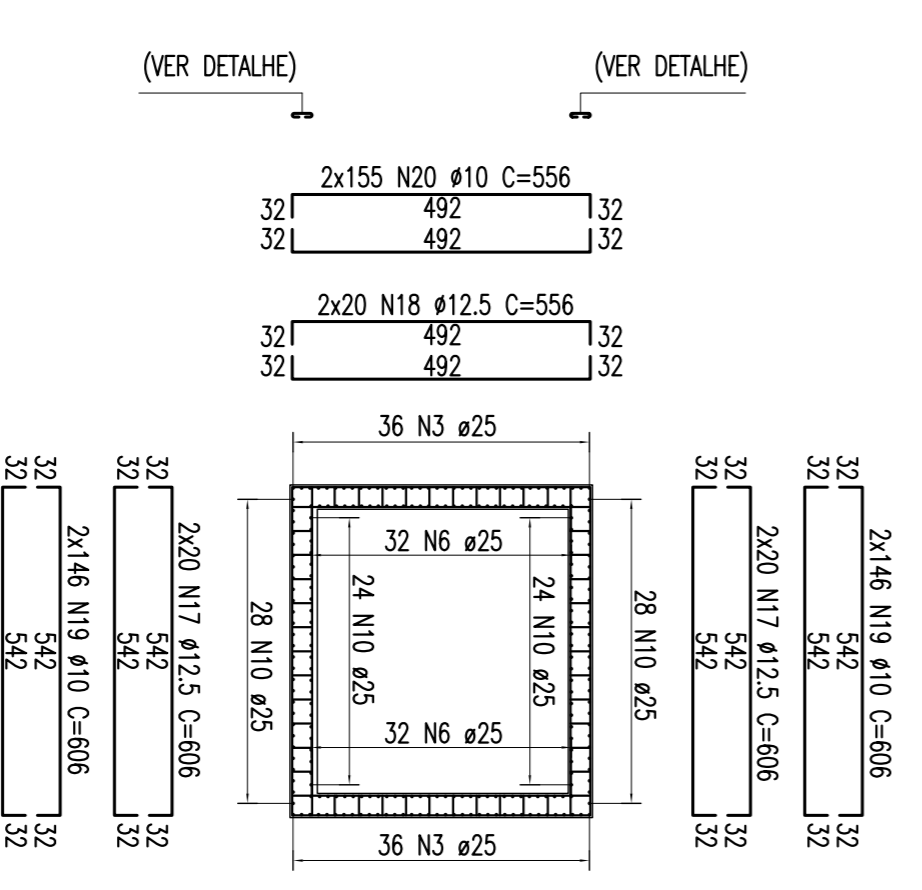


TABELA DE FERROS					
TIPO	POS.	BIT.	QUANT.	CUM.	C.TOT.
			(cm)	(cm)	(cm)
ARM. PILARES P14 A P23 = 45,00m (10X)					
CA-50A	1	25	72	705	50760
CA-50A	2	25	272	1200	326400
CA-50A	3	25	136	850	115600
CA-50A	4	25	72	1200	86400
CA-50A	5	25	72	505	36360
CA-50A	6	25	64	640	40960
CA-50A	7	25	128	750	96000
CA-50A	8	25	56	502	32128
CA-50A	9	25	56	705	39480
CA-50A	10	25	230	1200	276000
CA-50A	11	25	104	1195	124280
CA-50A	12	25	4	524	2096
CA-50A	13	25	4	779	3116
CA-50A	14	25	4	1034	4136
CA-50A	15	25	48	640	30720
CA-50A	16	25	4	943	3772
CA-50A	17	12,5	80	556	44480
CA-50A	18	12,5	80	556	44480
CA-50A	19	10	584	606	31754
CA-50A	20	10	556	344720	344720
CA-50A	21	10	-VAR-	170448	280224
CA-50A	22	10	504	556	362224
CA-50A	23	10	6020	61	362272
CA-50A	24	10	1696	61	222772
CA-50A	25	10	1696	61	103456
RESUMO DO AÇO					
PESO CA-50A Ø 25	126820,80 m	507283,20 kg			
PESO CA-50A Ø 12,5	9296,00 m	9296,00 kg			
PESO CA-50A Ø 10	180638,40 m	113802,19 kg			
PESO SUB-TOTAL CA-50A		630381,39 kg			
PESO TOTAL		630381,39 kg			

SEÇÃO 1-1  
ESCALA - 1:175



SEÇÃO 2-2  
ESCALA - 1:175



NOTAS  
01 - Concreto Pilar - Fck=30Mpa  
ESCALA - 1:175  
DETALHE - AÇUCUEIRO  
10x301 N23 Ø10 C=61 (2x)  
11x166 N24 Ø10 C=61 (2x)  
VAR:106 N25 Ø10 C=61 (2x)

REVISÃO DO PROJETO EXECUTIVO		EMITENTE		VERIFICAÇÃO		APROVAÇÃO		CÓDIGO		DOCUMENTOS DE REFERENCIA		OBJETO		VERIF. TECH.		CONVENÇÕES		APROVAÇÃO		Linha:		SITIO:		INDICADA		REVISÃO		
02	REVISÃO DO PROJETO EXECUTIVO																											
01	REVISÃO GERAL																											
	DISCRIMINAÇÃO																											
	REVISÕES																											