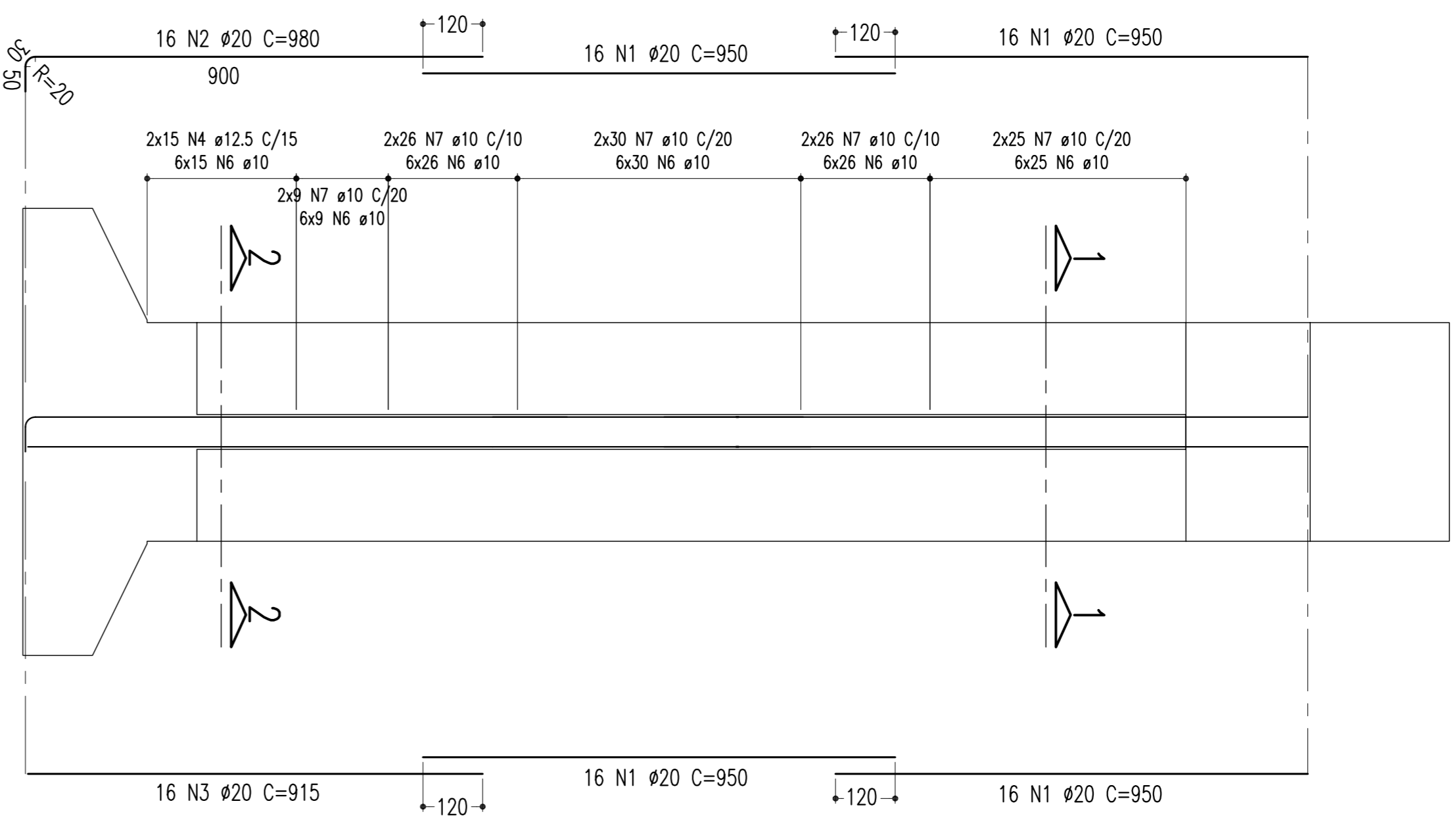


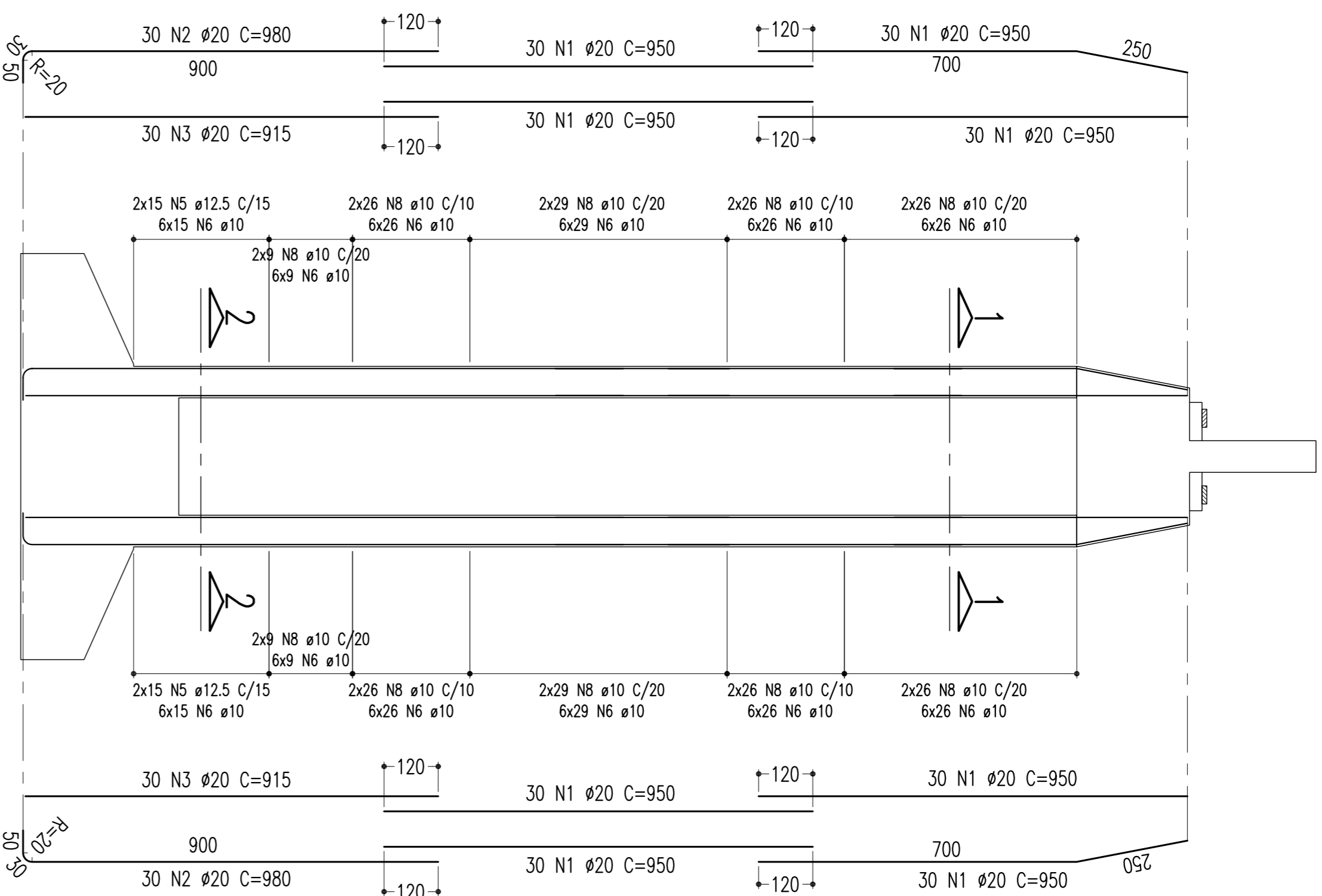
ARMAÇÃO DO PILAR (P11 = 23,40) – CORTE A-A

ESCALA – 1:100



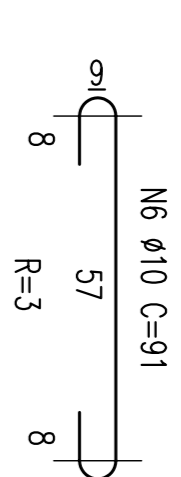
ARMAÇÃO DO PILAR (P11 = 23,40) – CORTE B-B

ESCALA – 1:100



DETALHE DO AÇOUEIRO

ESCALA – 1:125



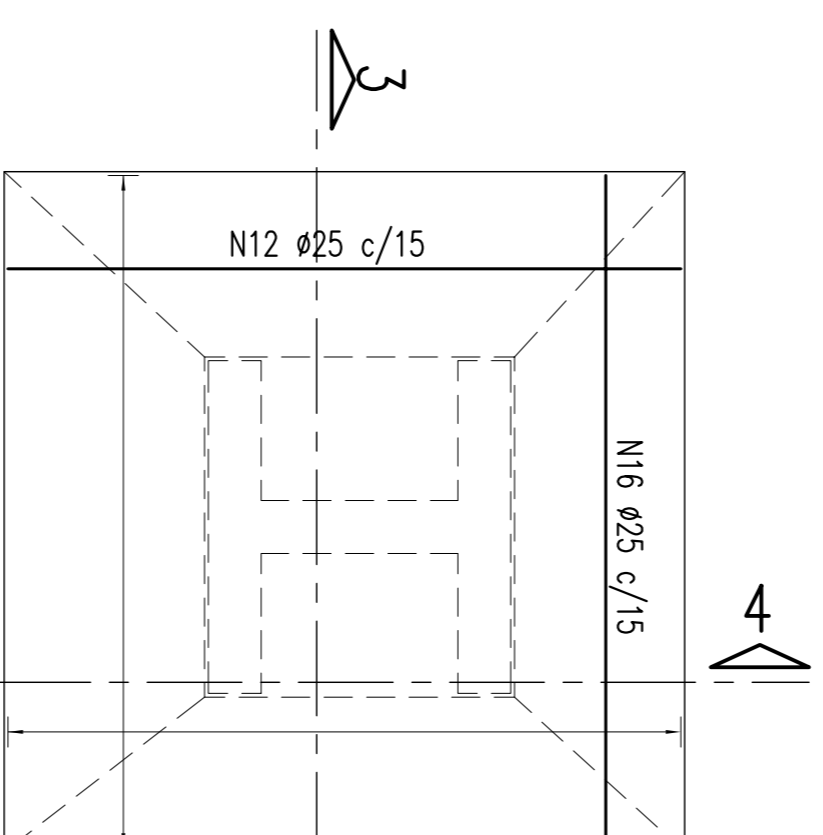
NOTAS

Concreto Pilar e Sapata: Fck=25Mpa

ARMAÇÃO DA SAPATA 900/900 – P11

ESCALA – 1:100

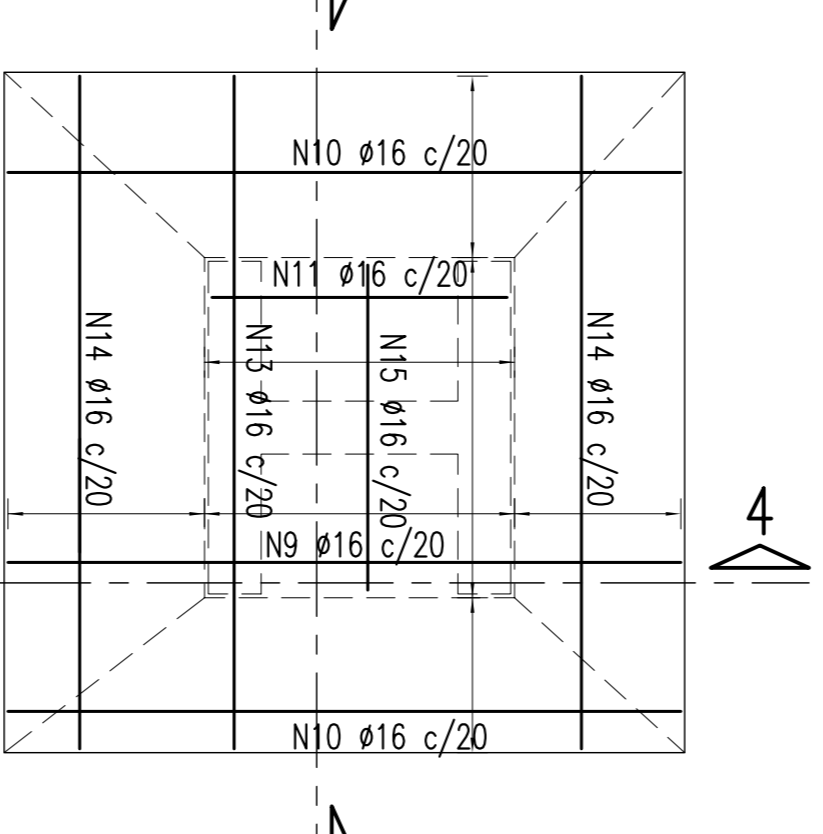
(FERROELIM INTERIOR)



ARMAÇÃO DA SAPATA 900/900 – P11

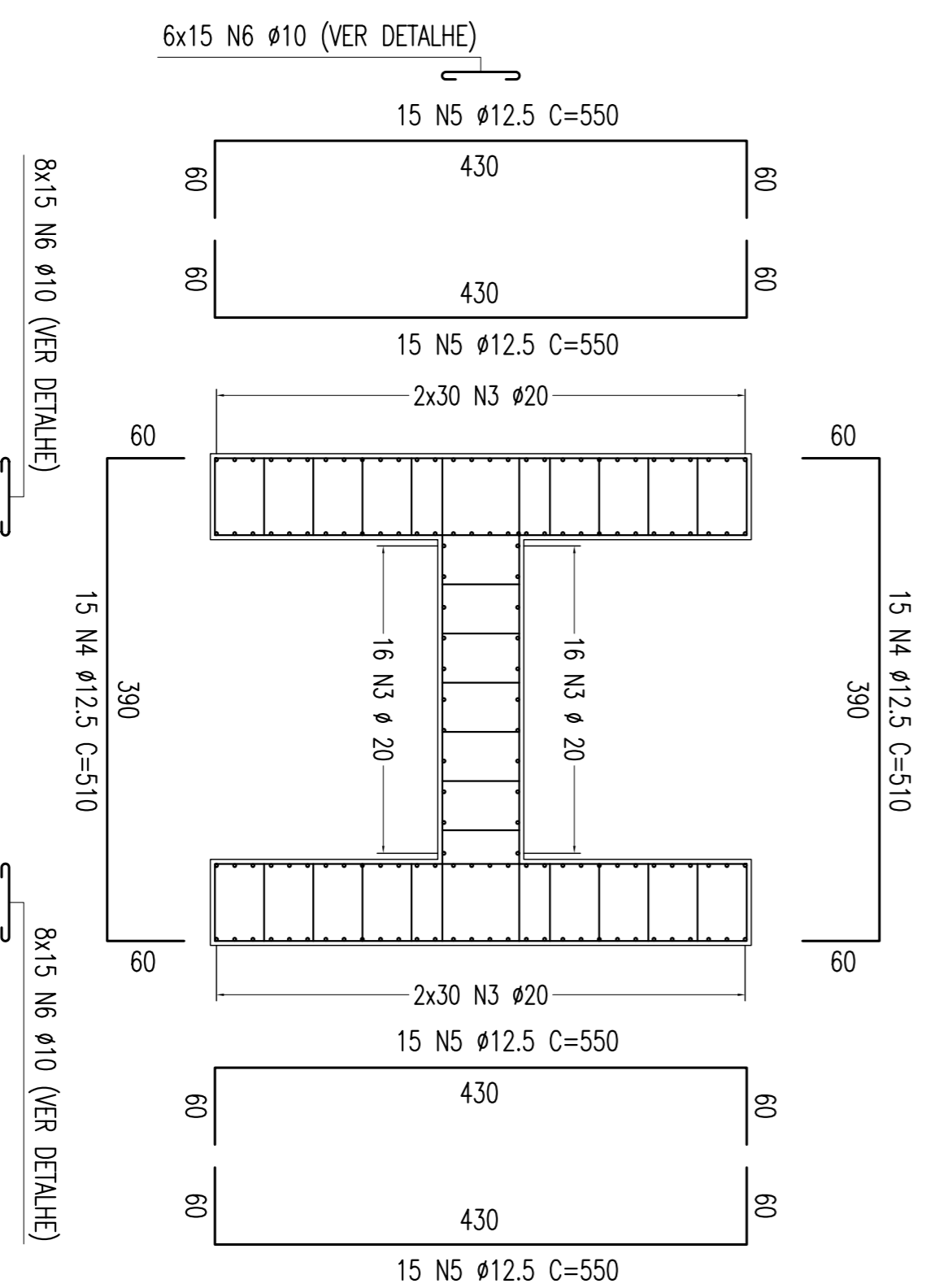
ESCALA – 1:100

(FERROELIM SUPERIOR)



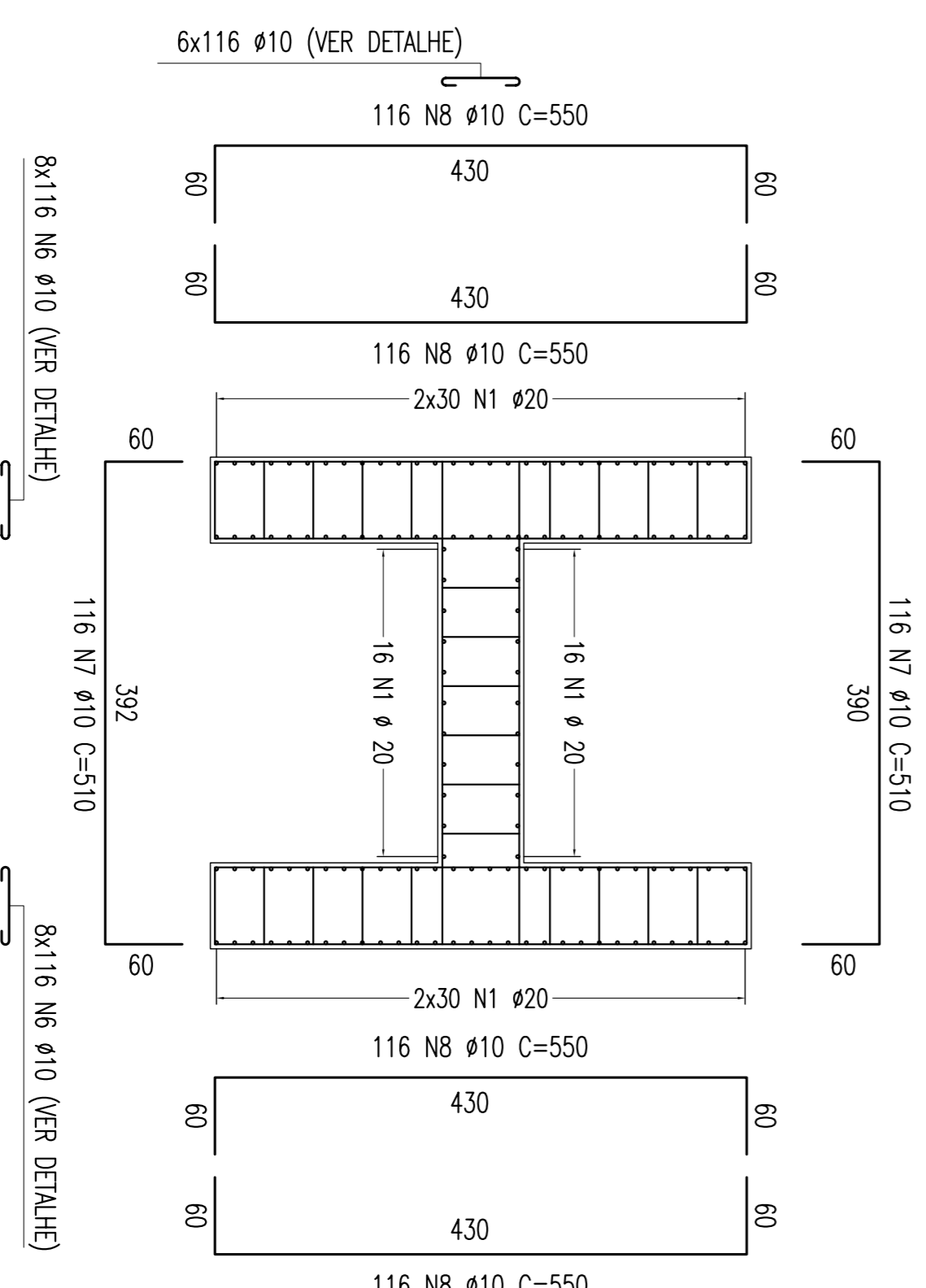
SEÇÃO 2-2

ESCALA – 1:50



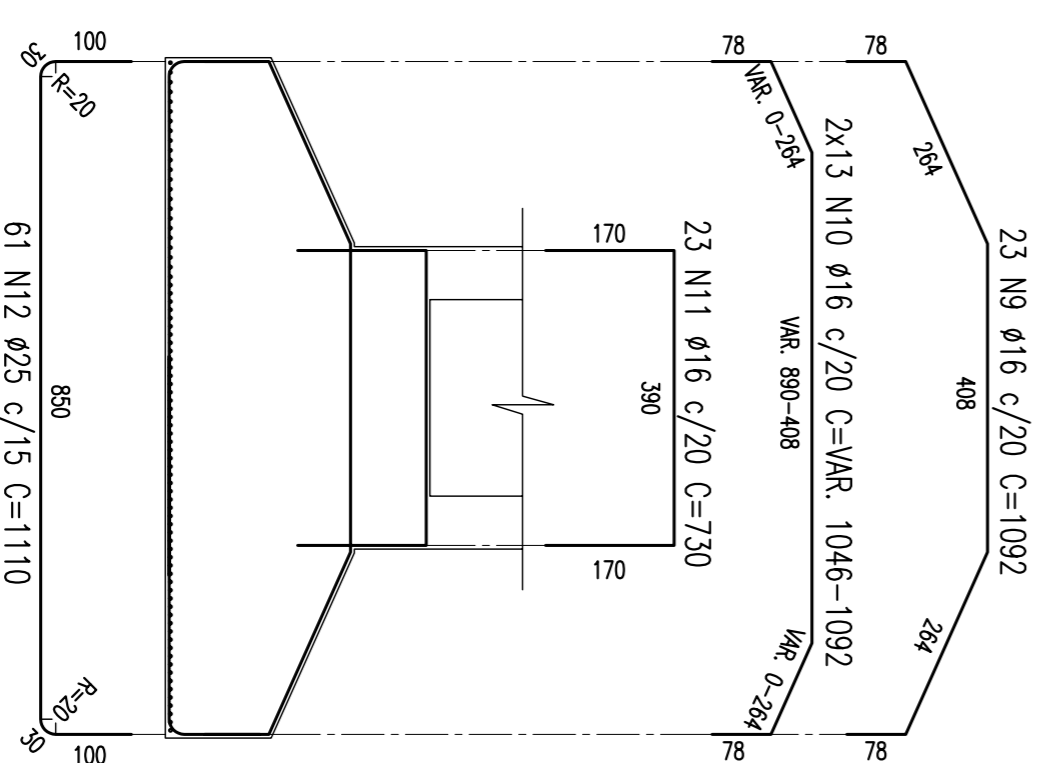
SEÇÃO 1-1

ESCALA – 1:50



SEÇÃO 4-4

ESCALA – 1:100



SEÇÃO 3-3

ESCALA – 1:100

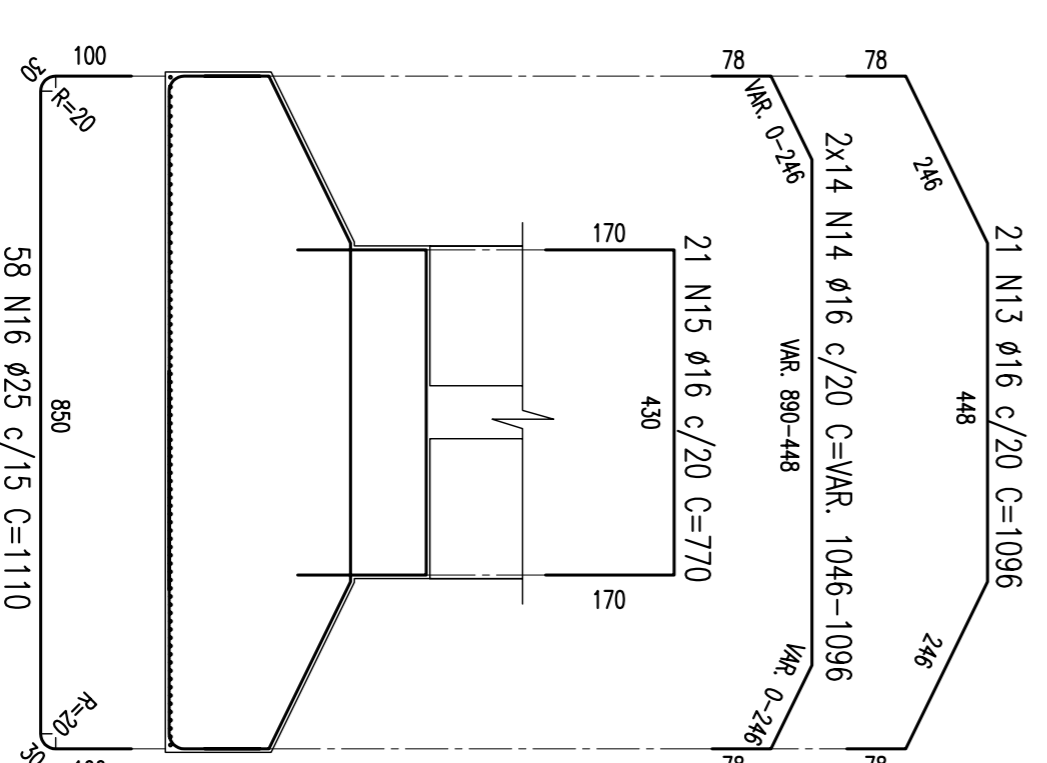


TABELA DE FERROS					
TIPO	POS.	BIT.	QUANT.	C.Unt. (cm)	C.Tot. (cm)

ARM. PILARES P11 = 23,40m (1 X)					
CA-50A	1	20,0	304	950	288800
CA-50A	2	20,0	76	980	74480
CA-50A	3	20,0	915	69540	63500
CA-50A	4	12,5	30	510	15300
CA-50A	5	12,5	60	550	33000
CA-50A	6	10,0	2882	91	262262
CA-50A	7	10,0	232	510	118320
CA-50A	8	10,0	464	550	255200

ARM. SAPATAS: P11 (1 X)					
CA-50A	9	16,0	23	1092	25116
CA-50A	10	16,0	26	-VAR-	27820
CA-50A	11	16,0	23	730	16790
CA-50A	12	25,0	61	1110	67710
CA-50A	13	16,0	21	1096	23016
CA-50A	14	16,0	28	-VAR-	29960
CA-50A	15	16,0	21	770	16170
CA-50A	16	25,0	58	1110	64380

RESUMO DO AÇO (PARA 1 PILAR)					
PESO CA-50A Ø 25,0	1320,90 m	5089,43Kg			
PESO CA-50A Ø 20,0	4328,20 m	10673,34Kg			
PESO CA-50A Ø 16,0	1388,72 m	2191,40Kg			
PESO CA-50A Ø 12,5	483,00 m	465,13Kg			
PESO CA-50A Ø 10,0	6357,82 m	4005,43Kg			
PESO SUB-TOTAL CA-50A		22424,73Kg			
PESO TOTAL (01 PILARES) = 22424,73Kg					

REVISÃO DO PROJETO EXECUTIVO				REVISÃO DO PROJETO EXECUTIVO			
Nº	DESCRIÇÃO	EMITENTE	VERIFICAÇÃO	APROVAÇÃO	CODIGO	OBJETO	DOCUMENTOS DE REFERENCIA
02	REVISÃO DO PROJETO EXECUTIVO						
01	REVISÃO GERAL						
	DESCRIMINAÇÃO						
	REVISORES						

CONVENIÊNCIAS		CONVENIÊNCIAS	
PRQJL	N.º DE TRABALHO: 23.301.7 - CONTRATO: 02/11 - 10/2008/04	SIGLA	
DES	PROJETO: LOTE 02 - OBRA 03		
VER	PROJETO: LOTE 02 - OBRA 03		
RES	PROJETO: LOTE 02 - OBRA 03		

CONVENIÊNCIAS		CONVENIÊNCIAS	
PRQJL	N.º DE TRABALHO: 23.301.7 - CONTRATO: 02/11 - 10/2008/04	SIGLA	
DES	PROJETO: LOTE 02 - OBRA 03		
VER	PROJETO: LOTE 02 - OBRA 03		
RES	PROJETO: LOTE 02 - OBRA 03		

CONVENIÊNCIAS		CONVENIÊNCIAS	
PRQJL	N.º DE TRABALHO: 23.301.7 - CONTRATO: 02/11 - 10/2008/04	SIGLA	
DES	PROJETO: LOTE 02 - OBRA 03		
VER	PROJETO: LOTE 02 - OBRA 03		
RES	PROJETO: LOTE 02 - OBRA 03		