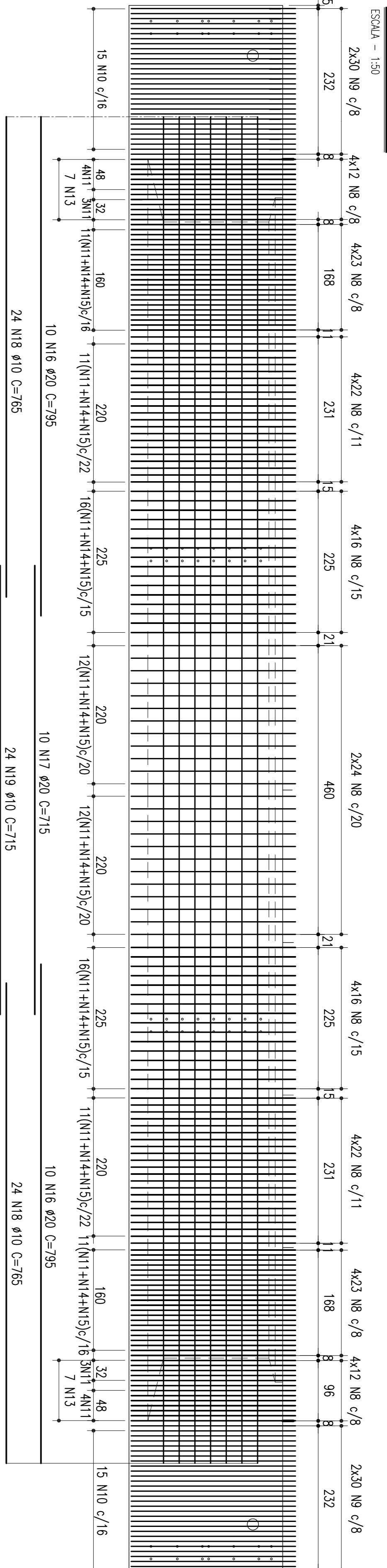
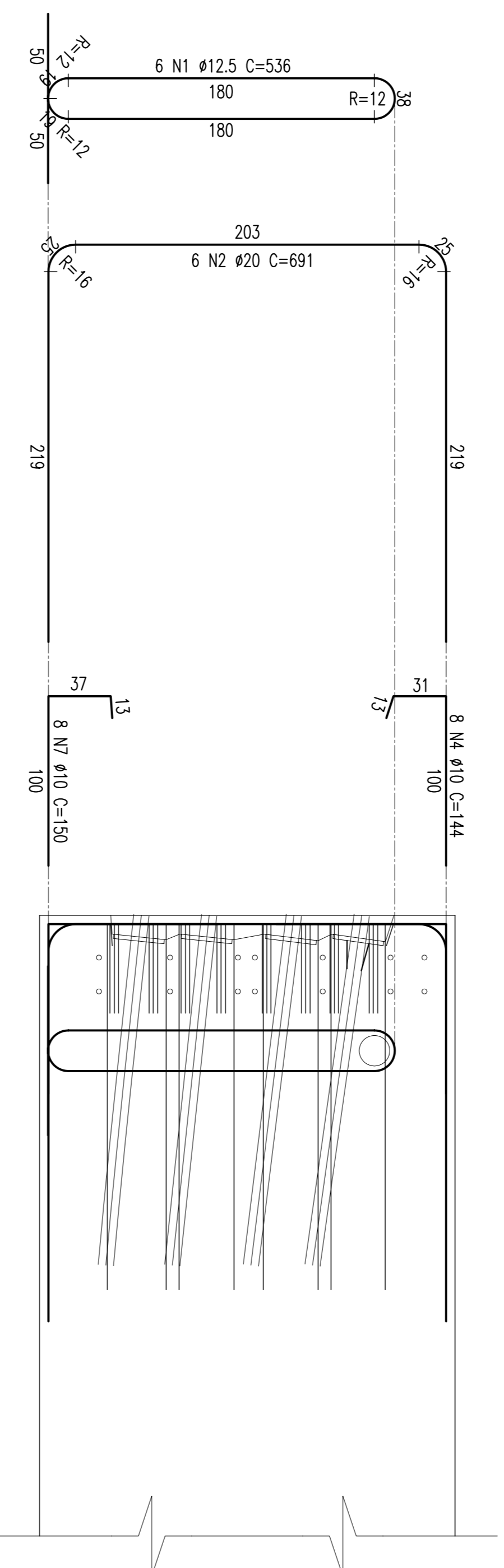


VIGA EM ELEVAÇÃO



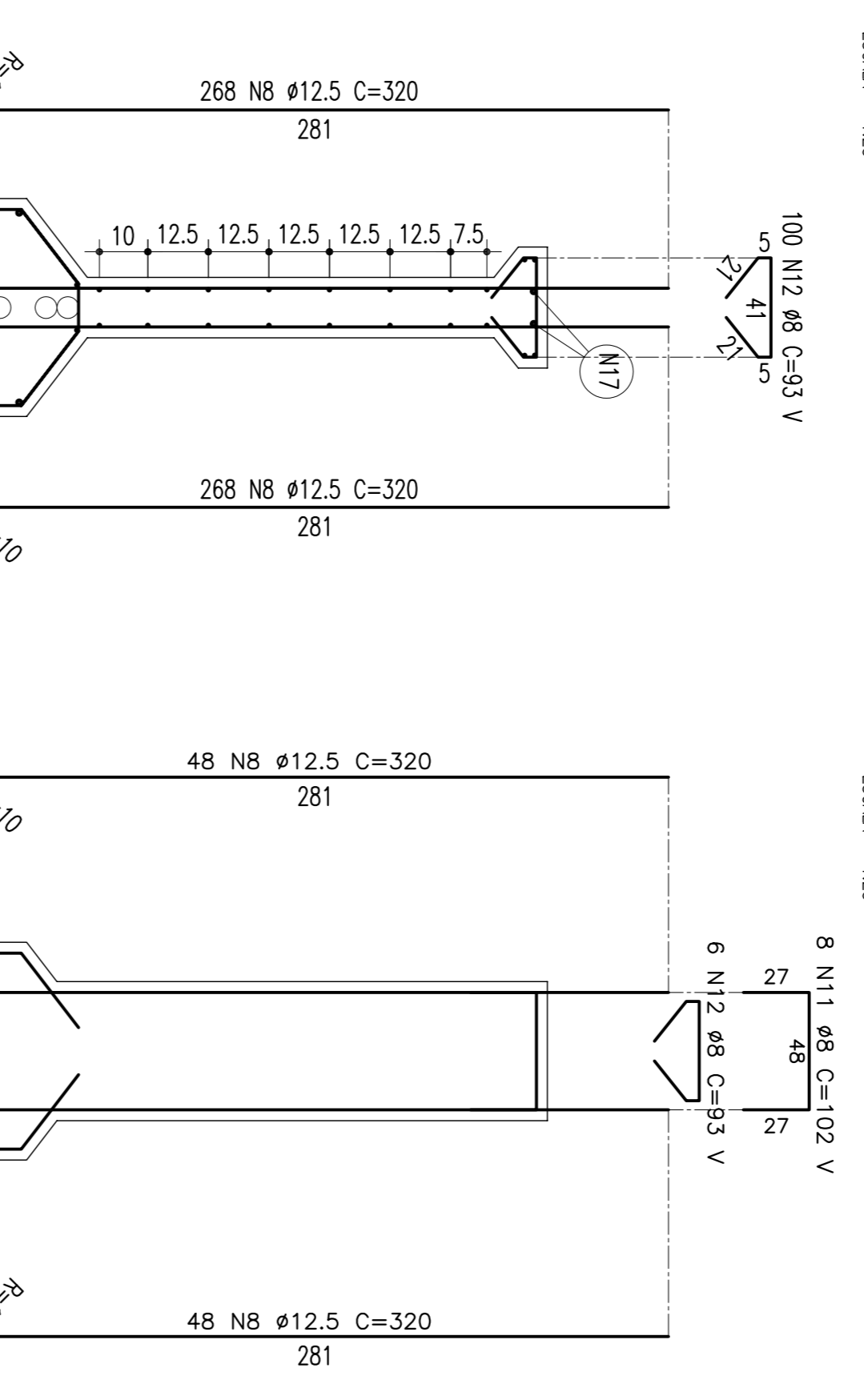
ARMADILHA DOS EXTREMOS



SEÇÃO TRANSV. - TRECHO CENTRAL

ESCALA - 1/25

SEÇÃO TRANSV. - TRANSIÇÕES



SEÇÃO TRANSV. - TRECHOS EXTREMOS

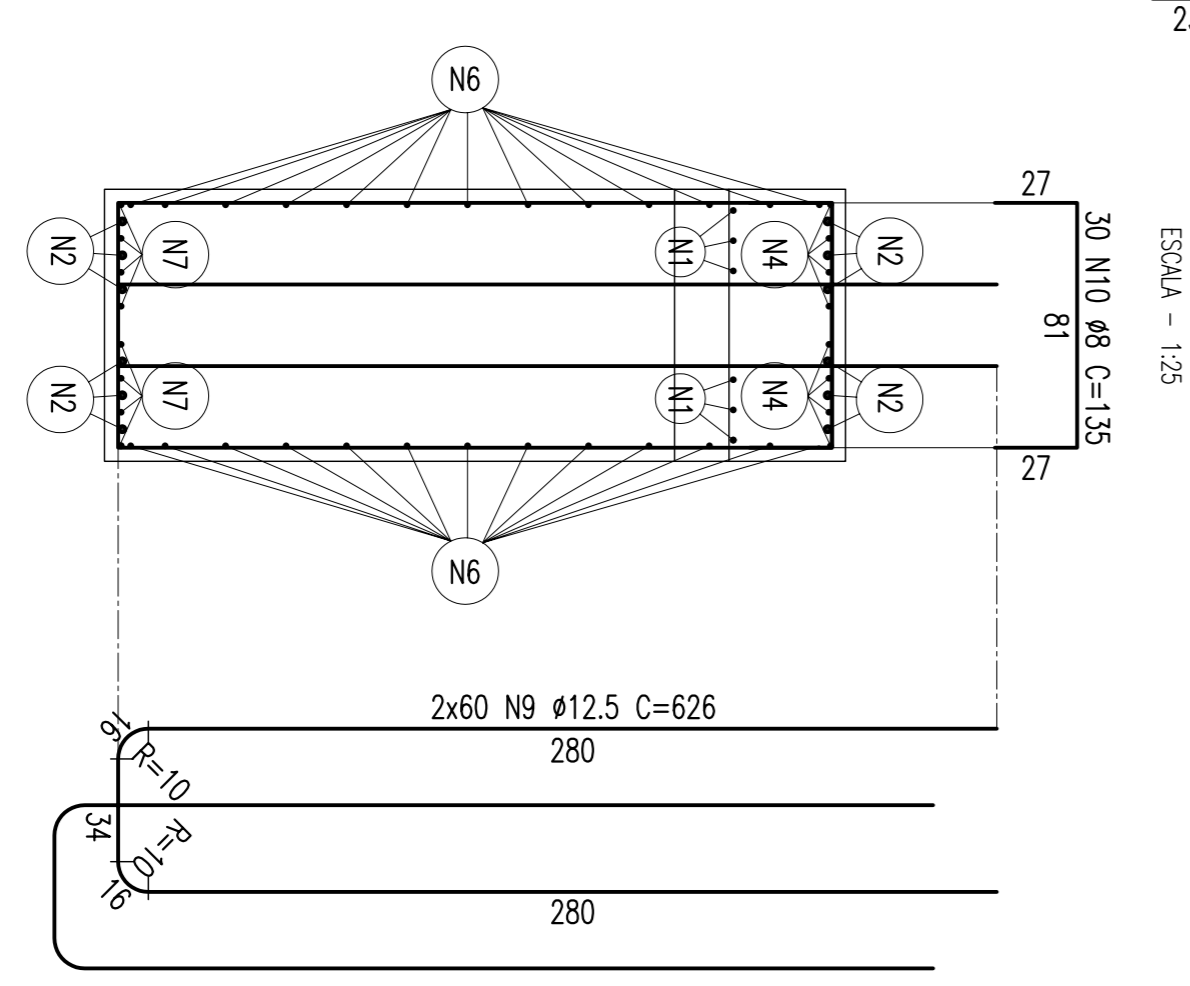


TABELA DE FERROS

TIPO	POS.	BIT.	QUANT.	CURT. (CM)	C.TOT. (CM)
VIGA EM ELEVAÇÃO	CA-50A 16	20	20	795	15900
	CA-50A 17	20	10	715	7150
	CA-50A 18	10	48	765	36720
	CA-50A 19	10	24	715	17160
	CA-50A 20	10	24	715	17160
ARMADILHA DOS EXTREMOS	CA-50A 1	12.5	6	536	3216
	CA-50A 2	20	6	691	4146
	CA-50A 3	16	24	271	6504
	CA-50A 4	10	8	144	1152
	CA-50A 5	12.5	8	507	4056
	CA-50A 6	12.5	26	426	11076
	CA-50A 7	10	8	150	1200
SEÇÃO TRANSV. - TRECHOS EXTREMOS	CA-50A 8	12.5	8	626	75120
	CA-50A 9	12.5	8	626	75120
	CA-50A 10	120	30	135	4050
SEÇÃO TRANSV. - TRECHO CENTRAL	CA-50A 11	12.5	536	320	171520
	CA-50A 12	8	100	-VAR-	9900
	CA-50A 13	12.5	100	98	9800
	CA-50A 14	12.5	100	205	20500
	CA-50A 15	12.5	100	205	20500
SEÇÃO TRANSV. - TRANSIÇÕES	CA-50A 16	8	12.5	320	30720
	CA-50A 17	8	8	-VAR-	816
	CA-50A 18	8	6	-VAR-	558
	CA-50A 19	12.5	14	205	2870
RESUMO DO AÇO (PARA 1 VÃO=2 VIGAS)					
PESO CA-50A Ø 8 294,48 m 117,79kg					
PESO CA-50A Ø 10 1171,68 m 735,82kg					
PESO CA-50A Ø 12,5 6944,52 m 6944,52kg					
PESO CA-50A Ø 16 260,16 m 416,26kg					
PESO CA-50A Ø 20 626,84 m 1567,10kg					
PESO SUB-TOTAL CA-50A 9781,48kg					
PESO TOTAL (1 VÃO) = 9781,48kg					

Notas:

- 1 - Concreto: fck = 35 MPa;
- 2 - Concreto: fctd = 25 MPa para liberar a viga do berço;
- 3 - Para liberar a viga do berço, protender os cabos com 50% da protensão máxima;
- 4 - Tocar a viga pelas duas extremidades, e fckj = 35 MPa, quando próximo do lançamento;
- 5 - Peso da viga pré-moldada = 768 kNv;

Nº	REVISÃO	DISCRIMINAÇÃO	REVISORES	EMITENTE	VERIFICAÇÃO	APROVAÇÃO	CODIGO	OBJETO	DOCUMENTOS DE REFERENCIA
02		REVISÃO DO PROJETO EXECUTIVO							
01		REVISÃO GERAL							
		DISCRIMINAÇÃO	REVISORES						

PROJ.	ELABORADO POR	CONFERIDO POR	DATA
PROJ. 02 - CORRIGIDO	ELABORADO POR	CONFERIDO POR	DATA

PROJ.	ELABORADO POR	CONFERIDO POR	DATA
PROJ. 02 - CORRIGIDO	ELABORADO POR	CONFERIDO POR	DATA

PROJ.	ELABORADO POR	CONFERIDO POR	DATA
PROJ. 02 - CORRIGIDO	ELABORADO POR	CONFERIDO POR	DATA

PROJ.	ELABORADO POR	CONFERIDO POR	DATA
PROJ. 02 - CORRIGIDO	ELABORADO POR	CONFERIDO POR	DATA

PROJ.	ELABORADO POR	CONFERIDO POR	DATA
PROJ. 02 - CORRIGIDO	ELABORADO POR	CONFERIDO POR	DATA

PROJ.	ELABORADO POR	CONFERIDO POR	DATA
PROJ. 02 - CORRIGIDO	ELABORADO POR	CONFERIDO POR	DATA

PROJ.	ELABORADO POR	CONFERIDO POR	DATA
PROJ. 02 - CORRIGIDO	ELABORADO POR	CONFERIDO POR	DATA



COMPANHIA FERROVIÁRIA DO NORDESTE