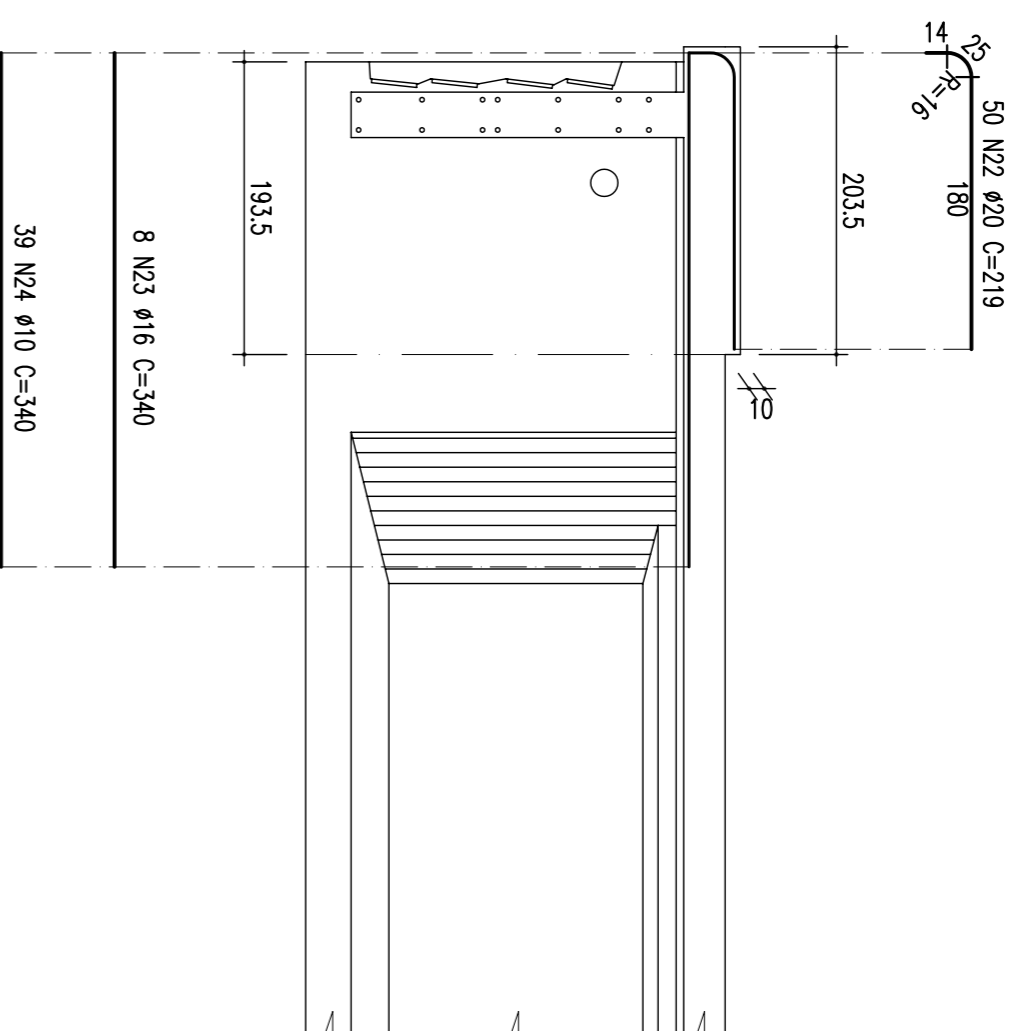


ARMADURA DA LAJE SUPERIOR - JUNTAS COM OS ENCONTROS E TRANSVERSINAS (X2)

CORTE LONGITUDINAL

ESC: 1:50



CORTE AA

ESC: 1:50

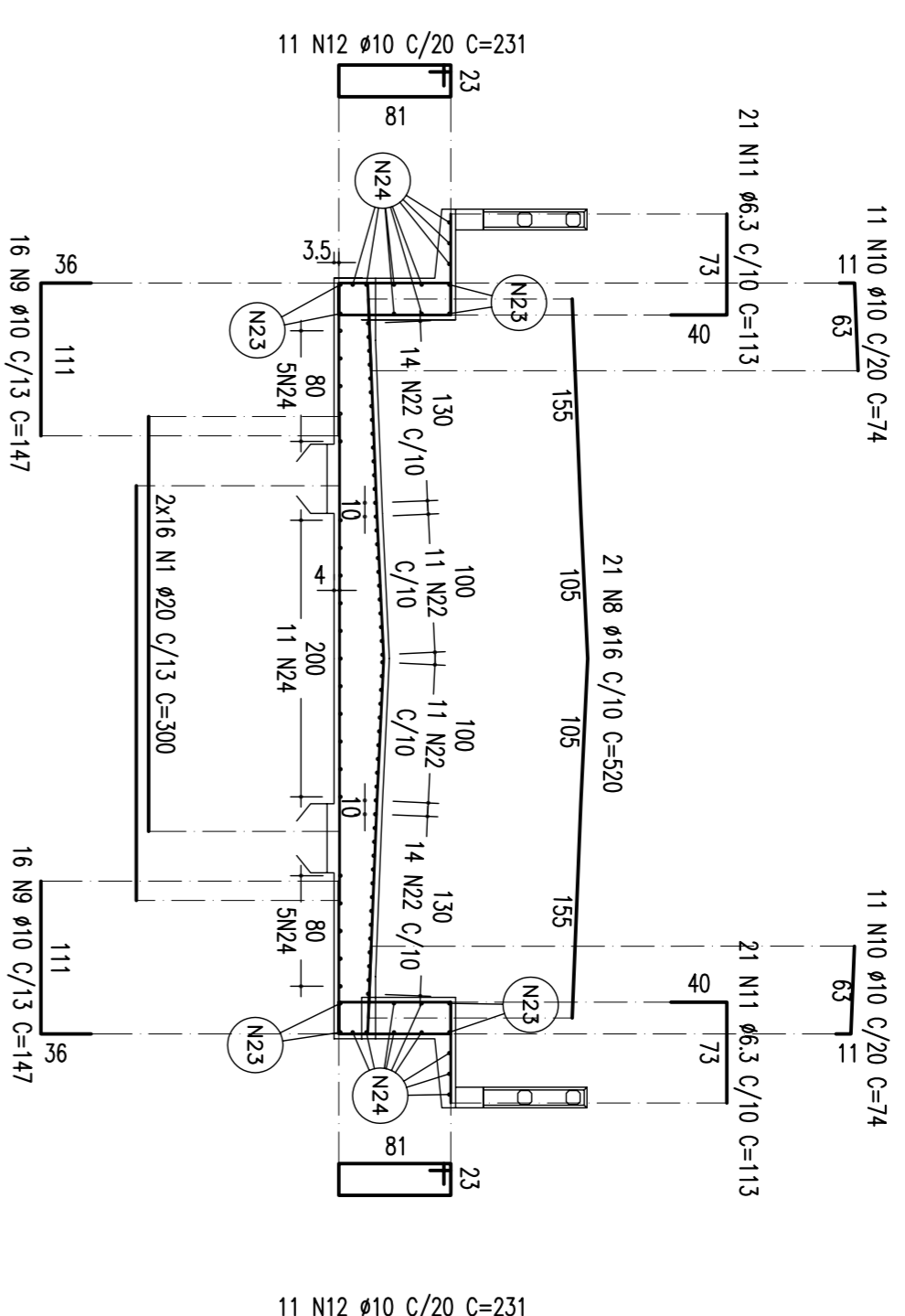
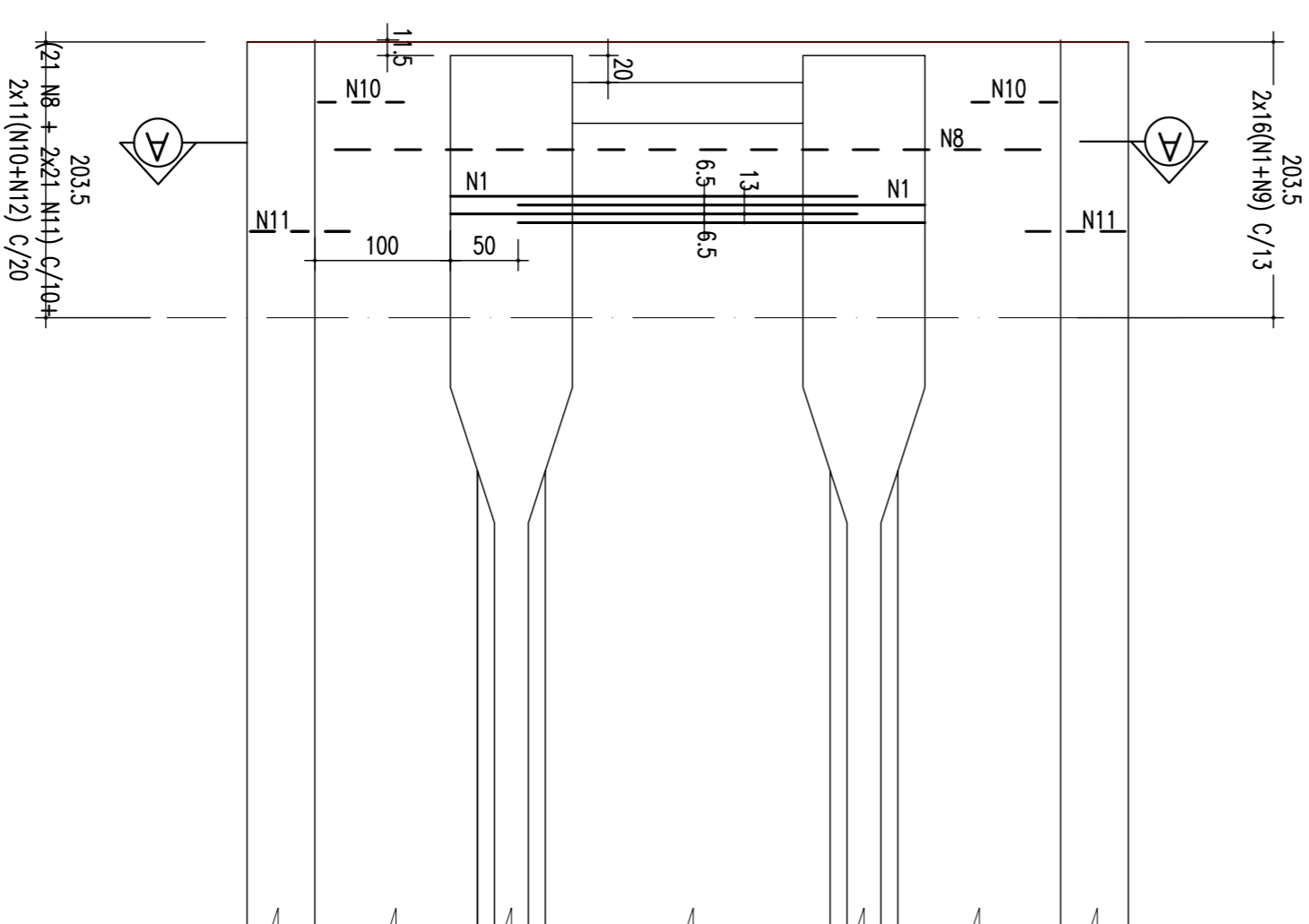


TABELA DE FERROS						
TIPO	POS.	BIT.	QUANT.	C.M	C.Tot.	C.Tot.
ARMADURA TRANSVERSINAS EXTREMAS JUNTAS COM OS ENCONTROS (2 X)						
CA-50A	1	20	32	300	9600	9600
CA-50A	8	16	21	520	10920	10920
CA-50A	9	10	32	147	4704	4704
CA-50A	10	10	22	74	1628	1628
CA-50A	11	6.3	42	113	4746	4746
CA-50A	12	10	22	231	5082	5082
CA-50A	22	20	50	219	10950	10950
CA-50A	23	16	8	340	2720	2720
CA-50A	24	10	39	340	13260	13260
ARMADURA TRANSVERSINAS EXTREMAS JUNTAS COM OS ENCONTROS (2 X)						
CA-50A	25	25	2	342	684	684
CA-50A	26	20	5	520	2600	2600
CA-50A	27	16	12	342	4104	4104
CA-50A	28	10	9	-VAR-	2790	2790
RESUMO DO AÇO						
PESO CA-50A Ø 6,3				94,92 m	23,28 Kg	
PESO CA-50A Ø 10				549,28 m	346,05 Kg	
PESO CA-50A Ø 16				354,88 m	567,81 Kg	
PESO CA-50A Ø 20				498,00 m	1245,00 Kg	
PESO CA-50A Ø 25				13,68 m	54,72 Kg	
PESO TOTAL CA-50A					2237,31 Kg	
PESO TOTAL (x2 APOIOS) =				4474,62 Kg		

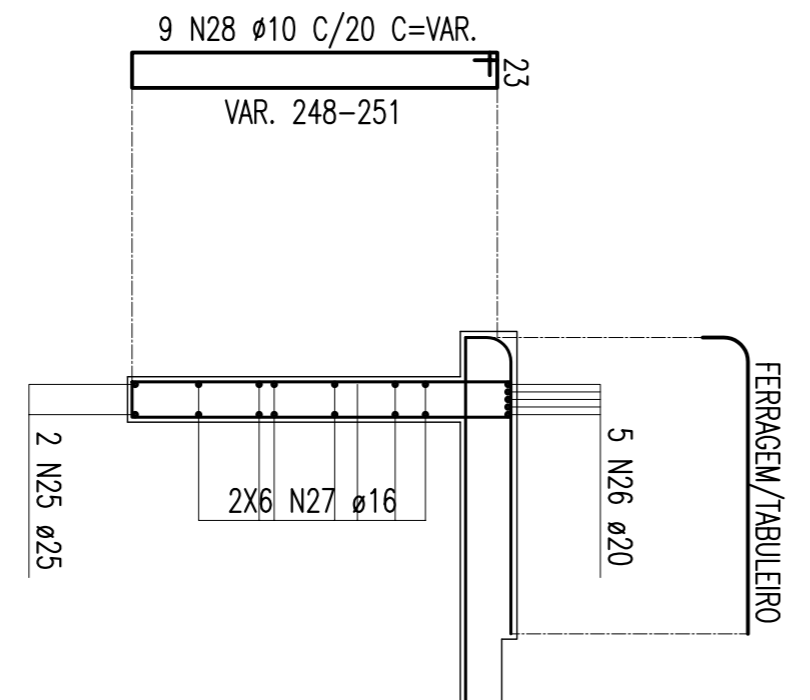
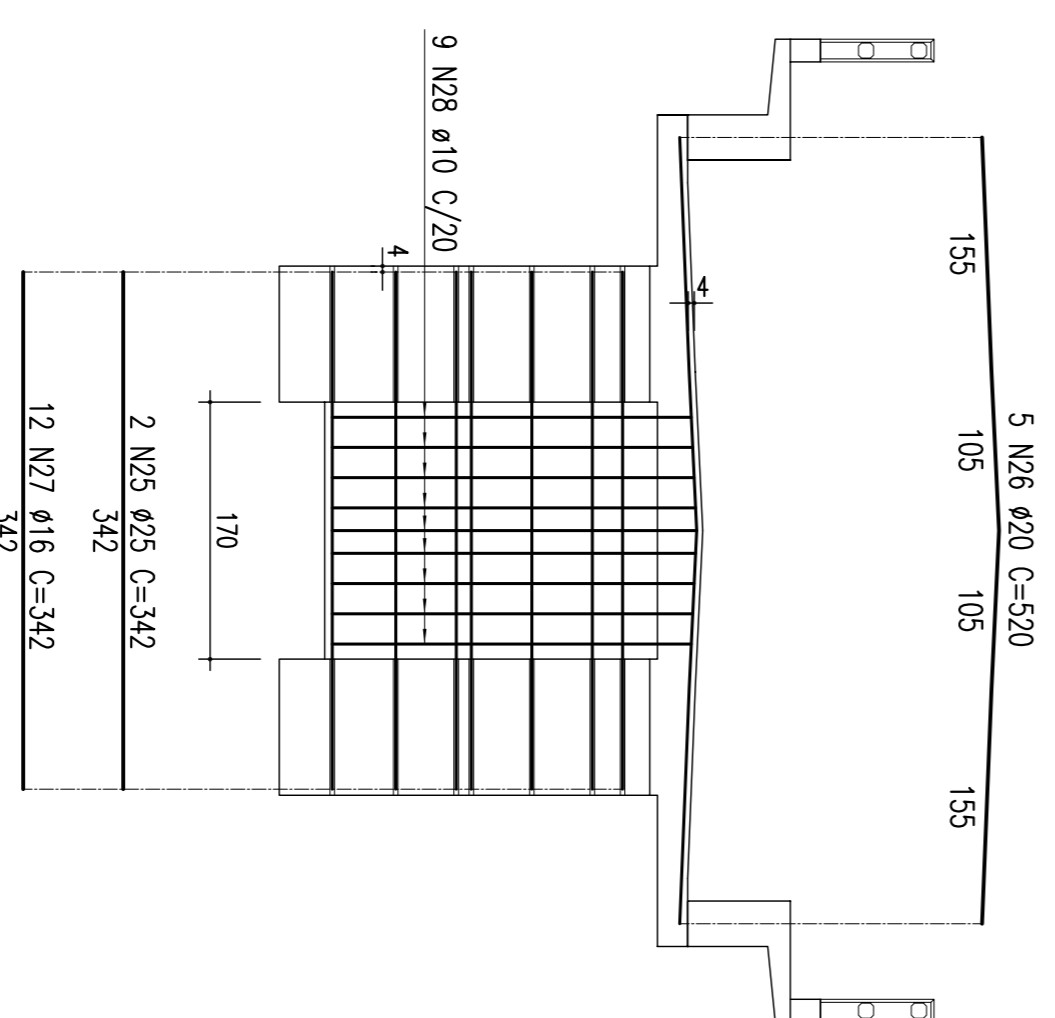
VISTA SUPERIOR

ESC: 1:50



ARM. TRANSVERSINAS EXTREMAS JUNTAS COM OS ENCONTROS

ESCALA - 1:50



CONVENIÊNCIAS									
EM FOLHA E PROPOSTURA DA CNR CONCREMAT FERROVIÁRIA DO NORDESTE E SERÁ CONSIDERADO POR SEU CONTINÚO QUANTO À REVISÃO, ALTERAÇÃO OU APROVAÇÃO DESTE DOCUMENTO NÃO EXIME A ENTREGADA DE SUA RESPONSABILIDADE SOBRE O PROJETO.									
PROJ.	ELABORADO POR	CONVERSÃO POR	VERIFICAÇÃO	SIGLA					
DES.	ELABORADO POR	CONVERSÃO POR	VERIFICAÇÃO	SIGLA					
VERIF.	ELABORADO POR	CONVERSÃO POR	VERIFICAÇÃO	SIGLA					
RESPEC.	ELABORADO POR	CONVERSÃO POR	VERIFICAÇÃO	SIGLA					
LINHA: FERROVIA NOVA TRANSNORDESTINA TRECHO: ELISEU MARTINS/PI - TRINDADE/PE SUBTRECHO: LOTE 02 - OBRA 02 PROJETO EXECUTIVO									
COMPANHIA FERROVIÁRIA DO NORDESTE									
					OBJETO	ARMADURA DA LAJE SUPERIOR - JUNTAS COM OS ENCONTROS E TRANSVERSINAS EXTREMAS			DESENHO Nº
					ESCALA				TR-388.00-PE-OUT-2010
					INDICADA				REV.
									02