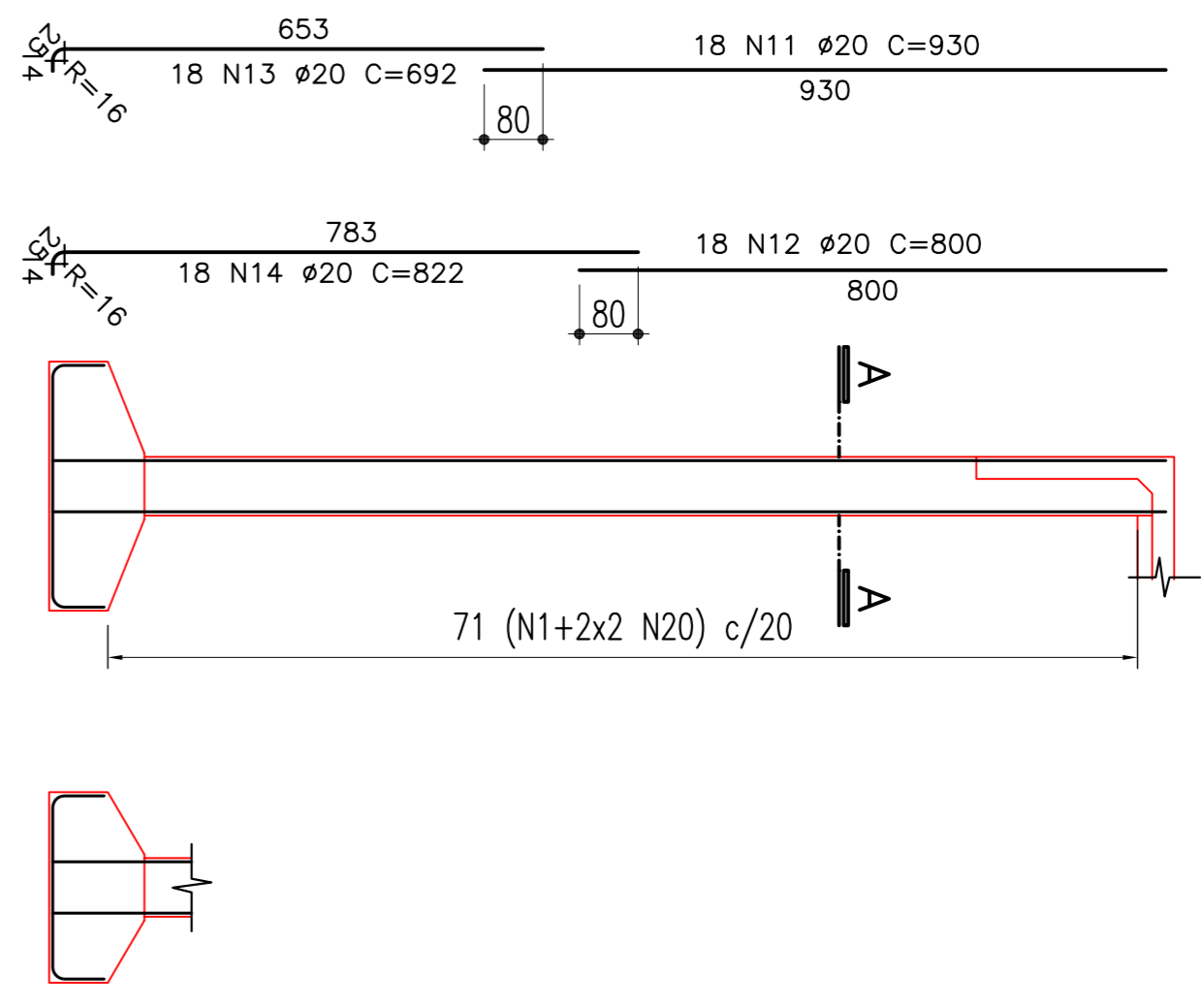


ENCONTRO 01

ARMAÇÃO DOS PILARES PA E PB

ELEVACÃO (2x)

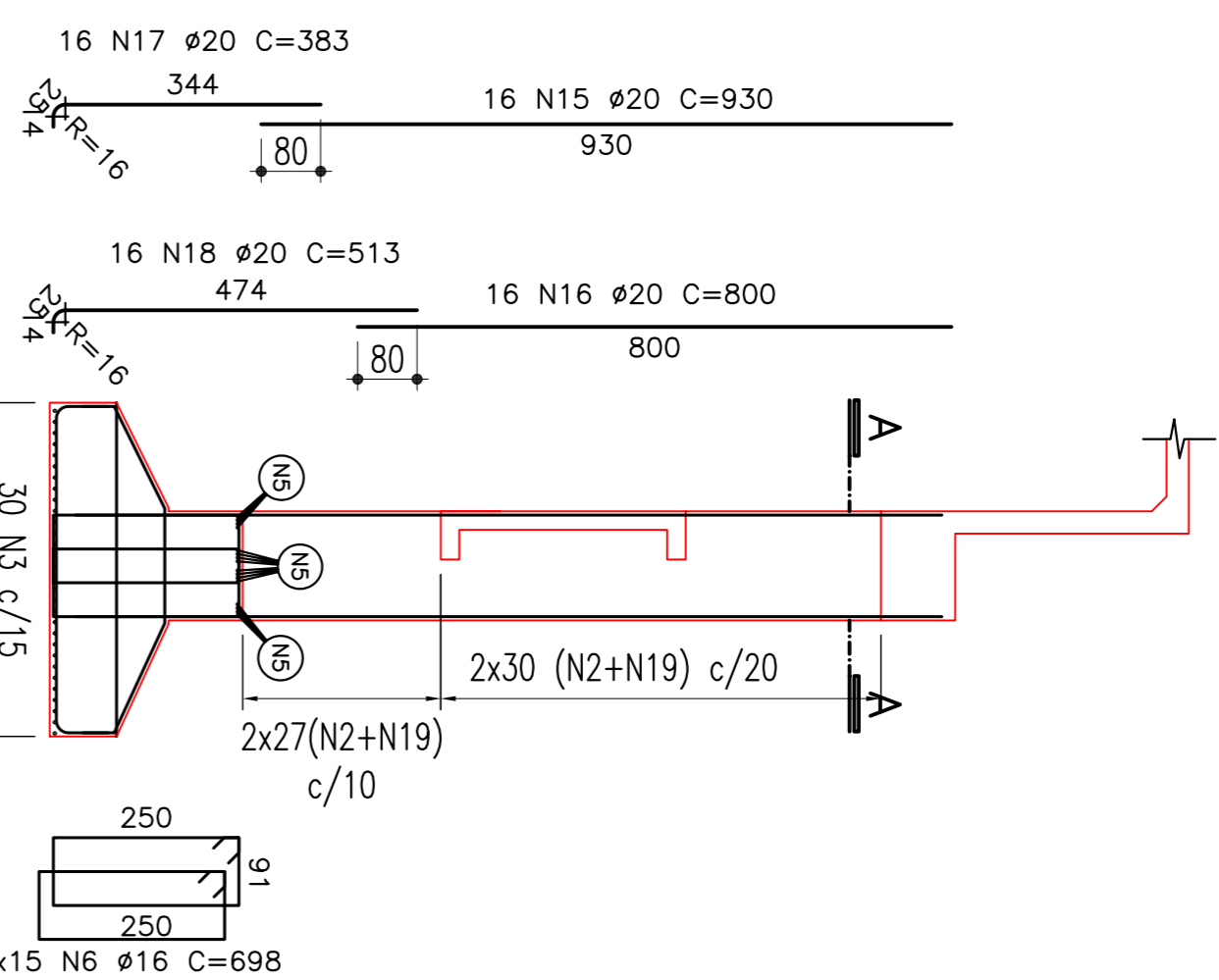
ESC: 1:100



ARMAÇÃO DOS PILARES PC E PD

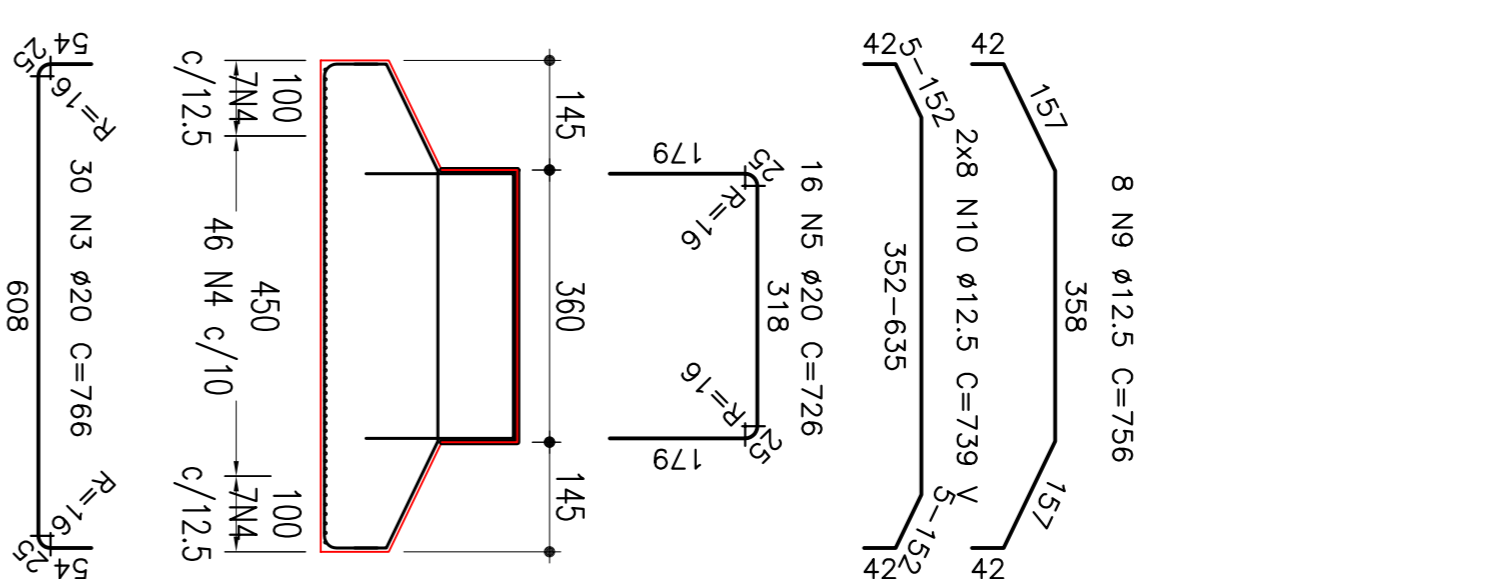
ELEVACÃO (2x)

ESC: 1:100



SAPATA PC E PD(1x)

ESC: 1:100

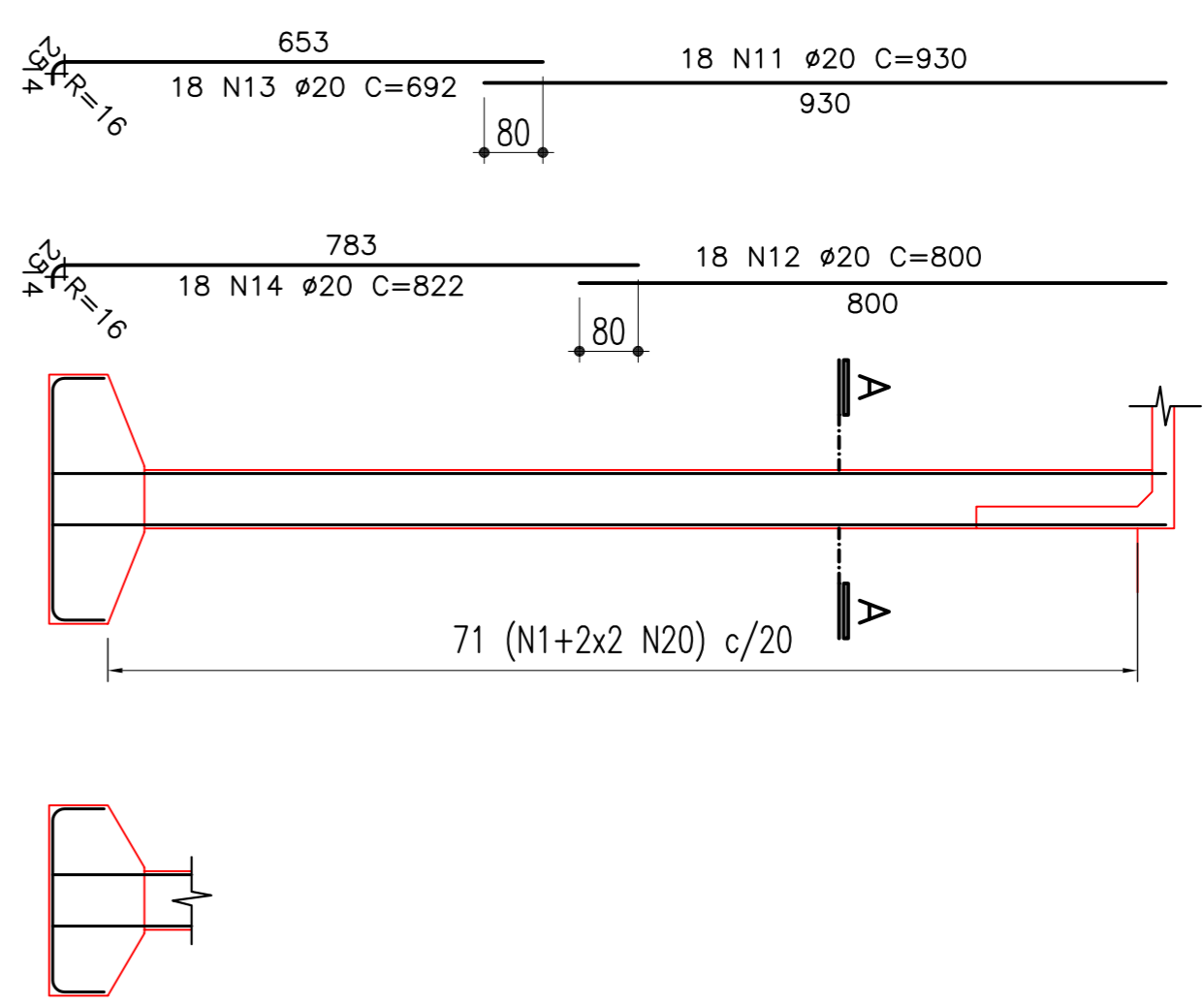


ENCONTRO 02

ARMAÇÃO DOS PILARES PA E PB

ELEVACÃO (2x)

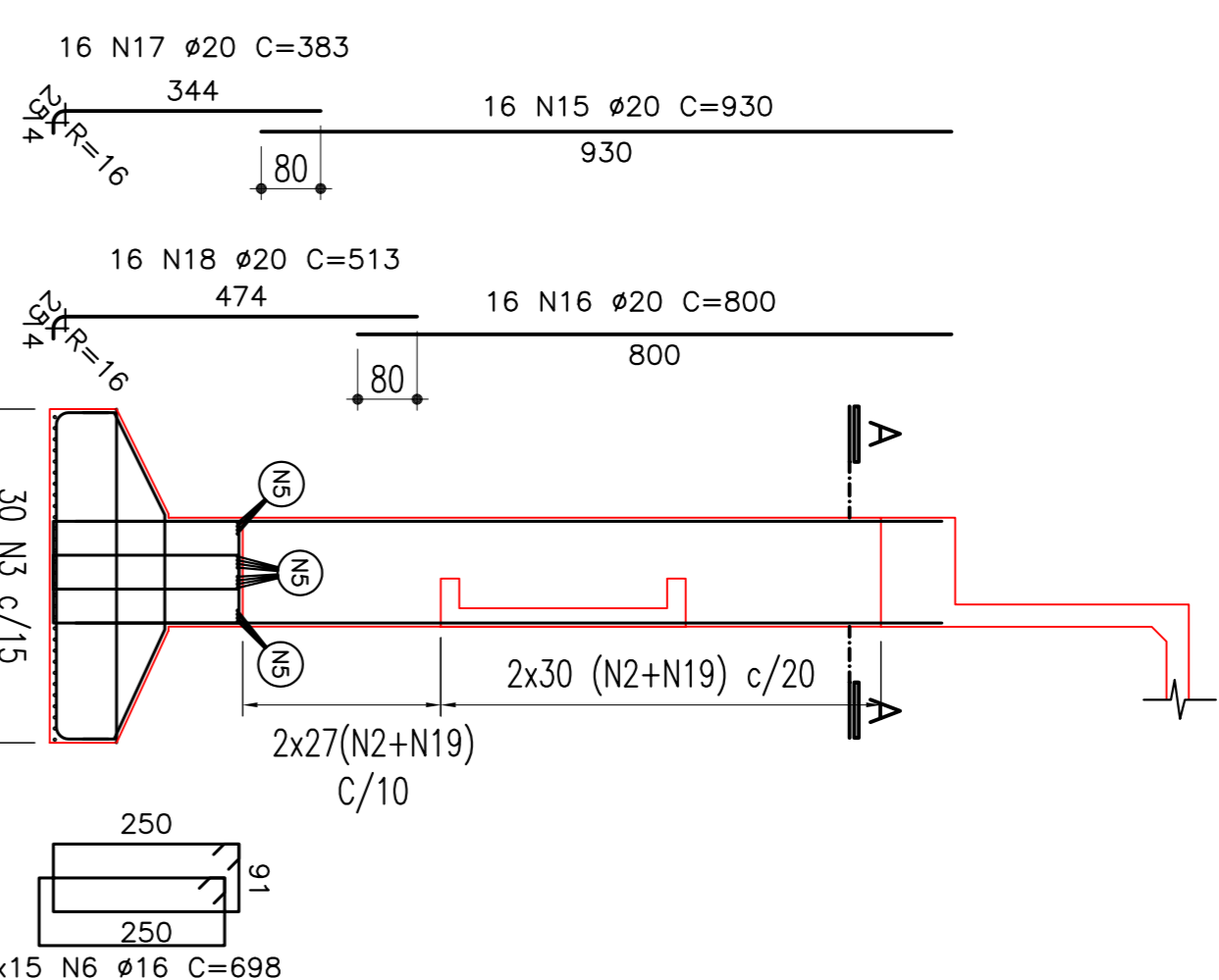
ESC: 1:100



ARMAÇÃO DOS PILARES PC E PD

ELEVACÃO (2x)

ESC: 1:100



SAPATA PC E PD(1x)

ESC: 1:100

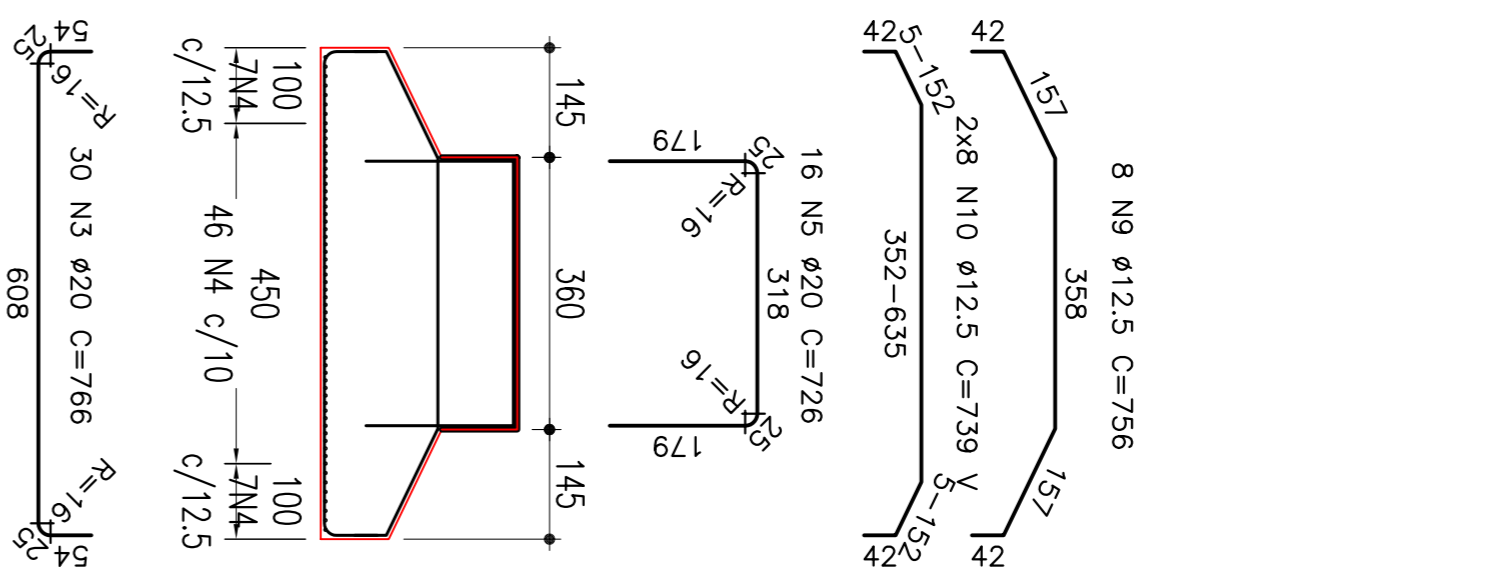


TABELA DE FERRO (ENCONTRO 01)

Tipo	Pos. (mm)	Bit.	Quant.	COMP. (cm)
ARMAÇÃO DOS PILARES PA E PB (2x)				
CA-50A	1	10	71	316.0
CA-50A	1	20	18	930.0
CA-50A	12	20	18	800.0
CA-50A	13	20	18	692.0
CA-50A	14	20	18	822.0
CA-50A	20	10	284	102.0
CA-50A	21	16	14	448.0
CA-50A	22	16	18	368.0
ARMAÇÃO DOS PILARES PC E PD (2x)				
CA-50A	2	10	114	169.0
CA-50A	15	20	16	930.0
CA-50A	16	20	16	800.0
CA-50A	17	20	16	383.0
CA-50A	18	20	16	513.0
CA-50A	19	10	114	336.0
SAPATA PC E PD(1x)				
CA-50A	3	20	30	766.0
CA-50A	4	20	60	566.0
CA-50A	5	20	16	726.0
CA-50A	6	16	30	698.0
CA-50A	7	12.5	16	VAR
CA-50A	8	12.5	19	556.0
CA-50A	9	12.5	8	756.0
CA-50A	10	12.5	16	VAR
TOTAL: 11824.0				

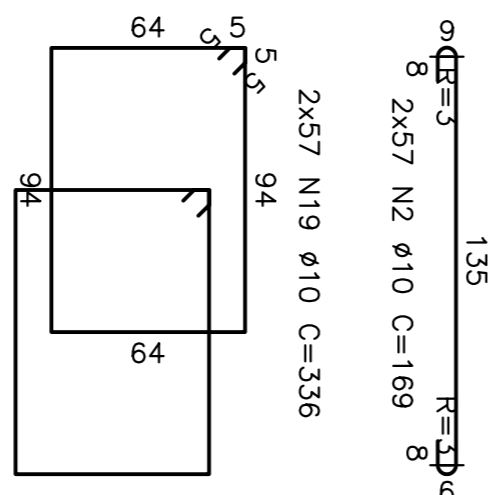
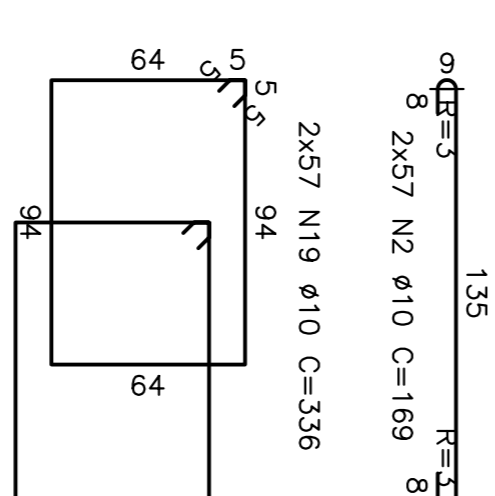


TABELA DE FERRO (ENCONTRO 02)

Tipo	Pos. (mm)	Bit.	Quant.	COMP. (cm)
ARMAÇÃO DOS PILARES PA E PB (2x)				
CA-50A	1	10	71	316.0
CA-50A	1	20	18	930.0
CA-50A	12	20	18	800.0
CA-50A	13	20	18	692.0
CA-50A	14	20	18	822.0
CA-50A	20	10	284	102.0
CA-50A	21	16	14	448.0
CA-50A	22	16	18	368.0
ARMAÇÃO DOS PILARES PC E PD (2x)				
CA-50A	2	10	114	169.0
CA-50A	15	20	16	930.0
CA-50A	16	20	16	800.0
CA-50A	17	20	16	383.0
CA-50A	18	20	16	513.0
CA-50A	19	10	114	336.0
SAPATA PC E PD(1x)				
CA-50A	3	20	30	766.0
CA-50A	4	20	60	566.0
CA-50A	5	20	16	726.0
CA-50A	6	16	30	698.0
CA-50A	7	12.5	16	VAR
CA-50A	8	12.5	19	556.0
CA-50A	9	12.5	8	756.0
CA-50A	10	12.5	16	VAR
TOTAL: 11824.0				



RESUMO GERAL			
AÇO	φ(mm)	COMP. (m)	MASSA (kg)
CA-50A	10	2179.48	1369
CA-50A	12.5	370.60	364
CA-50A	16	467.32	734
CA-50A	20	2693.72	6661
TOTAL:			9127

RESUMO GERAL			
AÇO	φ(mm)	COMP. (m)	MASSA (kg)
CA-50A	10	2179.48	1369
CA-50A	12.5	370.60	364
CA-50A	16	467.32	734
CA-50A	20	2693.72	6661
TOTAL:			9127

CONVENIÊNCIAS

REVISÃO DO PROJETO EXECUTIVO		EMITENTE		VERIFICAÇÃO		APROVAÇÃO		CÓDIGO		DOCUMENTOS DE REFERENCIA		OBJETO		RESPEIT.		RESPEIT.		RESPEIT.		RESPEIT.	
REVISÃO GERAL		DISCIPLINA		REVISORES		VERIFICADOR		APROVADOR		CÓDIGO		DOCUMENTOS DE REFERENCIA		OBJETO		RESPEIT.		RESPEIT.		RESPEIT.	
CONTRATO Nº. 001/2004		EMPRESA: CONCRETEA Engenharia Ltda		PROJ. Nº. 001/2004		CLIENTE: FERROVIA NORDESTE		LOCAL: LOTE 02 - OBRA 02		DATA: 10/01/2004		TÍTULO: ARMAÇÃO DOS PILARES PA E PB		AUTOR: ENG. JOSÉ ROBERTO		REVISOR: ENG. JOSÉ ROBERTO		REVISOR: ENG. JOSÉ ROBERTO		REVISOR: ENG. JOSÉ ROBERTO	
COMPANHIA FERROVIÁRIA DO NORDESTE		FERROVIA NORDESTE		ELISEU MARTINS/PI - TRINDADE/PE		PROJETO EXECUTIVO		ARMAÇÃO DOS ENCONTROS 01 E 02		PIARES E SAPATAS		TR-38.004-04E-2004		02							