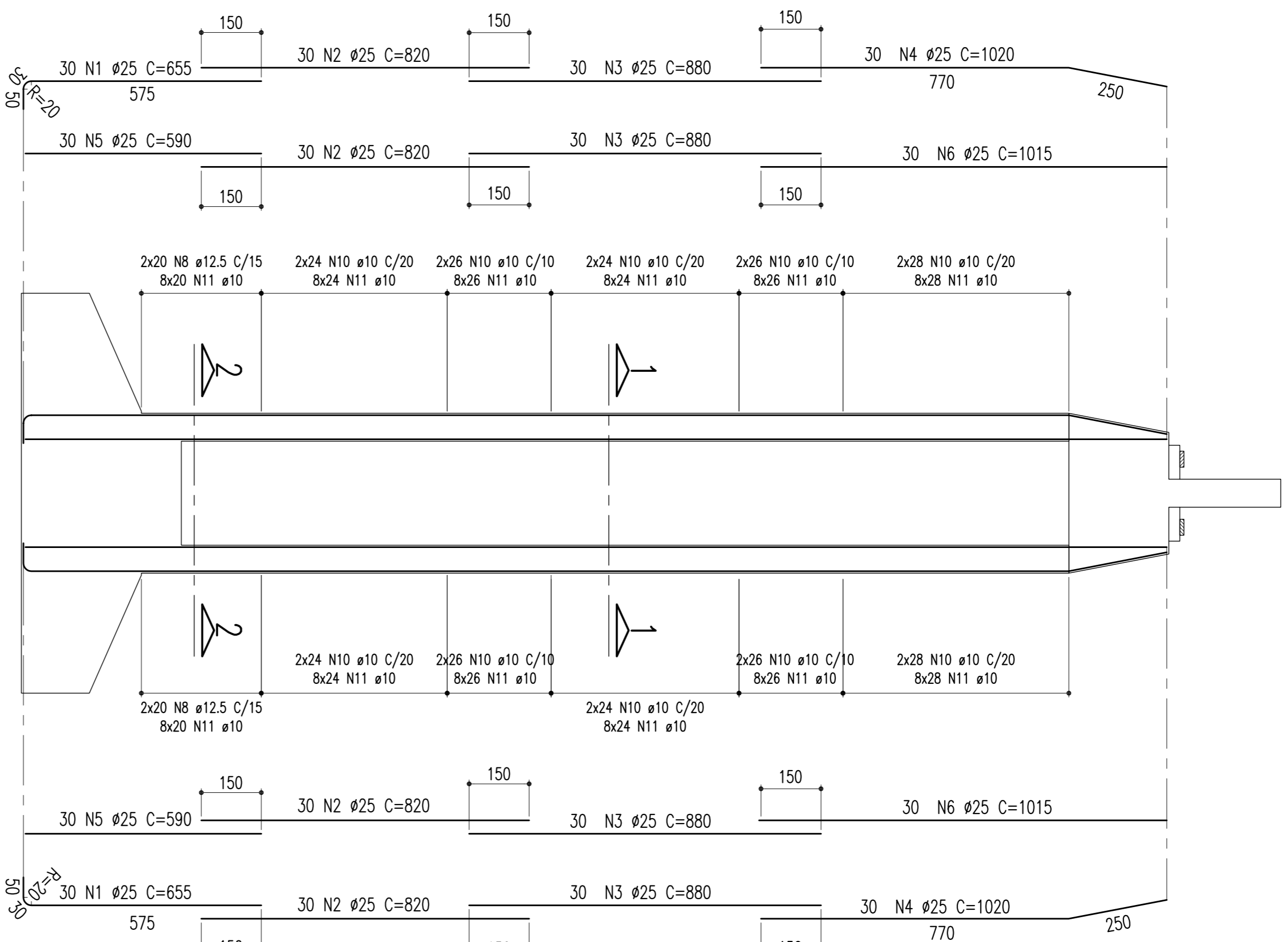


ARMAÇÃO DOS PILARES

(P29 = 25,70m) CORTE A-A

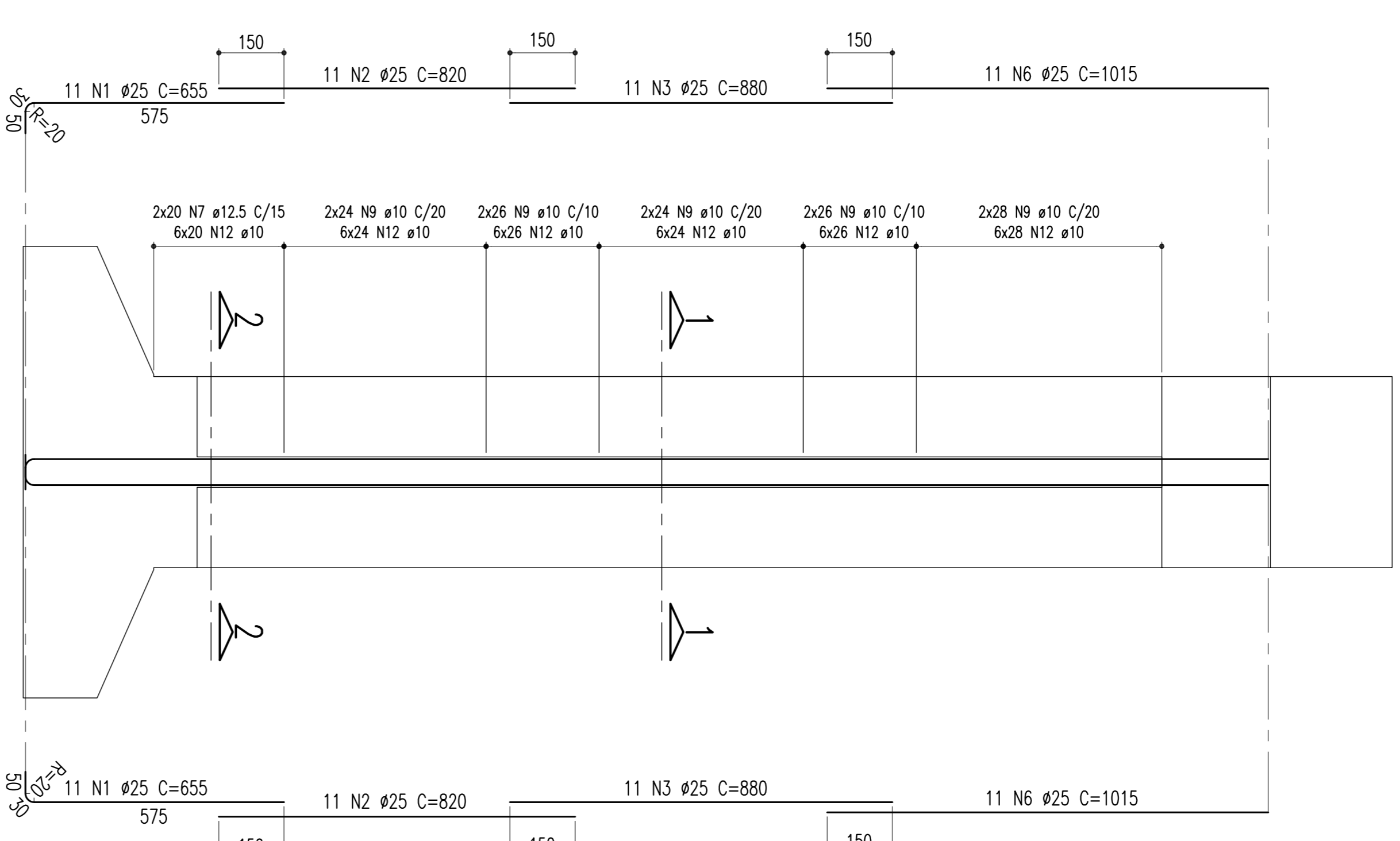
ESCALA = 1:100



ARMAÇÃO DOS PILARES

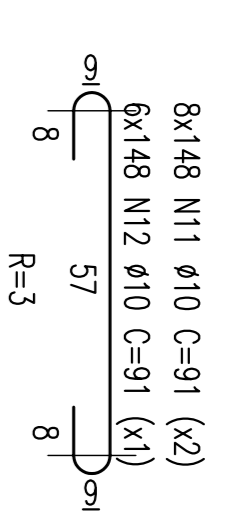
(P29 = 25,70m) CORTE B-B

ESCALA = 1:100

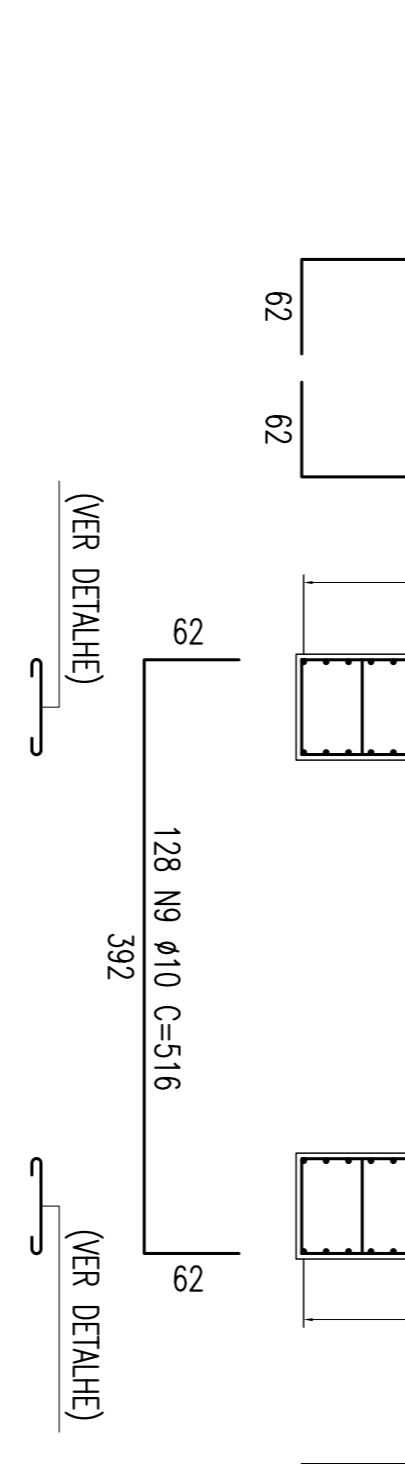


DETALHE DO AÇOUGUEIRO

ESCALA = 1:12,5



NOTAS:  
01 - Concreto Pilar: Fck=25Mpa



| TABELA DE FERROS                 |                    |      |        |             |
|----------------------------------|--------------------|------|--------|-------------|
| TIPO                             | POS.               | BIT. | QUANT. | C:Tot. (cm) |
| ARM. PILAR                       | P34 = 25,70m (1 X) |      |        |             |
| CA-50A                           | 1                  | 25   | 82     | 53710       |
| CA-50A                           | 2                  | 25   | 142    | 820         |
| CA-50A                           | 3                  | 25   | 142    | 116440      |
| CA-50A                           | 4                  | 25   | 60     | 124960      |
| CA-50A                           | 5                  | 25   | 60     | 61200       |
| CA-50A                           | 6                  | 25   | 82     | 35400       |
| CA-50A                           | 7                  | 12,5 | 40     | 83230       |
| CA-50A                           | 8                  | 12,5 | 80     | 20640       |
| CA-50A                           | 9                  | 10   | 256    | 44480       |
| CA-50A                           | 10                 | 10   | 512    | 132096      |
| CA-50A                           | 10                 | 10   | 512    | 284672      |
| CA-50A                           | 10                 | 10   | 2368   | 516         |
| CA-50A                           | 10                 | 10   | 888    | 91          |
| RESUMO DO AÇO (PARA PILARES P29) |                    |      |        | 80808       |
| PESO CA-50A Ø 25                 |                    |      |        | 18997,60Kg  |
| PESO CA-50A Ø 12,5               |                    |      |        | 651,20 m    |
| PESO CA-50A Ø 10                 |                    |      |        | 7130,64 m   |
| PESO SUB-TOTAL CA-50A            |                    |      |        | 24141,10Kg  |
| PESO TOTAL (PARA PILARES) =      |                    |      |        | 24141,10Kg  |

|   |  |           |  |             |  |           |  |        |  |                    |  |                          |  |
|---|--|-----------|--|-------------|--|-----------|--|--------|--|--------------------|--|--------------------------|--|
| REVISÃO DO PROJETO EXECUTIVO  |  | EMITENTE  |  | VERIFICAÇÃO |  | APROVAÇÃO |  | CÓDIGO |  | OBJETO             |  | DOCUMENTOS DE REFERENCIA |  |
| REVISÃO GERAL   |  |           |  |             |  |           |  |        |  | ARMARÇAO DE FERROS |  |                          |  |
| DESCRIMINACAO   |  | REVISORES |  |             |  |           |  |        |  |                    |  |                          |  |
| <p>Comitê de Acompanhamento</p> <p><b>CONCREMAT</b> <i>engenharia lida</i></p> <p>CONDOMINIO: ...</p> <p>PROJ. ...</p> <p>DES. ...</p> <p>VERIF. ...</p> <p>RESPEC. ...</p> |  |           |  |             |  |           |  |        |  |                    |  |                          |  |
| <p>ESCALA = 1:12,5</p> <p>ARMARÇAO - PILAR - P29</p>  |  |           |  |             |  |           |  |        |  |                    |  |                          |  |
| <p>COMPANHIA FERROVIARIA DO NORDESTE</p> <p>UNHA: ...</p> <p>TRACAO: ...</p> <p>PROJETO EXECUTIVO</p>   |  |           |  |             |  |           |  |        |  |                    |  |                          |  |
| <p>02</p>   |  |           |  |             |  |           |  |        |  |                    |  |                          |  |