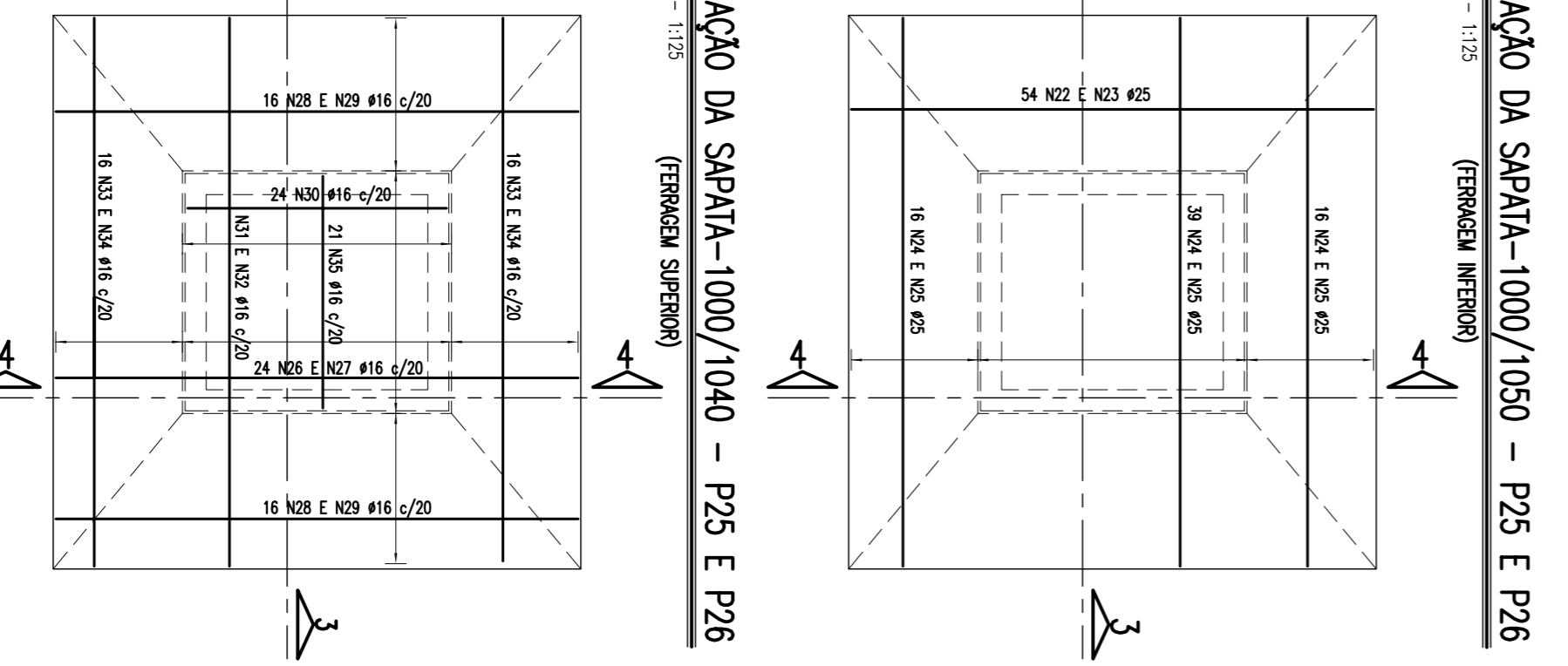
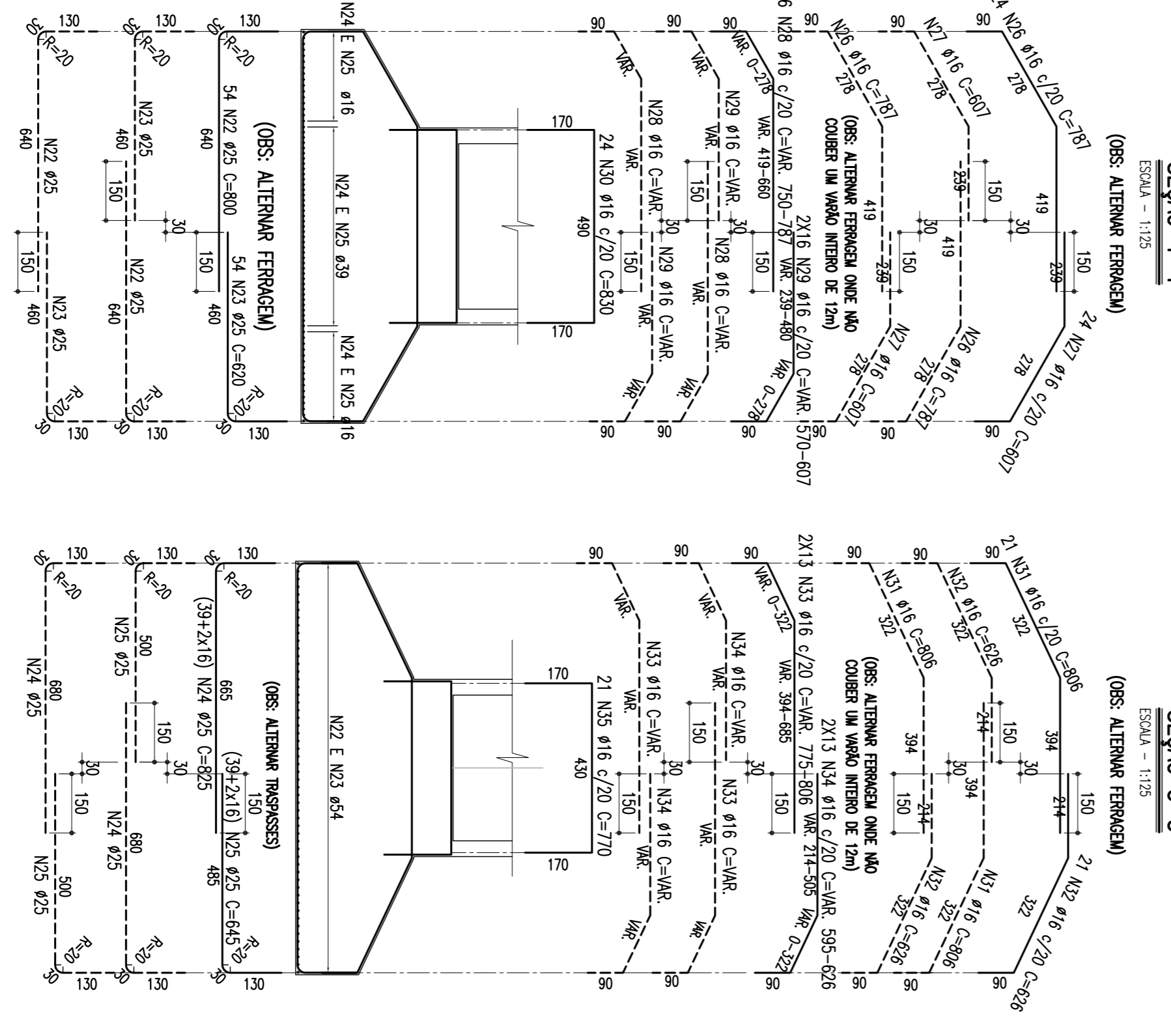
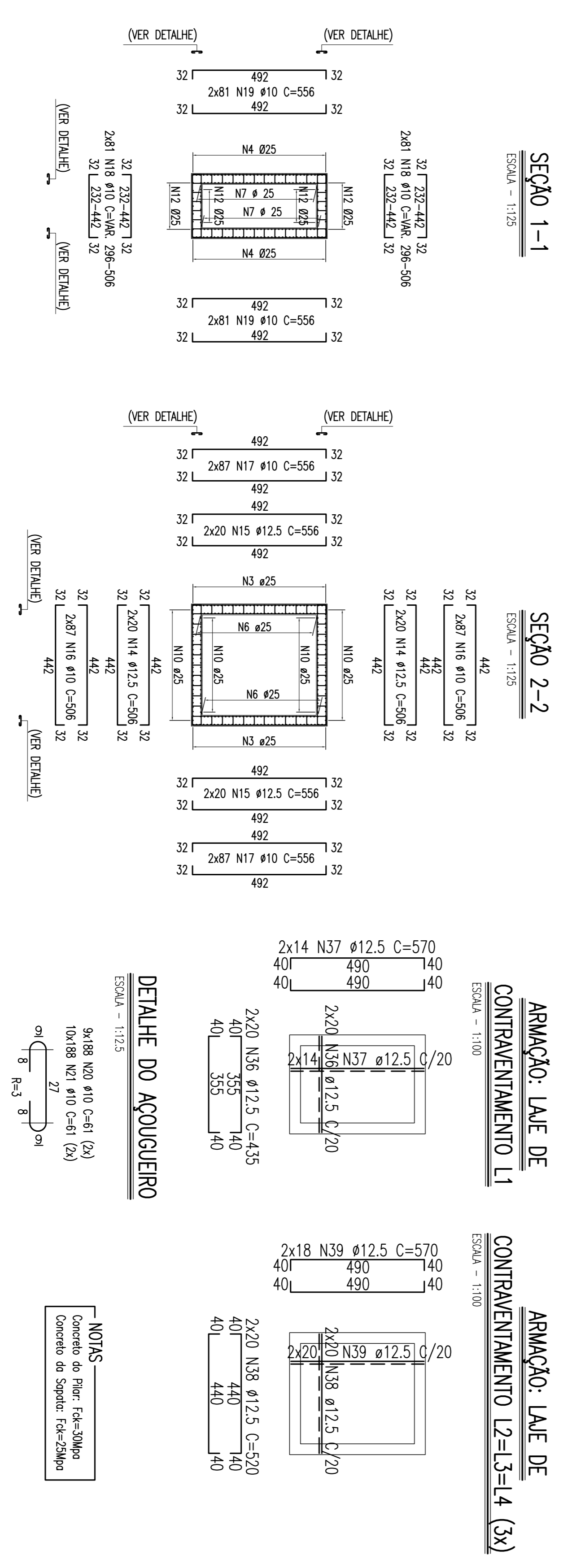


TABELA DE FERROS

TIPO	POS.	BIT.	QUANT.	C.M.M.	C.T.M.	C.T.C.
ARM. PILARES: P25 E P26 = 31,25m (2X)	1	25	76	655		49780
CA-50A	2	25	144	1025		147600
CA-50A	3	25	76	1200		91200
CA-50A	4	25	76	1050		79800
CA-50A	5	25	68	590		40120
CA-50A	6	25	136	785		106760
CA-50A	7	25	68	1050		71400
CA-50A	8	25	96	655	34060	34060
CA-50A	9	25	96	1025	98000	98000
CA-50A	10	25	4	870	3480	3480
CA-50A	11	25	92	1045	96140	96140
CA-50A	12	25	46	1200	55200	55200
CA-50A	13	25	44	590	25960	25960
CA-50A	14	12,5	80	506	40480	40480
CA-50A	15	12,5	80	556	44480	44480
CA-50A	16	10	348	556	176888	176888
CA-50A	17	10	348	556	139488	139488
CA-50A	18	10	324	-VAR-	129924	129924
CA-50A	19	10	324	556	180144	180144
CA-50A	20	10	3760	61	206424	206424
CA-50A	21	10	3760	61	229560	229560
ARM. SAPATAS: P25 E P26 = 31,25m (2X)	22	25	54	800	43200	43200
CA-50A	23	25	54	620	33480	33480
CA-50A	24	25	71	825	58575	58575
CA-50A	25	25	71	645	45795	45795
CA-50A	26	16	24	787	18888	18888
CA-50A	27	16	24	607	14568	14568
CA-50A	28	16	32	-VAR-	24592	24592
CA-50A	29	16	32	-VAR-	18832	18832
CA-50A	30	16	24	830	19920	19920
CA-50A	31	16	21	806	16926	16926
CA-50A	32	16	21	626	13146	13146
CA-50A	33	16	26	-VAR-	20566	20566
CA-50A	34	16	26	-VAR-	15886	15886
CA-50A	35	16	21	770	16170	16170
ARM. LAJE DE CONTRAVENTAMENTO: L1 (2X)	36	12,5	40	435	17400	17400
CA-50A	37	12,5	28	570	15960	15960
ARM. LAJE DE CONTRAVENTAMENTO: L2, L3 E L4 (3X)	38	12,5	40	520	20800	20800
CA-50A	39	12,5	36	570	20520	20520
RESUMO DO AÇO (SAPATA E PILAR)						
PESO CA-50A Ø 25			21619,00 m	86476,00 kg		
PESO CA-50A Ø 16			3599,88 m	5743,81 kg		
PESO CA-50A Ø 12			4845,60 m	4345,60 kg		
PESO CA-50A Ø 10			22308,56 m	14054,39 kg		
PESO SUB-TOTAL CA-50A				111110,80 kg		
PESO TOTAL = 111110,80 kg						



Nº	REVISÃO DO PROJETO EXECUTIVO	EMITENTE	VERIFICAÇÃO	APROVAÇÃO	CODIGO	DOCUMENTOS DE REFERENCIA	OBJETO	PROJ.	DATA	SIGN.	CONVENÇÕES	APROVAÇÃO	OBJETO	INDICAÇÃO	DESIGNO Nº	REV.
02	REVISÃO DO PROJETO EXECUTIVO															
01	REVISÃO GERAL															
	DESCRIMINAÇÃO															

CONTRATO	CONCREMAT	GRUP Engenharia Ltda
Nº DE TRABALHO: 238/06	CONTRATO: 02/11/06	PROJETO: 01/11/06
PROJ. Nº	PROJ. Nº	PROJ. Nº
DES. Nº	DES. Nº	DES. Nº
VERIF. Nº	VERIF. Nº	VERIF. Nº
RESPT. Nº	RESPT. Nº	RESPT. Nº

COMPANHIA FERROVIÁRIA DO NORDESTE
UNIDADE: FERROVIA NOVA TRANSNORDESTINA
TRECHO: ELISEU MARTINS/PI - TRINDADE/PE
SUBTRECHO: LOTE 02 - OBRA 01
PROJETO EXECUTIVO
ARMADÃO - SAPATAS E LAJES DE CONTRAVENTAMENTO
P25 E P26
TR-338-00B-PR-COM-21/04