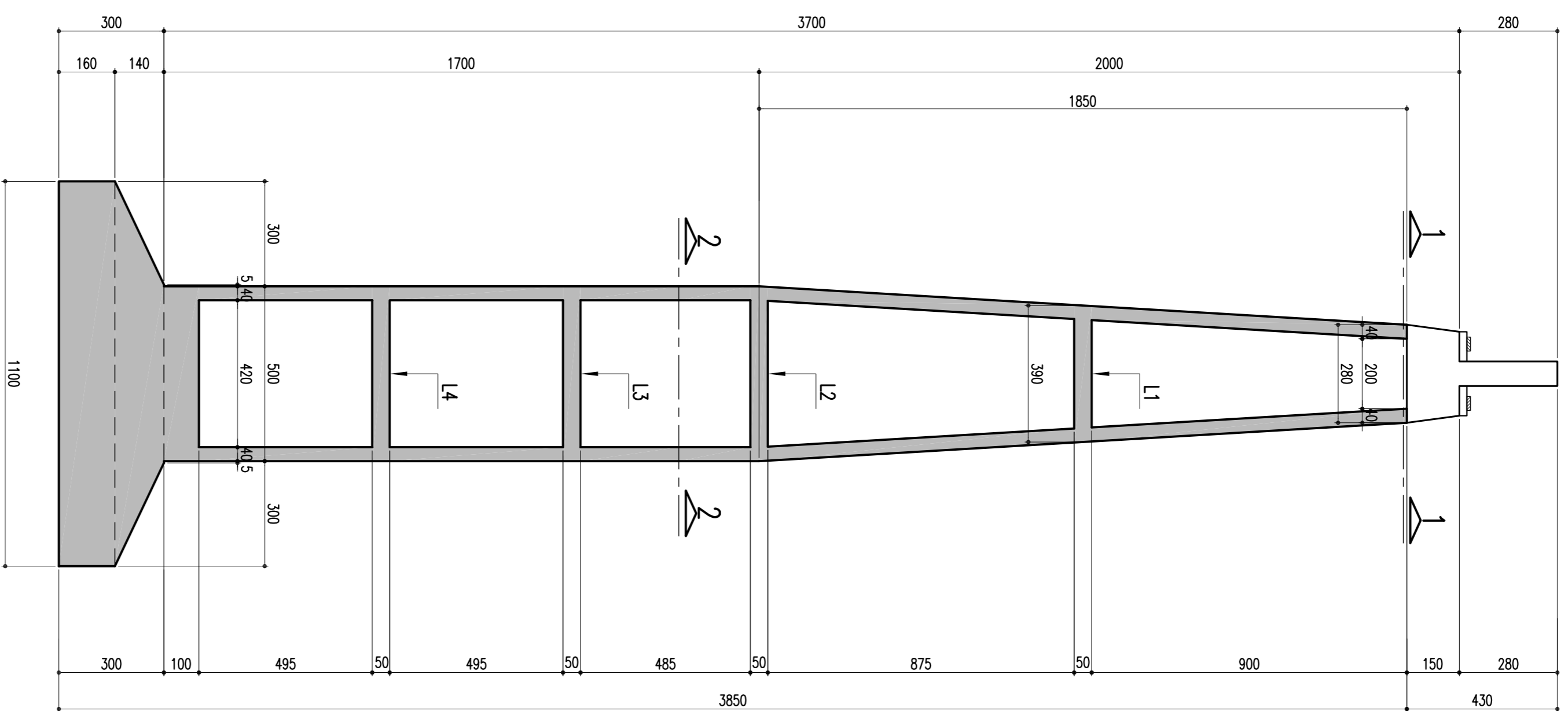
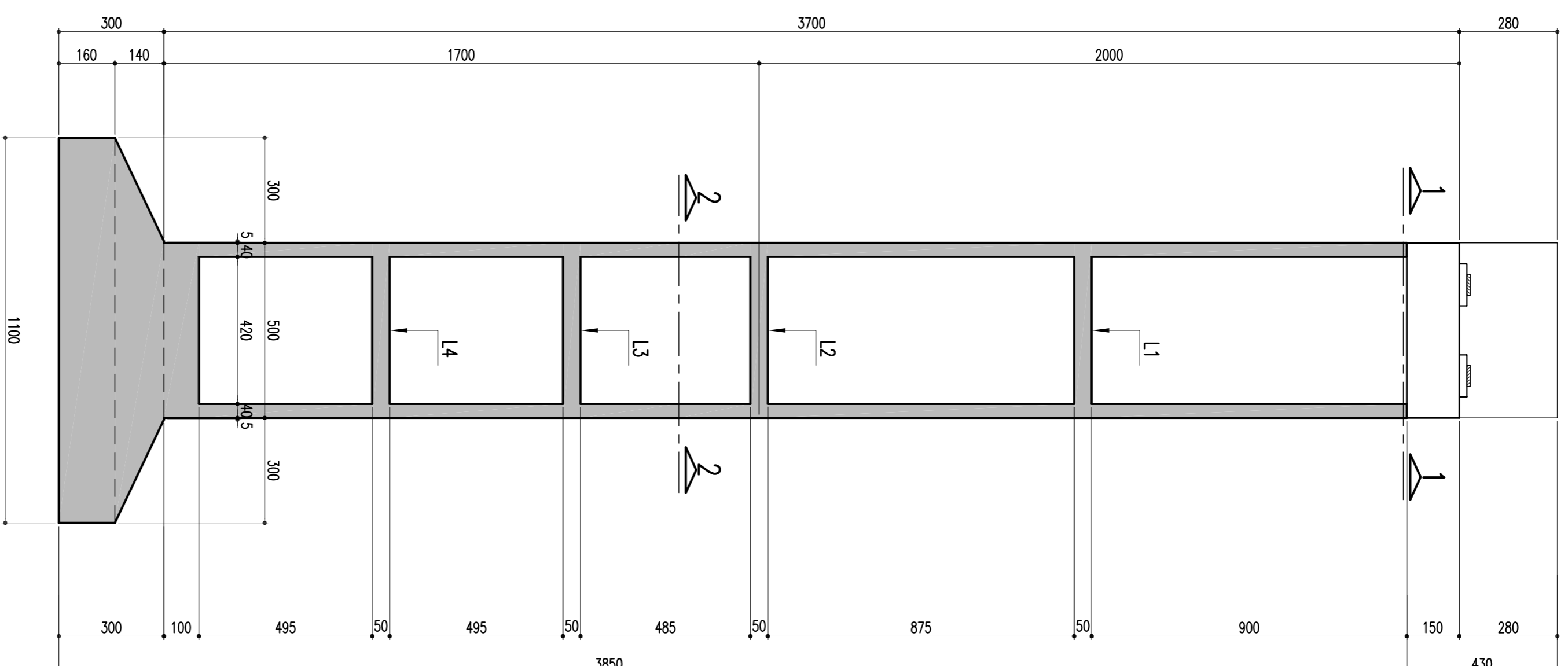


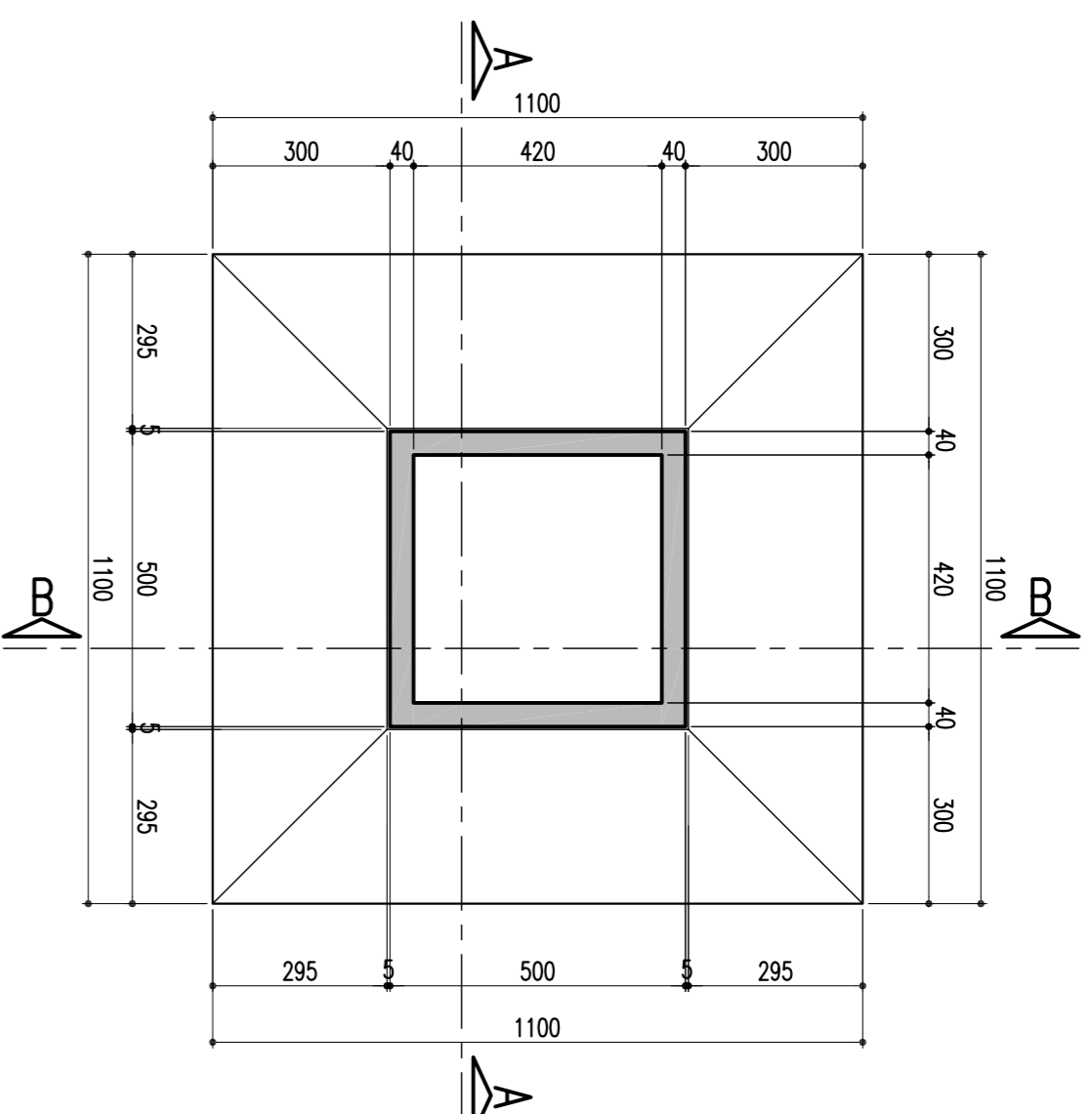
ELEVAÇÃO EM CORTE A-A
ESCALA = 1:125
(P23 E P24 = 37,00m)



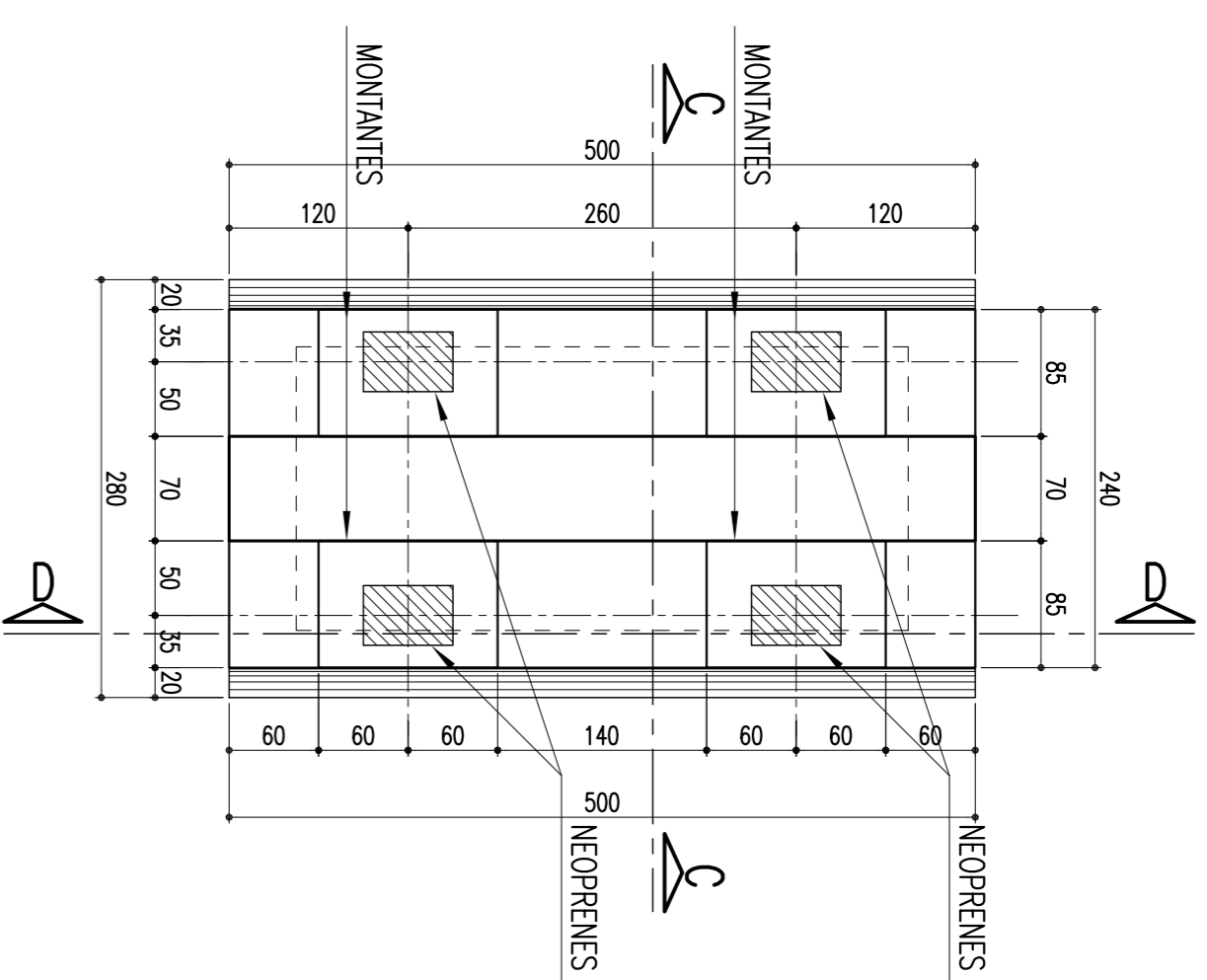
ELEVAÇÃO EM CORTE B-B
ESCALA = 1:125
(P23 E P24 = 37,00m)



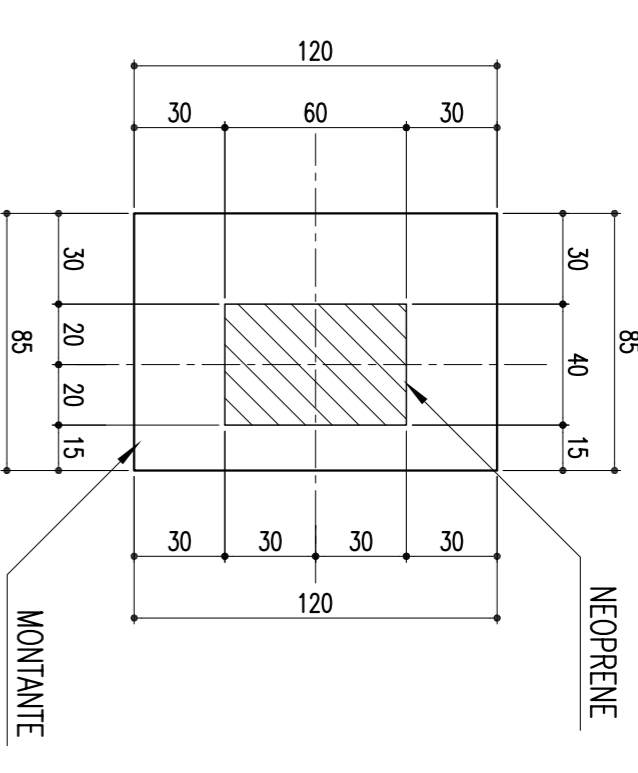
SAPTAS - P23 E P24 - 1100/1100
ESCALA = 1:125



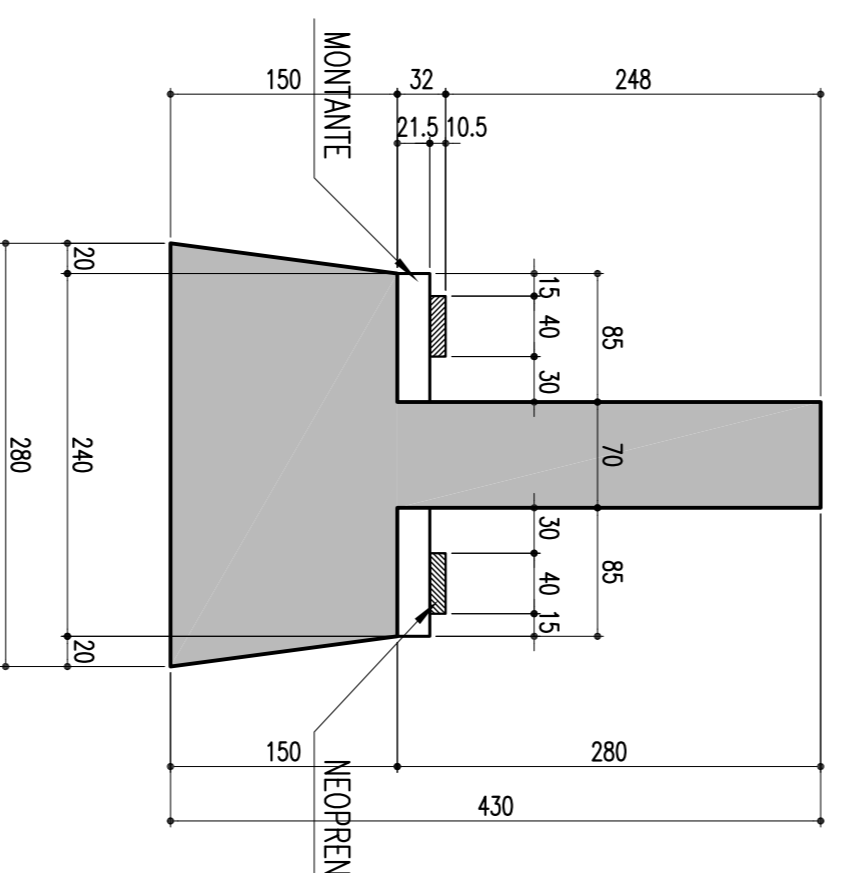
DETALHE: TRAVESSA E LOCAÇÃO DOS MONTANTES-85/120/21.5
ESCALA = 1:50



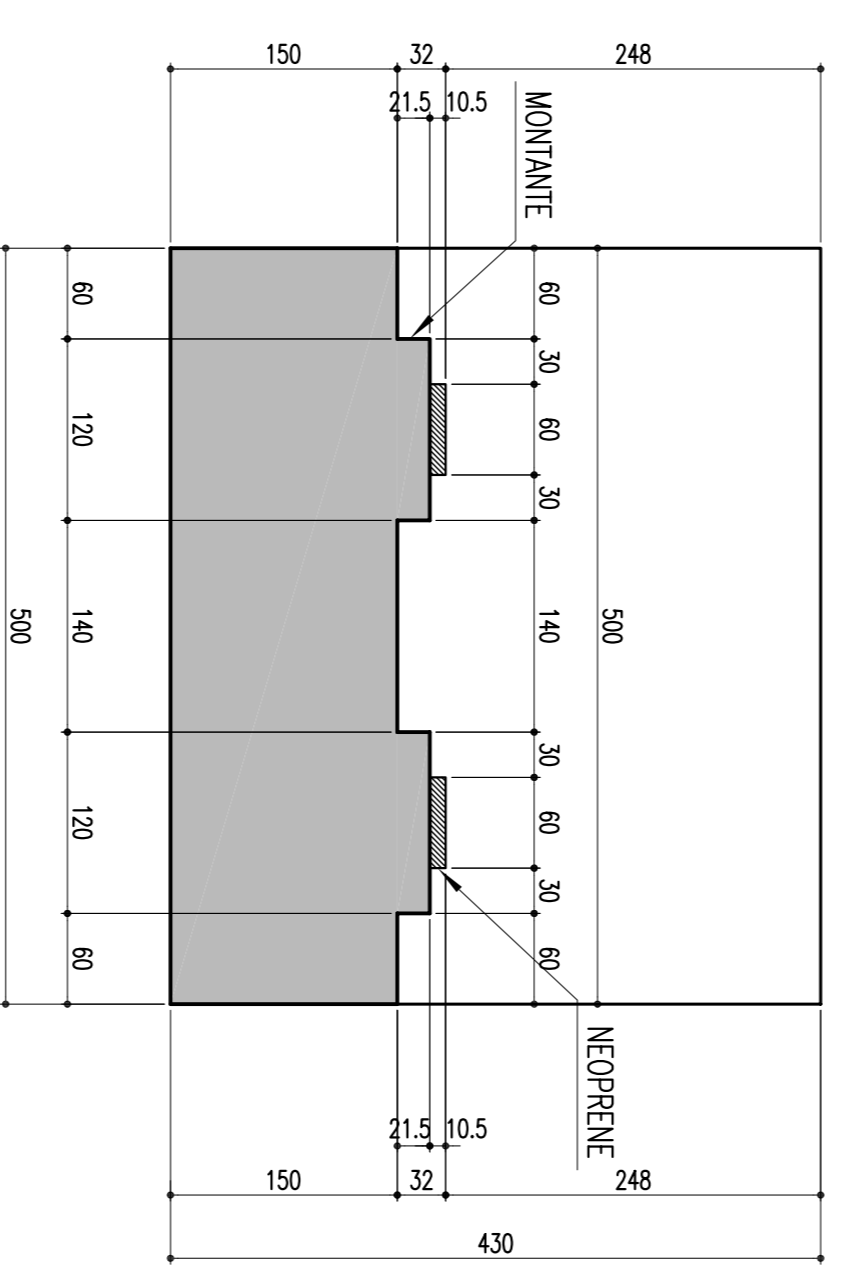
MONTANTES: 85/120/21.5 (4x)
ESCALA = 1:25



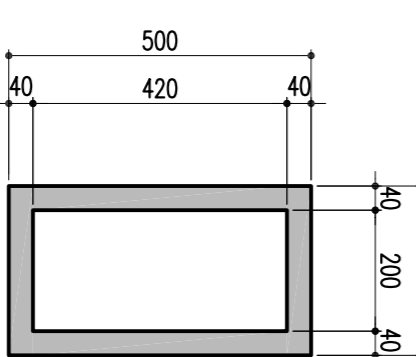
TRAVESSA - CORTE C-C
ESCALA = 1:50



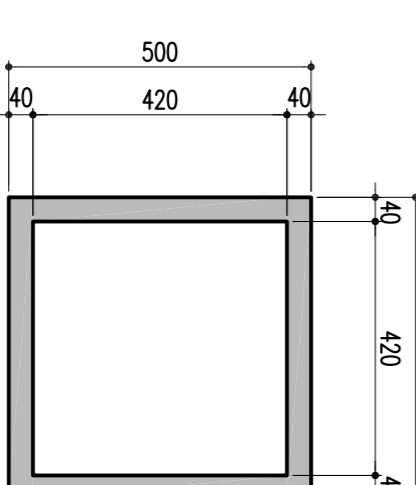
TRAVESSA - CORTE D-D
ESCALA = 1:50



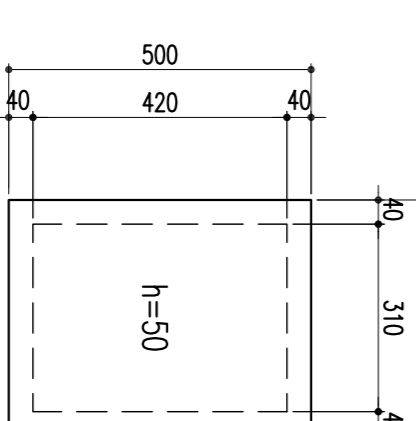
SEÇÃO 1-1
ESCALA = 1:125



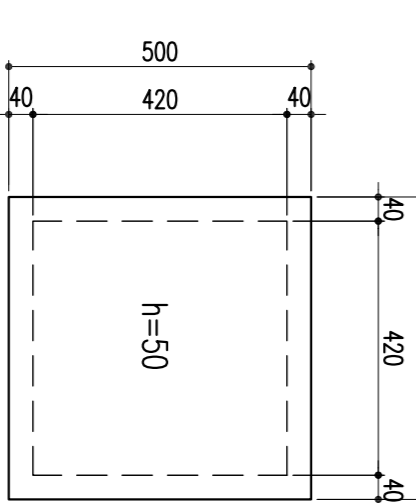
SEÇÃO 2-2
ESCALA = 1:125



DETALHE: LAJE DE CONTRAVENTAMENTO L1
ESCALA = 1:125



DETALHE: LAJE DE CONTRAVENTAMENTO L2=L3=L4 (3x)
ESCALA = 1:125



<p>CONCREMAT <small>grp Engenharia Ltda</small></p>			<p>CONVENÇÕES</p>		
<p>Comitê de Acompanhamento</p>			<p>ESTA TITULA E PROPORIEDADE DA CNR COMPANHIA FERROVIARIA DO NORDESTE E SEU CONTEUDO NAO PODE SER COPIADO OU REPRODUZIDO A TERCEROS, A BREVETADO OU A APROVAÇÃO DESTES DOCUMENTOS NAO EXIME A RESPONSABILIDADE DA SUA RESPONSABILIDADE SOBRE O MESMO.</p>		
<p>PROJ. N.º DE TRABALHO: 238.006 - CONTRATO CNR N.º 1070000144</p> <p>DIRS. JOSE S. DE SAUS</p> <p>VERIF. TEC. EQUIPE DE PROJETO</p>			<p>SIGLA</p>		
<p>REVISÃO DO PROJETO EXECUTIVO</p>			<p>APROVAÇÃO</p>		
<p>REVISÃO GENERAL</p>			<p>OBJETO</p>		
<p>DESCRIMINAÇÃO</p>			<p>SUBTÍTULO</p>		
<p>REVISORES</p>			<p>PROJETO EXECUTIVO</p>		
<p>EMITENTE</p>			<p>FORMA - SAPATAS, PIARES E TRAVESSA - P23 E P24</p>		
<p>VERIFICAÇÃO</p>			<p>ESCALAS</p>		
<p>APROVAÇÃO</p>			<p>INDICAÇÃO</p>		
<p>CÓDIGO</p>			<p>DESIGNAÇÃO</p>		
<p>DOCUMENTOS DE REFERENCIA</p>			<p>REV.</p>		
<p>OBJETO</p>			<p>02</p>		