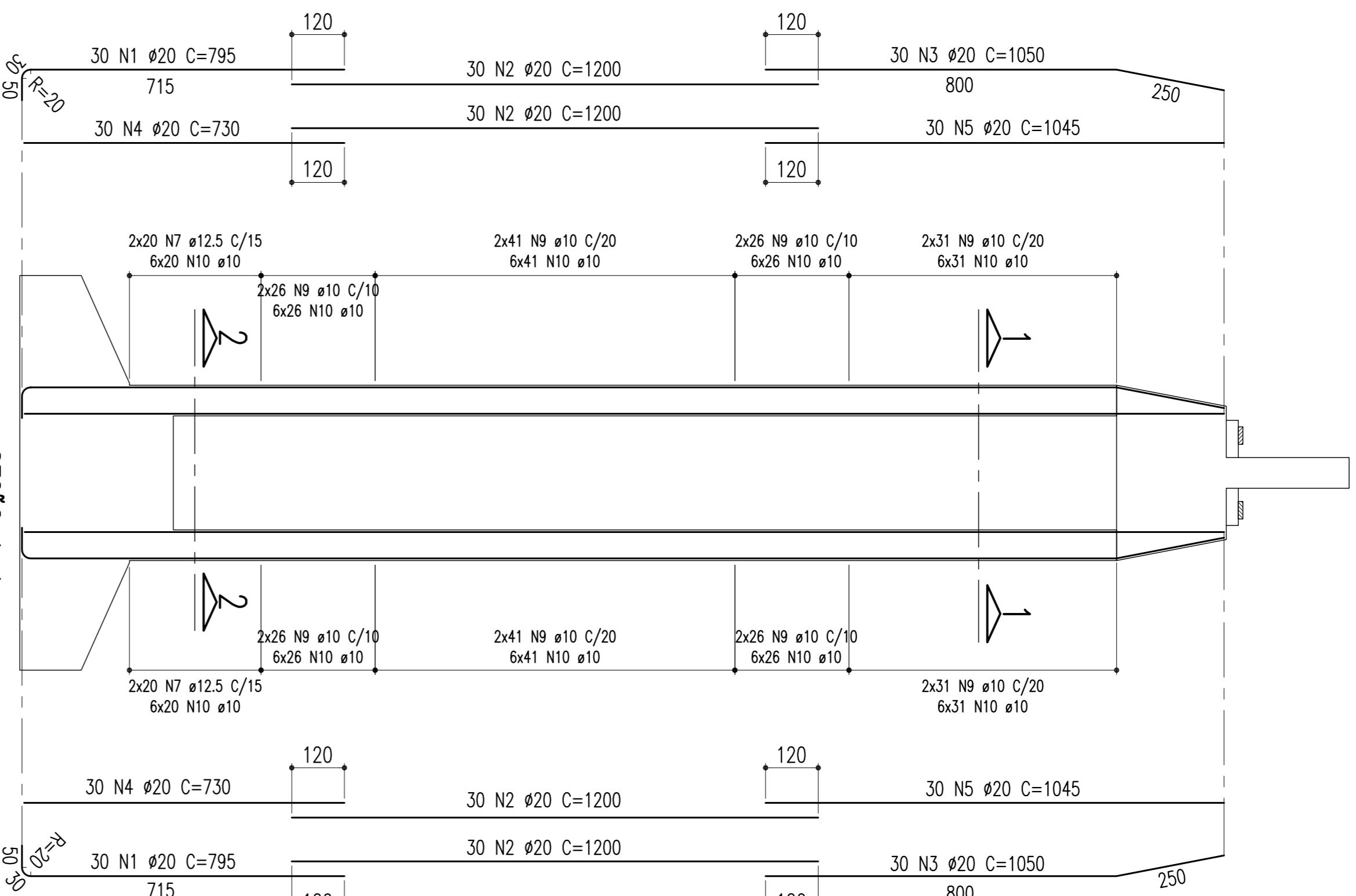


**ARMAÇÃO DOS PILARES**

(P11 E P12 = 25,00m) CORTE A-A

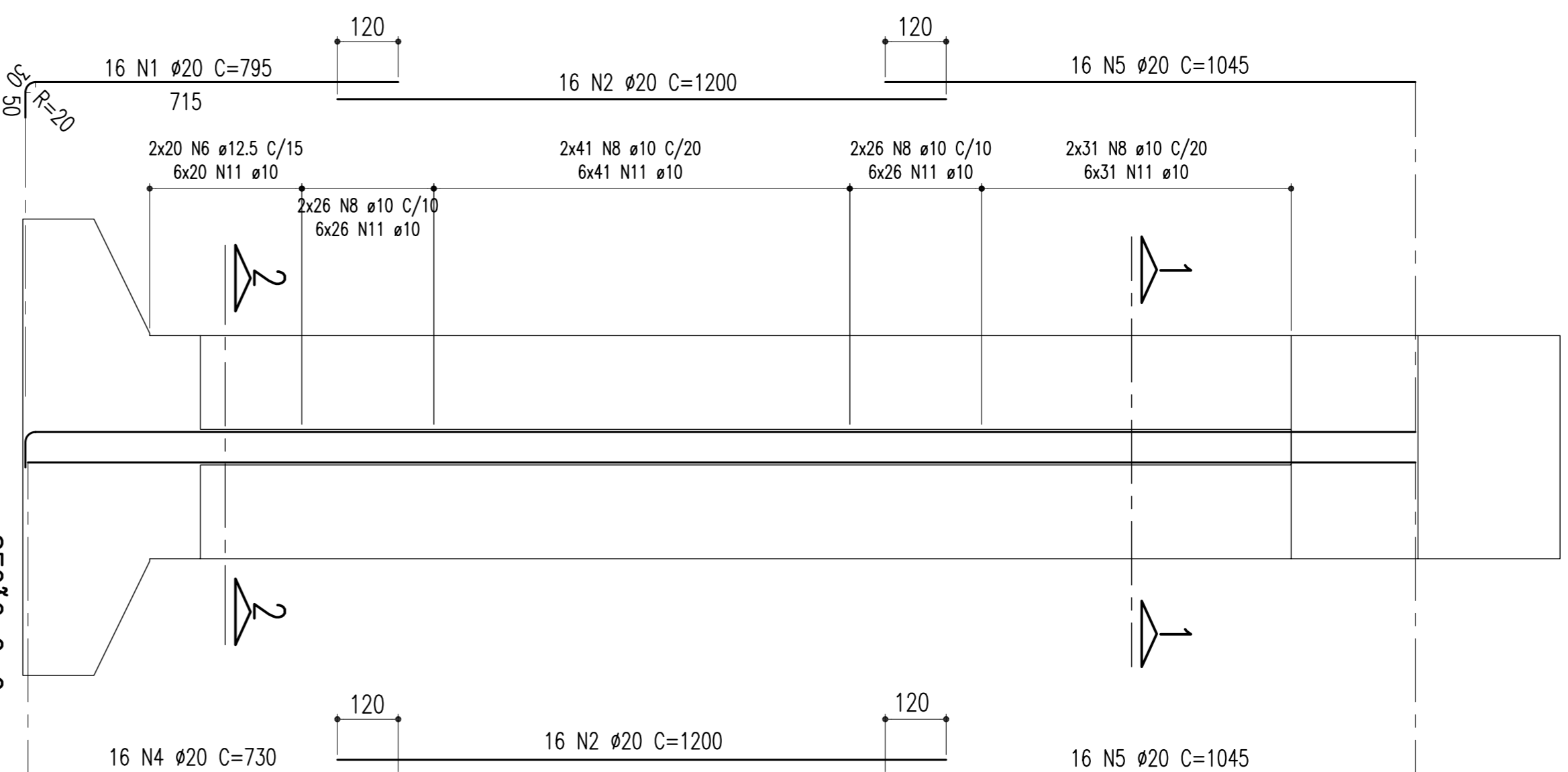
ESCALA = 1:100



**ARMAÇÃO DOS PILARES**

(P11 E P12 = 25,00m) CORTE A-A

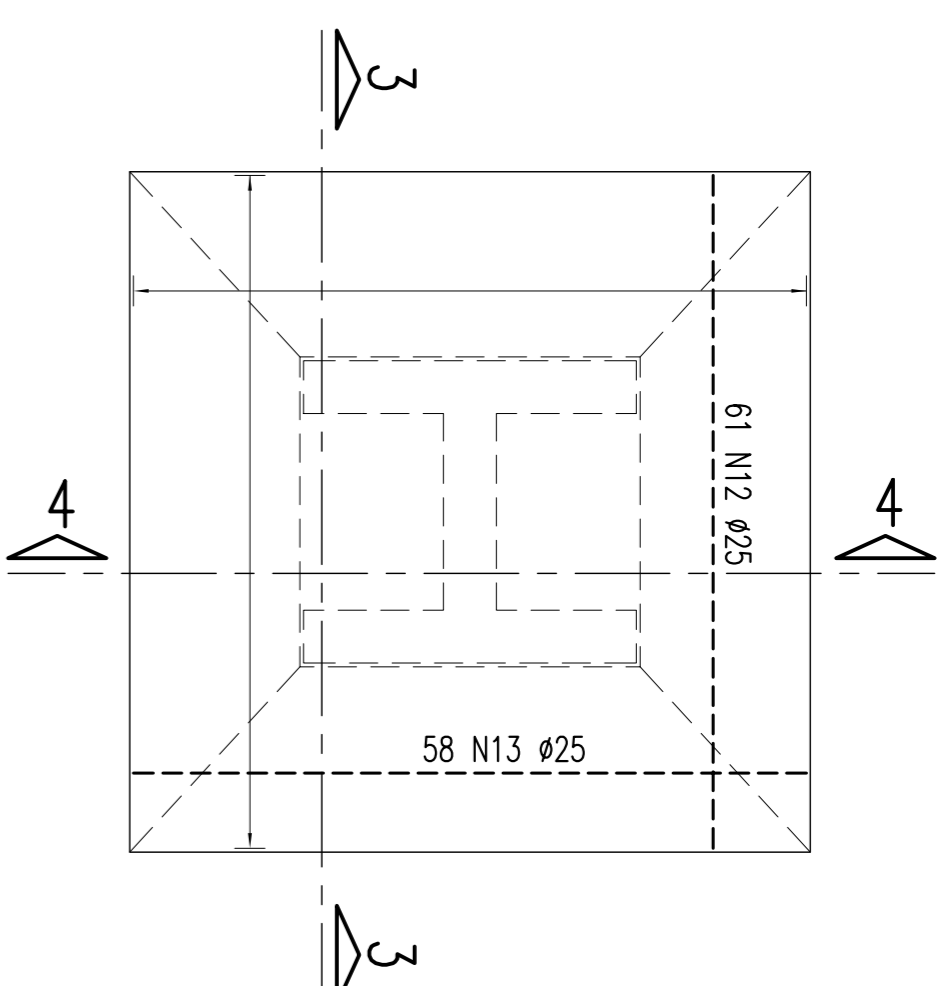
ESCALA = 1:100



**ARMAÇÃO DAS SAPATAS**

900/900 - P11 E P12

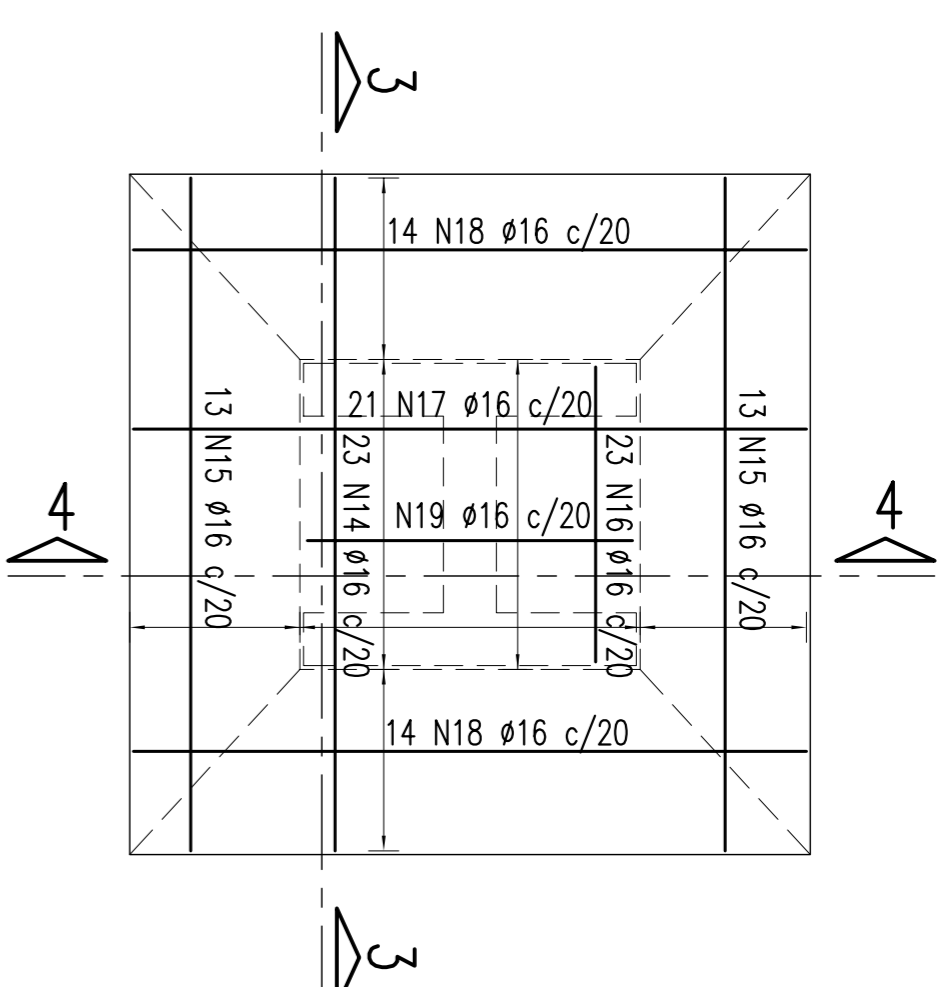
ESCALA = 1:100 (FERRELAGEM INTERIOR)



**ARMAÇÃO DAS SAPATAS**

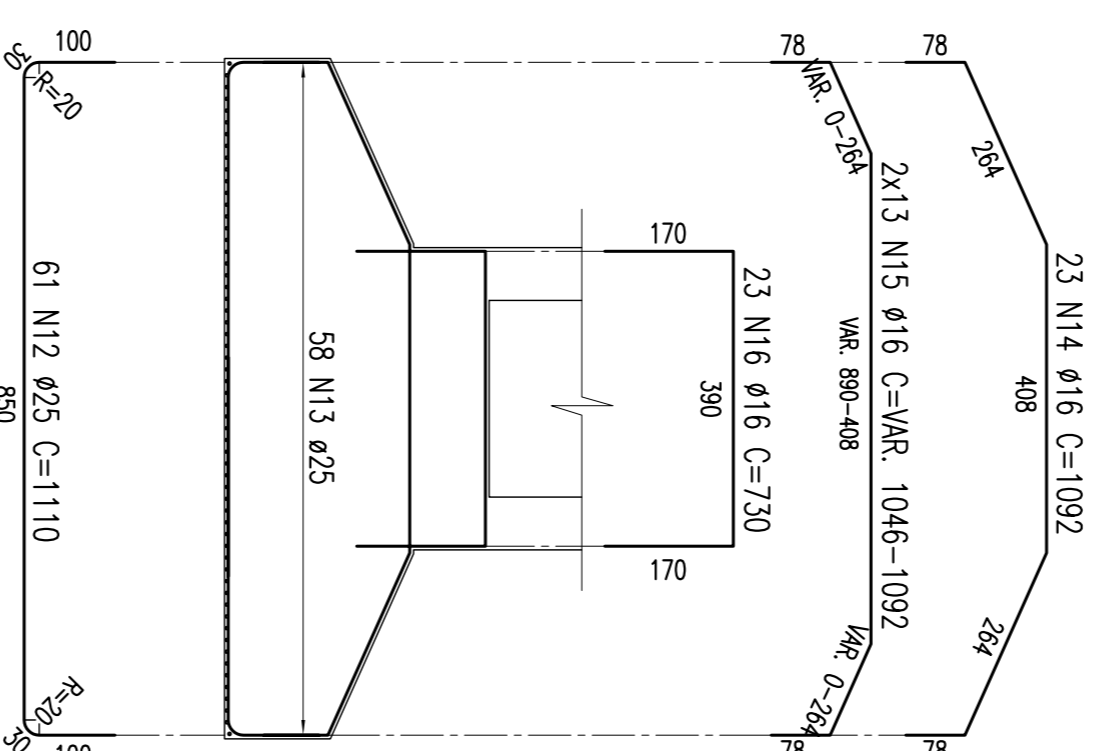
900/900 - P11 E P12

ESCALA = 1:100 (FERRELAGEM SUPERIOR)



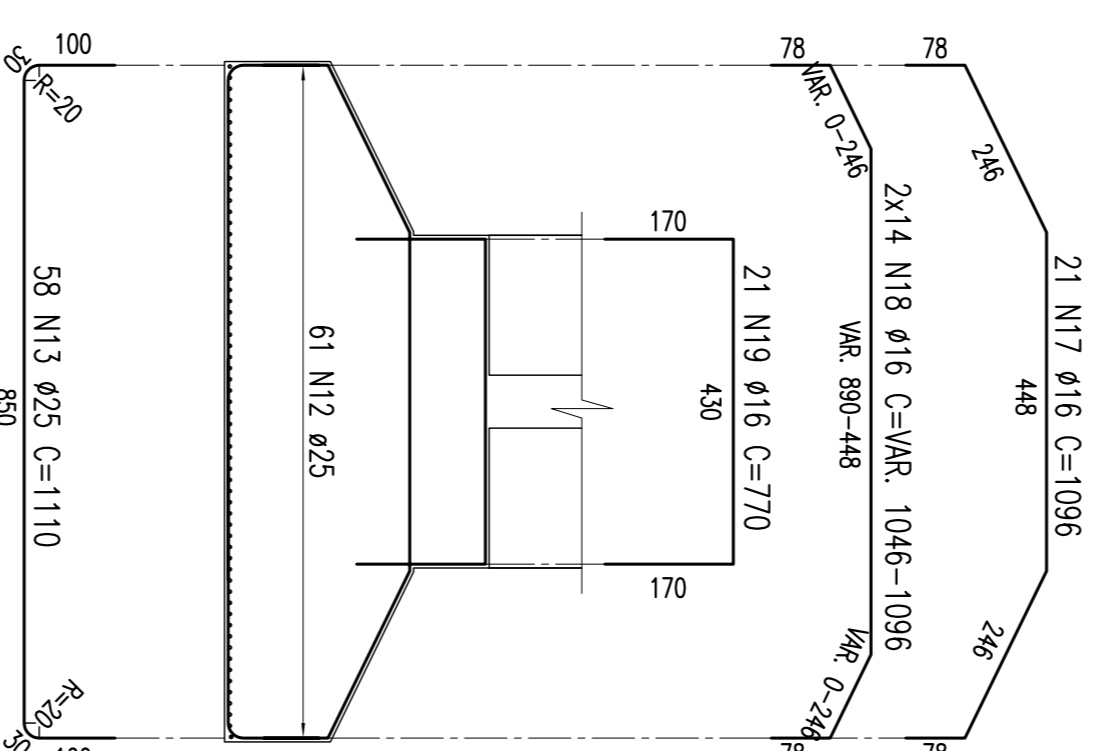
**SEÇÃO 3-3**

ESCALA = 1:100



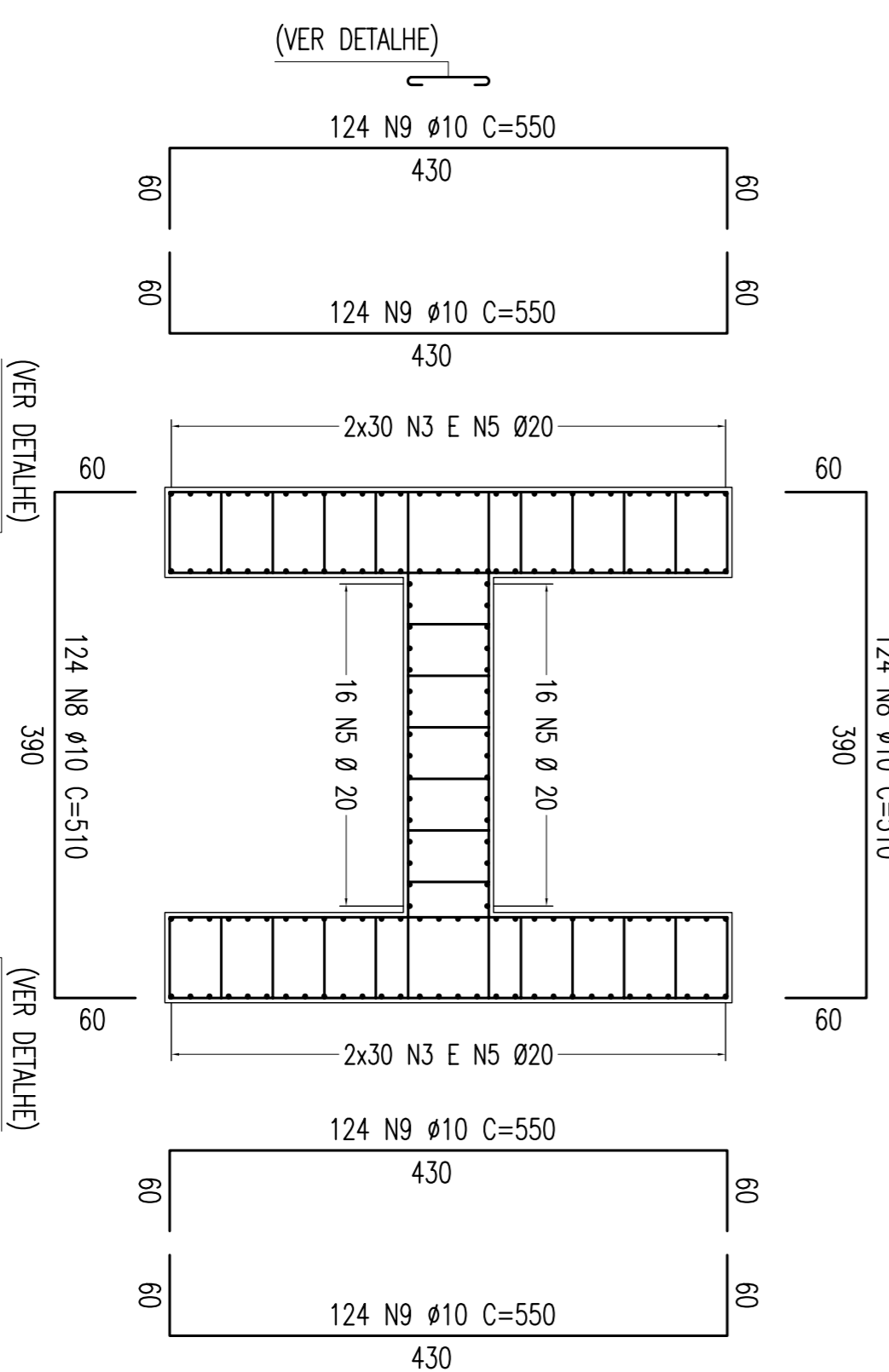
**SEÇÃO 4-4**

ESCALA = 1:100



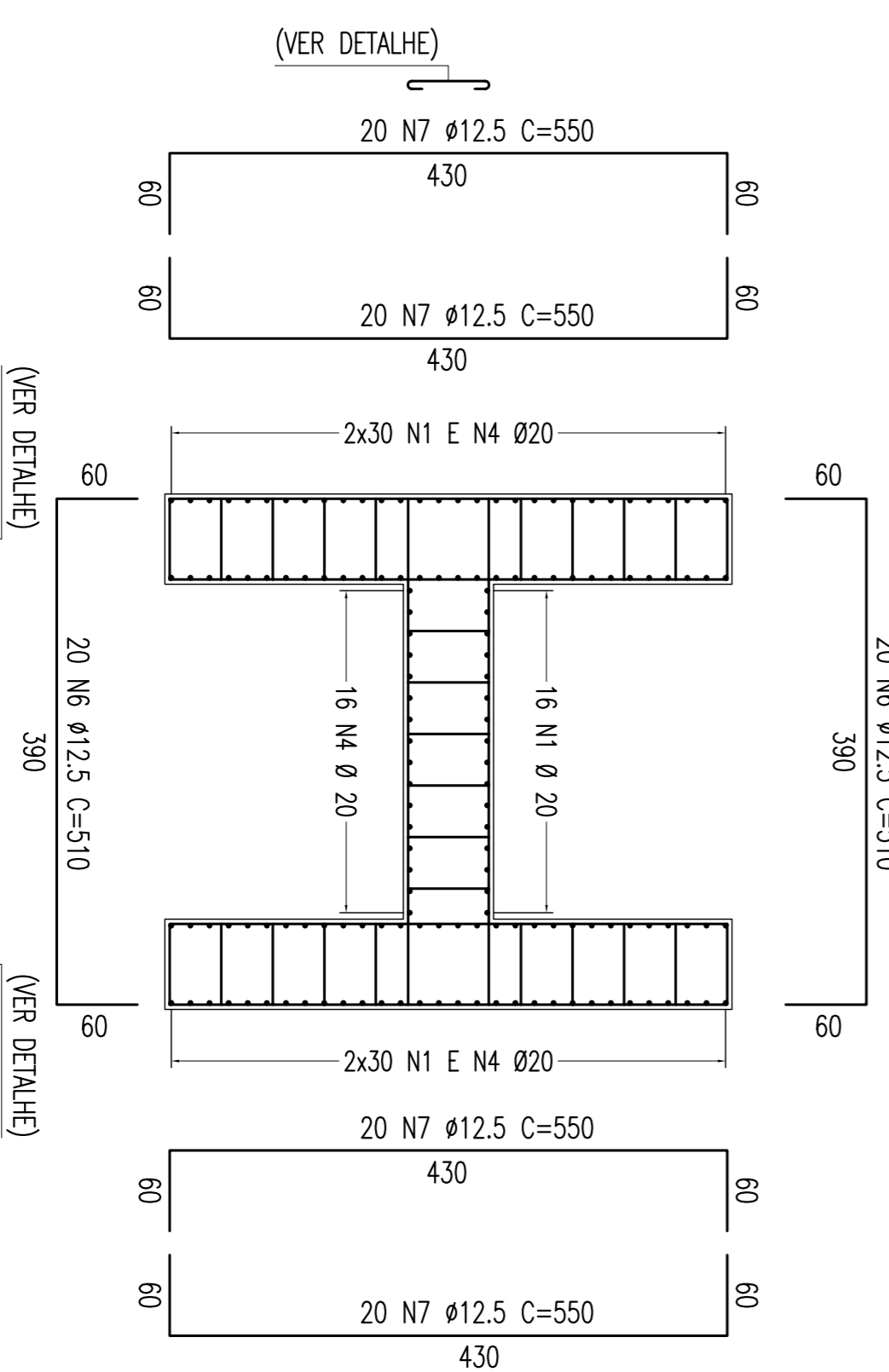
**SEÇÃO 1-1**

ESCALA = 1:50



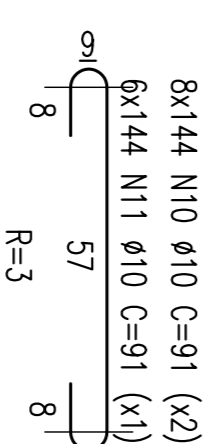
**SEÇÃO 2-2**

ESCALA = 1:50



**DETALHE DO AÇOUCIEIRO**

ESCALA = 1:12,5



**NOTAS:**  
Concreto Pilar e Sapata: Fck=25Mpa

REVISÃO	DESCRIÇÃO	DATA	PROJETO	REVISOR
02	REVISÃO DO PROJETO EXECUTIVO			
01	REVISÃO GERAL			
00	DESCRIÇÃO			

TIPO	POS.	BIT.	QUANT.	C:UNT.	C:TOT.
<b>TABELA DE FERROS</b>					
ARM. PILAR P11 E P12 = 25,00m (2 X)					
CA-50A	1	20	76	795	60420
CA-50A	2	20	152	1200	182400
CA-50A	3	20	60	1050	63000
CA-50A	4	20	76	730	55480
CA-50A	5	20	92	1045	96140
CA-50A	6	12,5	40	510	44000
CA-50A	7	12,5	80	550	44000
CA-50A	8	10	248	510	126480
CA-50A	9	10	496	550	272800
CA-50A	10	10	2304	91	209664
CA-50A	11	10	864	91	78624
ARM. SAPATAS: P11 E P12 (2 X)					
CA-50A	12	25	61	1110	67710
CA-50A	13	25	58	1110	64380
CA-50A	14	16	23	1092	25116
CA-50A	15	16	26	-VAR-	27820
CA-50A	16	16	23	730	16790
CA-50A	17	16	21	1096	23016
CA-50A	18	16	28	-VAR-	29960
CA-50A	19	16	21	770	16170
<b>RESUMO DO AÇO</b>					
(PARA SAPATAS/PILARES P11 E P12)					
PESO CA-50A Ø 25,0					
2641,80 m 10567,20Kg					
PESO CA-50A Ø 20,0					
9148,80 m 22872,00Kg					
PESO CA-50A Ø 16,0					
2777,44 m 4443,90Kg					
PESO CA-50A Ø 12,5					
1288,00 m 1288,00Kg					
PESO CA-50A Ø 10,0					
13751,36 m 8663,36Kg					
PESO SUB-TOTAL CA-50A					
47834,46Kg					
<b>PESO TOTAL</b>					
(PARA SAPATAS/PILARES) = 47834,46Kg					

CONVENIÊNCIAS

SIGLA

APROVAÇÃO

INDICADA

COMPANHIA FERROVIÁRIA DO NORDESTE



FERROVIA NOVA TRANSNORDESTINA

ELISEU MARTINS/PI - TRINDADE/PE

PROJETO EXECUTIVO

ARMADURA - SAPATAS E PILARES

TR-38.00-RE-002-2104