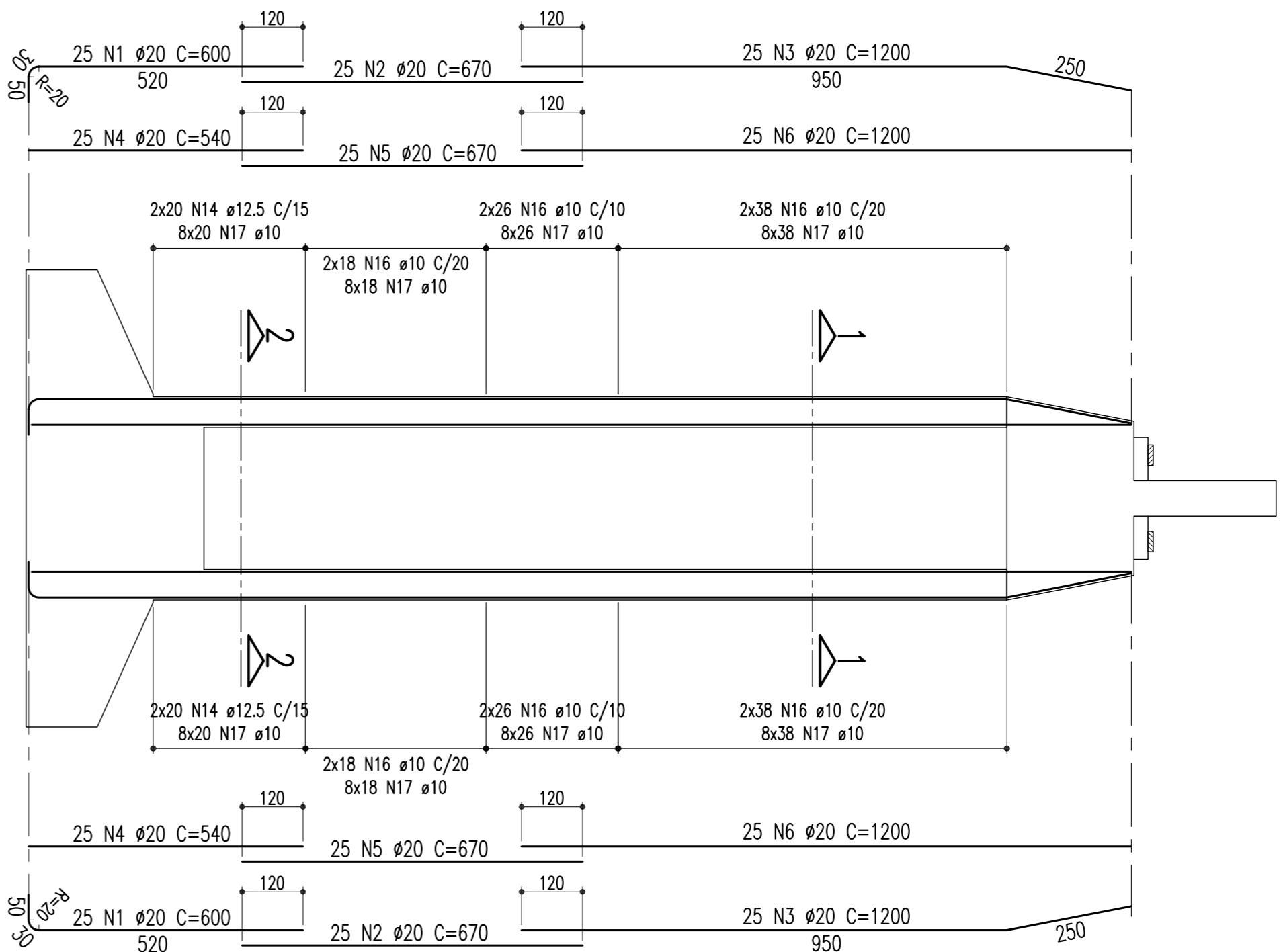


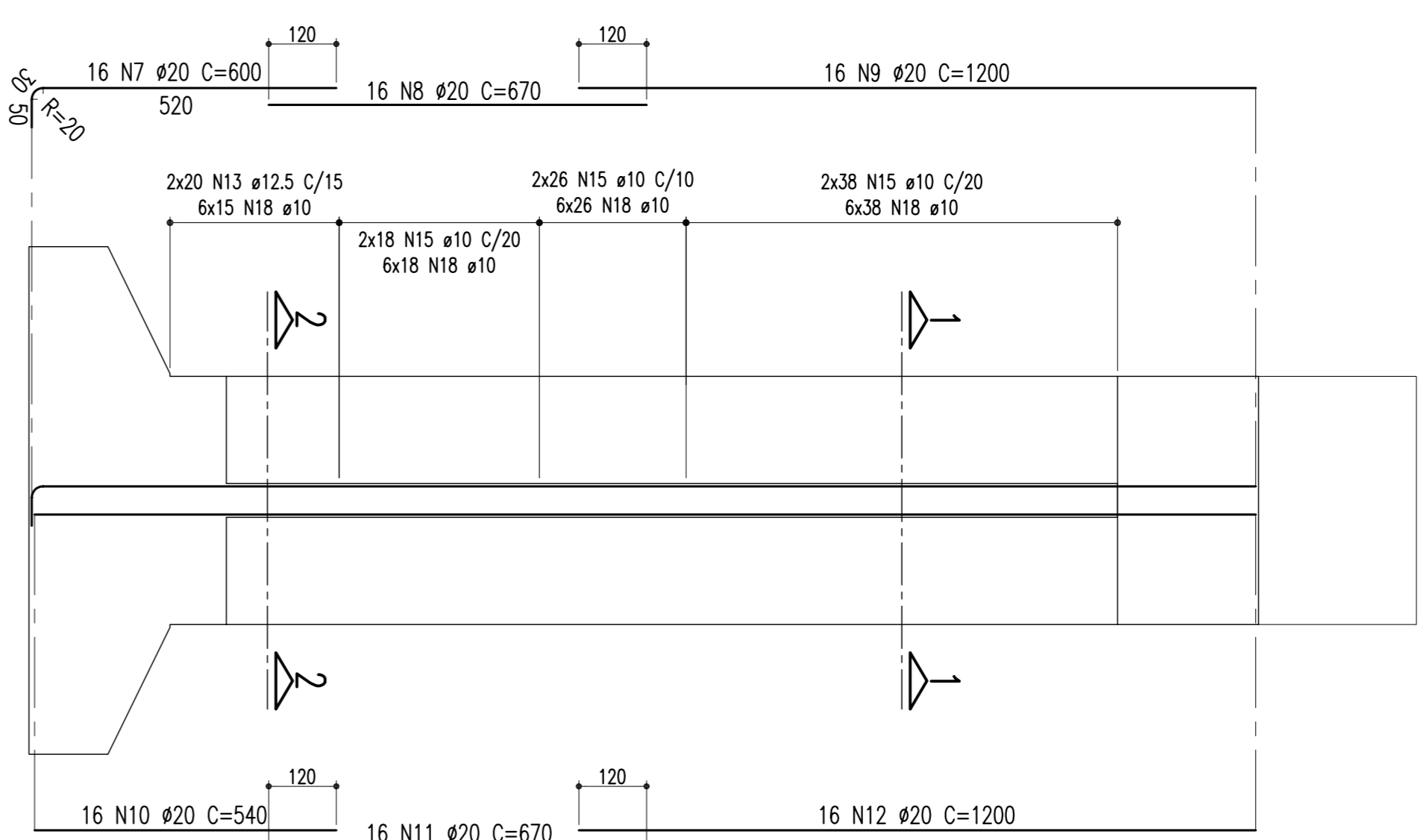
ARMAÇÃO DOS PILARES (P07 E P33 = 19,30m)

CORTE A-A
ESCALA - 1:100



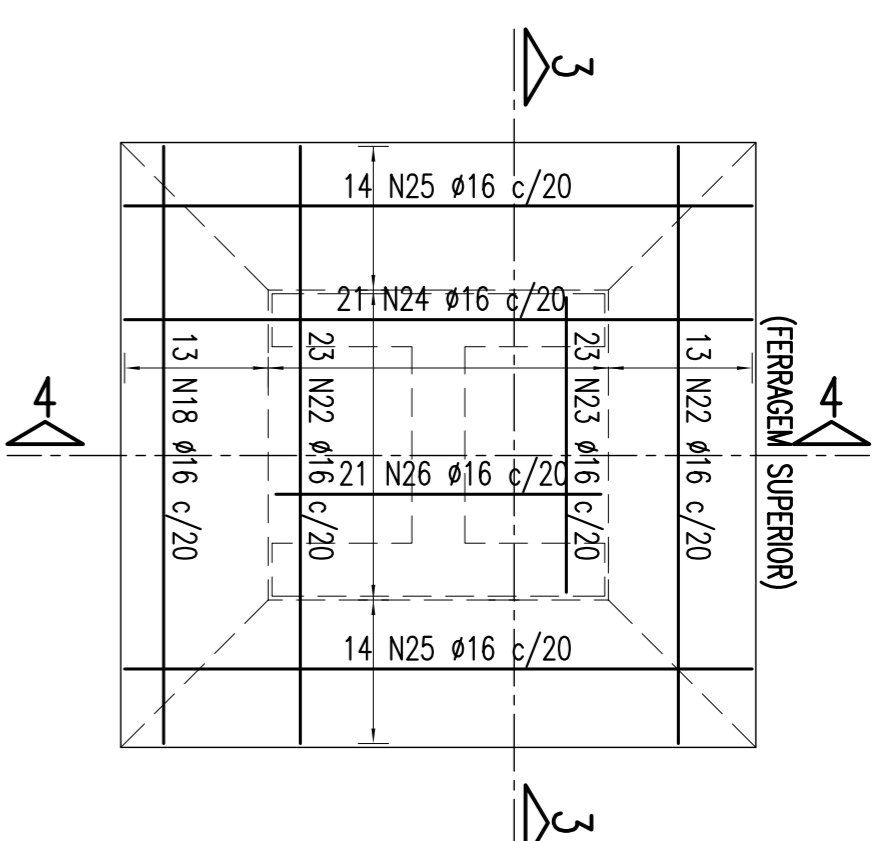
ARMAÇÃO DOS PILARES (P07 E P33 = 19,30m)

CORTE B-B
ESCALA - 1:100



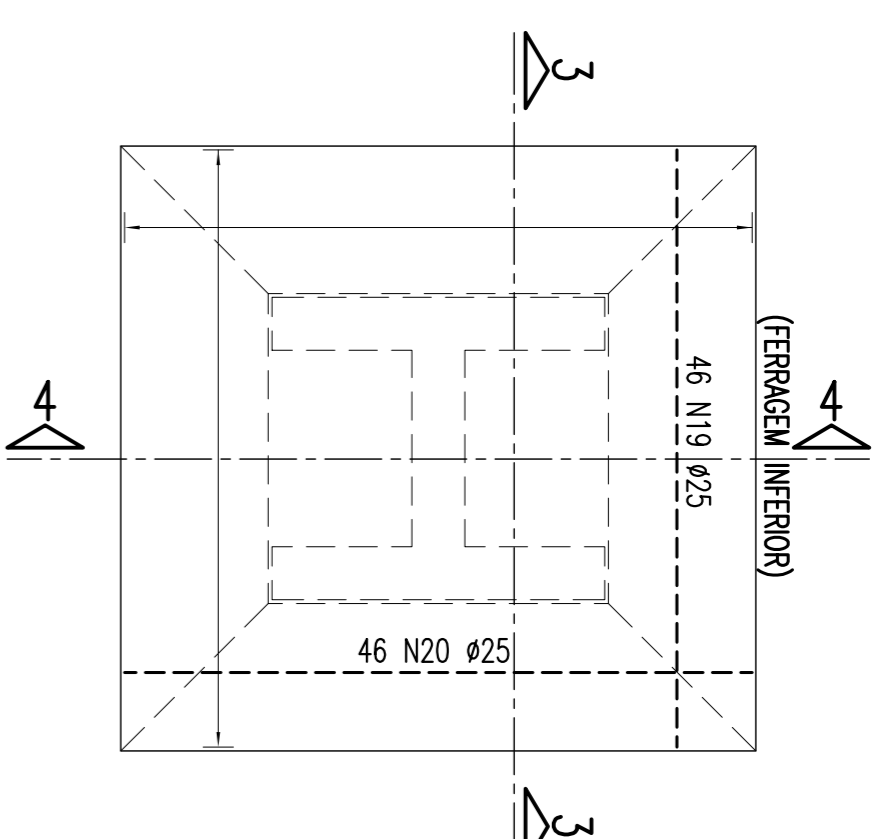
ARMAÇÃO DA SAPATA 800/840

P07 E P33
ESCALA - 1:100

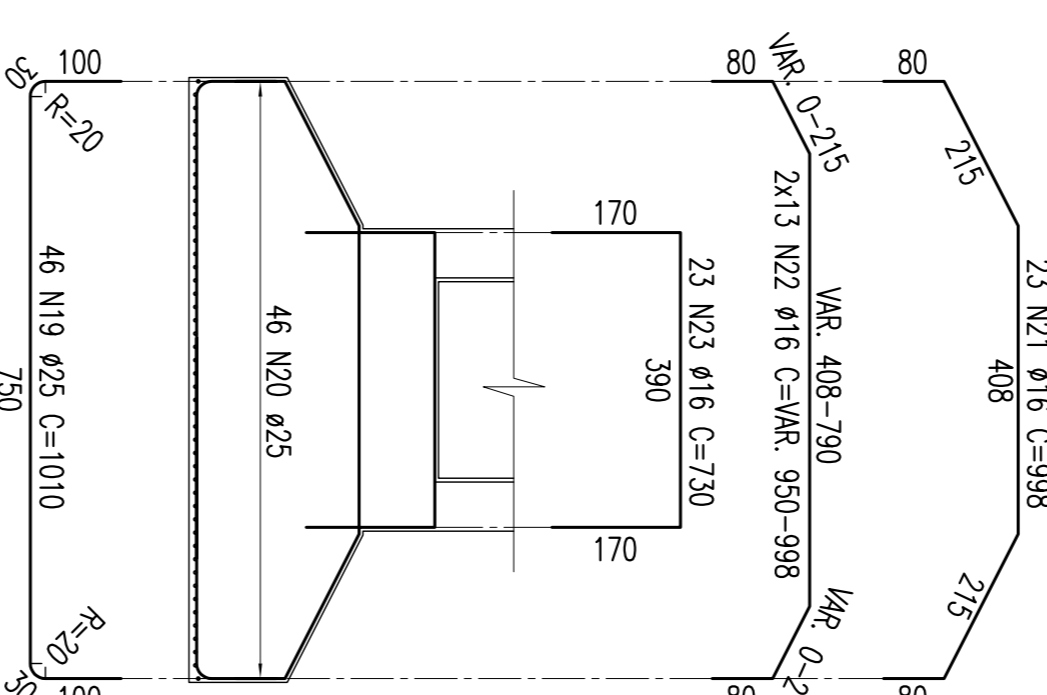


ARMAÇÃO DA SAPATA 800/840

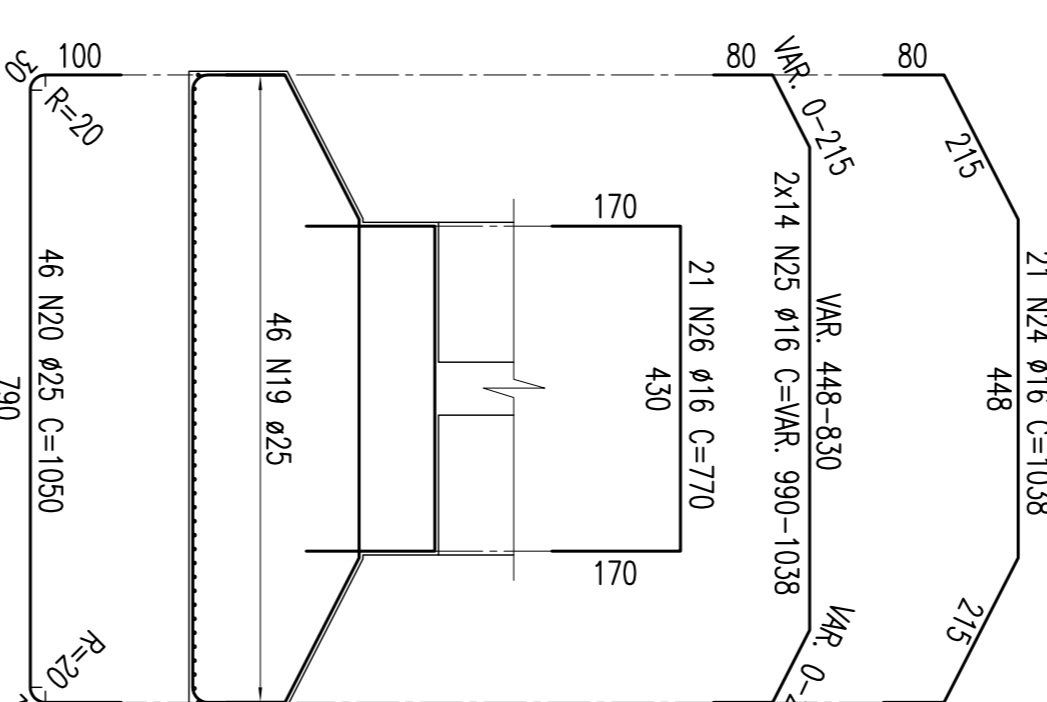
P07 E P33
ESCALA - 1:100



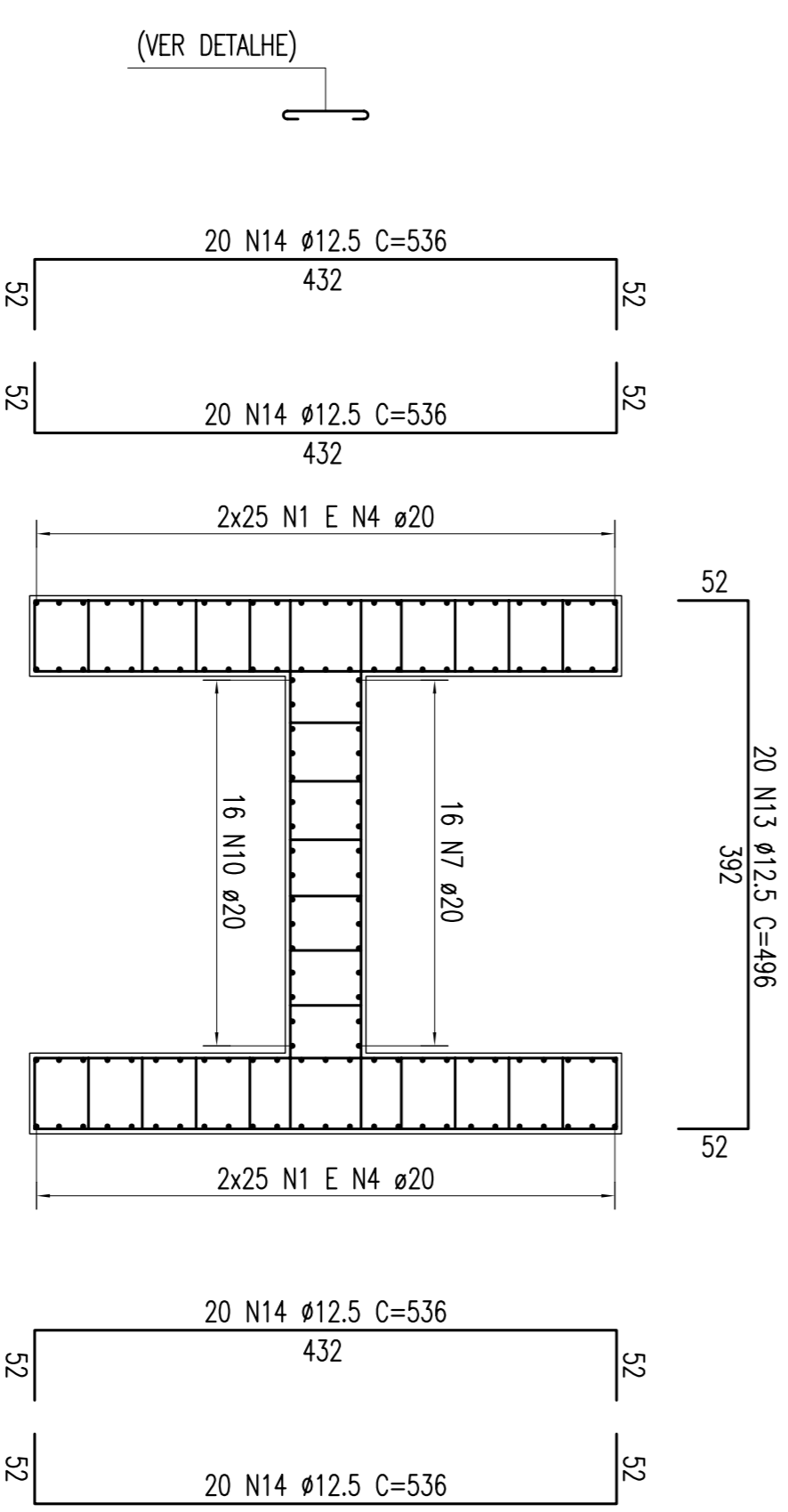
SEÇÃO 3-3
ESCALA - 1:100



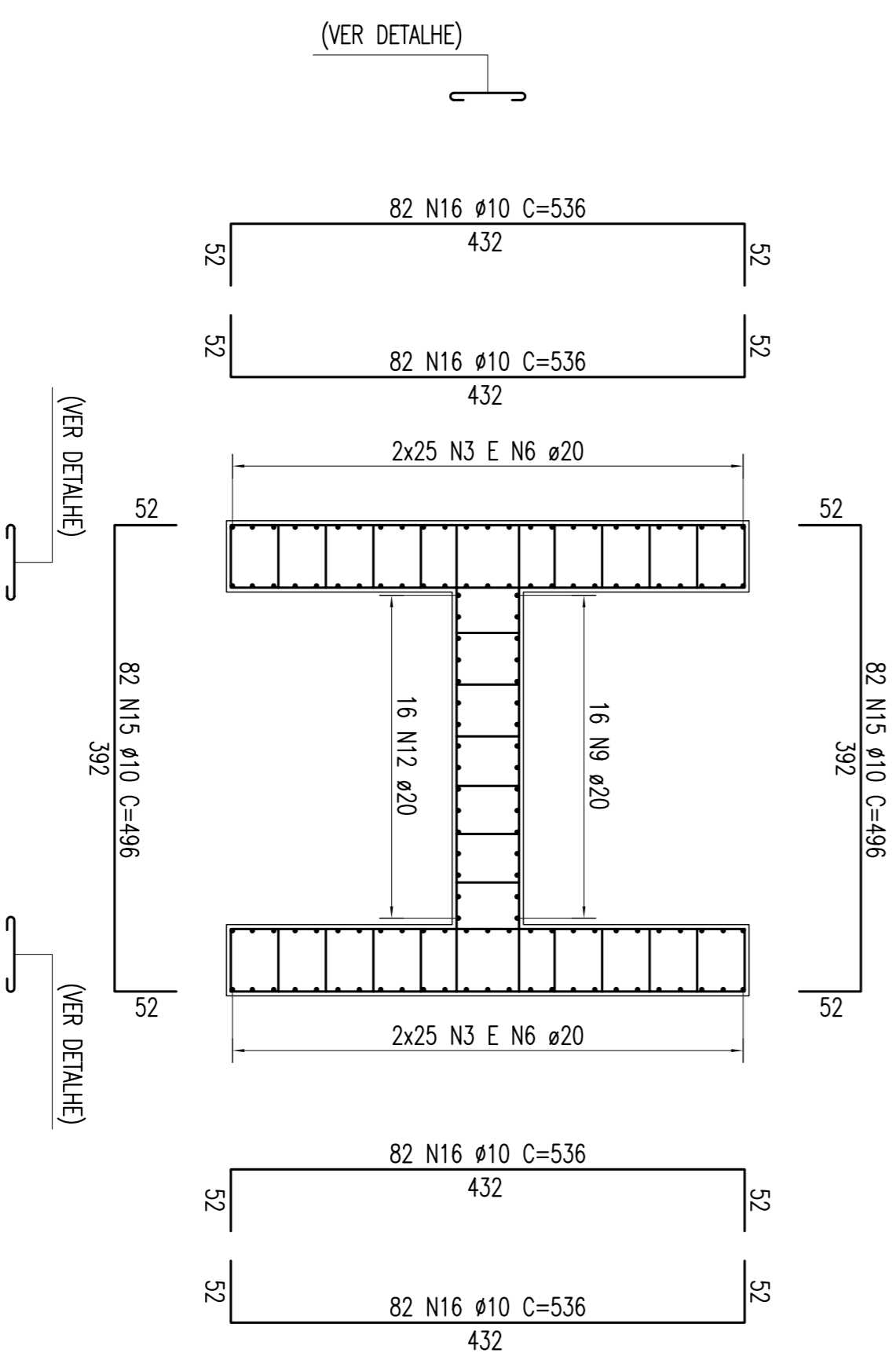
SEÇÃO 4-4
ESCALA - 1:100



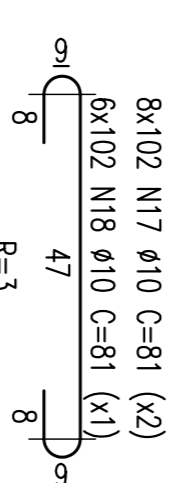
SEÇÃO 2-2
ESCALA - 1:50



SEÇÃO 1-1
ESCALA - 1:50



DETALHE DO AÇOUCIEIRO



NOTAS:
Concreto Pilar e Sapata: Fck=25Mpa

TIPO	POS.	BIT.	QUANT.	C.TOT.	C.TOT.
			(cm)	(cm)	(cm)
TABELA DE FERROS					
ARM. PILAR P07 E P33 = 19,30m (2 X)					
CA-50A	1	20	50	600	30000
CA-50A	2	20	50	670	33500
CA-50A	3	20	50	1200	60000
CA-50A	4	20	50	540	27000
CA-50A	5	20	50	670	33500
CA-50A	6	20	50	1200	60000
CA-50A	7	20	50	600	30000
CA-50A	8	20	16	670	33500
CA-50A	9	20	16	1200	60000
CA-50A	10	20	16	540	27000
CA-50A	11	20	16	670	33500
CA-50A	12	20	16	1200	60000
CA-50A	13	12,5	16	10720	19200
CA-50A	14	12,5	40	42880	84800
CA-50A	15	164	496	81344	175808
CA-50A	16	10	328	536	26800
CA-50A	17	10	1632	81	40656
CA-50A	18	10	612	81	40656
ARM. SAPATAS: P07 E P33 (2 X)					
CA-50A	19	25	46	1010	46450
CA-50A	20	25	46	1050	48300
CA-50A	21	16	23	998	22954
CA-50A	22	16	26	-VAR-	25350
CA-50A	23	16	23	730	16790
CA-50A	24	16	21	1038	21798
CA-50A	25	16	28	-VAR-	28420
CA-50A	26	16	21	770	16170
RESUMO DO AÇO					
(PARA SAPATAS/PILARES P07 E P33)					
PESO CA-50A Ø 25			1895,20 m	7580,80kg	
PESO CA-50A Ø 20			6441,60 m	16104,00kg	
PESO CA-50A Ø 16			2629,64 m	4207,42kg	
PESO CA-50A Ø 12,5			1254,40 m	1254,40kg	
PESO CA-50A Ø 10			8778,32 m	5530,34kg	
PESO SUB-TOTAL CA-50A				34676,96kg	
PESO TOTAL					
(PARA SAPATAS/PILARES) = 34676,96kg					

Nº	REVISÃO	DESCRIÇÃO	REVISOR	VERIFICADO	APROVADO	CODIGO	OBJETO	DOCUMENTOS DE REFERENCIA
02	REVISÃO DO PROJETO EXECUTIVO							
01	REVISÃO GERAL							
	DESCRIMINAÇÃO							

CONVENÇÕES	SIGNA
N.º DE TRABALHO: 238.06 - CONTRATO: 02/11/11 - 10700004	
PROJ.: CONCREMAT	
DES.: JOSE S. DE SAUS	
VERIF.: JOSE S. DE SAUS	
RES.º TEC.: JOSE S. DE SAUS	

COMPANHIA FERROVIÁRIA DO NORDESTE	OBJETO
FERROVIA NOVA TRANSCORRESTINA	LOTE 02 - OBRA 01
ELSEU MARTINS/PI - TRINDADE/PE	PROJETO EXECUTIVO
ARMARÇÃO - SAPATAS E PILARES - P07 E P33	