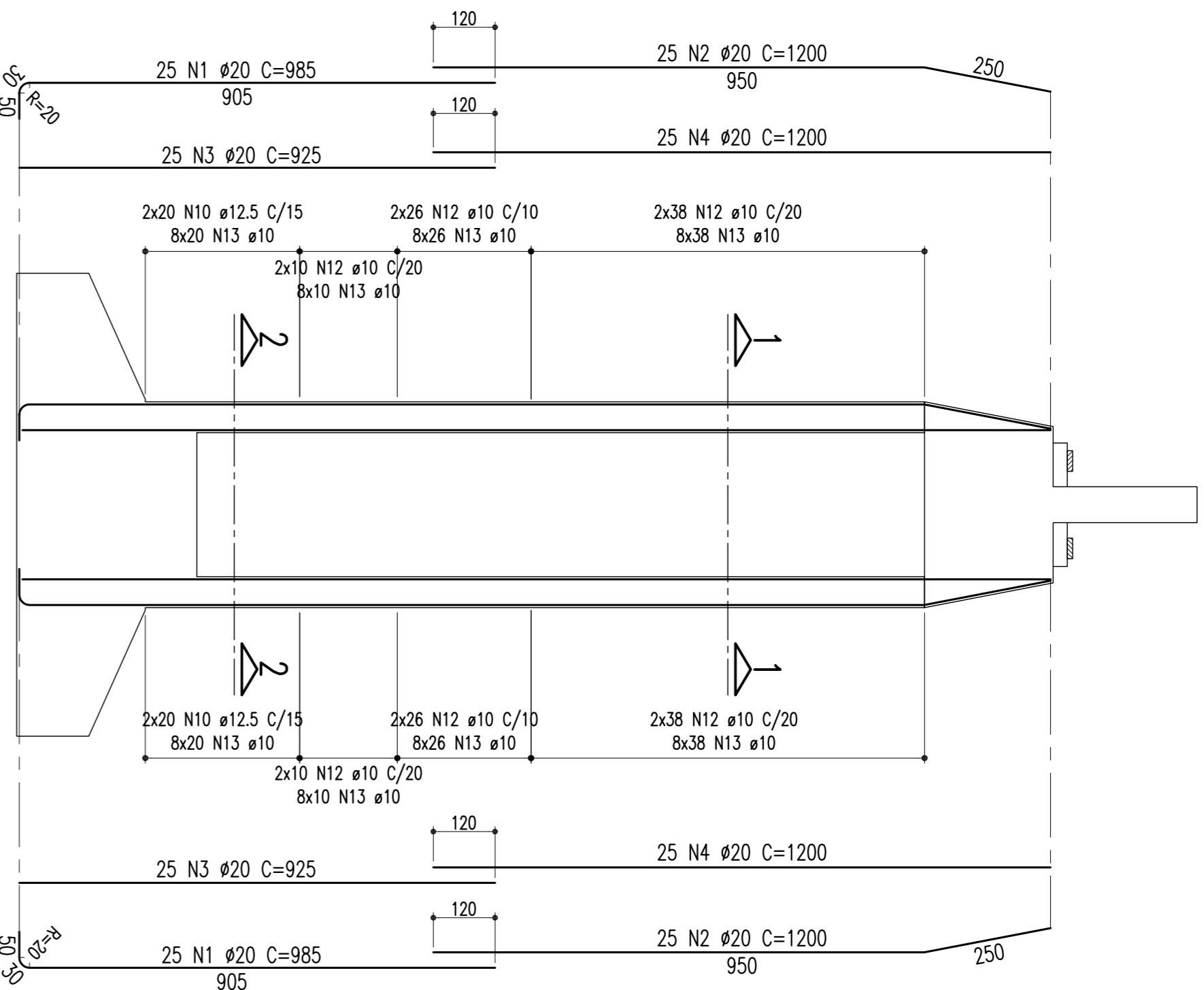


ARMAÇÃO DOS PILARES (P06 = 17,65m)

CORTE A-A

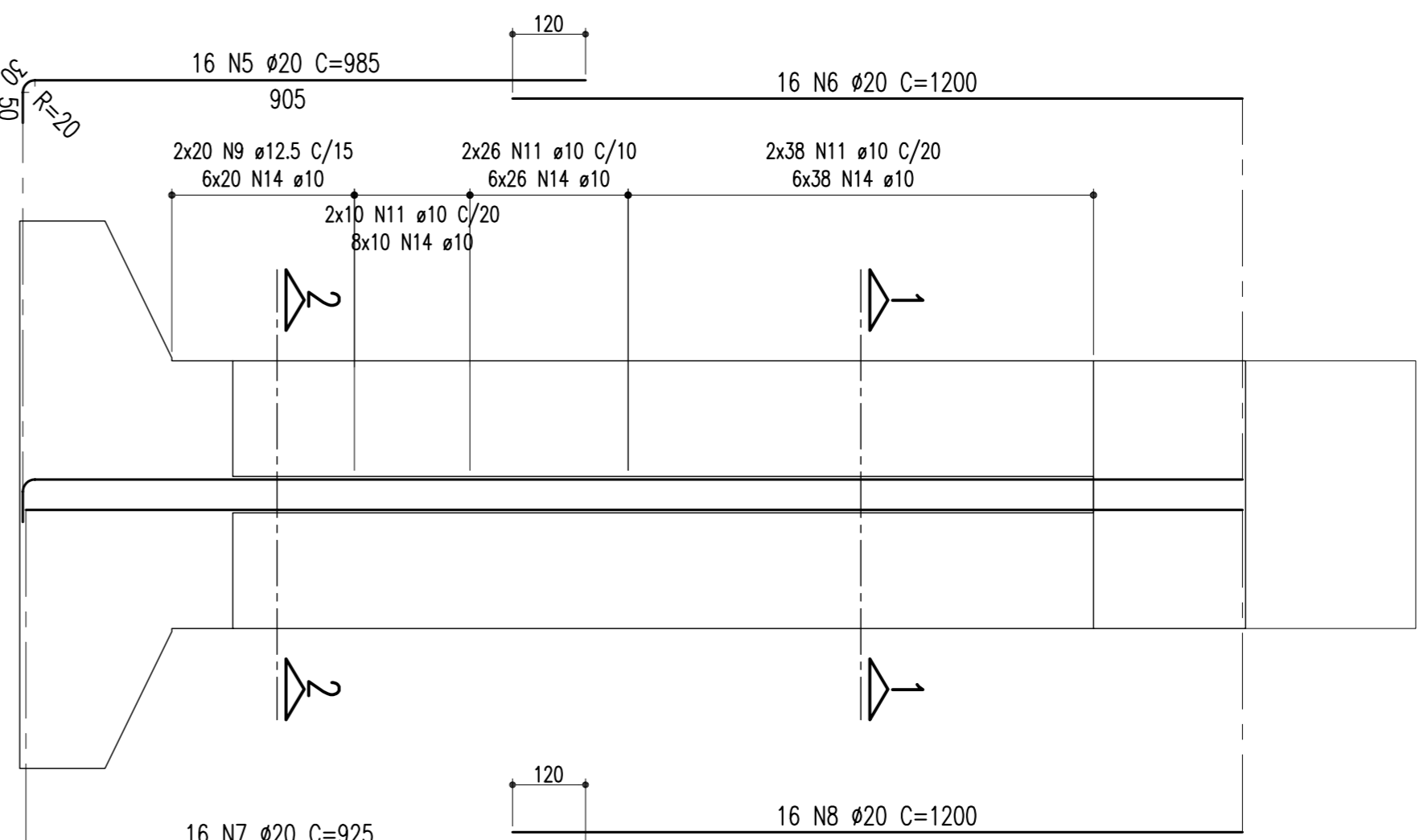
ESCALA = 1:100



ARMAÇÃO DOS PILARES (P06 = 17,65m)

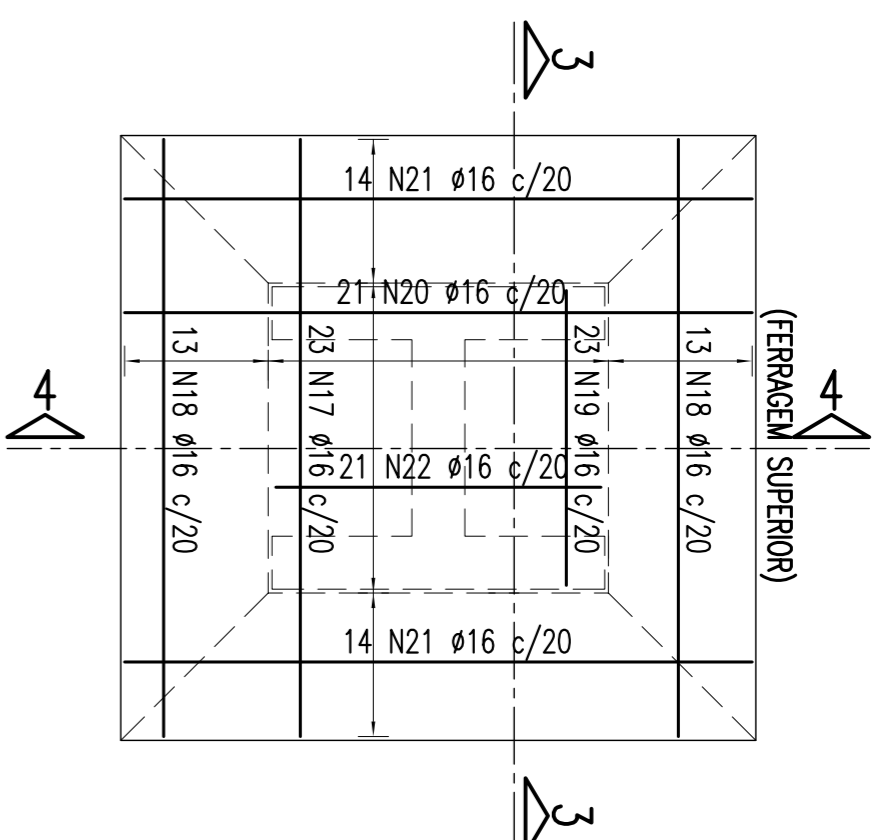
CORTE B-B

ESCALA = 1:100



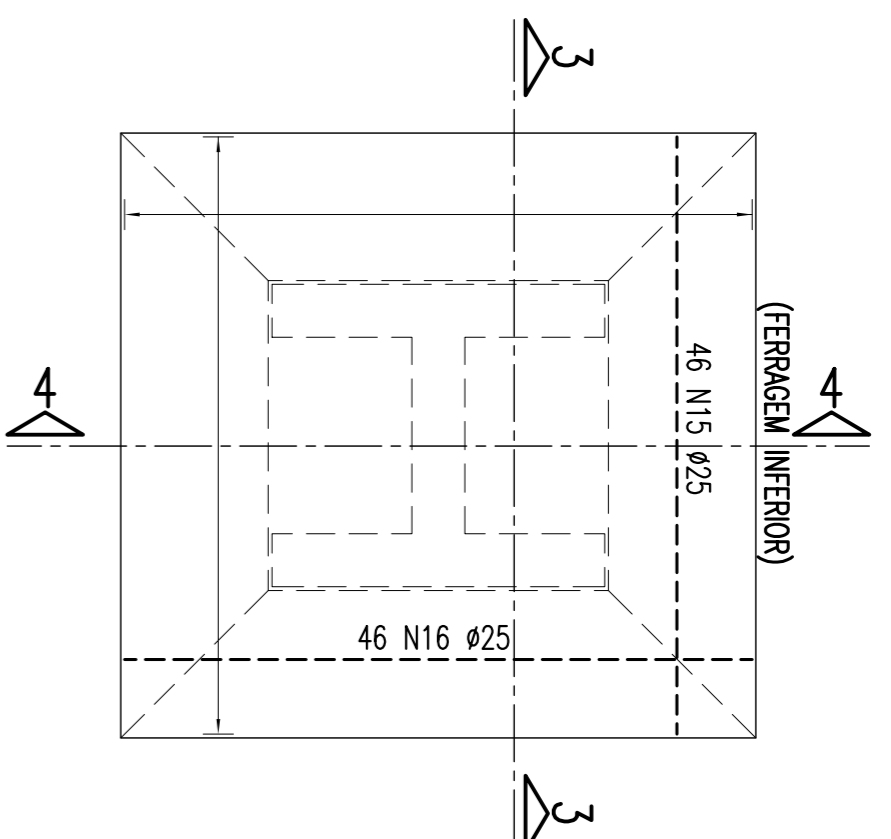
ARMAÇÃO DA SAPATA 800/840 - P06

ESCALA = 1:100



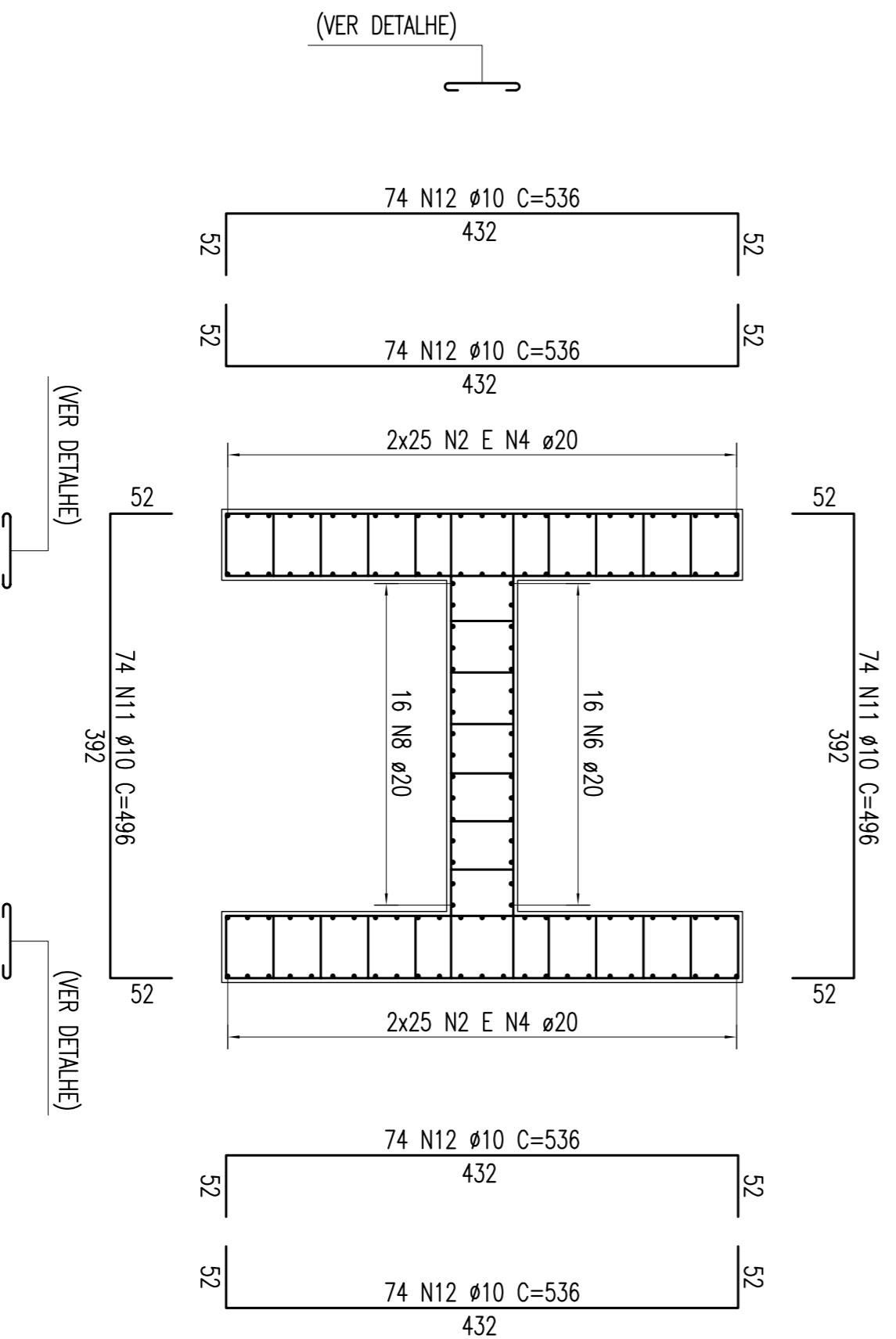
ARMAÇÃO DA SAPATA 800/840 - P06

ESCALA = 1:100



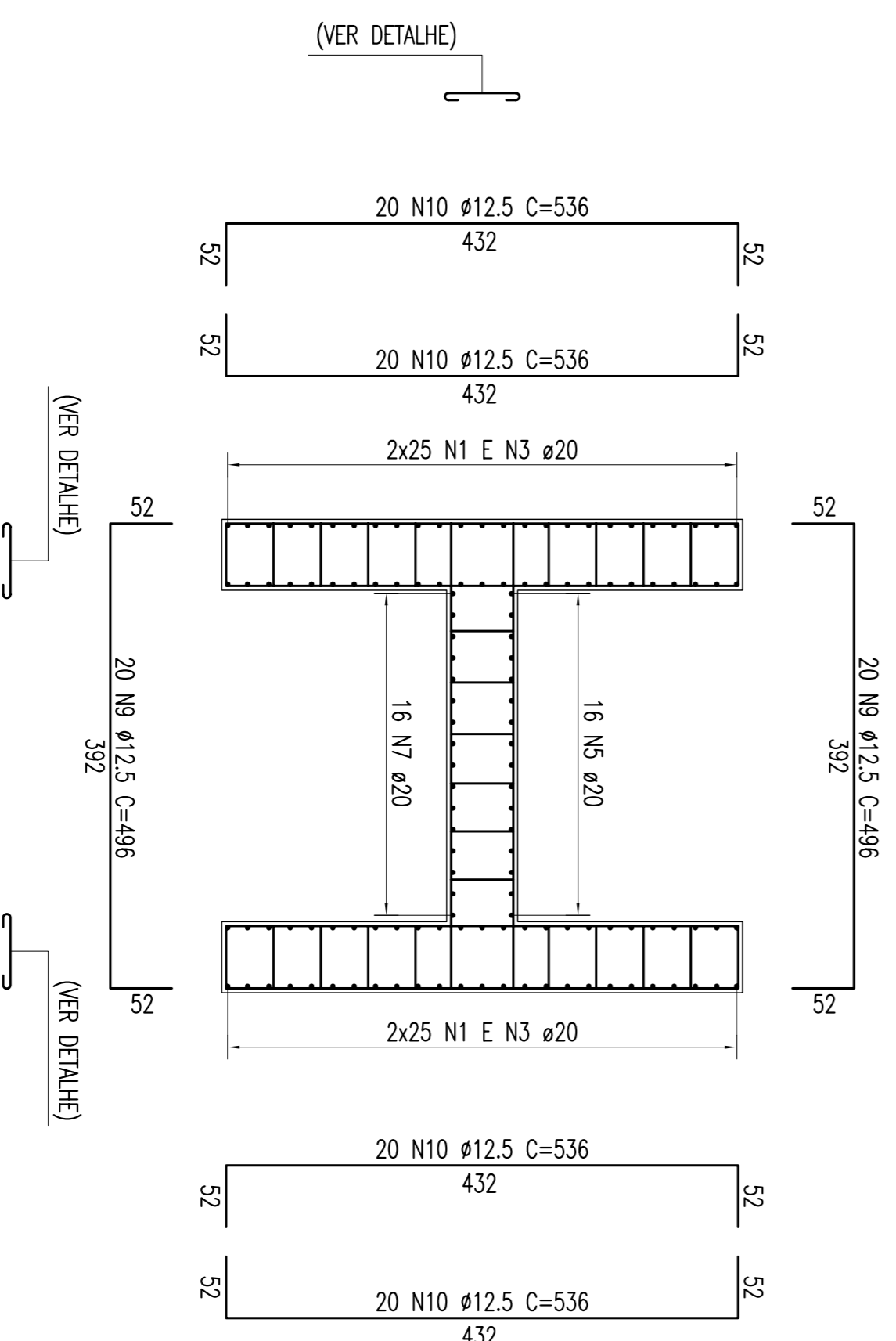
SEÇÃO 1-1

ESCALA = 1:50



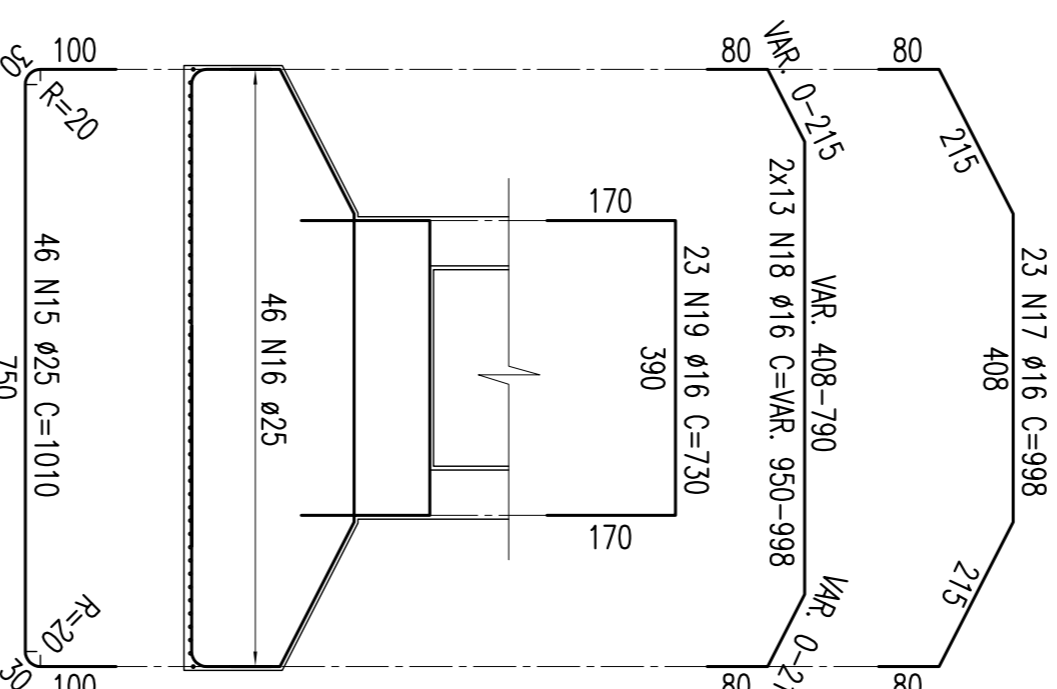
SEÇÃO 2-2

ESCALA = 1:50



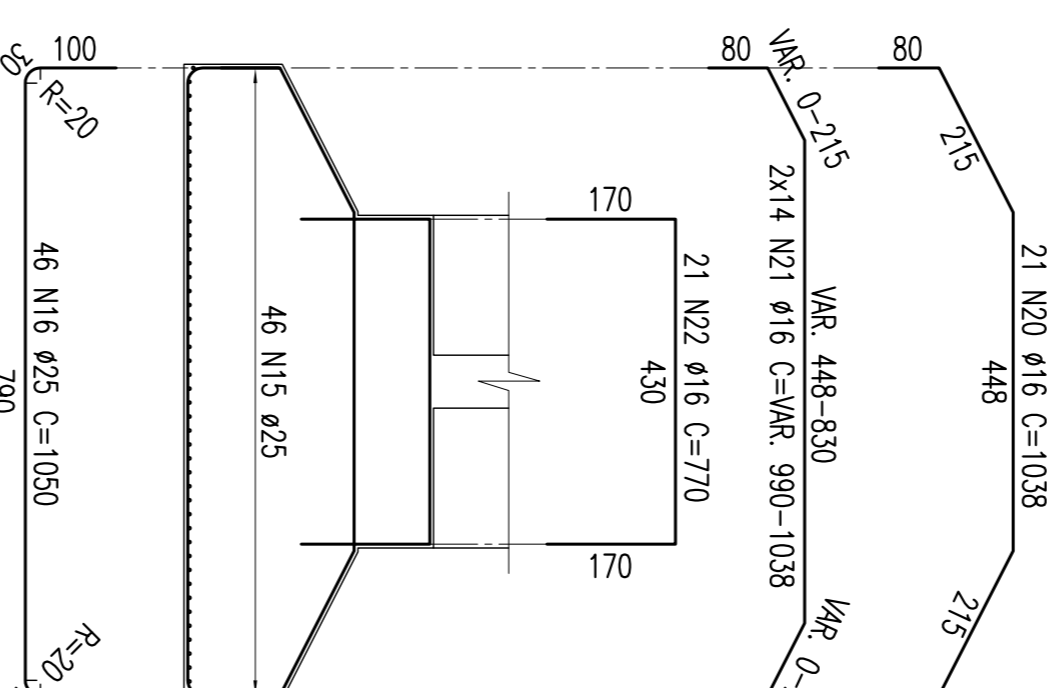
SEÇÃO 3-3

ESCALA = 1:100



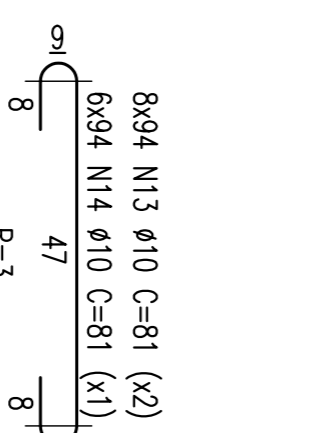
SEÇÃO 4-4

ESCALA = 1:100



DETALHE DO AÇUCQUEIRO

ESCALA = 1:12,5



NOTAS:
Concreto Pilar e Sapata: $f_{ck} = 25\text{Mpa}$

TABELA DE FERROS

TIPO	POS.	BIT.	QUANT.	C.Unt.	C.Tot.
			(cm)	(cm)	(cm)
ARR. PILARES P06 = 17,65m (1 X)					
CA-50A	1	20	50	985	49250
CA-50A	2	20	50	1200	60000
CA-50A	3	20	50	925	46250
CA-50A	4	20	50	1200	60000
CA-50A	5	20	16	985	15750
CA-50A	6	20	16	1200	19200
CA-50A	7	20	16	925	14800
CA-50A	8	20	16	1200	19200
CA-50A	9	12,5	40	496	19840
CA-50A	10	12,5	80	536	42880
CA-50A	11	10	148	496	73408
CA-50A	12	10	296	536	158656
CA-50A	13	10	1504	81	121824
CA-50A	14	10	564	81	45684
ARR. SAPATAS: P06 (1 X)					
CA-50A	15	25	46	1010	46460
CA-50A	16	25	46	1050	48300
CA-50A	17	16	23	998	22954
CA-50A	18	16	26	-VAR-	25350
CA-50A	19	16	23	730	16790
CA-50A	20	16	21	1038	21798
CA-50A	21	16	28	-VAR-	28420
CA-50A	22	16	21	770	16170
RESUMO DO AÇO					
(PARA SAPATA/PILAR P06)					
PESO CA-50A Ø 25	947,60 m	3790,40kg			
PESO CA-50A Ø 20	2844,60 m	7111,50kg			
PESO CA-50A Ø 16	1314,82 m	2103,71kg			
PESO CA-50A Ø 12,5	627,20 m	627,20kg			
PESO CA-50A Ø 10	3995,72 m	2517,30kg			
PESO SUB-TOTAL CA-50A		16150,12kg			
PESO TOTAL					
(PARA SAPATA/PILAR) = 16150,12kg					

Nº		REVISÃO DO PROJETO EXECUTIVO	EMITENTE	VERIFICAÇÃO	APROVAÇÃO	CODIGO	DOCUMENTOS DE REFERENCIA	OBJETO
01	02	REVISÃO DO PROJETO EXECUTIVO						ARMAÇÃO - SAPATA E PILAR - P06
Nº		REVISÃO GERAL						
Nº		DESCRIMINAÇÃO						
<p>CONCREMAT <small>engenharia lida</small></p>								
<p>COMPANHIA FERROVIÁRIA DO NORDESTE</p>								
<p>FERROVIA NOVA TRANSNORDESTINA</p>								
<p>ELSEU MARTINS/PI - TRINDADE/PE</p>								
<p>PROJETO EXECUTIVO</p>								
<p>ARMAÇÃO - SAPATA E PILAR - P06</p>								
Nº		REVISÃO GERAL						
Nº		DESCRIMINAÇÃO						
<p>CONCREMAT <small>engenharia lida</small></p>								
<p>COMPANHIA FERROVIÁRIA DO NORDESTE</p>								
<p>FERROVIA NOVA TRANSNORDESTINA</p>								
<p>ELSEU MARTINS/PI - TRINDADE/PE</p>								
<p>PROJETO EXECUTIVO</p>								
<p>ARMAÇÃO - SAPATA E PILAR - P06</p>								