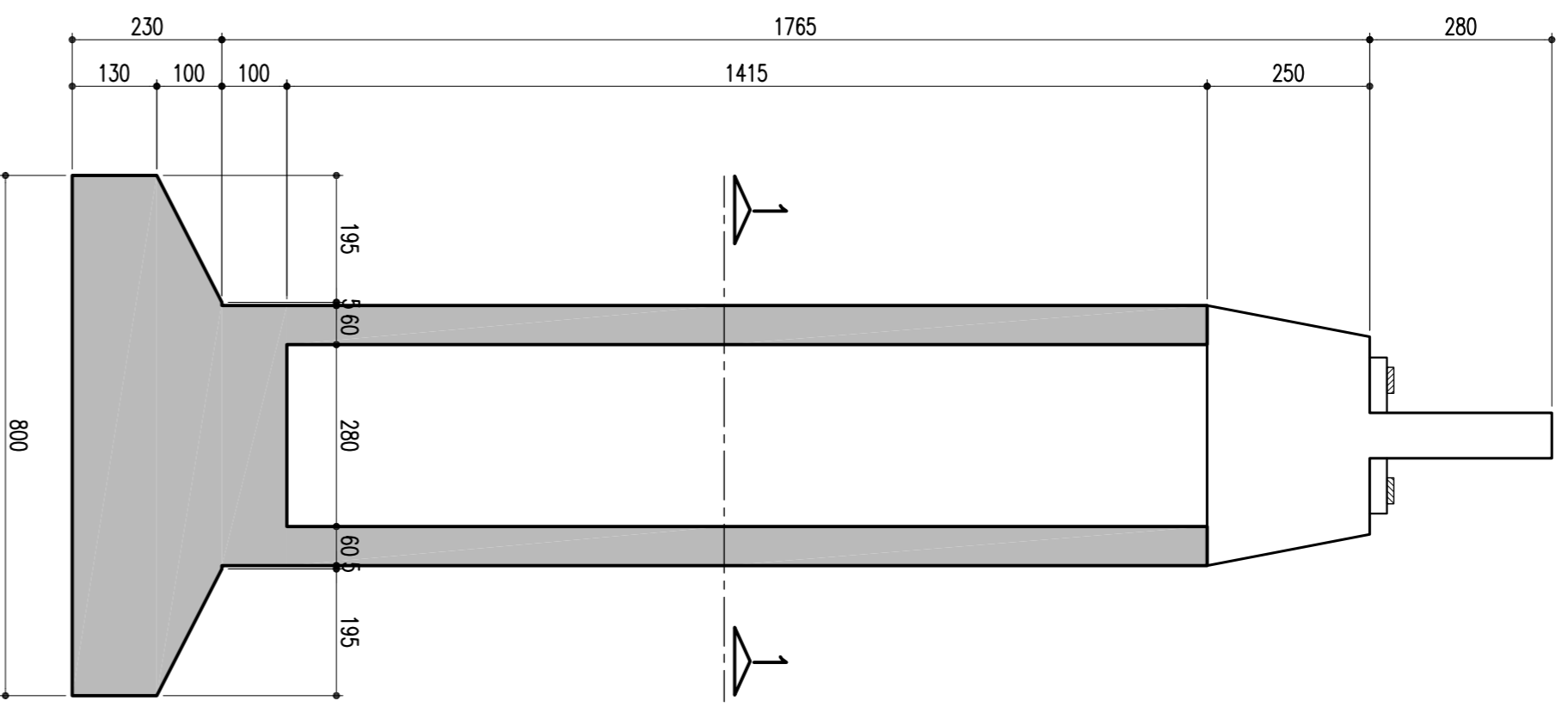


ELEVAÇÃO EM CORTE A-A

(P06 = 17,65m)

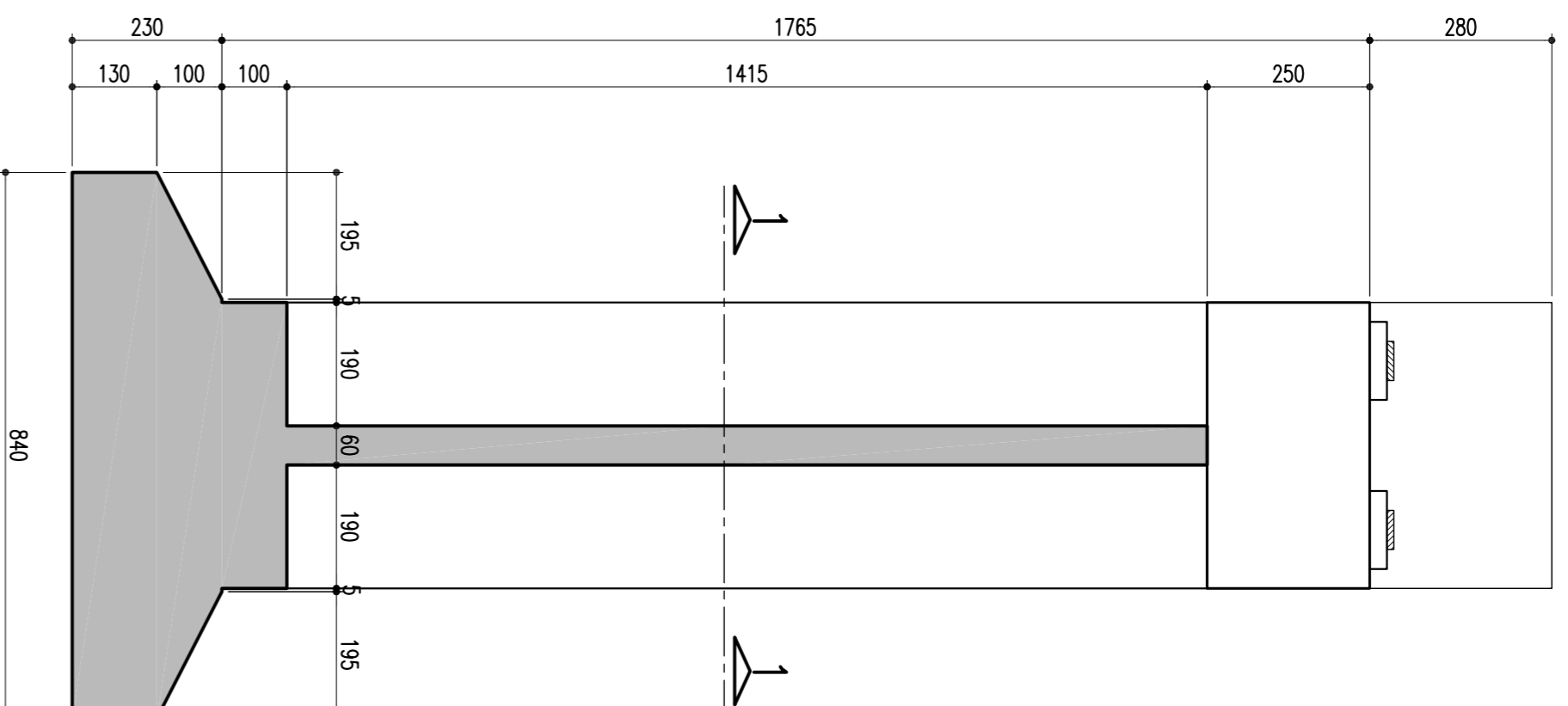
ESCALA = 1:100



ELEVAÇÃO EM CORTE B-B

(P06 = 17,65m)

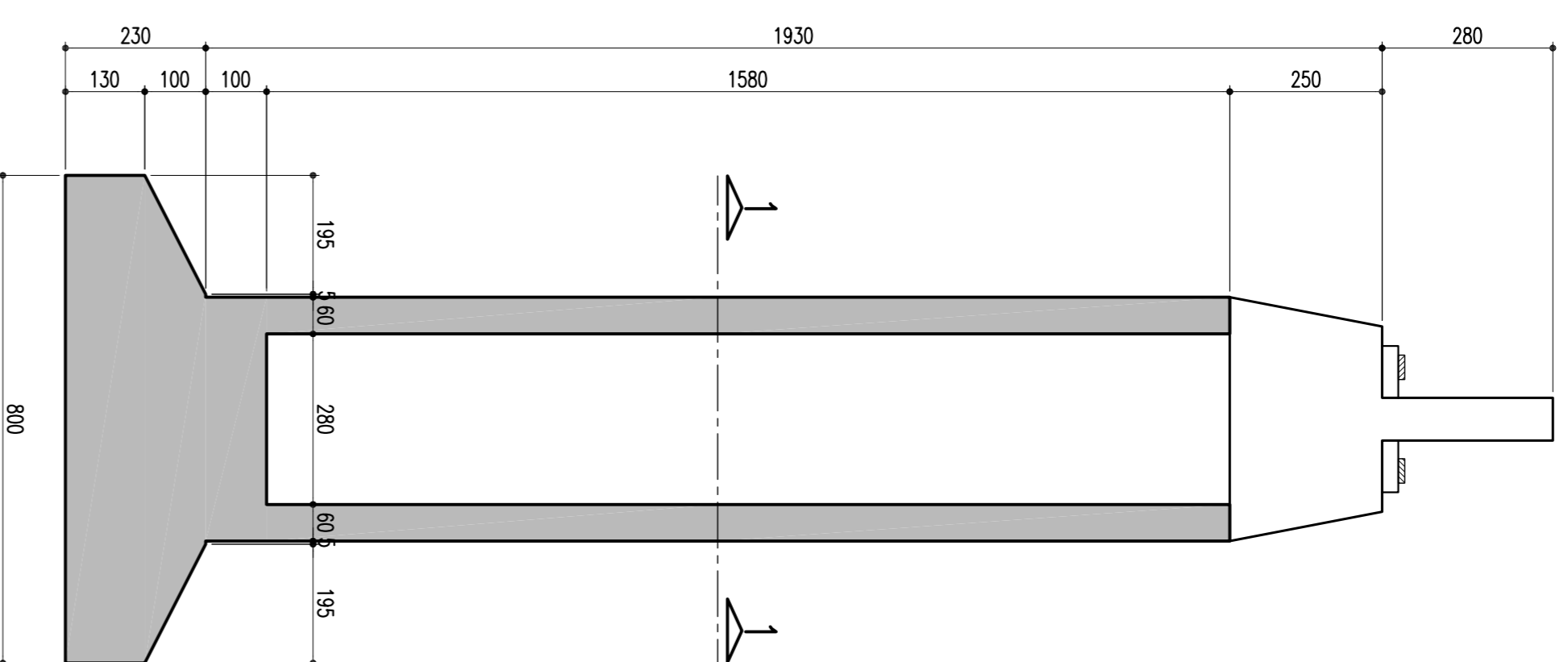
ESCALA = 1:100



ELEVAÇÃO EM CORTE A-A

(P07 E P33 = 19,30m)

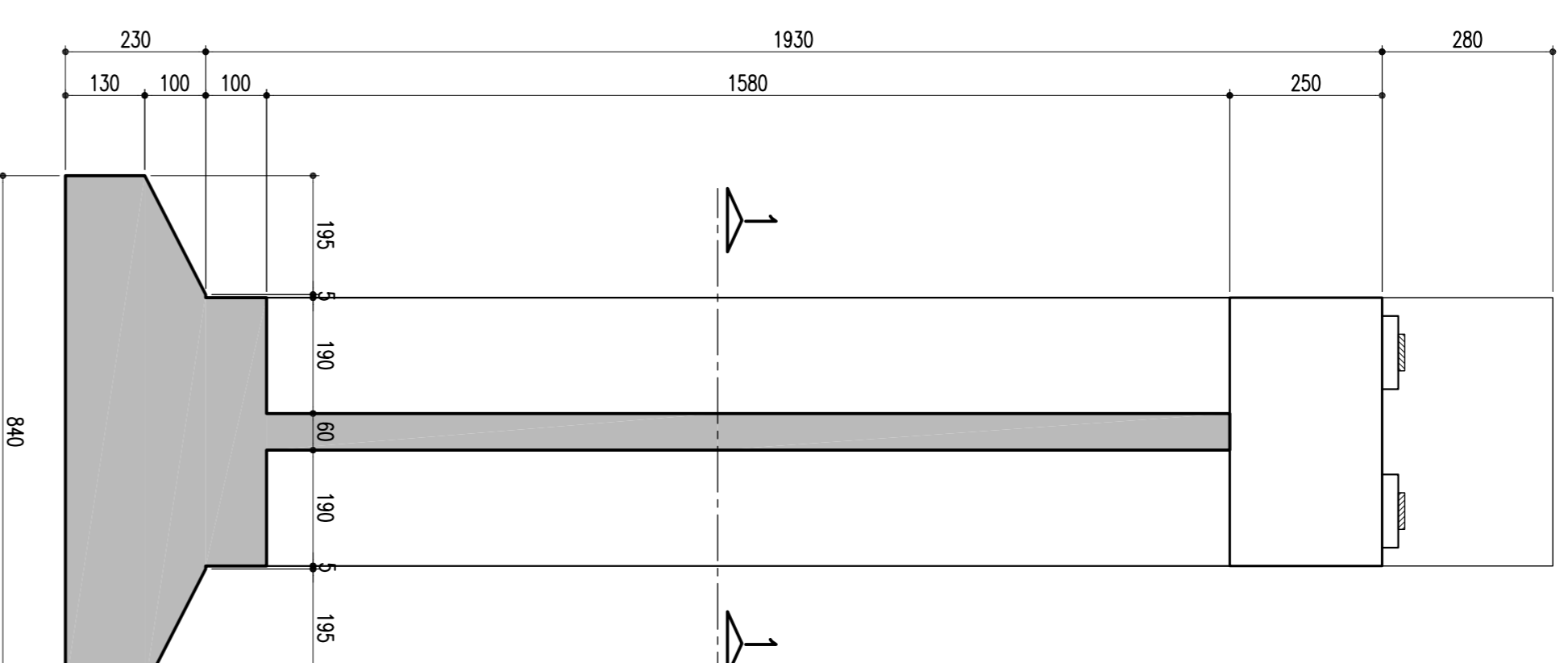
ESCALA = 1:100



ELEVAÇÃO EM CORTE B-B

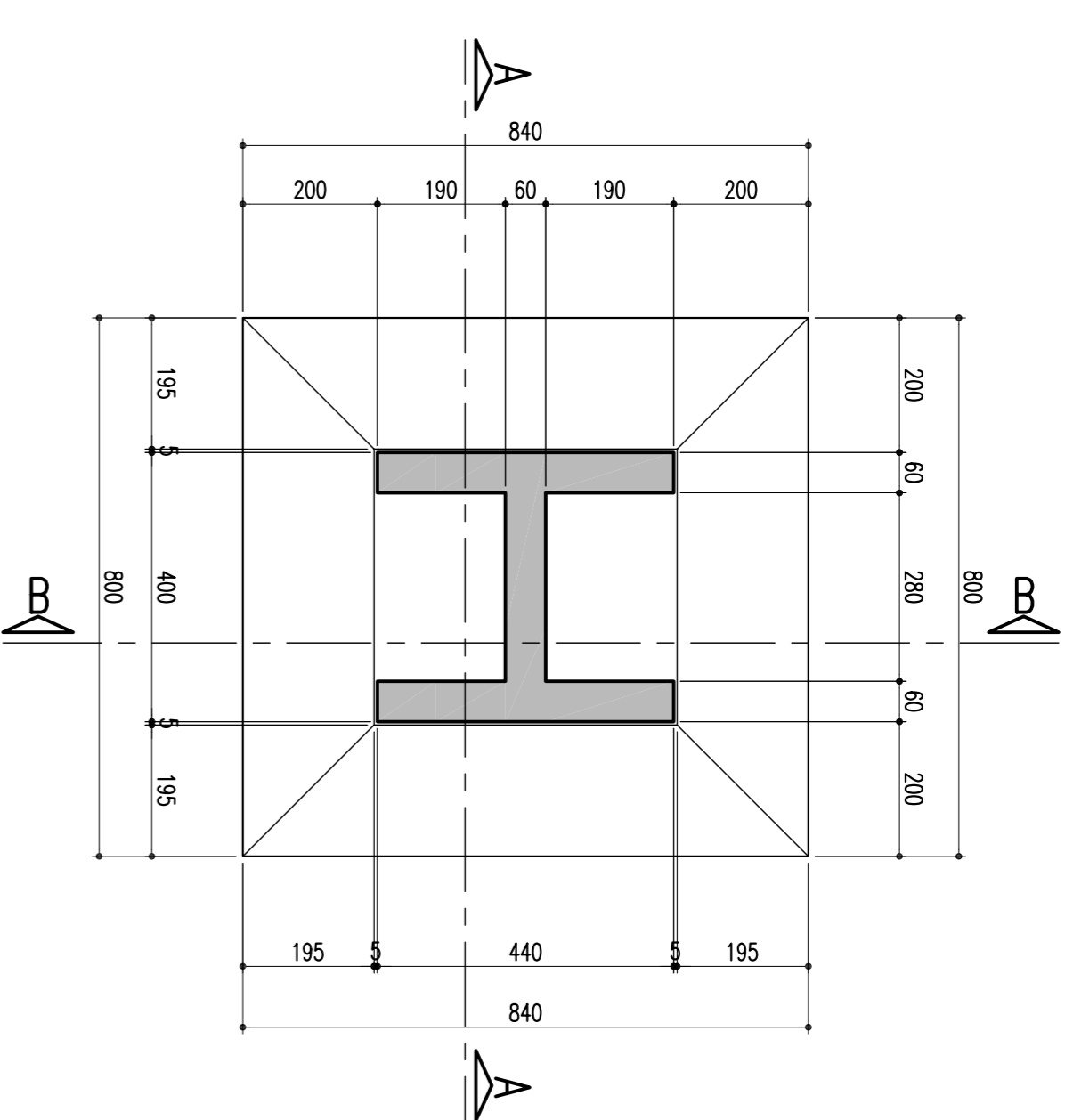
(P07 E P33 = 19,30m)

ESCALA = 1:100



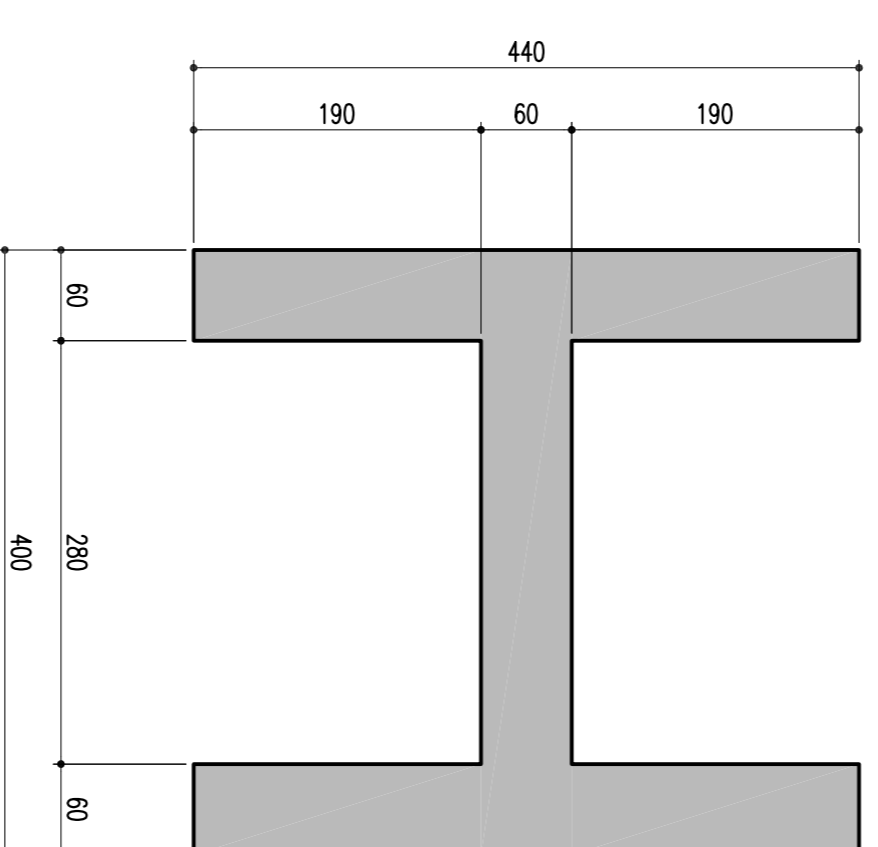
SAPATA-P06, P07 E P33-800/840

ESCALA = 1:100



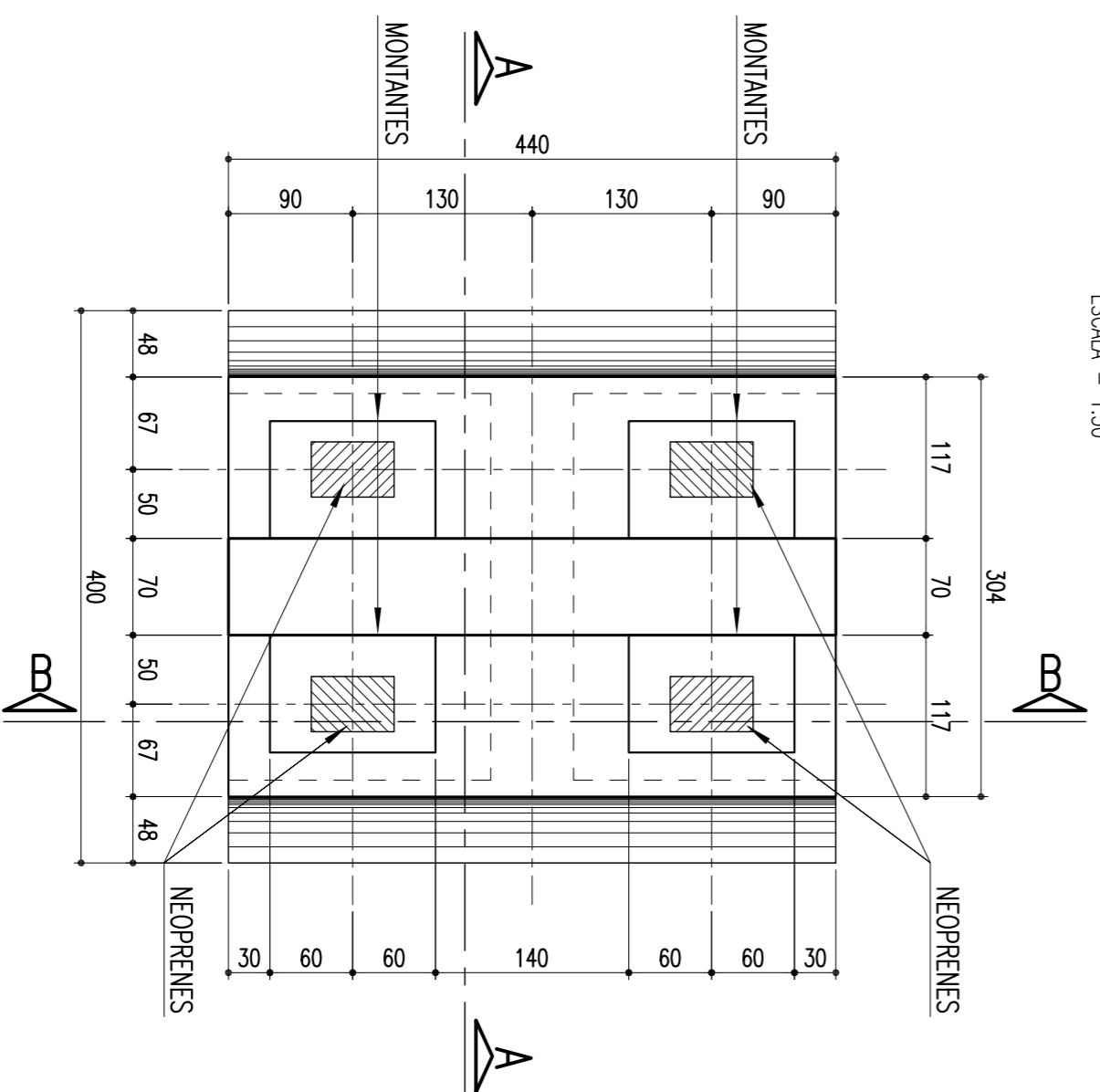
SEÇÃO 1-1

ESCALA = 1:50



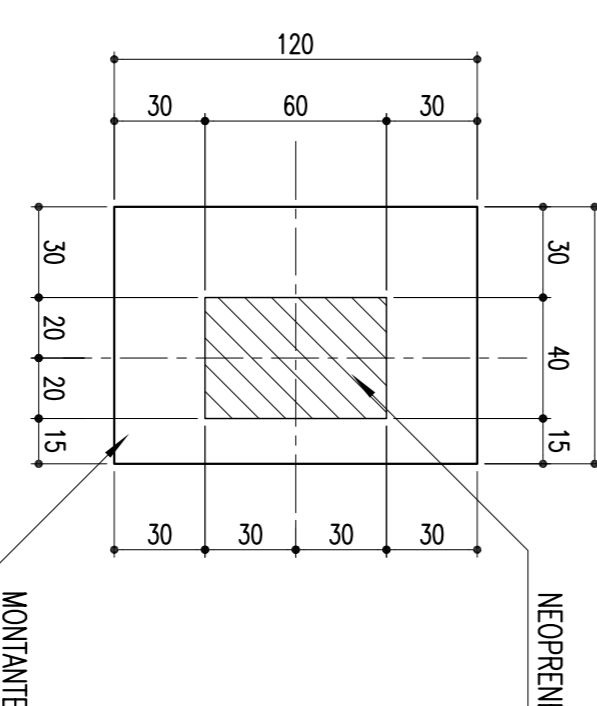
DETALHE: TRAVESSA E LOCAÇÃO DOS MONTANTES-85/120/21.5

ESCALA = 1:50



MONTANTES: 85/120/21.5 (4x)

ESCALA = 1:25

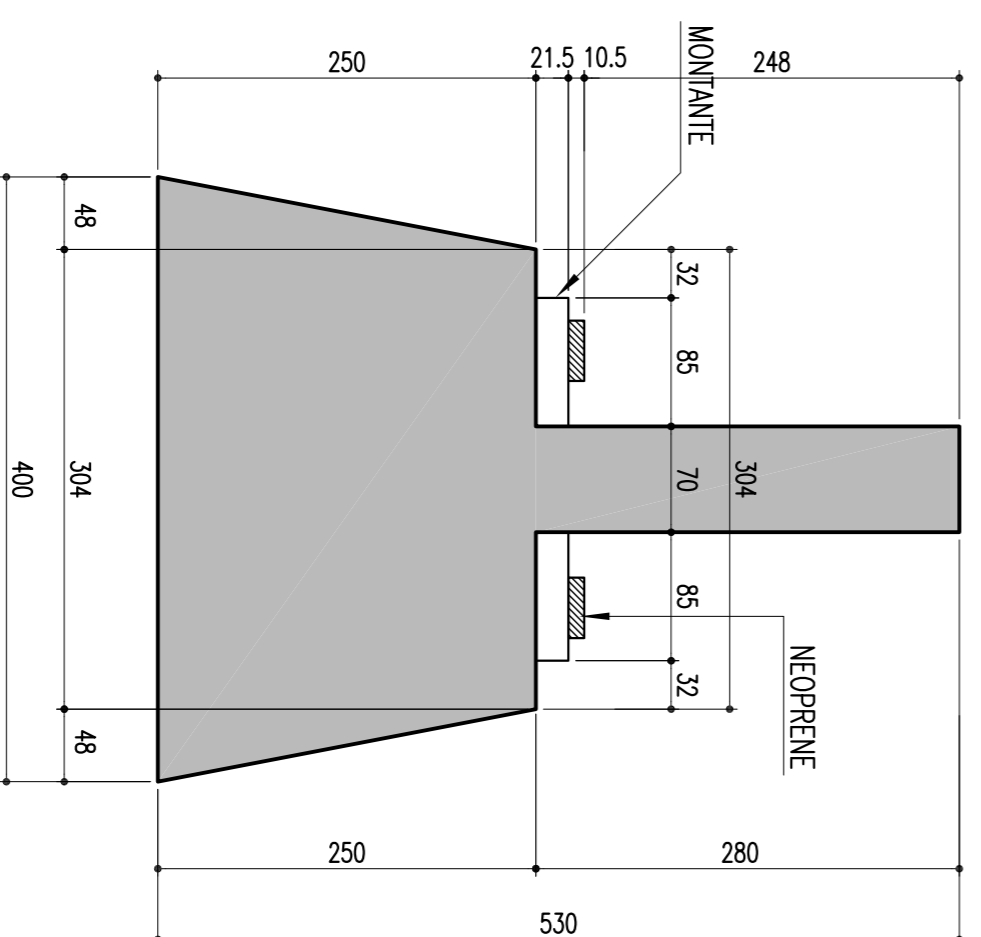


NOTAS:

Concreto Pilar e Sapata: Fck=25Mpa

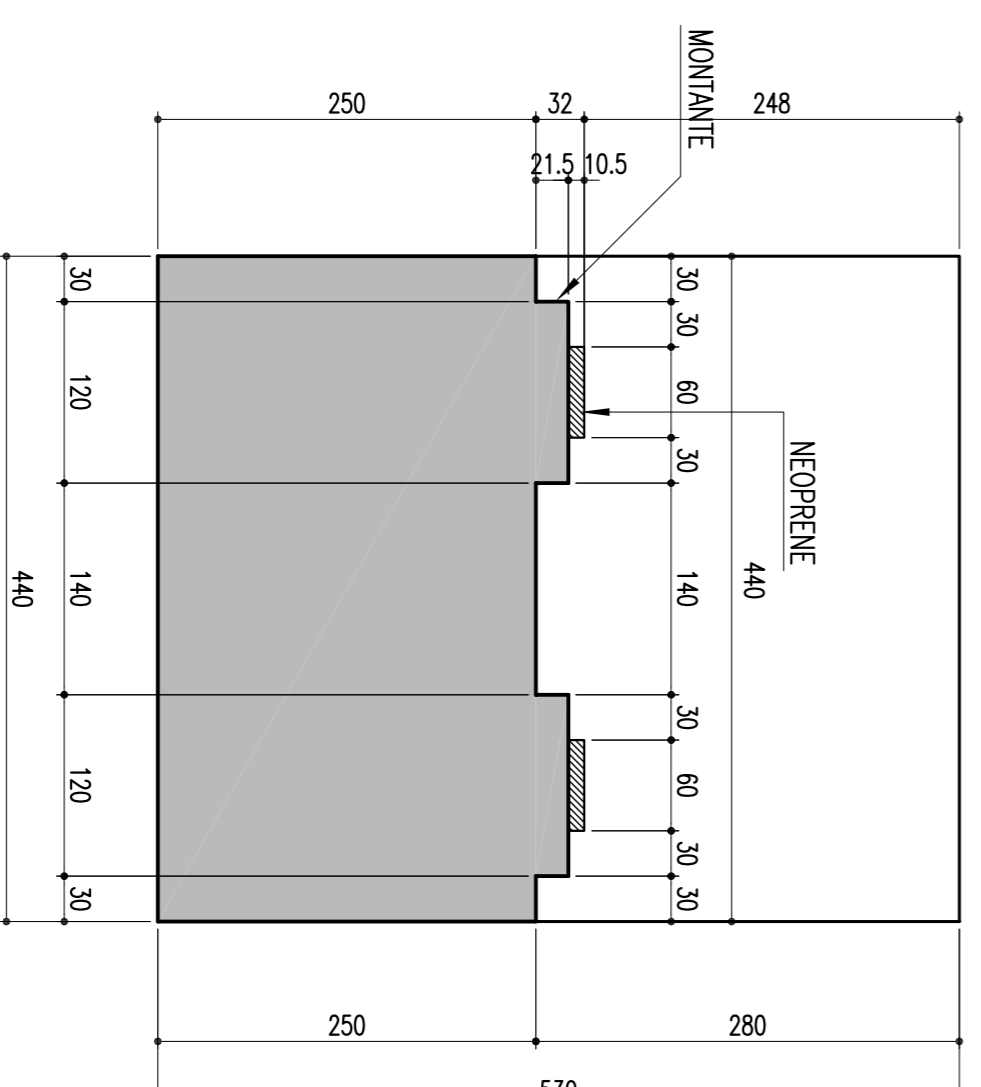
TRAVESSA - CORTE C-C

ESCALA = 1:50



TRAVESSA - CORTE D-D

ESCALA = 1:50



02		REVISÃO DO PROJETO EXECUTIVO	EMITENTE	VERIFICAÇÃO	APROVAÇÃO	CÓDIGO	DOCUMENTOS DE REFERENCIA	OBJETO	RESPT. TEC.	CONVENÇÕES	APROVAÇÃO	COMPANHIA FERROVIÁRIA DO NORDESTE
01		REVISÃO GERAL										
Nº		DESCRIMINAÇÃO	REVISORES									
PRQJ.		N.º DE TRABALHO: 238.006 -	CONTRATO: 02/11/11	107000014								
DES.		JOSÉ S. DE ARAÚJO	CONCREMAT	engenharia Ltda								
VERIF.:		JOSÉ S. DE ARAÚJO										
RESPT. TEC.:		JOSÉ HIRACÓDIO										
SIGLA												
Linha:		FERROVIA NOVA TRANSNORDESTINA										
TREGHO:		LOTES 02 - OBRA 01										
SITRREGHO:		PROJETO EXECUTIVO										
Forma:		SAPATAS, PILARES E TRAVESSA										
P06, P07 E P33												
DESIGNO Nº:		TR-338.006-PR-COM-21017										
REV.:		02										