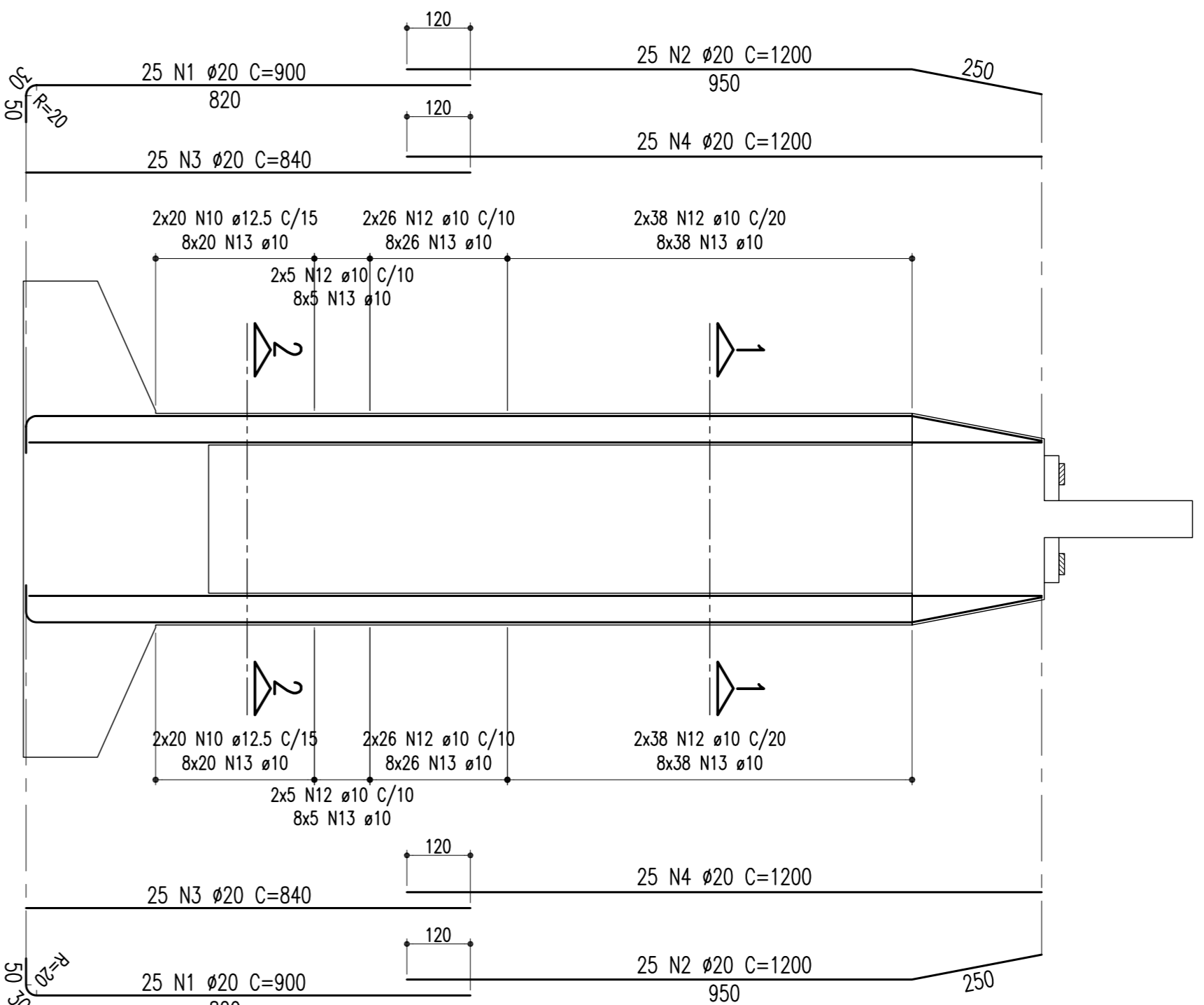


ARMAÇÃO DOS PILARES

(P05 E P35 = 16,80m) – CORTE A-A

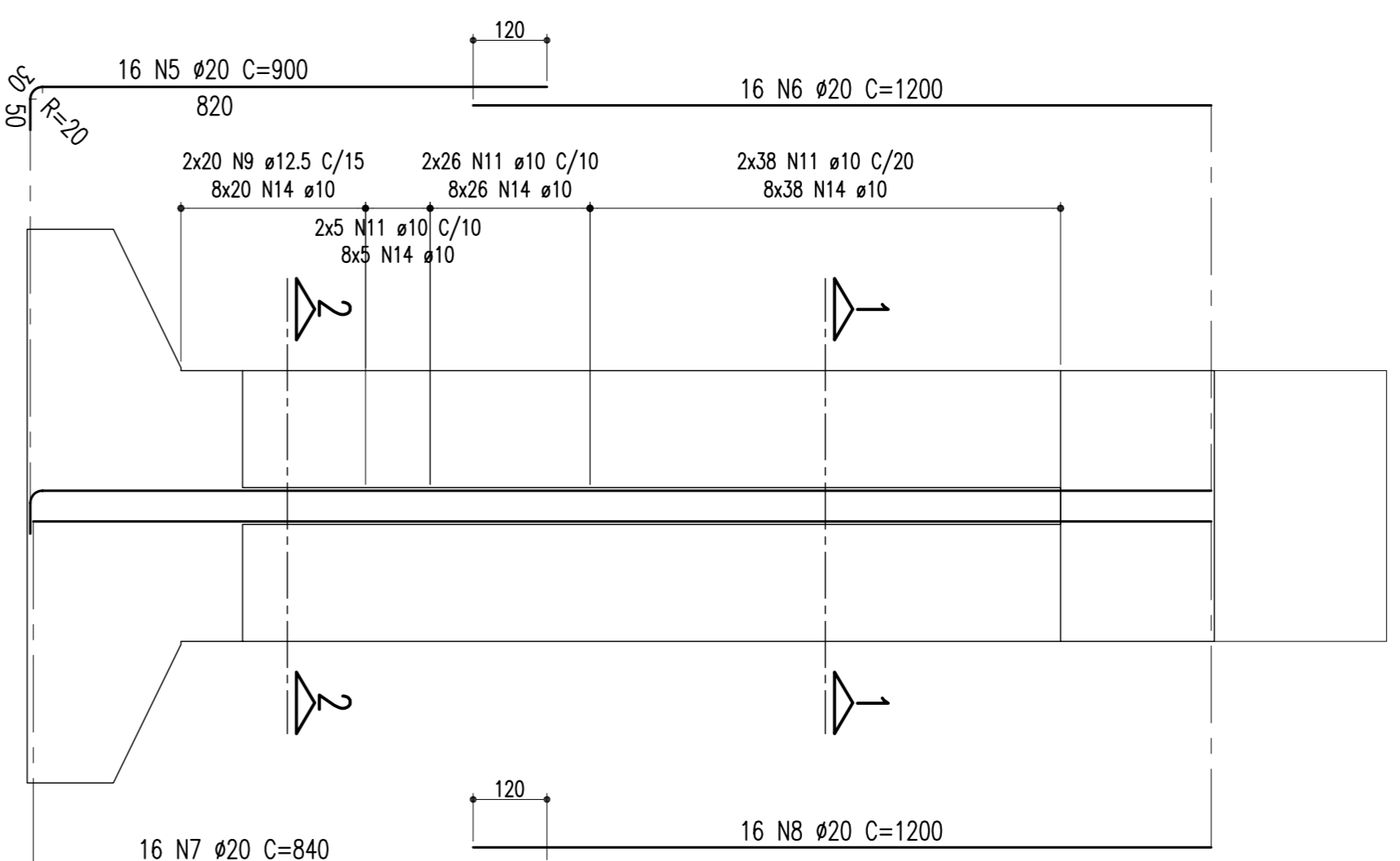
ESCALA = 1:100



ARMAÇÃO DOS PILARES

(P05 E P35 = 16,80m) – CORTE B-B

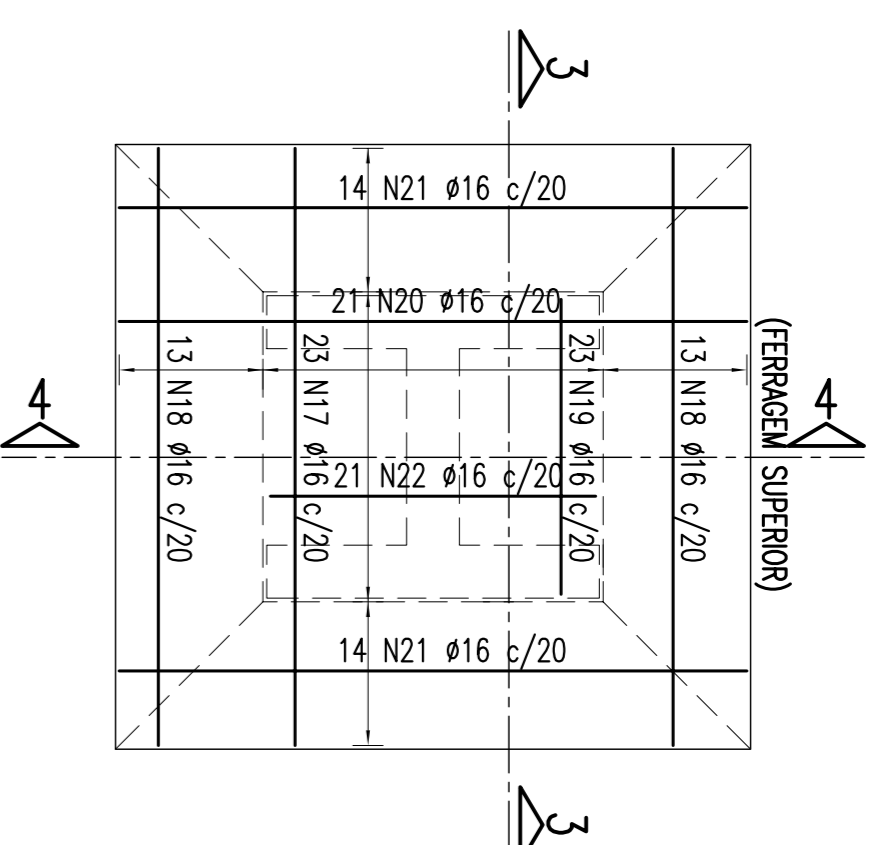
ESCALA = 1:100



ARMAÇÃO DAS SAPATAS

800/840 – P05 E P35

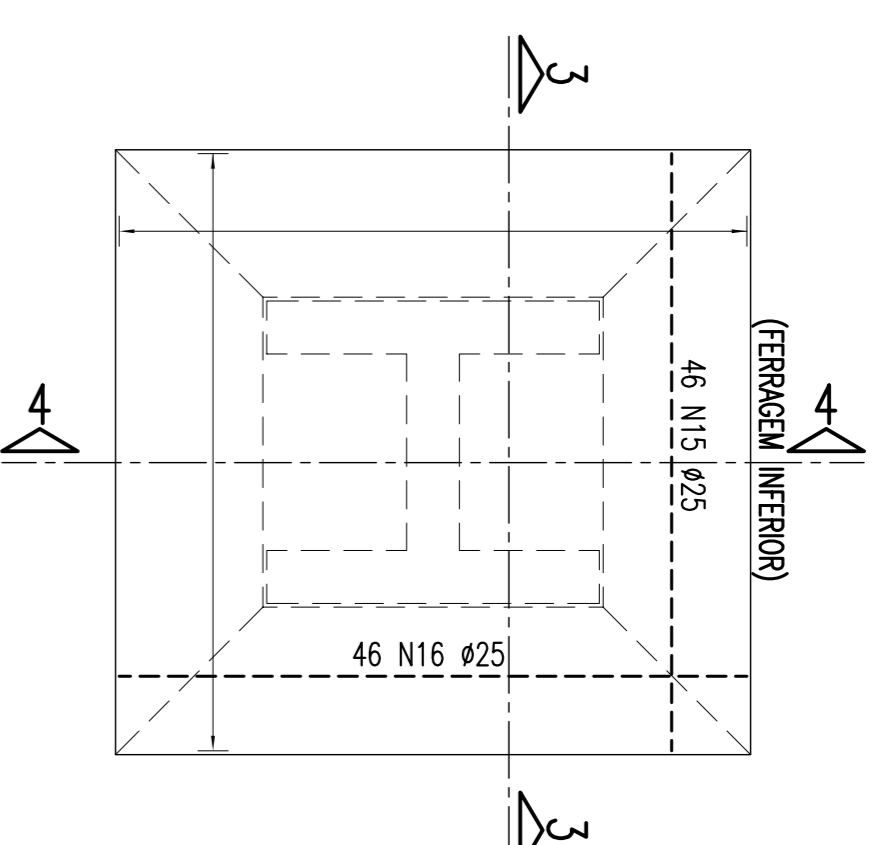
ESCALA = 1:100



ARMAÇÃO DAS SAPATAS

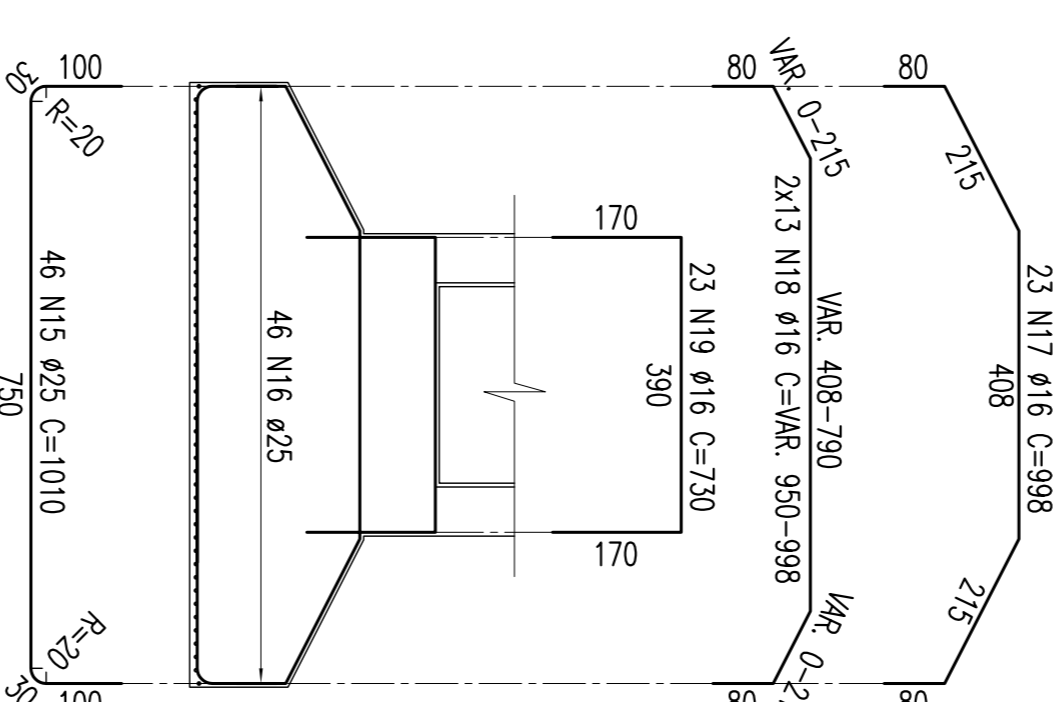
800/840 – P05 E P35

ESCALA = 1:100



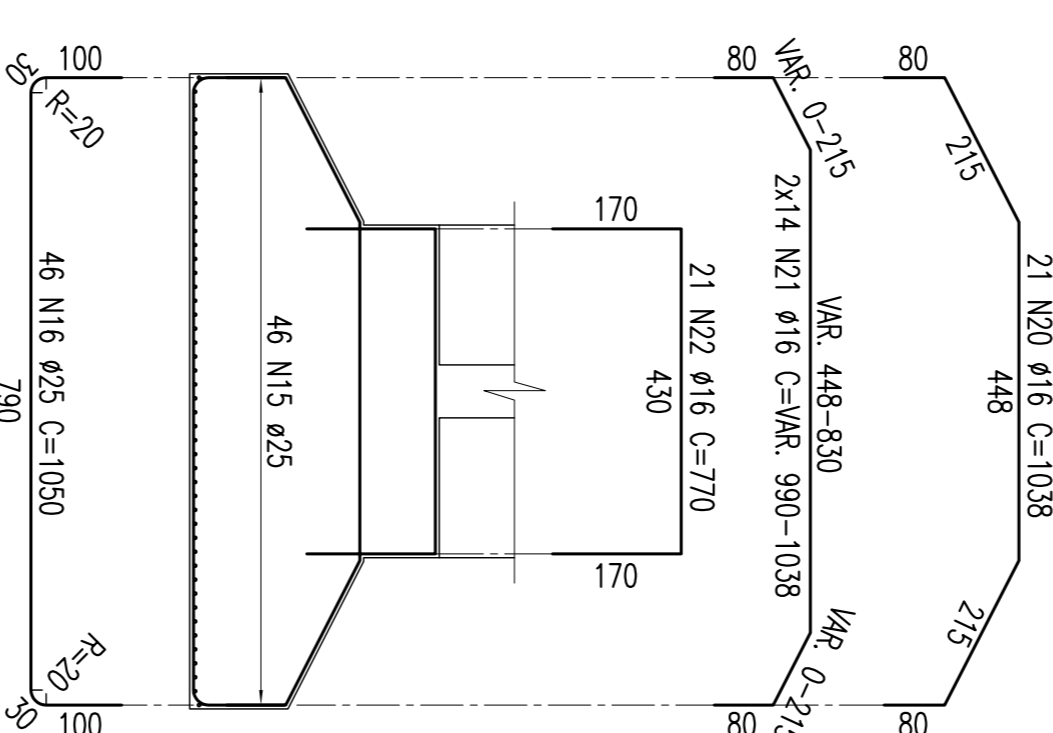
SEÇÃO 3-3

ESCALA = 1:100



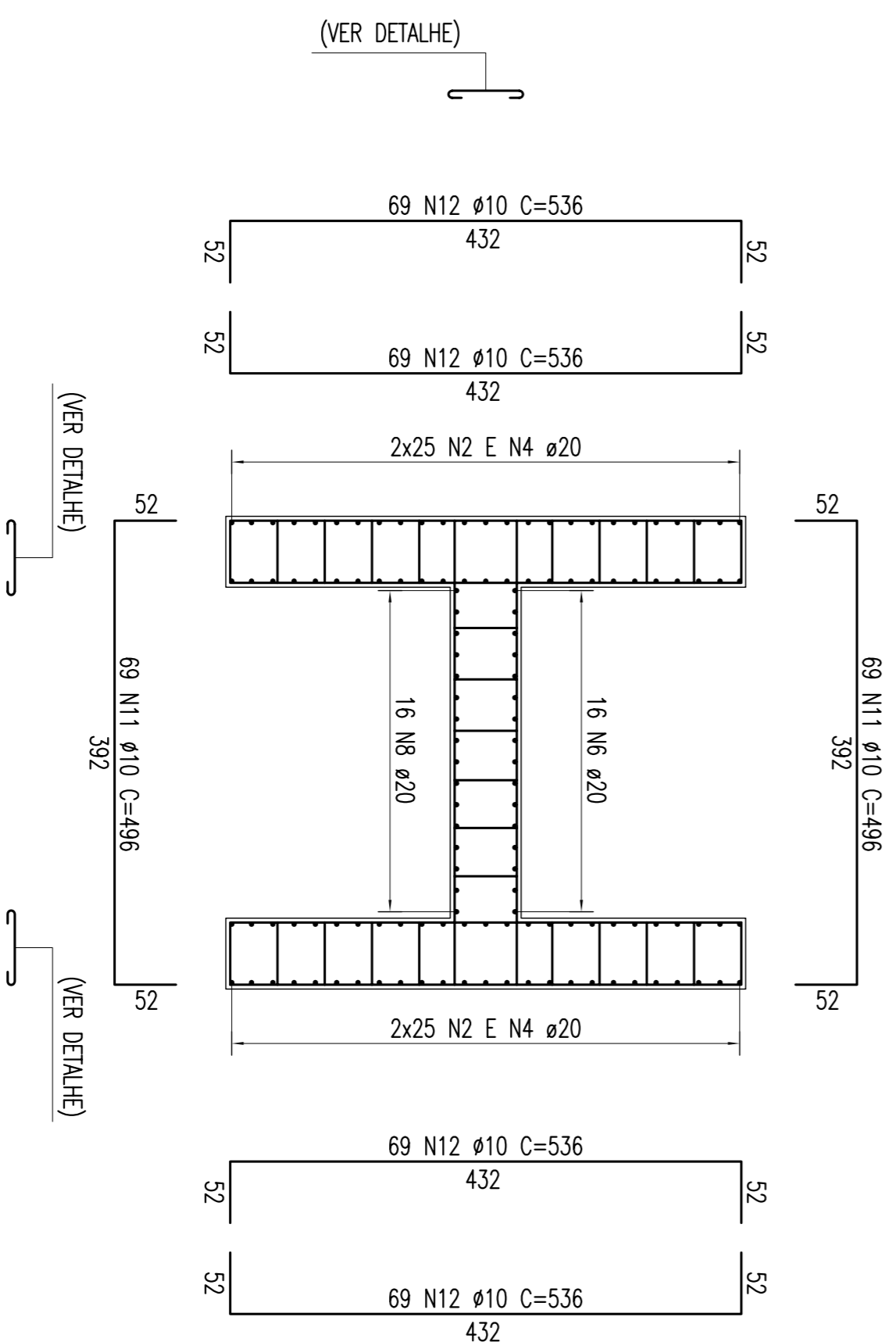
SEÇÃO 4-4

ESCALA = 1:100



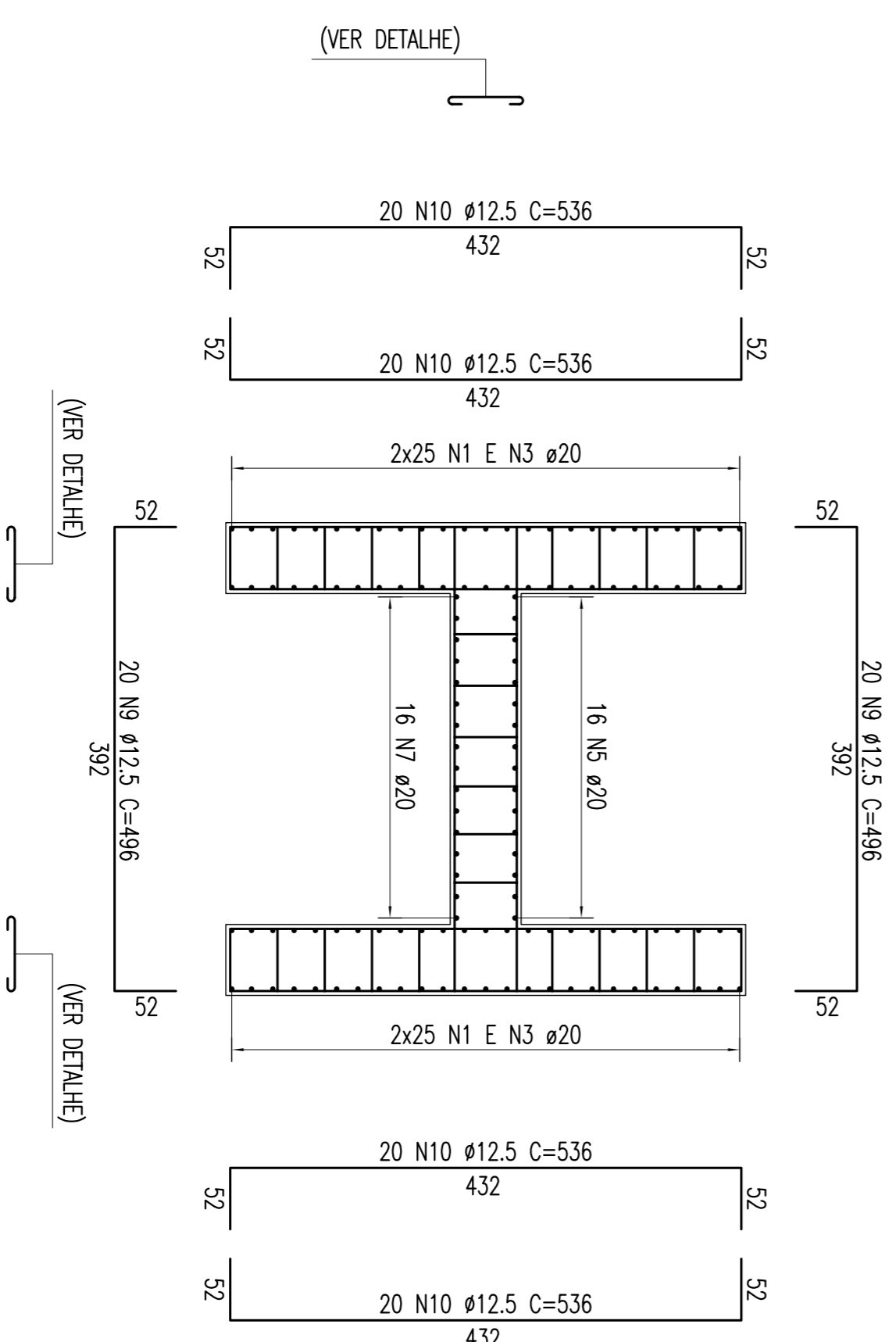
SEÇÃO 1-1

ESCALA = 1:50



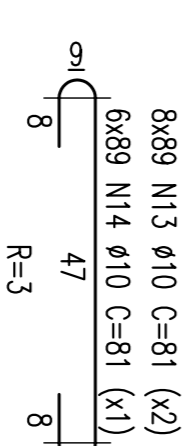
SEÇÃO 2-2

ESCALA = 1:50



DETALHE DO AÇOQUEIRO

ESCALA = 1:12,5



NOTAS:
Concreto Pilar e Sapata: Fck=25Mpa

TABELA DE FERROS

TIPO	POS.	BIT.	QUANT.	C.TOT. (cm)	C.TOT. (cm)
ARM. PILARES P05 E P35 = 16,80m (2 X)					
CA-50A	1	20	50	900	45000
CA-50A	2	20	50	1200	60000
CA-50A	3	20	50	840	42000
CA-50A	4	20	50	1200	60000
CA-50A	5	20	16	900	14400
CA-50A	6	20	16	1200	19200
CA-50A	7	20	16	840	13440
CA-50A	8	20	16	1200	19200
CA-50A	9	12,5	40	496	19840
CA-50A	10	12,5	80	536	42880
CA-50A	11	10	138	496	68448
CA-50A	12	10	276	536	147936
CA-50A	13	10	1424	81	115344
CA-50A	14	10	534	81	43254
ARM. SAPATAS: P05 E P35 (2 X)					
CA-50A	15	25	46	1010	46460
CA-50A	16	25	46	1050	48300
CA-50A	17	16	23	998	22954
CA-50A	18	16	26	-VAR-	25350
CA-50A	19	16	23	730	16790
CA-50A	20	16	21	1038	21798
CA-50A	21	16	28	-VAR-	28420
CA-50A	22	16	21	770	16170
RESUMO DO AÇO					
(PARA SAPATAS/PILARES P05 E P35)					
PESO CA-50A Ø 25			1895,20 m		7580,80Kg
PESO CA-50A Ø 20			5464,80 m		13662,00Kg
PESO CA-50A Ø 16			2629,64 m		4207,42Kg
PESO CA-50A Ø 12,5			1254,40 m		1254,40Kg
PESO CA-50A Ø 10			7499,64 m		4724,27Kg
PESO SUB-TOTAL CA-50A					31429,39Kg
PESO TOTAL					
(PARA SAPATAS/PILARES) = 31429,39Kg					

Nº	REVISÃO DO PROJETO EXECUTIVO	EMITENTE	VERIFICAÇÃO	APROVAÇÃO	CÓDIGO	OBJETO	DOCUMENTOS DE REFERENCIA
02	REVISÃO DO PROJETO EXECUTIVO						
01	REVISÃO GERAL						
	DESCRIMINAÇÃO	REVISORES					

CONVENÇÕES	SIGNA
CONCRETO	
ARMAMENTO	

APROVAÇÃO	OBJETO	ESCALAS	INDICAÇÃO
	PROJETO EXECUTIVO		

COMPANHIA FERROVIÁRIA DO NORDESTE	PROJETO EXECUTIVO
FERROVIA NOVA TRANSNORDESTINA	LOTE 02 - OBRA 01
TRÊS RIOS	TR-388-006-PR-02E-21015