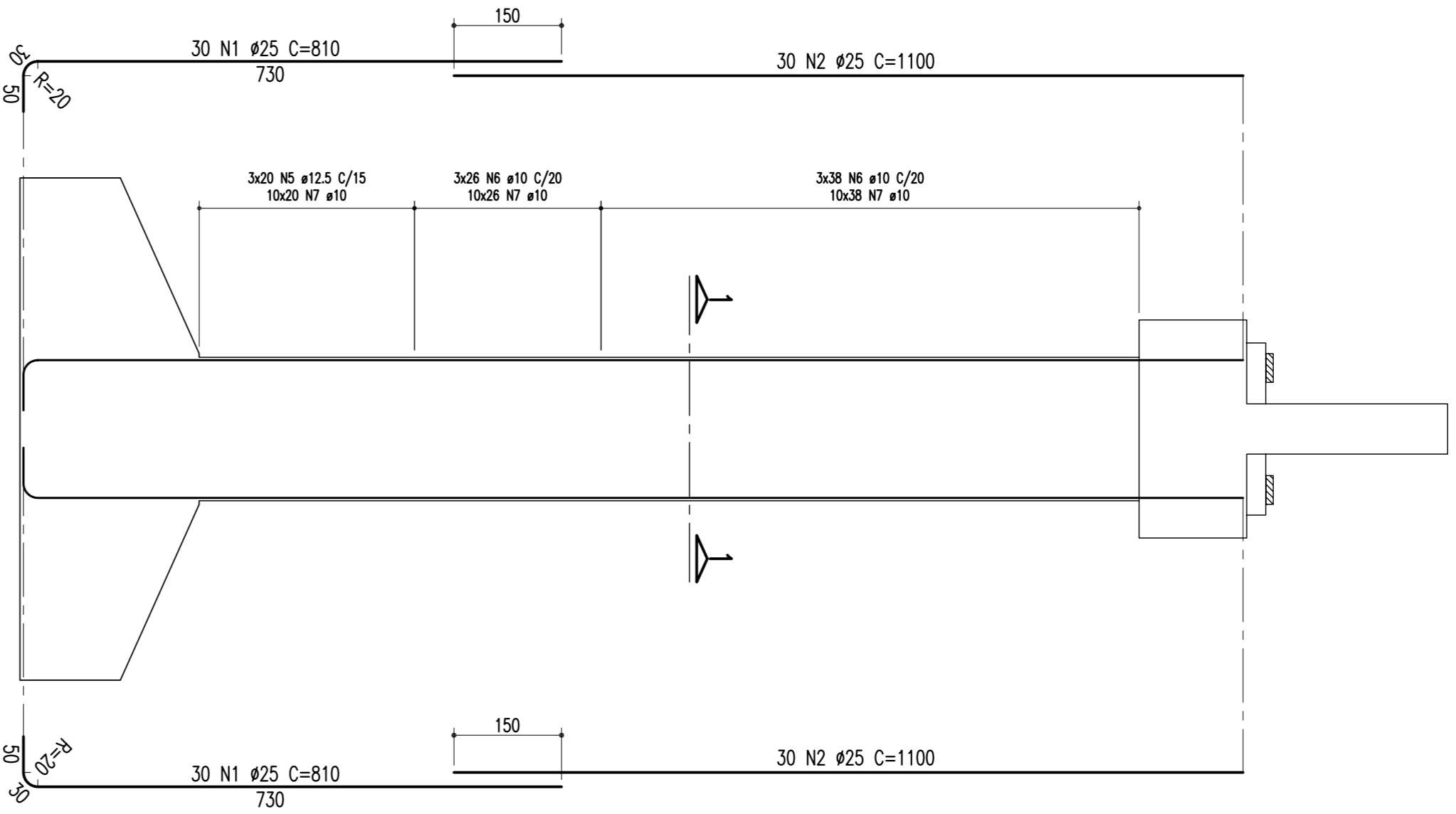


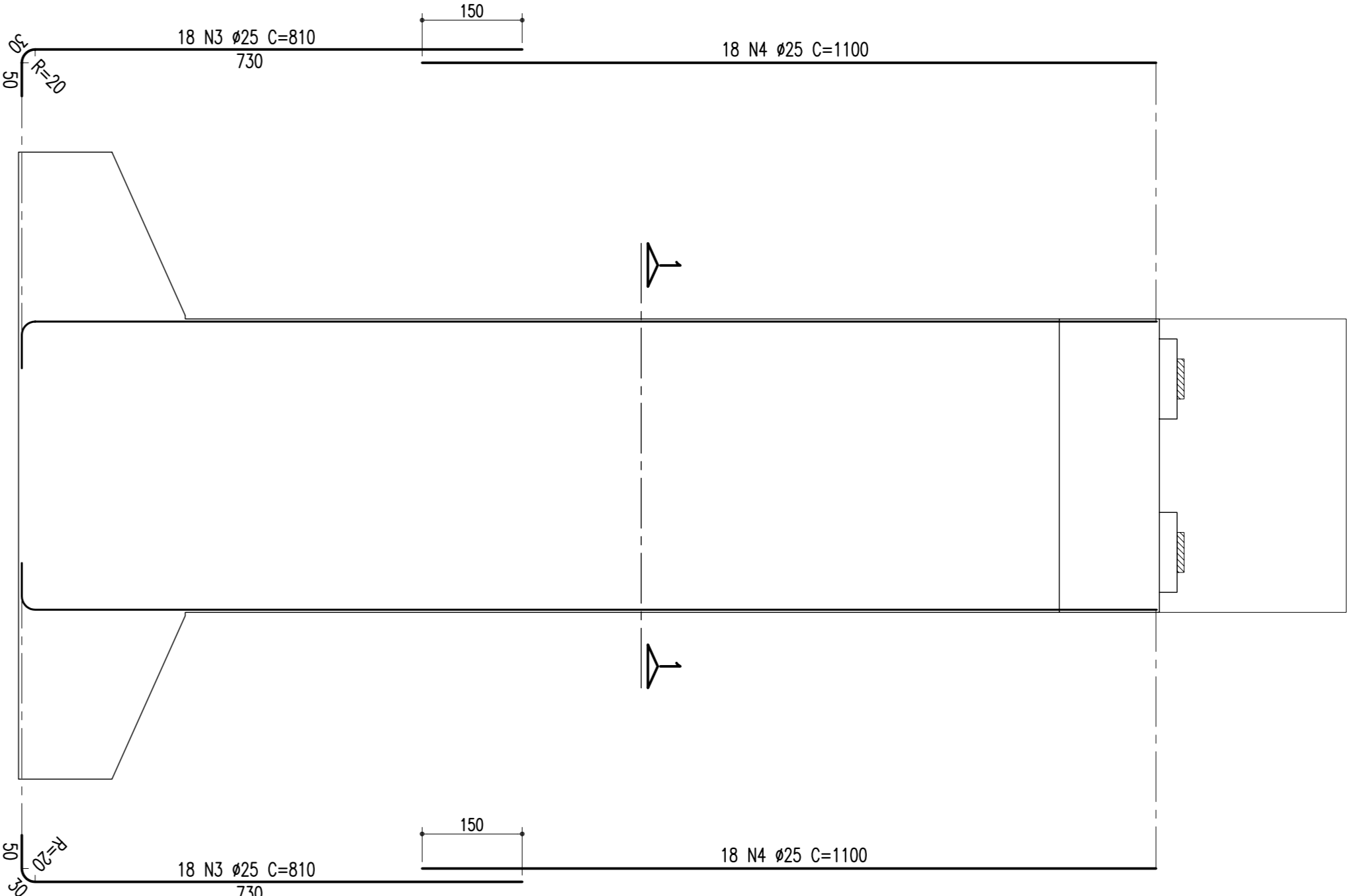
ARMAÇÃO DOS PILARES (P03 E P36 = 14,60m)

CORTE A-A
ESCALA = 1/75



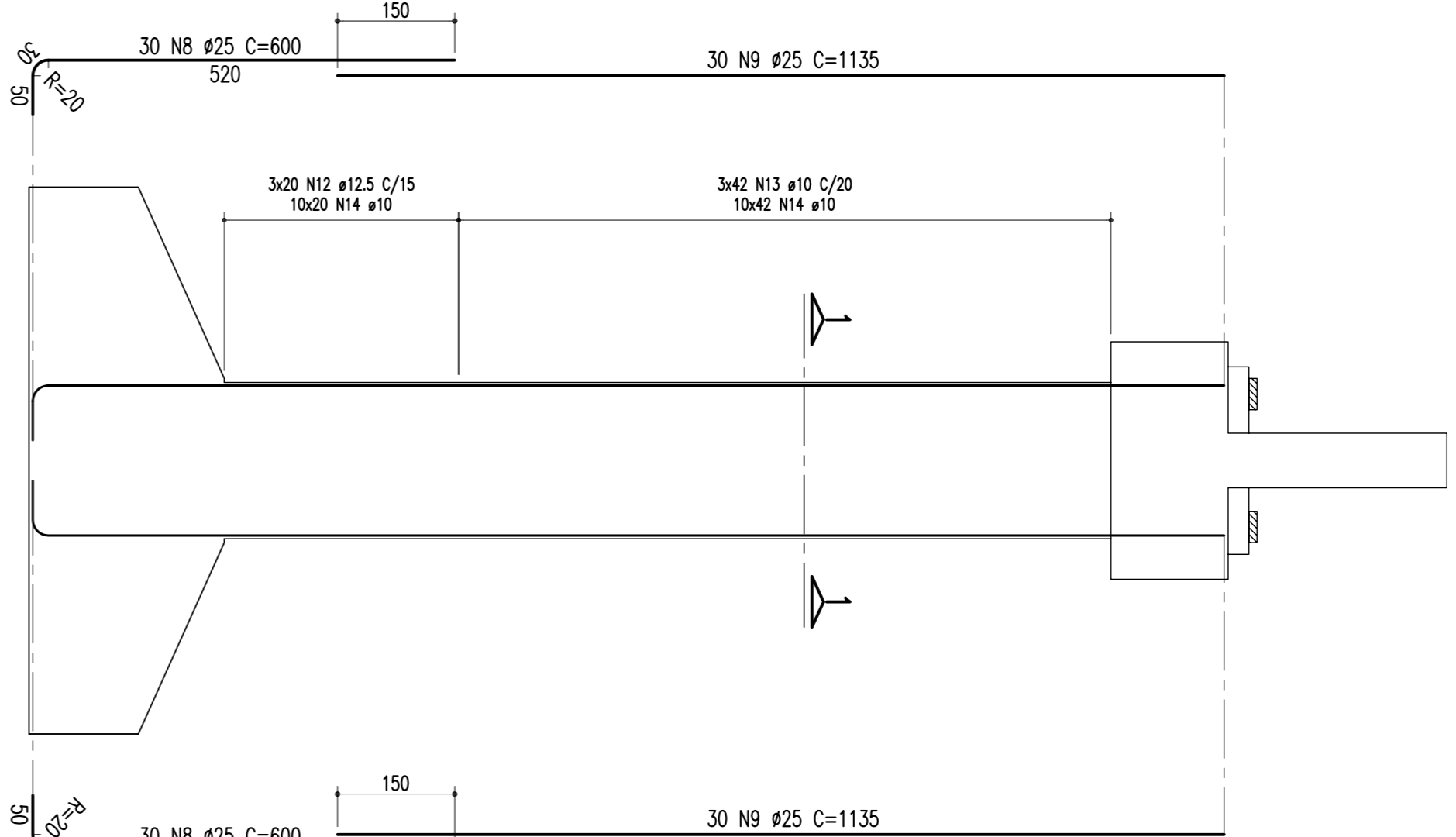
ARMAÇÃO DOS PILARES (P03 E P36 = 14,60m)

CORTE B-B
ESCALA = 1/75



ARMAÇÃO DOS PILARES (P01, P02 E P37 = 12,85m)

CORTE A-A
ESCALA = 1/75



ARMAÇÃO DOS PILARES (P01, P02 E P37 = 12,85m)

CORTE B-B
ESCALA = 1/75

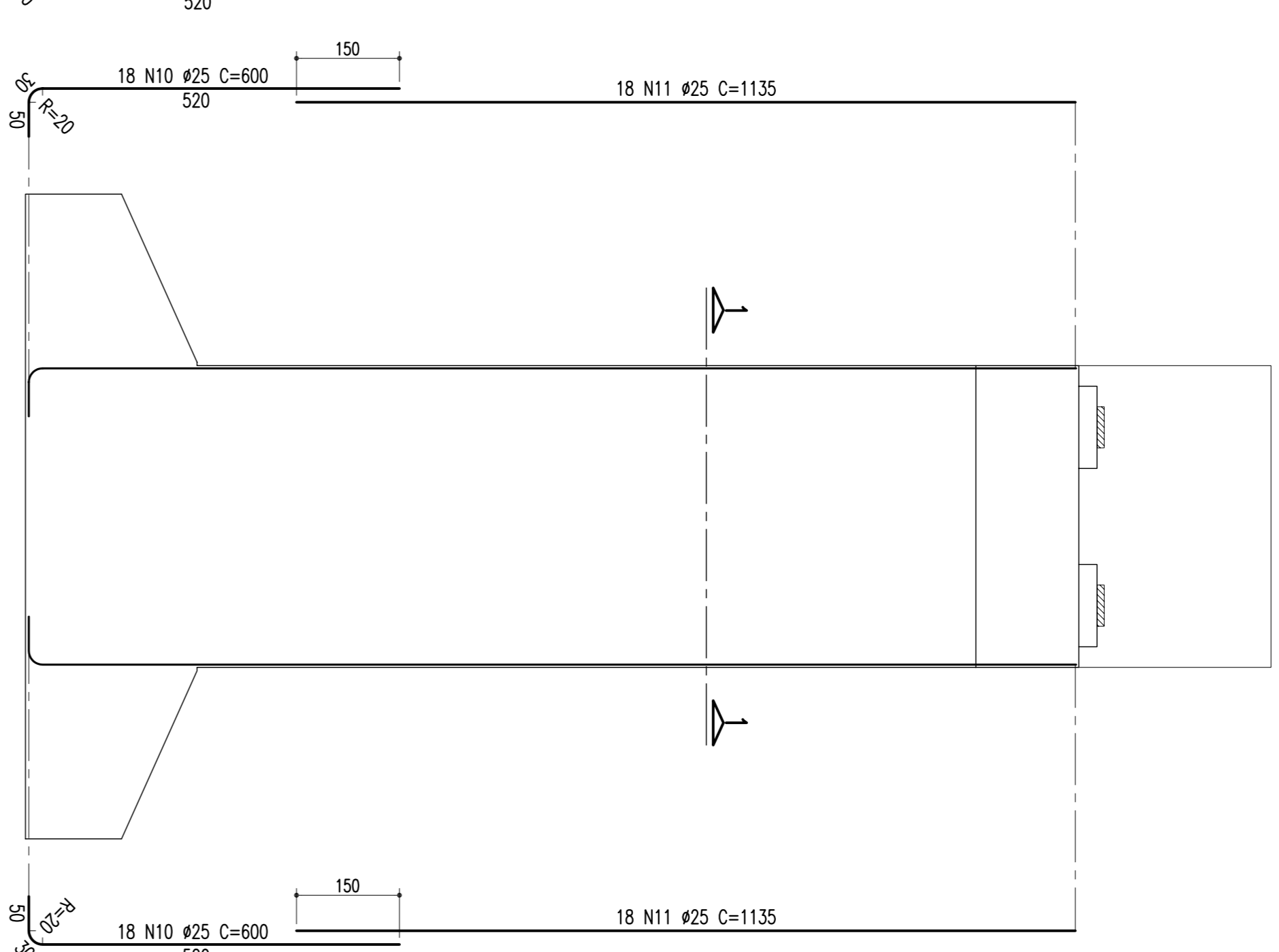
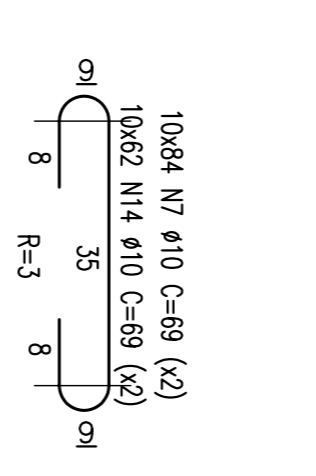


TABELA DE FERROS

TIPO	POS.	BIT.	QUANT.	CUNT.	C.TOT.
			(cm)	(cm)	(cm)
ARM. PILARES P03 E P36 = 14,60m (2 X)					
CA-50A	1	25	60	810	48600
CA-50A	2	25	60	1100	66000
CA-50A	3	25	36	810	29160
CA-50A	4	25	36	1100	39600
CA-50A	5	12,5	60	1105	66300
CA-50A	6	10	192	1105	212160
CA-50A	7	10	1680	69	115920
ARM. PILARES P01, P02 E P37 = 12,85m (3 X)					
CA-50A	8	25	60	600	36000
CA-50A	9	25	60	1135	68100
CA-50A	10	25	36	600	21600
CA-50A	11	25	36	1135	40860
CA-50A	12	12,5	60	1105	66300
CA-50A	13	10	126	1105	139200
CA-50A	14	10	1240	69	85960
ARM. SAPATAS: P01, P02, P03, P36 E P37 (5 X)					
CA-50A	15	20	68	925	62900
CA-50A	16	20	51	1165	59415
CA-50A	17	12,5	23	876	20148
CA-50A	18	12,5	28	1116	23884
CA-50A	19	12,5	11	1116	12276
CA-50A	20	12,5	28	3064	3064
PESO TOTAL (PARA SAPATAS/PILARES) =					65988,32Kg

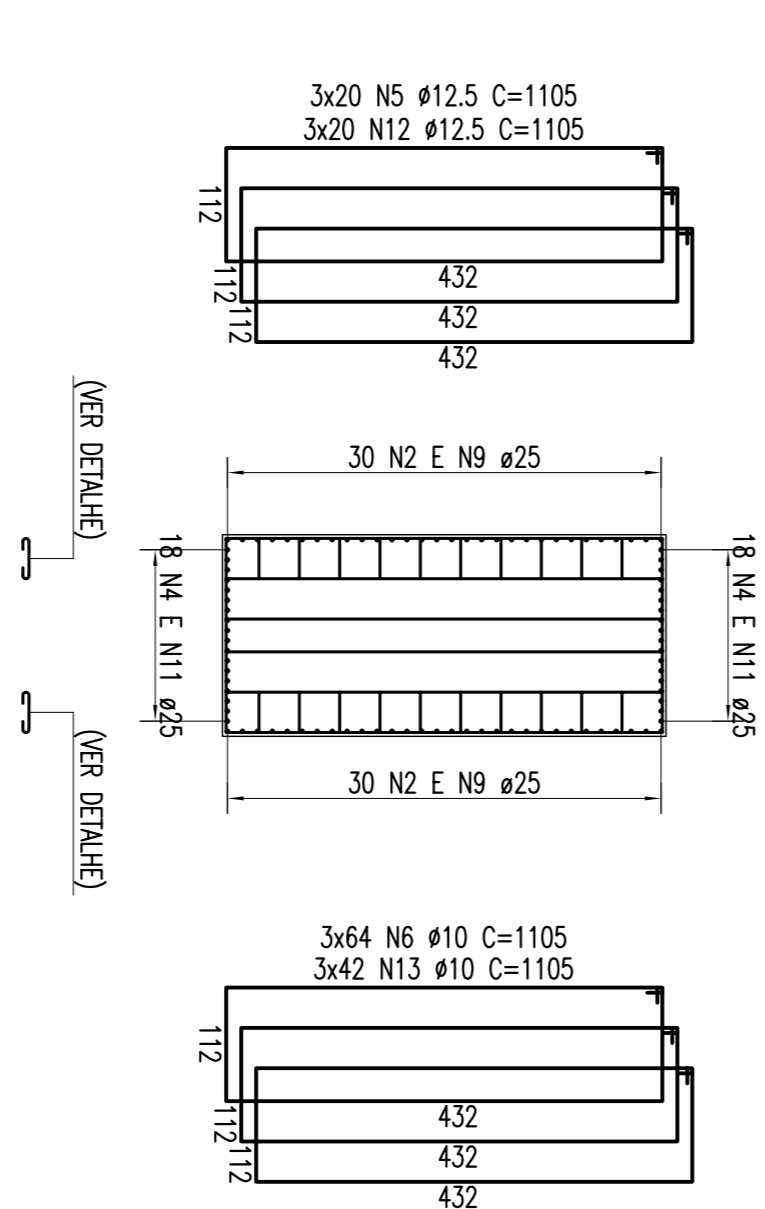
RESUMO DO AÇO	PESO TOTAL
(PARA SAPATAS/PILARES) P01, P02, P03, P36 E P37)	65988,32Kg
PESO CA-50A Ø 25	8664,00 m
PESO CA-50A Ø 20	6115,75 m
PESO CA-50A Ø 12,5	7660,60 m
PESO CA-50A Ø 10	13305,30 m
PESO SUB-TOTAL CA-50A	65988,32Kg

DETALHE DO AÇOUQUEIRO

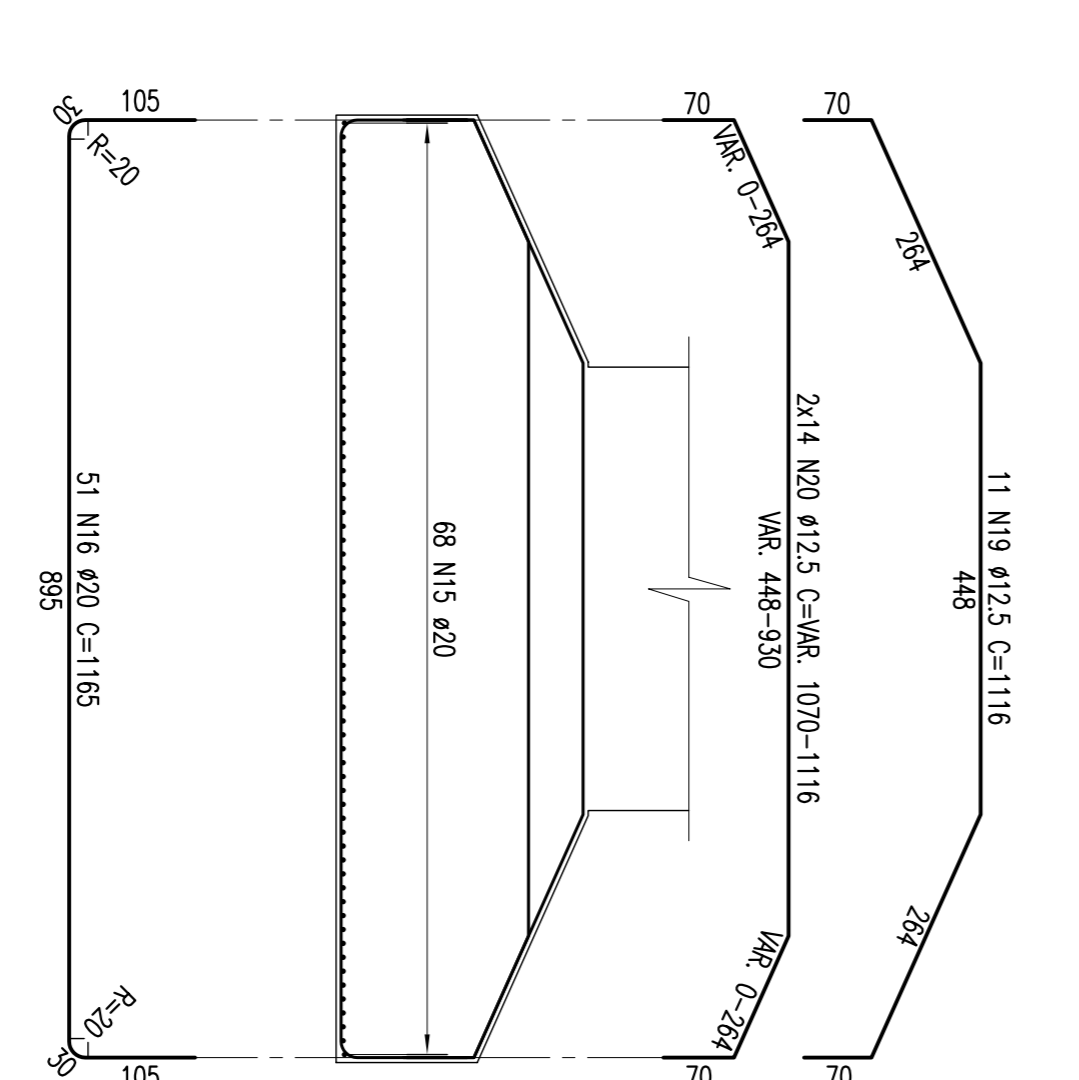


NOTAS:
Concreto Pilar e Sapata: Fck=25Mpa

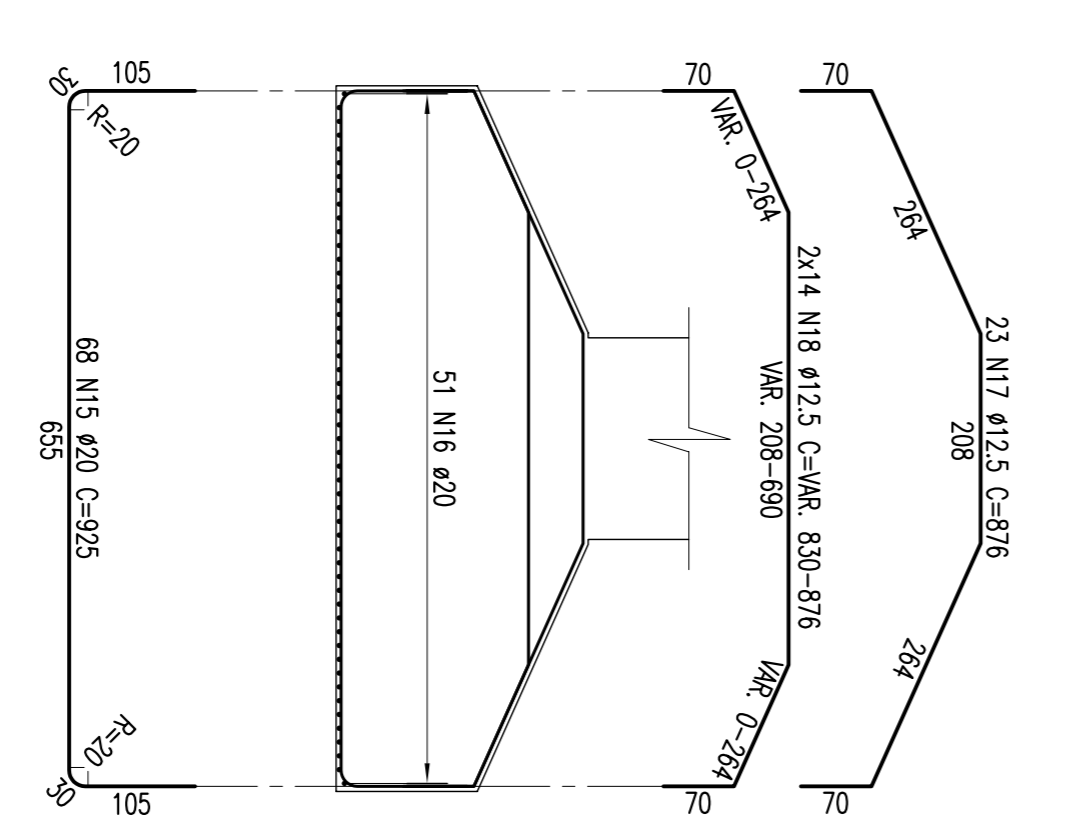
SEÇÃO 1-1
ESCALA = 1/75



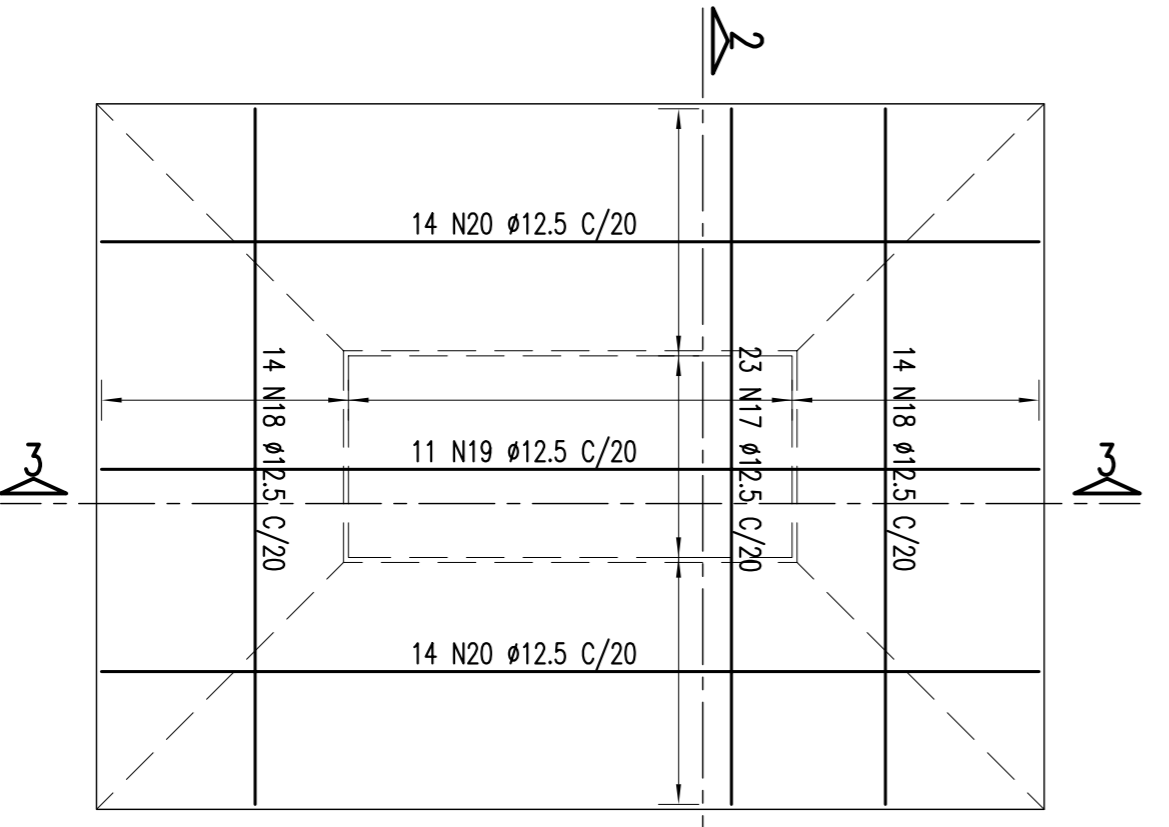
SEÇÃO 3-3
ESCALA = 1/75



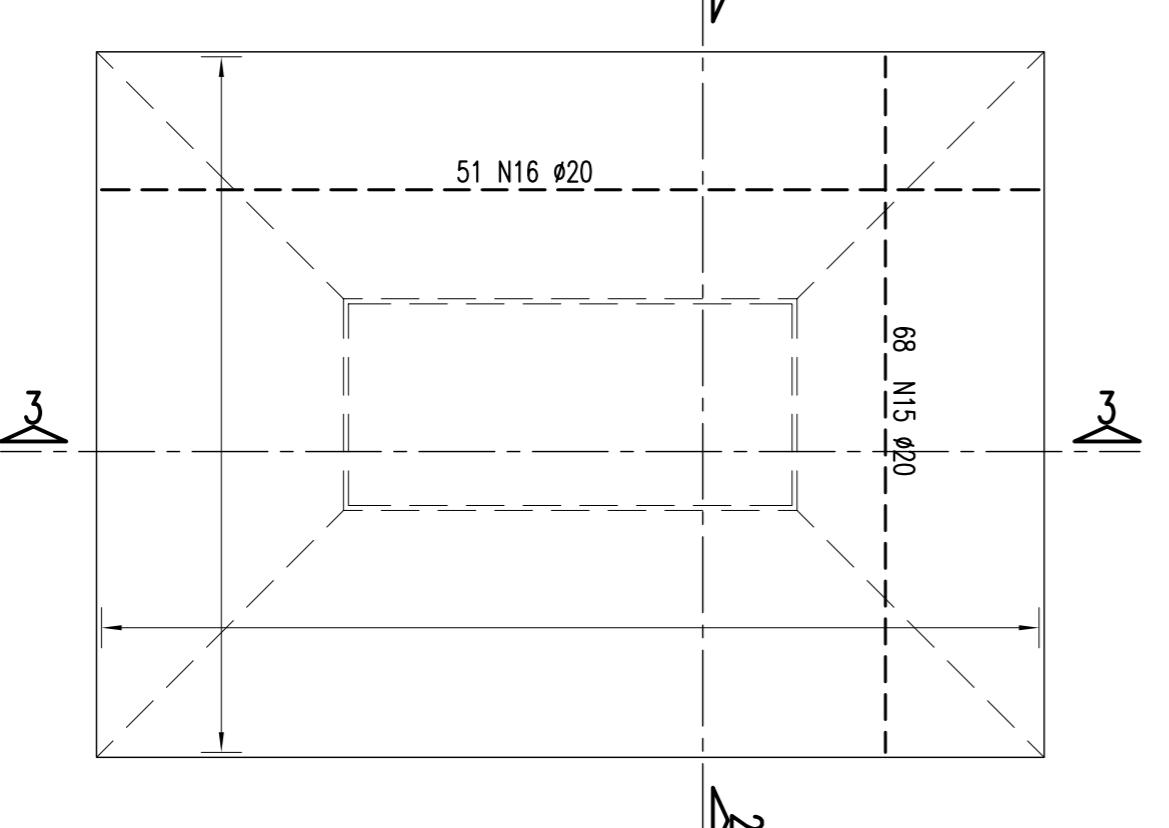
SEÇÃO 2-2
ESCALA = 1/75



ARMAÇÃO DA SAPATA
P01, P02, P03, P36 E P37-700/940
ESCALA = 1/75
(FERRAGEM SUPERIOR)



ARMAÇÃO DA SAPATA
P01, P02, P03, P36 E P37-700/940
ESCALA = 1/75
(FERRAGEM INFERIOR)



Nº	REVISÃO DO PROJETO EXECUTIVO	EMITENTE	VERIFICAÇÃO	APROVAÇÃO	CÓDIGO	DOCUMENTOS DE REFERENCIA	OBJETO
02	REVISÃO DO PROJETO EXECUTIVO						
01	REVISÃO GERAL						
	DESCRIMINAÇÃO	REVISORES					

CONVENÇÕES	CONVENÇÕES
<p>CONCRET MAT Engenharia Ltda</p>	<p>ESTA TITULA E PROPRIEDADE DA GRUPO CONSTRUTORA FERROVIA DO NORDESTE E SEU CONTEUDO NÃO PODE SER COPIADO OU REPRODUZIDO SEM A PERMISSÃO OU APROVAÇÃO DESTA EMPRESA EMBA A DETALHADA DE SUA RESPONSABILIDADE SOBRE O MESMO.</p>
<p>PROJ. N.º DE TRABALHO: 23.806 - CONTRATO: 02/11 - 10/2004/14</p> <p>DES. JOSE S. DE ALBUQUERQUE</p> <p>VERIF. TEC. JOSE H. DE ALBUQUERQUE</p>	<p>SIGLA</p>
<p>COMPANHIA FERROVIÁRIA DO NORDESTE</p> <p>FERROVIA NOVA TRANSNORDESTINA</p> <p>TRONCO: ELSEU MARTINS/PI - TRINDADE/PE</p> <p>SUBTRECHO: LOTE 02 - OBRA 01</p> <p>OBJETO: PROJETO EXECUTIVO</p> <p>INDICAÇÃO: ARMAÇÃO - SAPATAS E PILARES P01, P02, P03, P36 E P37</p>	<p>APROVAÇÃO</p>
	<p>REVISÃO Nº</p> <p>TR-388-008-PR-COM-210/10</p>