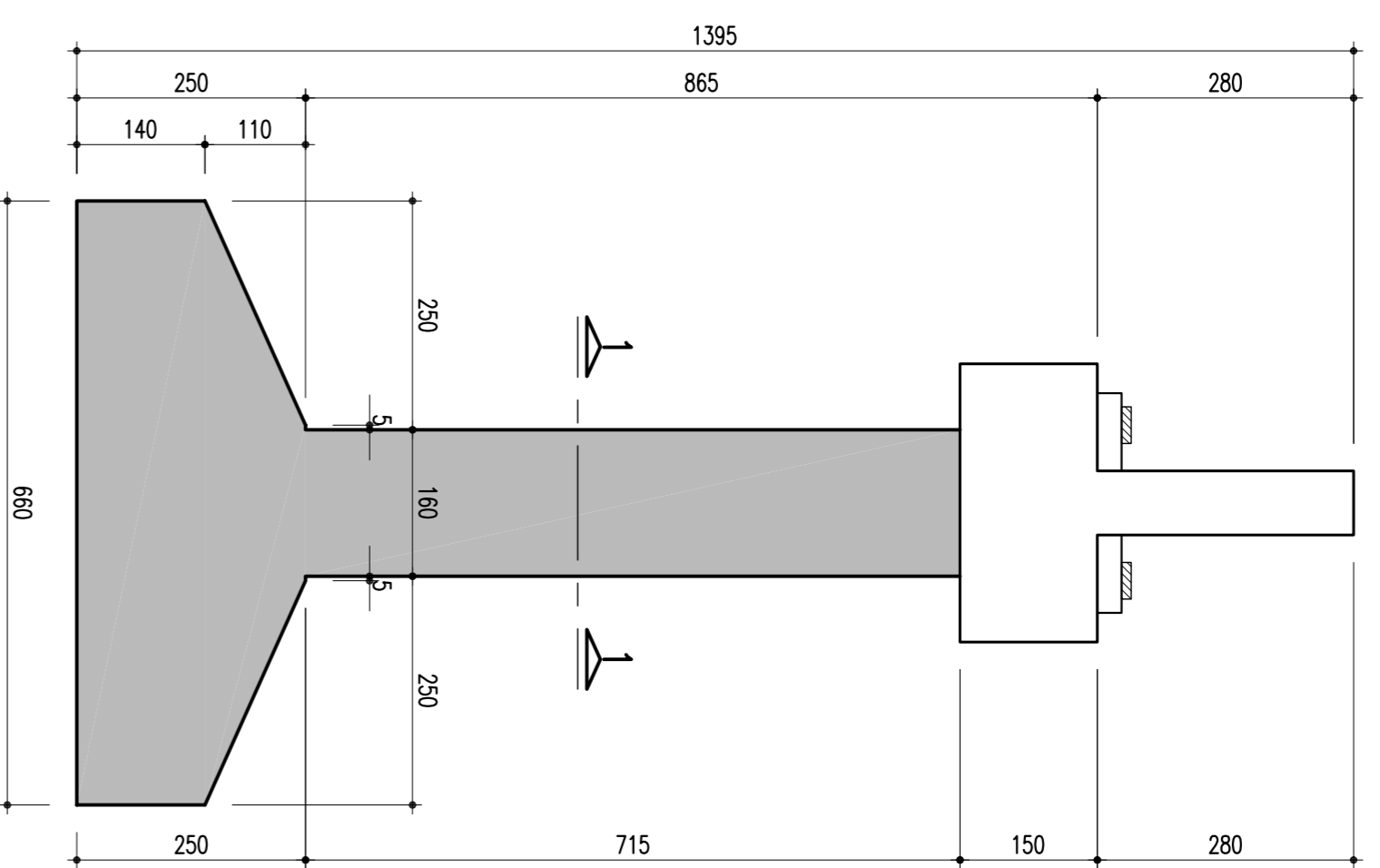


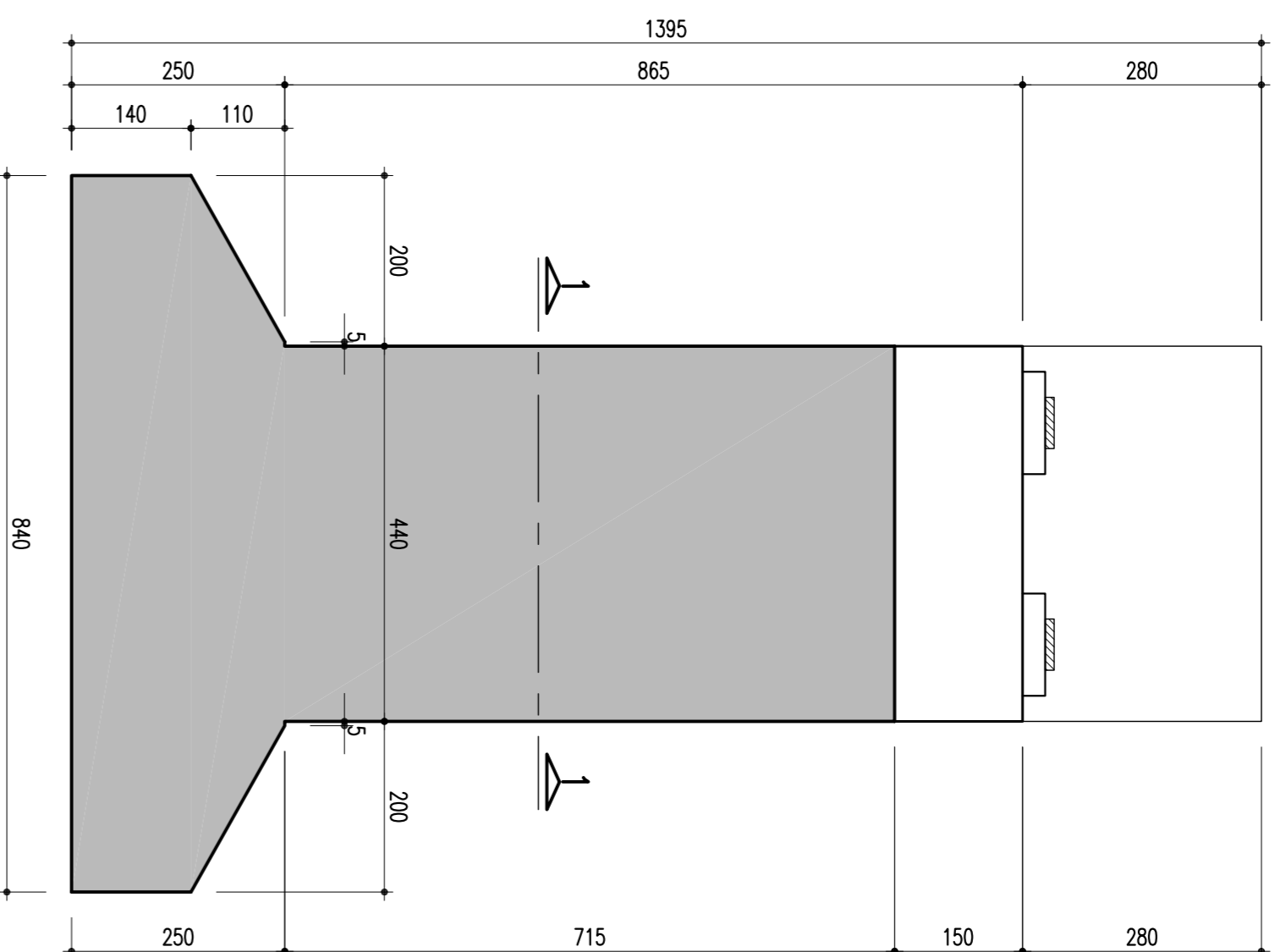
ELEVAÇÃO EM CORTE A-A (P03 - 8,65m)

ESCALA - 1/75



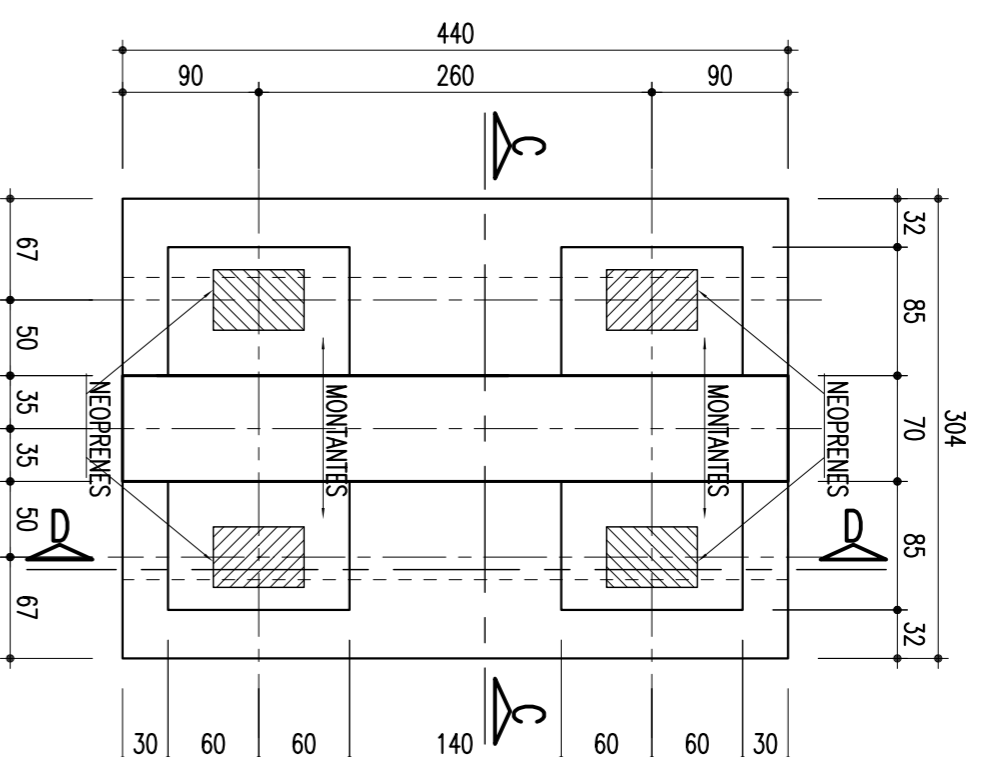
ELEVAÇÃO EM CORTE B-B (P03 - 8,65m)

ESCALA - 1/75



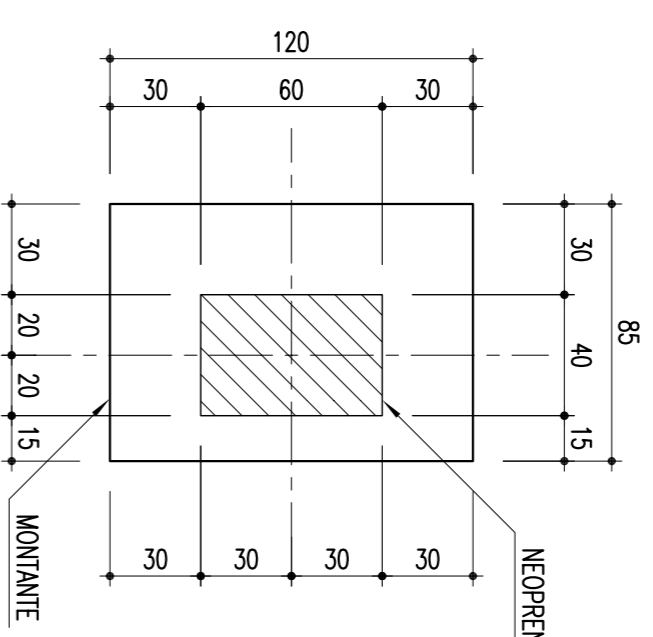
DETALHE: TRAVESSA E LOCAÇÃO DOS MONTANTES-85/120/21.5

ESCALA - 1/30



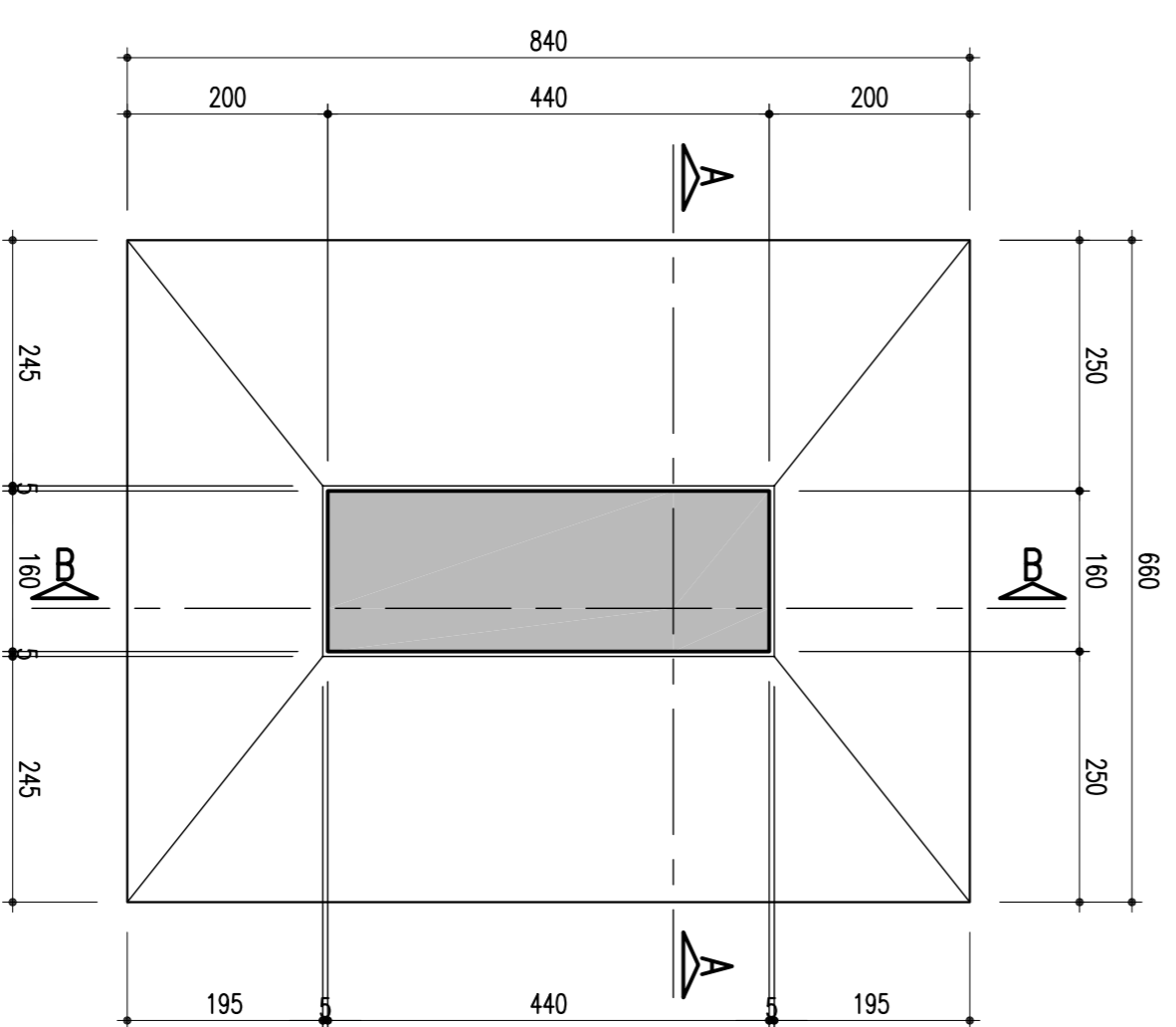
MONTANTES: 85/120/21.5 (4x)

ESCALA - 1/25



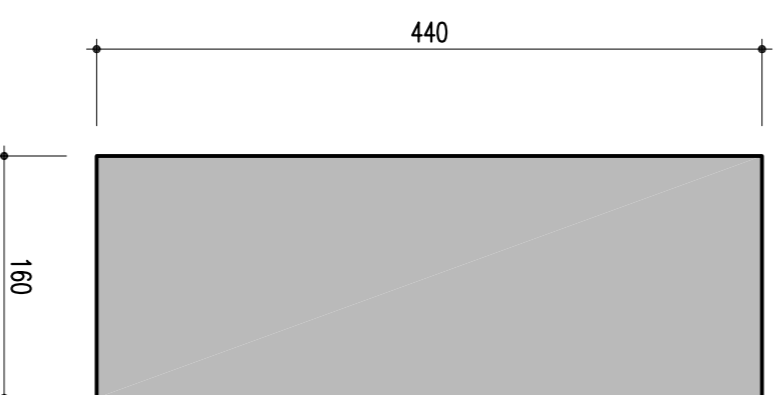
SAPATA - P03 - 660/840

ESCALA - 1/75



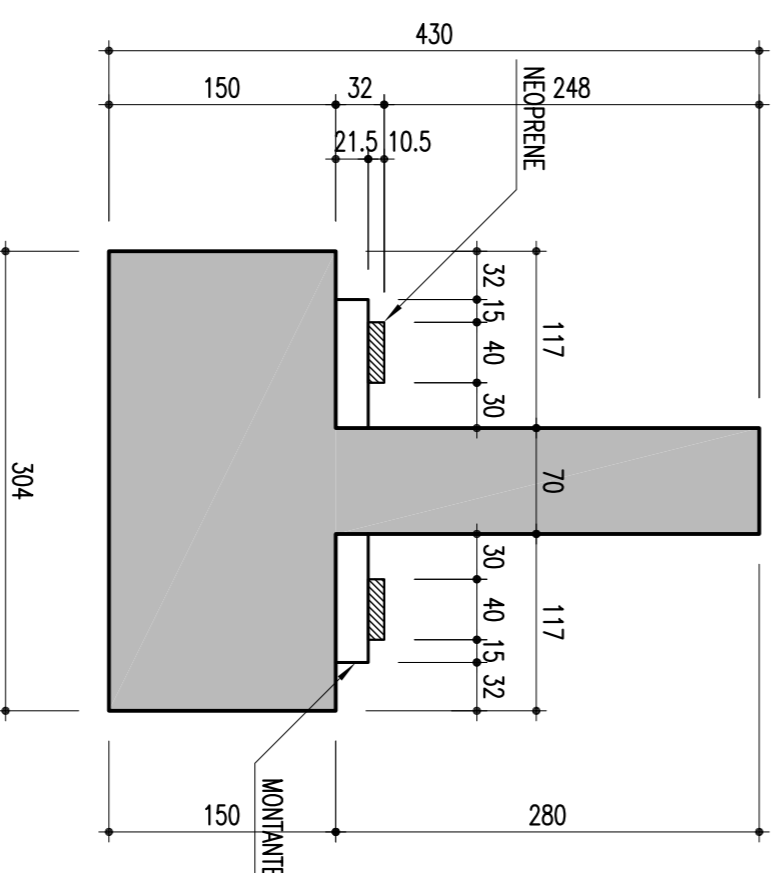
SEÇÃO 1-1

ESCALA - 1/30



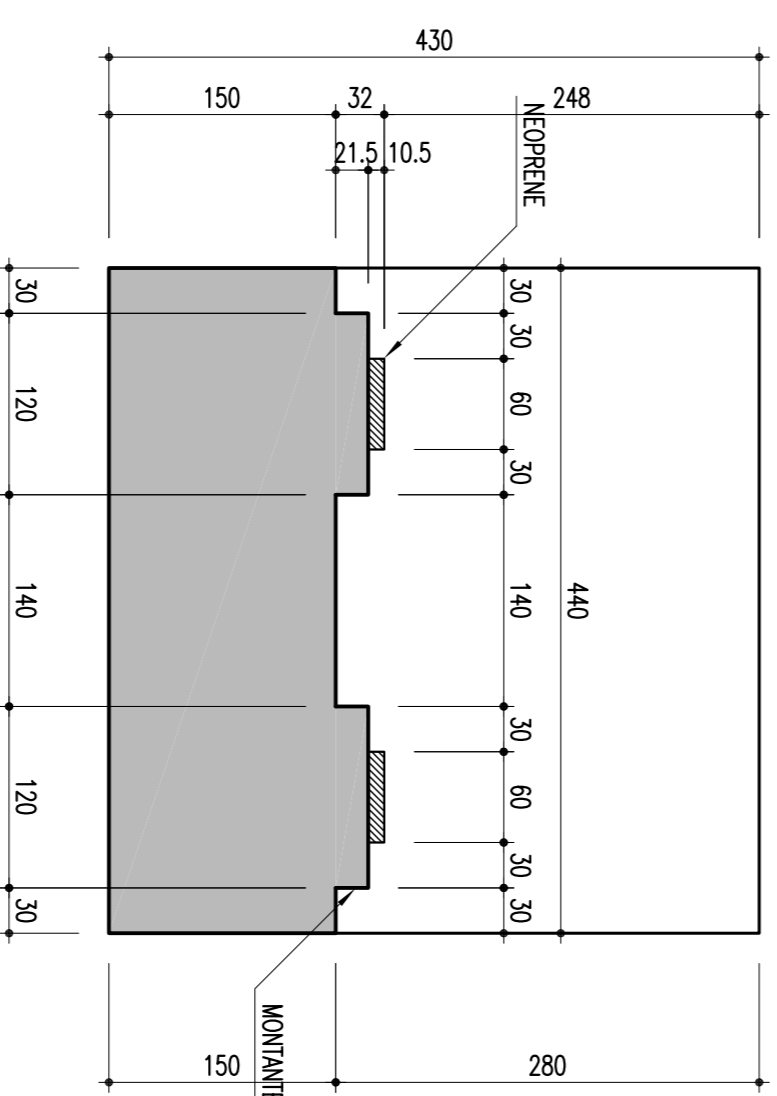
TRAVESSA - CORTE C-C

ESCALA - 1/30



TRAVESSA - CORTE D-D

ESCALA - 1/30



NOTAS:
Concreto Pilar e Sapata: Fck=25Mpa

		CONVENÇÕES		ESTA TABELA É PROPRIEDADE DA CNR CONSTRUTORA FERROVIÁRIA DO NORDESTE E SEU CONTEÚDO NÃO PODE SER COPIADO OU REPRODUZIDO SEM A PERMISSÃO OU APROVAÇÃO DESTE DOCUMENTO. NÃO EXATAS A DETALHADA DE SUA RESPONSABILIDADE SOBRE O MESMO.	
N.º DE TRABALHO: 238.006 - CONTRATO CNR/N.º: 107000014		SIGLA		LINHA: FERROVIA NOVA TRANSNORDESTINA	
PROJ. Nº: 14488701/27/2018A - CUBA, 300 D-PE		/		TRECHO: ELSEU MARTINS/PI - TRINDADE/PE	
DES. Nº: 14488701/27/2018A - CUBA, 300 D-PE		/		SUBTRECHO: LOTE 01 - OBRA 01	
VERIF. Nº: 14488701/27/2018A - CUBA, 300 D-PE		/		PROJETO EXECUTIVO	
RESPT. Nº: 14488701/27/2018A - CUBA, 300 D-PE		/		FÓRMA - SAPATA, PILAR E TRAVESSA - P03	
REVISÃO DO PROJETO EXECUTIVO		/		DESENHO Nº: TR-388.006-PE-COM-11004	
REVISÃO GERAL		/		REV:	
DISCRIMINAÇÃO		/		02	
REVISORES		/		/	
EMITENTE		/		/	
VERIFICAÇÃO		/		/	
APROVAÇÃO		/		/	
CÓDIGO		/		/	
DOCUMENTOS DE REFERÊNCIA		/		/	
OBJETO		/		/	