

**Referências Locacionais**

- Capital Estadual
- Sedes Municipais
- Vila
- Povoado
- ⊗ Núcleo
- Outras Localidades
- Limite Municipal
- Limite Estadual

**Hidrografia**

- Cursos d'água

**Sistema Viário**

- Rodovia Pavimentada
- Rodovia não-pavimentada
- - - Rodovia em pavimentação
- Outras Estradas

**Sistema Ferroviário**

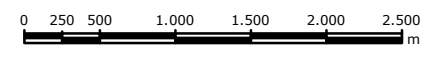
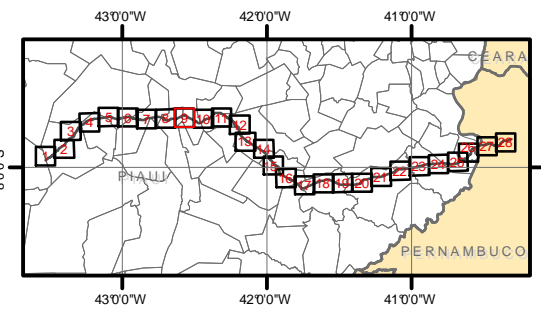
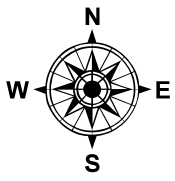
- Ferrovias Existentes

**Empreendimento**

- Marcos de Quilometragem
- Pontos de Campo
- Traçado Nova Transnordestina - PI

**Áreas de Influência**

- AID - Meio Físico



Fonte: Base Cartográfica Integrada do Brasil ao Milionésimo - IBGE, 2003

Projeção: Universal Transversa de Mercator - UTM  
WGS84 - Fuso 23S e 24S

Resp. Técnico: <b>ARCADIS TETRAPLAN</b>	Empreendedor: 	
Projeto: <b>FERROVIA TRANSNORDESTINA - TRECHO 2 Eliseu Martins (PI) - Trindade (PE)</b>		
Título: <b>Mapa de Recursos Hídricos - AID</b> Folha 9 de 28		
Escala: 1:50.000	Numeração: 4.1-8	Data: Agosto/2008