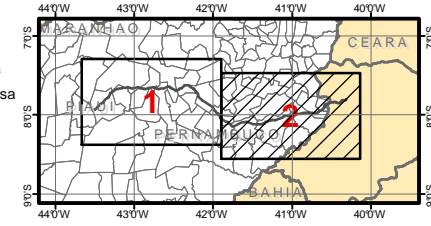


- | | | | | | | |
|---|--|--|---|--|--|---|
| Referências Locacionais | Hidrografia | Sistema Viário | Sistema Ferroviário | Empreendimento | Áreas de Influência | Títulos Minerários |
| <ul style="list-style-type: none"> Capital Estadual Sedes Municipais Limite Estadual Limite Municipal | <ul style="list-style-type: none"> Curso d'água Permanente Curso d'água Intermitente Massa d'água Permanente Massa d'água Intermitente | <ul style="list-style-type: none"> Rodovia Pavimentada Rodovia não-pavimentada Rodovia em pavimentação Outras Estradas | <ul style="list-style-type: none"> Ferrovias Existentes Ferrovias em Construção | <ul style="list-style-type: none"> Marcos de Quilometragem Traçado Nova Transnordestina - PI | <ul style="list-style-type: none"> AID - Meio Físico All - Meio Físico | <ul style="list-style-type: none"> Fase do Processo Autorização de Pesquisa Requerimento de Pesquisa |



Escala Gráfica
 0 2,5 5 10 15 20 km

Projeção Universal Transversa de Mercator
 Fuso: 23 e 24 S - Datum horizontal: SAD 69

Fonte: CFN, 2007
 DNPM, 2008
 Base Cartográfica Integrada do Brasil ao Milionésimo - IBGE, 2005.

Resp. Técnico: ARCADIS TETRAPLAN	Empreendedor: CFN
Projeto: FERROVIA TRANSNORDESTINA - TRECHO 1 Eliuse Martins (PI) - Trindade (PE)	
Título: Títulos Minerários na ADA Folha 2	
Escala: 1:500.000	Numeração: 4.1-7
Data: Agosto/2008	