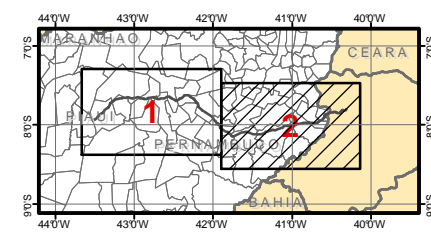


- Referências Locacionais**
- Capital Estadual
 - Sedes Municipais
 - Limite Estadual
 - Limite Municipal
- Hidrografia**
- Curso d'água Permanente
 - Curso d'água Intermitente
 - Massa d'água Permanente
 - Massa d'água Intermitente

- Sistema Viário**
- Rodovia Pavimentada
 - Rodovia não-pavimentada
 - Rodovia em pavimentação
 - Empreendimento
 - Marcos de Quilometragem
 - Nova Transnordestina - PI
 - AID - Meio Físico
 - AII - Meio Físico

- Susceptibilidade à Erosão**
- Fraca (Fr)**
Áreas de solos caracterizados como de erodibilidade fraca, ocorrendo em condições de relevo plano
- Fraca / Moderada (Fr/M)**
Áreas de solos caracterizados como de erodibilidade fraca, ocorrendo em condições de relevo ondulado e/ou solos de erodibilidade moderada ocorrendo em condições de relevo plano
- Moderada (M)**
Áreas de solos caracterizados como de erodibilidade forte a muito forte, ocorrendo em condições de relevo plano e solos com erodibilidade moderada em condições de relevo suave ondulado.
- Moderada / Forte (M/F)**
Áreas de solos caracterizados como de erodibilidade forte a muito forte, ocorrendo em áreas de relevo ondulado, solos com erodibilidade moderada em condições de relevo ondulado e solos com erodibilidade fraca em relevo forte ondulado.

- Forte (F)**
Áreas de solos caracterizados como de forte a muito forte erodibilidade, ocorrendo em condições de relevo suave ondulado, solos com erodibilidade moderada ocorrendo em relevo ondulado e solos com erodibilidade fraca em relevo forte ondulado.
- Forte / Muito Forte (F/MF)**
Áreas de solos caracterizados como de forte erodibilidade, ocorrendo em áreas de relevo ondulado e solos com erodibilidade moderada em condições de relevo escarpado / montanhoso.



Escala Gráfica

0 3 6 12 18 24 km

Projeção Universal Transversa de Mercator
Fuso: 23 e 24 S - Datum horizontal: SAD 69

Fonte: CFN, 2007
Base Cartográfica Integrada do Brasil ao Milionésimo - IBGE, 2005.

Resp. Técnico: ARCADIS TETRAPLAN	Empreendedor:
Projeto: FERROVIA TRANSNORDESTINA - TRECHO 1 Eliseu Martins (PI) - Trindade (PE)	
Título: Potencial Erosivo na AII Folha 2	
Escala: 1:500.000	Numeração: 4.1-6
Data: Agosto/2008	