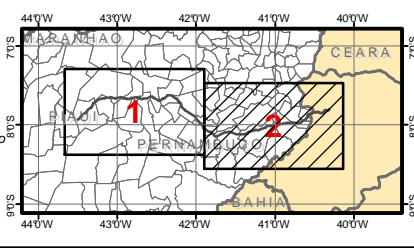


- Referências Locacionais**
- Capital Estadual
  - Sedes Municipais
  - Limite Estadual
  - Limite Municipal
- Hidrografia**
- Curso d'água Permanente
  - Curso d'água Intermitente
  - Massa d'água Permanente
  - Massa d'água Intermitente
- Sistema Viário**
- Rodovia Pavimentada
  - Rodovia não-pavimentada
  - Rodovia em pavimentação
  - Outras Estradas
- Sistema Ferroviário**
- Ferrovias Existentes
  - Ferrovias em Construção
- Empreendimento**
- Marcos de Quilometragem
  - Traçado Nova Transnordestina - PI
  - Áreas de Influência
  - AID - Meio Físico
  - AII - Meio Físico

- Solos**
- Argissolos**
    - PVAe1 - ARGISSOLOS VERMELHO-AMARELO Eutrófico
    - PVDe - ARGISSOLOS VERMELHO-AMARELO Distrófico
  - Cambissolos**
    - CXbe - CAMBISSOLO HÁPLICO Tb Eutrófico
  - Latosolos**
    - LAd1 - LATOSSOLO AMARELO Distrófico
    - LVA1 - LATOSSOLO VERMELHO-AMARELO Distrófico
  - Luvissolos**
  - Neossolos**
    - RLe1 - NEOSSOLO LITÓLICO Eutrófico
    - RLd1 - NEOSSOLO LITÓLICO Distrófico
    - RRe1 - NEOSSOLO RIGOLÍTICO Eutrófico
    - RQo1 - NEOSSOLO QUARZARÊNICO Órtico
  - Planossolos**
    - SXe - PLANOSSOLO HÁPLICO Eutrófico
  - Vertissolos**
    - VXo - VERTISSOLO HÁPLICO Órtico



**Escala Gráfica**

0 3 6 12 18 24 km

Projeção Universal Transversa de Mercator  
Fuso: 23 e 24 S - Datum horizontal: SAD 69

Fonte: CFN, 2007  
Base Cartográfica Integrada do Brasil ao Milionésimo - IBGE, 2005.

Resp. Técnico: **ARCADIS** TETRAPLAN

Empreendedor: **CFN**

Projeto: FERROVIA TRANSNORDESTINA - TRECHO 1  
Eliseu Martins (PI) - Trindade (PE)

Título: **Mapa Pedológico-AII/AID**  
Folha 2

Escala: 1:500.000

Numeração: 4.1-5

Data: Agosto/2008