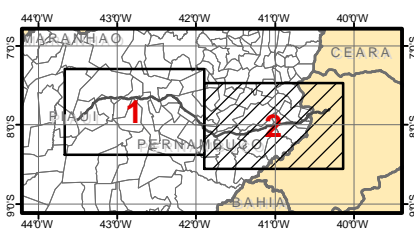


- Referências Locacionais**
- Capital Estadual
 - Sedes Municipais
 - Limite Estadual
 - Limite Municipal
- Hidrografia**
- Curso d'água Permanente
 - Curso d'água Intermitente
 - Massa d'água Permanente
 - Massa d'água Intermitente

- Sistema Viário**
- Rodovia Pavimentada
 - Rodovia não-pavimentada
 - Rodovia em pavimentação
- Empreendimento**
- Marcos de Quilometragem
 - Nova Transnordestina - PI
- Áreas de Influência**
- AID - Meio Físico
 - AII - Meio Físico

- Geomorfologia**
- Chapadas
 - Chapadas tabulares estruturais submetidas a processos de pedimentação.
 - Chapadas geralmente areníticas, cuestasiformes ou não, limitadas por feições locais, dissimuladas por pedimentos.
 - Modelados Dissecados em Chapadas
 - Formas de dissecção determinadas pelo entalhamento profundo do talvegue em relevos tabulares.
 - Modelado Dissecado em Ravinas
 - Dissecamento resultante da evolução do dissecado em ravinas.
 - Planícies Fluviais
 - Faixas de aluviões recentes e inundáveis de fundo de vale.



Escala Gráfica

0 3 6 12 18 24 km

Projeção Universal Transversa de Mercator
Fuso: 23 e 24 S - Datum horizontal: SAD 69

Fonte: CFN, 2007
Base Cartográfica Integrada do Brasil ao Milionésimo - IBGE, 2005.

Resp. Técnico: ARCADIS TETRAPLAN	Empreendedor:
Projeto: FERROVIA TRANSNORDESTINA - TRECHO 1 Eliseu Martins (PI) - Trindade (PE)	
Título: Mapa de Geomorfologia da AII Folha 2	
Escala: 1:500.000	Numeração: 4.1-3
Data: Agosto/2008	