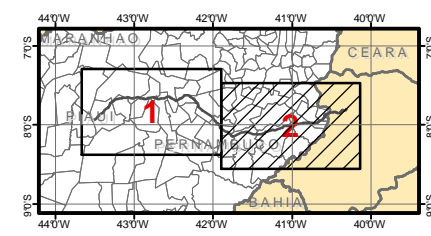


Referências Locacionais	Hidrografia	Sistema Viário	Empreendimento	Geologia
Capital Estadual	Curso d'água Permanente	Rodovia Pavimentada	Marcos de Quilometragem	A4g
Sedes Municipais	Curso d'água Intermitente	Rodovia não-pavimentada	Nova Transnordestina - PI	A4gq
Limite Estadual	Massa d'água Permanente	Rodovia em pavimentação	Áreas de Influência	A4yg
Limite Municipal	Massa d'água Intermitente		AID - Meio Físico	Cpi
			AII - Meio Físico	Cpo
				Dc
				Dp
				Jc
				KBs
				Ke
				Ks
				MP3Bsf
				MP3b3
				MP3mbf
				MP3mpt
				MP3pt2
				MP3sf
				NP1yaf (1,3)
				NP2y1i
				NP2y1r
				NP3y3i
				NP3y3s
				NP3yi
				NPY3p
				NPY3t
				NQc
				PP2i
				PP2ic
				PP2iq
				PPem
				PPgm5
				PPyg
				Ssg
				TQd
				TQd



Escala Gráfica
 0 3 6 12 18 24 km

Projeção Universal Transversa de Mercator
 Fuso: 23 e 24 S - Datum horizontal: SAD 69

Fonte: CFN, 2007
 Base Cartográfica Integrada do Brasil ao Milionésimo - IBGE, 2005.

Resp. Técnico: ARCADIS TETRAPLAN	Empreendedor:
Projeto: FERROVIA TRANSNORDESTINA - TRECHO 1 Eliseu Martins (PI) - Trindade (PE)	
Título: Mapa Geológico da AII Folha 2	
Escala: 1:500.000	Numeração: 4.1-2
	Data: Agosto/2008