

Referências Locacionais

- Capital Estadual
- Sedes Municipais
- Limite Estadual
- Limite Municipal

Hidrografia

- Curso d'água Permanente
- Curso d'água Intermitente
- Massa d'água Permanente
- Massa d'água Intermitente

Sistema Viário

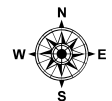
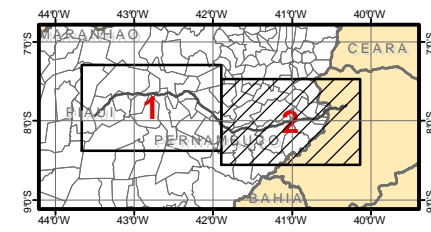
- Rodovia Pavimentada
- Rodovia não-pavimentada
- Rodovia em pavimentação
- Outras Estradas

Empreendimento

- Marcos de Quilometragem
- Nova Transnordestina - PI
- Áreas de Influência
 - AID - Meio Físico
 - AII - Meio Físico

Vulnerabilidade dos Aquíferos

- Vulnerabilidade Alta
- Vulnerabilidade Moderada
- Vulnerabilidade Baixa



Escala Gráfica
 0 3 6 12 18 24 km
 Projeção Universal Transversa de Mercator
 Fuso: 23 e 24 S - Datum horizontal: SAD 69
 Fonte: CFN, 2007
 Base Cartográfica Integrada do Brasil ao Milionésimo - IBGE, 2005.

Resp. Técnico: ARCADIS TETRAPLAN	Empreendedor: CFN
Projeto: FERROVIA TRANSNORDESTINA - TRECHO 1 Eliseu Martins (PI) - Trindade (PE)	
Título: Vulnerabilidade dos Aquíferos AII Folha 2	
Escala: 1:500.000	Numeração: 4.1-10
Data: Agosto/2008	