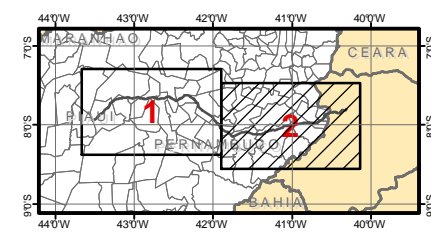


- | | | | |
|---|--|---|---|
| Referências Locacionais | Hidrografia | Sistema Viário | Áreas de Influência |
| <ul style="list-style-type: none"> ■ Capital Estadual ○ Sedes Municipais ▭ Limite Estadual ▭ Limite Municipal | <ul style="list-style-type: none"> — Curso d'água Permanente — Curso d'água Intermitente ■ Massa d'água Permanente ■ Massa d'água Intermitente ■ Bacias Hidrográficas | <ul style="list-style-type: none"> — Rodovia Pavimentada — Rodovia não-pavimentada — Rodovia em pavimentação ● Marcos de Quilometragem — Nova Transnordestina - PI | <ul style="list-style-type: none"> ■ AID - Meio Físico ■ Proteção Integral ■ Uso Sustentável ■ Terras Indígenas |

- | | | |
|---|---|----------------------------------|
| Unidades de Conservação | Áreas Prioritárias | Compartimentos Ambientais |
| <ul style="list-style-type: none"> ■ Extremamente Alta ■ Muito Alta ■ Alta | <ul style="list-style-type: none"> ■ Cuesta Bom Jesus de Gurguéia ■ Tabuleiros do Parnaíba ■ Tabuleiros do Canindé ■ Depressão de São Raimundo Nonato ■ Chapada do Araripe A ■ Chapada do Araripe B | |



Escala Gráfica
 0 3 6 12 18 24 km

Projeção Universal Transversa de Mercator
 Fuso: 23 e 24 S - Datum horizontal: SAD 69

Fonte: CFN, 2007
 Base Cartográfica Integrada do Brasil ao Milionésimo - IBGE, 2005.

Resp. Técnico: ARCADIS TETRAPLAN	Empreendedor: CFN
Projeto: FERROVIA TRANSNORDESTINA - TRECHO 1 Eliseu Martins (PI) - Trindade (PE)	
Título: Análise Integrada na AID - Regional Folha 2	
Escala: 1:500.000	Numeração: 4.5-2
Data: Agosto/2008	