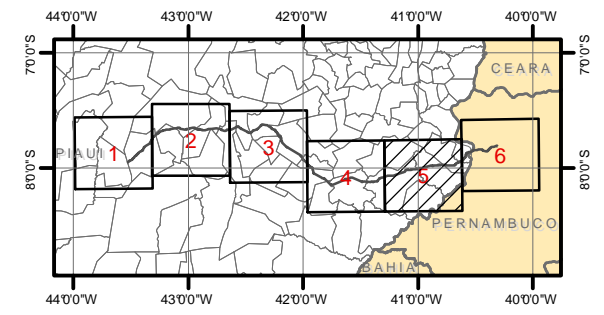
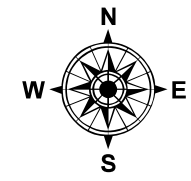


- Referências Locacionais**
- Capital Estadual
  - Sedes Municipais
  - Vila
  - ⬠ Povoado
  - ⊗ Núcleo
  - Outras Localidades
- Hidrografia**
- Curso d'água Permanente
  - - - Curso d'água Intermitente
  - Massa d'água Permanente
  - Massa d'água Intermitente
- Sistema Viário**
- Rodovia Pavimentada
  - Rodovia não-pavimentada
  - - - Rodovia em pavimentação
  - Outras Estradas
- Sistema Ferroviário**
- Ferrovias Existentes
  - - - Ferrovias em Construção
- Empreendimento**
- Marcos de Quilometragem
  - Traçado Nova Transnordestina - PI
- Localização dos Canteiros de Obras**
- Canteiro Auxiliar
  - Canteiro de Obras
- Obras de Arte Especiais**
- ▲ Ponte
  - ◆ Viaduto



Fonte: Base Cartográfica Integrada do Brasil ao Milionésimo - IBGE, 2003

Projeção: Universal Transversa de Mercator - UTM  
WGS84 - Fuso 23S e 24S

Resp. Técnico:	Empreendedor:	
ARCADIS TETRAPLAN	CFN	
Projeto:	<b>FERROVIA TRANSNORDESTINA - TRECHO 1</b> <b>Eliseu Martins (PI) - Trindade (PE)</b>	
Título:	<b>Caracterização do Empreendimento</b> Folha 5 de 6	
Escala:	Numeração:	Data:
1:250.000	1.5-1	Agosto/2008