

Referências Locacionais

- Capital Estadual
- Sedes Municipais
- Vila
- ⬢ Povoado
- ⊗ Núcleo
- Outras Localidades

Hidrografia

- Curso d'água Permanente
- - - Curso d'água Intermitente
- Massa d'água Permanente
- Massa d'água Intermitente

Sistema Viário

- Rodovia Pavimentada
- Rodovia não-pavimentada
- - - Rodovia em pavimentação
- Outras Estradas

Sistema Ferroviário

- Ferrovias Existentes
- - - Ferrovias em Construção

Empreendimento

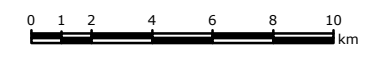
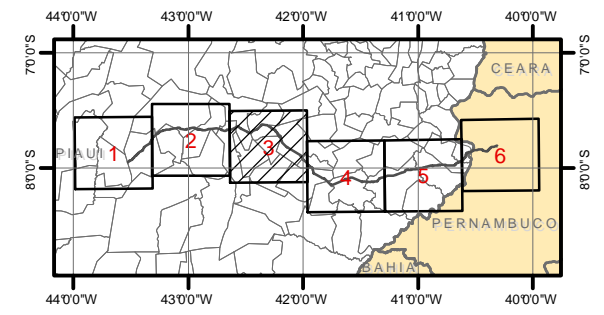
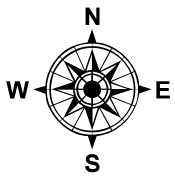
- Marcos de Quilometragem
- Traçado Nova Transnordestina - PI

Localização dos Canteiros de Obras

- Canteiro Auxiliar
- Canteiro de Obras

Obras de Arte Especiais

- ▲ Ponte
- ◆ Viaduto



Fonte: Base Cartográfica Integrada do Brasil ao Milionésimo - IBGE, 2003

Projeção: Universal Transversa de Mercator - UTM
WGS84 - Fuso 23S e 24S

Resp. Técnico:	Empreendedor:	
ARCADIS TETRAPLAN	CFN	
Projeto:	FERROVIA TRANSNORDESTINA - TRECHO 1 Eliseu Martins (PI) - Trindade (PE)	
Título:	Caracterização do Empreendimento Folha 3 de 6	
Escala:	Numeração:	Data:
1:250.000	1.5-1	Agosto/2008