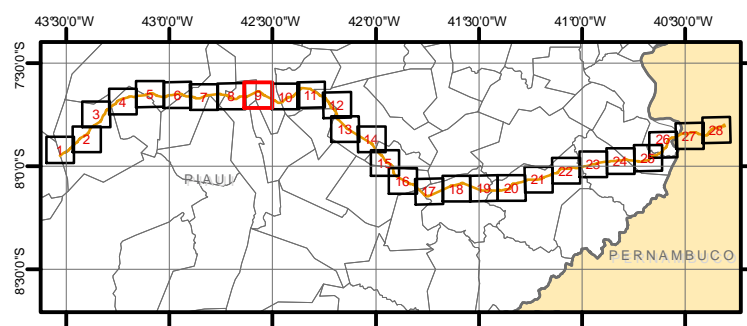


- Referências Locacionais**
- Capital Estadual
 - Sedes Municipais
 - Vila
 - ⊙ Povoado
 - ⊗ Núcleo
 - Outras Localidades
 - ▲ Sede de Fazenda
 - ▲ Cavernas
 - Limite Municipal
- Hidrografia**
- Curso d'água
 - Massa d'água Permanente
- Sistema Viário**
- Rodovia Pavimentada
 - Rodovia Não Pavimentada
 - Outras Estradas (urbanas)
 - Caminhos e Trilhas
- Sistema Ferroviário**
- Ferrovias Existentes
 - Ferrovias em Construção
- Empreendimento**
- Marcos de Quilometragem
 - Traçado Nova Transnordestina - PI
- Unidades de Conservação**
- ▭ Proteção Integral
 - ▭ Uso Sustentável
- Uso do Solo/Vegetação**
- Mata Ciliar/Galeria
 - Contatos Caatinga-Cerrado
 - Caatinga
 - Solo Exposto
 - Atividade Agrícola
 - Área Urbanizada
 - Ocorrência de Queimada
 - Água sem Sedimento
 - Água com Sedimento

- Sistema Viário**
- Rodovia Pavimentada
 - Rodovia Não Pavimentada
 - Outras Estradas (urbanas)
 - Caminhos e Trilhas
- Sistema Ferroviário**
- Ferrovias Existentes
 - Ferrovias em Construção
- Empreendimento**
- Marcos de Quilometragem
 - Traçado Nova Transnordestina - PI



0 0,25 0,5 1 1,5 2 2,5 km

Fonte: Base Cartográfica Integrada do Brasil ao Milionésimo - IBGE, 2003

Projeção: Universal Transversa de Mercator - UTM
WGS84 - Fuso 23S e 24S

Resp. Técnico: ARCADIS TETRAPLAN	Empreendedor: CFN	
Projeto: FERROVIA TRANSNORDESTINA - TRECHO 2 Eliseu Martins (PI) - Trindade (PE)		
Título: Mapa do Uso do Solo e Vegetação na AID Folha 9 de 28		
Escala: 1:50.000	Numeração: 4.2-2	Data: Agosto/2008