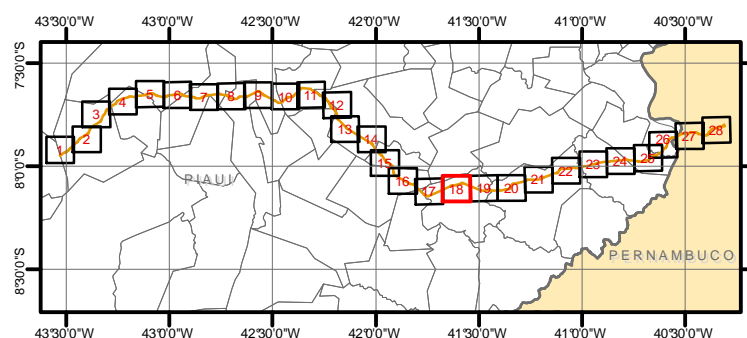


- Referências Locacionais**
- Capital Estadual
  - Sedes Municipais
  - Vila
  - ⊙ Povoado
  - ⊗ Núcleo
  - Outras Localidades
  - ▲ Sede de Fazenda
  - ▲ Cavernas
  - Limite Municipal
- Hidrografia**
- Curso d'água
  - Massa d'água Permanente
- Sistema Viário**
- Rodovia Pavimentada
  - Rodovia Não Pavimentada
  - Outras Estradas (urbanas)
  - Caminhos e Trilhas
- Sistema Ferroviário**
- Ferrovias Existentes
  - Ferrovias em Construção
- Empreendimento**
- Marcos de Quilometragem
  - Traçado Nova Transnordestina - PI
- Unidades de Conservação**
- ▭ Proteção Integral
  - ▭ Uso Sustentável
- Uso do Solo/Vegetação**
- Mata Ciliar/Galeria
  - Contatos Caatinga-Cerrado
  - Caatinga
  - Solo Exposto
  - Atividade Agrícola
  - Área Urbanizada
  - Ocorrência de Queimada
  - Água sem Sedimento
  - Água com Sedimento



Fonte: Base Cartográfica Integrada do Brasil ao Milionésimo - IBGE, 2003

Projeção: Universal Transversa de Mercator - UTM  
WGS84 - Fuso 23S e 24S

Resp. Técnico: <b>ARCADIS TETRAPLAN</b>	Empreendedor: <b>CFN</b>	
Projeto: <b>FERROVIA TRANSNORDESTINA - TRECHO 2 Eliseu Martins (PI) - Trindade (PE)</b>		
Título: <b>Mapa do Uso do Solo e Vegetação na AID Folha 18 de 28</b>		
Escala: 1:50.000	Numeração: 4.2-2	Data: Agosto/2008