

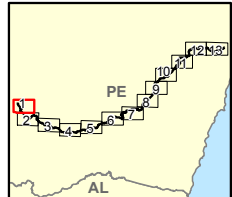

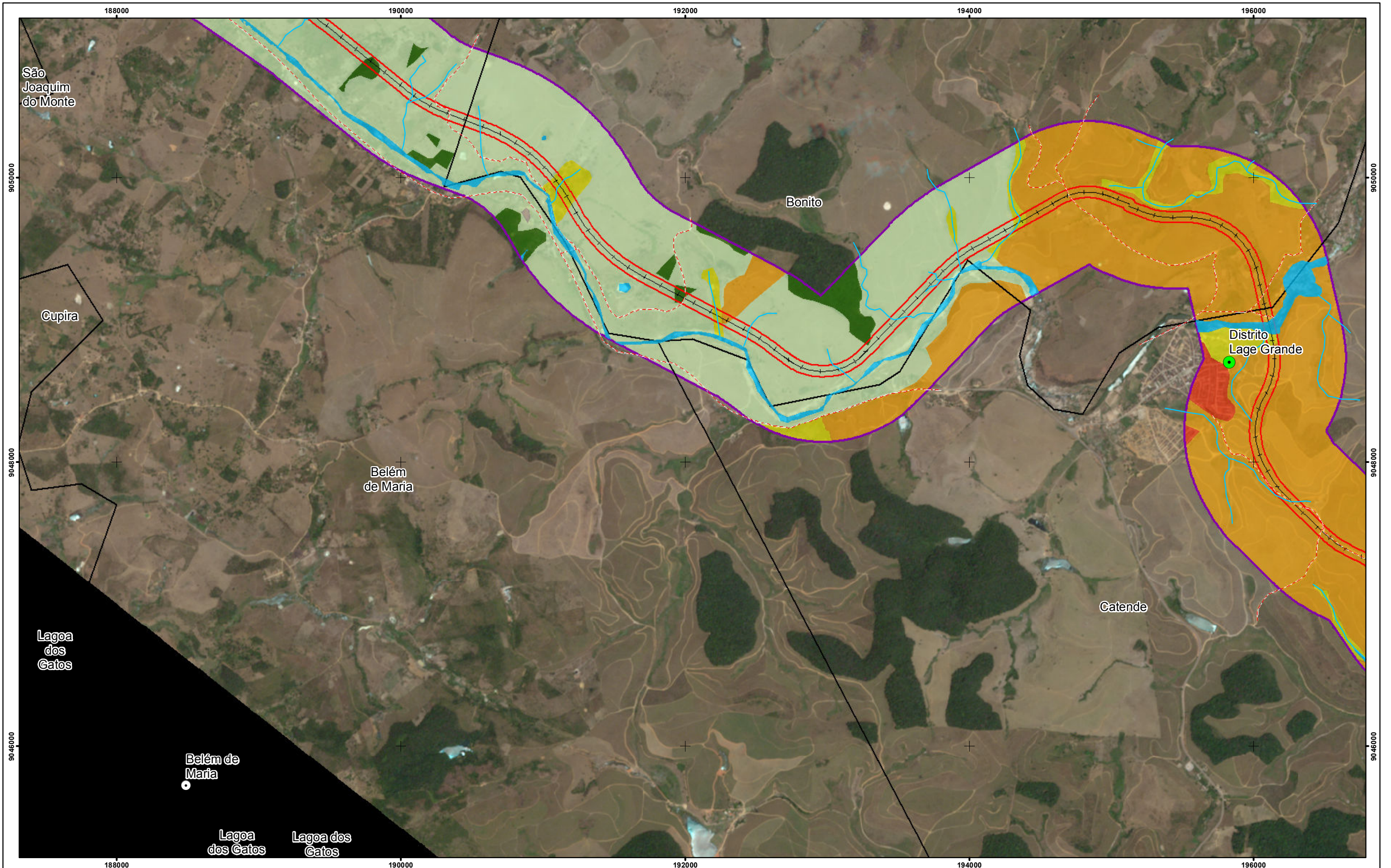
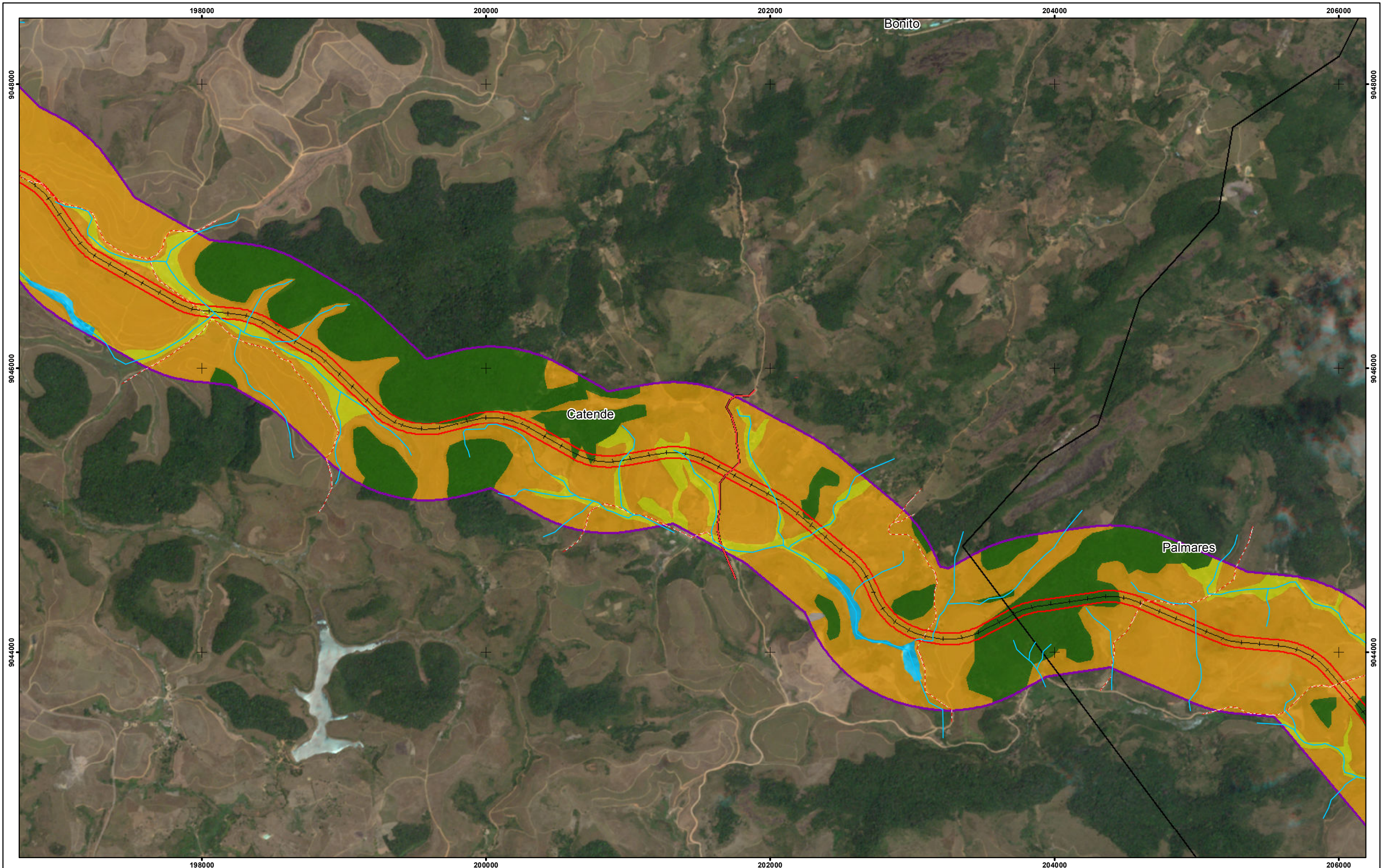


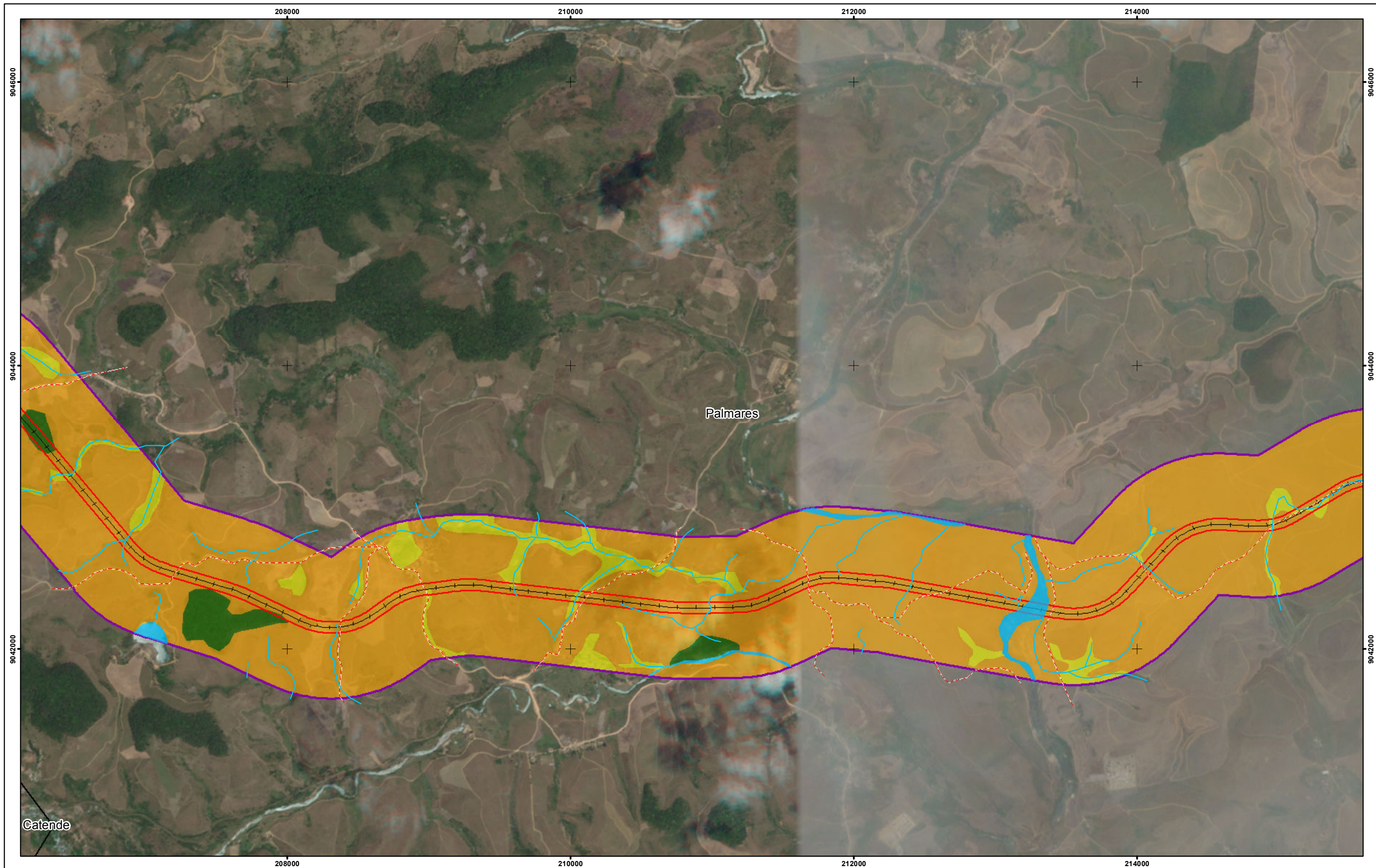
CONVENÇÕES CARTOGRÁFICAS				REFERÊNCIAS	LOCALIZAÇÃO DA FOLHA	MACROLOCALIZAÇÃO	 			
Referência Locacional ○ Sede Municipal □ Limite Municipal Empreendimento + Traçado TLSA Lotes 8 e 9	Áreas de Influência □ ADA □ AID Meios Físico e Biótico Hidrografia ~ Curso d'Água ■ Corpo d'Água	Sistema Viário — Rodovia - - - Estrada Vicinal Uso e Ocupação do Solo Tipologia ■ Aglomerado Populacional ■ Campo Antrópico	■ Cultura Permanente ■ Cultura Temporária ■ Floresta Ombrófila Densa ■ Floresta de Restinga ■ Pasto ■ Solo Exposto	Fontes: IBGE, - Base Cartográfica Integrada do Brasil ao Milionésimo, 2010 Mosaico de Imagens RapidEye, 2012. ESCALA GRÁFICA 0 250 500 1.000 1.500 Metros Projeção Universal Transversa de Mercator Fuso:25 S - Datum horizontal: SAD 69			EIA/RIMA Transnordestina - Lotes 08 e 09 Trecho Salgueiro/PE a Porto de Suape/PE Mapa de Uso e Ocupação do Solo e Vegetação Nativa EXECUTADO POR: ARCADIS logos S.A. ESCALA: 1:25.000 FOLHA: 01/13 DATA: Abril/2014			



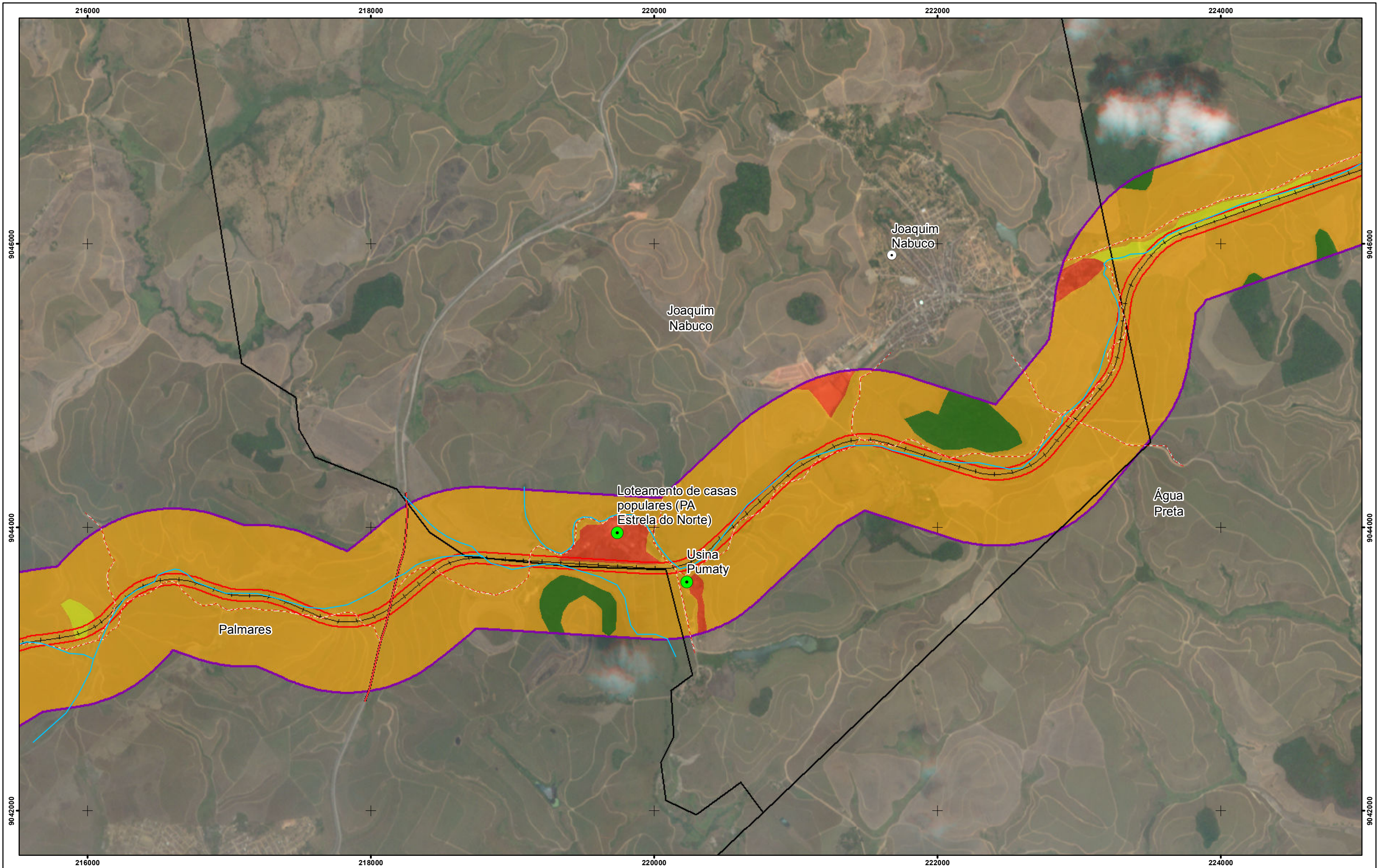
CONVENÇÕES CARTOGRÁFICAS				REFERÊNCIAS		LOCALIZAÇÃO DA FOLHA		MACROLOCALIZAÇÃO			
Referência Locacional ○ Sede Municipal □ Limite Municipal Empreendimento + Traçado TLSA Lotes 8 e 9	Áreas de Influência □ ADA □ AID Meios Físico e Biótico Hidrografia ~ Curso d'Água ■ Corpo d'Água	Sistema Viário — Rodovia - - - Estrada Vicinal Uso e Ocupação do Solo Tipologia ■ Aglomerado Populacional ■ Campo Antrópico	■ Cultura Permanente ■ Cultura Temporária ■ Floresta Ombrófila Densa ■ Floresta de Restinga ■ Pasto ■ Solo Exposto	Fontes: IBGE, - Base Cartográfica Integrada do Brasil ao Milionésimo, 2010 Mosaico de Imagens RapidEye, 2012. ESCALA GRÁFICA 0 250 500 1.000 1.500 Metros Projeção Universal Transversa de Mercator Fuso:25 S - Datum horizontal: SAD 69				TRANSNORDESTINA Logística S.A. ARCADIS logos EIA/RIMA Transnordestina - Lotes 08 e 09 Trecho Salgueiro/PE a Porto de Suape/PE Mapa de Uso e Ocupação do Solo e Vegetação Nativa EXECUTADO POR: ARCADIS logos S.A.	ESCALA: 1:25.000	FOLHA: 02/13	DATA: Abril/2014



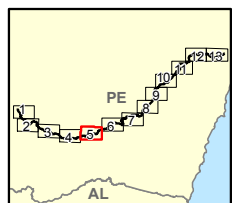



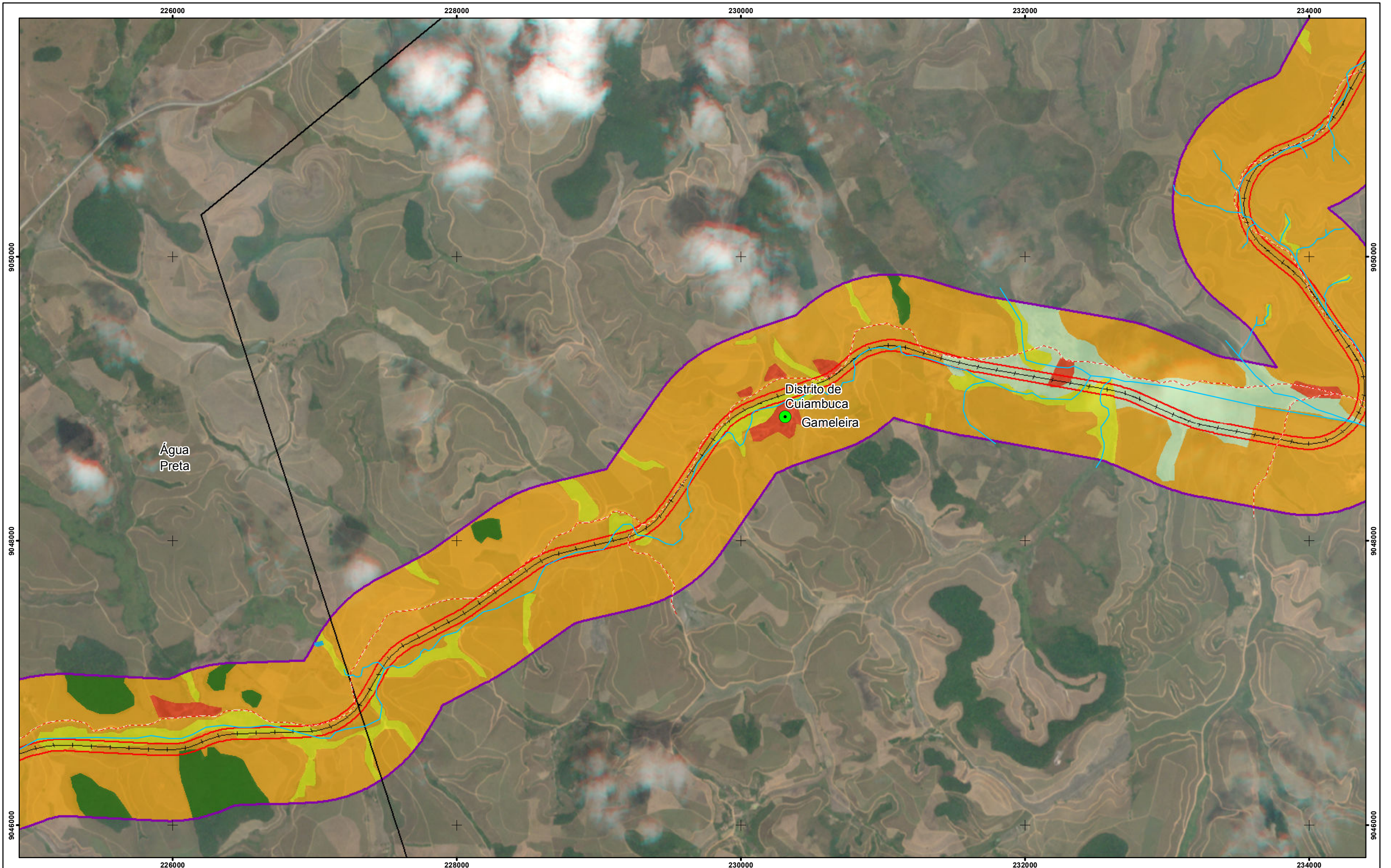
CONVENÇÕES CARTOGRÁFICAS				REFERÊNCIAS		LOCALIZAÇÃO DA FOLHA		MACROLOCALIZAÇÃO			
Referência Locacional ● Sede Municipal □ Limite Municipal Empreendimento + Traçado TLSA Lotes 8 e 9	Áreas de Influência □ ADA □ AID Meios Físico e Biótico Hidrografia ~ Curso d'Água ■ Corpo d'Água	Sistema Viário — Rodovia - - - Estrada Vicinal Uso e Ocupação do Solo Tipologia ■ Aglomerado Populacional ■ Campo Antrópico	■ Cultura Permanente ■ Cultura Temporária ■ Floresta Ombrófila Densa ■ Floresta de Restinga ■ Pasto ■ Solo Exposto	Fontes: IBGE, - Base Cartográfica Integrada do Brasil ao Milionésimo, 2010 Mosaico de Imagens RapidEye, 2012. ESCALA GRÁFICA 0 250 500 1.000 1.500 Metros Projeção Universal Transversa de Mercator Fuso:25 S - Datum horizontal: SAD 69				TRANSNORDESTINA Logística S.A. ARCADIS logos EIA/RIMA Transnordestina - Lotes 08 e 09 Trecho Salgueiro/PE a Porto de Suape/PE Mapa de Uso e Ocupação do Solo e Vegetação Nativa EXECUTADO POR: ARCADIS logos S.A.	ESCALA: 1:25.000	FOLHA: 03/13	DATA: Abril/2014



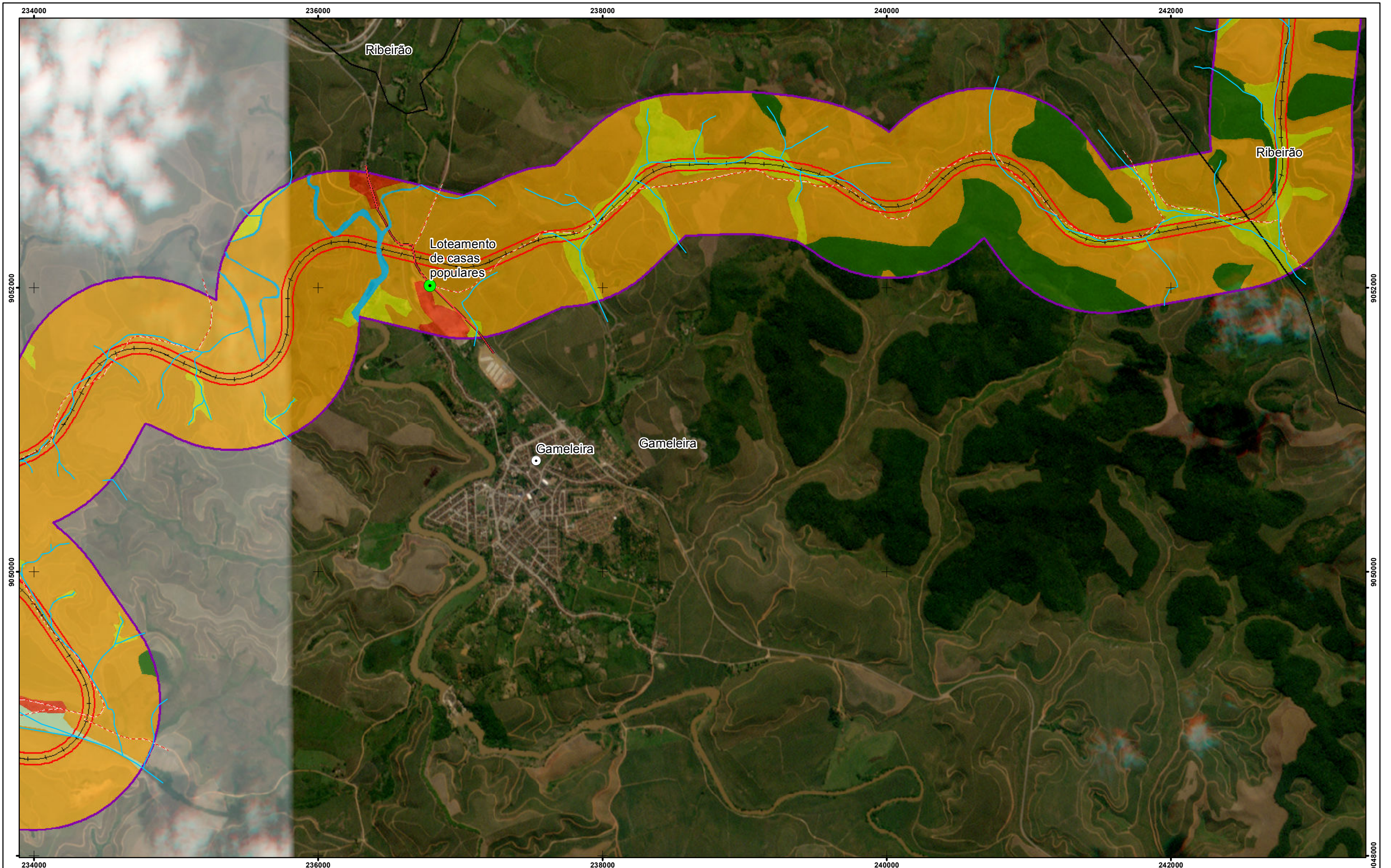
CONVENÇÕES CARTOGRÁFICAS		REFERÊNCIAS		LOCALIZAÇÃO DA FOLHA		MACROLOCALIZAÇÃO	
Referência Locacional ● Sede Municipal □ Limite Municipal Empreendimento + Traçado TLSA Lotes 8 e 9	Áreas de Influência □ ADA □ AID Meios Físico e Biótico Hidrografia ~ Curso d'Água ■ Corpo d'Água	Sistema Viário — Rodovia - - - Estrada Vicinal Uso e Ocupação do Solo Tipologia ■ Aglomerado Populacional ■ Campo Antrópico	■ Cultura Permanente ■ Cultura Temporária ■ Floresta Ombrófila Densa ■ Floresta de Restinga ■ Pasto ■ Solo Exposto	Fontes: IBGE, - Base Cartográfica Integrada do Brasil ao Milionésimo, 2010 Mosaico de Imagens RapidEye, 2012. ESCALA GRÁFICA 0 250 500 1.000 1.500 Metros Projeção Universal Transversa de Mercator Fuso:25 S - Datum horizontal: SAD 69	LOCALIZAÇÃO DA FOLHA 	MACROLOCALIZAÇÃO 	TRANSNORDESTINA Logística S.A. ARCADIS logos EIA/RIMA Transnordestina - Lotes 08 e 09 Trecho Salgueiro/PE a Porto de Suape/PE Mapa de Uso e Ocupação do Solo e Vegetação Nativa EXECUTADO POR: ARCADIS logos S.A. ESCALA: 1:25.000 FOLHA: 04/13 DATA: Abril/2014



CONVENÇÕES CARTOGRÁFICAS				REFERÊNCIAS	LOCALIZAÇÃO DA FOLHA	MACROLOCALIZAÇÃO	 			
Referência Locacional ● Sede Municipal □ Limite Municipal Empreendimento + Traçado TLSA Lotes 8 e 9	Áreas de Influência □ ADA □ AID Meios Físico e Biótico Hidrografia ~ Curso d'Água ■ Corpo d'Água	Sistema Viário — Rodovia - - - Estrada Vicinal Uso e Ocupação do Solo Tipologia ■ Aglomerado Populacional ■ Campo Antrópico	■ Cultura Permanente ■ Cultura Temporária ■ Floresta Ombrófila Densa ■ Floresta de Restinga ■ Pasto ■ Solo Exposto	Fontes: IBGE, - Base Cartográfica Integrada do Brasil ao Milionésimo, 2010 Mosaico de Imagens RapidEye, 2012. ESCALA GRÁFICA 0 250 500 1.000 1.500 Metros Projeção Universal Transversa de Mercator Fuso:25 S - Datum horizontal: SAD 69			EIA/RIMA Transnordestina - Lotes 08 e 09 Trecho Salgueiro/PE a Porto de Suape/PE Mapa de Uso e Ocupação do Solo e Vegetação Nativa EXECUTADO POR: ARCADIS logos S.A. ESCALA: 1:25.000 FOLHA: 05/13 DATA: Abril/2014			

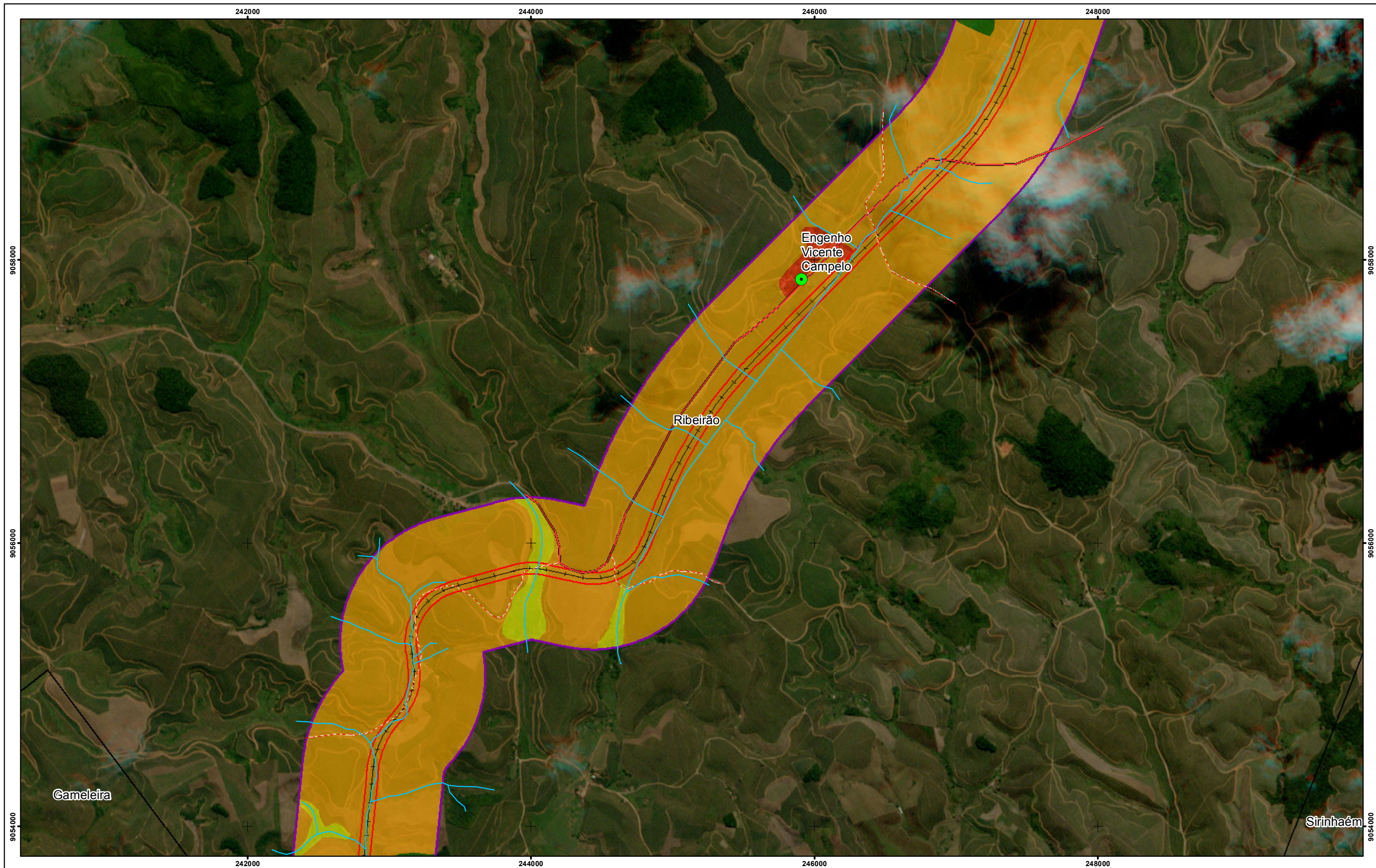


CONVENÇÕES CARTOGRÁFICAS				REFERÊNCIAS		LOCALIZAÇÃO DA FOLHA		MACROLOCALIZAÇÃO				
Referência Locacional ○ Sede Municipal □ Limite Municipal Empreendimento + Traçado TLSA Lotes 8 e 9	Áreas de Influência □ ADA □ AID Meios Físico e Biótico Hidrografia ~ Curso d'Água ■ Corpo d'Água	Sistema Viário — Rodovia - - - Estrada Vicinal Uso e Ocupação do Solo Tipologia ■ Aglomerado Populacional ■ Campo Antrópico	■ Cultura Permanente ■ Cultura Temporária ■ Floresta Ombrófila Densa ■ Floresta de Restinga ■ Pasto ■ Solo Exposto	Fontes: IBGE, - Base Cartográfica Integrada do Brasil ao Milionésimo, 2010 Mosaico de Imagens RapidEye, 2012. ESCALA GRÁFICA 0 250 500 1.000 1.500 Metros Projeção Universal Transversa de Mercator Fuso:25 S - Datum horizontal: SAD 69				TRANSNORDESTINA Logística S.A. ARCADIS logos	EIA/RIMA Transnordestina - Lotes 08 e 09 Trecho Salgueiro/PE a Porto de Suape/PE Mapa de Uso e Ocupação do Solo e Vegetação Nativa EXECUTADO POR: ARCADIS logos S.A.	ESCALA: 1:25.000	FOLHA: 06/13	DATA: Abril/2014

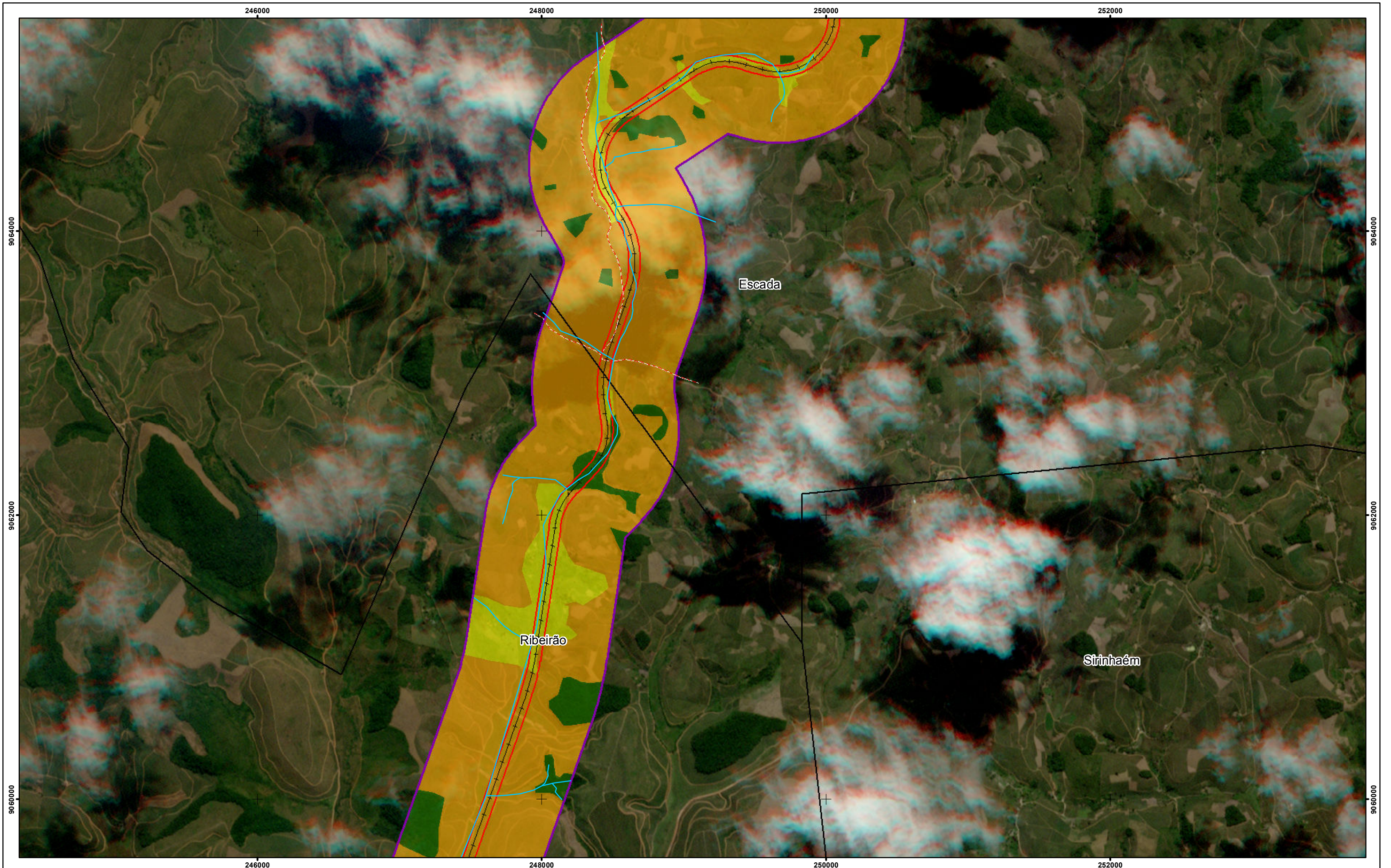


CONVENÇÕES CARTOGRÁFICAS		REFERÊNCIAS	
Referência Locacional ● Sede Municipal □ Limite Municipal Empreendimento + Traçado TLSA Lotes 8 e 9	Áreas de Influência □ ADA □ AID Meios Físico e Biótico Hidrografia ~ Curso d'Água ■ Corpo d'Água	Sistema Viário — Rodovia - - - Estrada Vicinal Uso e Ocupação do Solo Tipologia ■ Aglomerado Populacional ■ Campo Antrópico	■ Cultura Permanente ■ Cultura Temporária ■ Floresta Ombrófila Densa ■ Floresta de Restinga ■ Pasto ■ Solo Exposto
Fontes: IBGE, - Base Cartográfica Integrada do Brasil ao Milionésimo, 2010 Mosaico de Imagens RapidEye, 2012.		LOCALIZAÇÃO DA FOLHA 	MACROLOCALIZAÇÃO
ESCALA GRÁFICA 0 250 500 1.000 1.500 Metros Projeção Universal Transversa de Mercator Fuso:25 S - Datum horizontal: SAD 69		EXECUTADO POR: ARCADIS logos S.A. ESCALA: 1:25.000 FOLHA: 07/13 DATA: Abril/2014	

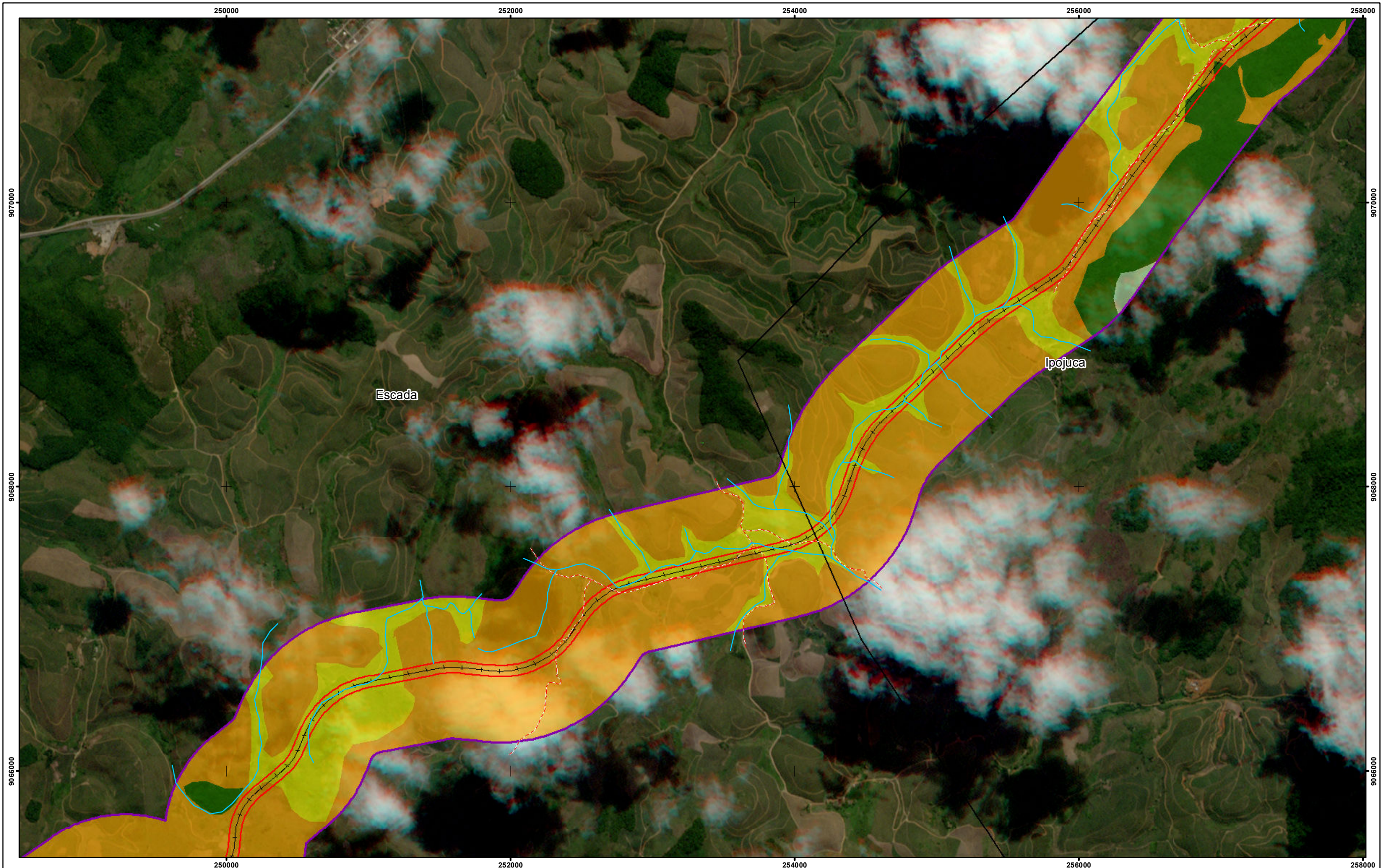
EIA/RIMA Transnordestina - Lotes 08 e 09
Trecho Salgueiro/PE a Porto de Suape/PE
 Mapa de Uso e Ocupação do Solo e Vegetação Nativa



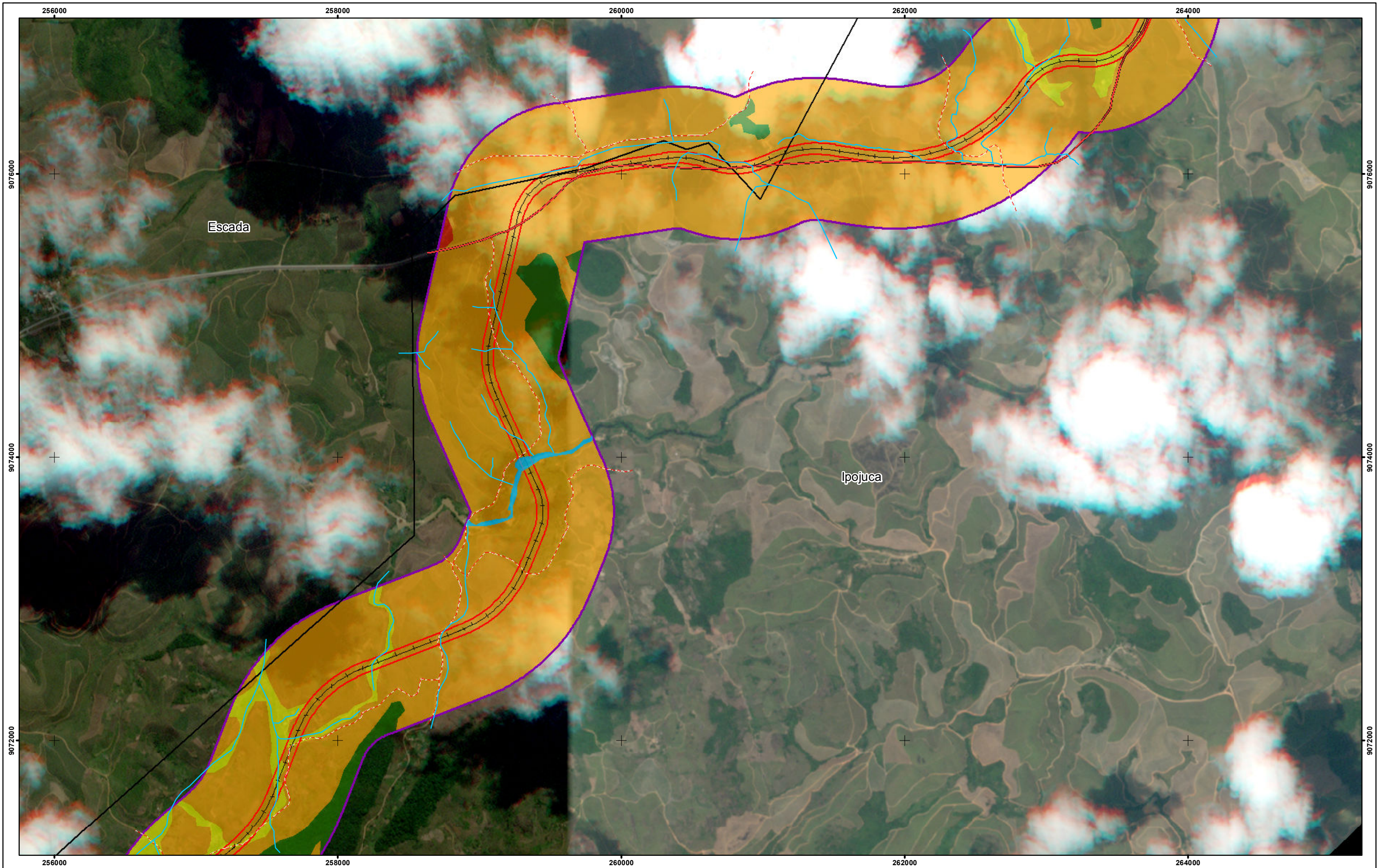
CONVENÇÕES CARTOGRÁFICAS				REFERÊNCIAS		LOCALIZAÇÃO DA FOLHA		MACROLOCALIZAÇÃO		
Referência Locacional ● Sede Municipal □ Limite Municipal Empreendimento — Traçado TLSA Lotes 8 e 9	Áreas de Influência □ ADA □ AID Meios Físico e Biótico Hidrografia — Curso d'Água — Corpo d'Água	Sistema Viário — Rodovia - - - Estrada Vicinal Uso e Ocupação do Solo Tipologia — Aglomerado Populacional — Campo Antrópico	— Cultura Permanente — Cultura Temporária — Floresta Ombrófila Densa — Floresta de Restinga — Pasto — Solo Exposto	Fontes: IBGE, - Base Cartográfica Integrada do Brasil ao Milionésimo, 2010 Mosaico de Imagens RapidEye, 2012. ESCALA GRÁFICA 0 250 500 1.000 1.500 Metros Projeção Universal Transversa de Mercator Fuso:25 S - Datum horizontal: SAD 69			TRANSNORDESTINA Logística S.A. ARCADIS logos EIA/RIMA Transnordestina - Lotes 08 e 09 Trecho Salgueiro/PE a Porto de Suape/PE Mapa de Uso e Ocupação do Solo e Vegetação Nativa EXECUTADO POR: ARCADIS logos S.A.	ESCALA: 1:25.000	FOLHA: 08/13	DATA: Abril/2014



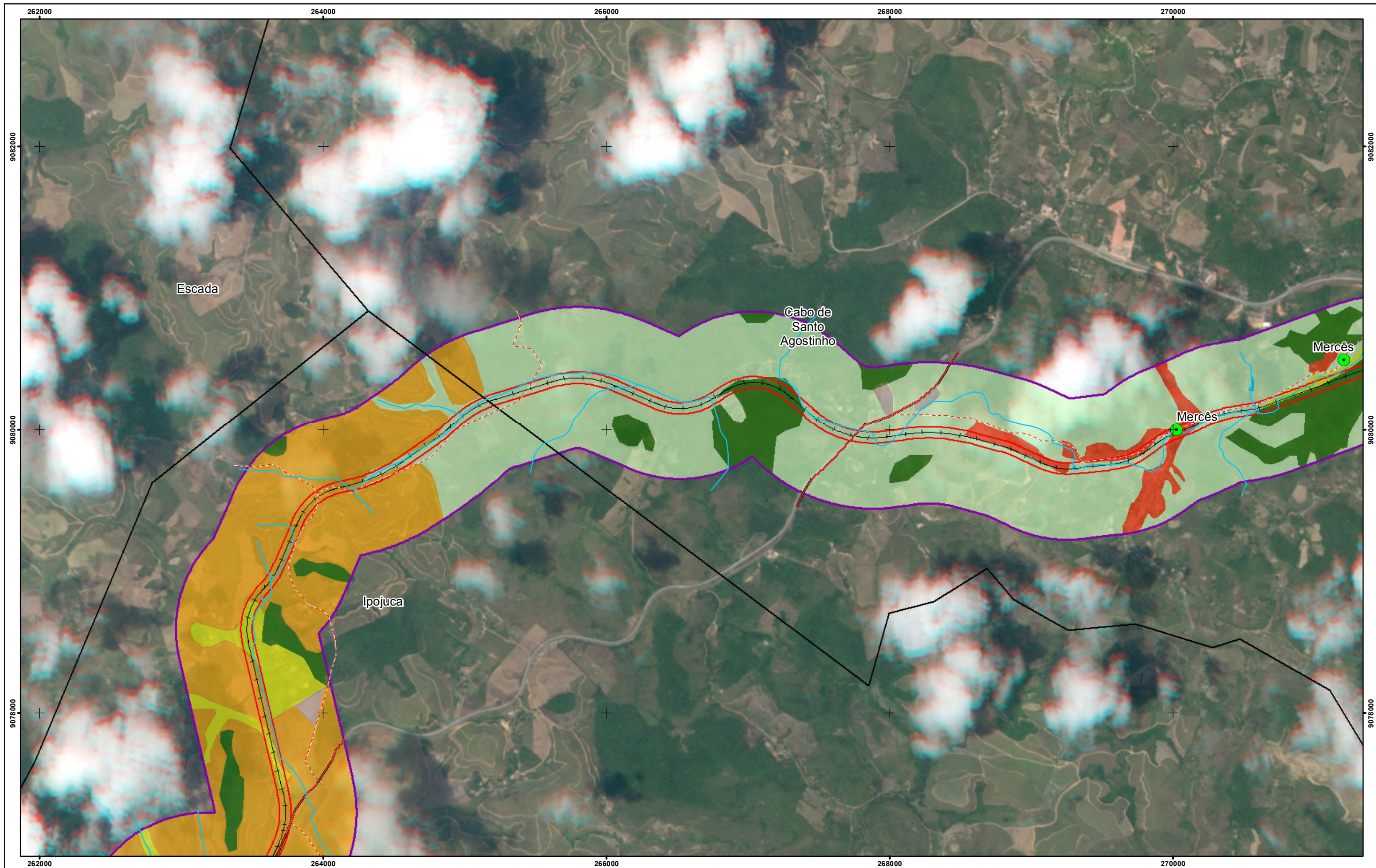
CONVENÇÕES CARTOGRÁFICAS				REFERÊNCIAS	LOCALIZAÇÃO DA FOLHA	MACROLOCALIZAÇÃO	
Referência Locacional ● Sede Municipal □ Limite Municipal Empreendimento + Traçado TLSA Lotes 8 e 9	Áreas de Influência □ ADA □ AID Meios Físico e Biótico Hidrografia ~ Curso d'Água ■ Corpo d'Água	Sistema Viário — Rodovia - - - Estrada Vicinal Uso e Ocupação do Solo Tipologia ■ Aglomerado Populacional ■ Campo Antrópico	■ Cultura Permanente ■ Cultura Temporária ■ Floresta Ombrófila Densa ■ Floresta de Restinga ■ Pasto ■ Solo Exposto	Fontes: IBGE, - Base Cartográfica Integrada do Brasil ao Milionésimo, 2010 Mosaico de Imagens RapidEye, 2012. ESCALA GRÁFICA 0 250 500 1.000 1.500 Metros Projeção Universal Transversa de Mercator Fuso:25 S - Datum horizontal: SAD 69			EIA/RIMA Transnordestina - Lotes 08 e 09 Trecho Salgueiro/PE a Porto de Suape/PE Mapa de Uso e Ocupação do Solo e Vegetação Nativa EXECUTADO POR: ARCADIS logos S.A.
					ESCALA: 1:25.000	FOLHA: 09/13	DATA: Abril/2014



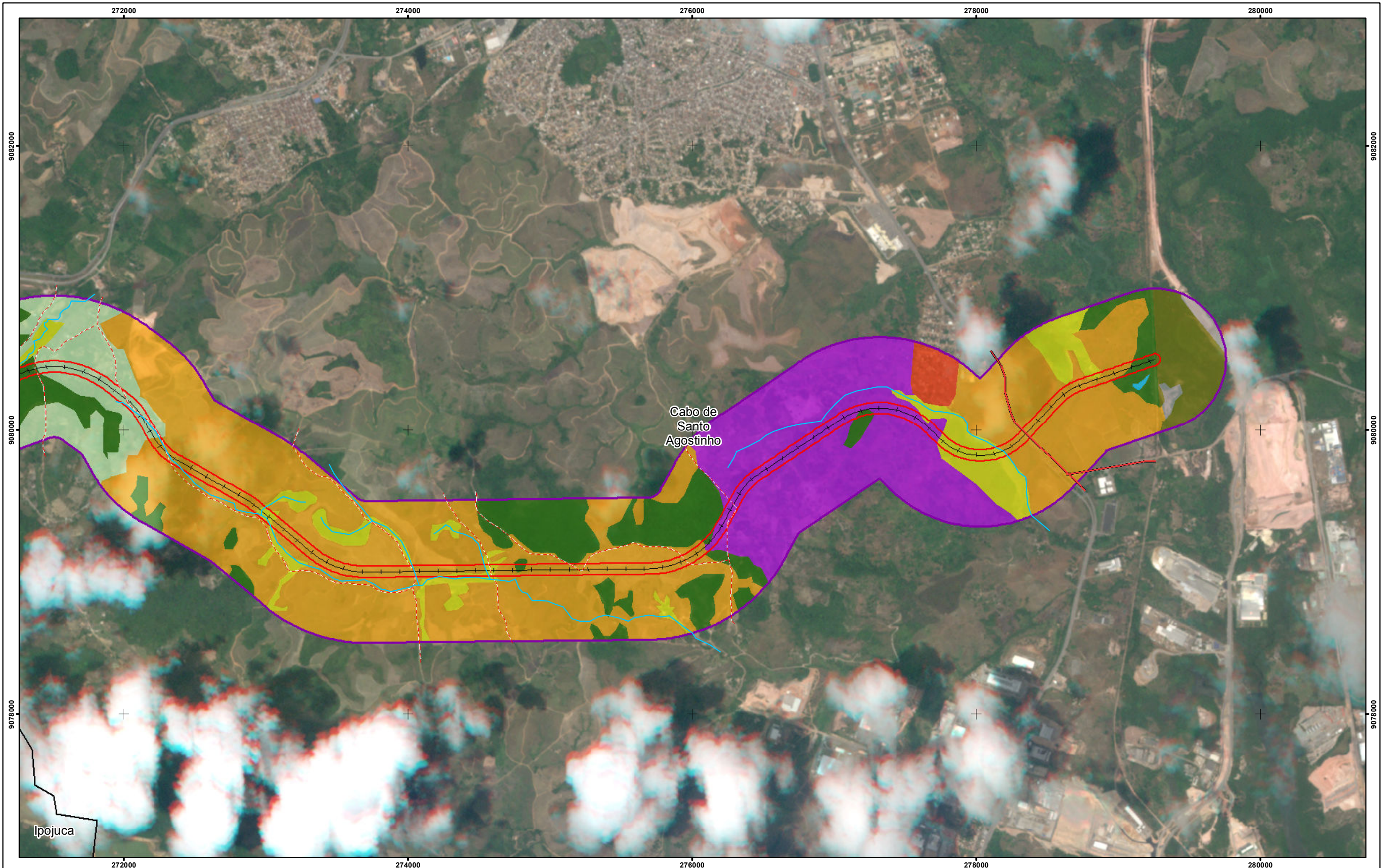
CONVENÇÕES CARTOGRÁFICAS				REFERÊNCIAS		LOCALIZAÇÃO DA FOLHA		MACROLOCALIZAÇÃO		
Referência Locacional ○ Sede Municipal □ Limite Municipal Empreendimento + Traçado TLSA Lotes 8 e 9	Áreas de Influência □ ADA □ AID Meios Físico e Biótico Hidrografia ~ Curso d'Água 〰 Corpo d'Água	Sistema Viário — Rodovia - - Estrada Vicinal Uso e Ocupação do Solo Tipologia ■ Aglomerado Populacional ■ Campo Antrópico	■ Cultura Permanente ■ Cultura Temporária ■ Floresta Ombrófila Densa ■ Floresta de Restinga ■ Pasto ■ Solo Exposto	Fontes: IBGE, - Base Cartográfica Integrada do Brasil ao Milionésimo, 2010 Mosaico de Imagens RapidEye, 2012. ESCALA GRÁFICA 0 250 500 1.000 1.500 Metros Projeção Universal Transversa de Mercator Fuso:25 S - Datum horizontal: SAD 69			TRANSNORDESTINA Logística S.A. ARCADIS logos EIA/RIMA Transnordestina - Lotes 08 e 09 Trecho Salgueiro/PE a Porto de Suape/PE Mapa de Uso e Ocupação do Solo e Vegetação Nativa EXECUTADO POR: ARCADIS logos S.A.	ESCALA: 1:25.000	FOLHA: 10/13	DATA: Abril/2014



CONVENÇÕES CARTOGRÁFICAS				REFERÊNCIAS		LOCALIZAÇÃO DA FOLHA		MACROLOCALIZAÇÃO			
Referência Locacional ● Sede Municipal □ Limite Municipal Empreendimento + Traçado TLSA Lotes 8 e 9	Áreas de Influência □ ADA □ AID Meios Físico e Biótico Hidrografia ~ Curso d'Água ■ Corpo d'Água	Sistema Viário — Rodovia - - - Estrada Vicinal Uso e Ocupação do Solo Tipologia ■ Aglomerado Populacional ■ Campo Antrópico	■ Cultura Permanente ■ Cultura Temporária ■ Floresta Ombrófila Densa ■ Floresta de Restinga ■ Pasto ■ Solo Exposto	Fontes: IBGE, - Base Cartográfica Integrada do Brasil ao Milionésimo, 2010 Mosaico de Imagens RapidEye, 2012. ESCALA GRÁFICA 0 250 500 1.000 1.500 Metros Projeção Universal Transversa de Mercator Fuso:25 S - Datum horizontal: SAD 69				TRANSNORDESTINA Logística S.A. ARCADIS logos EIA/RIMA Transnordestina - Lotes 08 e 09 Trecho Salgueiro/PE a Porto de Suape/PE Mapa de Uso e Ocupação do Solo e Vegetação Nativa EXECUTADO POR: ARCADIS logos S.A.	ESCALA: 1:25.000	FOLHA: 11/13	DATA: Abril/2014



CONVENÇÕES CARTOGRÁFICAS		REFERÊNCIAS		
Referência Locacional ● Sede Municipal □ Limite Municipal Empreendimento + Traçado TLSA Lotes 8 e 9	Áreas de Influência □ ADA □ AID Meios Físico e Biótico Hidrografia ~ Curso d'Água ■ Corpo d'Água	Sistema Viário — Rodovia - - Estrada Vicinal Uso e Ocupação do Solo Tipologia ■ Aglomerado Populacional ■ Campo Antrópico	Fontes: IBGE, - Base Cartográfica Integrada do Brasil ao Milionésimo, 2010 Mosaico de Imagens RapidEye, 2012. ESCALA GRÁFICA 0 250 500 1.000 1.500 Metros Projeção Universal Transversa de Mercator Fuso:25 S - Datum horizontal: SAD 69	
		■ Cultura Permanente ■ Cultura Temporária ■ Floresta Ombrófila Densa ■ Floresta de Restinga ■ Pasto ■ Solo Exposto	LOCALIZAÇÃO DA FOLHA 	MACROLOCALIZAÇÃO
TRANSNORDESTINA Logística S.A. ARCADIS logos EIA/RIMA Transnordestina - Lotes 08 e 09 Trecho Salgueiro/PE a Porto de Suape/PE Mapa de Uso e Ocupação do Solo e Vegetação Nativa				
EXECUTADO POR: ARCADIS logos S.A.		ESCALA: 1:25.000	FOLHA: 12/13	DATA: Abril/2014



CONVENÇÕES CARTOGRÁFICAS				REFERÊNCIAS		LOCALIZAÇÃO DA FOLHA		MACROLOCALIZAÇÃO		
Referência Locacional ● Sede Municipal □ Limite Municipal Empreendimento + Traçado TLSA Lotes 8 e 9	Áreas de Influência □ ADA □ AID Meios Físico e Biótico Hidrografia ~ Curso d'Água ■ Corpo d'Água	Sistema Viário — Rodovia - - Estrada Vicinal Uso e Ocupação do Solo Tipologia ■ Aglomerado Populacional ■ Campo Antrópico	■ Cultura Permanente ■ Cultura Temporária ■ Floresta Ombrófila Densa ■ Floresta de Restinga ■ Pasto ■ Solo Exposto	Fontes: IBGE, - Base Cartográfica Integrada do Brasil ao Milionésimo, 2010 Mosaico de Imagens RapidEye, 2012. ESCALA GRÁFICA 0 250 500 1.000 1.500 Metros Projeção Universal Transversa de Mercator Fuso:25 S - Datum horizontal: SAD 69			TRANSNORDESTINA Logística S.A. ARCADIS logos EIA/RIMA Transnordestina - Lotes 08 e 09 Trecho Salgueiro/PE a Porto de Suape/PE Mapa de Uso e Ocupação do Solo e Vegetação Nativa EXECUTADO POR: ARCADIS logos S.A.	ESCALA: 1:25.000	FOLHA: 13/13	DATA: Abril/2014