

CONVENÇÕES CARTOGRÁFICAS

Referência Locacional	Hidrografia	Dados de Campo	Potencialidade Espeleológica
○ Sede Municipal	~ Curso D'Água	● Pontos de Controle	■ Alta
▭ Limite Municipal	Áreas de Influência	— Locais Percorridos	■ Média
— Empreendimento	▭ ADA	■ Baixa	■ Baixa
—+ Traçado TLSA Lotes 8 e 9	▭ AID Meios Físico e Biótico		
	▭ Limite de 250 m da ADA		

REFERÊNCIAS

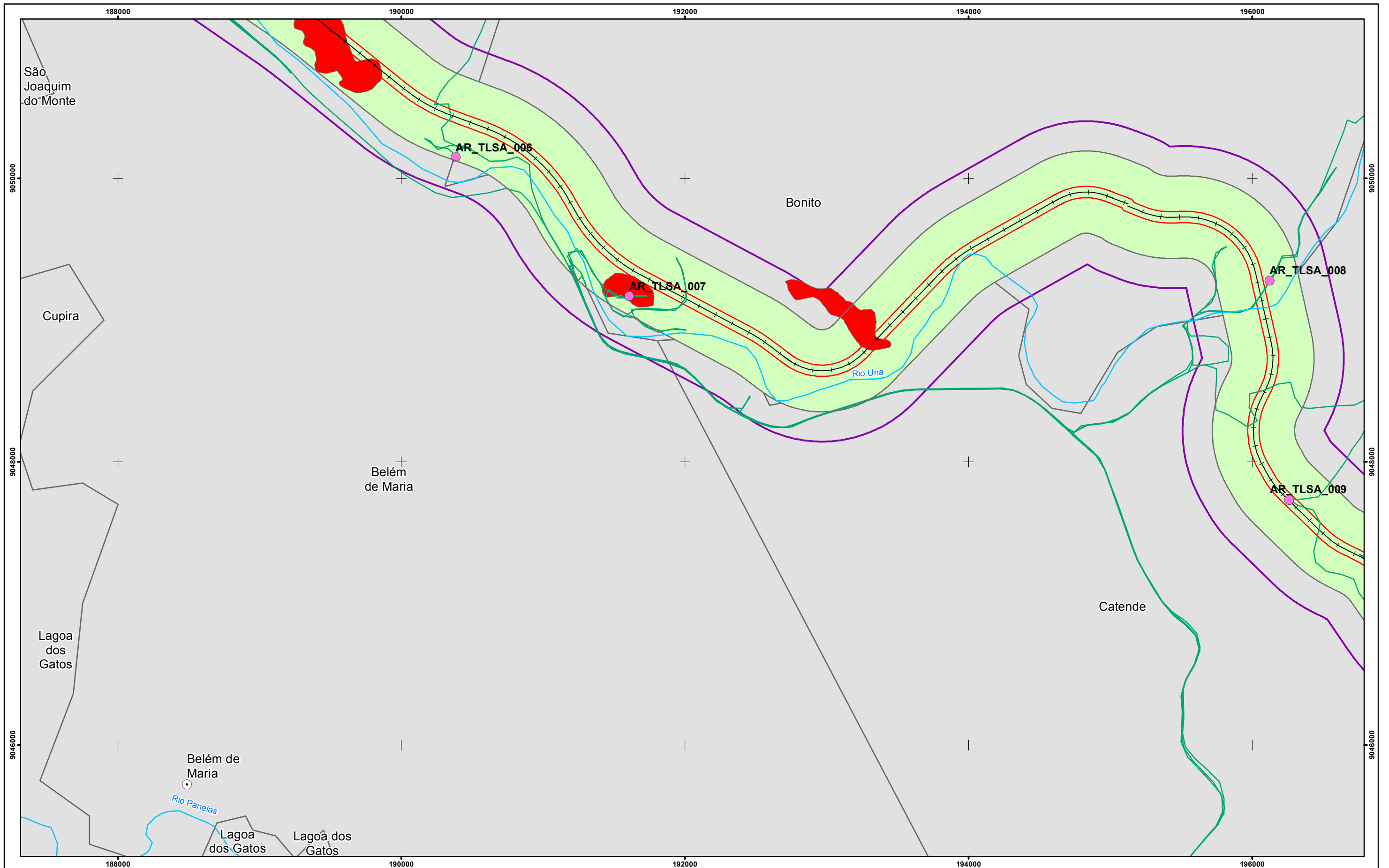
Fontes:  
IBGE, - Base Cartográfica Integrada do Brasil ao Milionésimo, 2010

ESCALA GRÁFICA  
0 250 500 1.000 1.500 Metros

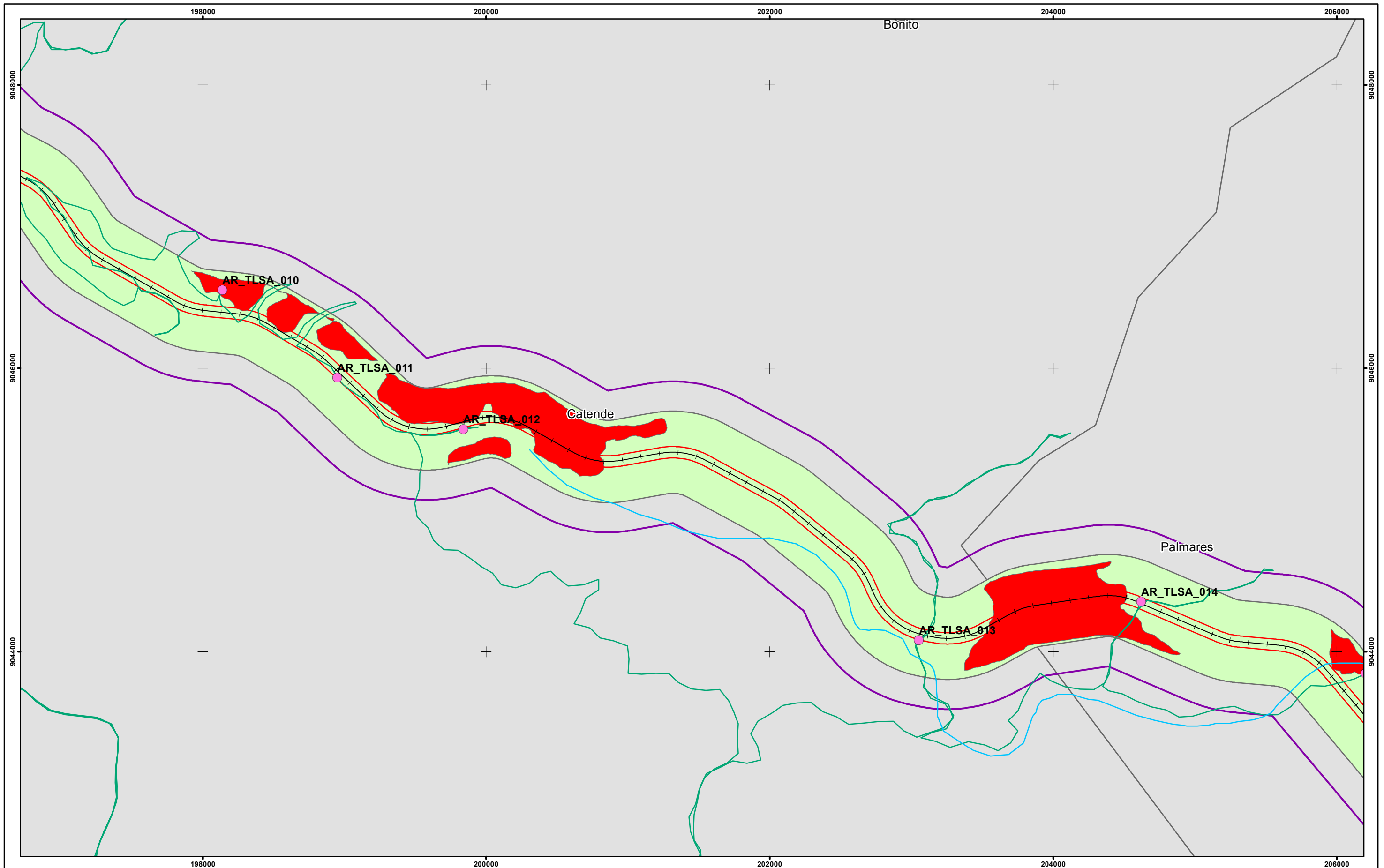
Projeção Universal Transversa de Mercator Fuso:25 S - Datum horizontal: SAD 69



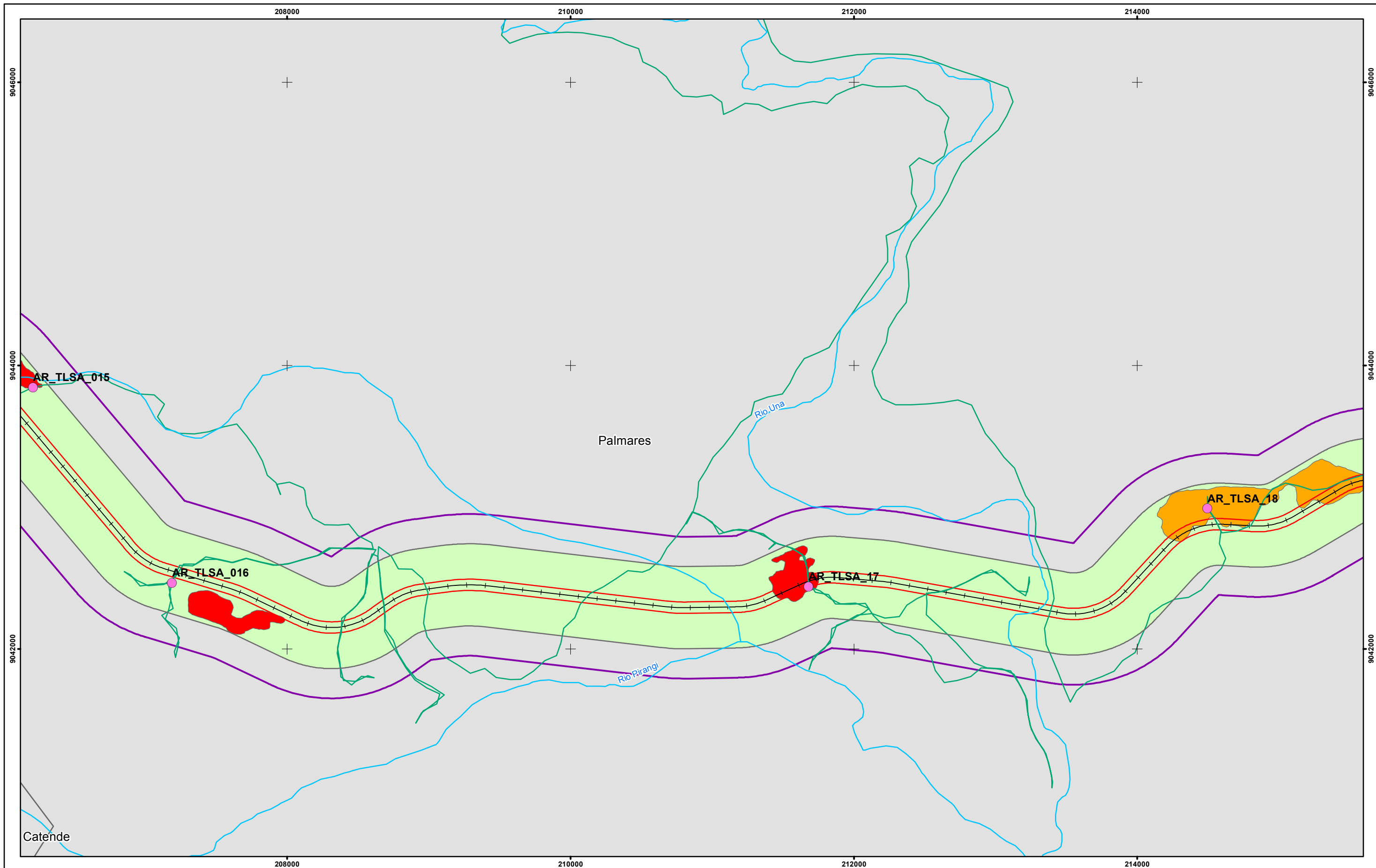
<b>TRANSNORDESTINA</b> <small>Logística S.A.</small>		<b>ARCADIS</b> logos	
<b>EIA/RIMA Transnordestina - Lotes 08 e 09</b>			
<b>Trecho Salgueiro/PE a Porto de Suape/PE</b>			
Potencialidade Espeleológica			
EXECUTADO POR: ARCADIS logos S.A.	ESCALA: 1:25.000	FOLHA: 01/13	DATA: Abril/2014



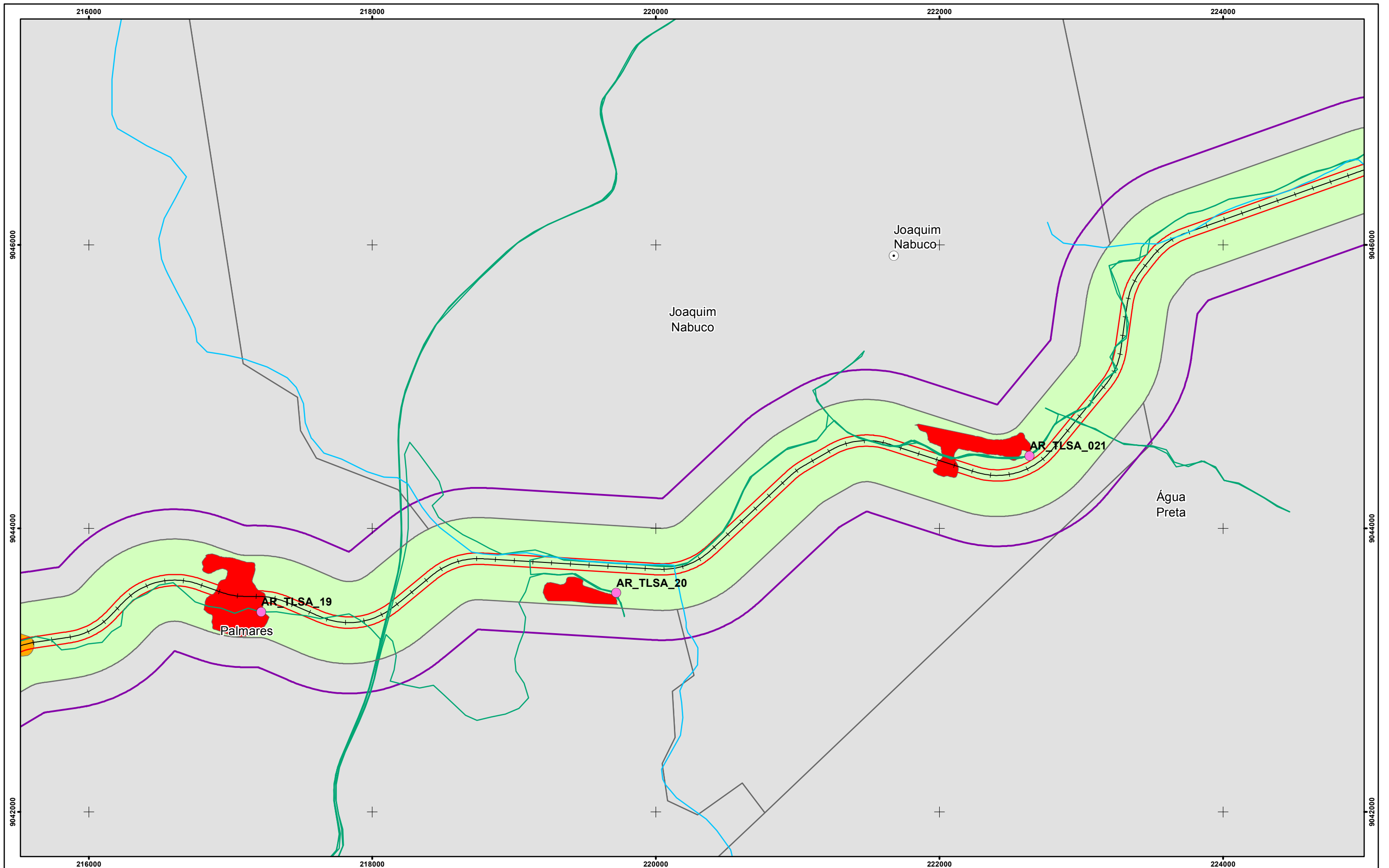
<b>Referência Locacional</b> ○ Sede Municipal □ Limite Municipal <b>Empreendimento</b> -+ Traçado TLSA Lotes 8 e 9		<b>Hidrografia</b> ~ Curso D'Água <b>Áreas de Influência</b> □ ADA □ AID Meios Físico e Biótico □ Limite de 250 m da ADA		<b>Dados de Campo</b> ● Pontos de Controle - Locais Percorridos		<b>Potencialidade Espeleológica</b> ■ Alta ■ Média ■ Baixa			
<b>Fontes:</b> IBGE, - Base Cartográfica Integrada do Brasil ao Milionésimo, 2010				<b>ESCALA GRÁFICA</b> 0 250 500 1.000 1.500 Metros Projeção Universal Transversa de Mercator Fuso:25 S - Datum horizontal: SAD 69		<b>LOCALIZAÇÃO DA FOLHA</b> 		<b>MACROLOCALIZAÇÃO</b> 	
<b>TRANSNORDESTINA</b> Logística S.A.		<b>ARCADIS</b> logos		<b>EIA/RIMA Transnordestina - Lotes 08 e 09</b> <b>Trecho Salgueiro/PE a Porto de Suape/PE</b> Potencialidade Espeleológica					
EXECUTADO POR: ARCADIS logos S.A.		ESCALA: 1:25.000		FOLHA: 02/13		DATA: Abril/2014			



<p>CONVENÇÕES CARTOGRÁFICAS</p> <p><b>Referência Locacional</b></p> <ul style="list-style-type: none"> <li>Sede Municipal</li> <li>Limite Municipal</li> </ul> <p><b>Empreendimento</b></p> <ul style="list-style-type: none"> <li>Traçado TLSA Lotes 8 e 9</li> </ul>		<p><b>Hidrografia</b></p> <ul style="list-style-type: none"> <li>Curso D'Água</li> </ul> <p><b>Áreas de Influência</b></p> <ul style="list-style-type: none"> <li>ADA</li> <li>AID Meios Físico e Biótico</li> <li>Limite de 250 m da ADA</li> </ul>	<p><b>Dados de Campo</b></p> <ul style="list-style-type: none"> <li>Pontos de Controle</li> <li>Locais Percorridos</li> </ul>	<p><b>Potencialidade Espeleológica</b></p> <ul style="list-style-type: none"> <li>Alta</li> <li>Média</li> <li>Baixa</li> </ul>	<p>Fontes:</p> <p>IBGE, - Base Cartográfica Integrada do Brasil ao Milionésimo, 2010</p> <p>ESCALA GRÁFICA</p> <p>0 250 500 1.000 1.500 Metros</p> <p>Projeção Universal Transversa de Mercator Fuso:25 S - Datum horizontal: SAD 69</p>	<p>LOCALIZAÇÃO DA FOLHA</p>	<p>MACROLOCALIZAÇÃO</p>	<p><b>TRANSNORDESTINA</b> Logística S.A.</p> <p><b>ARCADIS</b> logos</p> <p><b>EIA/RIMA Transnordestina - Lotes 08 e 09</b> <b>Trecho Salgueiro/PE a Porto de Suape/PE</b> Potencialidade Espeleológica</p> <p>EXECUTADO POR: ARCADIS logos S.A.    ESCALA: 1:25.000    FOLHA: 03/13    DATA: Abril/2014</p>
--	--	--	---	---	--	-----------------------------	-------------------------	--



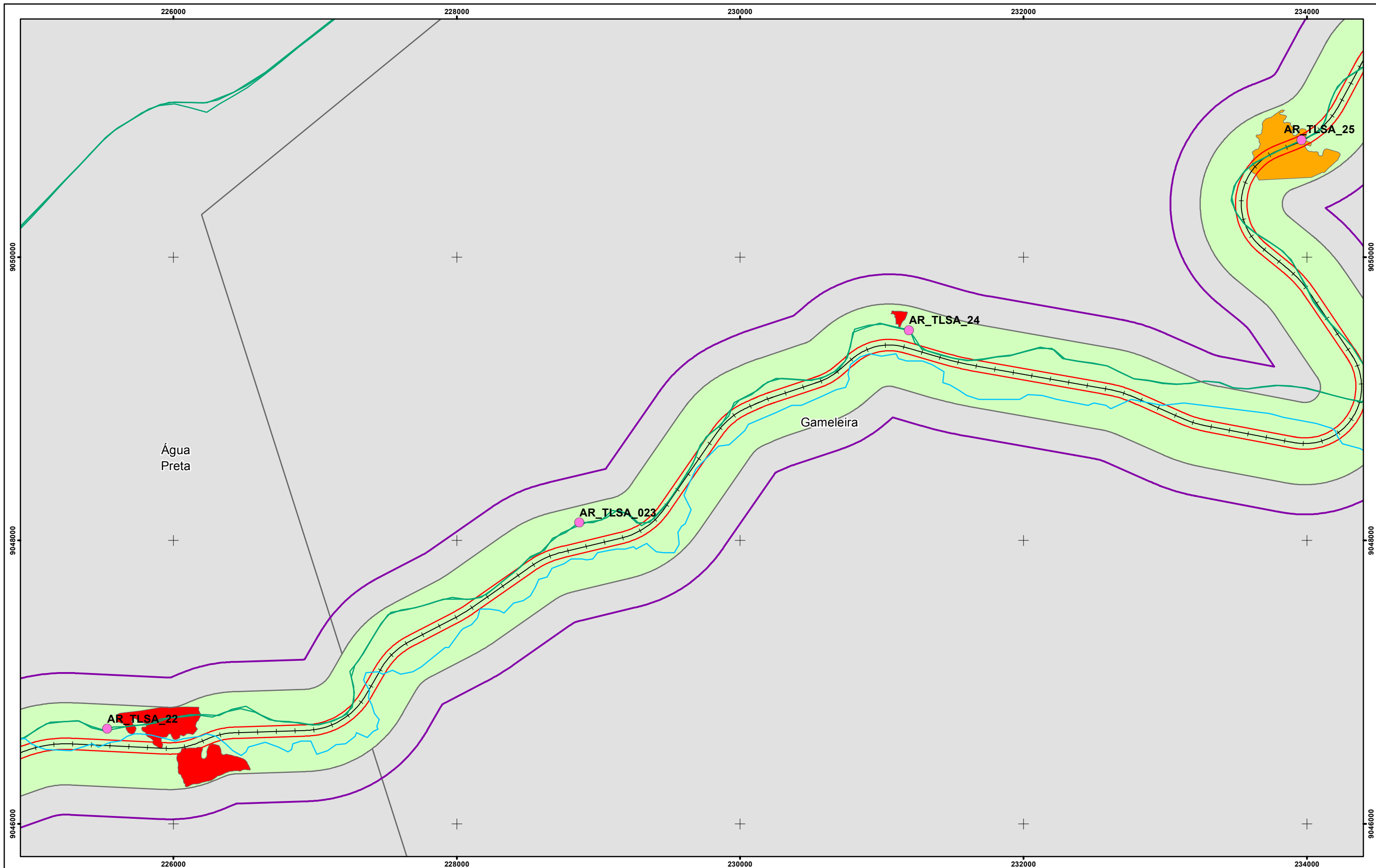
CONVENÇÕES CARTOGRÁFICAS		REFERÊNCIAS		LOCALIZAÇÃO DA FOLHA		MACROLOCALIZAÇÃO			
<b>Referência Locacional</b> ○ Sede Municipal □ Limite Municipal <b>Empreendimento</b> + Traçado TLSA Lotes 8 e 9	<b>Hidrografia</b> ~ Curso D'Água <b>Áreas de Influência</b> □ ADA □ AID Meios Físico e Biótico □ Limite de 250 m da ADA	<b>Dados de Campo</b> ● Pontos de Controle — Locais Percorridos	<b>Potencialidade Espeleológica</b> ■ Alta ■ Média ■ Baixa	Fontes: IBGE, - Base Cartográfica Integrada do Brasil ao Milionésimo, 2010 ESCALA GRÁFICA 0 250 500 1.000 1.500 Metros Projeção Universal Transversa de Mercator Fuso:25 S - Datum horizontal: SAD 69				<b>EIA/RIMA Transnordestina - Lotes 08 e 09</b> <b>Trecho Salgueiro/PE a Porto de Suape/PE</b> Potencialidade Espeleológica	
EXECUTADO POR: ARCADIS logos S.A.		ESCALA: 1:25.000		FOLHA: 04/13		DATA: Abril/2014			



<b>Referência Locacional</b> ○ Sede Municipal □ Limite Municipal <b>Empreendimento</b> + Traçado TLSA Lotes 8 e 9		<b>Hidrografia</b> ~ Curso D'Água <b>Áreas de Influência</b> □ ADA □ AID Meios Físico e Biótico □ Limite de 250 m da ADA		<b>Dados de Campo</b> ● Pontos de Controle — Locais Percorridos		<b>Potencialidade Espeleológica</b> ■ Alta ■ Média ■ Baixa			
<b>Fontes:</b> IBGE, - Base Cartográfica Integrada do Brasil ao Milionésimo, 2010				<b>ESCALA GRÁFICA</b> 0 250 500 1.000 1.500 Metros Projeção Universal Transversa de Mercator Fuso:25 S - Datum horizontal: SAD 69		<b>LOCALIZAÇÃO DA FOLHA</b> 		<b>MACROLOCALIZAÇÃO</b> 	
<b>EXECUTADO POR:</b> ARCADIS logos S.A.				<b>ESCALA:</b> 1:25.000		<b>FOLHA:</b> 05/13		<b>DATA:</b> Abril/2014	

**EIA/RIMA Transnordestina - Lotes 08 e 09**  
**Trecho Salgueiro/PE a Porto de Suape/PE**  
 Potencialidade Espeleológica





CONVENÇÕES CARTOGRÁFICAS

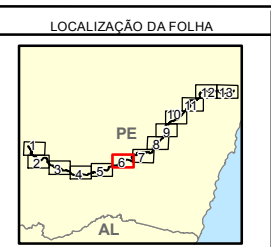
Referência Locacional	Hidrografia	Dados de Campo	Potencialidade Espeleológica
○ Sede Municipal	— Curso D'Água	● Pontos de Controle	■ Alta
▭ Limite Municipal	▭ Áreas de Influência	— Locais Percorridos	■ Média
<b>Empreendimento</b>	▭ ADA		■ Baixa
— Traçado TLSA Lotes 8 e 9	▭ AID Meios Físico e Biótico		
	▭ Limite de 250 m da ADA		

REFERÊNCIAS

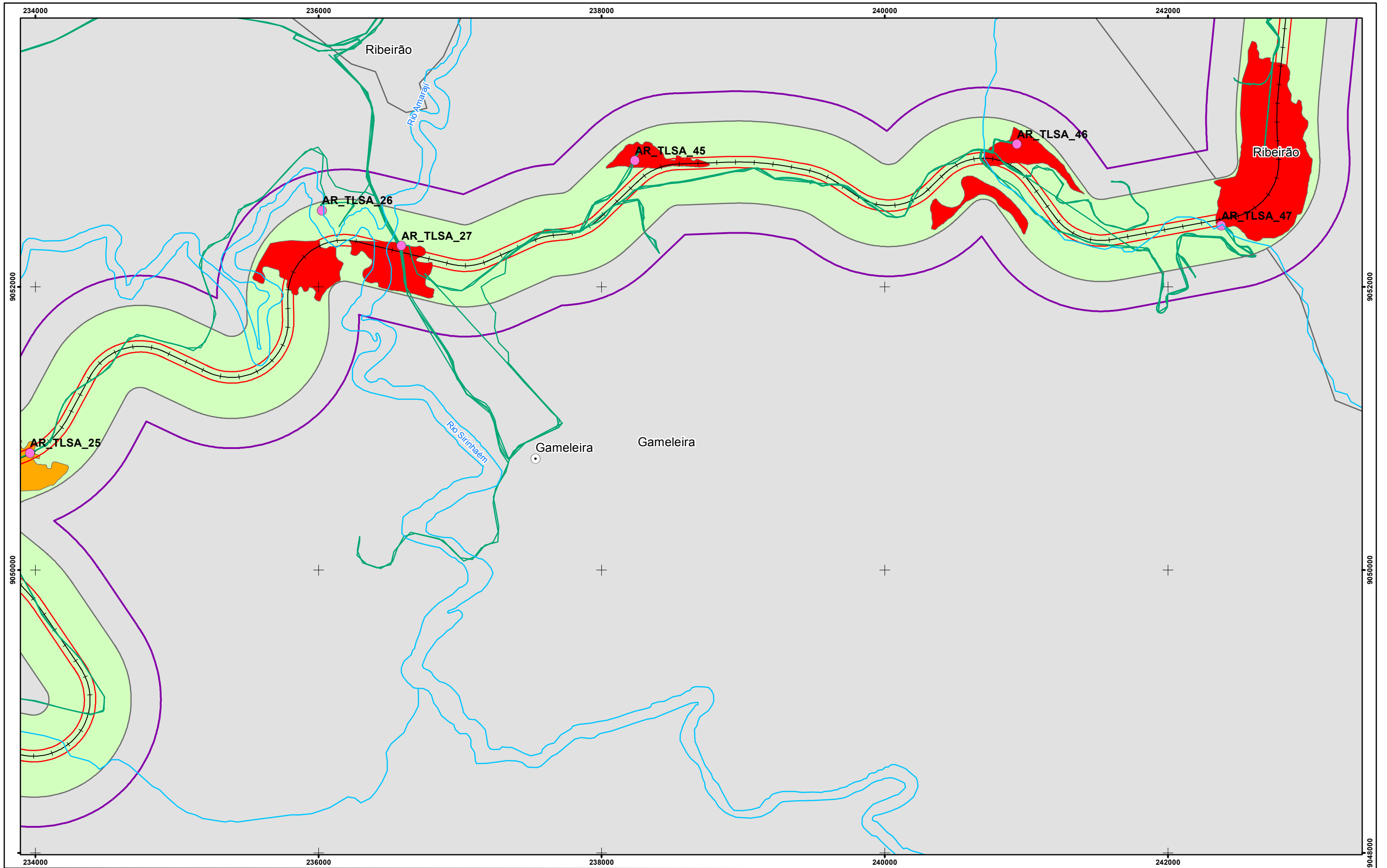
Fontes:  
IBGE, - Base Cartográfica Integrada do Brasil ao Milionésimo, 2010

ESCALA GRÁFICA  
0 250 500 1.000 1.500 Metros

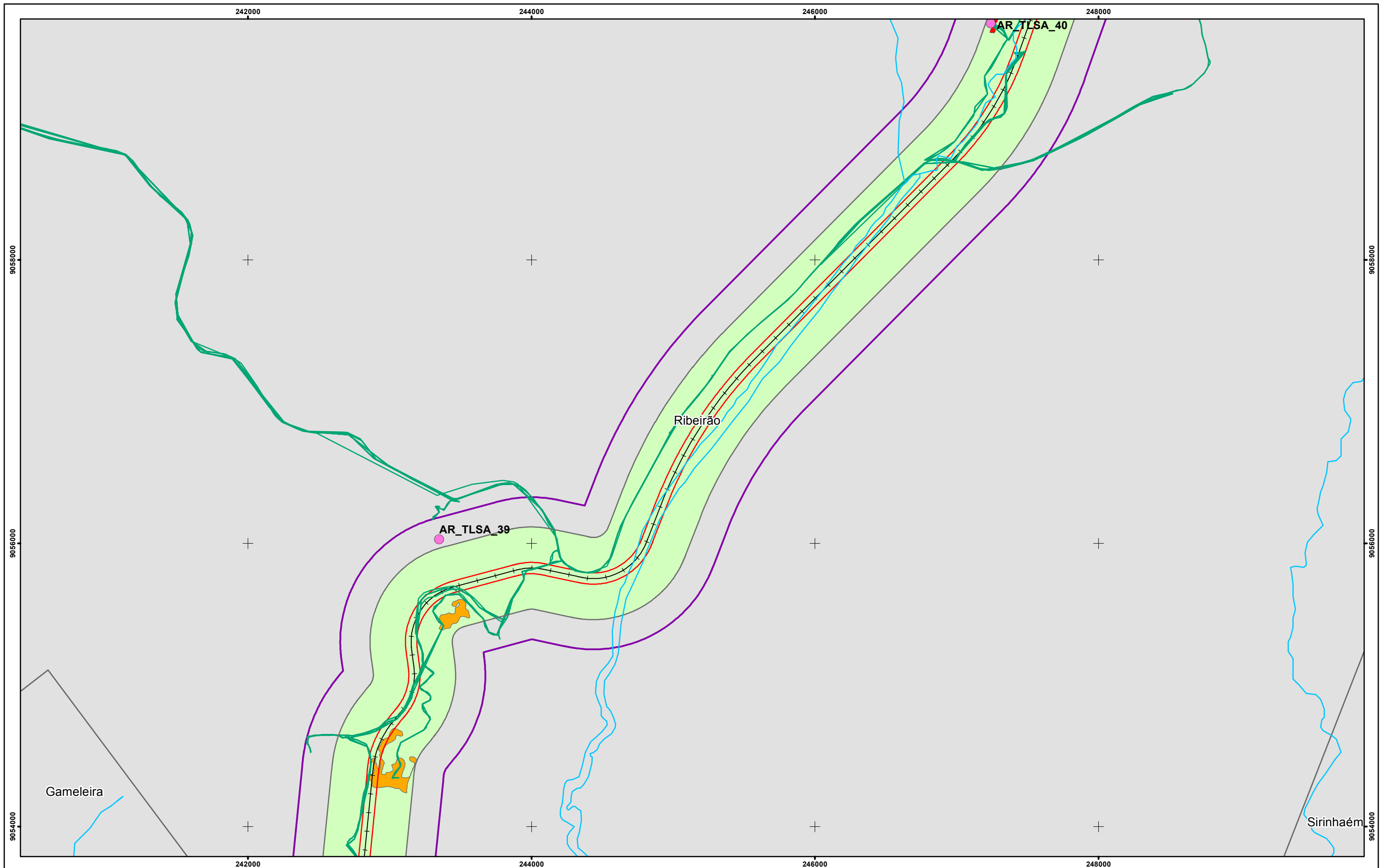
Projeção Universal Transversa de Mercator Fuso:25 S - Datum horizontal: SAD 69



<b>TRANSNORDESTINA</b> <small>Logística S.A.</small>		<b>ARCADIS</b> logos	
<b>EIA/RIMA Transnordestina - Lotes 08 e 09</b> <b>Trecho Salgueiro/PE a Porto de Suape/PE</b> Potencialidade Espeleológica			
EXECUTADO POR: ARCADIS logos S.A.	ESCALA: 1:25.000	FOLHA: 06/13	DATA: Abril/2014



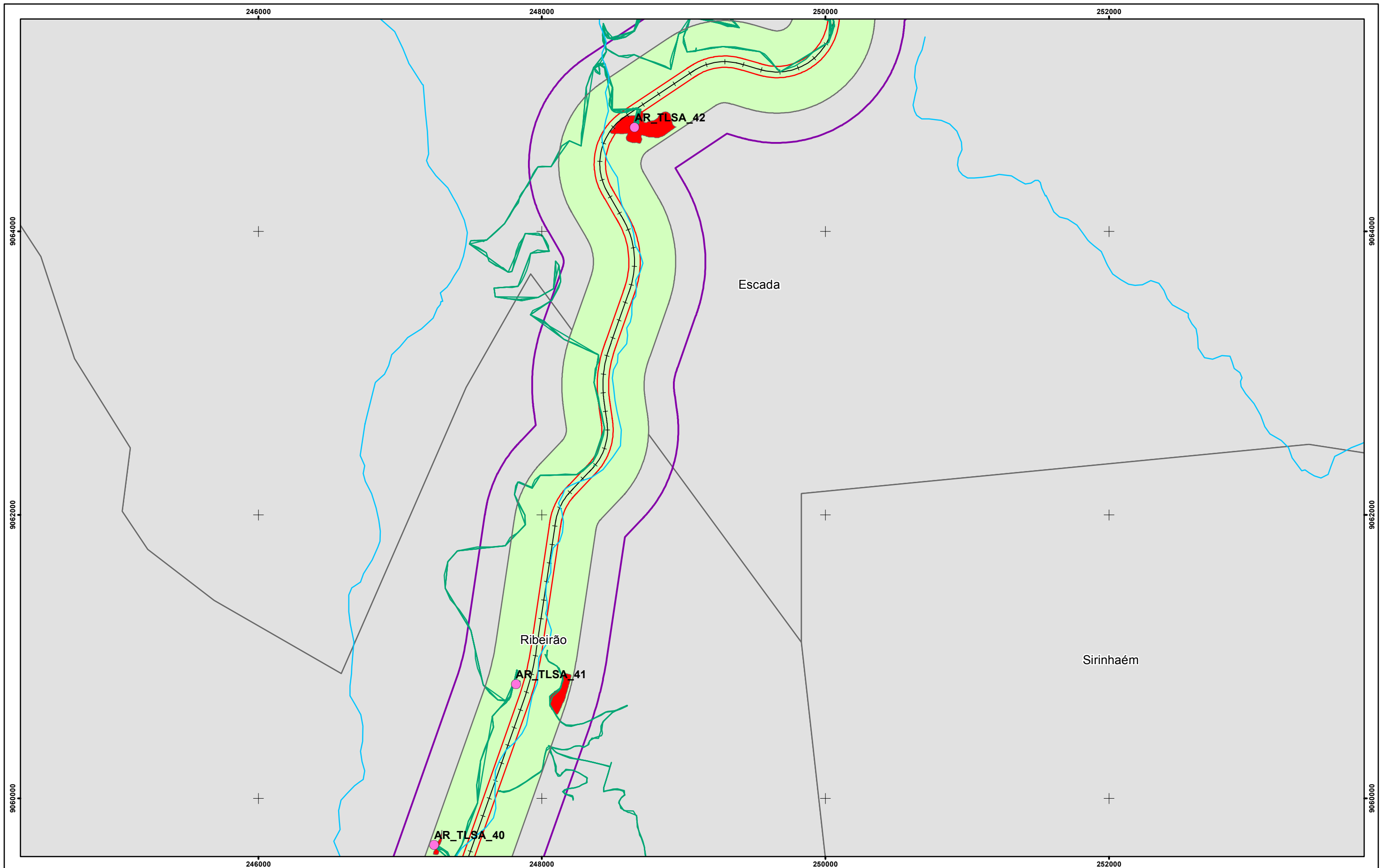
CONVENÇÕES CARTOGRÁFICAS		REFERÊNCIAS		LOCALIZAÇÃO DA FOLHA		MACROLOCALIZAÇÃO		EIA/RIMA Transnordestina - Lotes 08 e 09 Trecho Salgueiro/PE a Porto de Suape/PE Potencialidade Espeleológica			
<b>Referência Locacional</b>	<b>Hidrografia</b>	<b>Dados de Campo</b>	<b>Potencialidade Espeleológica</b>	Fontes:				<b>TRANSNORDESTINA</b> Logística S.A.			
<ul style="list-style-type: none"> <li>○ Sede Municipal</li> <li>▭ Limite Municipal</li> <li>— Traçado TLSA Lotes 8 e 9</li> </ul>	<ul style="list-style-type: none"> <li>— Curso D'Água</li> <li>▭ ADA</li> <li>▭ AID Meios Físico e Biótico</li> <li>▭ Limite de 250 m da ADA</li> </ul>	<ul style="list-style-type: none"> <li>● Pontos de Controle</li> <li>— Locais Percorridos</li> </ul>	<ul style="list-style-type: none"> <li>▭ Alta</li> <li>▭ Média</li> <li>▭ Baixa</li> </ul>	IBGE, - Base Cartográfica Integrada do Brasil ao Milionésimo, 2010				EXECUTADO POR: ARCADIS logos S.A.	ESCALA: 1:25.000	FOLHA: 07/13	DATA: Abril/2014



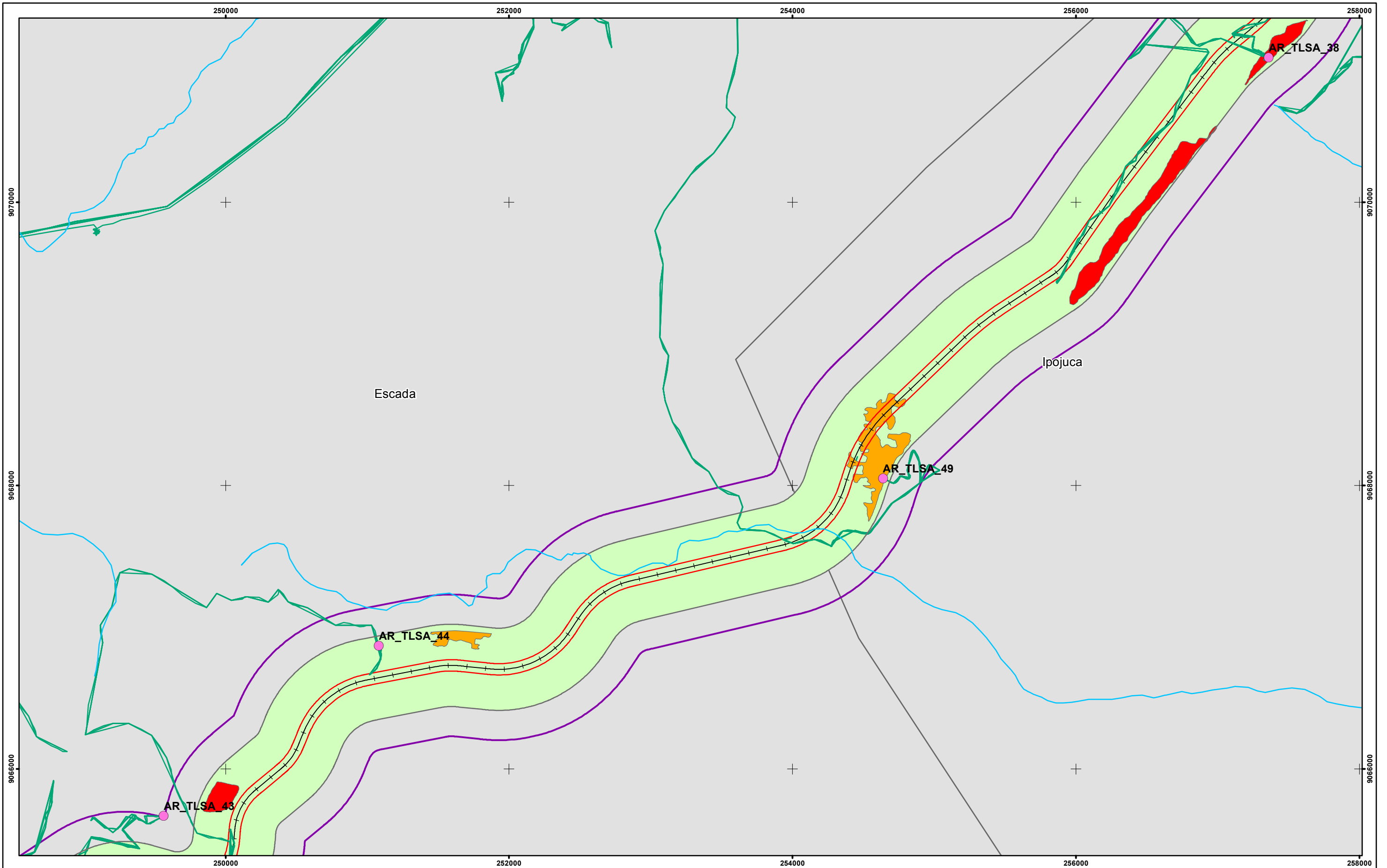
<b>Referência Locacional</b> ○ Sede Municipal □ Limite Municipal <b>Empreendimento</b> + Traçado TLSA Lotes 8 e 9		<b>Hidrografia</b> ~ Curso D'Água <b>Áreas de Influência</b> □ ADA □ AID Meios Físico e Biótico □ Limite de 250 m da ADA		<b>Dados de Campo</b> ● Pontos de Controle — Locais Percorridos		<b>Potencialidade Espeleológica</b> ■ Alta ■ Média ■ Baixa			
<b>Fontes:</b> IBGE, - Base Cartográfica Integrada do Brasil ao Milionésimo, 2010				<b>REFERÊNCIAS</b> 		<b>LOCALIZAÇÃO DA FOLHA</b> 		<b>MACROLOCALIZAÇÃO</b> 	
<b>EXECUTADO POR:</b> ARCADIS logos S.A.				<b>ESCALA:</b> 1:25.000		<b>FOLHA:</b> 08/13		<b>DATA:</b> Abril/2014	

**EIA/RIMA Transnordestina - Lotes 08 e 09**  
**Trecho Salgueiro/PE a Porto de Suape/PE**  
 Potencialidade Espeleológica





<b>Referência Locacional</b> ○ Sede Municipal □ Limite Municipal <b>Empreendimento</b> -+ Traçado TLSA Lotes 8 e 9		<b>Hidrografia</b> ~ Curso D'Água <b>Áreas de Influência</b> □ ADA □ AID Meios Físico e Biótico □ Limite de 250 m da ADA		<b>Dados de Campo</b> ● Pontos de Controle - Locais Percorridos		<b>Potencialidade Espeleológica</b> ■ Alta ■ Média ■ Baixa					
<b>CONVENÇÕES CARTOGRÁFICAS</b>				<b>REFERÊNCIAS</b> Fontes: IBGE, - Base Cartográfica Integrada do Brasil ao Milionésimo, 2010 ESCALA GRÁFICA 0 250 500 1.000 1.500 Metros Projeção Universal Transversa de Mercator Fuso:25 S - Datum horizontal: SAD 69		<b>LOCALIZAÇÃO DA FOLHA</b> 		<b>MACROLOCALIZAÇÃO</b> 			
<b>EIA/RIMA Transnordestina - Lotes 08 e 09</b> <b>Trecho Salgueiro/PE a Porto de Suape/PE</b> Potencialidade Espeleológica				EXECUTADO POR: ARCADIS logos S.A.		ESCALA: 1:25.000		FOLHA: 09/13		DATA: Abril/2014	



CONVENÇÕES CARTOGRÁFICAS			
<b>Referência Locacional</b>	<b>Hidrografia</b>	<b>Dados de Campo</b>	<b>Potencialidade Espeleológica</b>
○ Sede Municipal	~ Curso D'Água	● Pontos de Controle	■ Alta
▭ Limite Municipal	<b>Áreas de Influência</b>	— Locais Percorridos	■ Média
<b>Empreendimento</b>	▭ ADA		■ Baixa
— Traçado TLSA Lotes 8 e 9	▭ AID Meios Físico e Biótico		
	▭ Limite de 250 m da ADA		

Fontes:  
IBGE, - Base Cartográfica Integrada do Brasil ao Milionésimo, 2010

ESCALA GRÁFICA  
0 250 500 1.000 1.500 Metros

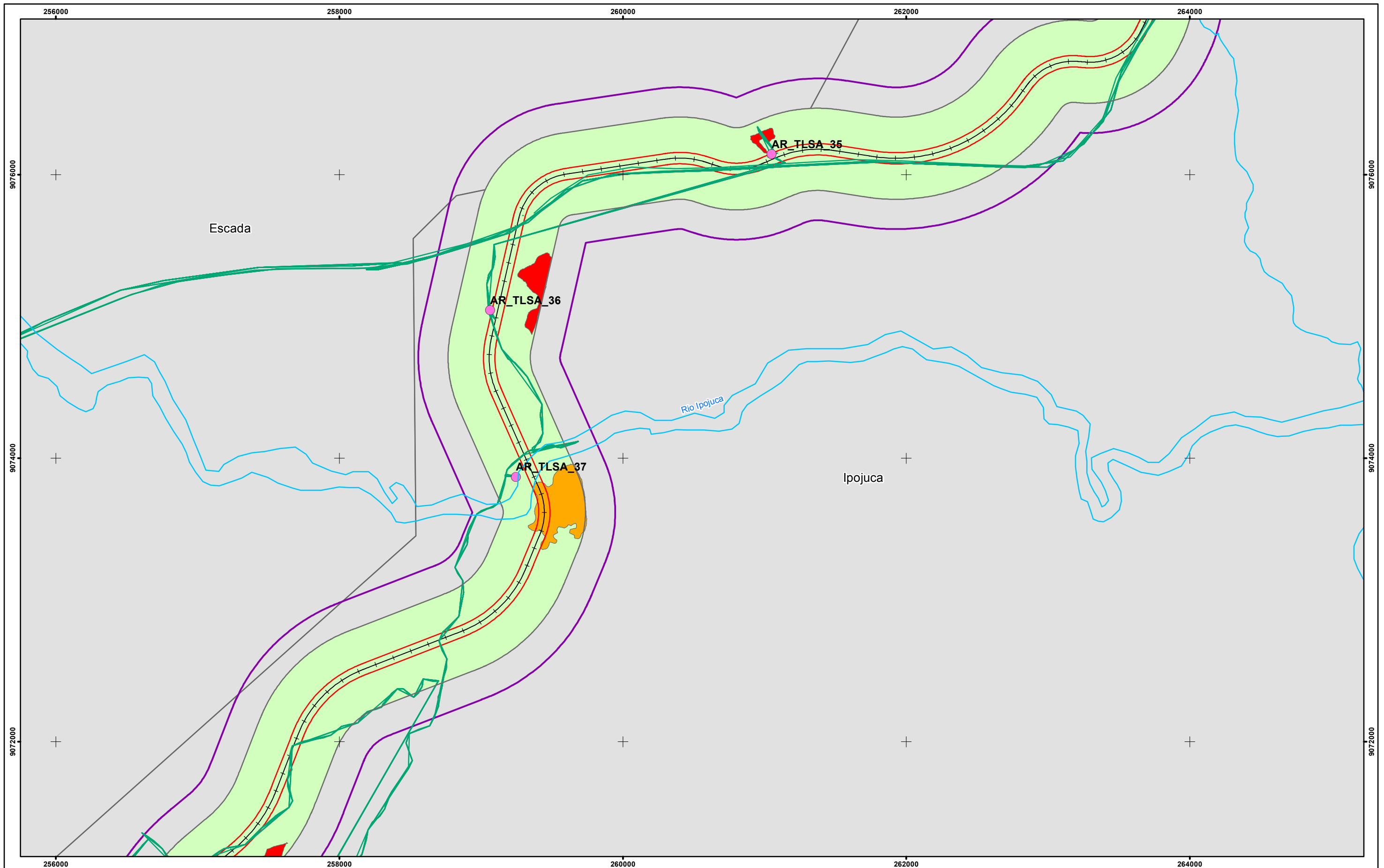
Projeção Universal Transversa de Mercator Fuso:25 S - Datum horizontal: SAD 69



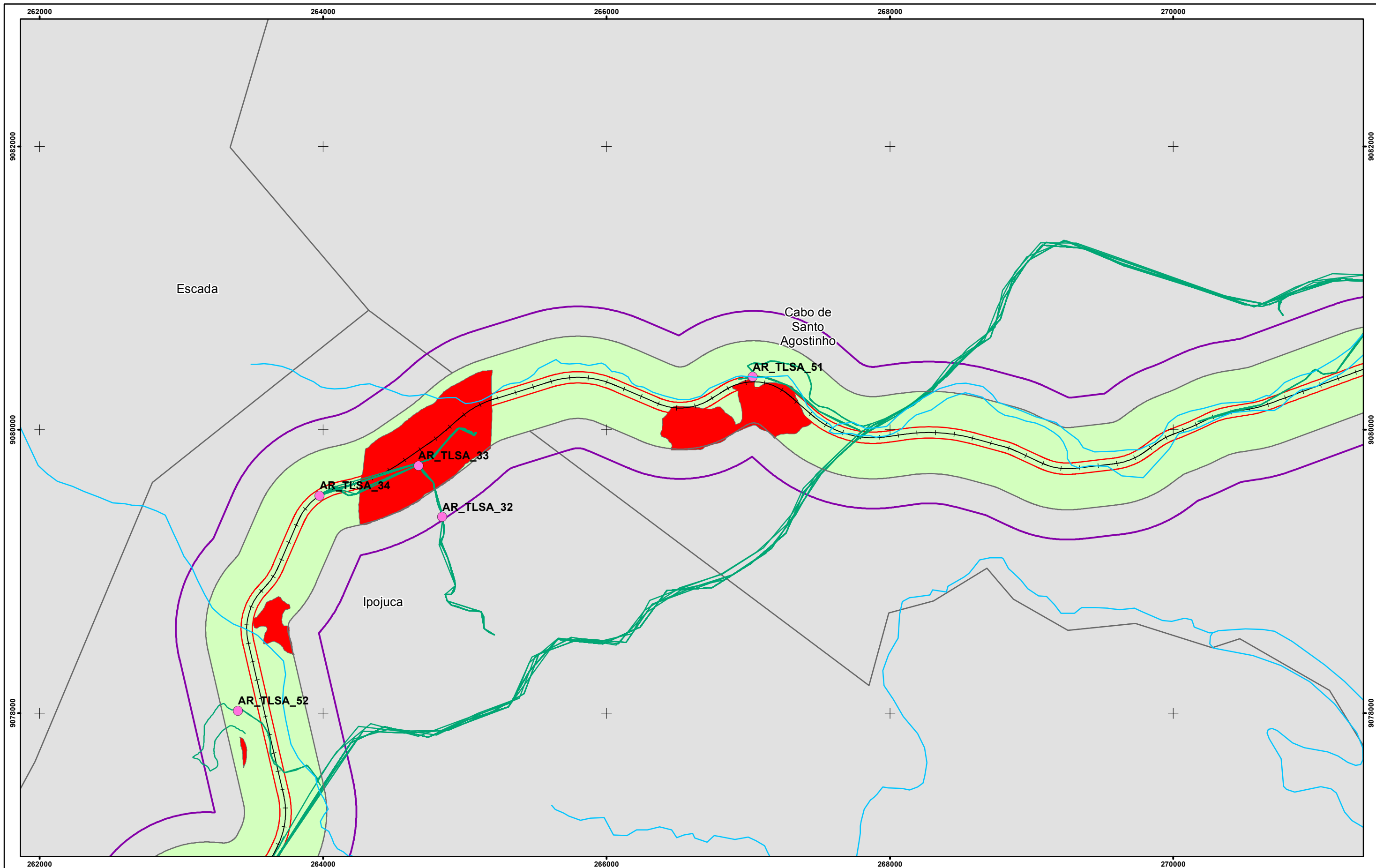
**TRANSNORDESTINA** Logística S.A. **ARCADIS** logos

**EIA/RIMA Transnordestina - Lotes 08 e 09**  
**Trecho Salgueiro/PE a Porto de Suape/PE**  
Potencialidade Espeleológica

EXECUTADO POR: ARCADIS logos S.A.	ESCALA: 1:25.000	FOLHA: 10/13	DATA: Abril/2014
--------------------------------------	---------------------	-----------------	---------------------

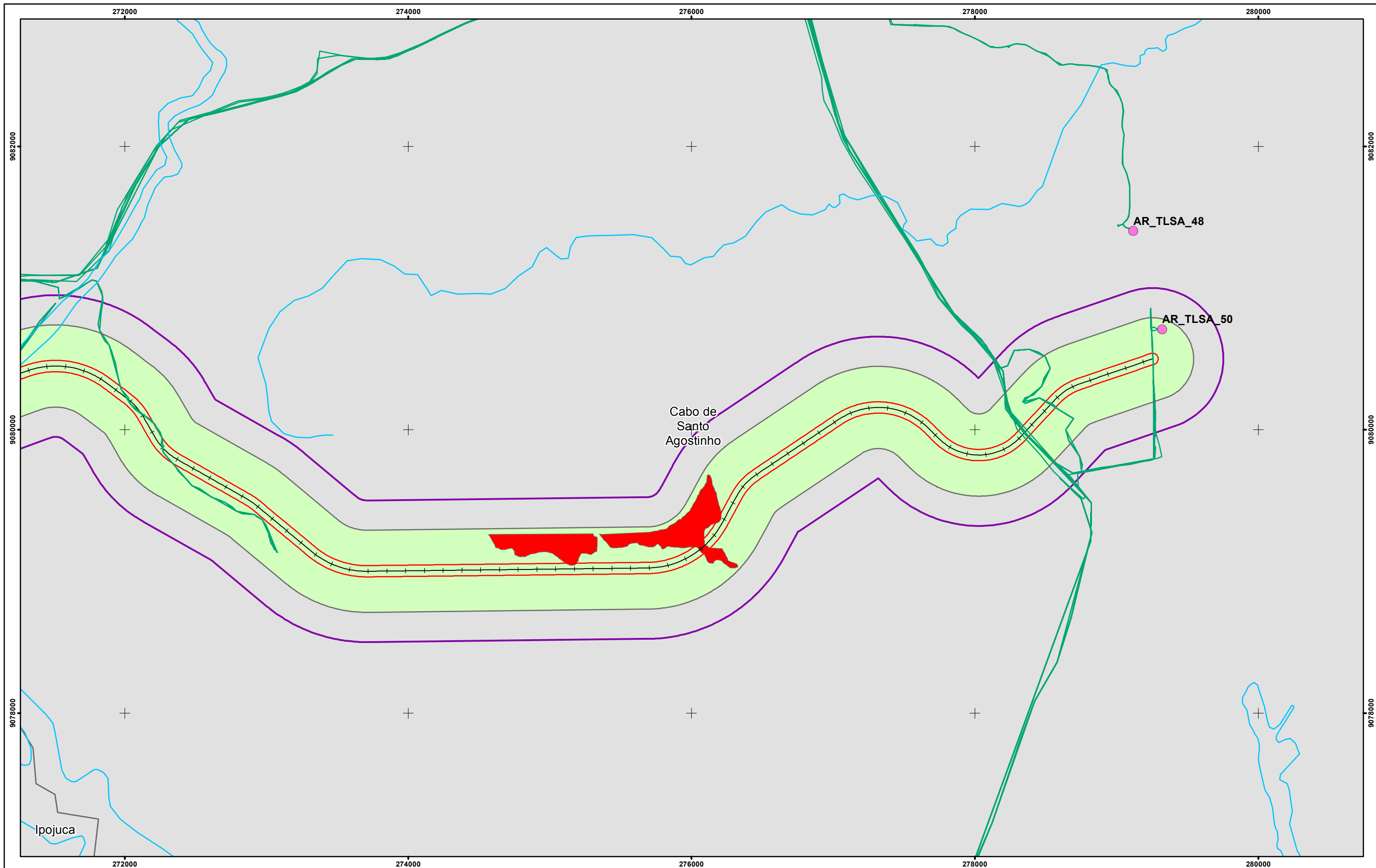


<b>Referência Locacional</b> ○ Sede Municipal □ Limite Municipal <b>Empreendimento</b> + Traçado TLSA Lotes 8 e 9		<b>Hidrografia</b> ~ Curso D'Água <b>Áreas de Influência</b> □ ADA □ AID Meios Físico e Biótico □ Limite de 250 m da ADA		<b>Dados de Campo</b> ● Pontos de Controle — Locais Percorridos		<b>Potencialidade Espeleológica</b> ■ Alta ■ Média ■ Baixa					
<b>Fontes:</b> IBGE, - Base Cartográfica Integrada do Brasil ao Milionésimo, 2010				<b>REFERÊNCIAS</b> ESCALA GRÁFICA 0 250 500 1.000 1.500 Metros Projeção Universal Transversa de Mercator Fuso:25 S - Datum horizontal: SAD 69		<b>LOCALIZAÇÃO DA FOLHA</b> 		<b>MACROLOCALIZAÇÃO</b> 		<b>TRANSNORDESTINA</b> Logística S.A. <b>ARCADIS logos</b>	
<b>EIA/RIMA Transnordestina - Lotes 08 e 09</b> <b>Trecho Salgueiro/PE a Porto de Suape/PE</b> Potencialidade Espeleológica				EXECUTADO POR: ARCADIS logos S.A.		ESCALA: 1:25.000		FOLHA: 11/13		DATA: Abril/2014	



<b>Referência Locacional</b> ○ Sede Municipal □ Limite Municipal <b>Empreendimento</b> + Traçado TLSA Lotes 8 e 9		<b>Hidrografia</b> ~ Curso D'Água <b>Áreas de Influência</b> □ ADA □ AID Meios Físico e Biótico □ Limite de 250 m da ADA		<b>Dados de Campo</b> ● Pontos de Controle — Locais Percorridos		<b>Potencialidade Espeleológica</b> ■ Alta ■ Média ■ Baixa			
<b>Fontes:</b> IBGE, - Base Cartográfica Integrada do Brasil ao Milionésimo, 2010				<b>ESCALA GRÁFICA</b> 0 250 500 1.000 1.500 Metros Projeção Universal Transversa de Mercator Fuso:25 S - Datum horizontal: SAD 69		<b>LOCALIZAÇÃO DA FOLHA</b> 		<b>MACROLOCALIZAÇÃO</b> 	
<b>REFERÊNCIAS</b>		<b>EXECUTADO POR:</b> ARCADIS logos S.A.		<b>ESCALA:</b> 1:25.000		<b>FOLHA:</b> 12/13		<b>DATA:</b> Abril/2014	

**EIA/RIMA Transnordestina - Lotes 08 e 09**  
**Trecho Salgueiro/PE a Porto de Suape/PE**  
 Potencialidade Espeleológica



<p>CONVENÇÕES CARTOGRÁFICAS</p> <p><b>Referência Locacional</b></p> <ul style="list-style-type: none"> <li>Sede Municipal</li> <li>Limite Municipal</li> </ul> <p><b>Empreendimento</b></p> <ul style="list-style-type: none"> <li>Traçado TLSA Lotes 8 e 9</li> </ul>		<p><b>Hidrografia</b></p> <ul style="list-style-type: none"> <li>Curso D'Água</li> </ul> <p><b>Áreas de Influência</b></p> <ul style="list-style-type: none"> <li>ADA</li> <li>AID Meios Físico e Biótico</li> <li>Limite de 250 m da ADA</li> </ul>		<p><b>Dados de Campo</b></p> <ul style="list-style-type: none"> <li>Pontos de Controle</li> <li>Locais Percorridos</li> </ul>		<p><b>Potencialidade Espeleológica</b></p> <ul style="list-style-type: none"> <li>Alta</li> <li>Média</li> <li>Baixa</li> </ul>		<p>Fontes:</p> <p>IBGE, - Base Cartográfica Integrada do Brasil ao Milionésimo, 2010</p> <p>ESCALA GRÁFICA</p> <p>0 250 500 1.000 1.500 Metros</p> <p>Projeção Universal Transversa de Mercator Fuso:25 S - Datum horizontal: SAD 69</p>	<p>LOCALIZAÇÃO DA FOLHA</p>	<p>MACROLOCALIZAÇÃO</p>	<p><b>TRANSNORDESTINA</b> Logística S.A.</p> <p><b>ARCADIS logos</b></p> <p><b>EIA/RIMA Transnordestina - Lotes 08 e 09</b> <b>Trecho Salgueiro/PE a Porto de Suape/PE</b> Potencialidade Espeleológica</p> <p>EXECUTADO POR: ARCADIS logos S.A.    ESCALA: 1:25.000    FOLHA: 13/13    DATA: Abril/2014</p>
--	--	--	--	---	--	---	--	--	-----------------------------	-------------------------	--