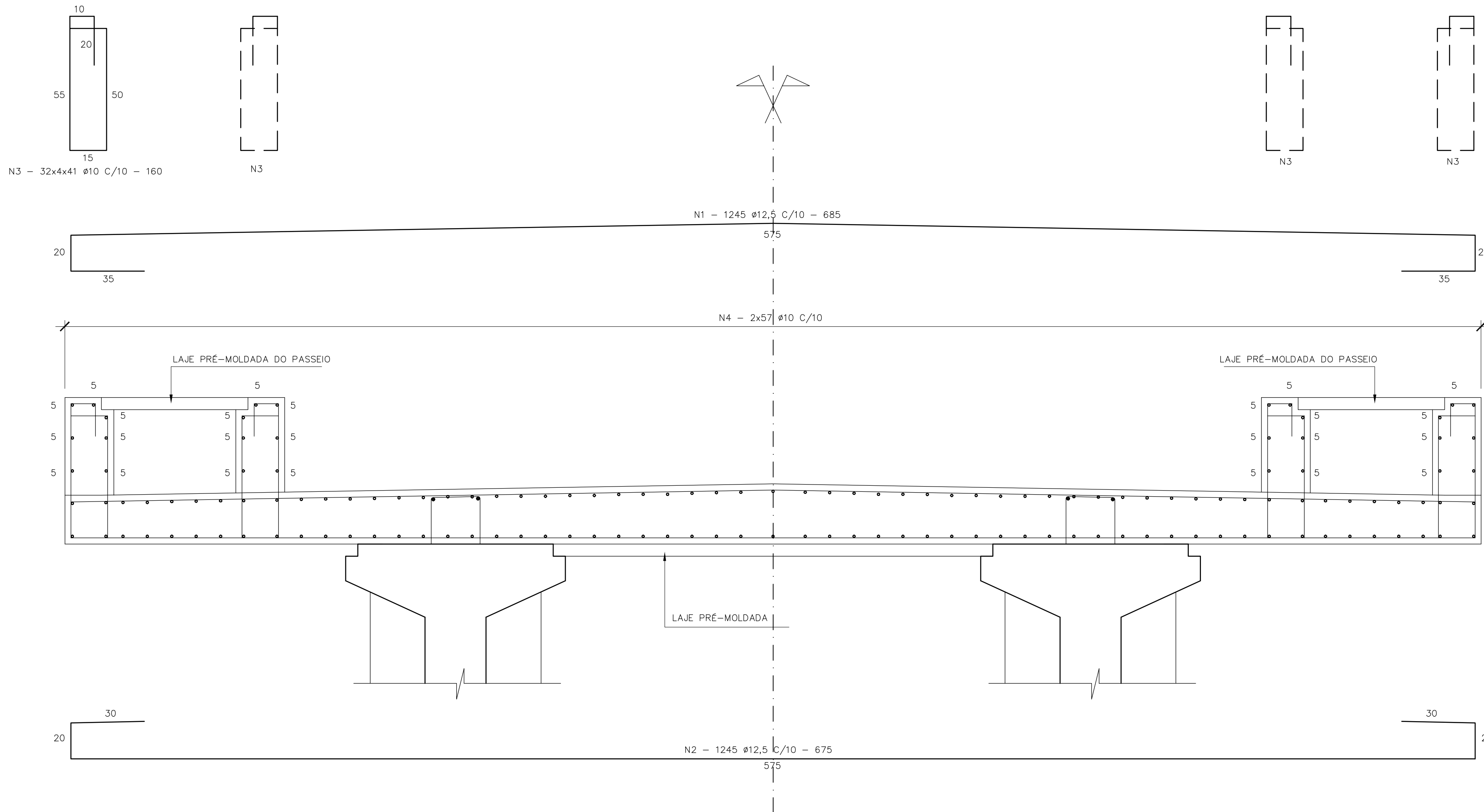


SEÇÃO TRANSVERSAL da LAJE

ESC. 1:12,5



LAJE PRÉ-MOLDADA (80x)

ESC. 1:12,5

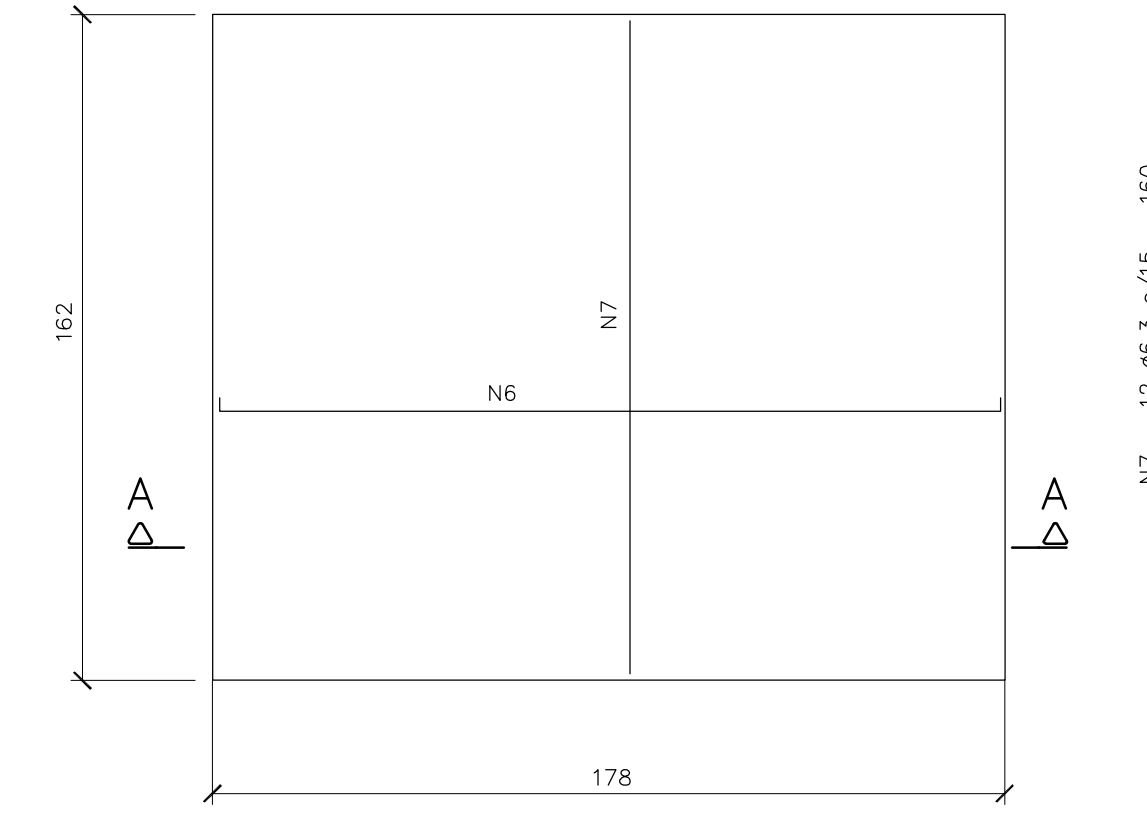
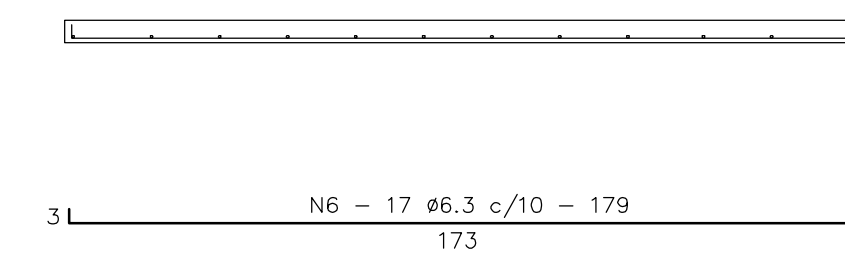


TABELA DE COMPRIMENTOS

N	Ø	Q	COMPRIMENTO (cm)	
			UNITÁRIO	TOTAL
AÇO CA - 50				
1	12,5	1245	6,85	8528,25
2	12,5	1245	6,75	8403,75
3	10	5248	1,60	8396,80
4	10	114	124,45	14187,30
5	10	896	4,03	3610,88
6	6,3	1360	1,79	2434,40
7	6,3	960	1,60	1536,00
8	6,3	1120	1,60	1792,00
9	6,3	2720	0,61	1659,20
10	6,3	960	1,25	1200,00
11	6,3	1344	0,38	510,72

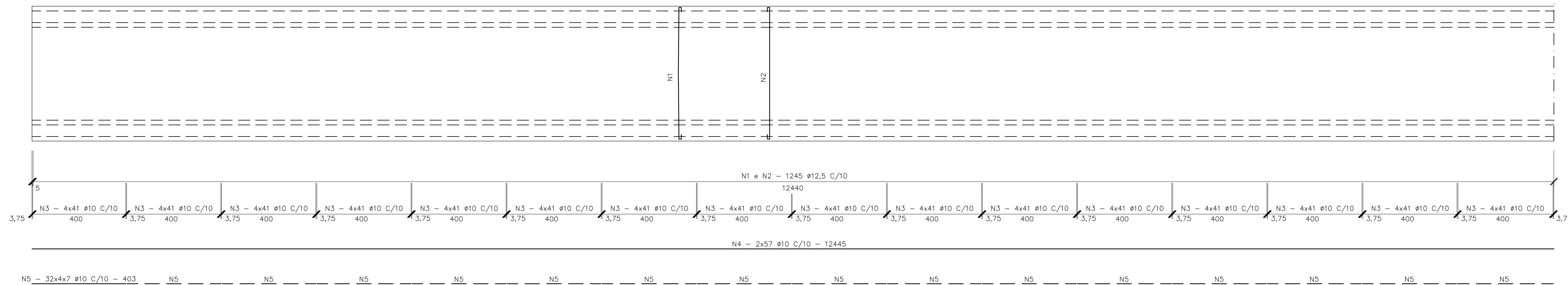
SEÇÃO TRANSVERSAL (AA)

ESC. 1:12,5



PLANTA da LAJE

ESC. 1:100

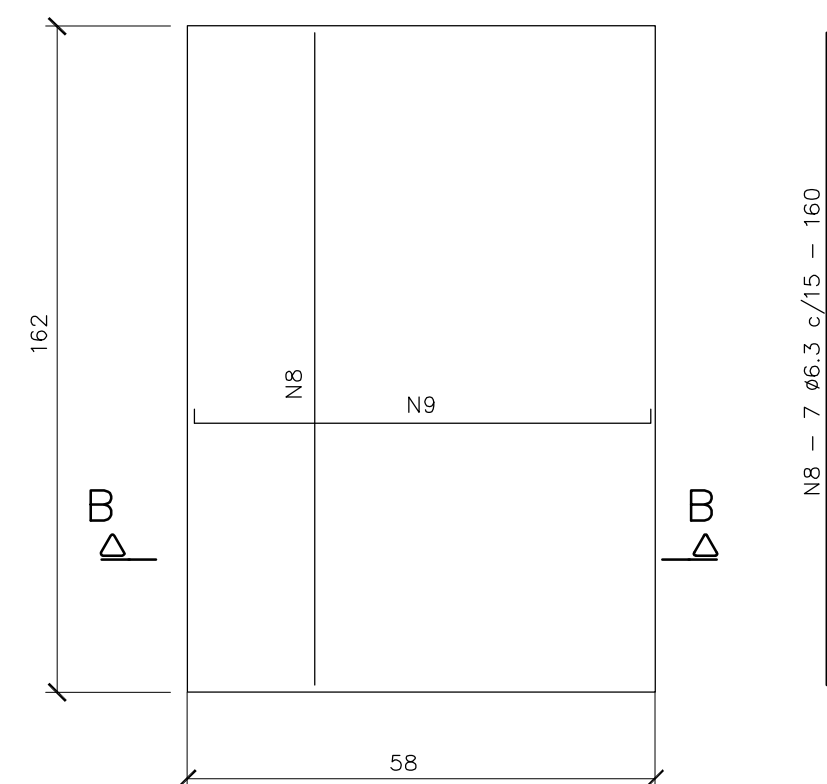


RESUMO DE AÇO

Ø	COMP. TOTAL (m)	PESO (kg)	
		UNITÁRIO	TOTAL
AÇO CA-50			
6,3	9.132,32	0,40	2.283,08
10	26.194,98	0,63	16.502,84
12,5	16.932,00	1,00	16.932,00
PESO TOTAL P/1 VIGA = 35.717,92 kg.			

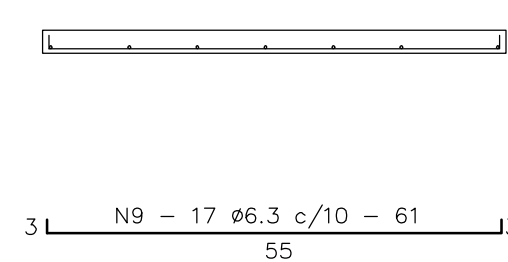
LAJE PRÉ-MOLDADA DO PASSEIO (160x)

ESC. 1:12,5



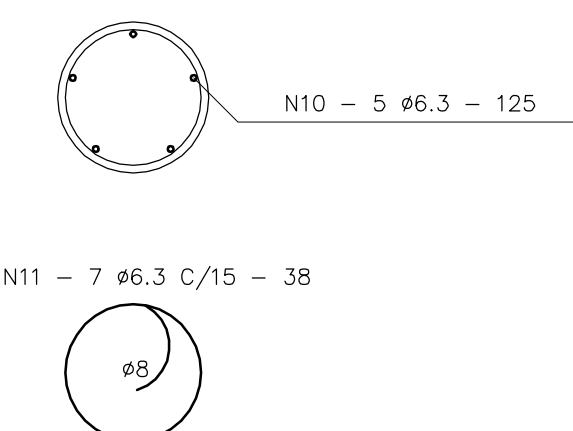
SEÇÃO TRANSVERSAL (BB)

ESC. 1:12,5



POLAR DO GUARDA-CORPO (192)

ESC. 1:12,5



NOTAS:

- 1) AS UNIDADES DE MEDIDA NÃO INDICADAS ESTÃO EM CENTÍMETROS.
- 2) USAR CONCRETO fck= 40 MPa
- 3) COBRIMENTO DA ARMADURA NÃO INDICADO = 2.5 cm.

Emissão Inicial - Minuta do Projeto Executivo		19/10/06	NK	CM
Revisão	Descrição	Data	Aprov.	Aut.
Elaboração:	Verificação:	Revisão	Referência Ecoplan:	
Eduardo Michelucci	Jorge M. Basler	0	-	
<b>S.D.U. COMPANHIA ESTADUAL DE HABITAÇÃO E OBRAS</b>		<b>CEHAB</b>		
ESCALAS:	Ferrovia: Transnordestina			
INDICADA	Trecho : Parnamirim - Araripina (112,6 km)			
	Lote : 3			
DATA:	PONTE FERROVIÁRIA SOBRE RIACHO DA VOLTA			FOLHA/TOTAL
OUT/06	ARMADURA DAS LAJES			11-11