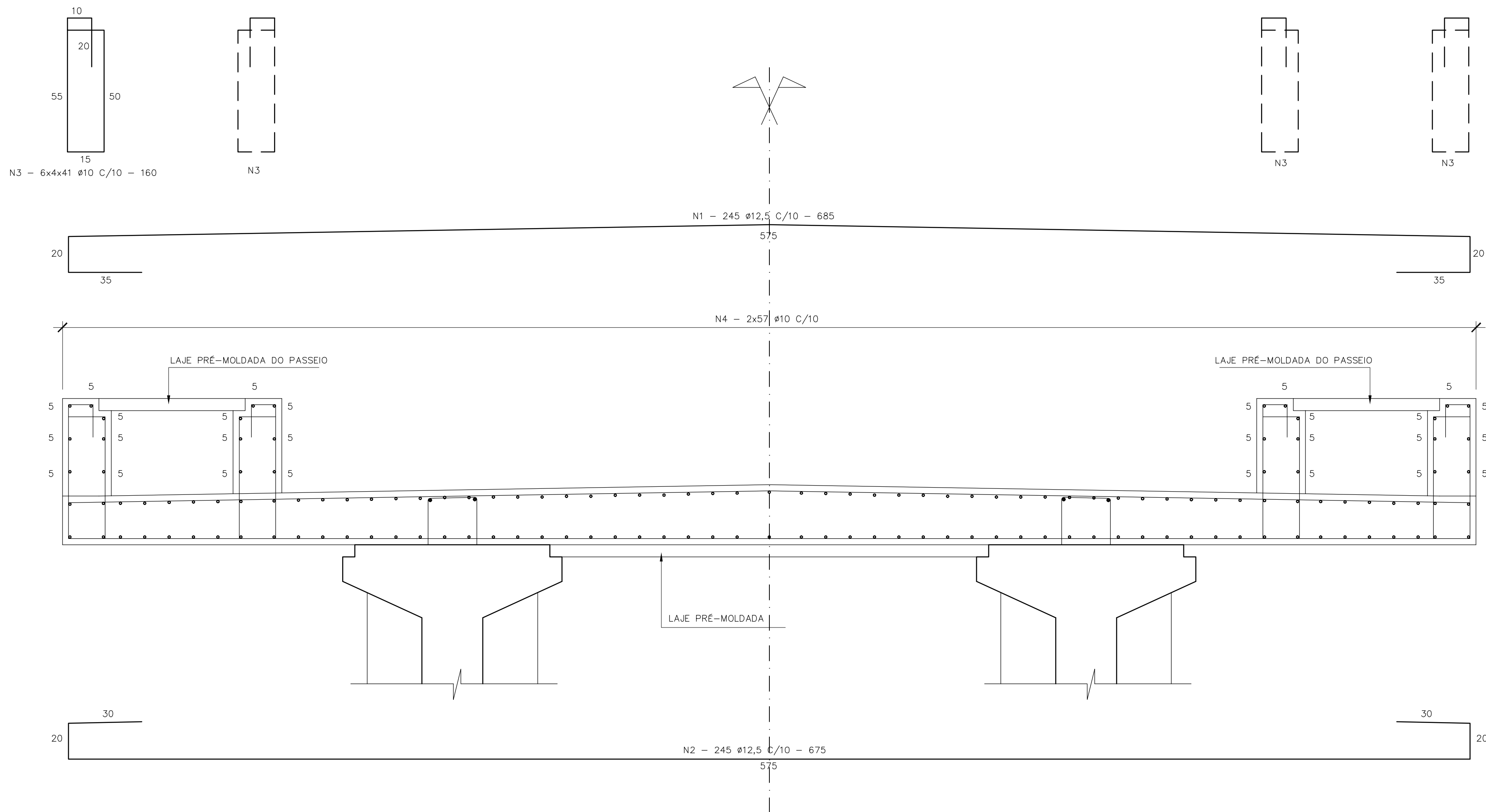


SEÇÃO TRANSVERSAL da LAJE

ESC. 1:12,5



LAJE PRÉ-MOLDADA (15x)

ESC. 1:12,5

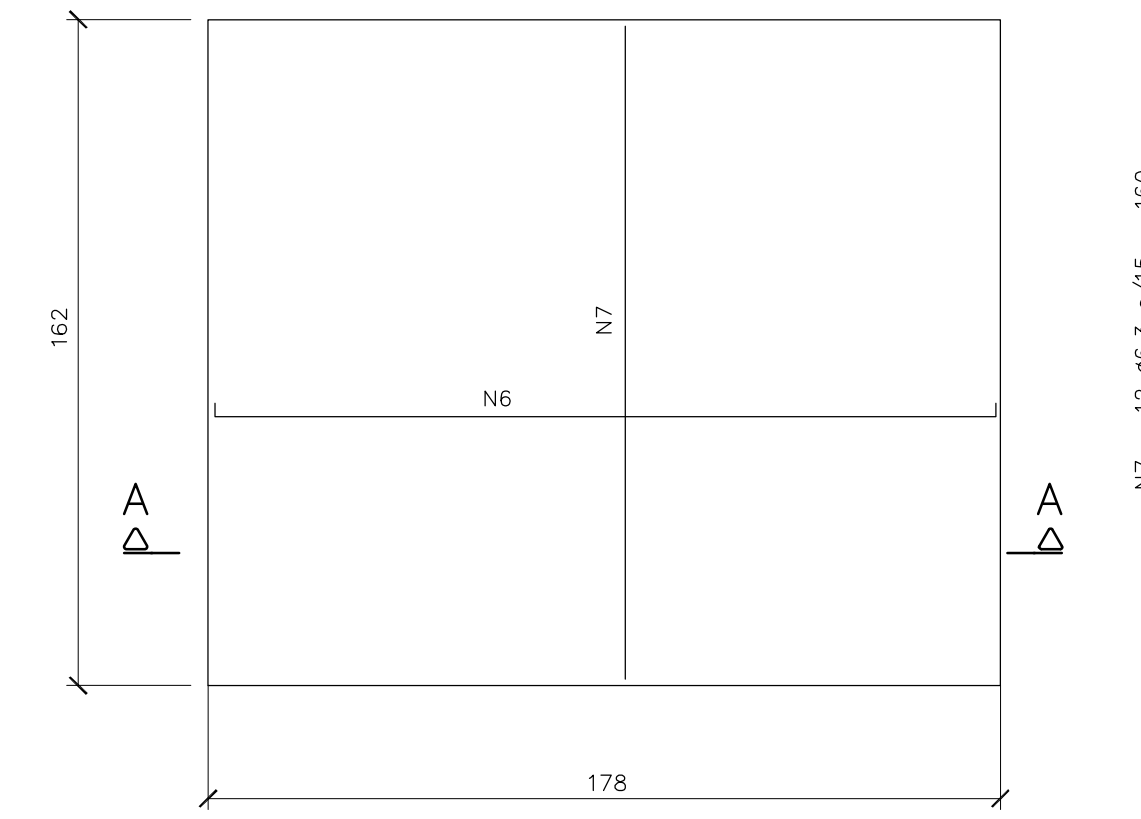
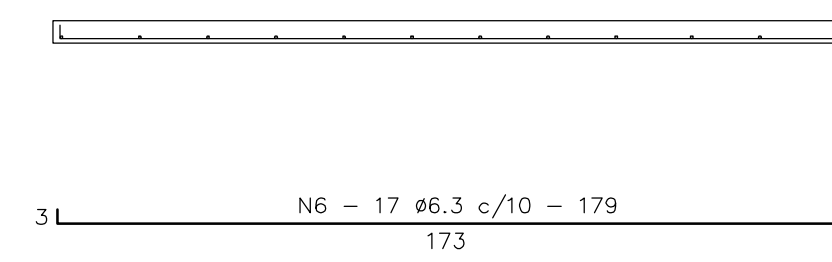


TABELA DE COMPRIMENTOS

N	Ø	Q	COMPRIMENTO (cm)	
			UNITÁRIO	TOTAL
AÇO CA - 50				
1	12,5	245	6,85	1678,25
2	12,5	245	6,75	1653,75
3	10	984	1,60	1574,40
4	10	114	24,45	2787,30
5	10	168	4,01	673,68
6	6,3	255	1,79	456,45
7	6,3	180	1,60	288,00
8	6,3	210	1,60	336,00
9	6,3	510	0,61	311,10
10	6,3	310	1,25	387,50
11	6,3	434	0,38	164,92

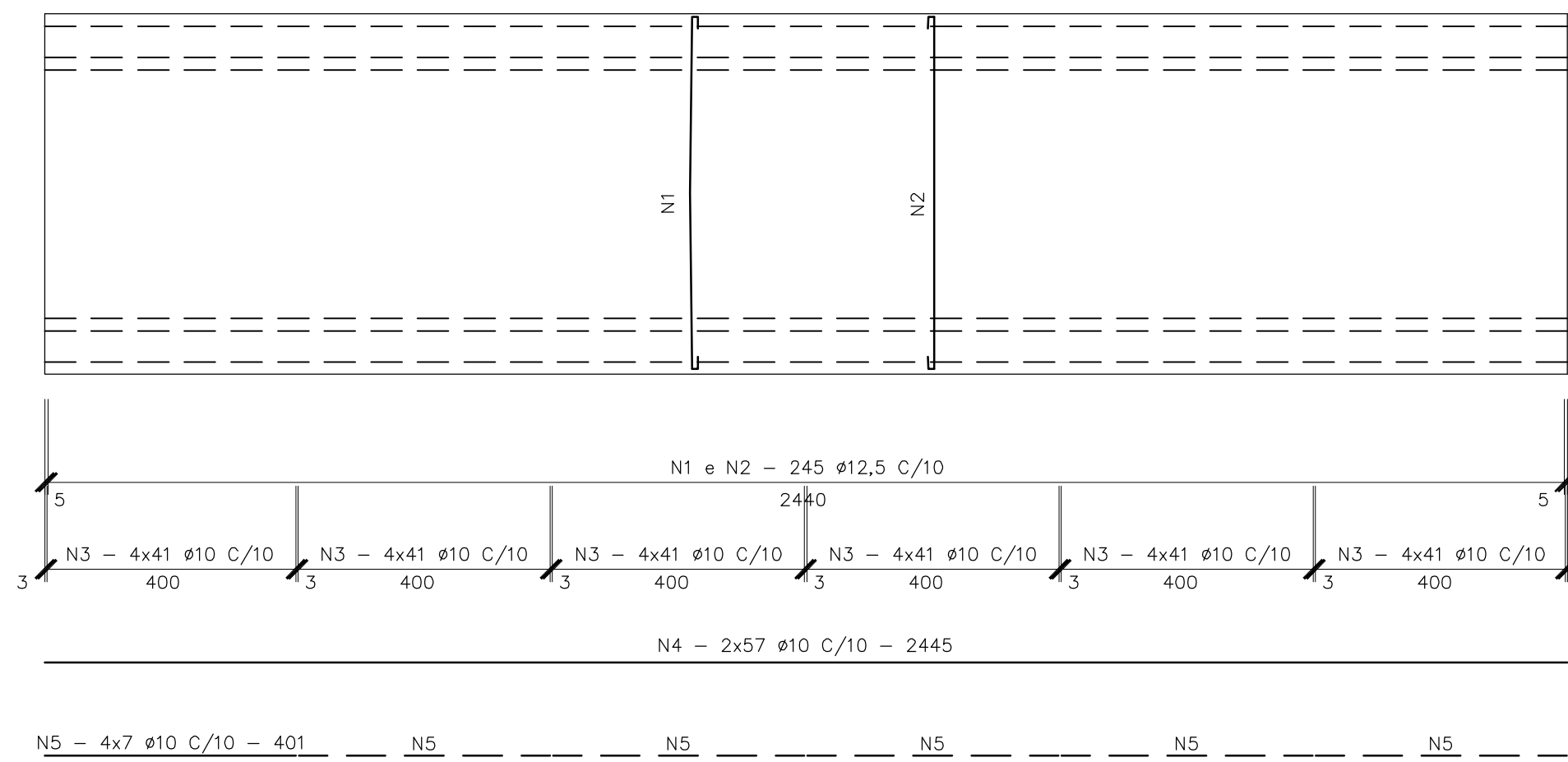
SEÇÃO TRANSVERSAL (AA)

ESC. 1:12,5



PLANTA da LAJE

ESC. 1:100

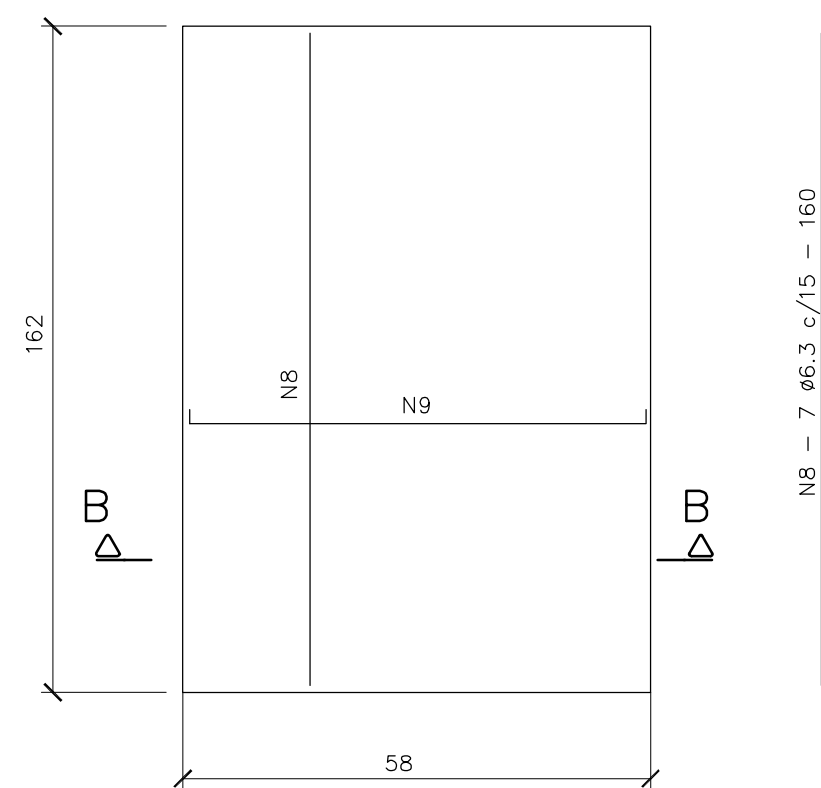


RESUMO DE AÇO

Ø	COMP. TOTAL (m)	PESO (kg)	
		UNITÁRIO	TOTAL
AÇO CA-50			
6,3	1556,47	0,40	622,59
10	5035,38	0,63	3172,29
12,5	3332,00	1,00	3332,00
PESO TOTAL P/1 VIGA = 7.126,88 kg.			

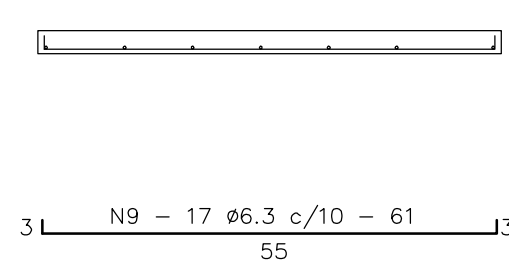
LAJE PRÉ-MOLDADA DO PASSEIO (30x)

ESC. 1:12,5



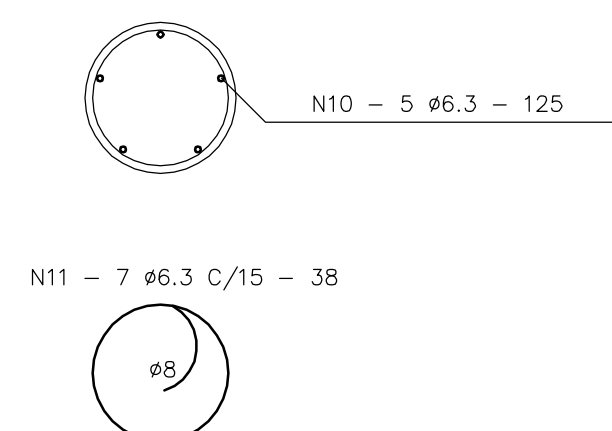
SEÇÃO TRANSVERSAL (BB)

ESC. 1:12,5



POLAR DO GUARDA-CORPO (62)

ESC. 1:12,5



NOTAS:

- 1) AS UNIDADES DE MEDIDA NÃO INDICADAS ESTÃO EM CENTÍMETROS.
- 2) USAR CONCRETO fck= 40 MPa
- 3) COBRIMENTO DA ARMADURA NÃO INDICADO = 2,5 cm.

0		Emissão inicial - Minuta do Projeto Executivo		19/10/06	NK	CM
Revisão	Descrição			Data	Aprov.	Aut.
Aprovação	ECOPLAN CEHAB	Autorização		ECOPLAN CEHAB		
Elaboração:	Verificação:	Revisão	Referência Ecoplan:			
Eduardo Michelucci	Jorge M. Boster	0	-			
S.D.U.		COMPANHIA ESTADUAL DE HABITAÇÃO E OBRAS			CEHAB	
ESCALAS:		Ferrovia: Transnordestina				
INDICADA		Trecho : Parnamirim - Araripina (112,6 km)				
Lote : 3						
DATA:	PONTE FERROVIÁRIA SOBRE RIACHO FAVELA				FOLHA/TOTAL	
OUT/06	ARMADURA DAS LAJES				08-08	