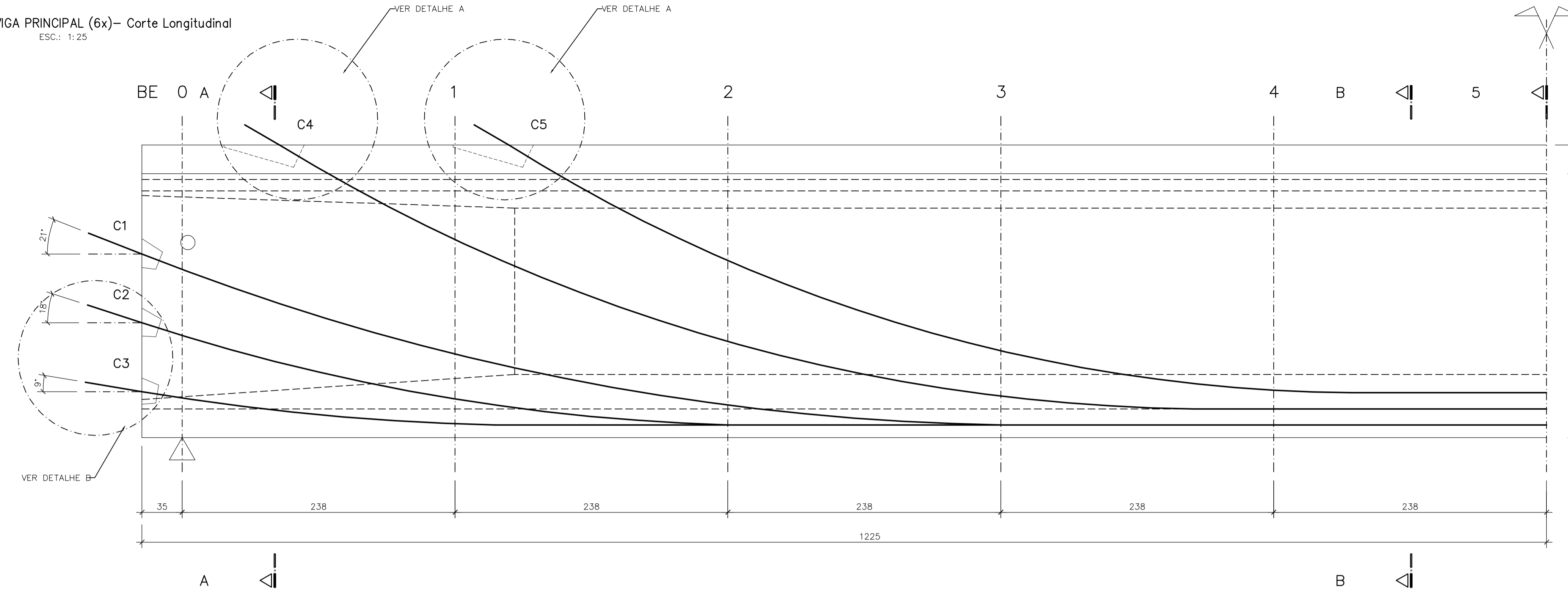


VIGA PRINCIPAL (6x) - Corte Longitudinal
ESC.: 1:25



CORTE AA
ESC.: 1:25

CORTE BB
ESC.: 1:25

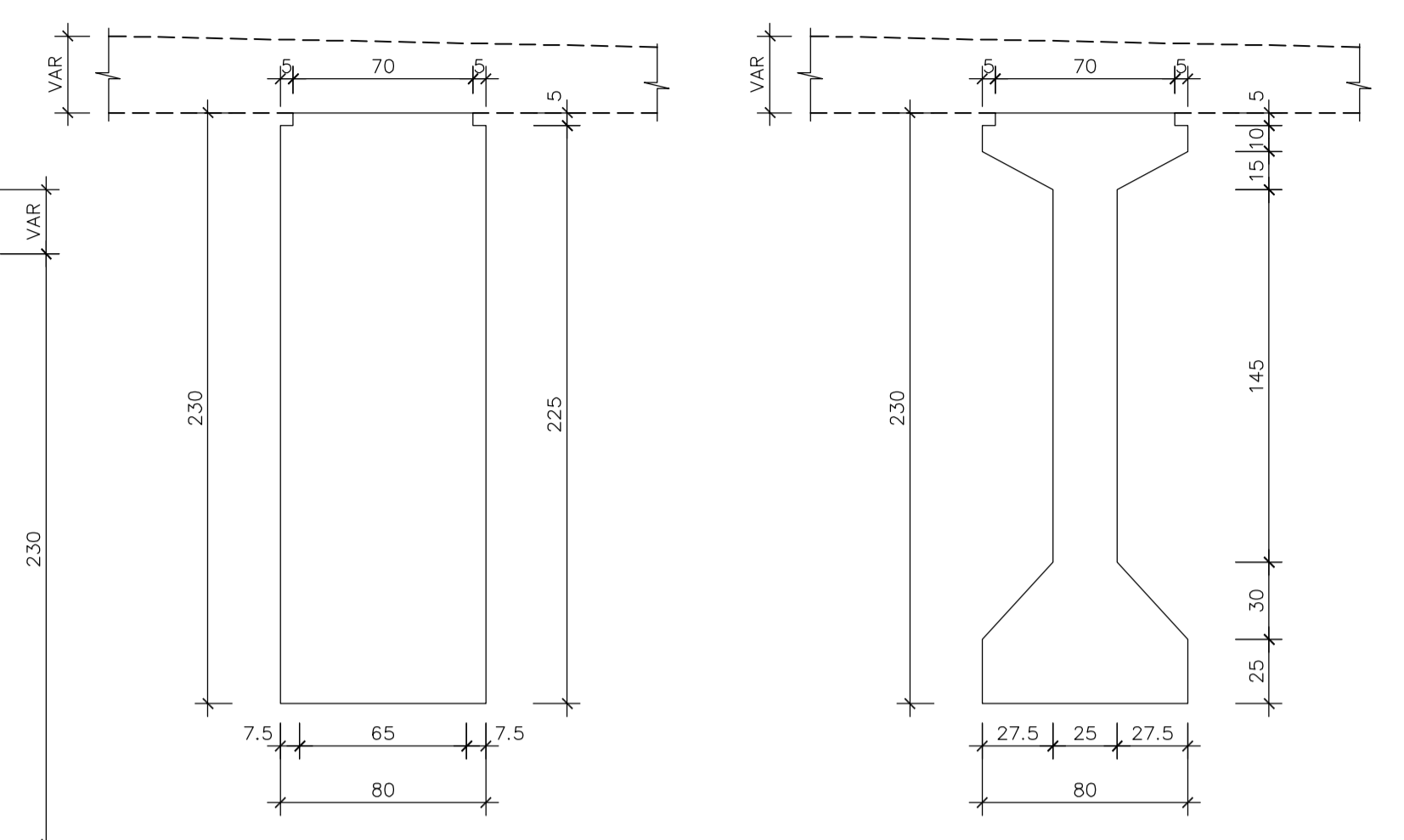
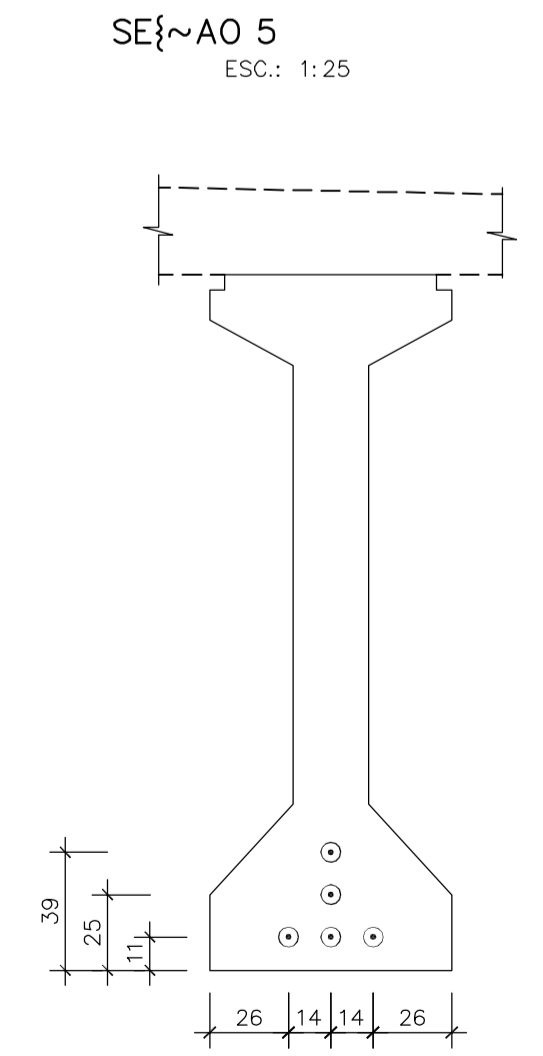
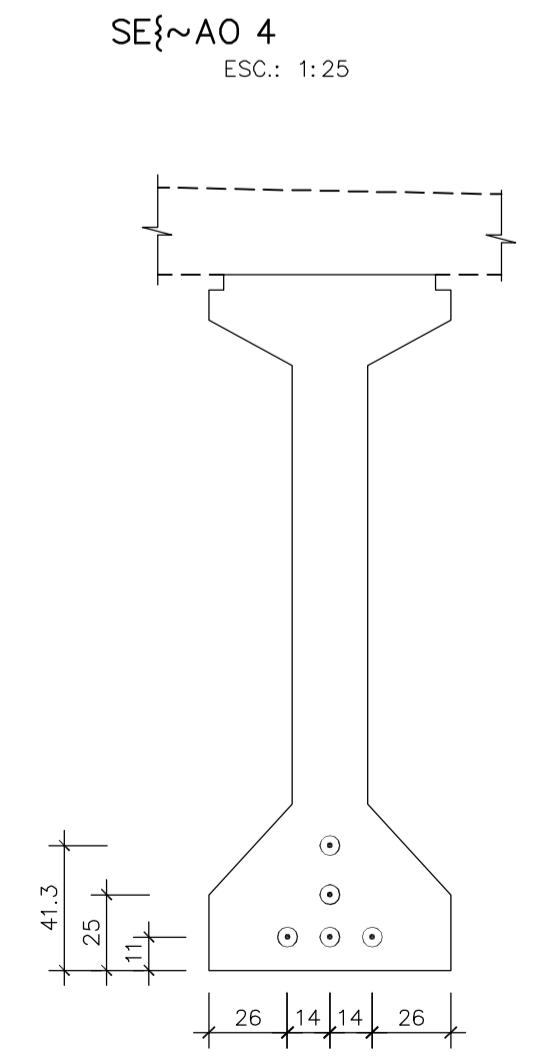
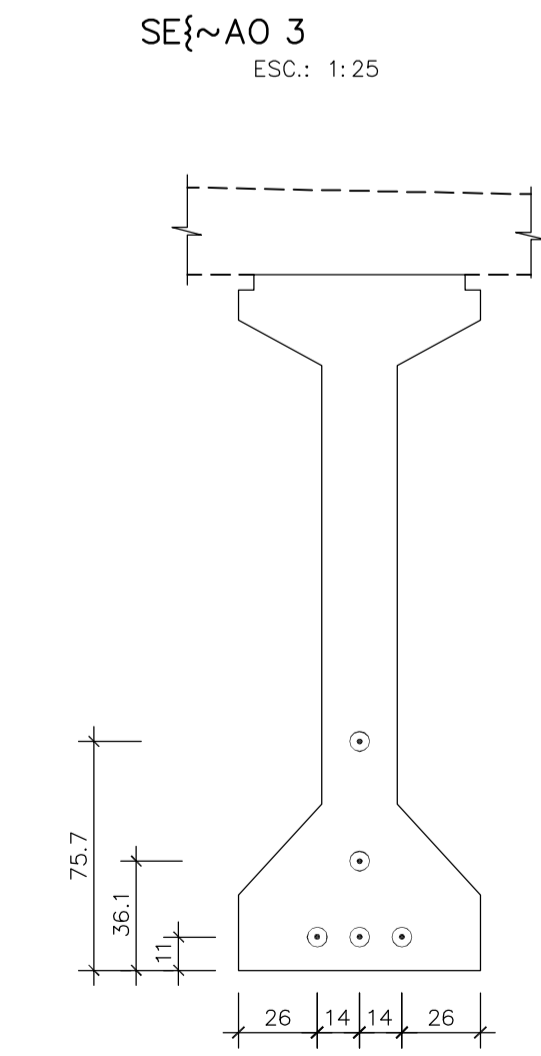
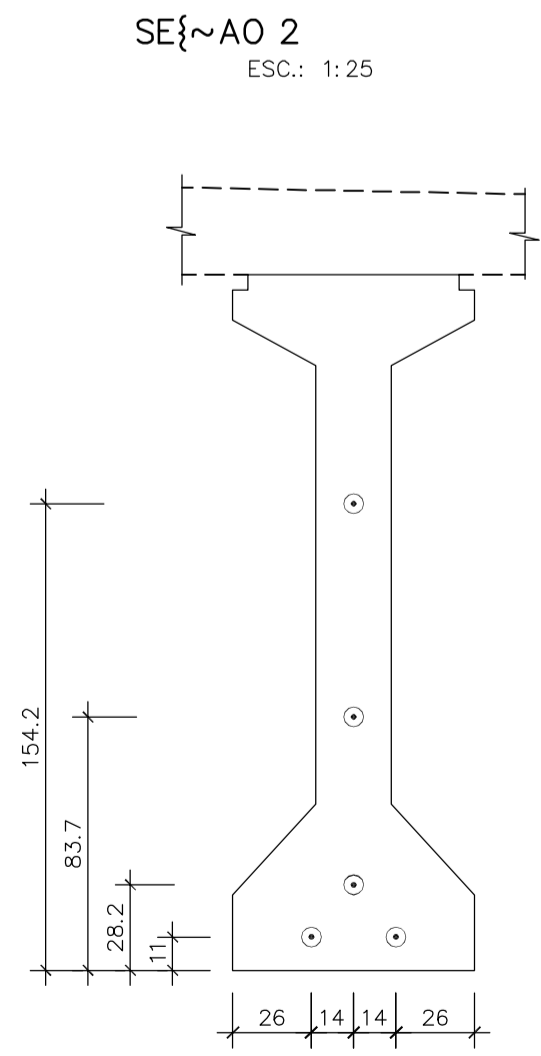
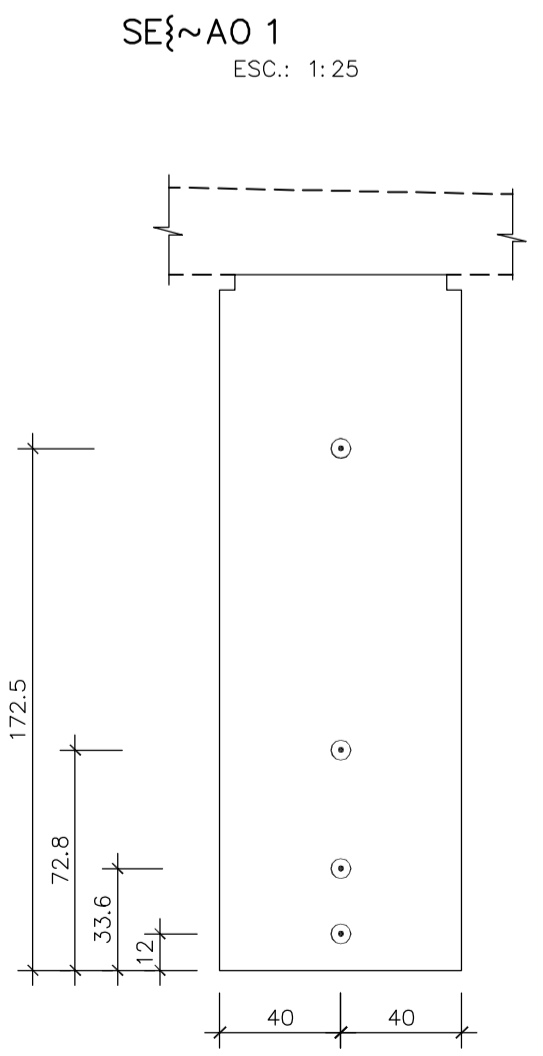
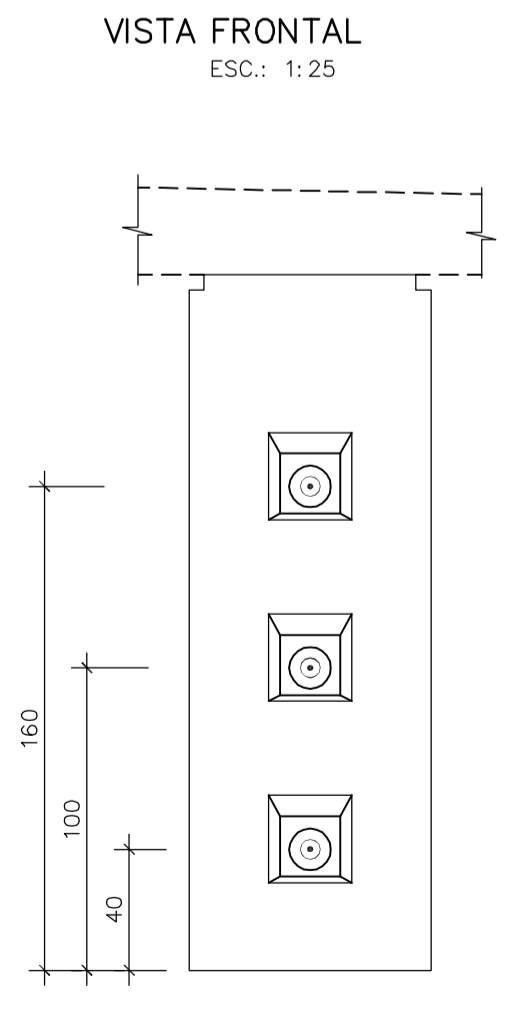
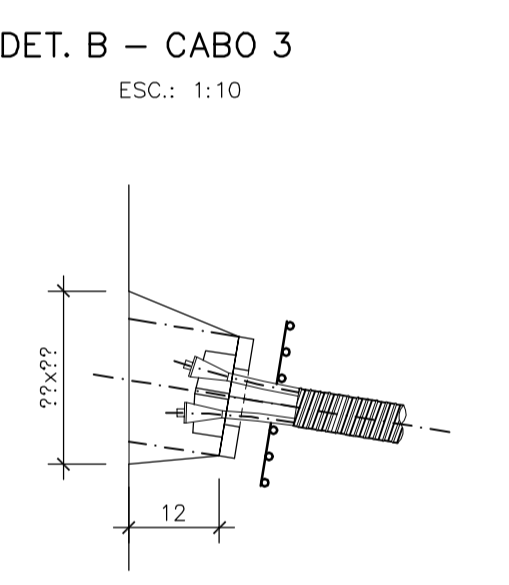
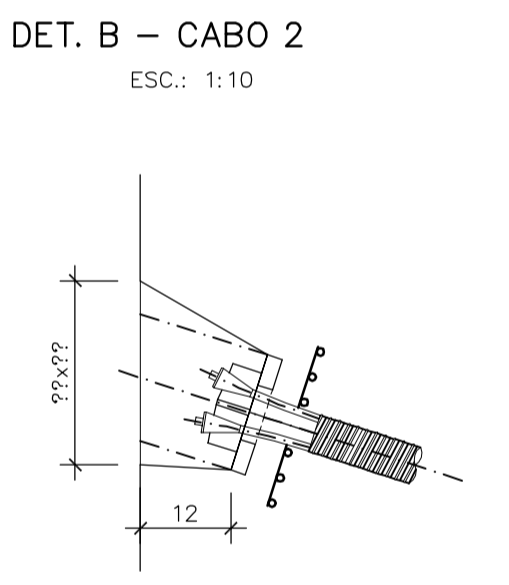
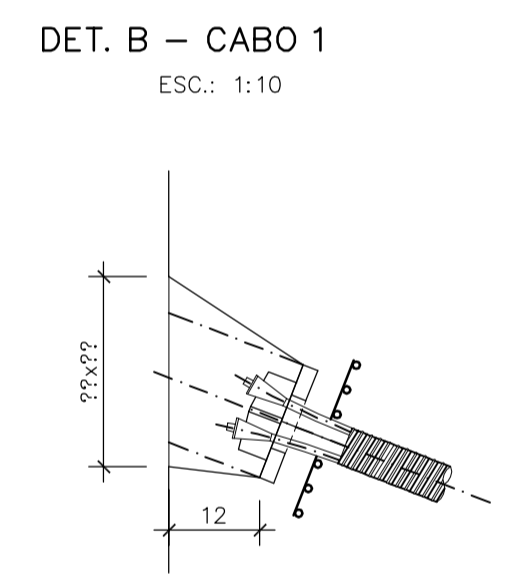
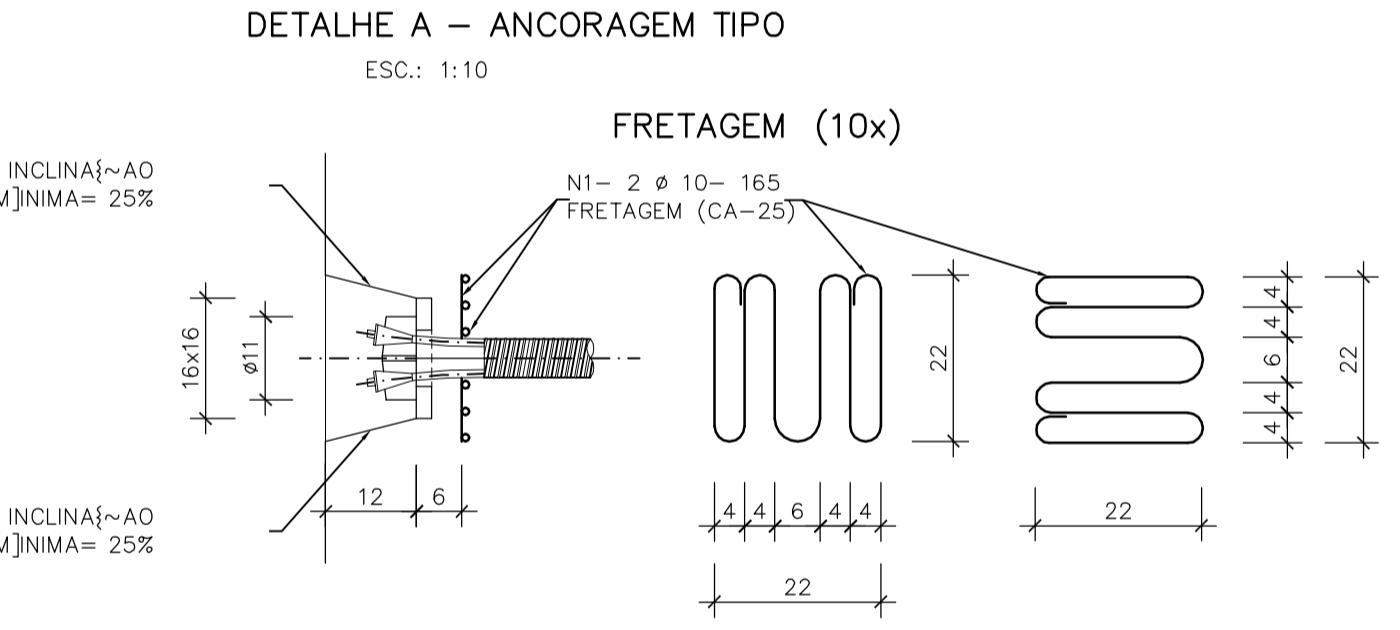
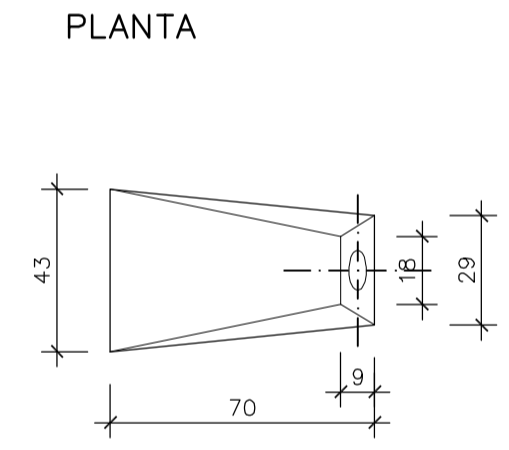
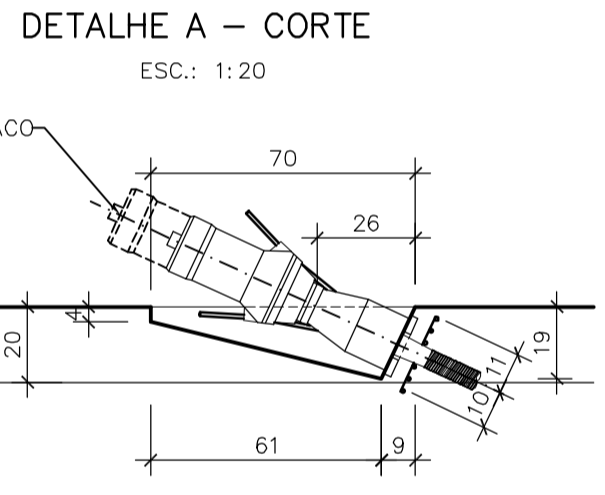


TABELA DE COMPRIMENTOS E ALONGAMENTOS

CABOS	COMPRIMENTO (m)	PESO (kg)	ALONGAMENTO por extremidade (mm)
1			
2			
3			
4			
5			
PESO TOTAL P/ 1 VIGA =			
PESO TOTAL P/ 2 VIGAS =			

TABELA DE FRETAGENS (AÇO CA-25)

Posi[~ao	Ø	COMPRIMENTO (m)		PESO (kg)	
		UNITÁRIO	TOTAL	UNITÁRIO	TOTAL
1	10	1,65	33,0	0,63	20,79
PESO TOTAL P/ 1 VIGA = 20,79 kg					
PESO TOTAL P/ 2 VIGAS = 41,58 kg					



NOTAS:

- 1ª FASE DE PROTENSÃO: SERÃO PROTENDIDOS OS CABOS DE 1 a 3, SEGUNDO A ORDEM CRESCENTE DOS MESMOS.
 - 2ª FASE DE PROTENSÃO: (APÓS EXECUTADA A LAJE) SERÃO PROTENDIDOS OS CABOS 4 e 5. APÓS A PROTENSÃO DE UM CABO NUMA VIGA, DEVE-SE PROTENDER O DE IGUAL NÚMERO NA VIGA OPOSTA.
 - A FORÇA INICIAL DE PROTENSÃO É DE ____t. PARA TODOS OS CABOS.
 - OS ALONGAMENTOS FORAM CALCULADOS PARA: Es= 19.600 kg/mm², PARA CADA EXTREMIDADE DO CABO
 - PROCESSO DE PROTENSÃO DETALHADO: FREYSSINET - CABOS 12 Ø 12,7mm.
 - AÇO DE PROTENSÃO EMPREGADO: CP 190-RB (12 CORDALHAS Ø 12,7mm).
 - CONCRETO fck= 40 MPa.
 - NOS COMPRIMENTOS DOS CABOS, ESTÃO PREVISTOS OS EXCESSOS PARA FIXAÇÃO DOS MACACOS.
 - AS COTAS SÃO DADAS EM CENTÍMETROS E OS ÂNGULOS EM GRAUS SEXAGESIMAIS.
 - O AFASTAMENTO MÍNIMO ENTRE O CABO E A FACE DA VIGA É IGUAL A 10,5 cm.
 - OBSERVAR A COLOCAÇÃO DE PURGADORES DE ACORDO COM AS ESPECIFICAÇÕES DO PROCESSO DE PROTENSÃO.
- AS UNIDADES DE MEDIDA SÃO INDICADAS ESTÃO EM CENTÍMETROS

Emissão inicial - Minuto do Projeto Executivo		19/10/06	NK	CM
Revisão	Descrição	Data	Aprov.	Aut.
Aprovação	ECOPLAN	Autorização	ECOPLAN	
Elaboração:	CEHAB	Revisão	CEHAB	
Eduardo Michelucci	Verificação:	Jorge M. Basler	Referência Ecoplan:	
S.D.U. COMPANHIA ESTADUAL DE HABITAÇÃO E OBRAS		CEHAB		
ESCALAS: Ferrovia: Transnordestina		FOLHA/TOTAL		
INDICADA: Trecho : Parnamirim - Araripina (112,6 km)		04-08		
Lote : 3				
DATA: OUT/06		PONTE FERROVIÁRIA SOBRE RIACHO FAVELA PROTENSÃO DAS VIGAS		