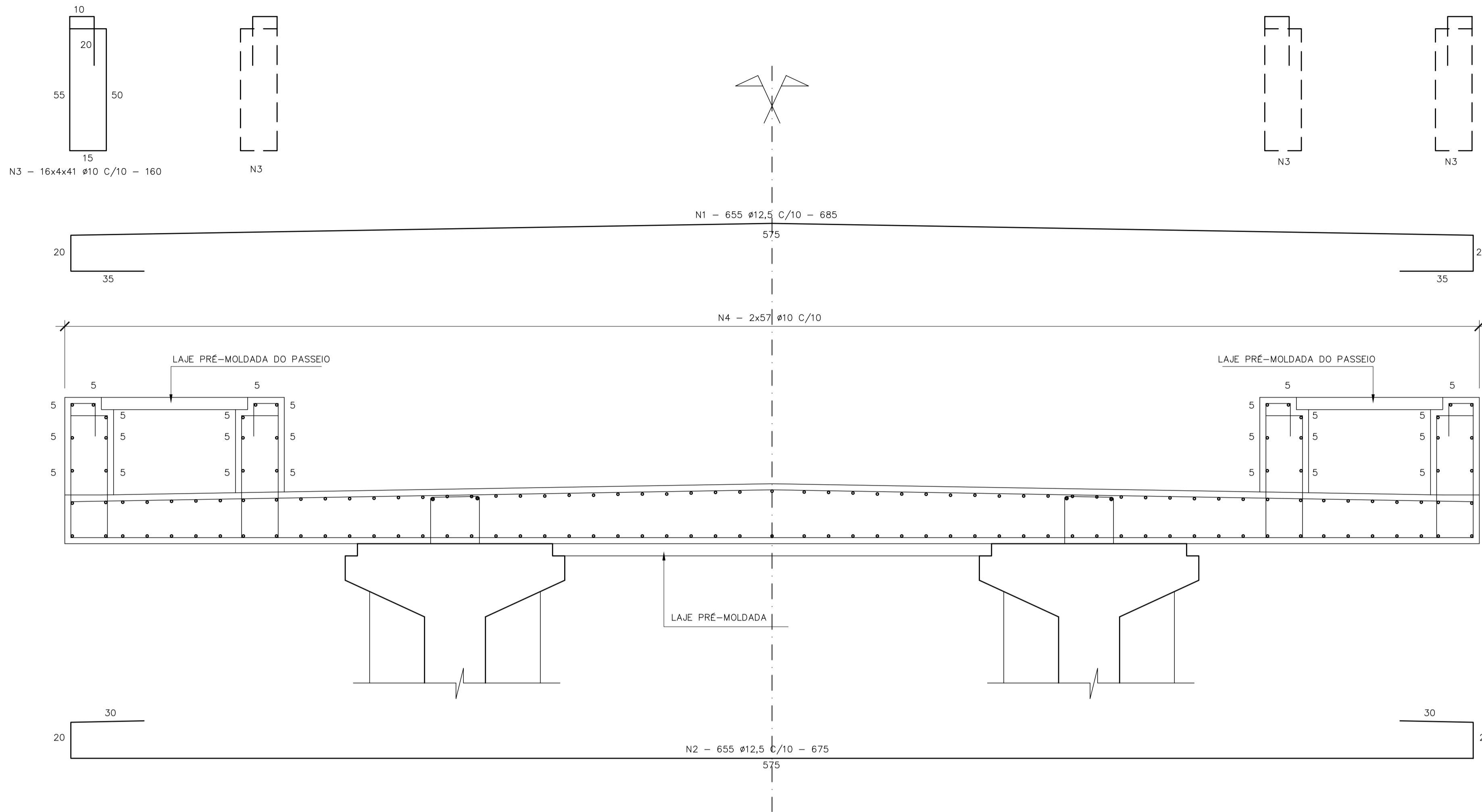


SEÇÃO TRANSVERSAL da LAJE

ESC. 1:12,5



LAJE PRÉ-MOLDADA (40x)

ESC. 1:12,5

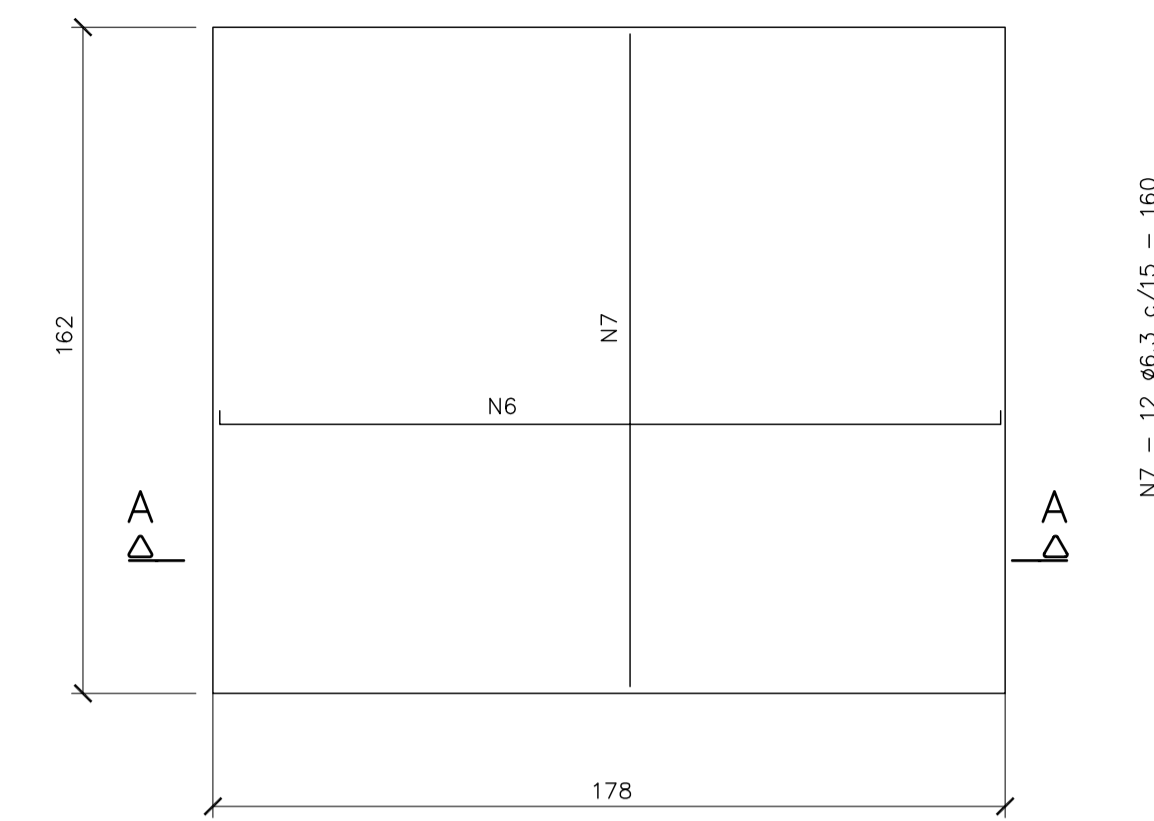
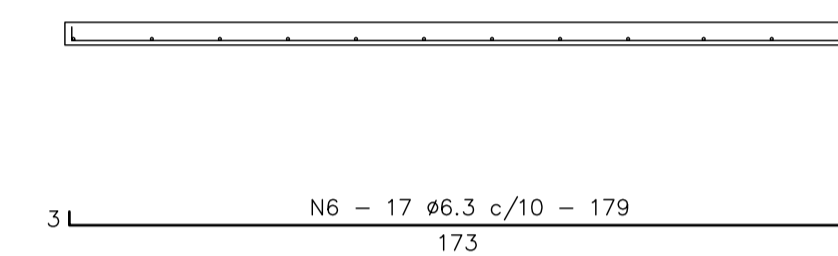


TABELA DE COMPRIMENTOS

N	Ø	Q	COMPRIMENTO (cm)	
			UNITÁRIO	TOTAL
AÇO CA - 50				
1	12,5	655	6,85	4486,75
2	12,5	655	6,75	4421,25
3	10	2624	1,60	4198,40
4	10	114	65,45	7461,30
5	10	448	4,03	1805,44
6	6,3	680	1,79	1217,20
7	6,3	480	1,60	768,00
8	6,3	560	1,60	896,00
9	6,3	1360	0,61	829,60
10	6,3	480	1,25	600,00
11	6,3	672	0,38	255,36

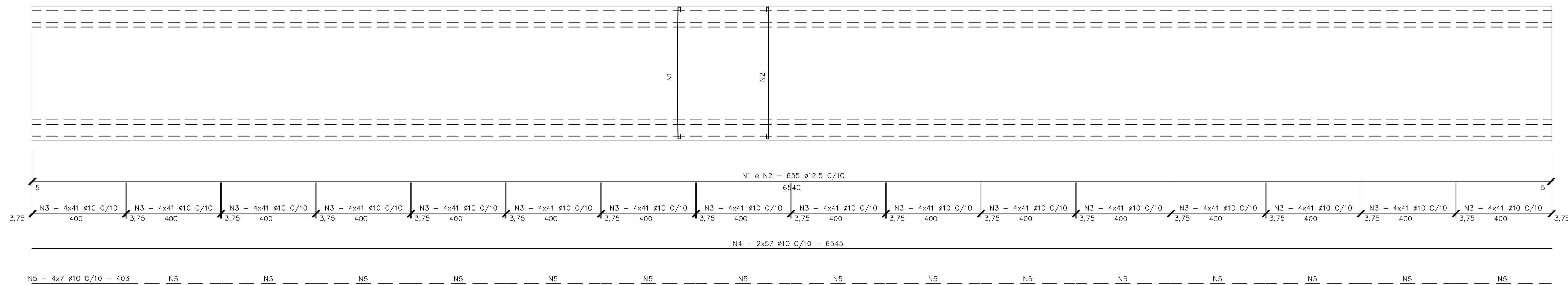
SEÇÃO TRANSVERSAL (AA)

ESC. 1:12,5



PLANTA da LAJE

ESC. 1:100

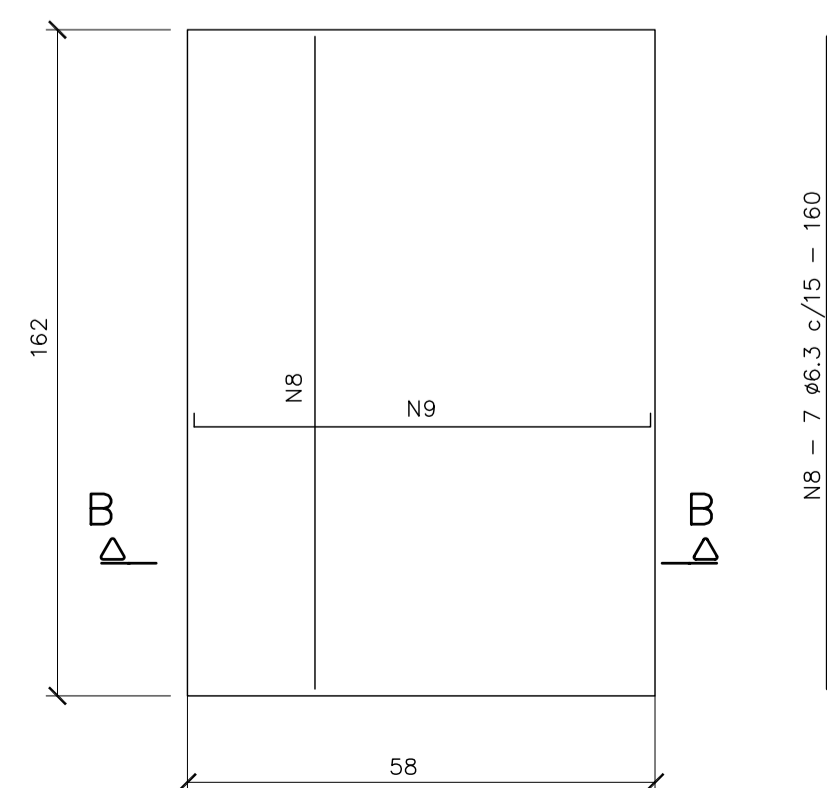


RESUMO DE AÇO

Ø	COMP. TOTAL (m)	PESO (kg)	
		UNITÁRIO	TOTAL
AÇO CA-50			
6,3	4.281,04	0,40	1.070,26
10	13.465,14	0,63	8.483,04
12,5	8.908,00	1,00	8.908,00
PESO TOTAL P/1 VIGA = 18.461,30 kg.			

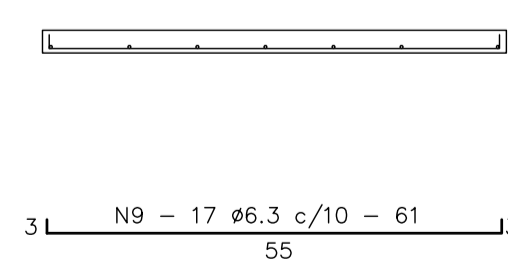
LAJE PRÉ-MOLDADA DO PASSEIO (80x)

ESC. 1:12,5



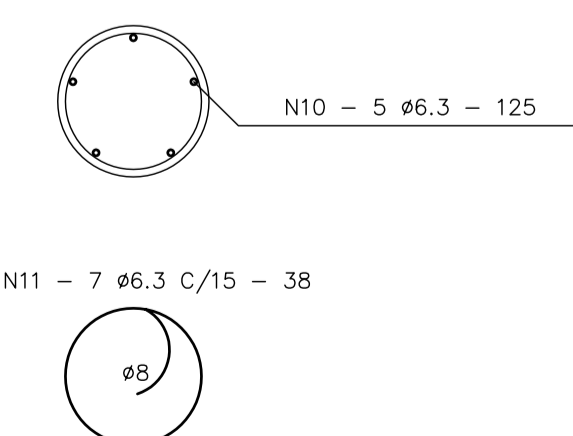
SEÇÃO TRANSVERSAL (BB)

ESC. 1:12,5



POLAR DO GUARDA-CORPO (96)

ESC. 1:12,5



NOTAS:

- 1) AS UNIDADES DE MEDIDA NÃO INDICADAS ESTÃO EM CENTÍMETROS.
- 2) USAR CONCRETO $f_{ck} = 40$ MPa
- 3) COBRIMENTO DA ARMADURA NÃO INDICADO = 2,5 cm.

Emissão Inicial - Minuta do Projeto Executivo		19/10/06	IN	CM
Revisão	Descrição	Data	Aprov.	Aut.
0				
Aprovação	ECOPLAN		ECOPLAN	
	CEHAB		CEHAB	
Elaboração:	Verificação:	Revisão	Referência Ecoplan:	
Eduardo Michelucci	Jorge M. Basler	0	-	
S.D.U.		COMPANHIA ESTADUAL DE HABITAÇÃO E OBRAS		CEHAB
ESCALAS:	Ferrovia: Transnordestina			
INDICADA	Trecho : Parnamirim - Araripina (112,6 km)			
	Lote : 3			
DATA:	PONTE FERROVIÁRIA SOBRE RIACHO DAS GARÇAS		FOLHA/TOTAL	
OUT/06	ARMADURA DAS LAJES		10-10	