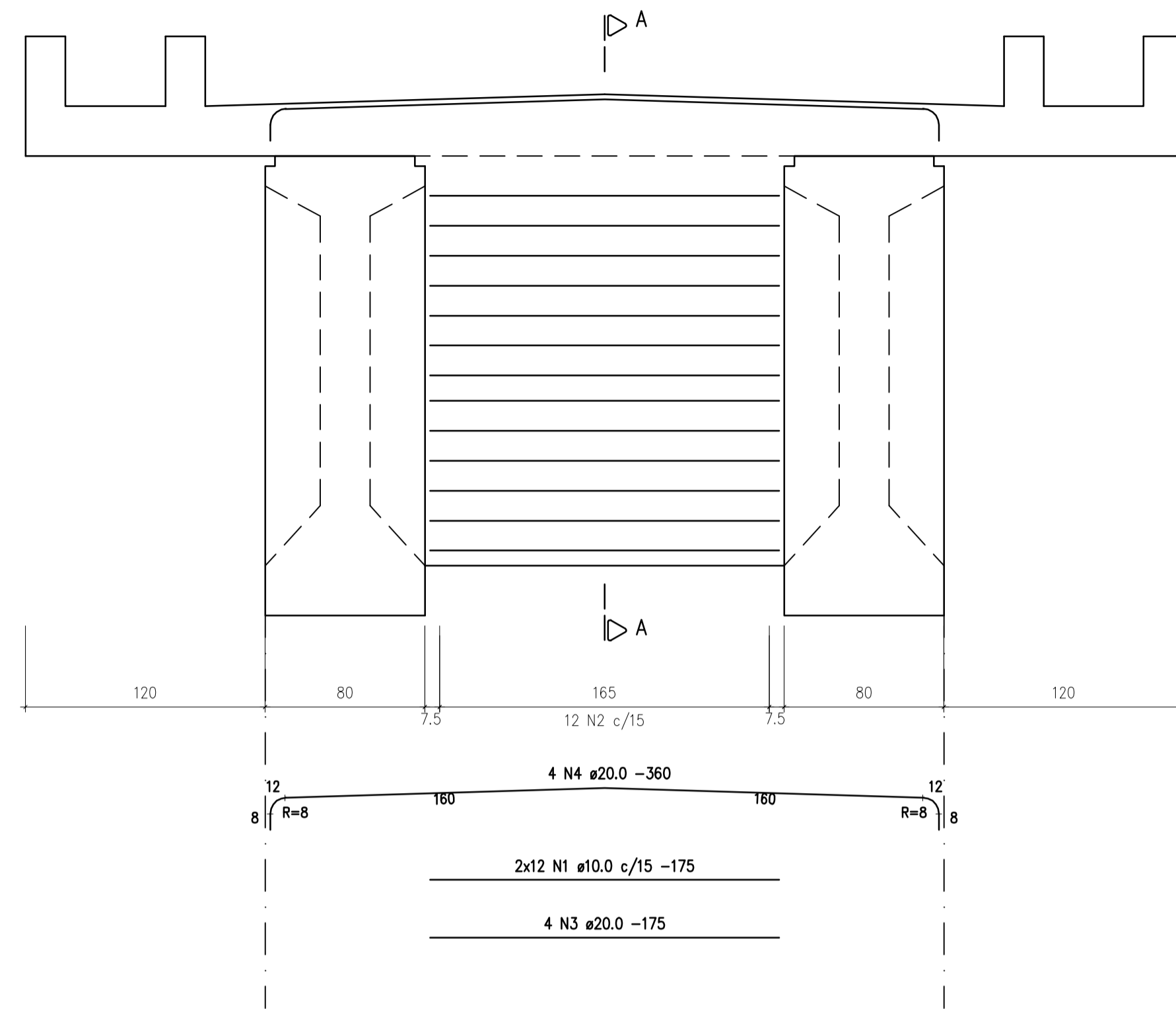
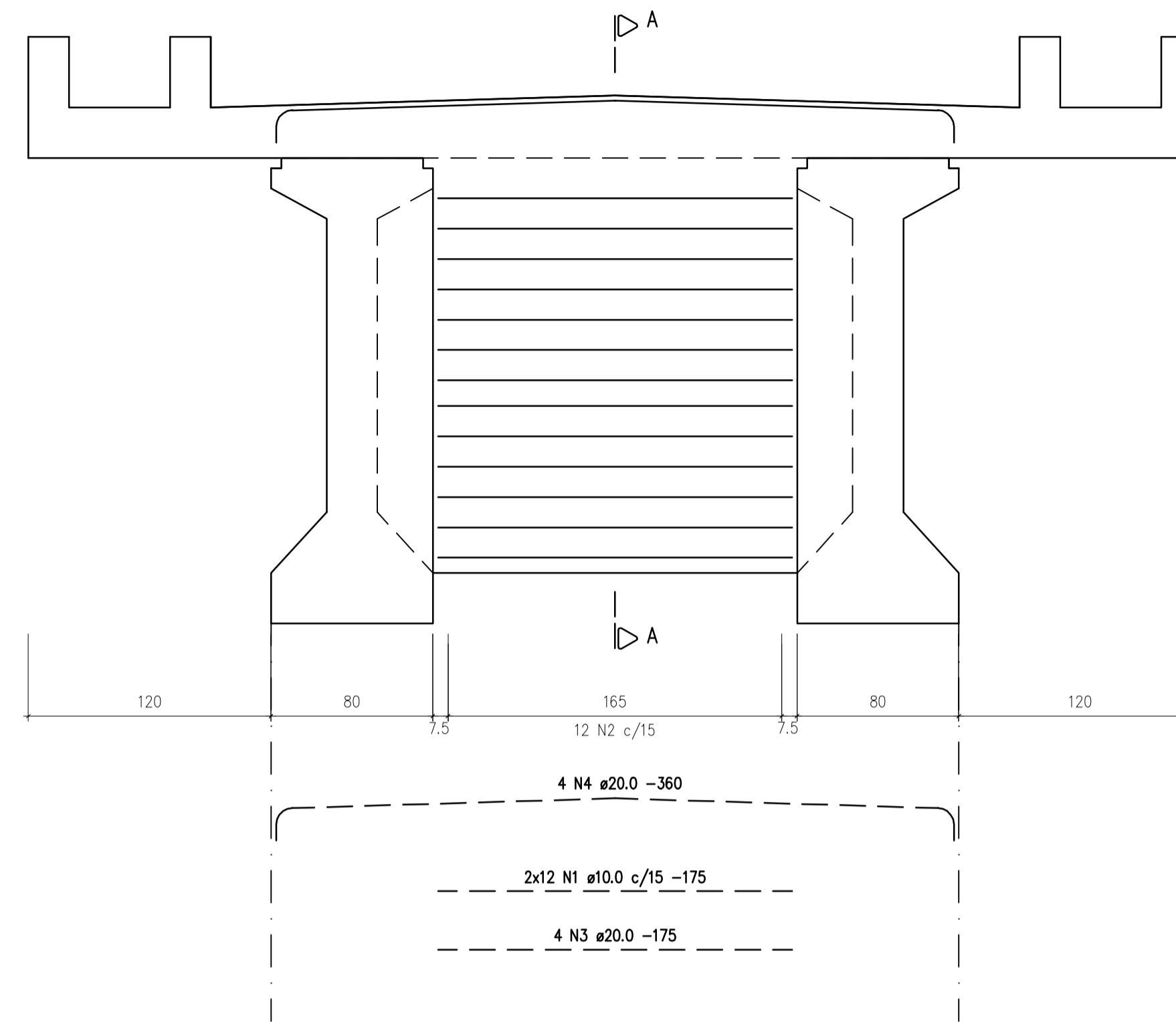


TRANSVERSINAS DE APOIO – ARMADURA (6x)
ESC. 1:25



TRANSVERSINAS INTERMEDIÁRIAS – ARMADURA (3x)
ESC. 1:25



Relação do aço

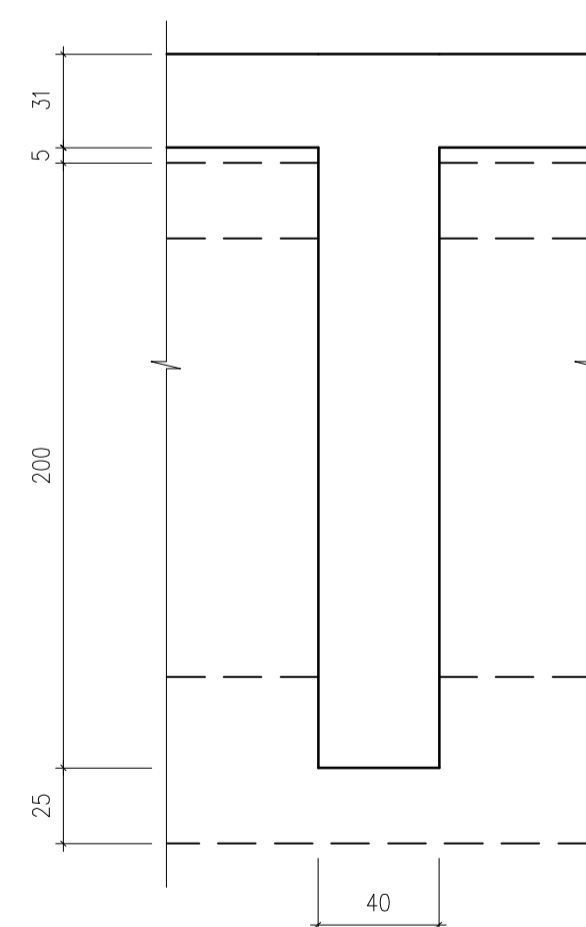
15x

N	DIAM	Q	UNIT (cm)	C.TOTAL (cm)
1	10.0	216	175	37800
2	10.0	108	549	59292
3	20.0	36	175	6300
4	20.0	36	360	12960

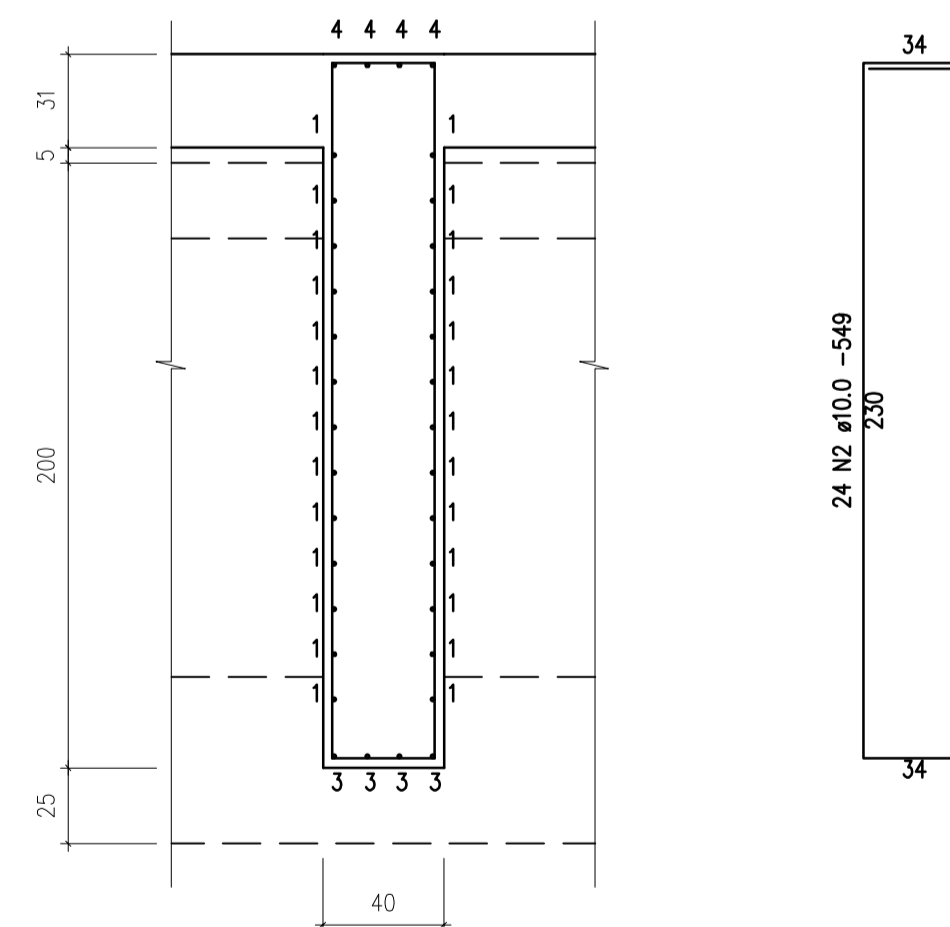
Resumo do aço

AÇO	DIAM	C.TOTAL (m)	PESO (kg)
CA50	10.0	97092	612
	20.0	193	482
PESO TOTAL			
CA50	1094		

CORTE AA – FORMA
ESC. 1:25



CORTE AA – ARMADURA
ESC. 1:25



NOTAS:

- 1) AS UNIDADES DE MEDIDA NÃO INDICADAS ESTÃO EM CENTÍMETROS.
- 2) USAR CONCRETO $f_{ck} = 40 \text{ MPa}$
- 3) COBRIMENTO DA ARMADURA NÃO INDICADO = 2.5 cm.

0		Emissão Inicial – Minuta do Projeto Executivo		19/10/06	NK	CM
Revisão	Descrição			Data	Aprox.	Aut.
Elaboração:	ECOPLAN CEHAB	Autorização:	ECOPLAN CEHAB			
Verificação:	Jorge M. Basler	Revisão:	0	Referência Ecoplan: -		
S.D.U.		COMPANHIA ESTADUAL DE HABITAÇÃO E OBRAS			CEHAB	
INDICADA		Ferrovia: Transnordestina Trecho: Parnamirim – Araripina (112,6 km) Lote: 3				
DATA:		PONTE FERROVIÁRIA SOBRE RIACHO DAS GARÇAS			FOLHA/TOTAL	
OUT/06		ARMADURA DAS TRANSVERSINAS			08-10	