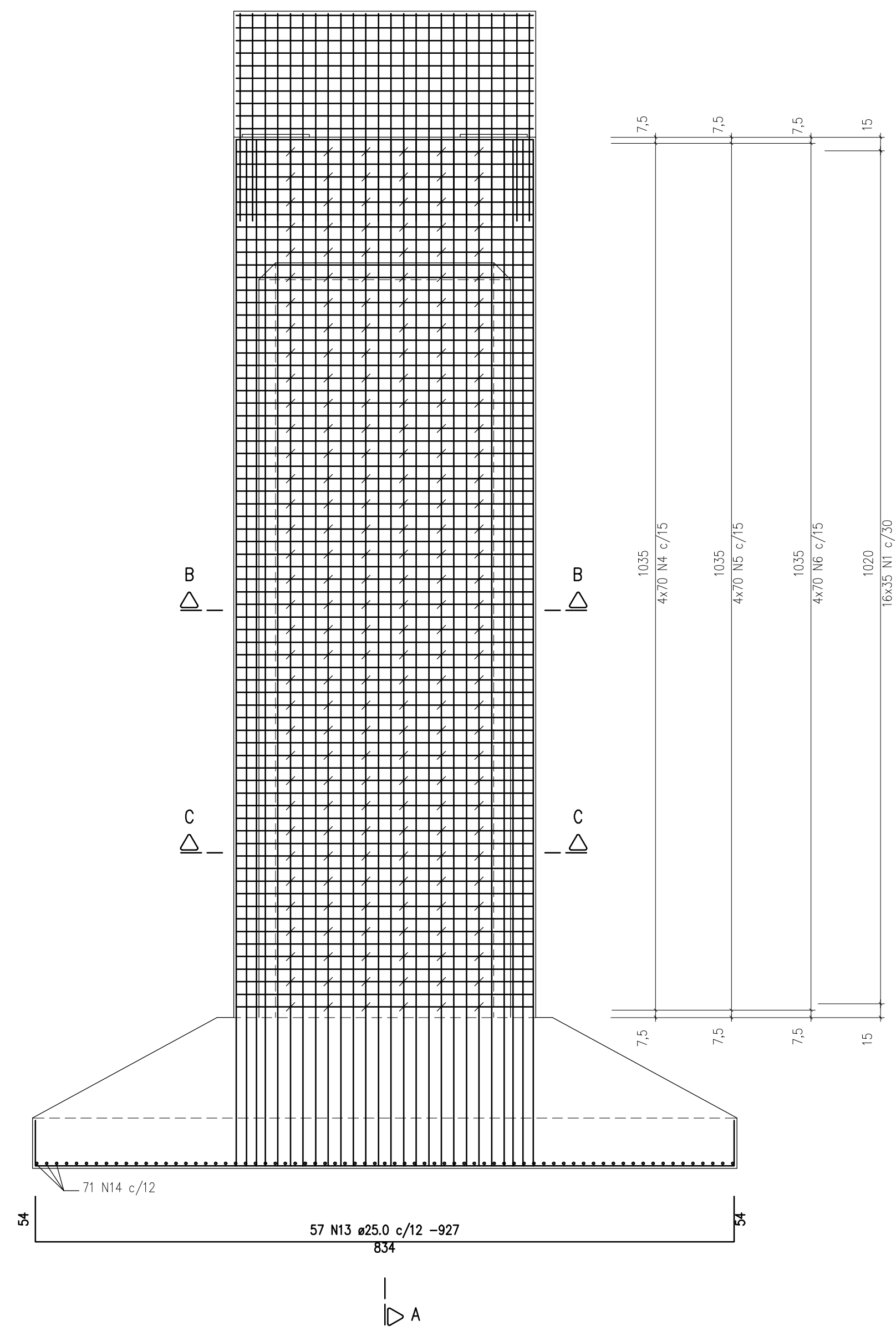
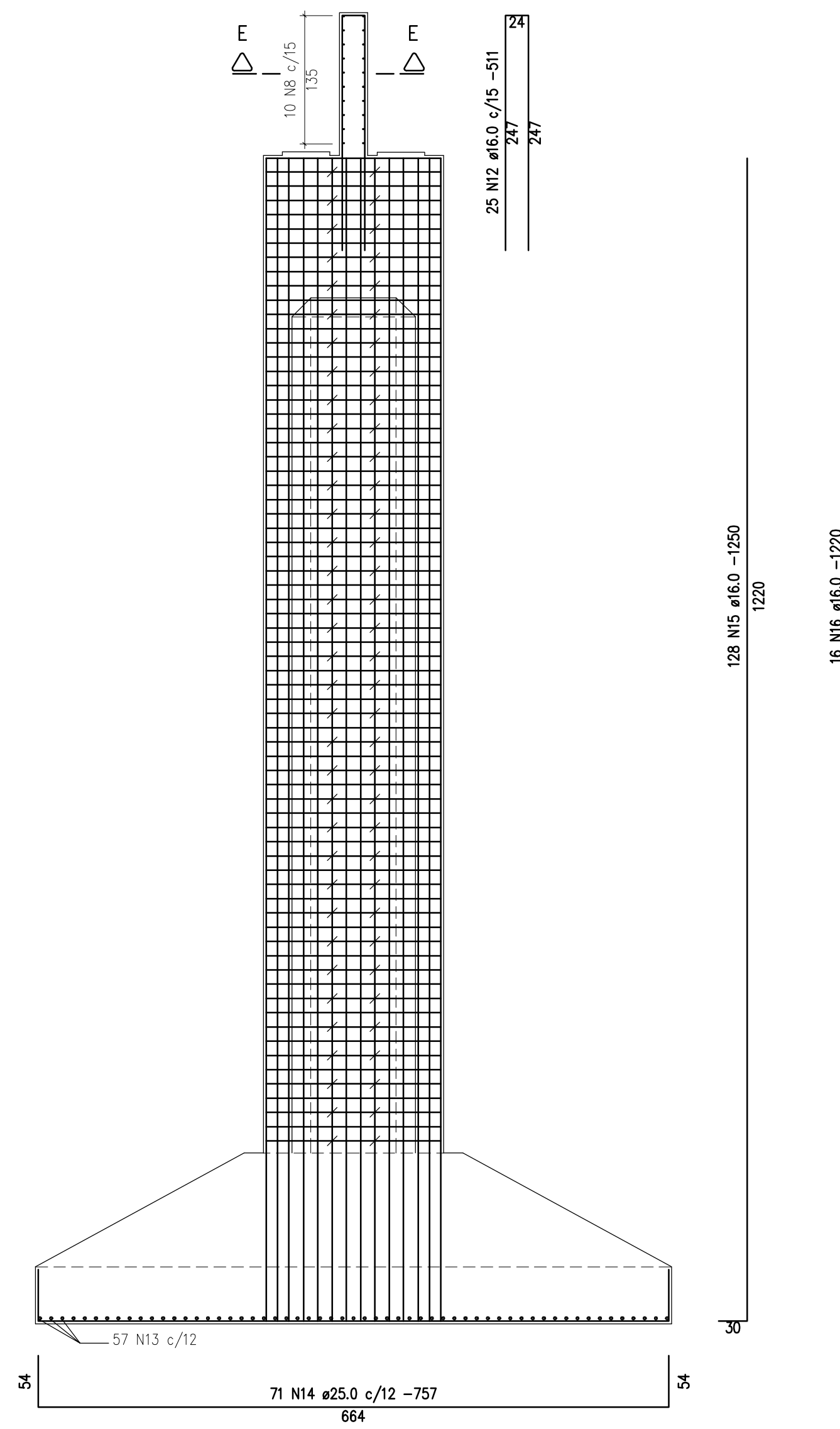


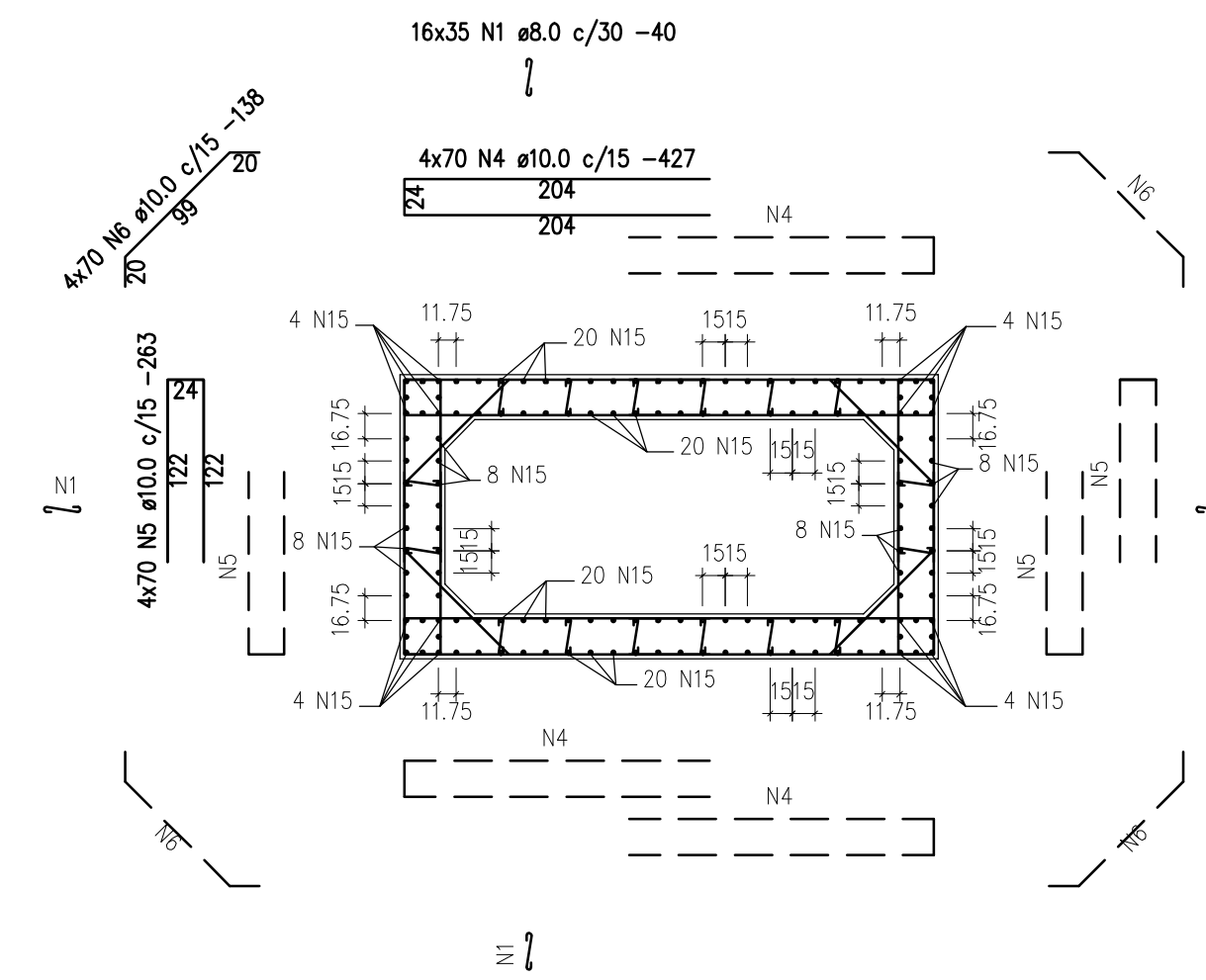
ARMADURA DO PILAR E SAPATA
ESC. 1:50



CORTE AA
ESC. 1:50



CORTE BB
ESC. 1:50



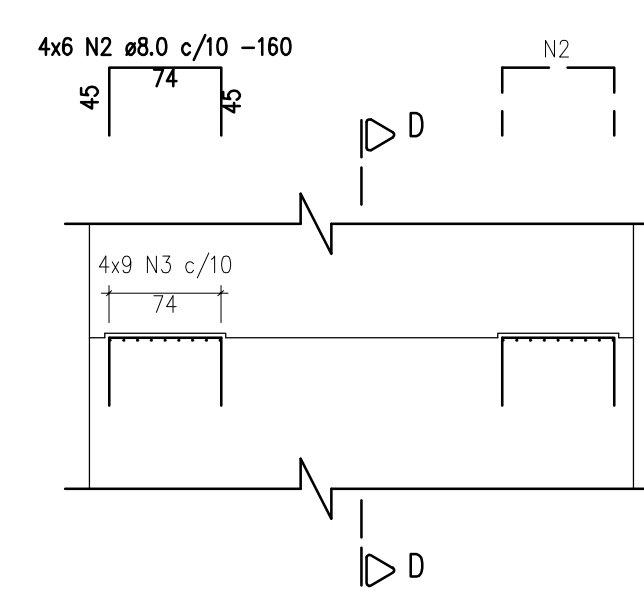
Relação do aço

N	DIAM	Q	UNID (cm)	C.TOTAL (cm)
1	8.0	560	40	22400
2	8.0	24	160	3840
3	8.0	36	130	4680
4	10.0	280	427	119560
5	10.0	280	263	73640
6	10.0	280	136	38640
7	10.0	24	767	18408
8	10.0	10	767	7870
9	10.0	48	427	20496
10	12.5	40	398	15920
11	12.5	74	228	16872
12	16.0	25	511	12775
13	25.0	57	927	52839
14	25.0	71	757	53747
15	16.0	128	1250	160000
16	16.0	16	1220	19520

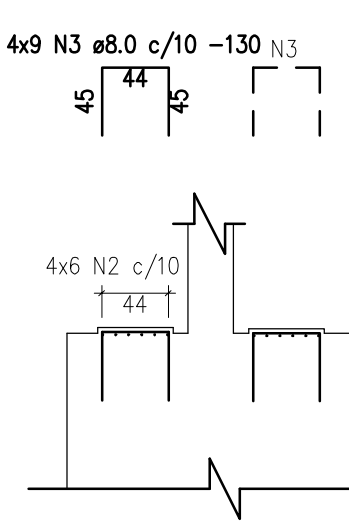
Resumo do aço

AÇO	DIAM	C.TOTAL (m)	PESO (kg)
CA50	8.0	30920	12368
	10.0	278414	175400
	12.5	32792	32792
	16.0	192295	307672
	25.0	106586	426344
PESO TOTAL P/ UM PILAR = 9.545,76 kg			
PESO TOTAL P/ DOIS PILARES = 19.091,52 kg			

ARMADURA DOS RESSALTOS (4x)
ESC. 1:50

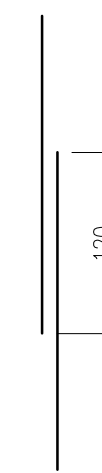


CORTE DD
ESC. 1:50

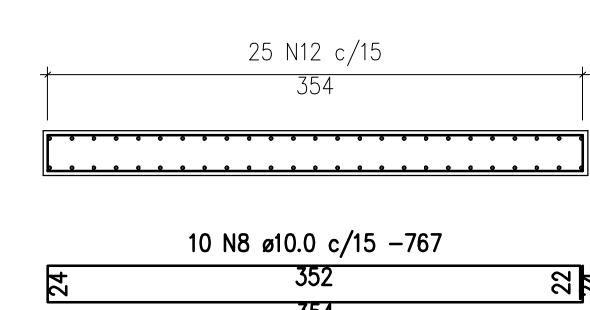


DETALHE DE TRASPASSE
ESC. 1:50

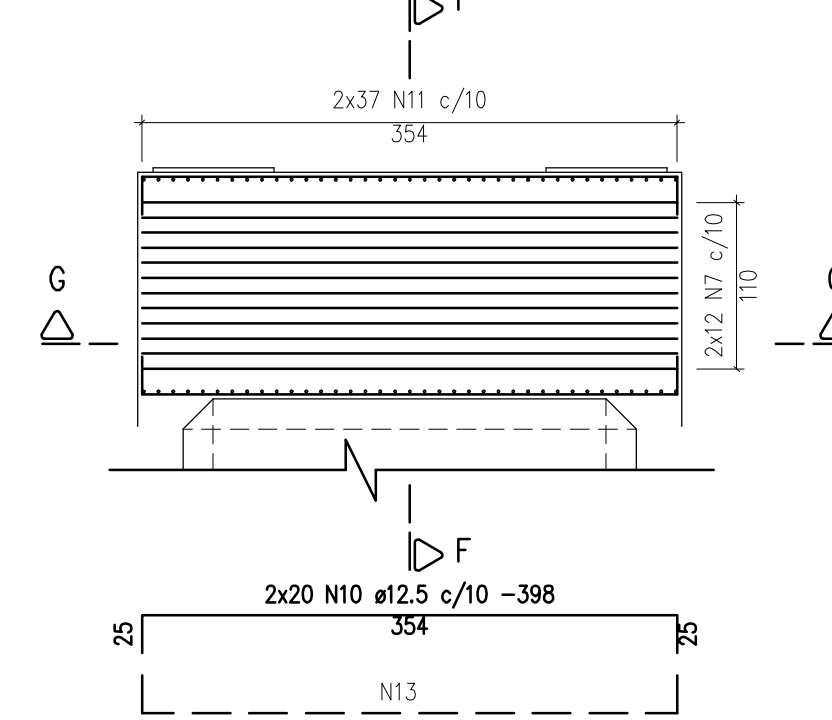
NOTA: TRASPASSE PARA EMENDAR ATÉ 50% DAS BARRAS NA MESMA SEÇÃO.



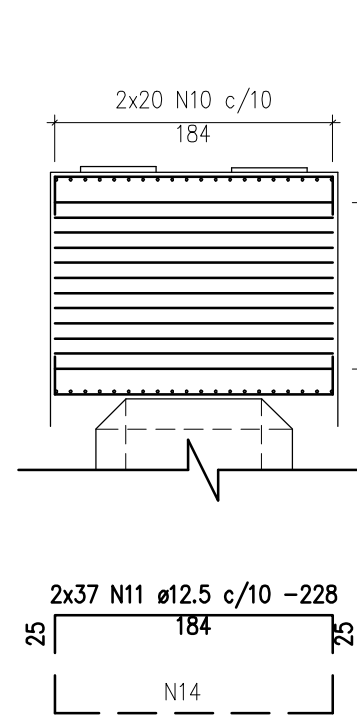
CORTE EE
ESC. 1:50



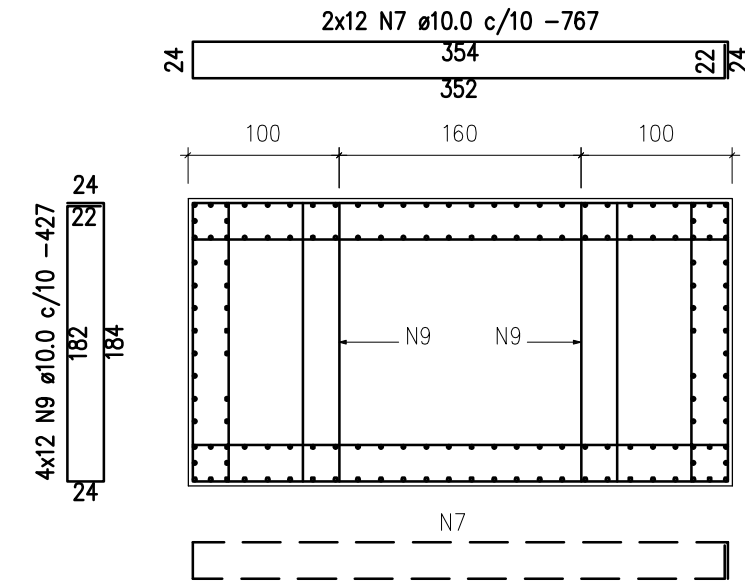
ARMADURA DO TOPO DO PILAR
ESC. 1:50



CORTE FF
ESC. 1:50



CORTE GG
ESC. 1:50



NOTAS:

- 1) AS UNIDADES DE MEDIDA NÃO INDICADAS ESTÃO EM CENTÍMETROS.
- 2) USAR CONCRETO fck= 25 MPa
- 3) COBRIMENTO DA ARMADURA NÃO INDICADO = 3.0 cm.

Emissão inicial - Minuta do Projeto Executivo		19/10/06	JK	DM
Revisão	Descrição	Data	Aprov.	Aut.
Aprovação	ECOPLAN	Autorização	ECOPLAN	
Elaboração	CEHAB	Revisão	CEHAB	
Eduardo Michelucci	Verificação: Jorge M. Basler	O	Referência Ecoplan:	
S.D.U. COMPANHIA ESTADUAL DE HABITAÇÃO E OBRAS		CEHAB		
ESCALAS: Ferrovia: Transnordestina		FOLHA/TOTAL		
INDICADA: Trecho : Parnamirim - Araripina (112,6 km)		05-10		
Lote : 3				
DATA: PONTE FERROVIÁRIA SOBRE RIACHO DAS GARÇAS				
OUT/06		ARMADURA DOS PILARES P2 E P3		