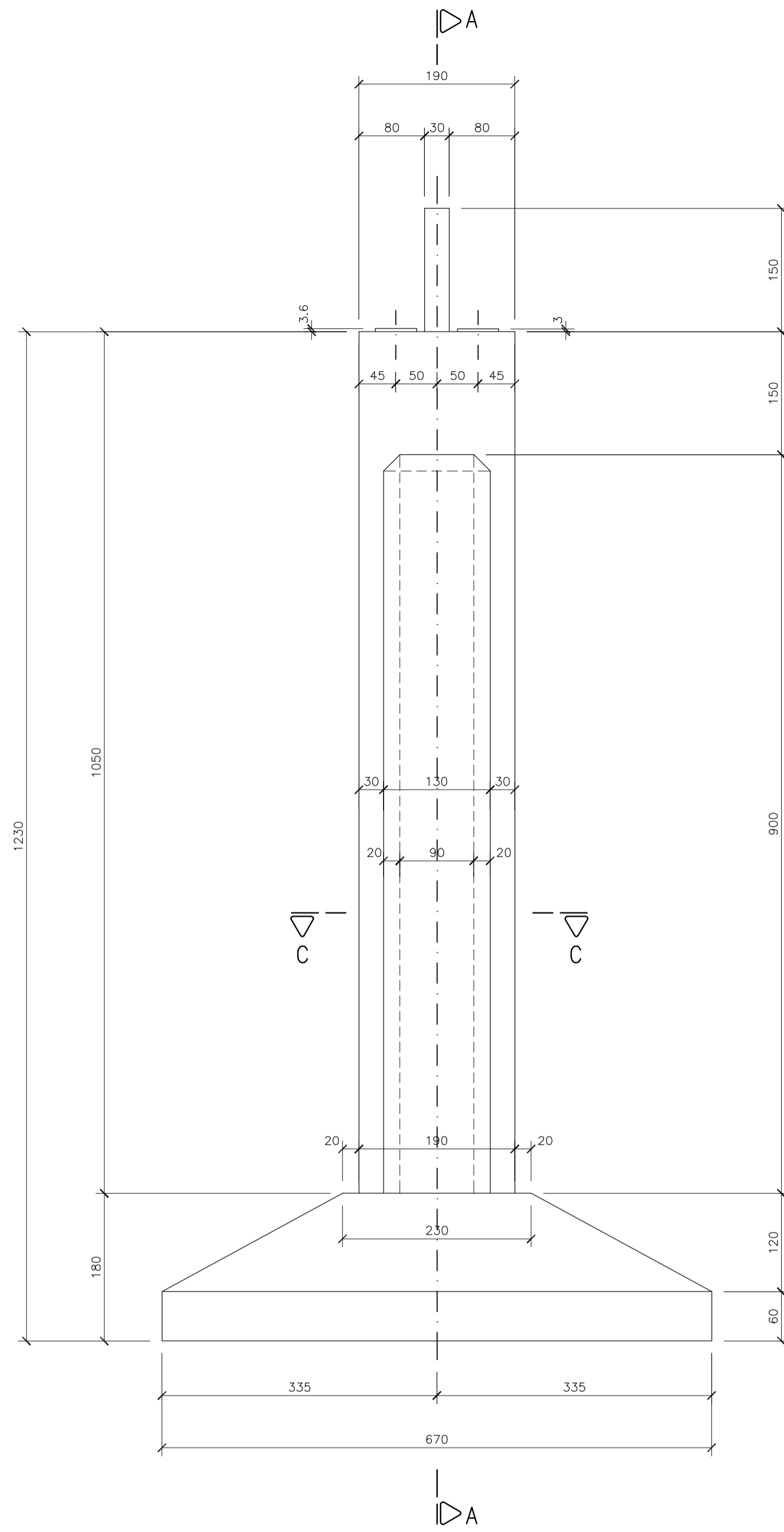
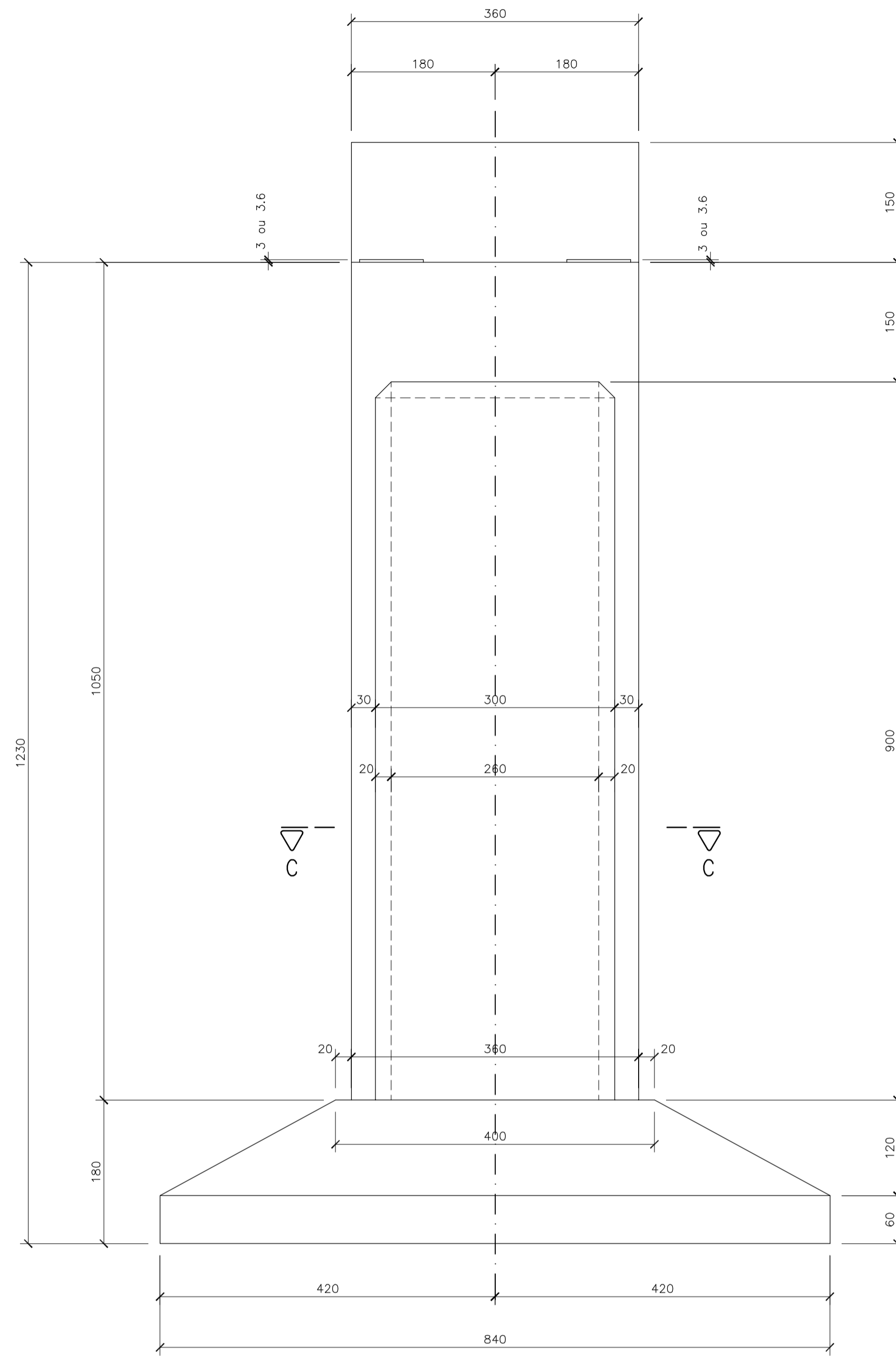


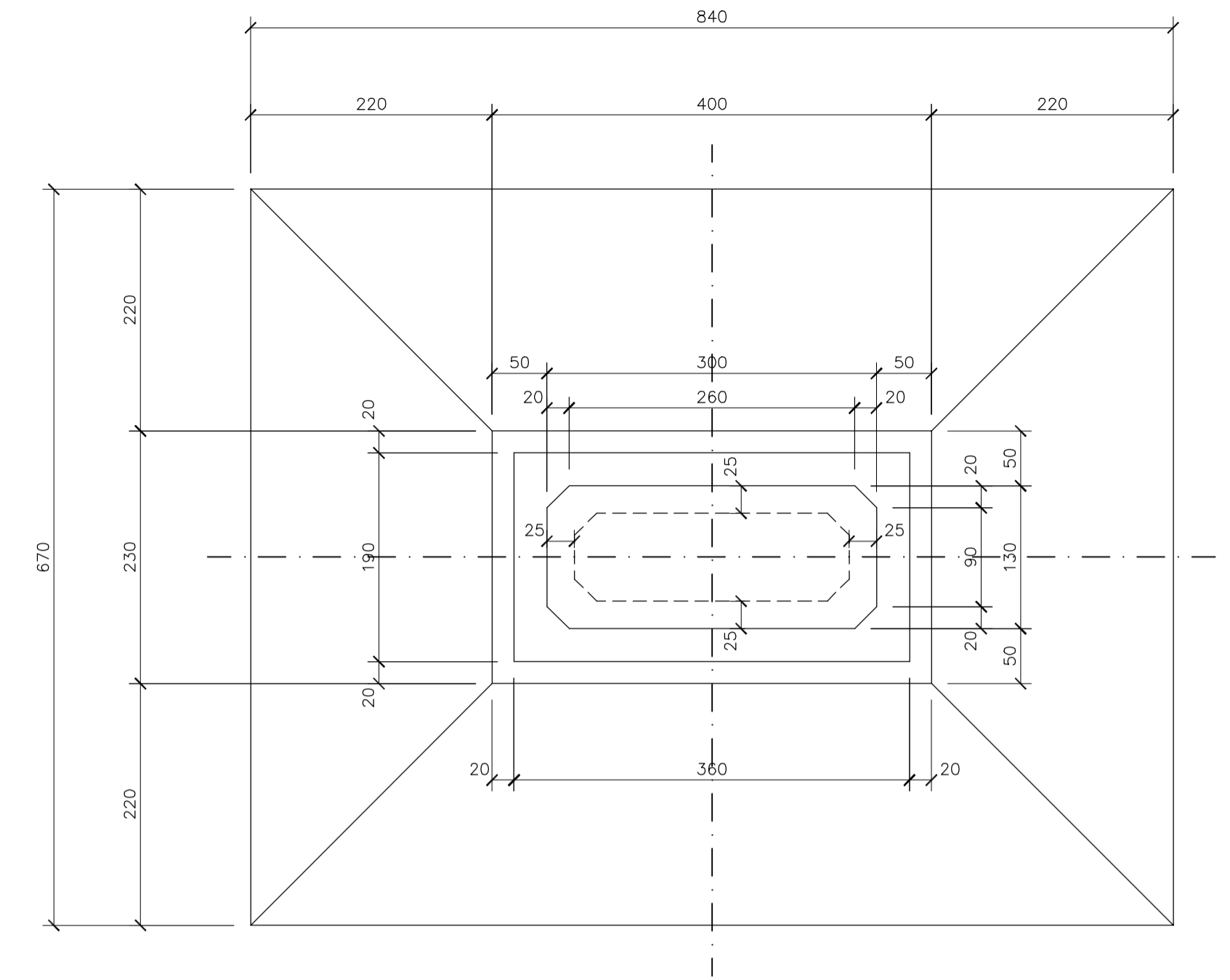
PILARES P2 e P3
ESC.: 1:50



CORTE AA
ESC.: 1:50



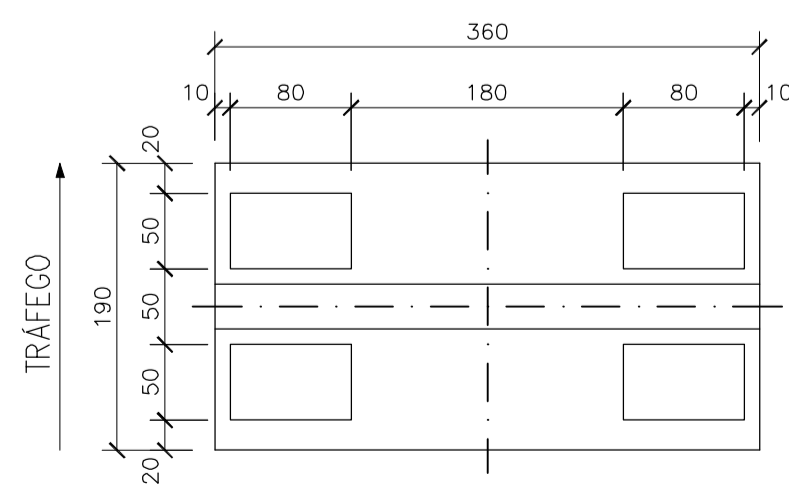
CORTE CC
ESC.: 1:50



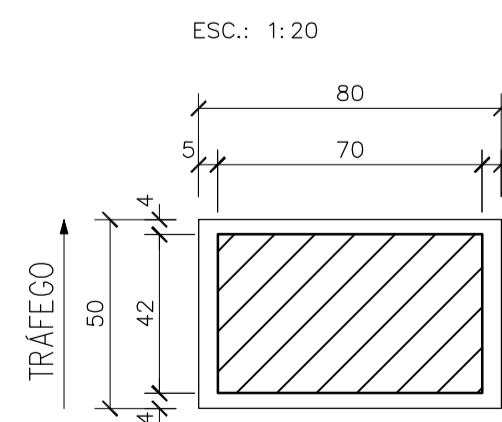
NOTAS:

- 1 - AS UNIDADES DE MEDIDA NÃO INDICADAS ESTÃO EM CENTÍMETROS.
- 2 - USAR CONCRETO fck= 25 MPa.

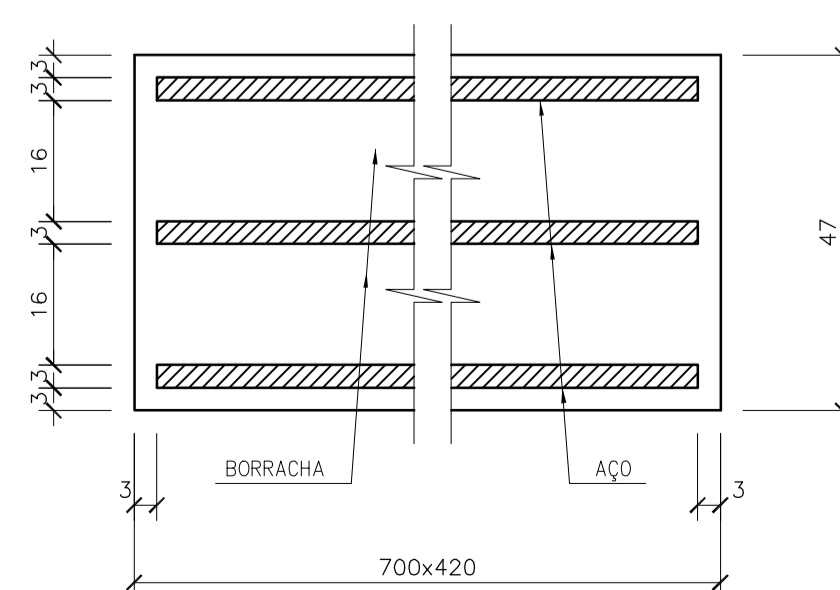
LOCAÇÃO DOS RESSALTOS
ESC.: 1:50



LOCAÇÃO DO NEOPRENE NO RESSALTO
ESC.: 1:20



DETALHE DO NEOPRENE
ESC.: 1:1 (MEDIDAS EM MILÍMETROS)



0	Emissão Inicial - Minuta do Projeto Executivo			19/10/06	NK	CM
Revisão	Descrição			Data	Aprox.	Aut.
Aprovação	ECOPLAN	Autorização		ECOPLAN		
Elaboração:	CEHAB	Revisão		CEHAB		
Eduardo Michelucci	Verificação:	Referência EcoPlan:				
	Jorge M. Basler	-				
S.D.U.		COMPANHIA ESTADUAL DE HABITAÇÃO E OBRAS			CEHAB	
ESCALAS:		Ferrovia: Transnordestina				
INDICADA		Trecho : Parnamirim - Araripina (112,6 km)				
DATA:		Lote : 3				
OUT/06		PONTE FERROVIÁRIA SOBRE RIACHO DAS GARÇAS			FOLHA/TOTAL	
		FORMA DOS PILARES P2 E P3			02-10	