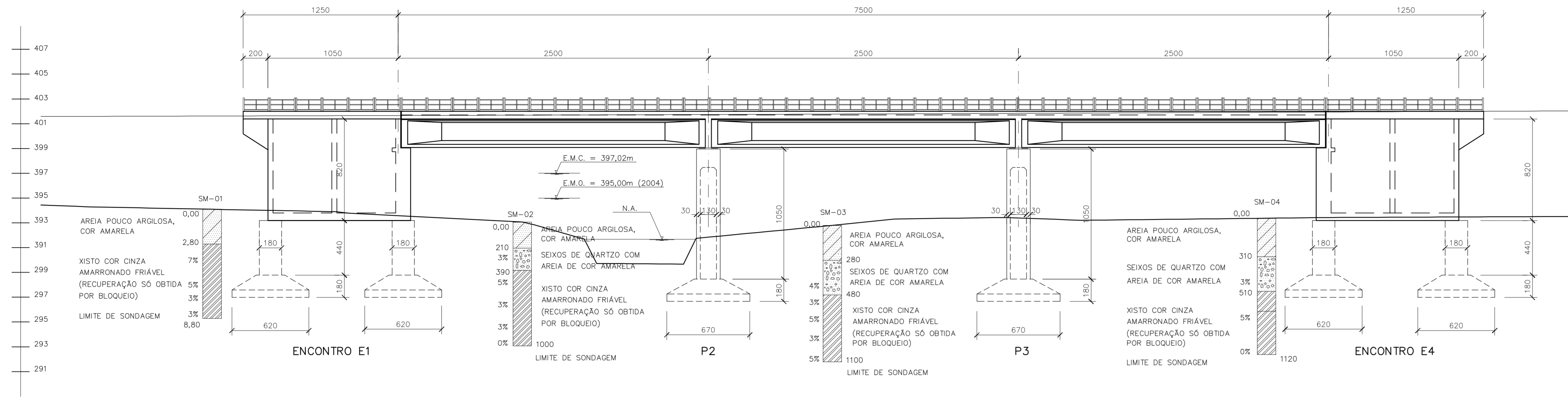


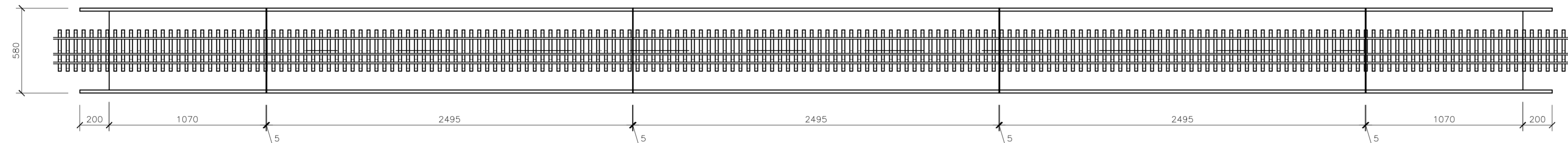
PERFIL LONGITUDINAL

ESC.: 1:200



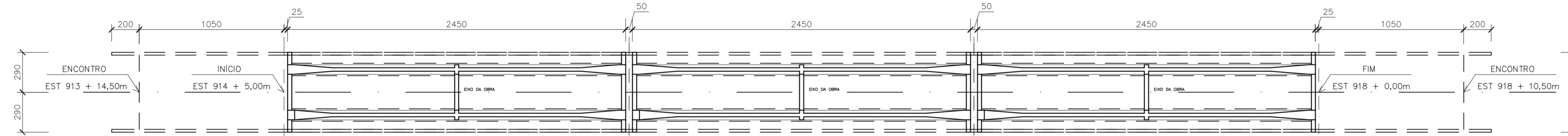
PLANTA BAIXA

ESC.: 1:200



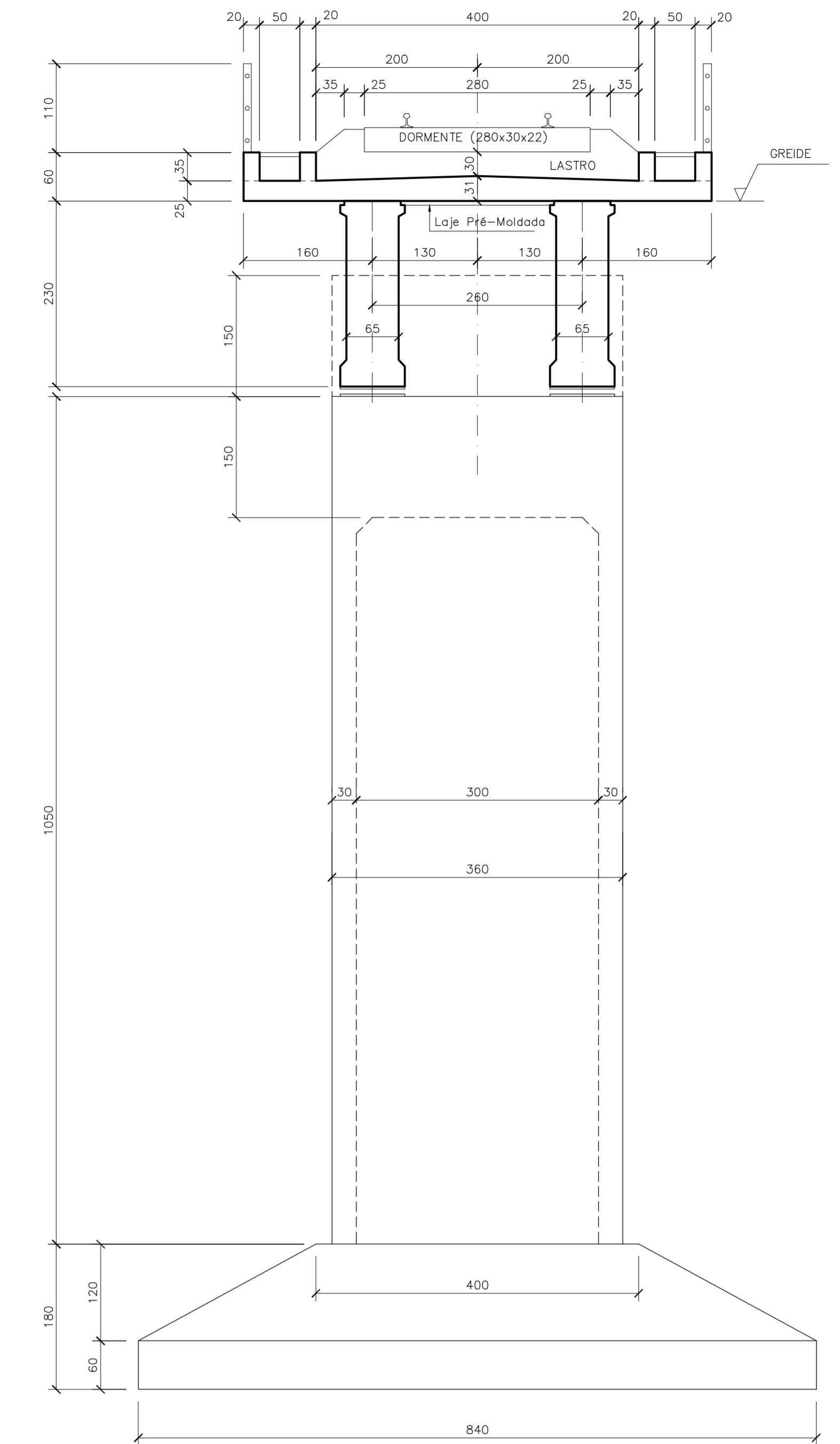
CORTE HORIZONTAL

ESC.: 1:200



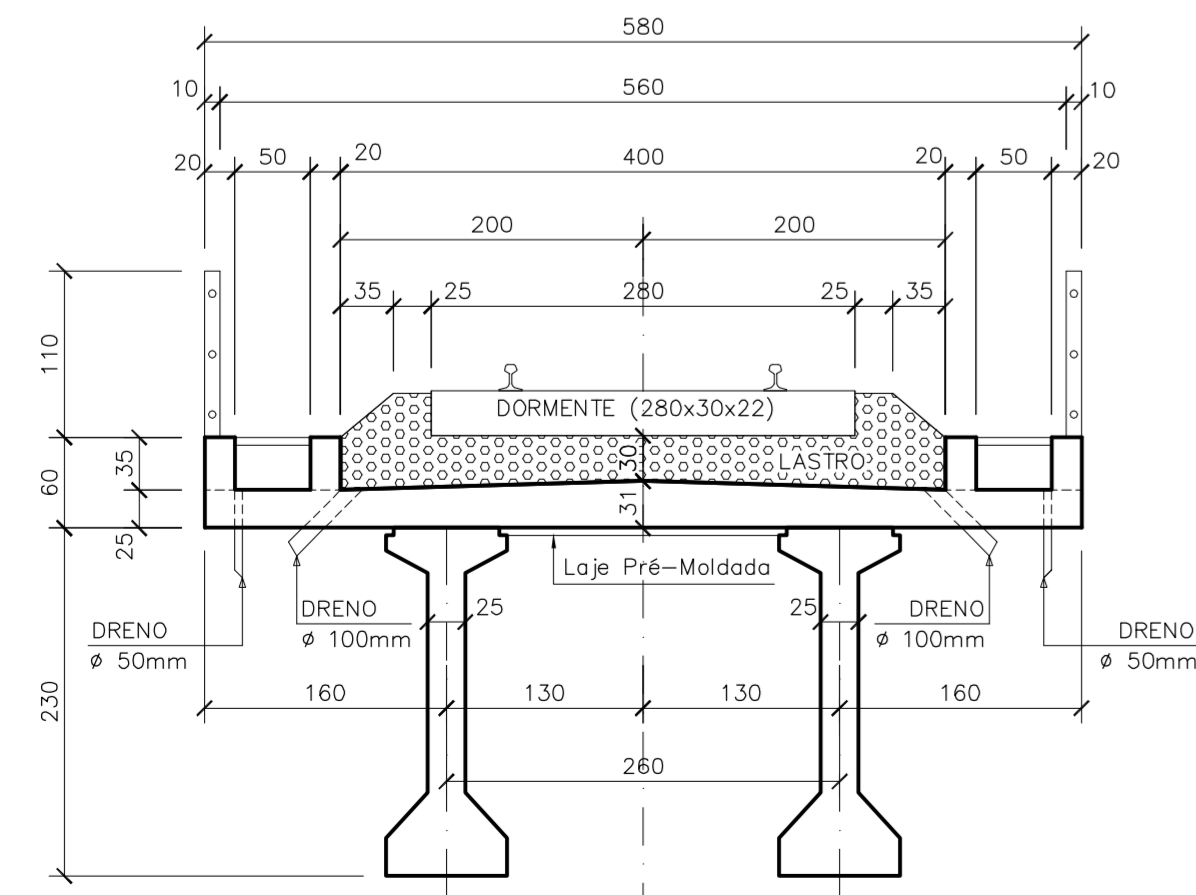
CORTE TRANSVERSAL

ESC.: 1:50



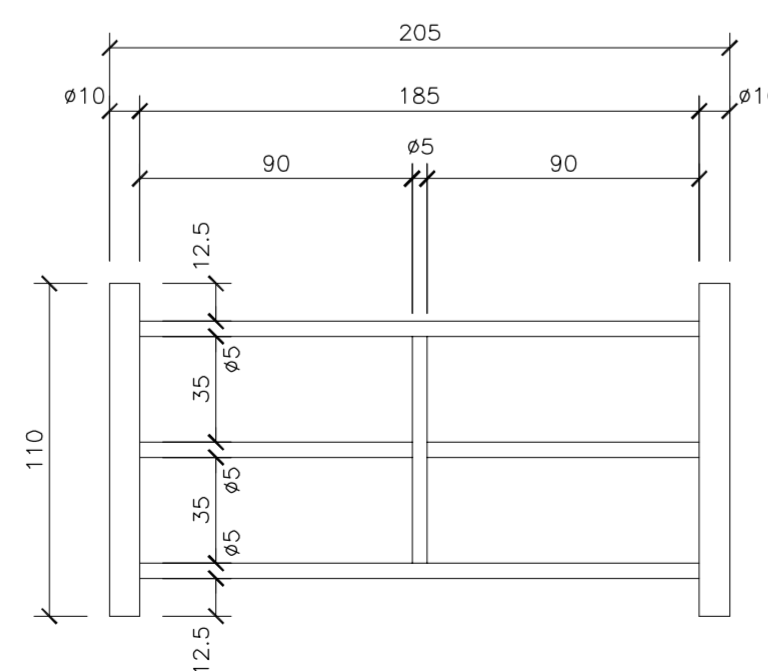
SEÇÃO TRANSVERSAL NO VÃO

ESC.: 1:50



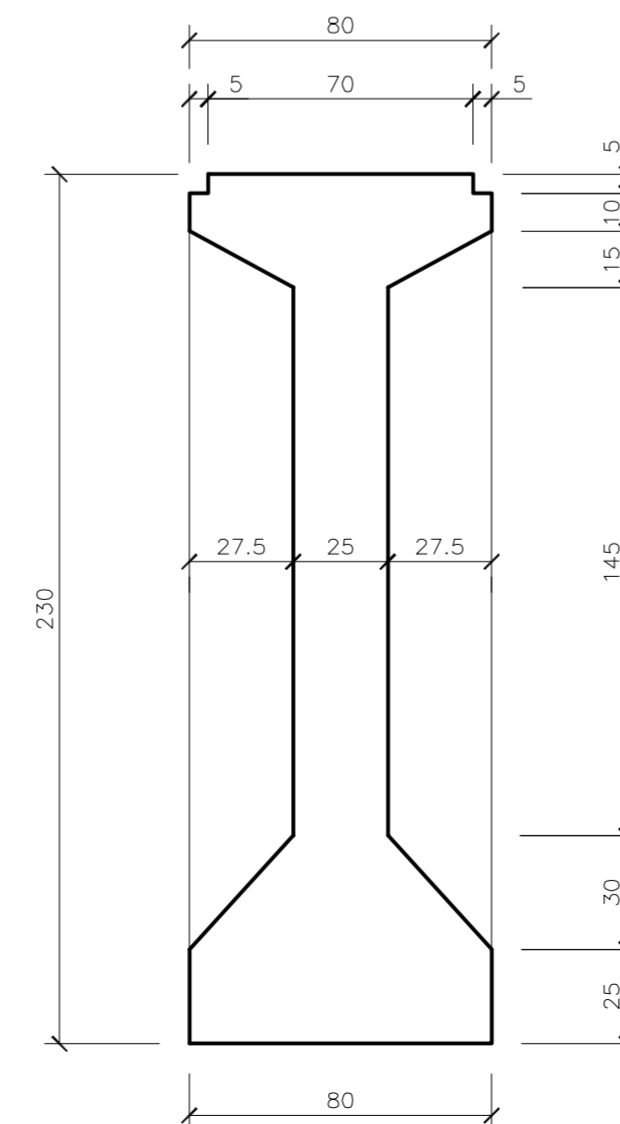
DETALHE DO GUARDA-CORPO (96x)

ESC.: 1:25



VIGA PRÉ-MOLDADA

ESC.: 1:20



DETALHE DA JUNTA (2x)

ESC.: 1:25

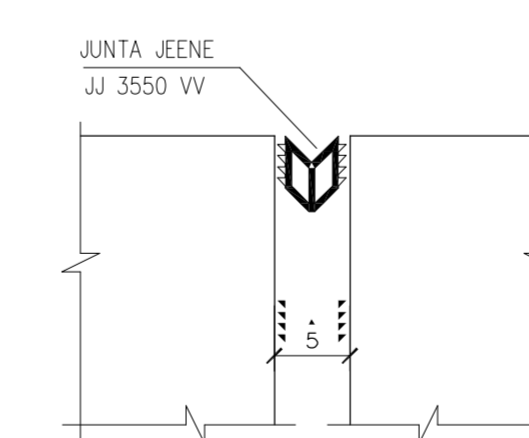


TABELA DE GREIDE

EST 913 + 14,50m - Início Encontro	401,631m
EST 914 + 5,00m - Início da Ponte	401,661m
EST 915 + 10,00m - P2	401,743m
EST 916 + 15,00m - P3	401,836m
EST 918 + 0,00m - Fim da Ponte	401,942m
EST 918 + 10,50m - Fim Encontro	401,991m

NOTAS:

- 1) AS UNIDADES DE MEDIDA NÃO INDICADAS ESTÃO EM CENTÍMETROS.
- 2) USAR CONCRETO fck = 40 MPa NA SUPERESTRUTURA; E CONCRETO fck = 25 MPa NO RESTANTE DA OBRA.

Emissão inicial - Minuta do Projeto Executivo		19/10/06	JK	3M
Revisão	Descrição	Data	Aprov.	AuL
Aprovação	ECOPLAN	Autorização	ECOPLAN	
Elaboração	CEHAB	Revisão	CEHAB	
Verificação:	Jorge M. Basler	Referência Ecoplan:		
DATA:	OUT/06			
S.D.U. COMPANHIA ESTADUAL DE HABITAÇÃO E OBRAS		CEHAB		
ESCALAS:	Ferrovia: Transnordestina			
INDICADA	Trecho: Parnamirim - Araripina (112,6 km)			
	Lote: 3			
DATA:	PONTE FERROVIÁRIA SOBRE RIACHO DAS GARÇAS			FOLHA/TOTAL
OUT/06	PLANTA DE FORMAS			01-10