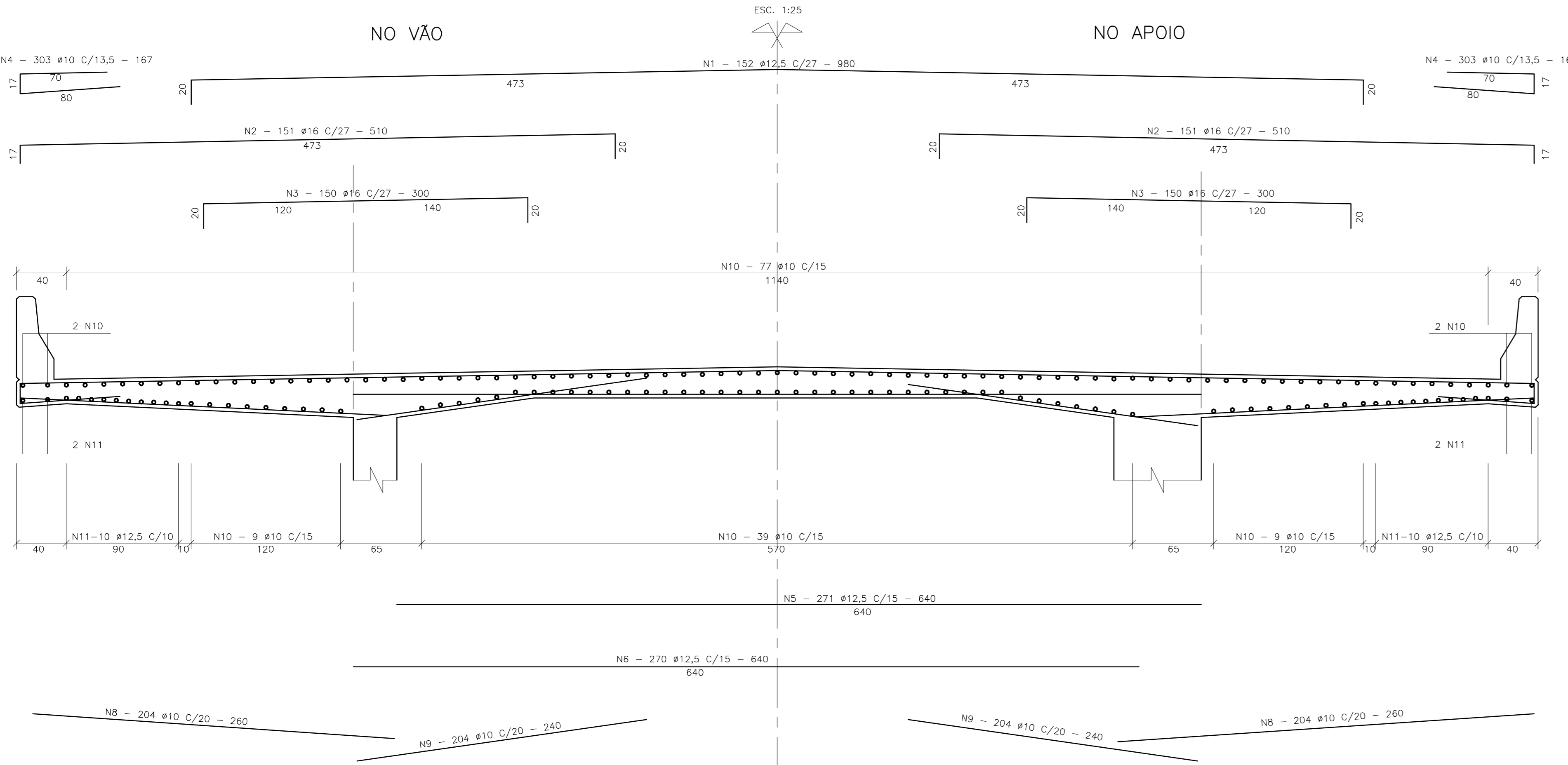
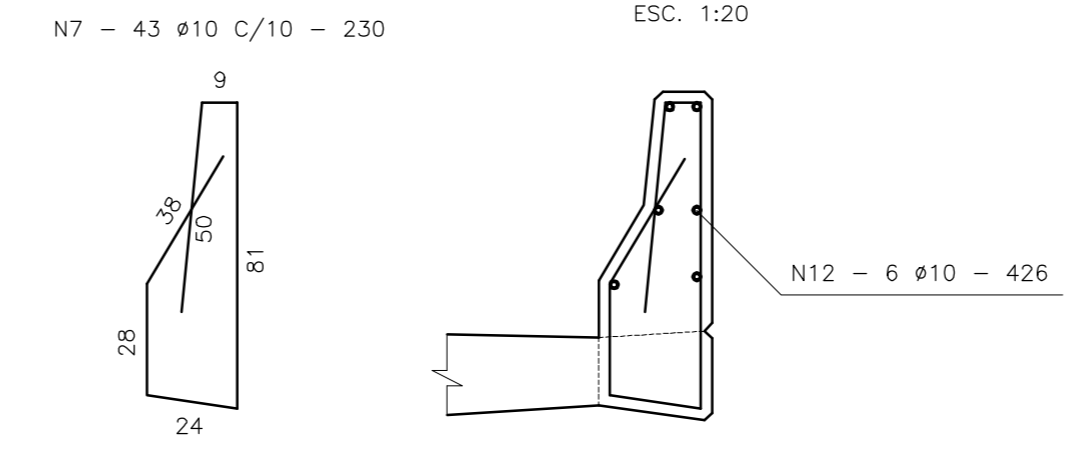


ARMADURA DA LAJE SUPERIOR



GUARDA-RODAS (22x)



LAJE DE TRANSIÇÃO (4x)

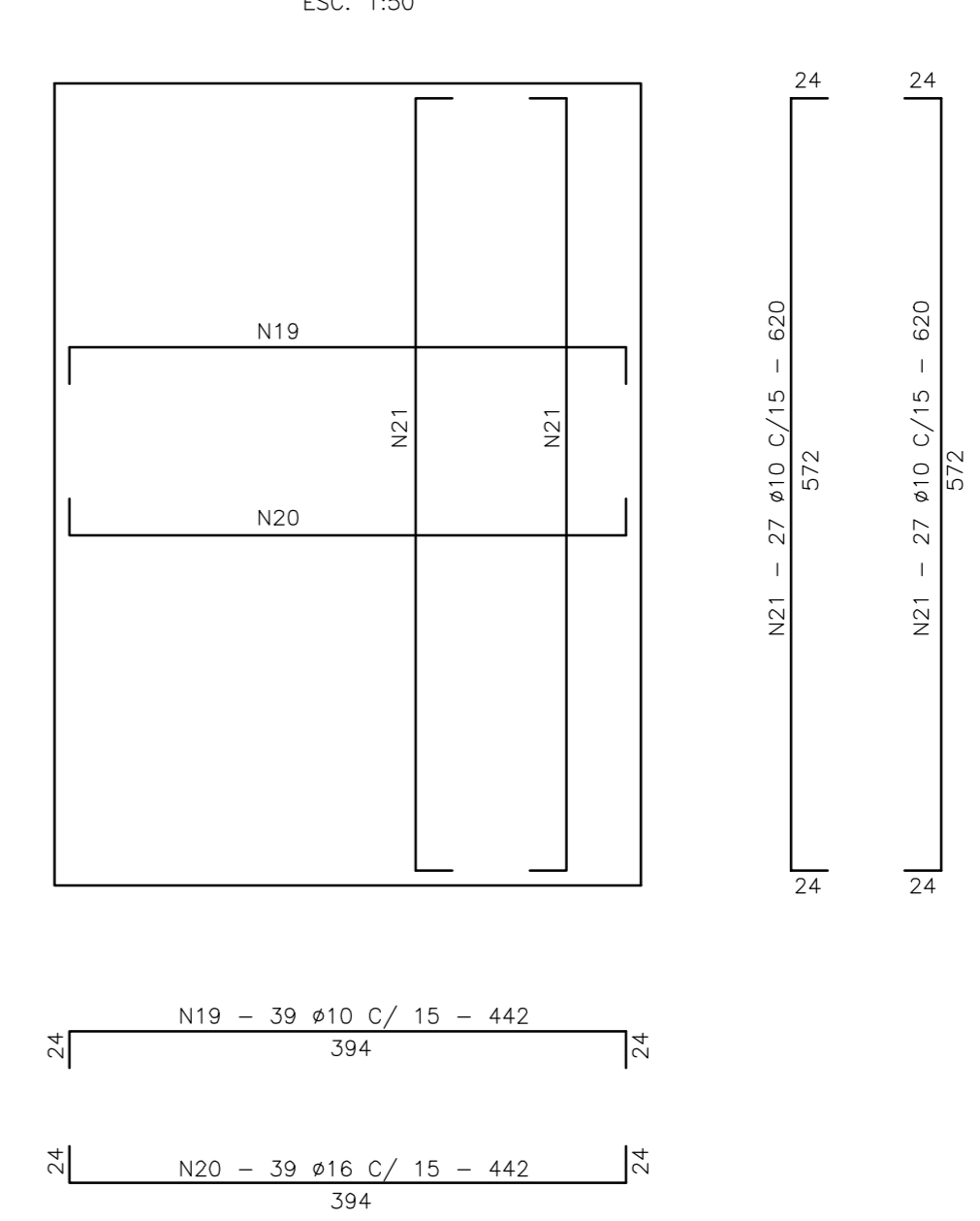
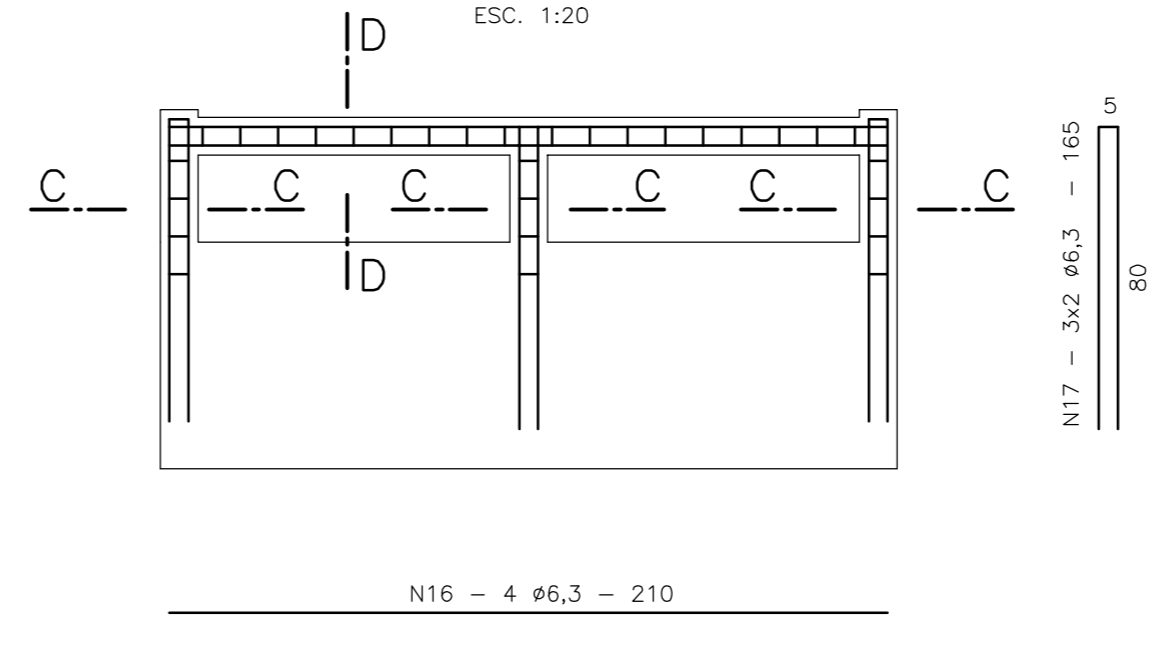


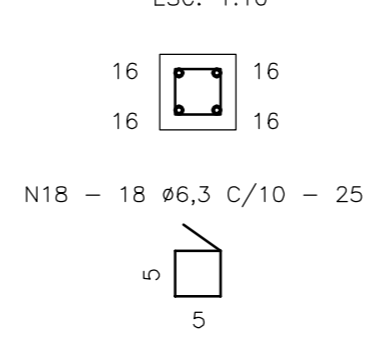
TABELA DE COMPRIMENTOS

N	φ	Q	COMPRIMENTO (m)	
			UNITÁRIO	TOTAL
LAJE SUPERIOR				
1	12,5	152	9,80	1489,60
2	16	302	5,10	1540,20
3	16	300	3,00	900,00
4	10	606	1,67	1012,02
5	12,5	271	6,40	1734,40
6	12,5	270	6,40	1728,00
7	10	946	2,30	2175,80
8	10	408	2,60	1060,80
9	10	408	2,40	979,20
10	10	138	40,95	5651,10
11	12,5	24	40,95	982,80
12	10	132	4,26	562,32
13	12,5	164	4,15	680,60
14	10	62	2,00	124,00
15	12,5	62	4,30	266,60
GUARDA-CORPO				
16	6,3	176	2,10	369,60
17	6,3	264	1,65	435,60
18	6,3	1320	0,25	330,00
LAJE DE TRANSIÇÃO				
19	10	146	4,42	645,32
20	16	146	4,42	645,32
21	10	216	6,20	1339,20
LAJE INFERIOR				
22	12,5	540	7,20	3888,00
23	10	540	2,75	1485,00
24	10	78	40,95	3194,10

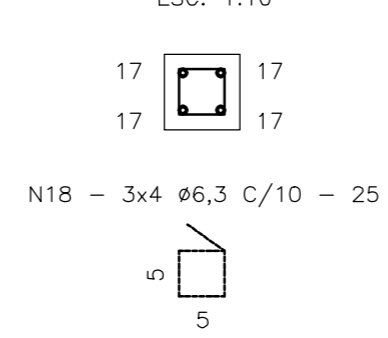
GUARDA-CORPO (44x)



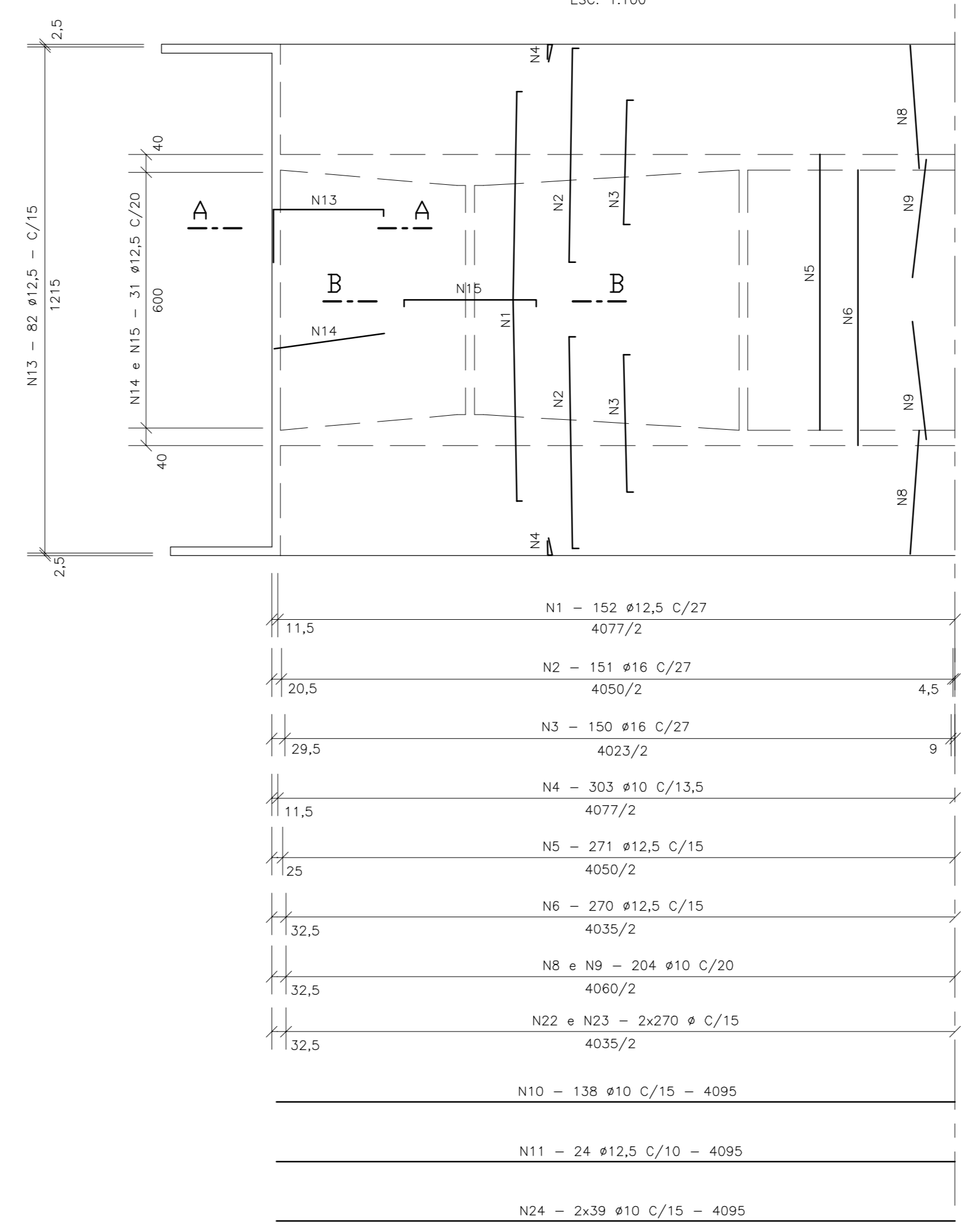
CORTE DD



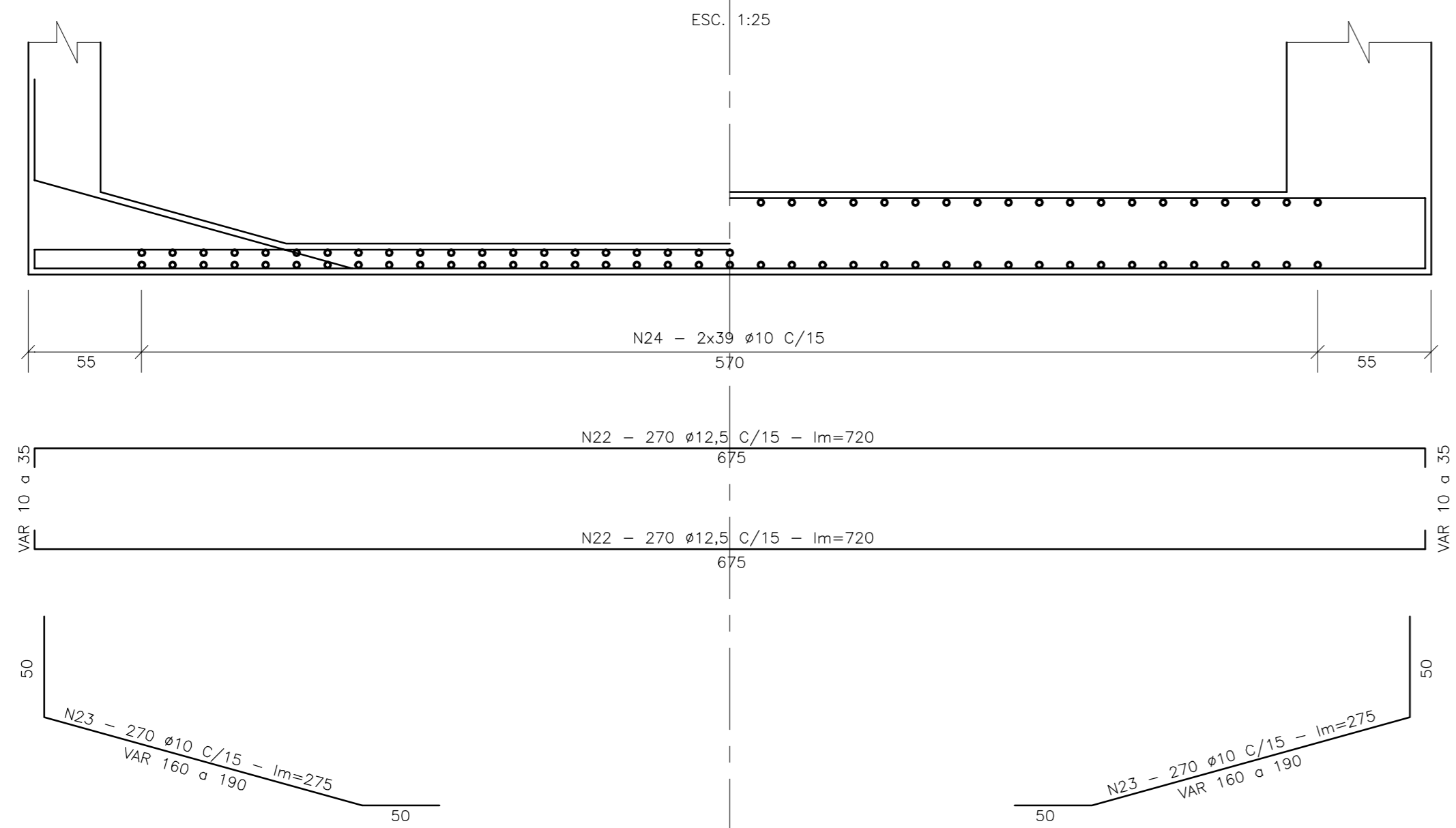
CORTE CC



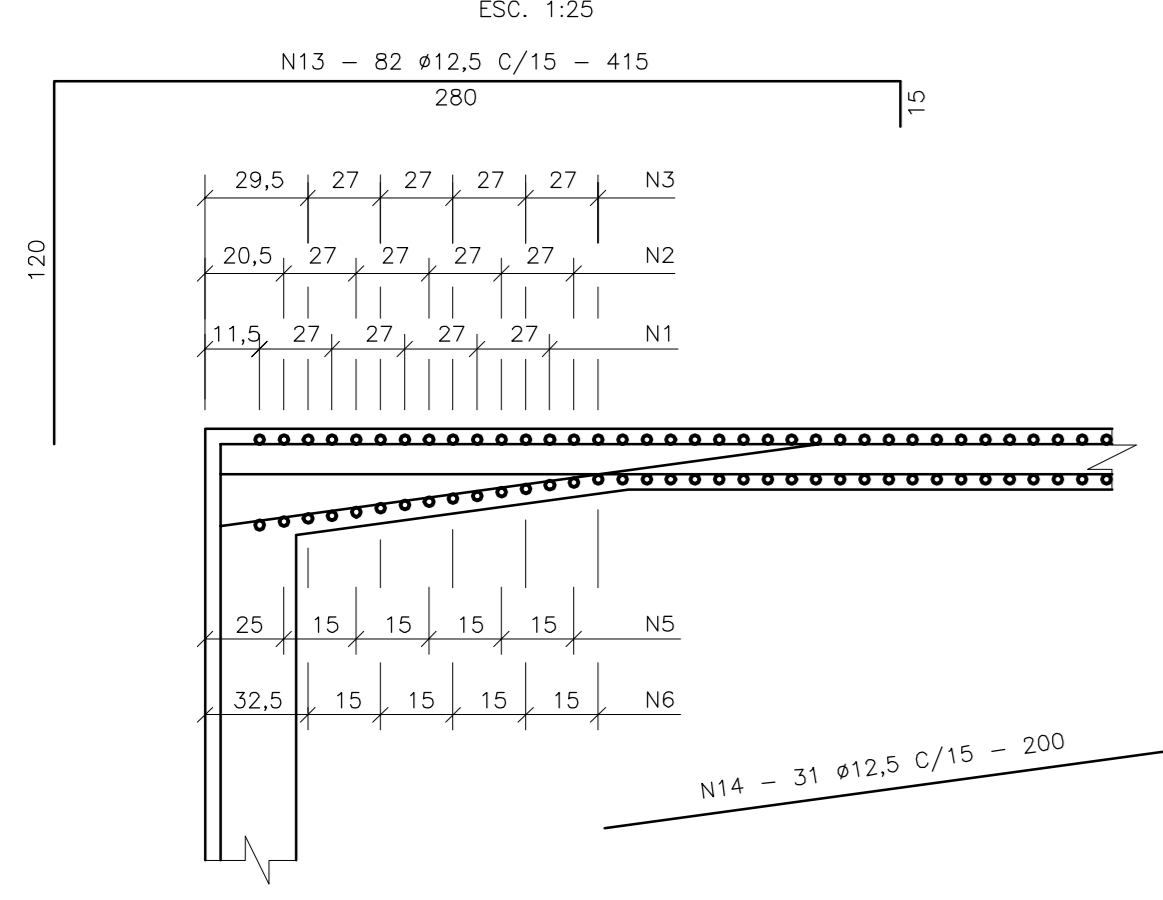
LAJE EM PLANTA



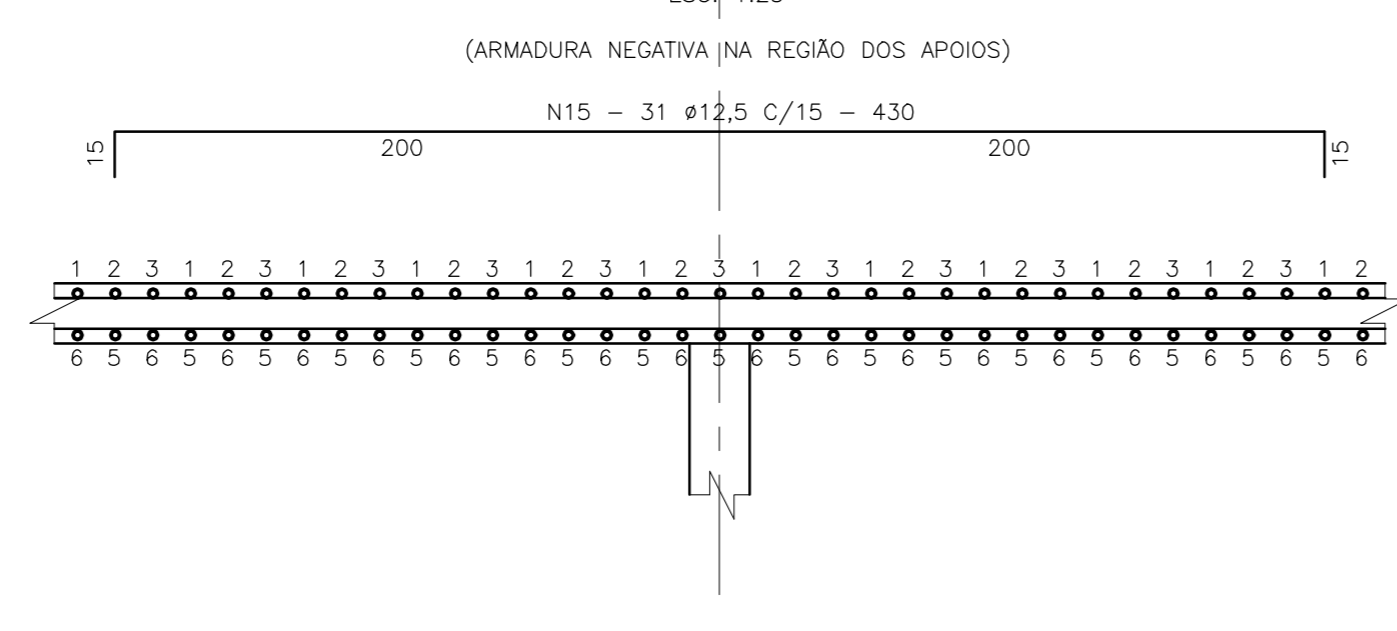
ARMADURA DA LAJE INFERIOR



CORTE AA



CORTE BB



RESUMO DE AÇO

φ	COMPRIMENTO TOTAL (m)	PESO (kg)	
		UNITÁRIO	TOTAL
LAJE SUPERIOR E INFERIOR			
10	16.244,34	0,63	10.233,93
12,5	10.770,00	1,00	10.770,00
16	2.440,20	1,60	3.904,32
PESO TOTAL =		24.908,25	kg
GUARDA-CORPO			
6,3	1135,20	0,25	283,80
PESO TOTAL =		283,80	kg
LAJE DE TRANSIÇÃO			
10	1984,52	0,63	1250,25
16	645,32	1,60	1032,51
PESO TOTAL =		2.282,76	kg

- NOTAS:
- 1) USAR CONCRETO fck=25 MPa.
  - 2) COBRIMENTO DA ARMADURA = 2,5 cm.
  - 3) USAR AÇO CA-50.

Emissão inicial - Minuta do Projeto Executivo		19/10/06	NK	3	ML
Revisão Descrição Data Apro. Aut.					
Aprovação	ECOPLAN	Autorização	ECOPLAN		
Elaboração	CEHAB	Revisão	CEHAB		
Elaborado por	Eduardo Michelucci	Referência	Referência Ecoplan:		
S.D.U. COMPANHIA ESTADUAL DE HABITAÇÃO E OBRAS		CEHAB			
ESCALAS:	Ferrovia: Transnordestina				
INDICADA	Trecho: Parnamirim - Araripina (112,6 km)				
DATA:	PONTE FERROVIÁRIA SOBRE A PE-555				FOLHA/TOTAL
OUT/06	ARMADURA DAS LAJES				06-06