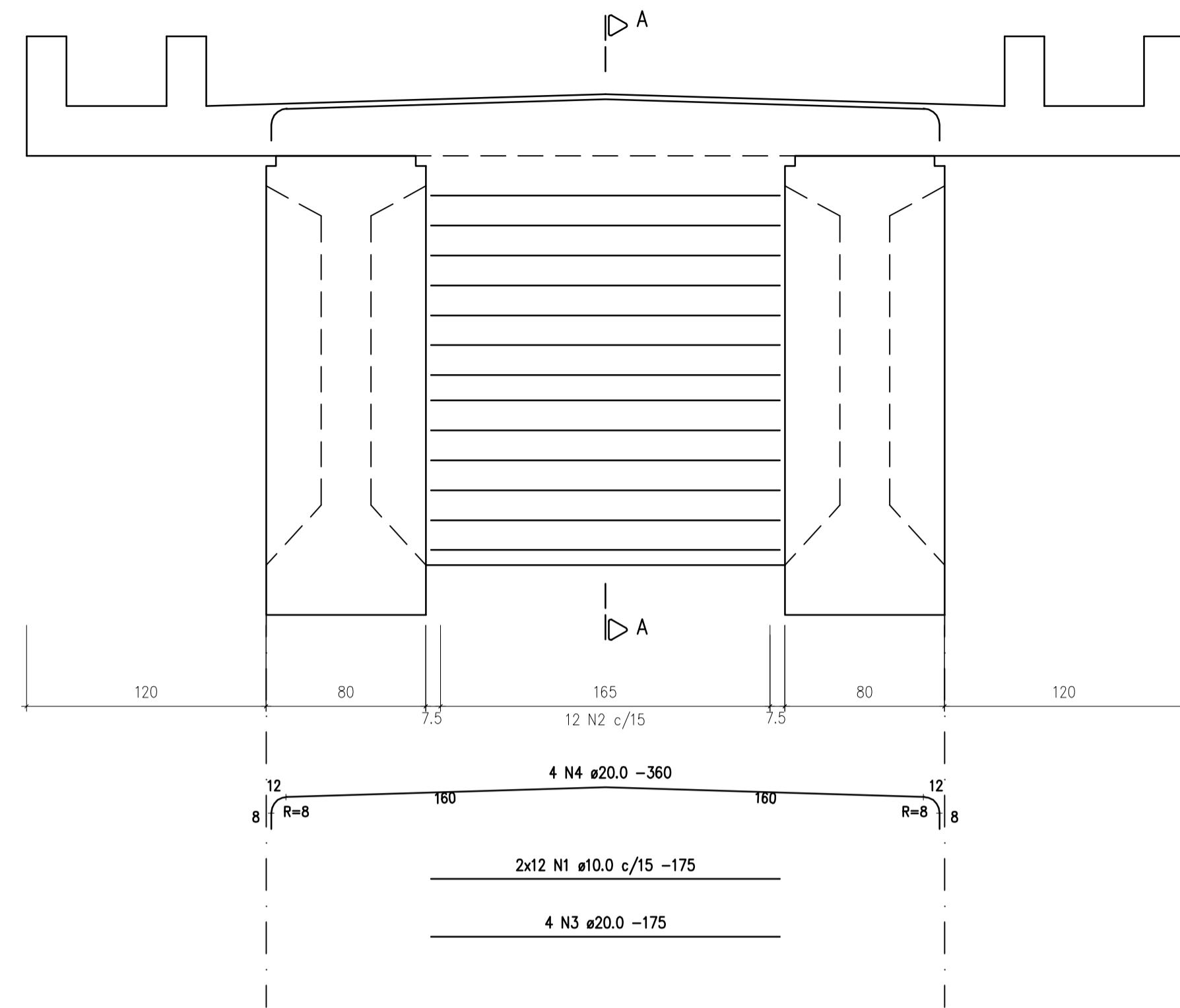
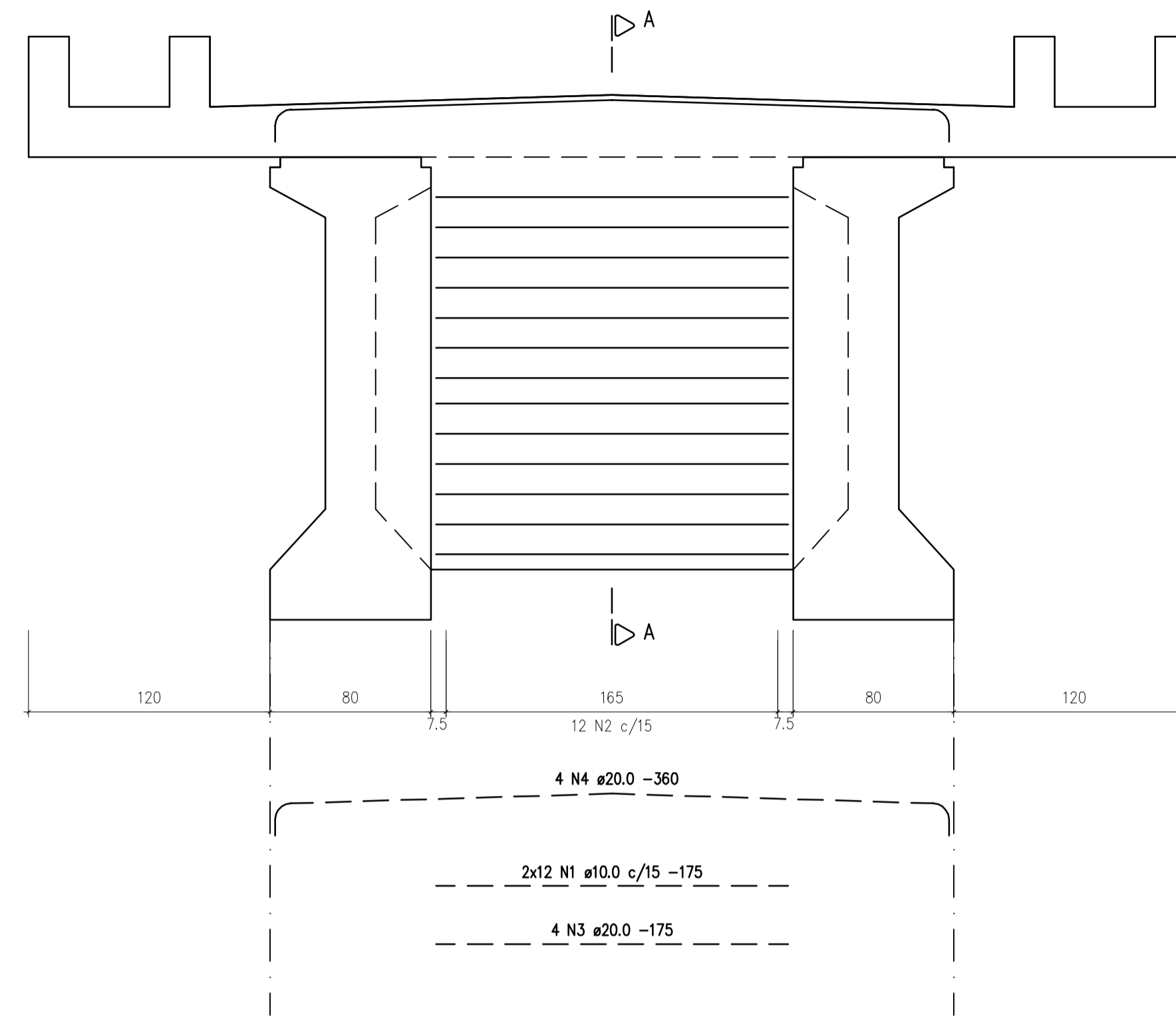


TRANSVERSINAS DE APOIO – ARMADURA (6x)
ESC. 1:25



TRANSVERSINAS INTERMEDIÁRIAS – ARMADURA (3x)
ESC. 1:25



Relação do aço

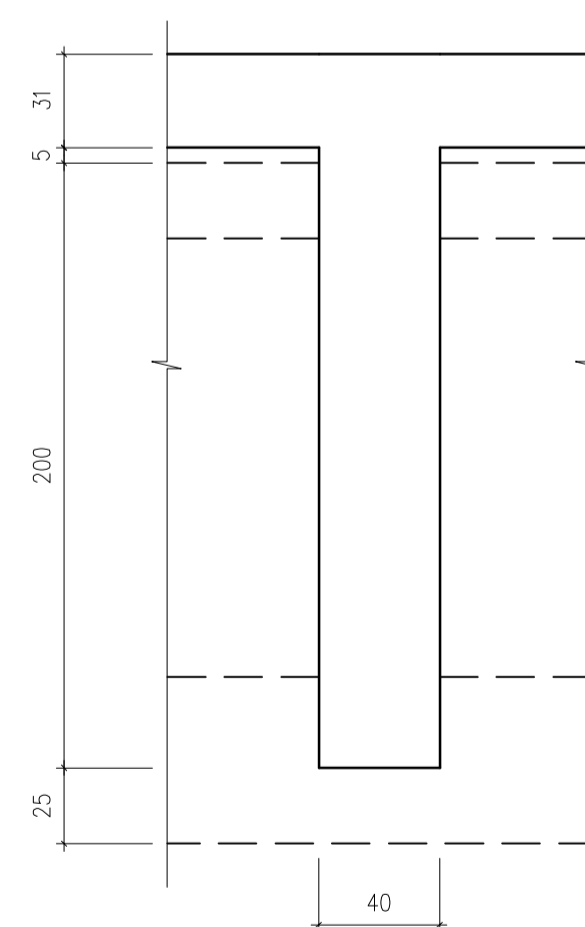
15x

N	DIAM	Q	UNIT (cm)	C.TOTAL (cm)
1	10.0	216	175	37800
2	10.0	108	549	59292
3	20.0	36	175	6300
4	20.0	36	360	12960

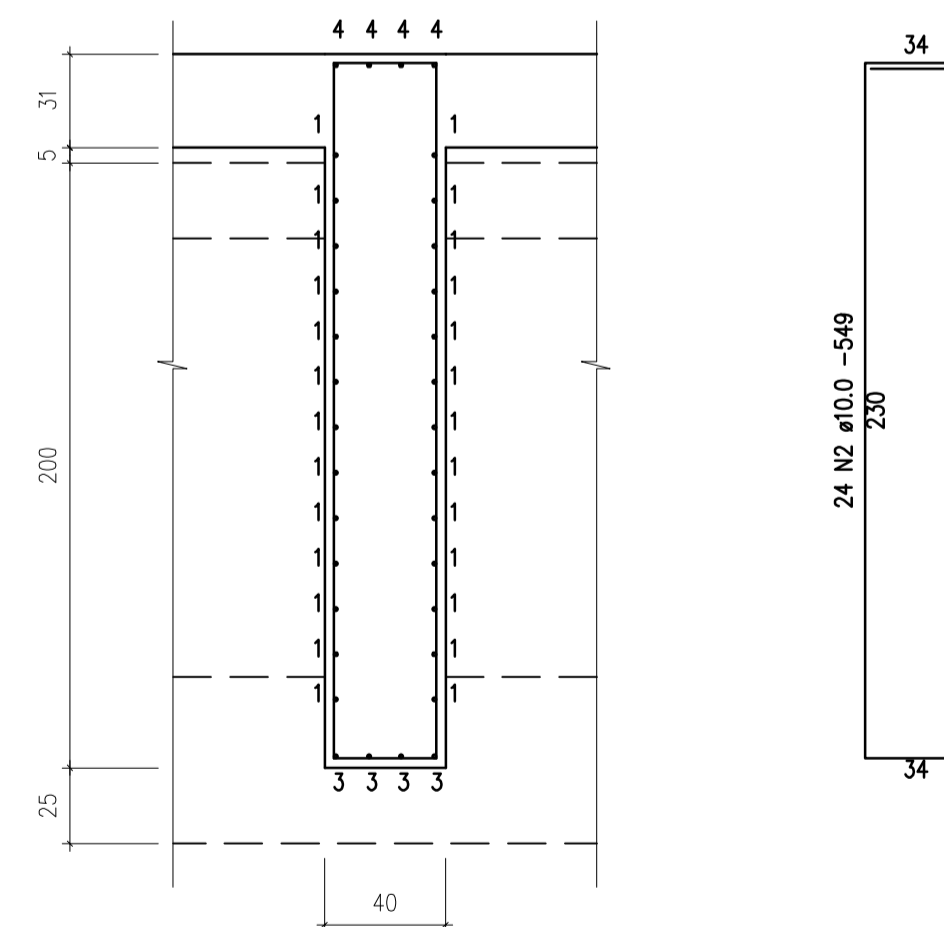
Resumo do aço

AÇO	DIAM	C.TOTAL (m)	PESO (kg)
CASO	10.0	97092	612
	20.0	193	482
PESO TOTAL			
CASO	1094		

CORTE AA – FORMA
ESC. 1:25



CORTE AA – ARMADURA
ESC. 1:25



NOTAS:

- 1) AS UNIDADES DE MEDIDA NÃO INDICADAS ESTÃO EM CENTÍMETROS.
- 2) USAR CONCRETO $f_{ck} = 40$ MPa
- 3) COBRIMENTO DA ARMADURA NÃO INDICADO = 2.5 cm.

Emissão inicial - Minuta do Projeto Executivo		19/10/06	NK	DM
Revisão	Descrição	Data	Aprov.	Aut.
Aprovação	ECOPLAN CEHAB	Autorização	ECOPLAN CEHAB	
Elaboração:	Verificação:	Revisão	Referência EcoPlan:	
Eduardo Michelucci	Jorge M. Basler	O	-	
S.D.U.		COMPANHIA ESTADUAL DE HABITAÇÃO E OBRAS		CEHAB
ESCALAS:		Ferrovia: Transnordestina		
INDICADA		Trecho : Parnamirim - Araripina (112,6 km)		
DATA:		Lote : 3		
OUT/06		PONTE FERROVIÁRIA SOBRE RIACHO CAPIM GROSSO		FOLHA/TOTAL
		ARMADURA DAS TRANSVERSINAS		08-10