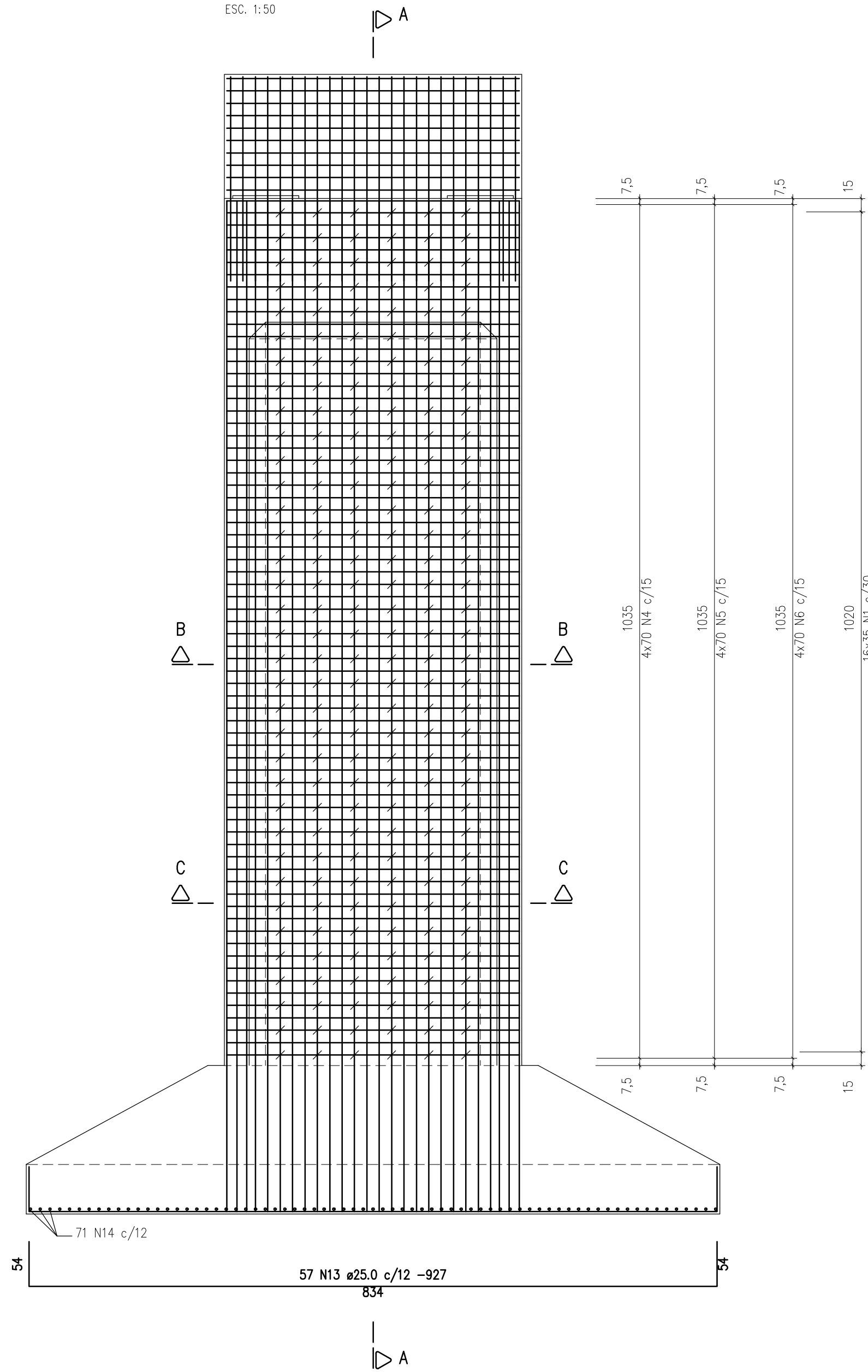


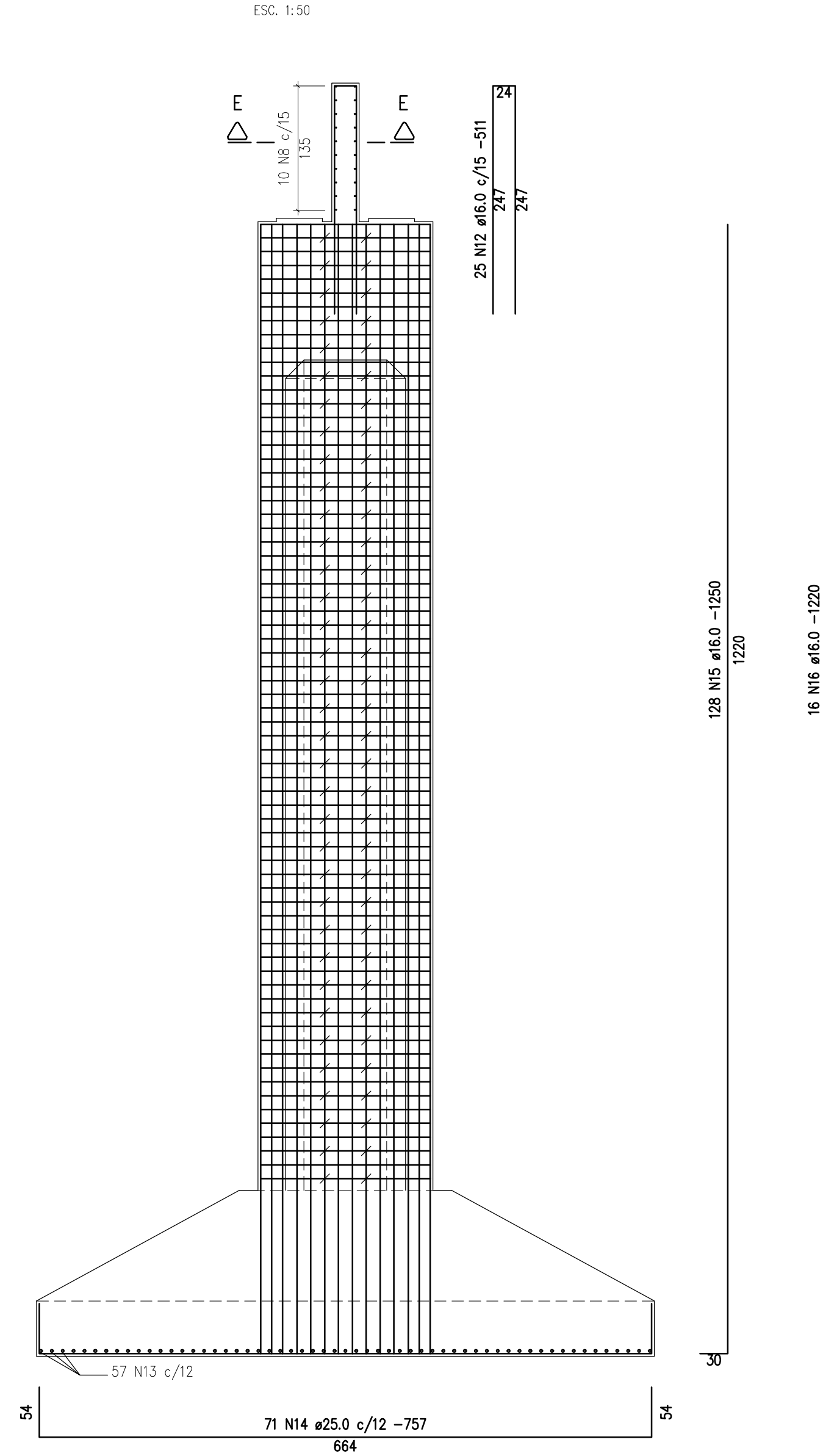
ARMADURA DO PILAR E SAPATA

ESC. 1:50



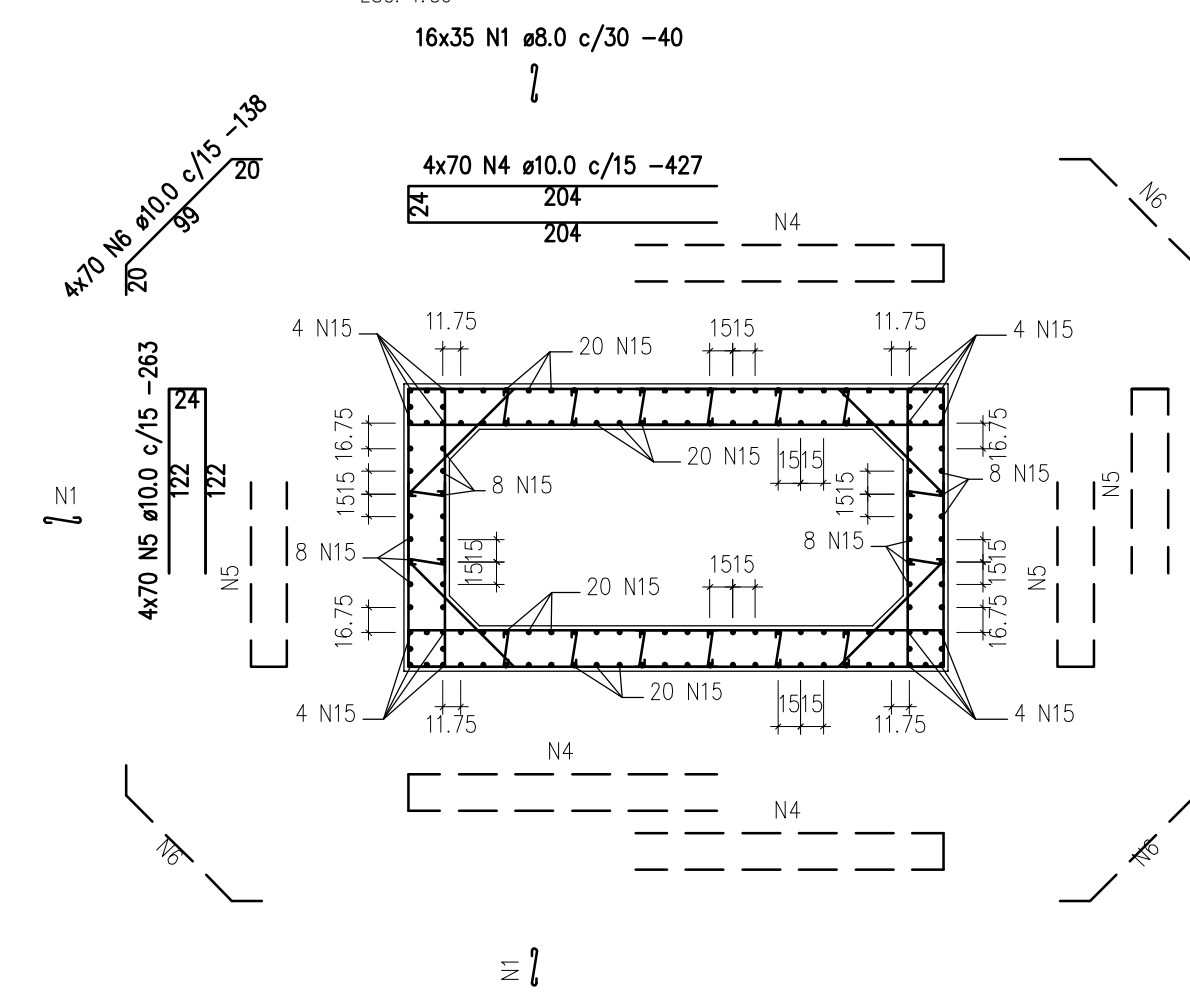
CORTE AA

ESC. 1:50



CORTE BB

ESC. 1:50



Relação do aço

N	DIAM (cm)	Q	UNIT (cm)	C.TOTAL (cm)
1	8.0	560	40	22400
2	8.0	24	160	3840
3	8.0	36	130	4680
4	10.0	280	427	119560
5	10.0	280	263	73640
6	10.0	280	138	38640
7	10.0	24	767	18408
8	10.0	10	767	7670
9	10.0	48	427	20496
10	12.5	40	398	15920
11	12.5	74	228	16872
12	16.0	25	511	12775
13	25.0	57	927	52839
14	25.0	71	757	53747
15	16.0	128	1250	160000
16	16.0	16	1220	19520

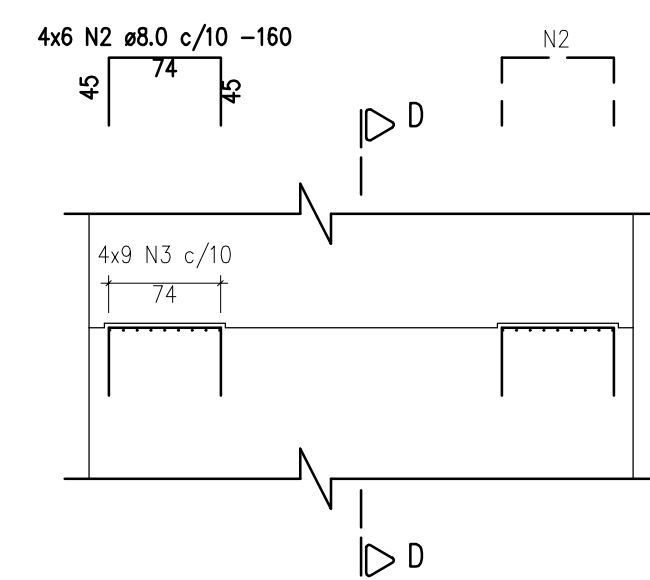
Resumo do aço

AÇO	DIAM	C.TOTAL (m)	PESO (kg)
CASO	8.0	30920	12368
	10.0	278414	175400
	12.5	32792	32792
	16.0	192295	307672
	25.0	106586	426344

PESO TOTAL P/ UM PILAR = 9.545,76 kg
PESO TOTAL P/ DOIS PILARES = 19.091,52 kg

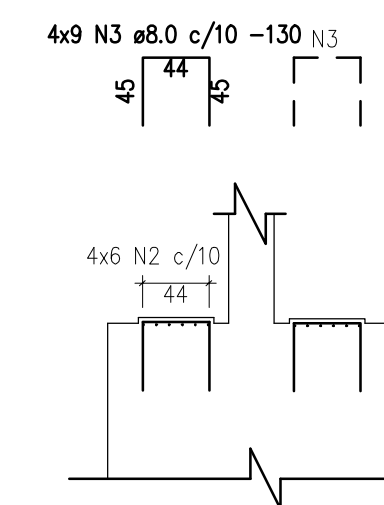
ARMADURA DOS RESSALTOS (4x)

ESC. 1:50



CORTE DD

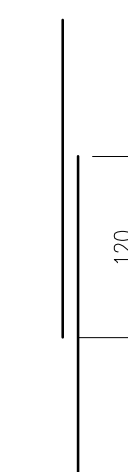
ESC. 1:50



DETALHE DE TRASPASSE

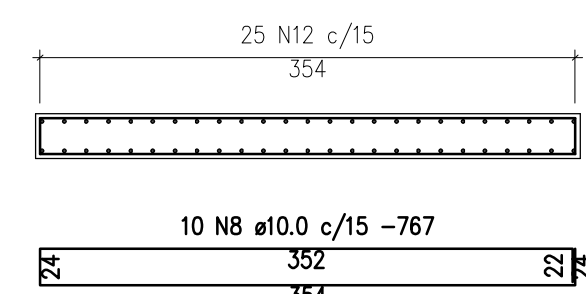
ESC. 1:50

NOTA: TRASPASSE PARA EMENDAR ATÉ 50% DAS BARRAS NA MESMA SEÇÃO.



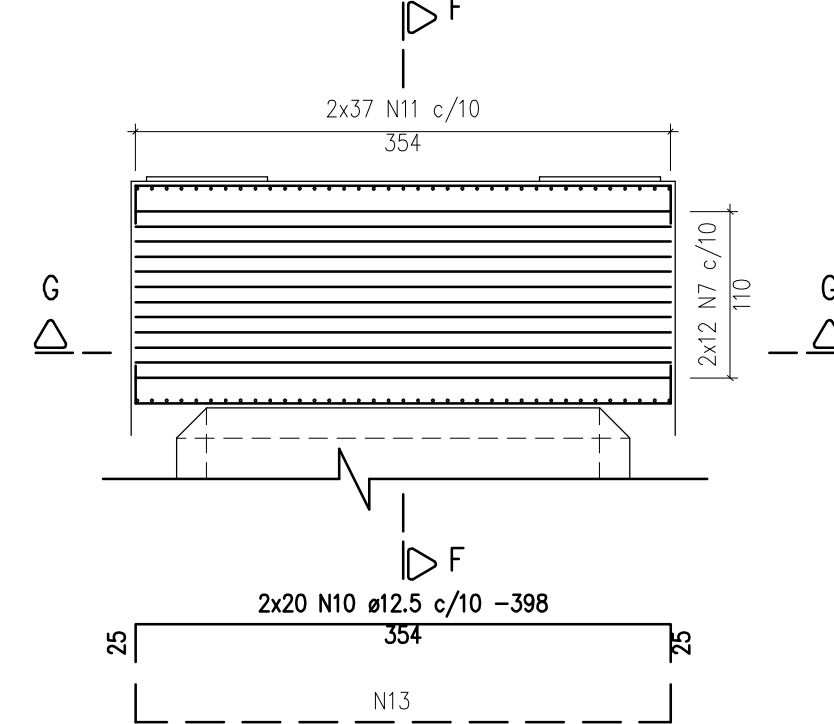
CORTE EE

ESC. 1:50



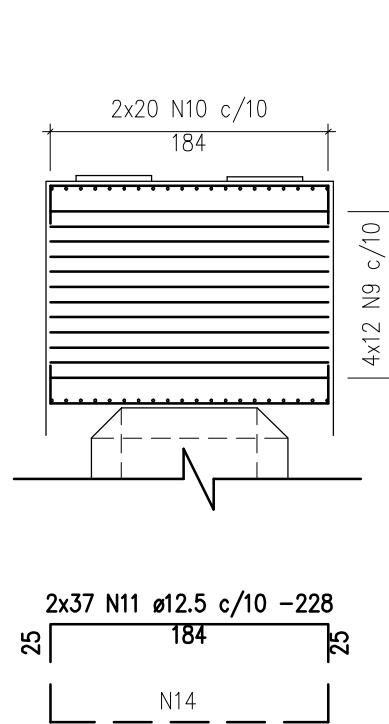
ARMADURA DO TOPO DO PILAR

ESC. 1:50



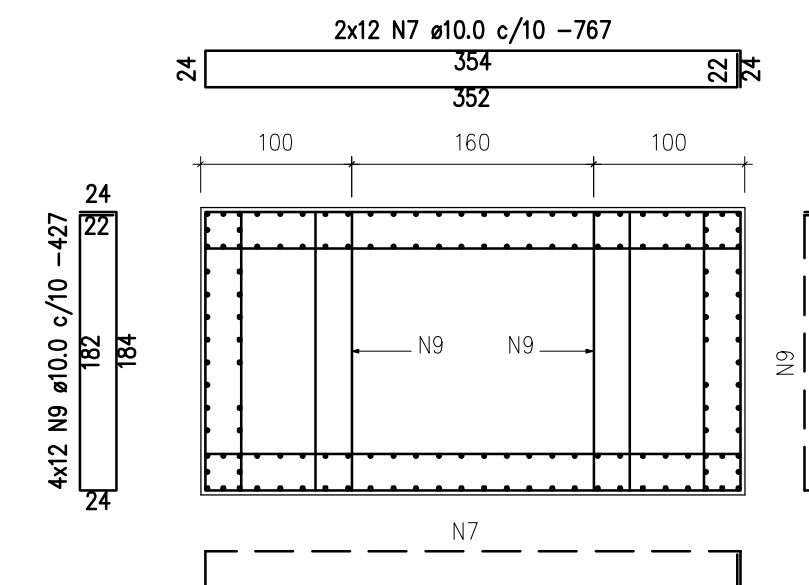
CORTE FF

ESC. 1:50



CORTE GG

ESC. 1:50



NOTAS:

- 1) AS UNIDADES DE MEDIDA NÃO INDICADAS ESTÃO EM CENTÍMETROS.
- 2) USAR CONCRETO fck= 25 MPa
- 3) COBRIMENTO DA ARMADURA NÃO INDICADO = 3.0 cm.

0	Emissão Inicial - Minuta do Projeto Executivo	19/10/06	NK	CM
Revisão	Descrição	Data	Aprov.	Aut.
Aprovação	ECOPLAN	Autorização	ECOPLAN	
Elaboração:	CEHAB	Revisão	CEHAB	
Eduardo Michelucci	Jorge M. Basler	0	Referência Ecoplan:	
S.D.U. COMPANHIA ESTADUAL DE HABITAÇÃO E OBRAS		CEHAB		
ESCALAS: Ferrovia: Transnordestina		Trecho : Parnamirim - Araripina (112,6 km)		
INDICADA		Lote : 3		
DATA: OUT/06	PONTE FERROVIÁRIA SOBRE RIACHO CAPIM GROSSO	FOLHA/TOTAL		
	ARMADURA DOS PILARES P2 E P3	05-10		